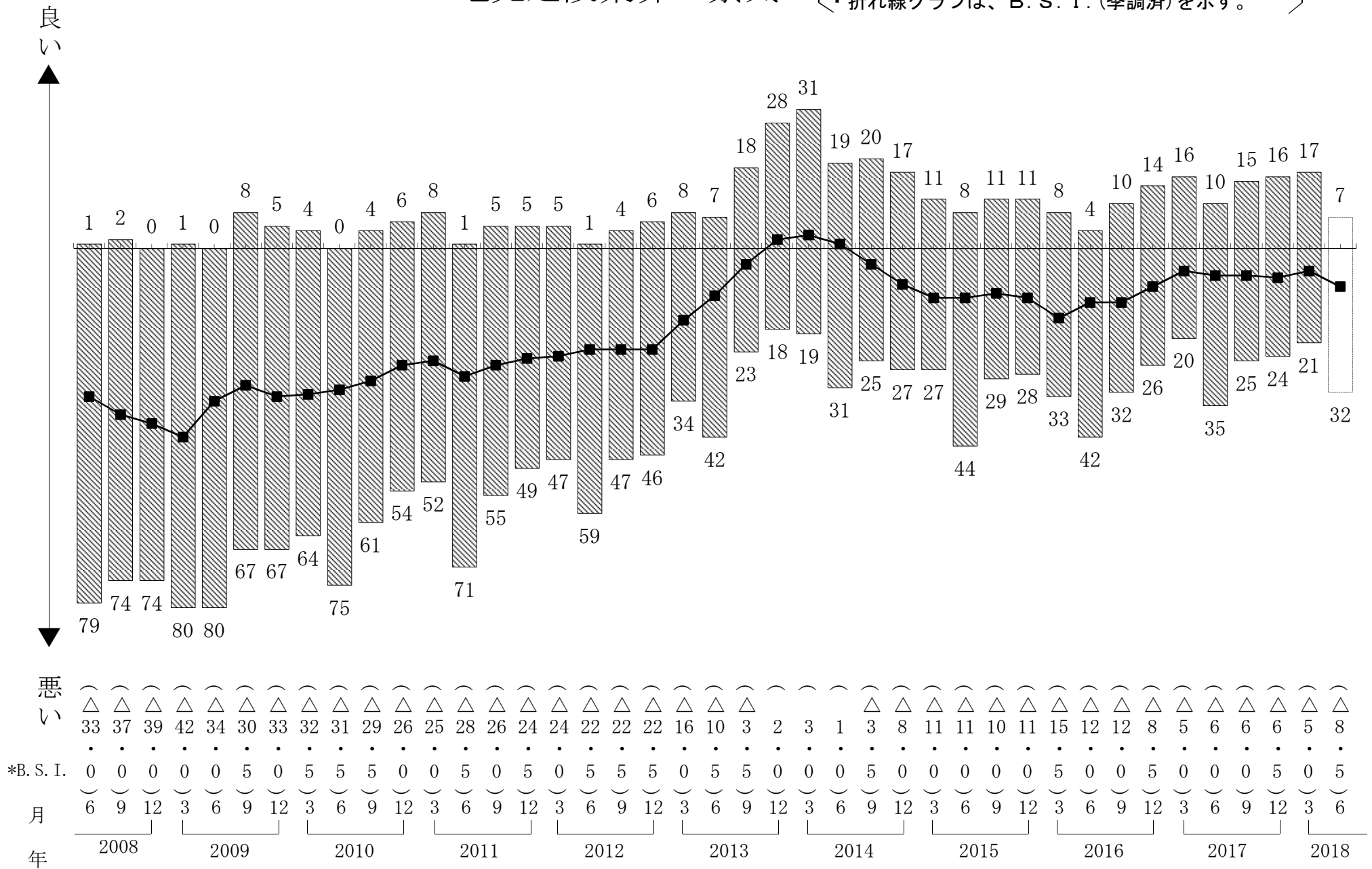


項	目	前期	今期		来期	
		B. S. I. 値	推移方向 (前期比)	B. S. I. 値	推移方向 (今期比)	B. S. I. 値
(1) 業況等	地元建設業界の景気※	△ 6.5	▲	△ 5.0	↘	△ 8.5
(2) 受注	受注総額※	△ 12.0	▲	△ 7.5	↘	△ 11.5
	官公庁工事※	△ 16.5	▲	△ 12.0	↘	△ 16.5
	民間工事※	△ 9.0	▲	△ 5.0	↘	△ 6.0
(3) 資金繰り	資金繰り※	0.5	▲	2.0	↘	△ 0.5
(4) 金融	銀行等貸出傾向	7.5	▲	11.0	↘	9.0
	短期借入金※	△ 3.5	↘	△ 5.0	▲	0.0
	短期借入金利	△ 2.0	▲	1.0	▲	1.5
(5) 資材	資材の調達※	1.0	↘	0.0	↘	△ 2.0
	資材の価格	10.0	▲	12.5	▲	14.5
(6) 労務	建設労働者の確保※	△ 22.0	▲	△ 20.5	↘	△ 25.0
	建設労働者の賃金	13.0	▲	13.5	▲	16.0
(7) 収益	※	△ 8.5	▲	△ 6.0	↘	△ 12.0

(注) ・ B. S. I. 値のプラスは、良い、増加、容易、上昇の傾向を示す。
 ・ B. S. I. 値のマイナスは、悪い、減少、困難、下降の傾向を示す。
 ・ 表中の※印は、季節調整項目を示す。

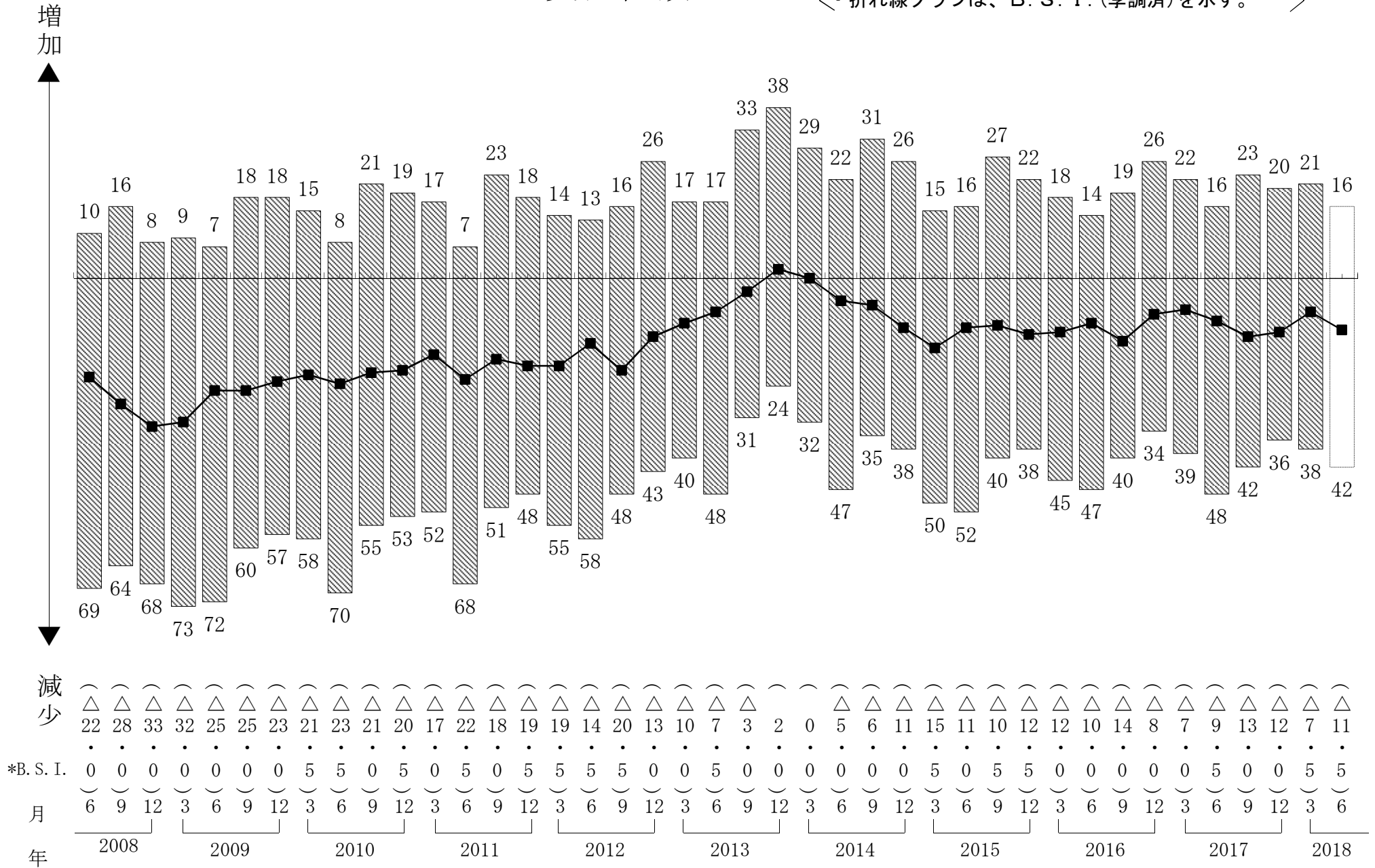
地元建設業界の景気

・棒グラフは、回答企業の構成比 (%) を示す。
 ・折れ線グラフは、B. S. I. (季調済) を示す。



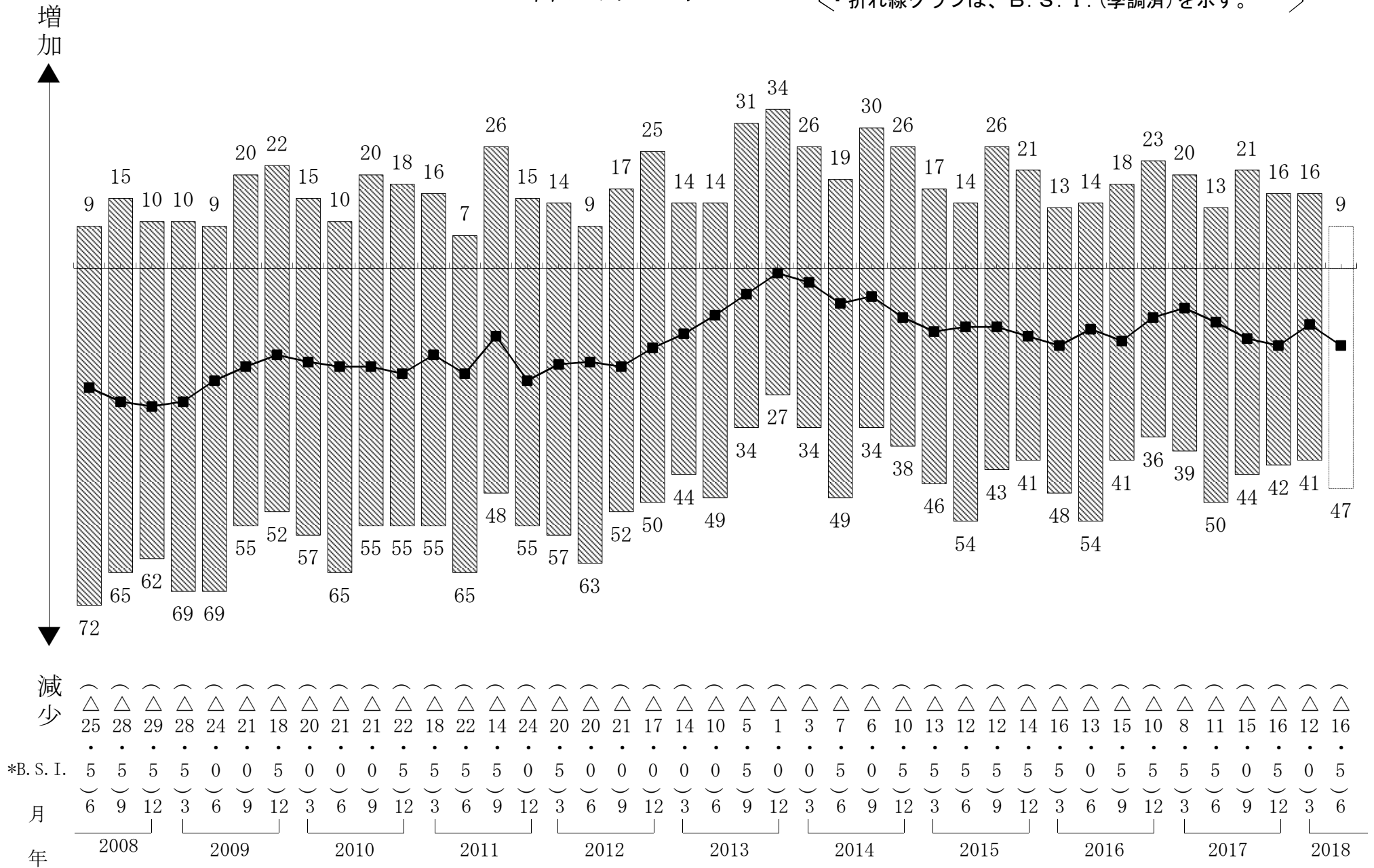
受注総額

・棒グラフは、回答企業の構成比(%)を示す。
 ・折れ線グラフは、B.S.I.(季調済)を示す。



官公庁工事

・棒グラフは、回答企業の構成比(%)を示す。
 ・折れ線グラフは、B.S.I.(季調済)を示す。



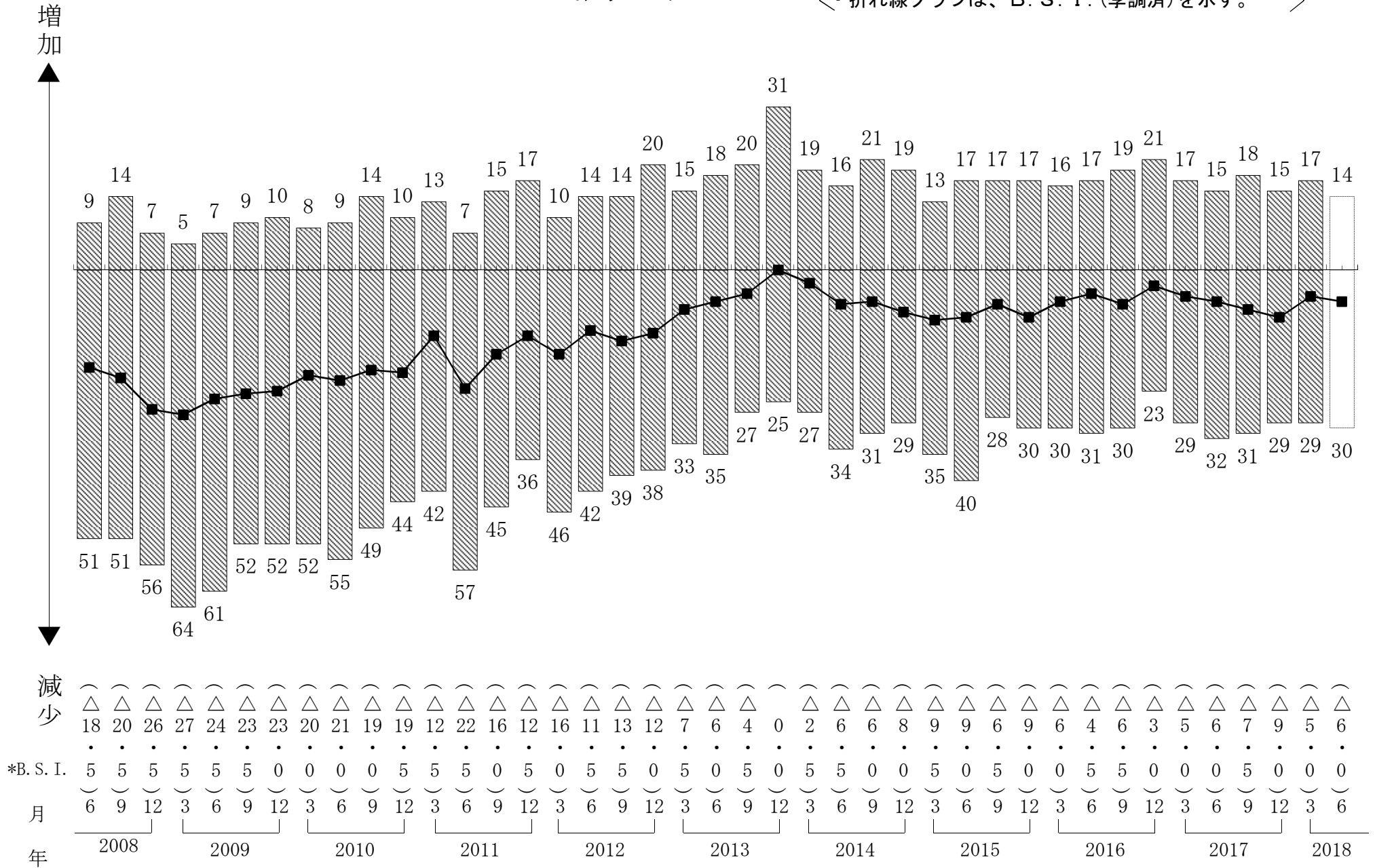
減少

*B. S. I.

年

民間工事

・棒グラフは、回答企業の構成比(%)を示す。
 ・折れ線グラフは、B.S.I.(季調済)を示す。



*B. S. I.

減少

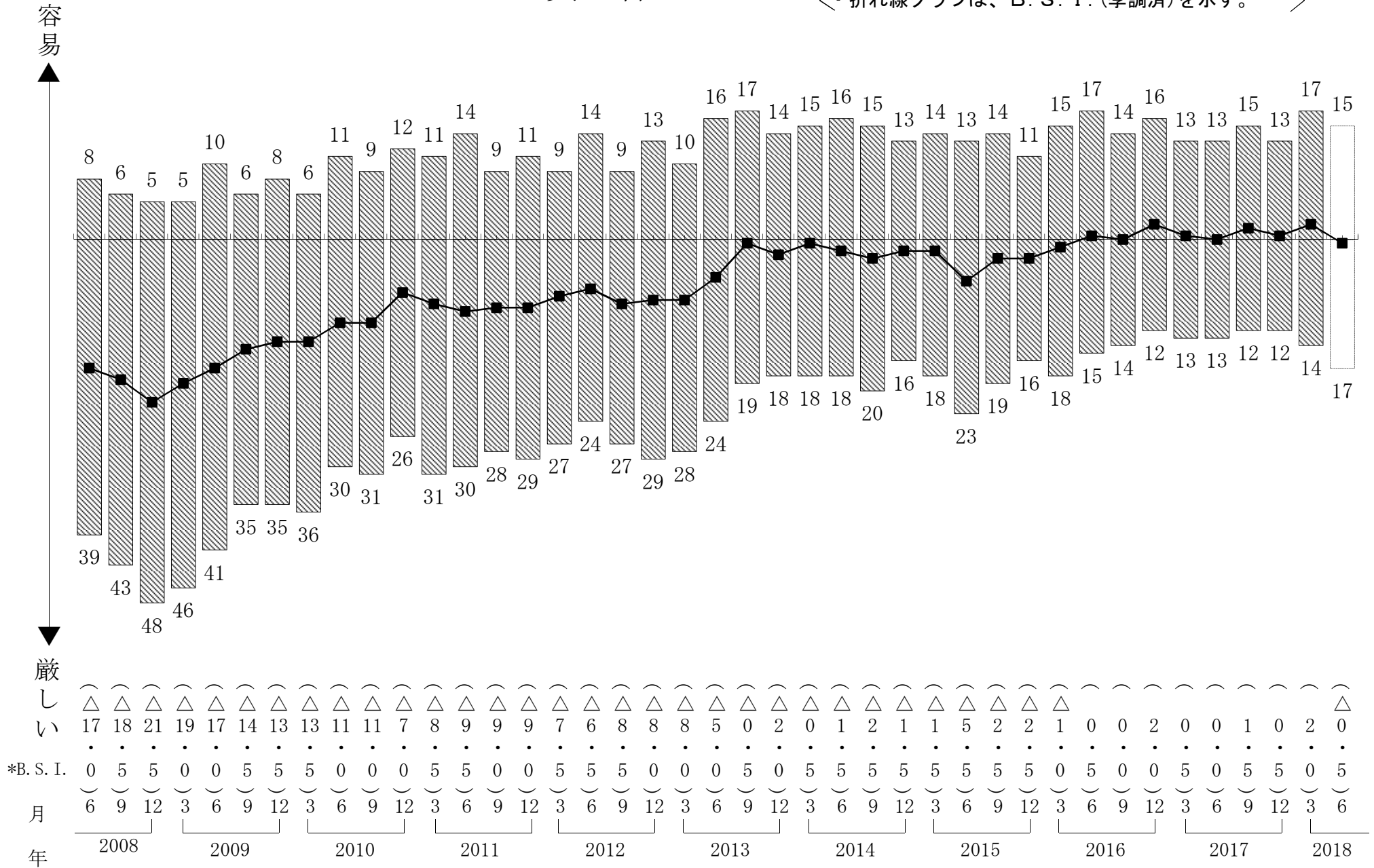
増加

年

2008 2009 2010 2011 2012 2013 2014 2015 2016 2017 2018

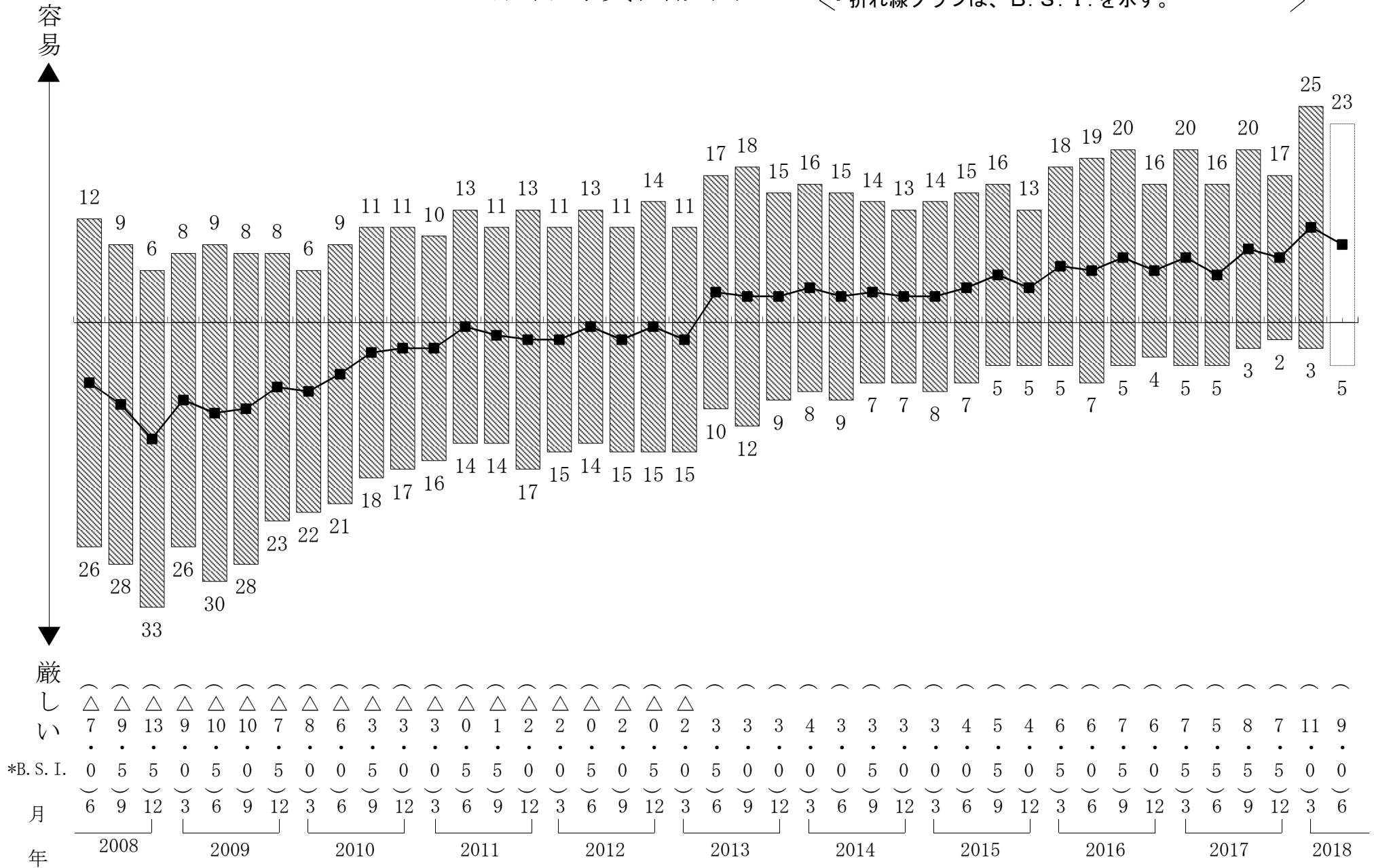
資金繰り

・棒グラフは、回答企業の構成比(%)を示す。
 ・折れ線グラフは、B.S.I.(季調済)を示す。



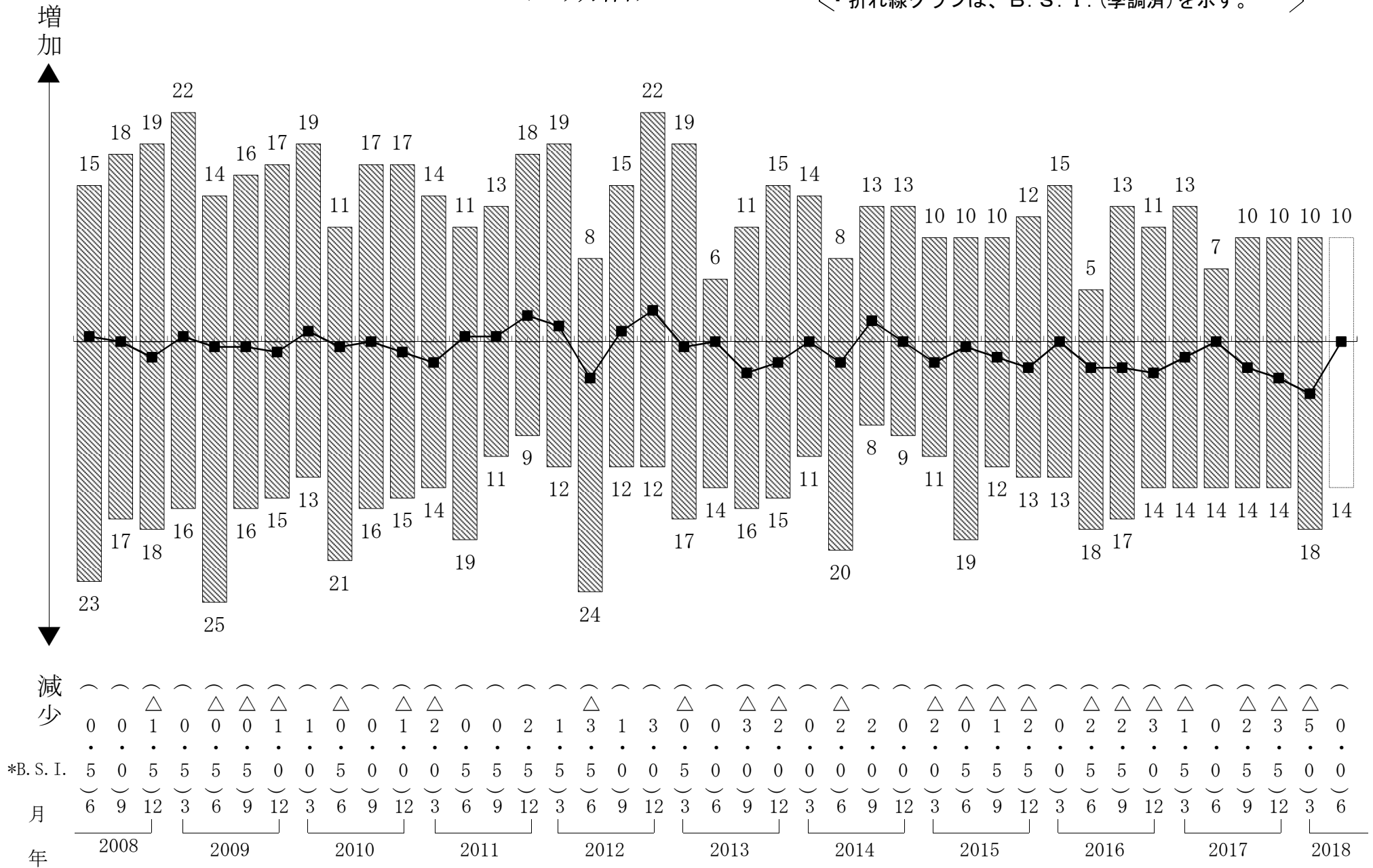
銀行等貸出傾向

・棒グラフは、回答企業の構成比（%）を示す。
 ・折れ線グラフは、B. S. I. を示す。



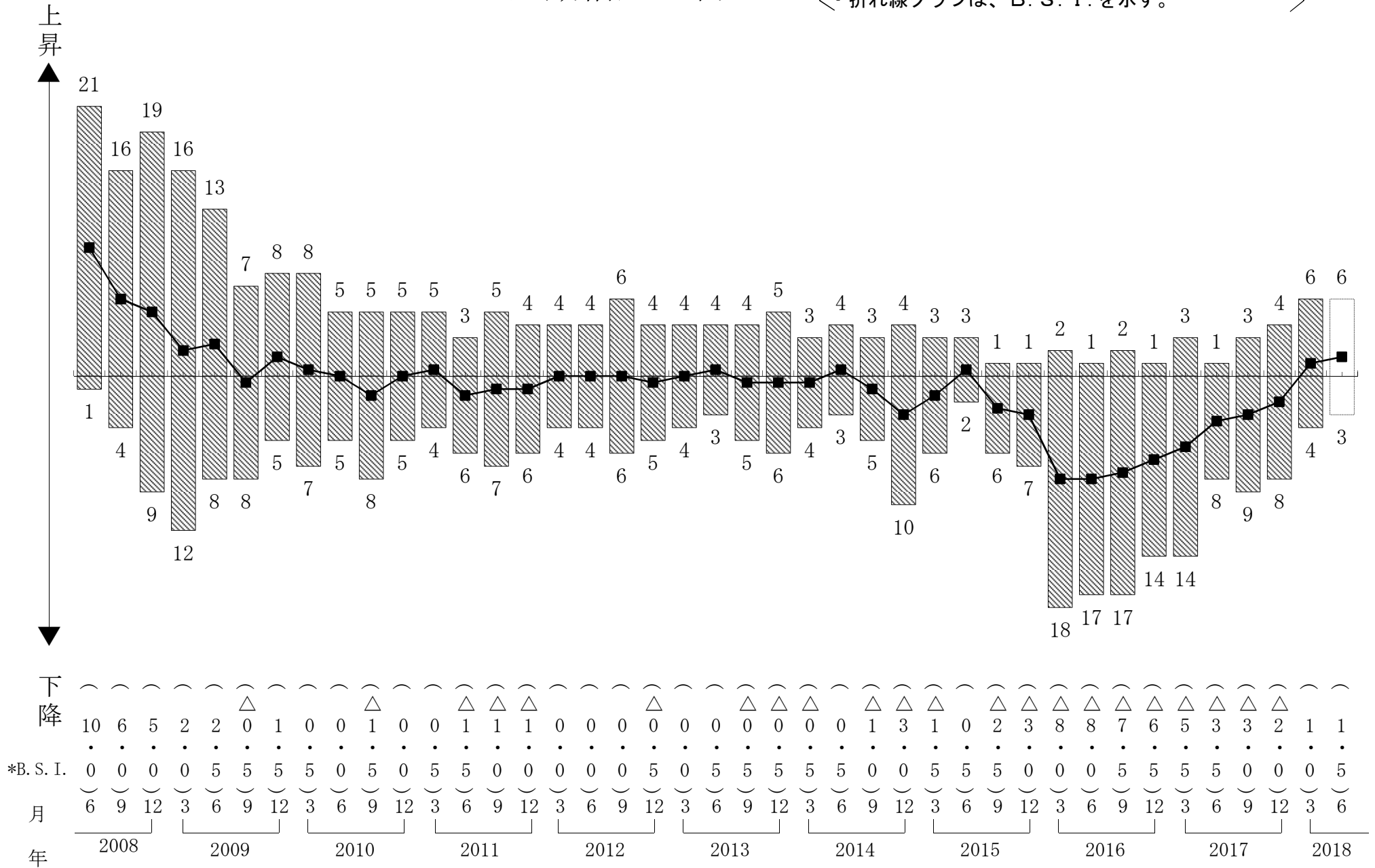
短期借入金

・棒グラフは、回答企業の構成比 (%) を示す。
 ・折れ線グラフは、B. S. I. (季調済) を示す。



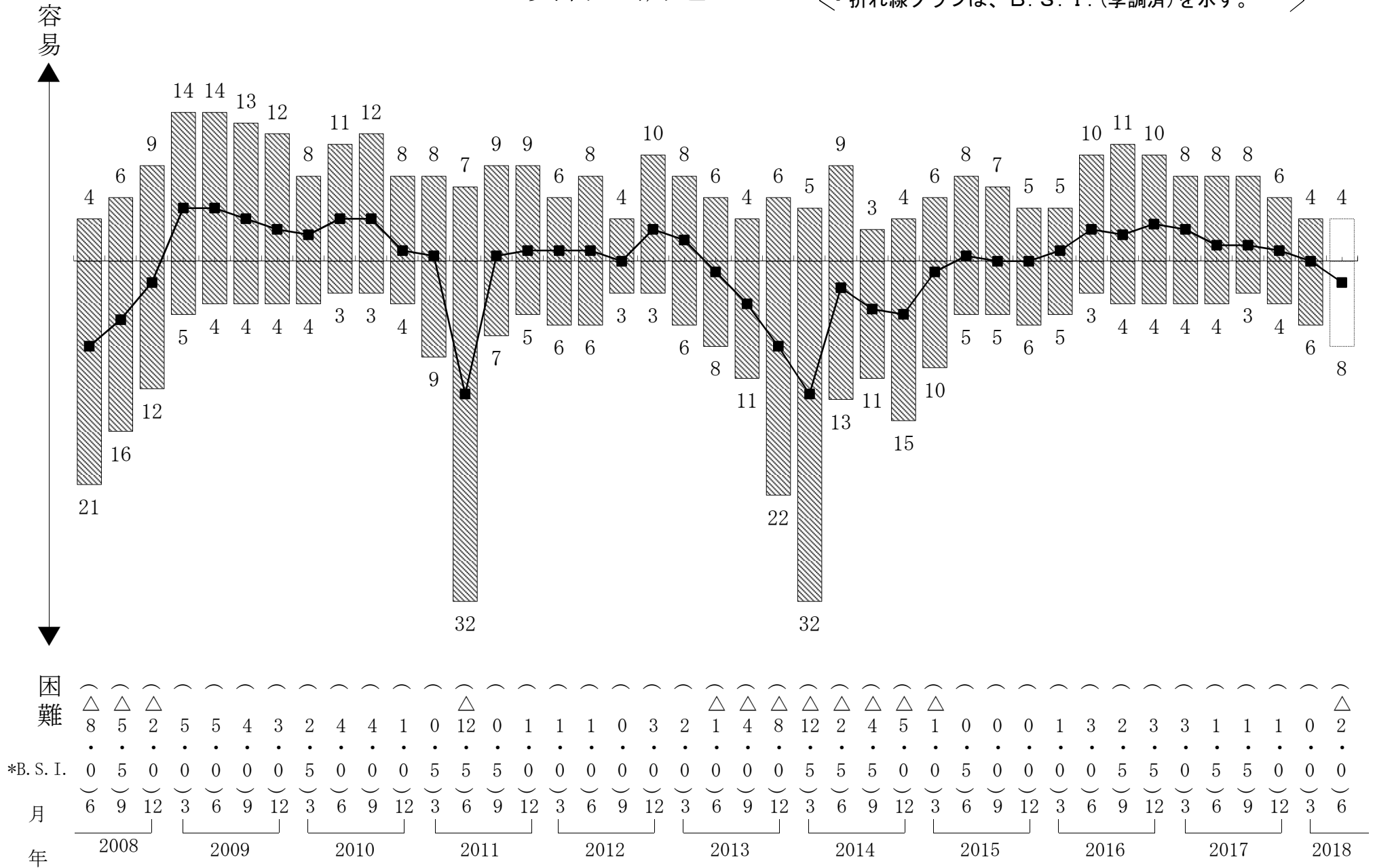
短期借入金利

・棒グラフは、回答企業の構成比(%)を示す。
 ・折れ線グラフは、B.S.I.を示す。



資材の調達

・棒グラフは、回答企業の構成比 (%) を示す。
 ・折れ線グラフは、B. S. I. (季調済) を示す。



困難

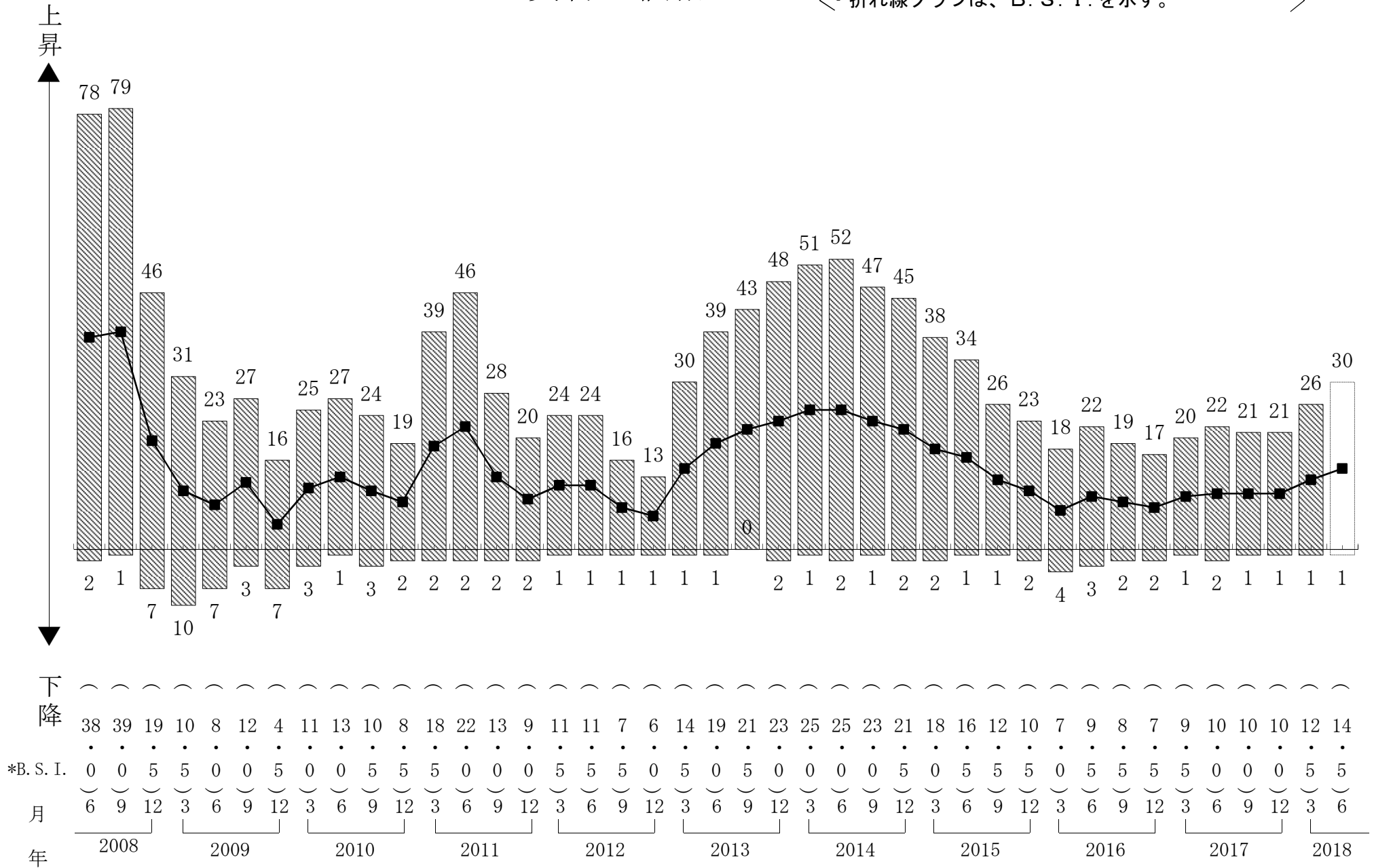
*B. S. I.

月

年

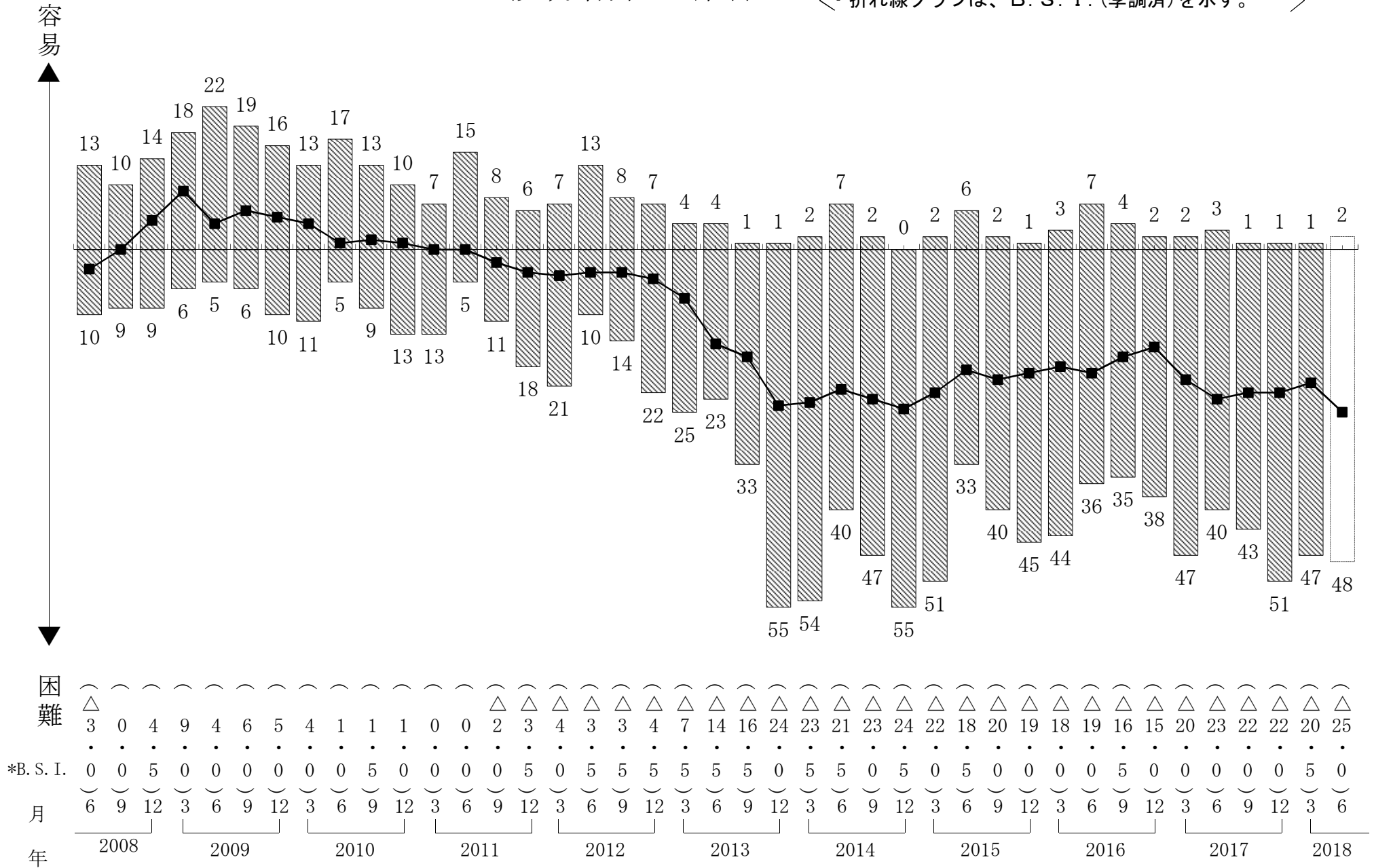
資材の価格

・棒グラフは、回答企業の構成比（%）を示す。
 ・折れ線グラフは、B. S. I. を示す。



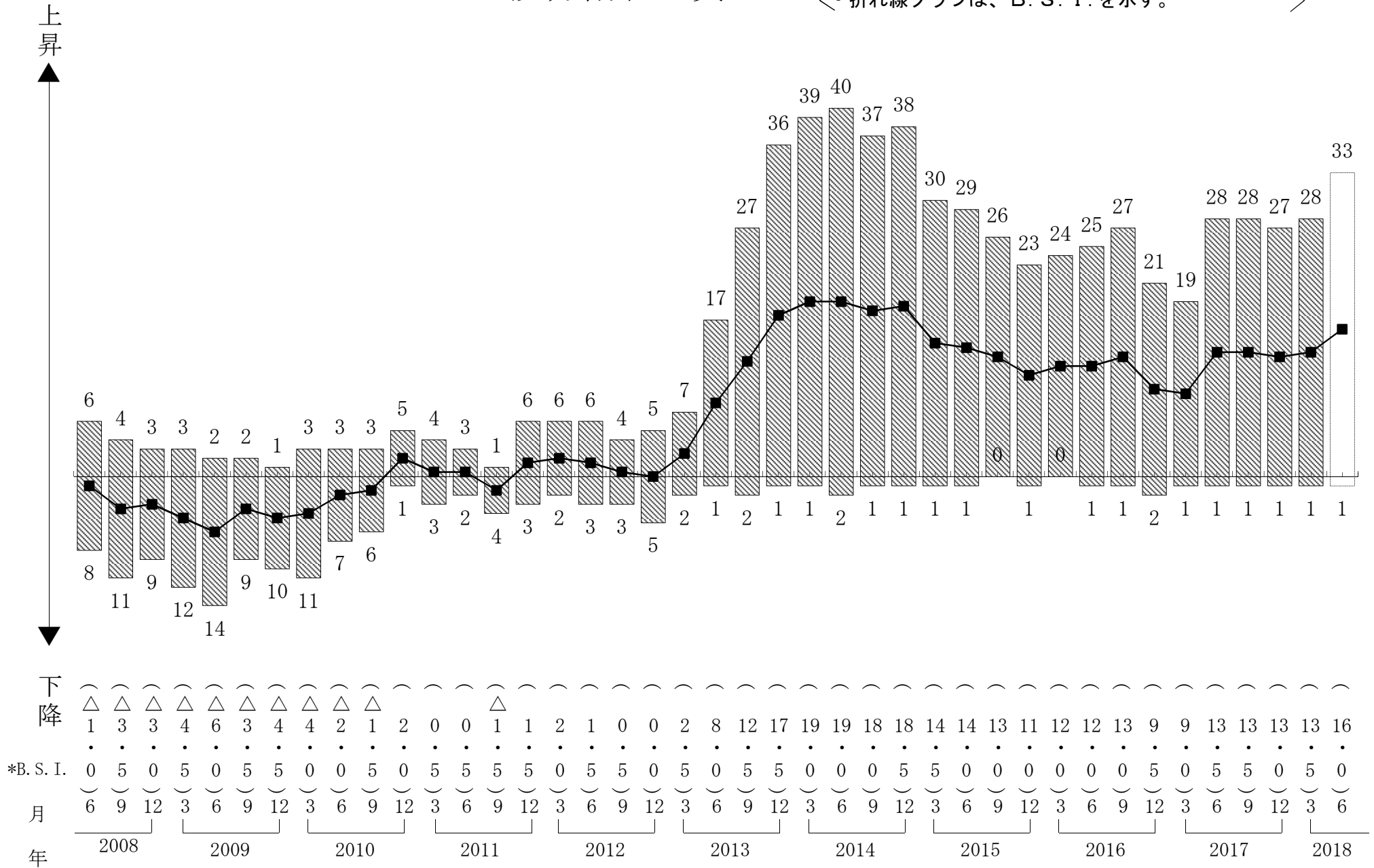
建設労働者の確保

・棒グラフは、回答企業の構成比(%)を示す。
 ・折れ線グラフは、B.S.I.(季調済)を示す。

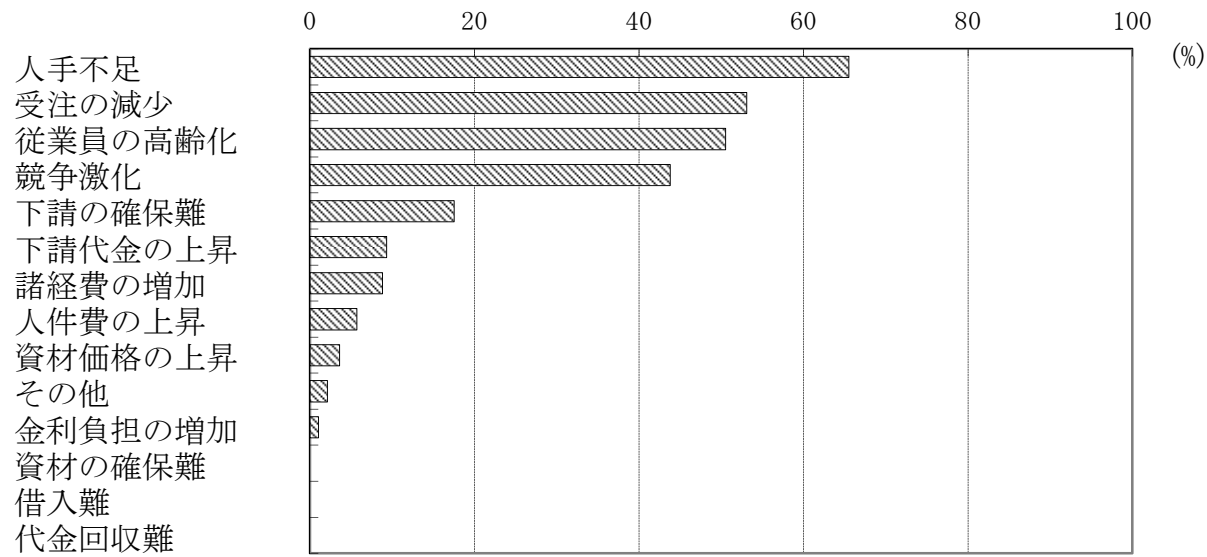


建設労働者の賃金

・棒グラフは、回答企業の構成比(%)を示す。
 ・折れ線グラフは、B. S. I.を示す。



今期の経営上の問題点



経営上の問題点

