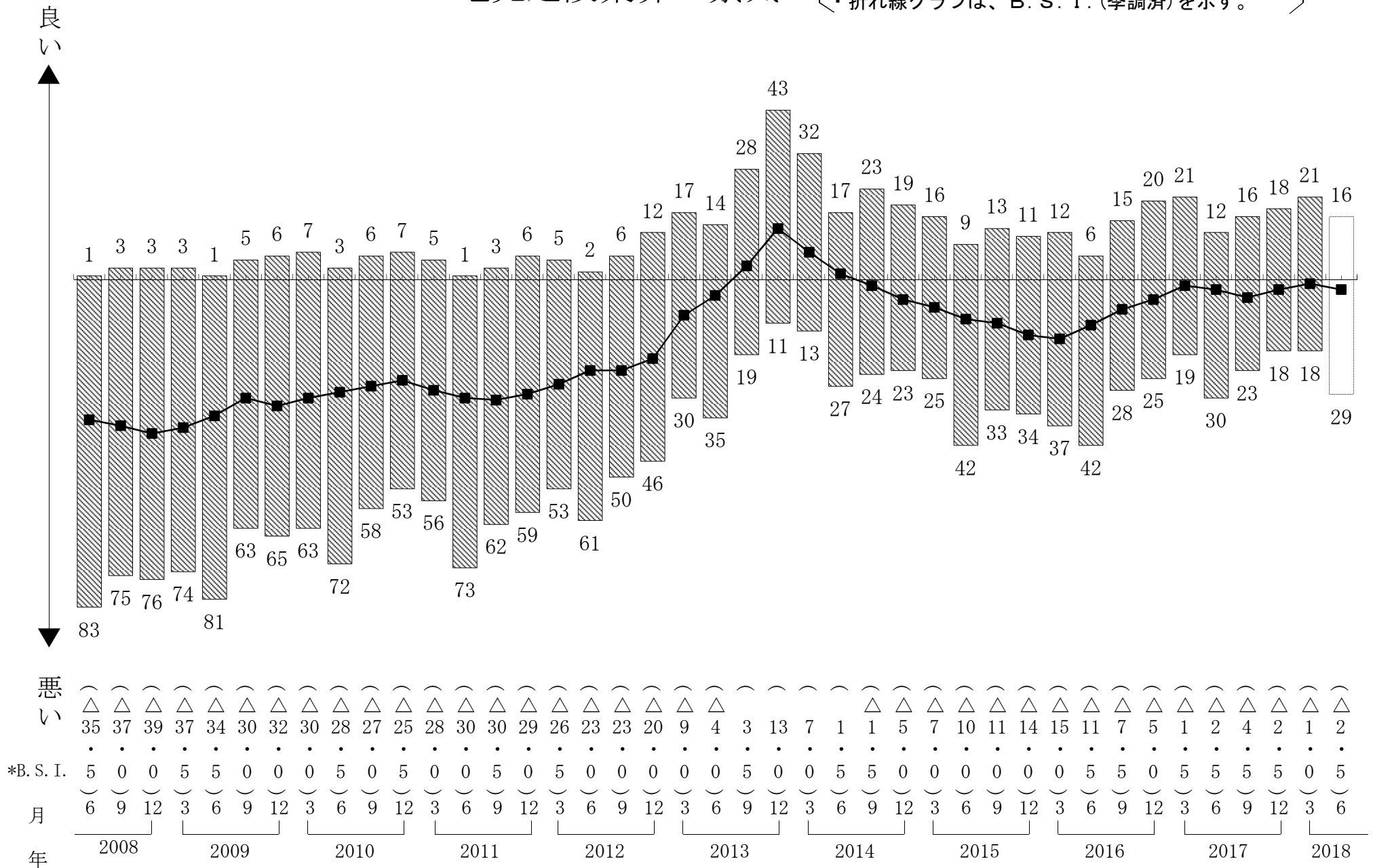


項	目	前期	今期		来期	
		B. S. I. 値	推移方向 (前期比)	B. S. I. 値	推移方向 (今期比)	B. S. I. 値
(1) 業況等	地元建設業界の景気※	△ 2.5	↗	△ 1.0	↘	△ 2.5
(2) 受注	受注総額※	△ 6.0	↗	△ 4.0	↘	△ 8.5
	官公庁工事※	△ 9.0	↗	△ 6.0	↘	△ 11.5
	民間工事※	△ 7.5	↗	△ 2.5	↘	△ 4.5
(3) 資金繰り	資金繰り※	1.0	↗	2.0	↘	△ 2.0
(4) 金融	銀行等貸出傾向	7.0	↗	9.0	↘	6.0
	短期借入金※	△ 1.5	↘	△ 2.5	↗	△ 1.5
	短期借入金利	△ 3.0	↘	△ 3.5	↗	△ 2.0
(5) 資材	資材の調達※	△ 3.0	↗	△ 2.5	↘	△ 4.0
	資材の価格	17.5	↗	20.0	↘	19.0
(6) 労務	建設労働者の確保※	△ 31.0	↘	△ 31.5	↘	△ 33.0
	建設労働者の賃金	19.5	↗	21.0	→	21.0
(7) 収益	※	△ 6.5	→	△ 6.5	↘	△ 9.0

(注) ・B. S. I. 値のプラスは、良い、増加、容易、上昇の傾向を示す。
 ・B. S. I. 値のマイナスは、悪い、減少、困難、下降の傾向を示す。
 ・表中の※印は、季節調整項目を示す。

地元建設業界の景気

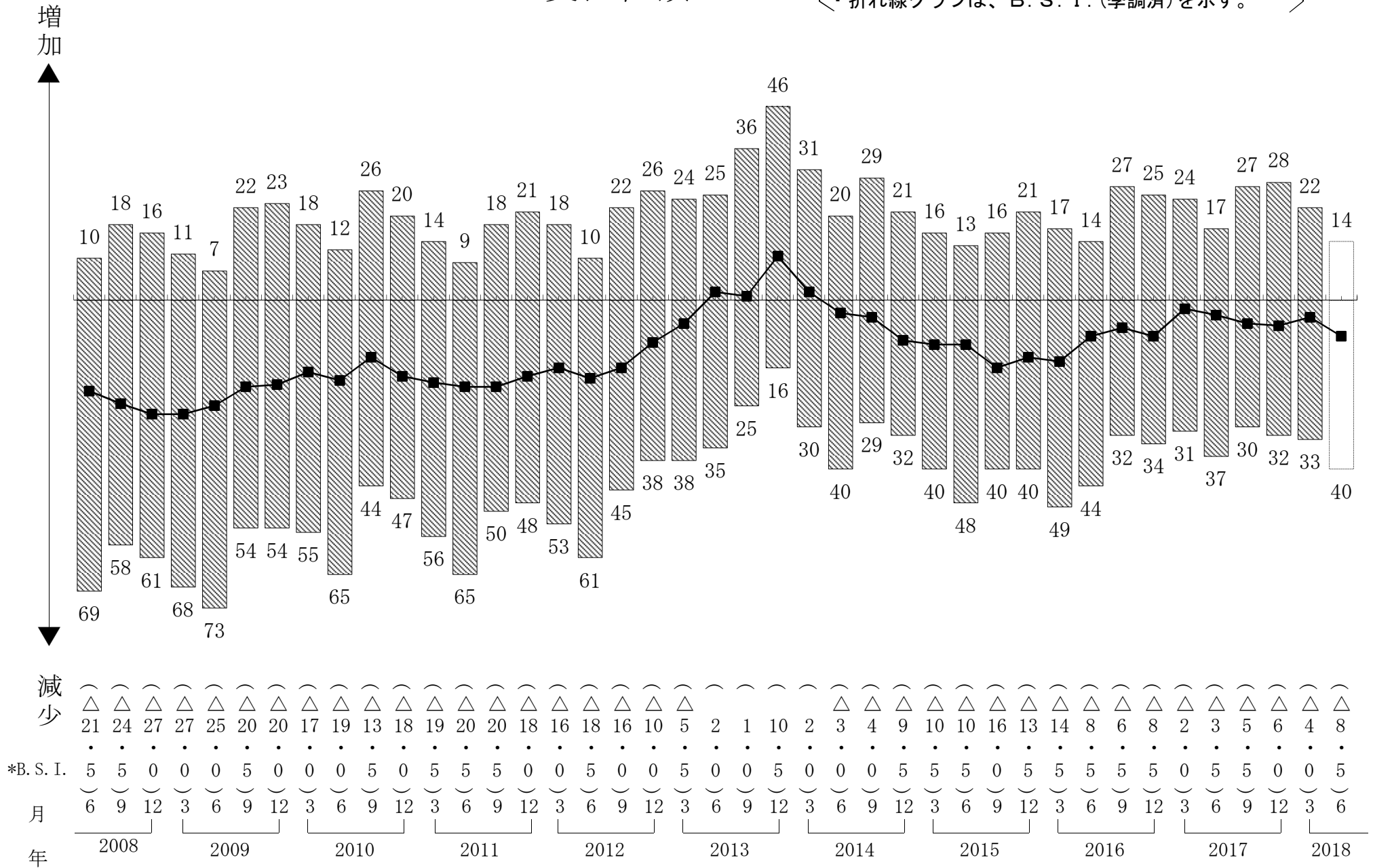
・棒グラフは、回答企業の構成比 (%) を示す。
 ・折れ線グラフは、B. S. I. (季調済) を示す。



*B. S. I.

受注総額

・棒グラフは、回答企業の構成比(%)を示す。
 ・折れ線グラフは、B.S.I.(季調済)を示す。



減少

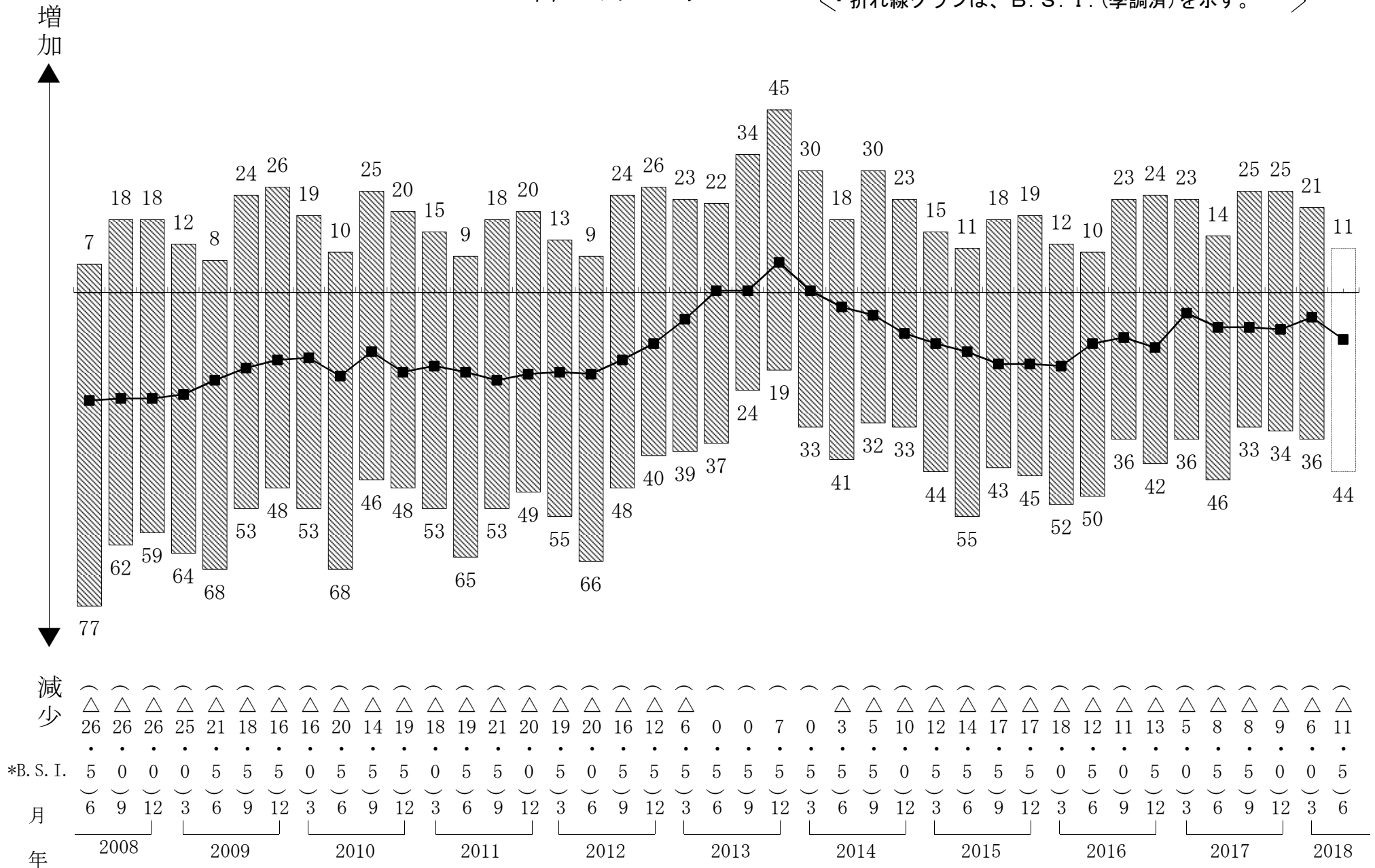
*B. S. I.

月

年

官公庁工事

・棒グラフは、回答企業の構成比(%)を示す。
 ・折れ線グラフは、B.S.I.(季調済)を示す。



減少

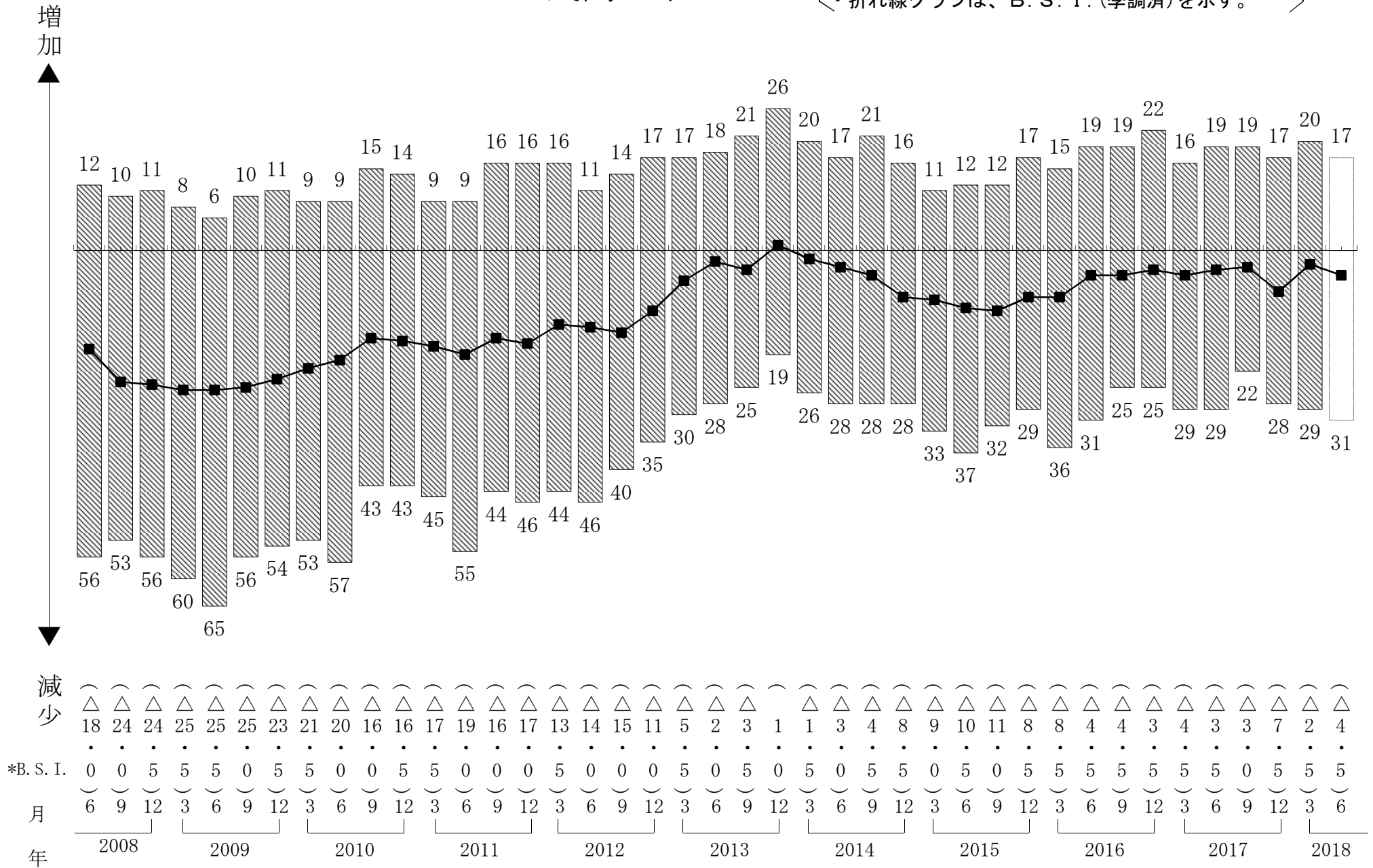
*B. S. I.

月

年

民間工事

・棒グラフは、回答企業の構成比(%)を示す。
 ・折れ線グラフは、B.S.I.(季調済)を示す。



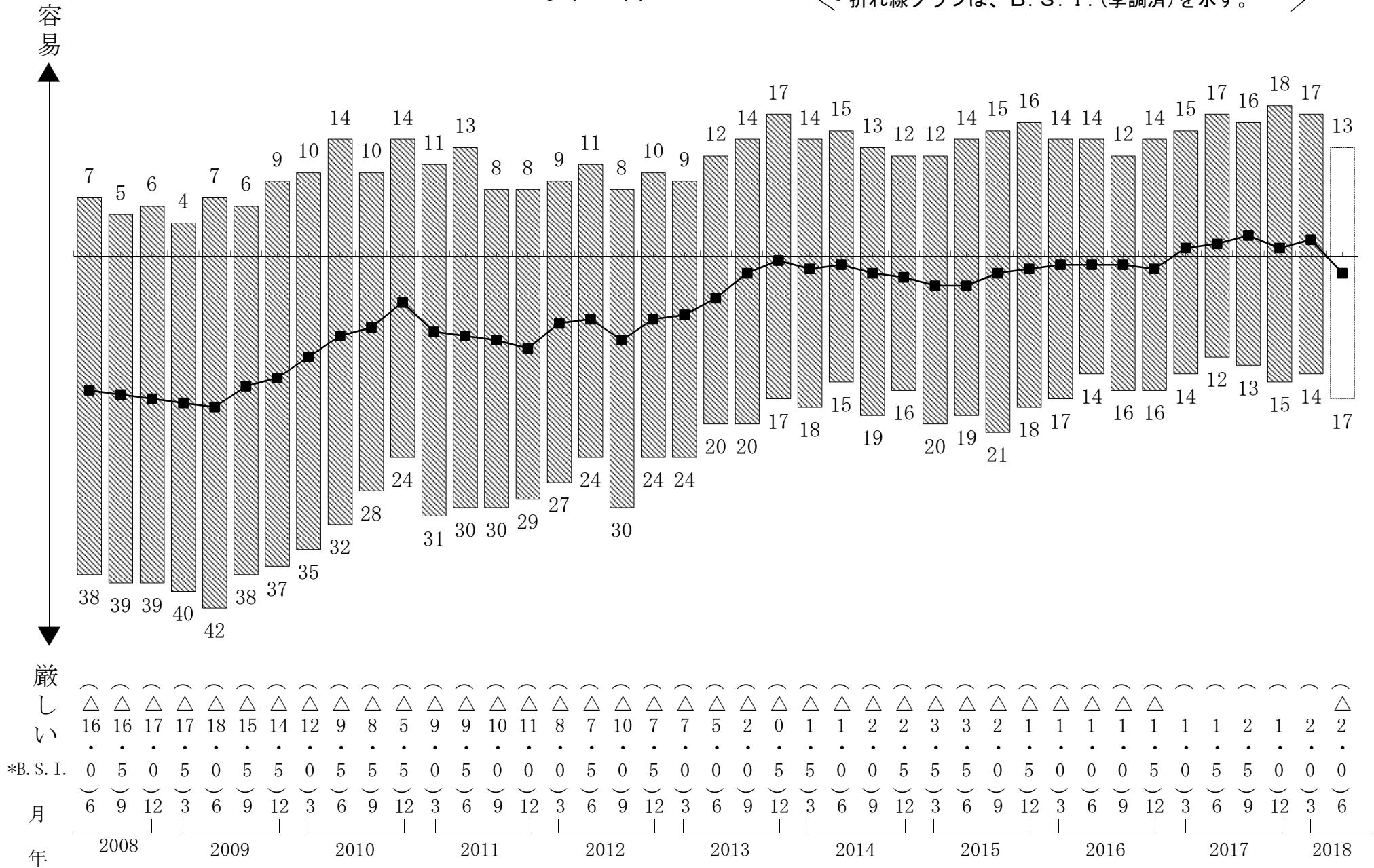
*B. S. I.

減少

増加

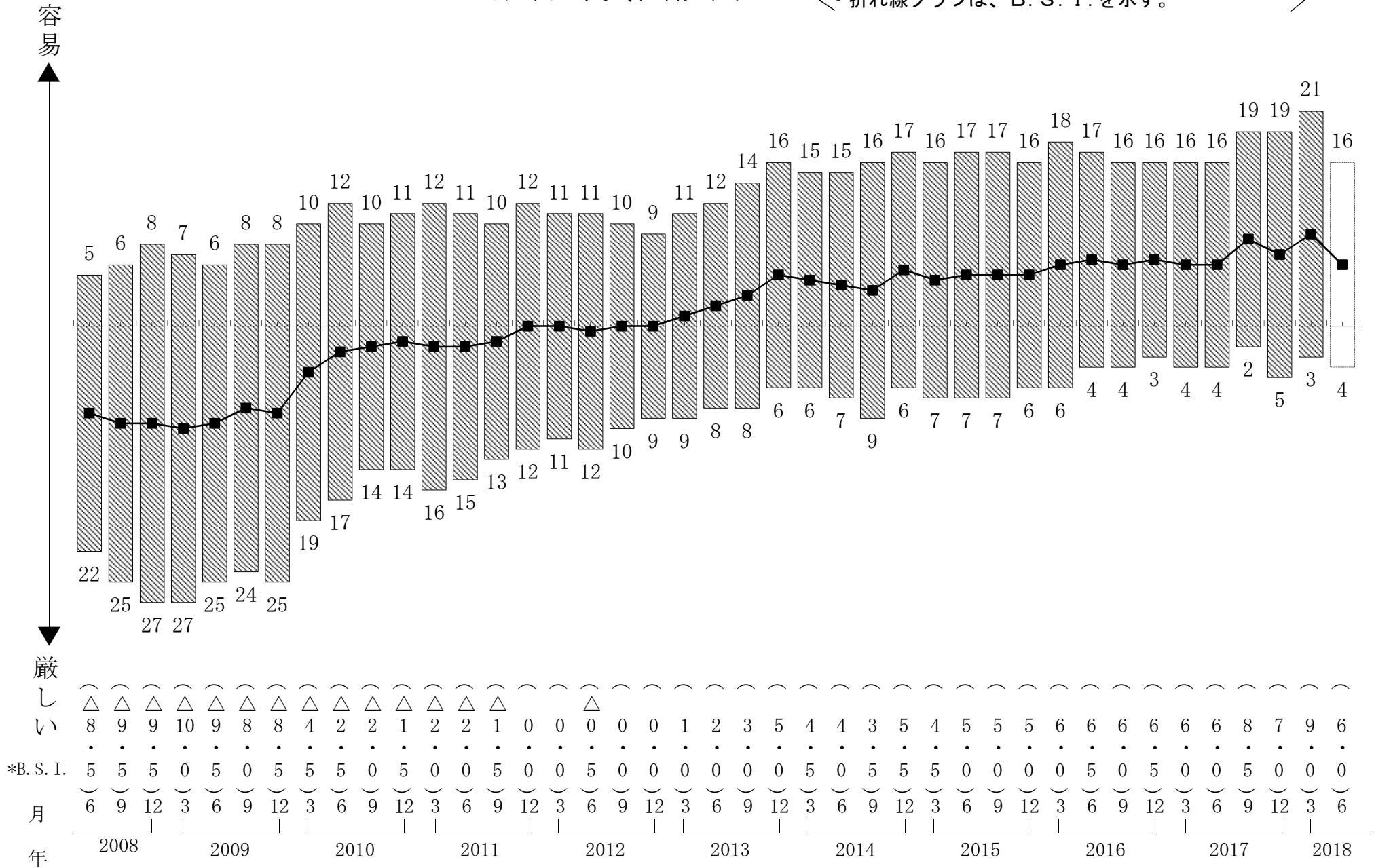
資金繰り

・棒グラフは、回答企業の構成比(%)を示す。
 ・折れ線グラフは、B.S.I.(季調済)を示す。



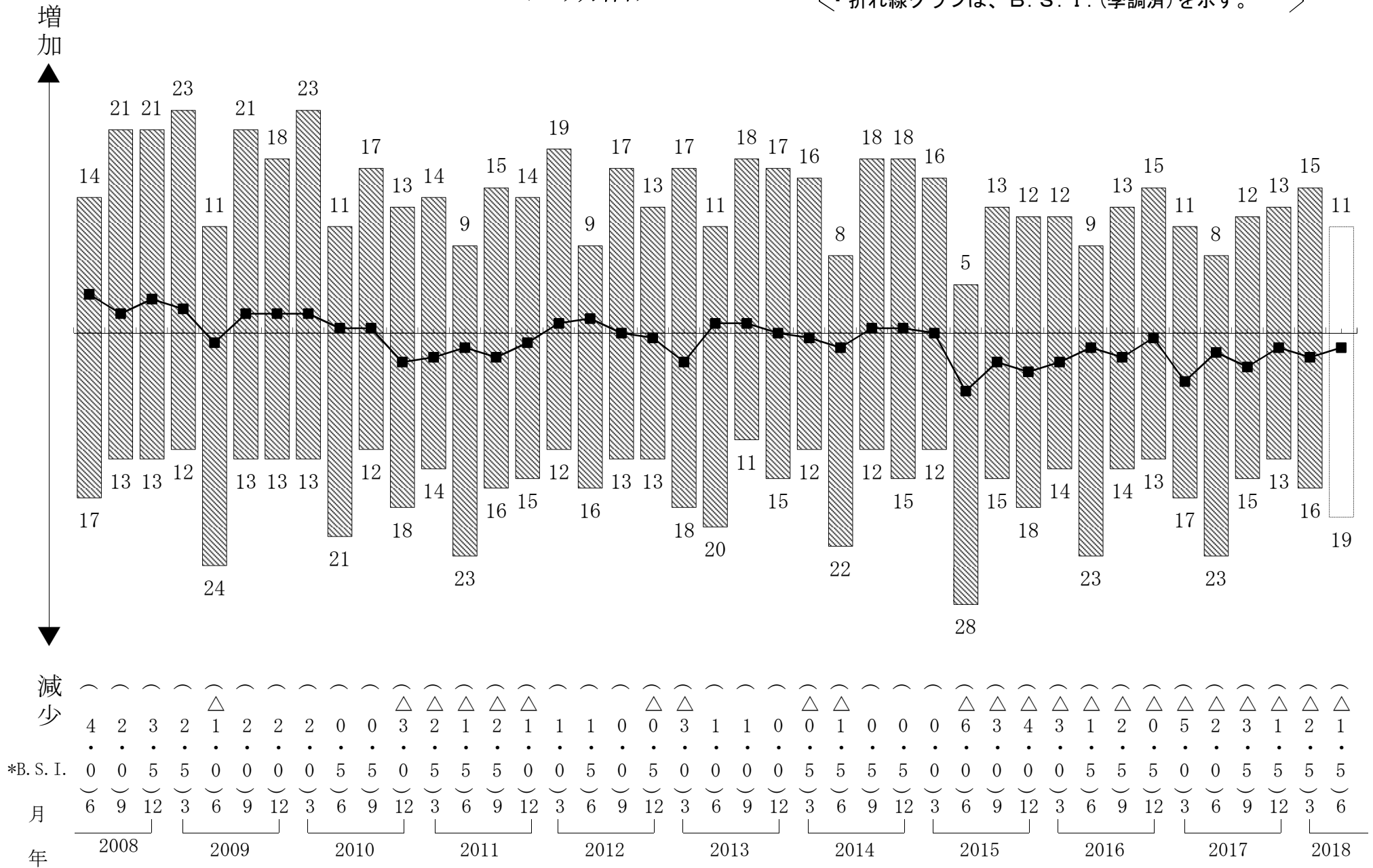
銀行等貸出傾向

・棒グラフは、回答企業の構成比（%）を示す。
 ・折れ線グラフは、B. S. I. を示す。



短期借入金

・棒グラフは、回答企業の構成比(%)を示す。
 ・折れ線グラフは、B.S.I.(季調済)を示す。



増加

減少

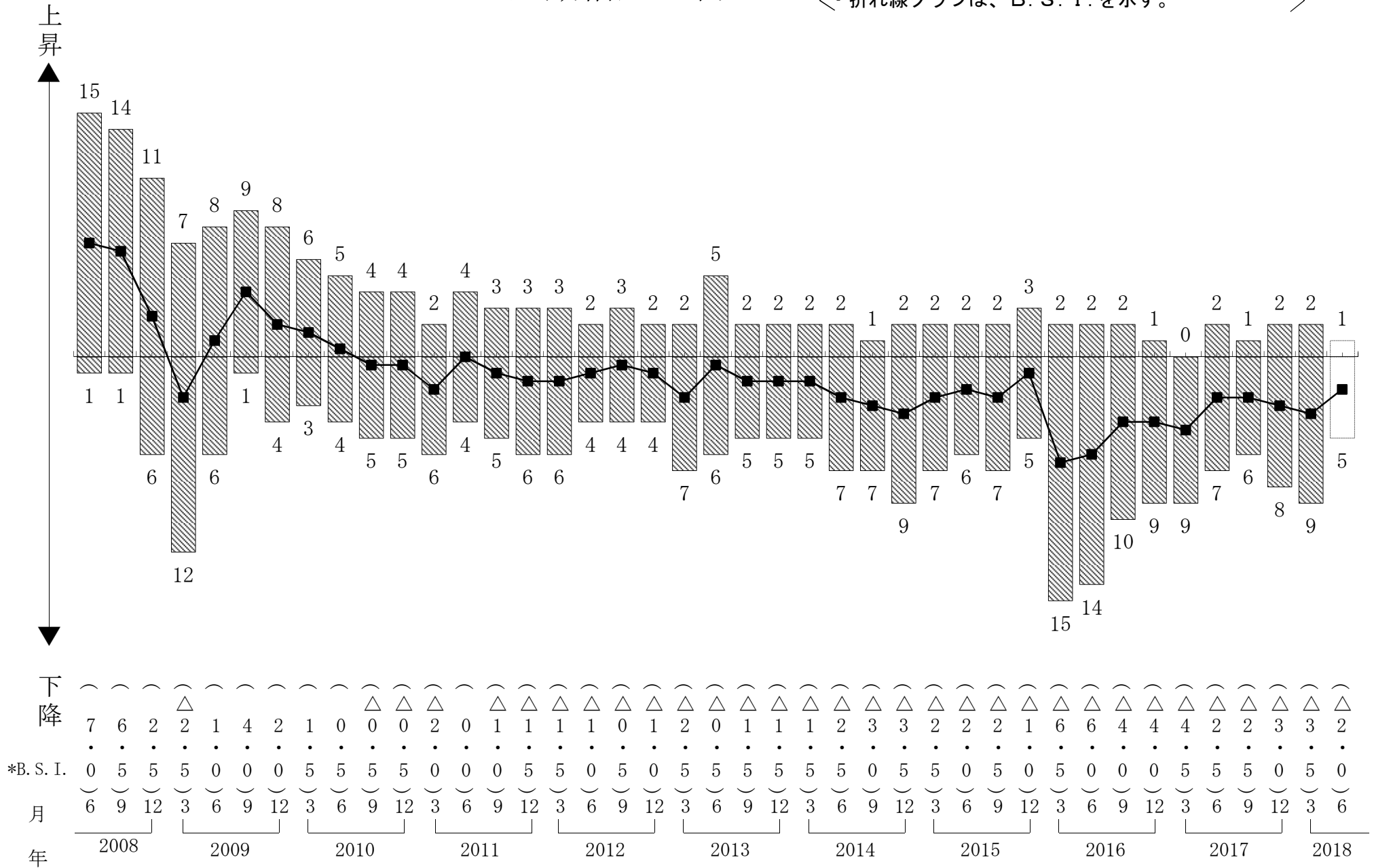
*B. S. I.

月

年

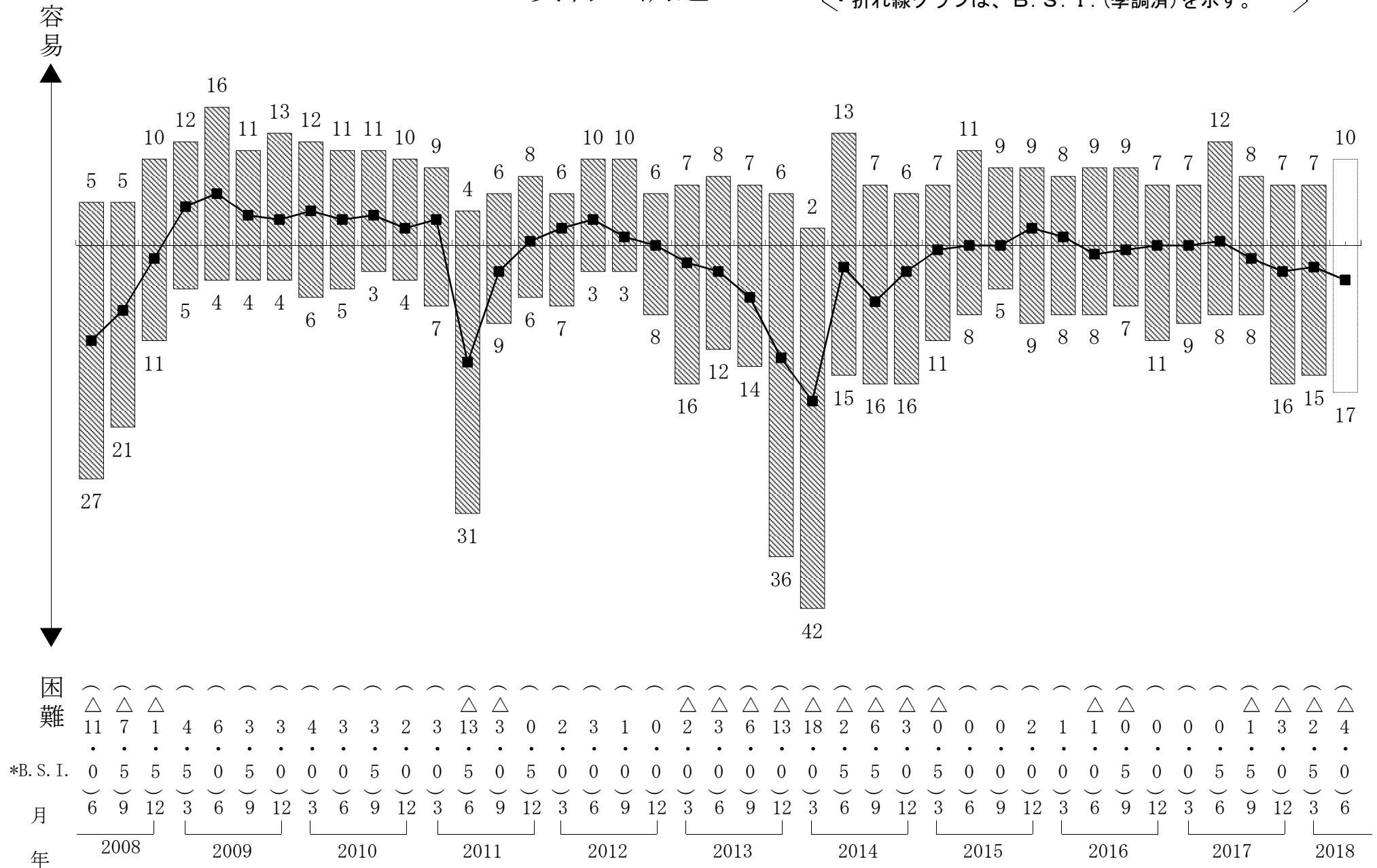
短期借入金利

・棒グラフは、回答企業の構成比(%)を示す。
 ・折れ線グラフは、B. S. I.を示す。



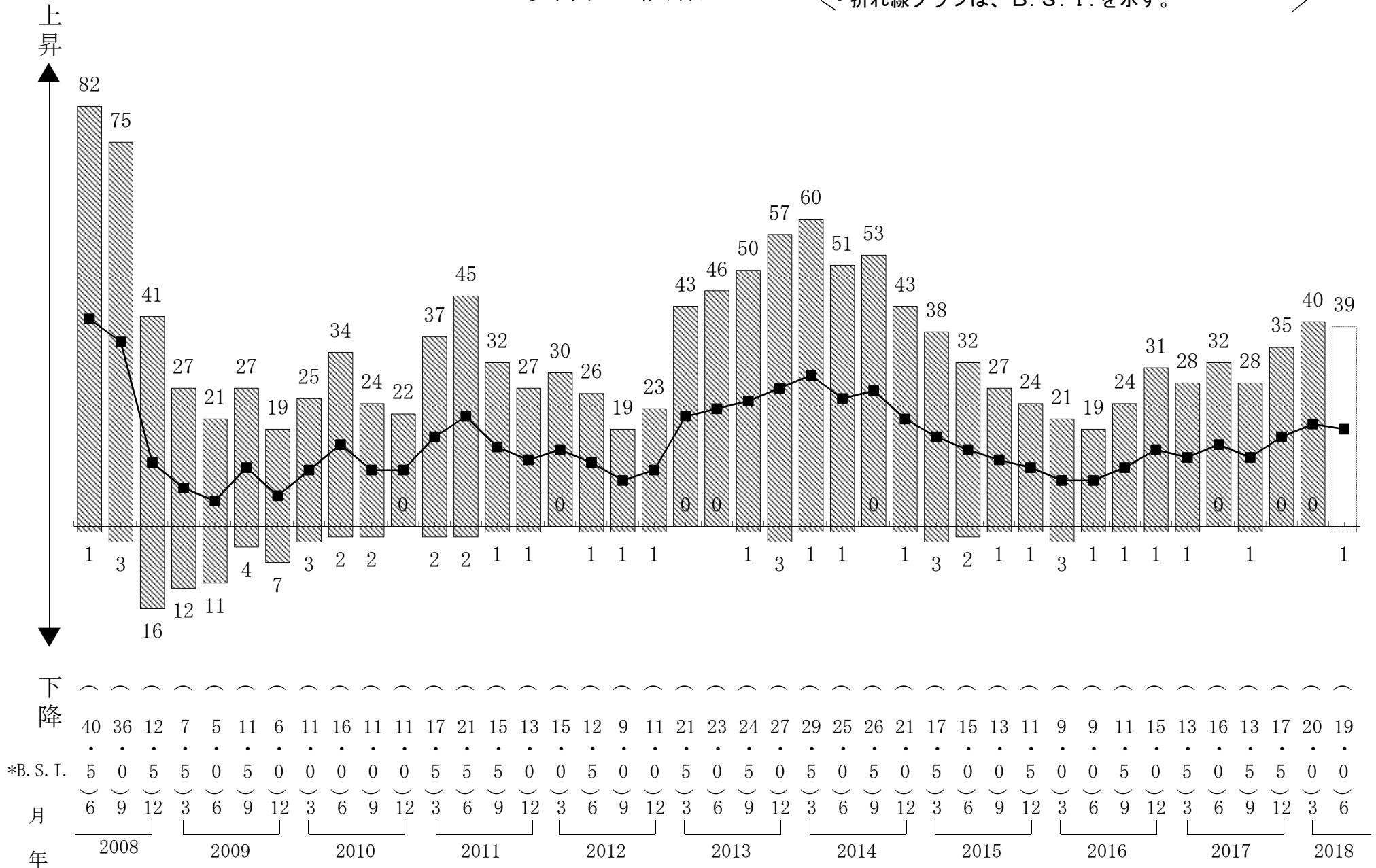
資材の調達

- ・棒グラフは、回答企業の構成比(%)を示す。
- ・折れ線グラフは、B. S. I. (季調済)を示す。



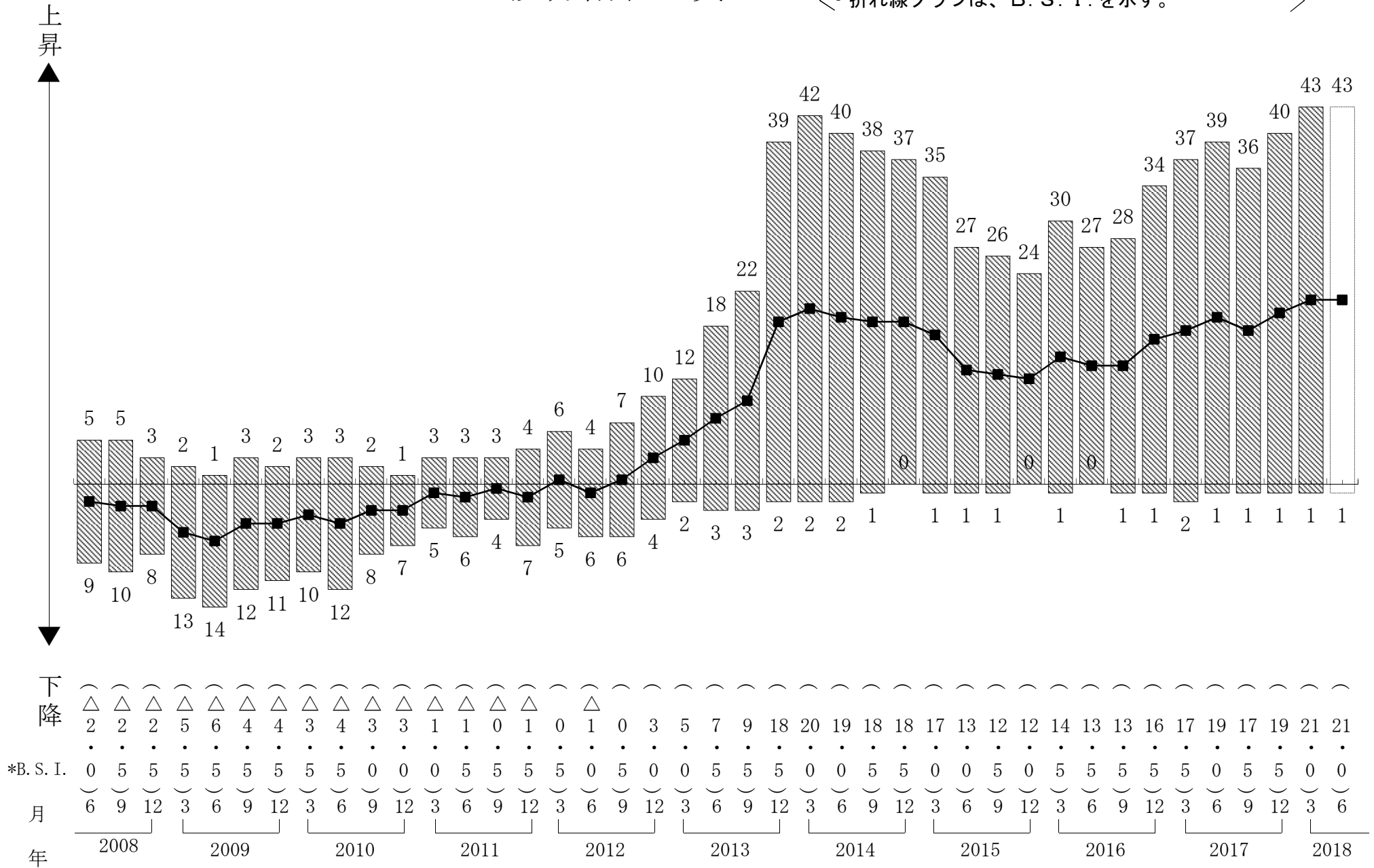
資材の価格

・棒グラフは、回答企業の構成比（%）を示す。
 ・折れ線グラフは、B. S. I. を示す。

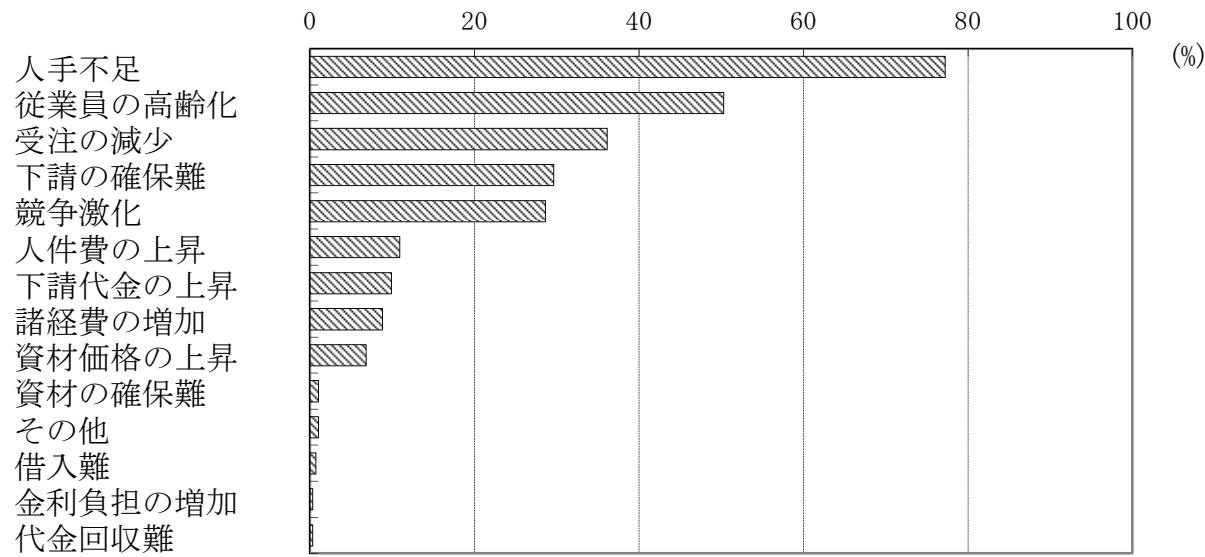


建設労働者の賃金

・棒グラフは、回答企業の構成比(%)を示す。
 ・折れ線グラフは、B. S. I.を示す。



今期の経営上の問題点



経営上の問題点

