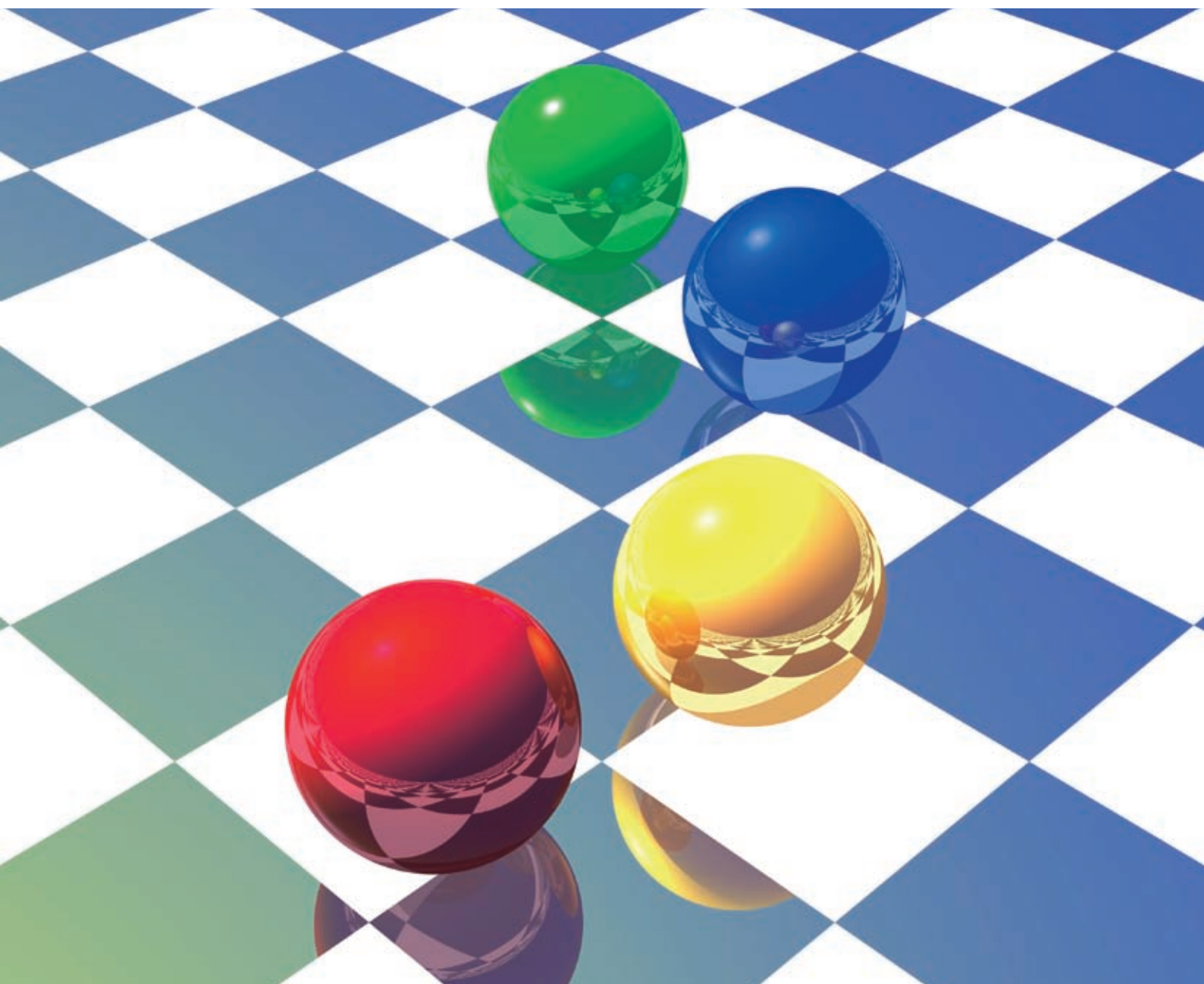


平成22年度版

図で見る公共工事の動き



西日本建設業保証株式会社

図で見る 公共工事の動き

目 次

| | |
|-----------------------|----|
| 前払金保証統計について | 1 |
| 1. 平成22年度の概況 | 2 |
| 2. 発注者別の動き 各地域の動き | 4 |
| 3. 工事場所別の動き 各地域の動き | 7 |
| 4. 工事目的別の動き 各地域の動き | 10 |
| 5. 工種別の動き 各地域の動き | 13 |
| 6. 資本金別の動き 各地域の動き | 16 |
| 7. 請負金額別の動き 各地域の動き | 19 |

注1) 本文中のコメント及び図表で使用している数値は、すべて請負金額ベースとなっております。

注2) 「各地域の動き」の数値は、工事場所を基準としております。

資料編

| | |
|---------------------------|----|
| 1. 工事場所別・発注者別保証取扱高（請負金額） | 22 |
| 2. 工事場所別・工事目的別保証取扱高（請負金額） | 24 |
| 3. 工事場所別・工種別保証取扱高（請負金額） | 26 |
| 4. 工事場所別・資本金別保証取扱高（請負金額） | 28 |
| 5. 工事場所別・請負金額別保証取扱高（請負金額） | 32 |

前払金保証統計について

●集計対象

公共工事の前払金保証事業に関する法律（昭和27年法律第184号）第2条1項に規定する公共工事で、北海道建設業信用保証（株）、東日本建設業保証（株）、西日本建設業保証（株）において、保証契約が締結されたもの。（国又は地方公共団体その他公共団体の発注する土木建築に関する工事又は測量）

●留意点等

- ①契約変更により請負金額に増減があっても、前払金に影響がない場合には、増減額相当分は計上していません。
- ②継続工事等年度区分工事においては、前払金に対応する当該年度請負金額相当額を計上しています。
- ③本統計は、保証契約締結日で集計しているため、請負契約締結日との間には、若干のタイムラグ（概ね半月以内）があります。

●公共投資に関する他の統計等との比較

この統計（青色部分）と公共投資、公共事業に関する他の統計と比較すると、下図のようになります。

公共事業関係費予算の予算区分による比較表

| 調査費 | 用地費 及び 補償費 | 事務費 | 測量 設計 費 | 工事費 | | | 附帯 工事 費 | 営 繕 費 | 宿 舎 費 | 船 舶 及び 機 械 器 具 費 |
|-----|------------------|-----|---------------|------------------------------------|--|------------------|---------------|-------------|-------------|------------------------------------|
| | | | | 請 負 費 | | 諸 資 材 費 | | | | |
| | | | | 公共工事請負金額（保証事業会社） | | | | | | |
| | | | | 建設工事受注動態統計（国土交通省） 【公共機関からの受注工事】 | | | | | | |
| | | | | 政府建設投資（国土交通省） | | | | | | |
| | | | | 公的固定資本形成（内閣府） | | | | | | |
| | | | | 公共事業関係費 | | | | | | |

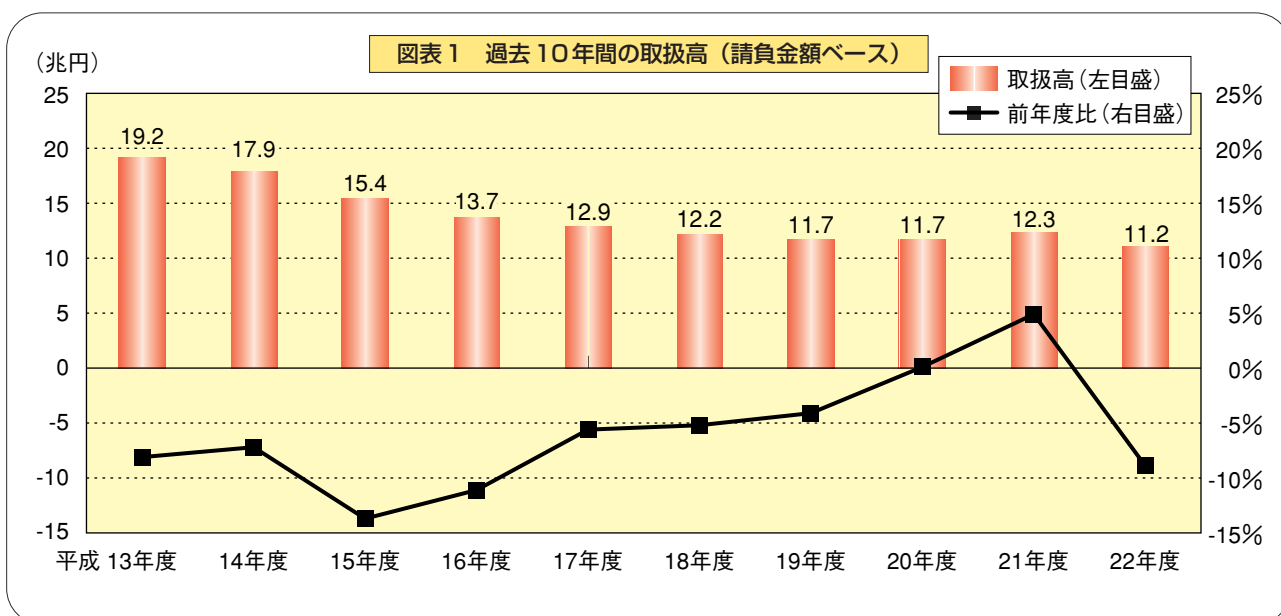
公共工事の動き

1. 平成22年度の概況

●過去10年間で最低

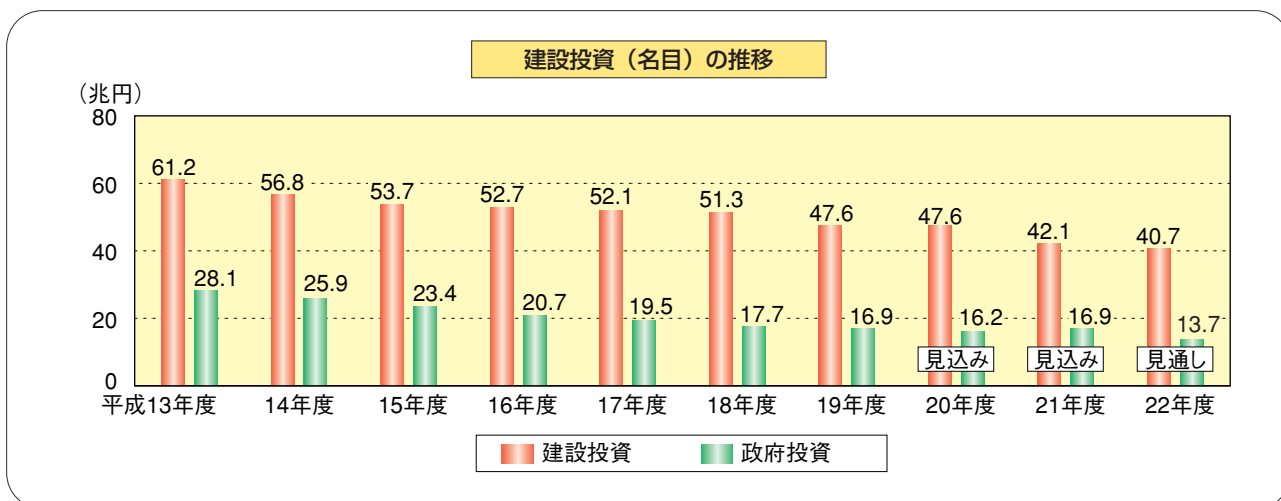
平成22年度の請負金額ベースの取扱高は、3年ぶりに前年度を下回り（前年度比8.8%減）、11兆2,826億円となりました。

この取扱高は、過去10年間で最も低いものとなりました。（図表1）



[参考]

国土交通省は、平成22年6月に、平成22年度の建設投資及び政府建設投資は、それぞれ40兆7,000億円（前年度比3.5%減）、13兆7,600億円（前年度比18.6%減）となる見通しであると公表しました。



【平成22年度のポイント】

発注者別

その他を除くすべての発注者で前年度を下回りました。特に国で5,600億円を超える減少となりました。

工事場所別

すべての地域で前年度を下回りました。特に関東、近畿で2,000億円を超える減少となりました。

工事目的別

すべての工事目的で前年度を下回りました。特に産業基盤で5,600億円を超える減少となりました。

工種別

建築を除くすべての工種で前年度を下回りました。特に土木で1兆300億円を超える減少となりました。

資本金別

すべての階層で前年度を下回りました。特に3億円未満の階層をはじめ、中小規模の階層で減少しました。

請負金額別

すべての階層で前年度を下回りました。特に2億円未満の階層をはじめ、中規模の階層で減少しました。

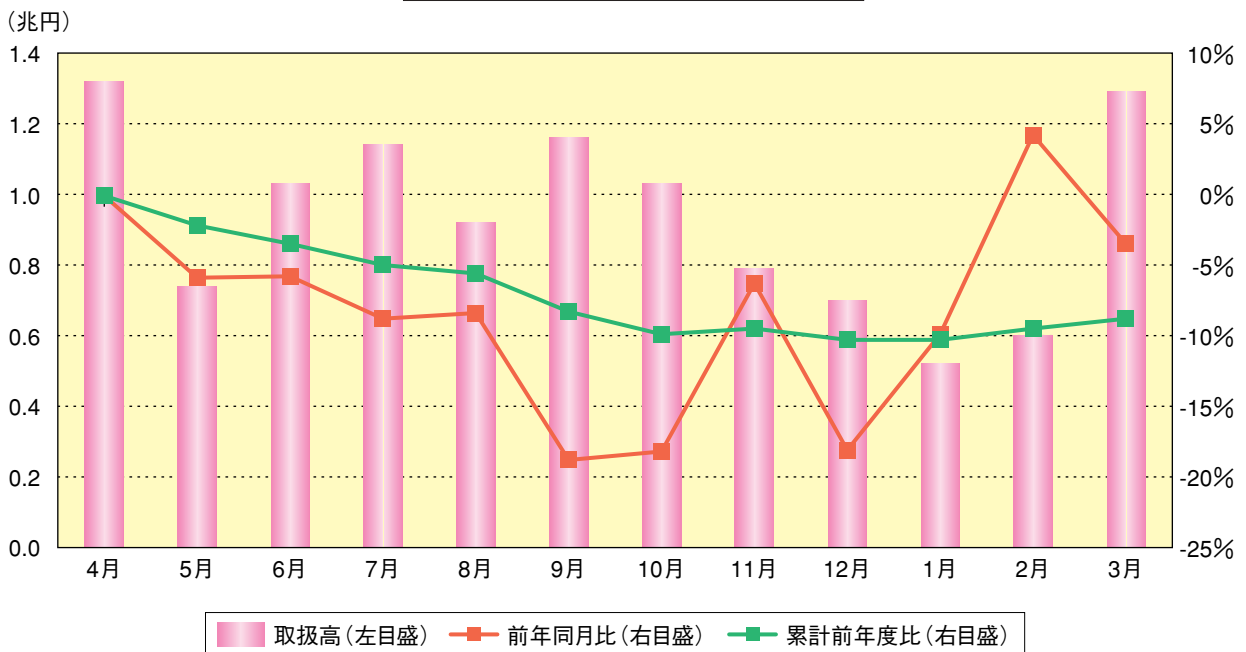
[参考]

●全般的に低調

月別にみると（図表2）、2月を除くすべての月で前年度を下回り、特に9月、10月、12月は2桁の減少となりました。

累計でみると、4月からすべての月で前年度を下回り、低調に推移しました。

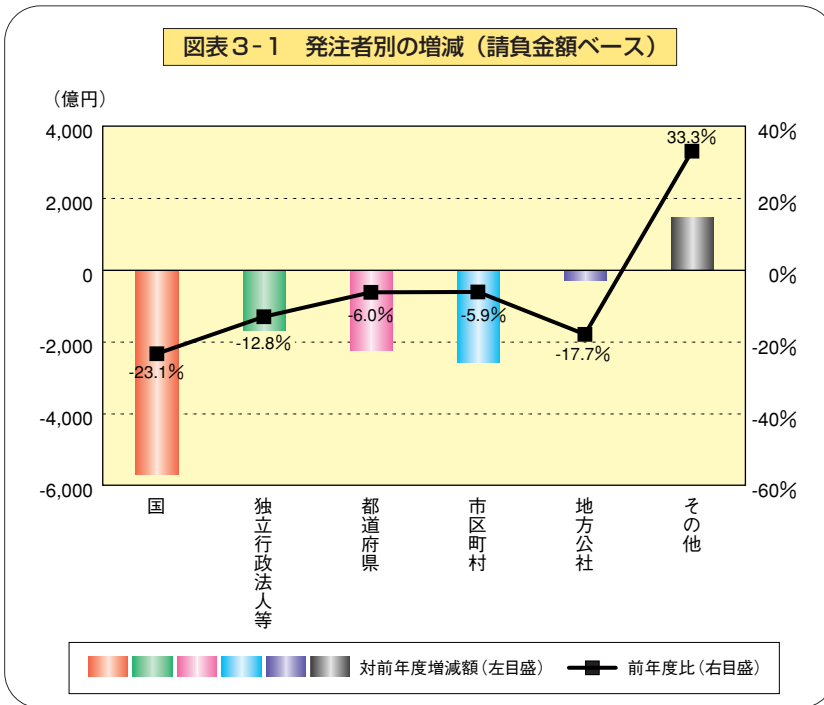
図表2 月別の増減率（請負金額ベース）



2. 発注者別の動き

●国で大幅な減少

その他で増加しましたが、他の発注者では減少しました。(図表3-1)

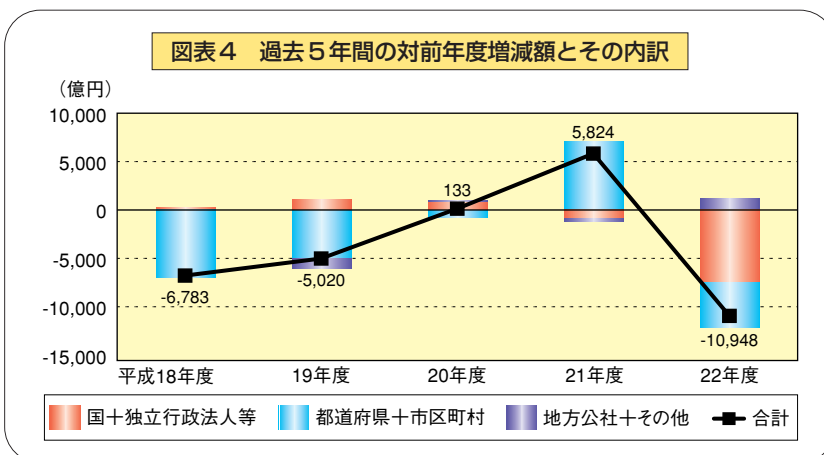


前年度比をみると、その他で33.3%と著しい増加となりましたが、国で△23.1%と大幅な減少、地方公社で△17.7%、独立行政法人等で△12.8%と2桁の減少、都道府県で△6.0%、市区町村でも△5.9%と低調となりました。

対前年度増減額をみると(図表3-2)、その他で1,465億円の増加となりましたが、国で5,685億円、市区町村でも2,557億円の減少となりました。

図表3-2 (金額単位：億円)

| 区分 | 国 | 独立行政法人等 | 都道府県 | 市区町村 | 地方公社 | その他 | 合計 |
|---------|--------|---------|--------|--------|-------|-------|---------|
| 22年度取扱高 | 18,972 | 11,338 | 34,678 | 40,709 | 1,265 | 5,862 | 112,826 |
| 21年度取扱高 | 24,658 | 13,009 | 36,905 | 43,267 | 1,538 | 4,397 | 123,775 |
| 対前年度増減額 | -5,685 | -1,670 | -2,226 | -2,557 | -273 | 1,465 | -10,948 |



過去5年間の対前年度増減額をみると(図表4)、平成22年度は1兆948億円の減少となり、3年ぶりに減少しました。

各地域の動き

●すべての地域で、国が減少

国は、関東をはじめ、すべての地域で減少しました。

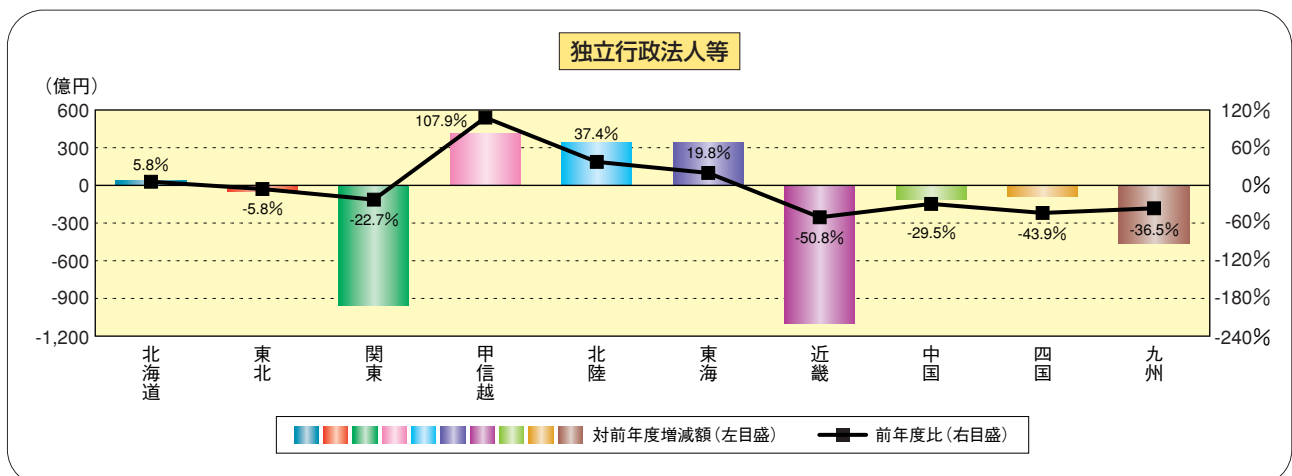
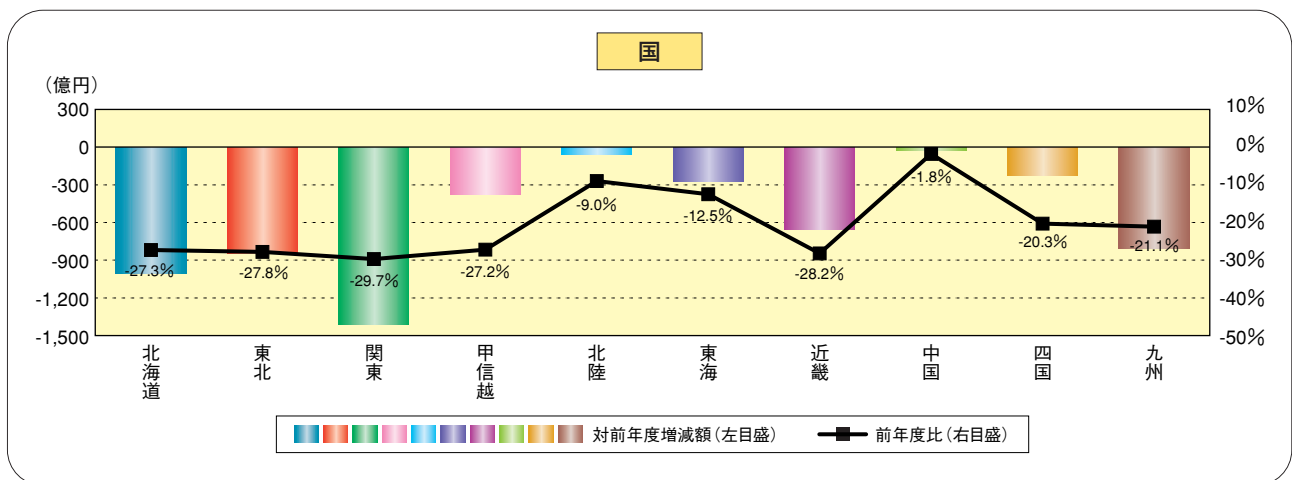
独立行政法人等は、甲信越、北陸などで増加しましたが、関東、近畿などでは減少しました。

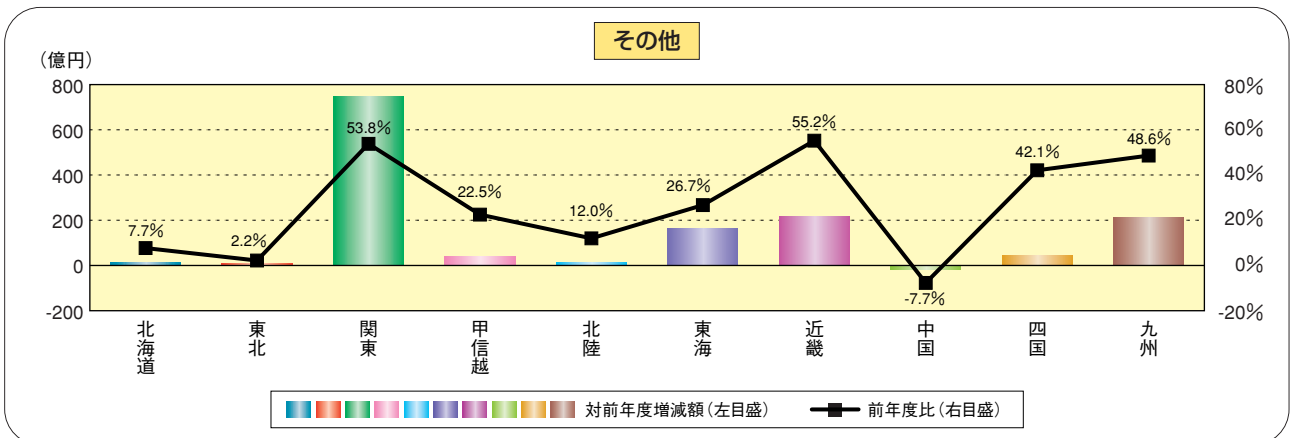
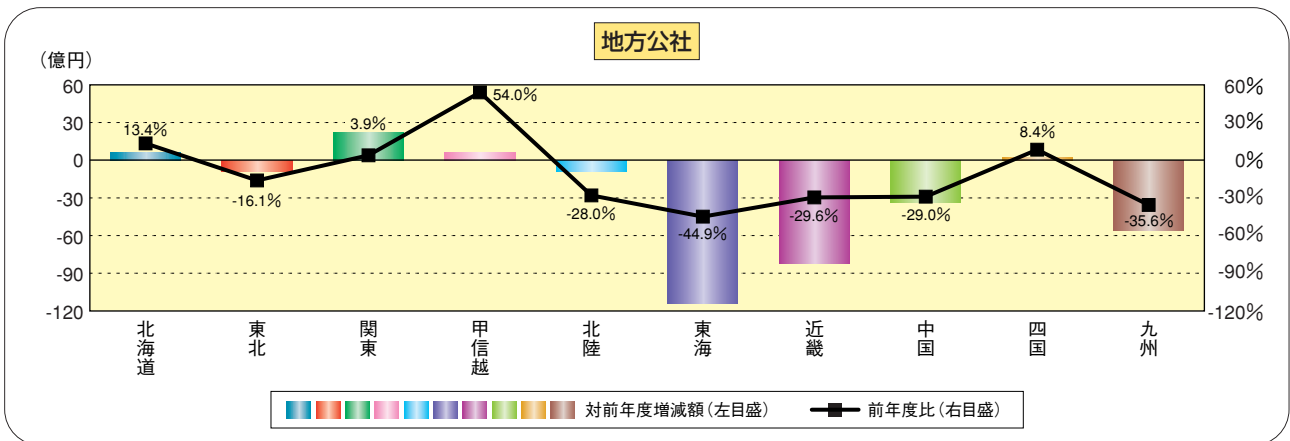
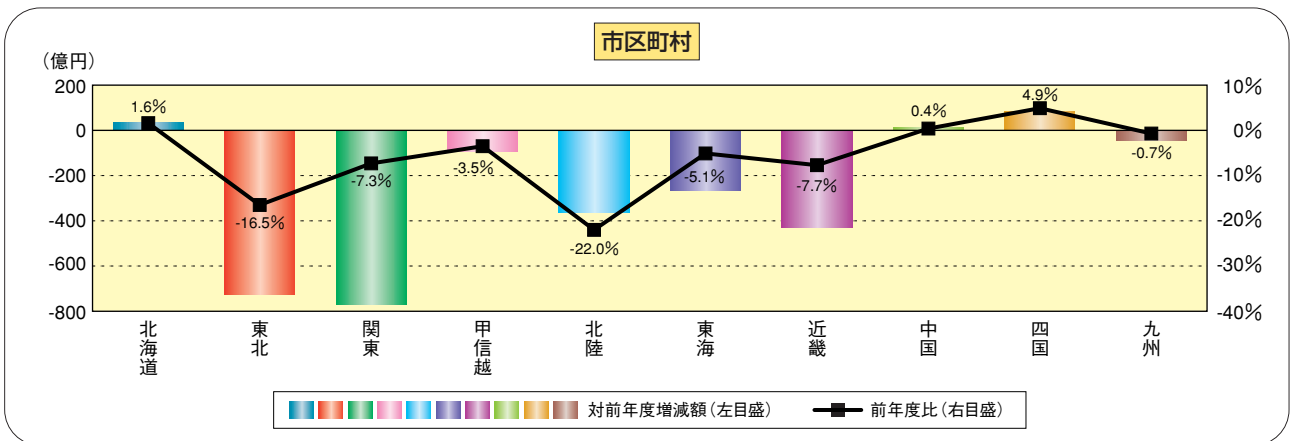
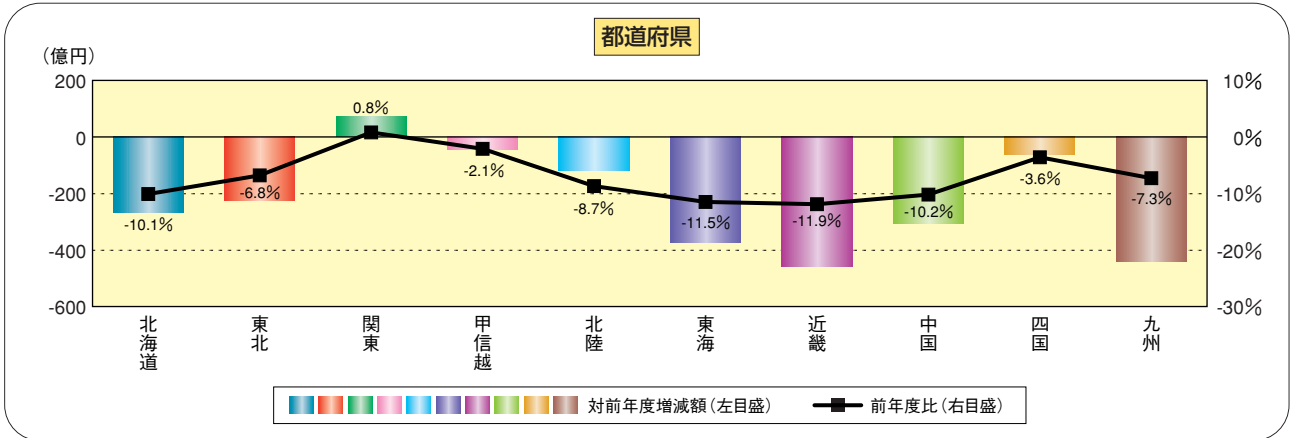
都道府県は、関東で増加しましたが、他の地域では減少しました。

市区町村は、北海道、四国などで増加しましたが、東北、関東などでは減少しました。

地方公社は、関東、甲信越などで増加しましたが、東海、近畿などでは減少しました。

その他は、中国で減少しましたが、他の地域では増加しました。

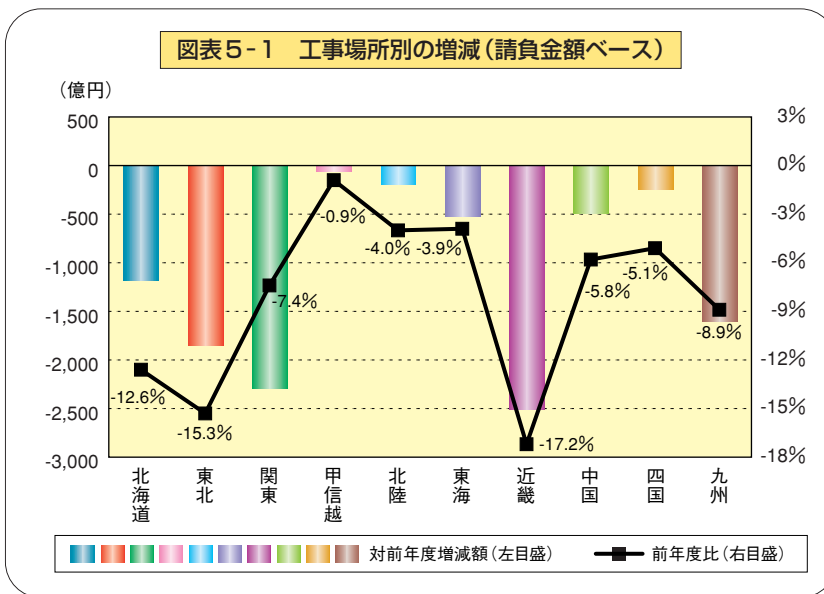




3. 工事場所別の動き

●すべての地域で減少

近畿をはじめ、すべての地域で減少しました。(図表5-1)



各地域の前年度比をみると、近畿で△17.2%と最も減少率が大きく、東北で△15.3%、北海道でも△12.6%と2桁の減少となりました。

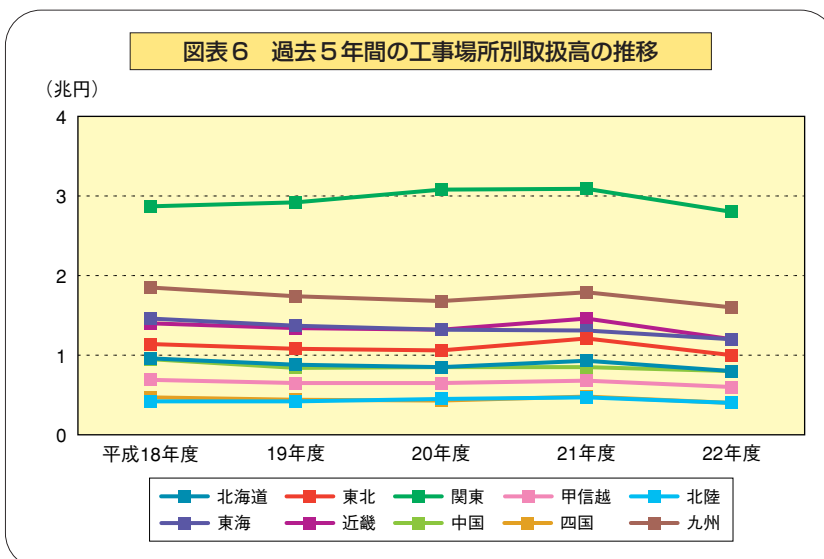
対前年度増減額をみると(図表5-2)、近畿で2,513億円減と最も減少額が大きく、関東でも2,294億円減と2,000億円を超える減少となりました。

図表5-2

(金額単位：億円)

| 区分 | 北海道 | 東北 | 関東 | 甲信越 | 北陸 | 東海 | 近畿 | 中国 | 四国 | 九州 | 合計※ |
|---------|--------|--------|--------|-------|-------|--------|--------|-------|-------|--------|---------|
| 22年度取扱高 | 8,194 | 10,274 | 28,697 | 6,755 | 4,554 | 12,662 | 12,099 | 8,044 | 4,612 | 16,326 | 112,221 |
| 21年度取扱高 | 9,376 | 12,123 | 30,992 | 6,815 | 4,746 | 13,182 | 14,613 | 8,535 | 4,861 | 17,927 | 123,174 |
| 対前年度増減額 | -1,182 | -1,849 | -2,294 | -59 | -191 | -520 | -2,513 | -491 | -248 | -1,600 | -10,952 |

※「合計」はODAなどの海外実績を除いたものです。



過去5年間の工事場所別取扱高の推移をみると(図表6)、北海道、東海、九州などで最低の水準となりました。

各地域の動き

● 40の都道府県で減少

北海道では、減少しました。

東北では、宮城をはじめ、すべての県で減少しました。

関東では、神奈川をはじめ、すべての都県で減少しました。

甲信越では、山梨リニア実験線等の取扱による山梨と、長野で増加しました。

北陸では、北陸新幹線関連工事等の取扱による富山で増加しました。

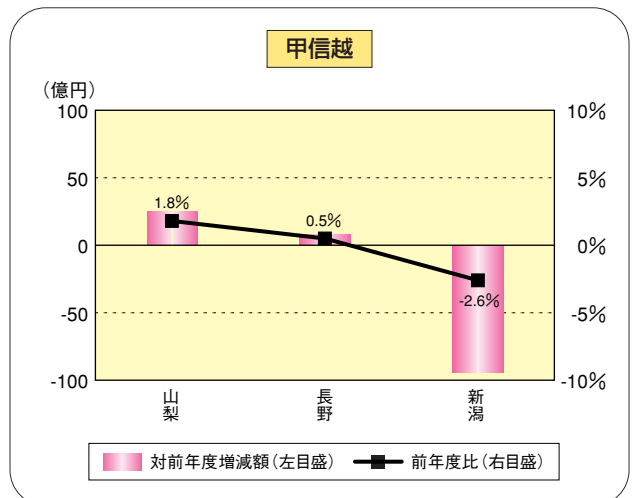
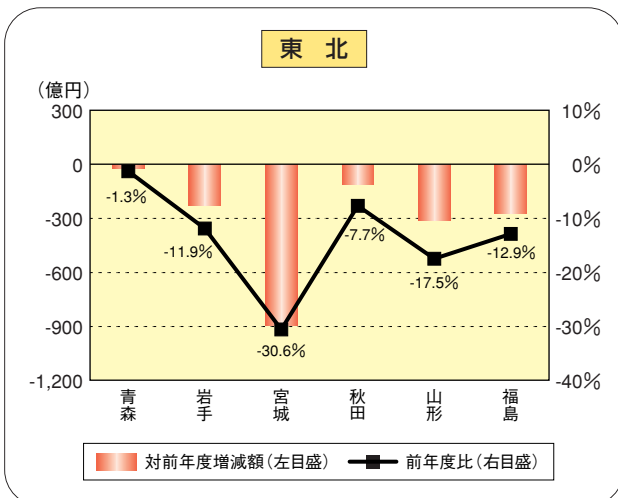
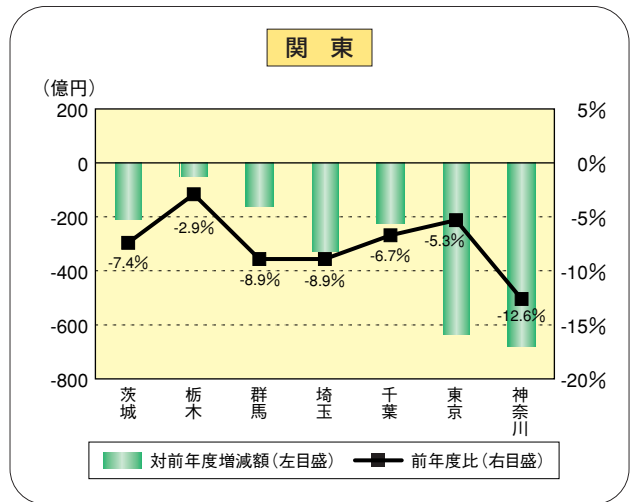
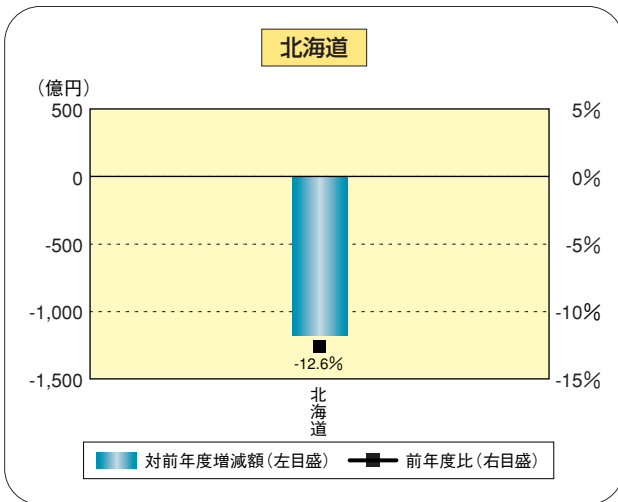
東海では、市立四日市病院病棟増築・既設改修工事等の取扱による三重と、静岡で増加しました。

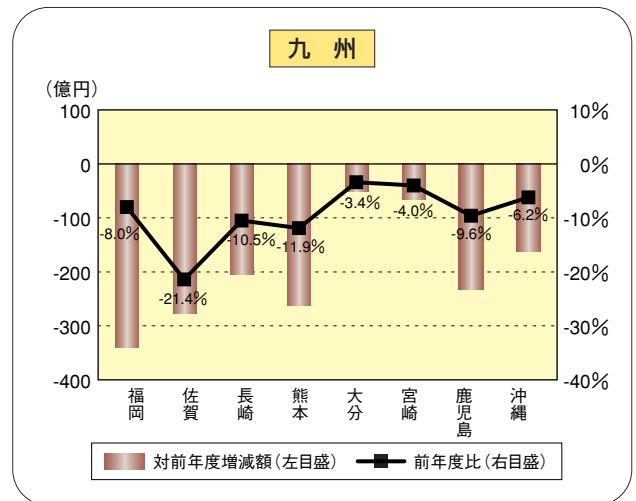
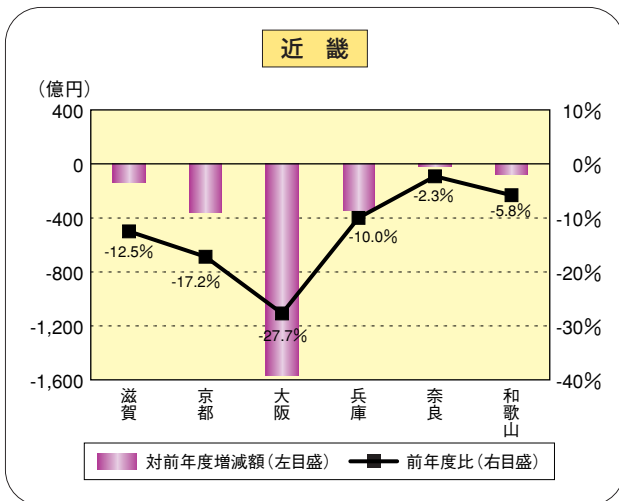
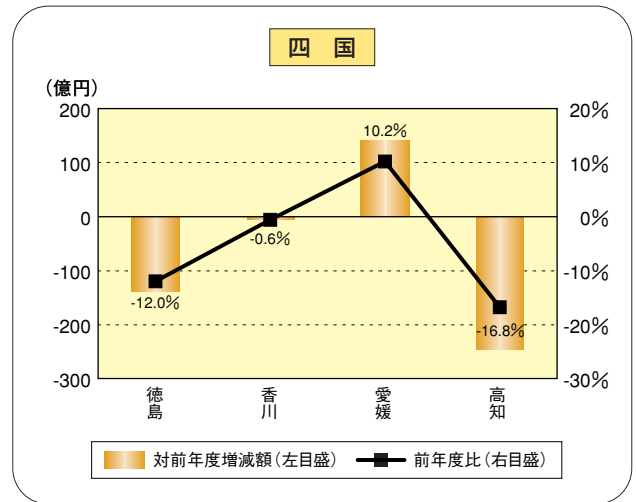
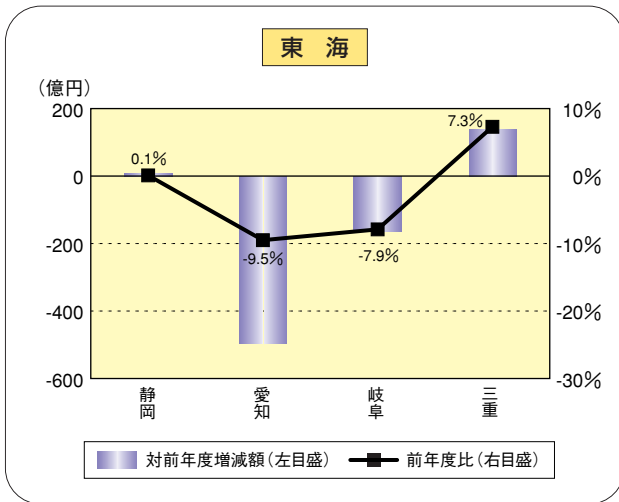
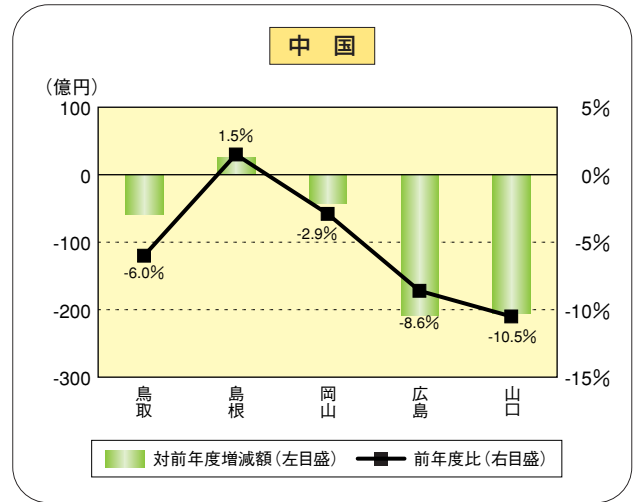
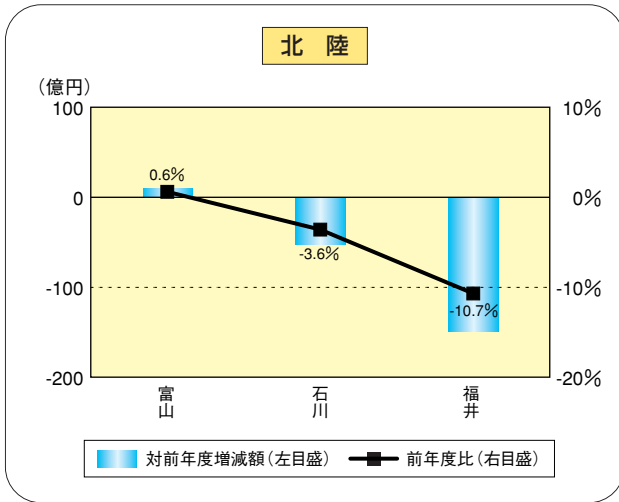
近畿では、大阪をはじめ、すべての府県で減少しました。

中国では、隠岐広域連合立隠岐病院建設工事等の取扱による島根で増加しました。

四国では、大洲中央病院建設工事等の取扱による愛媛で増加しました。

九州では、福岡をはじめ、すべての県で減少しました。



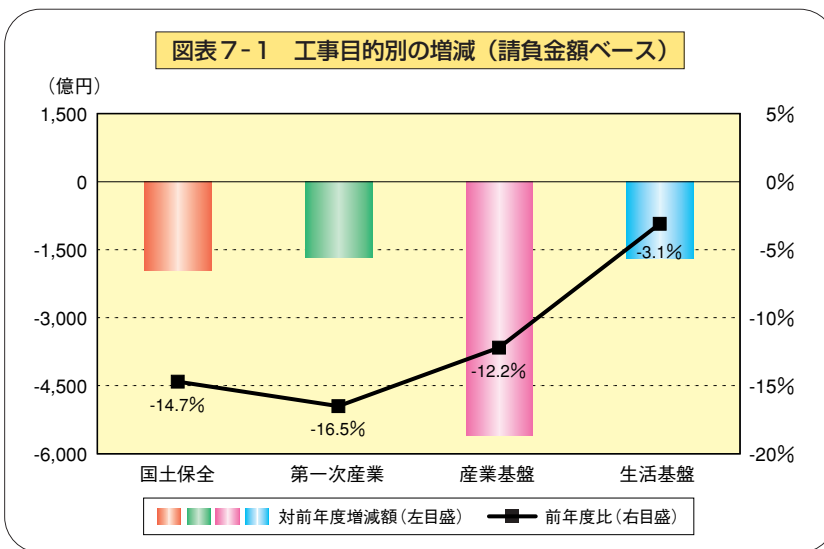


4. 工事目的別の動き

●すべての工事目的で減少

産業基盤をはじめ、すべての工事目的で減少しました。(図表7-1)

各工事目的の構成比をみると(図表8)、前年度に比べ生活基盤が2.8ポイント上昇したのに対し、産業基盤が1.3ポイント、国土保全が0.8ポイント、第一次産業が0.7ポイントそれぞれ下降しました。



前年度比をみると、第一次産業で△16.5%、国土保全で△14.7%、産業基盤で△12.2%と2桁の減少、生活基盤でも△3.1%と若干の減少となりました。

対前年度増減額(図表7-2)をみると、産業基盤で5,606億円の減少となり、全体の減少額の半分以上を占めました。

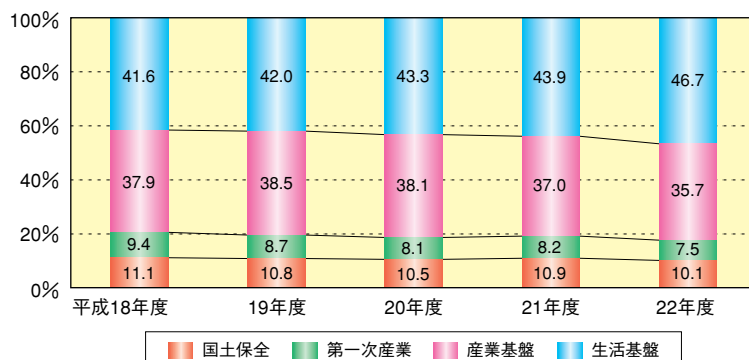
図表7-2

(金額単位: 億円)

| 区分 | 国土保全 | 第一次産業 | 産業基盤 | 生活基盤 | 合計 |
|---------|--------|--------|--------|--------|---------|
| 22年度取扱高 | 11,450 | 8,470 | 40,226 | 52,679 | 112,826 |
| 21年度取扱高 | 13,415 | 10,142 | 45,833 | 54,383 | 123,775 |
| 対前年度増減額 | -1,965 | -1,671 | -5,606 | -1,704 | -10,948 |

| 工事目的 | 具体的内容 |
|-------|---|
| 国土保全 | 治山治水 |
| 第一次産業 | 農林水産 |
| 産業基盤 | 道路、港湾、空港、 鉄道軌道、電信電話、 郵便、電気、ガス |
| 生活基盤 | 下水道、公園、教育、 病院、住宅宿舎、土地造成、 上・工業用水道、庁舎、 その他 |

図表8 過去5年間の工事目的別取扱高の構成比推移



各地域の動き

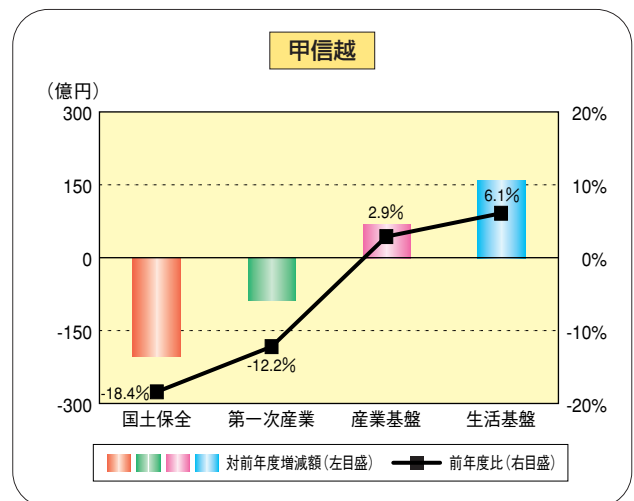
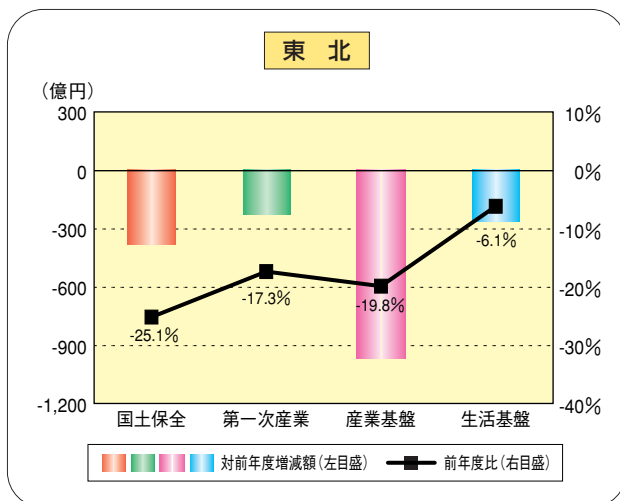
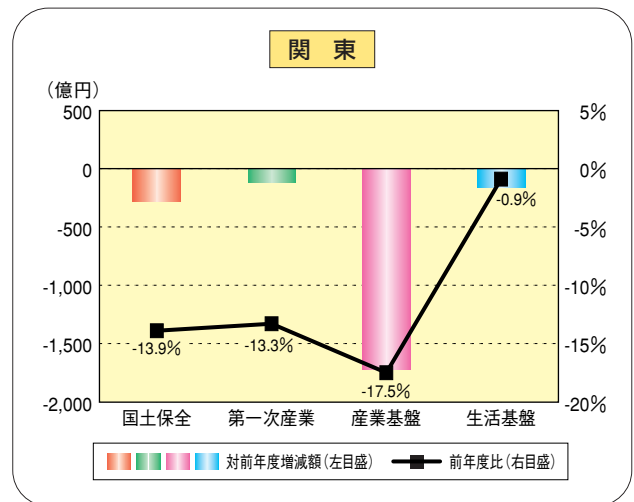
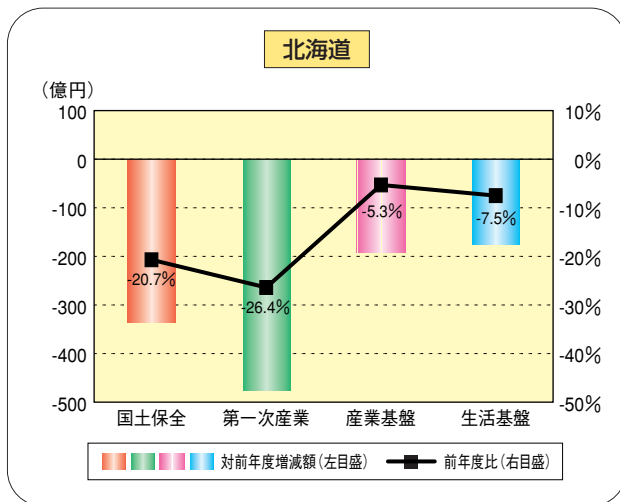
●北海道、東北、関東、近畿で、すべての工事目的が減少

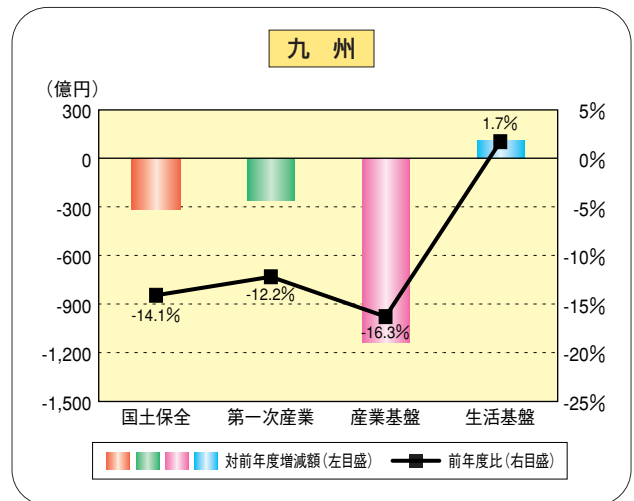
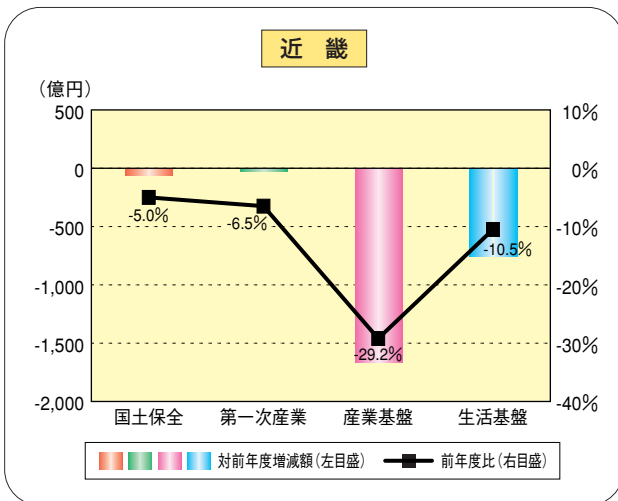
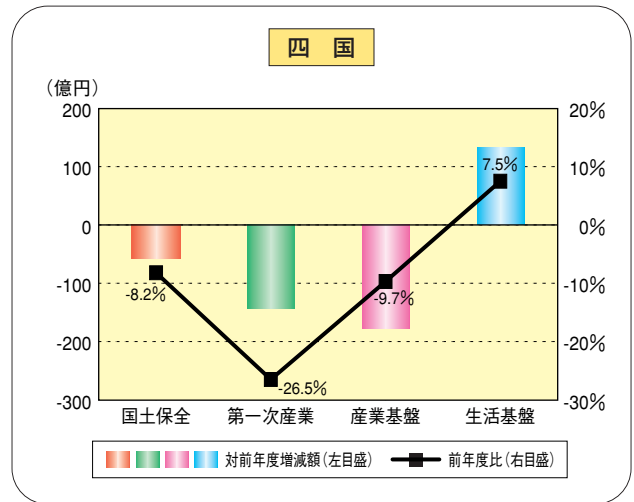
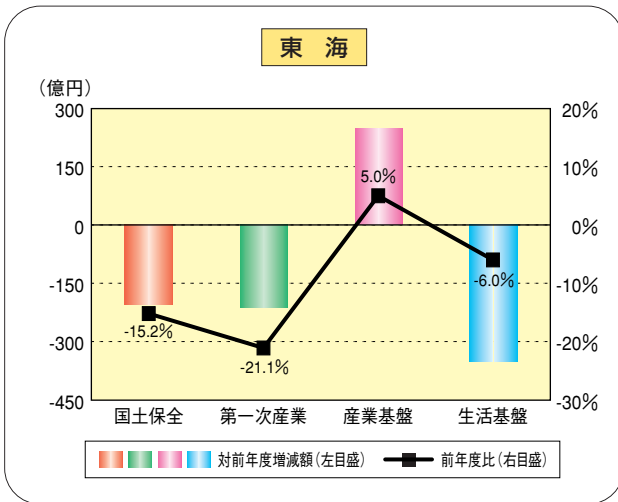
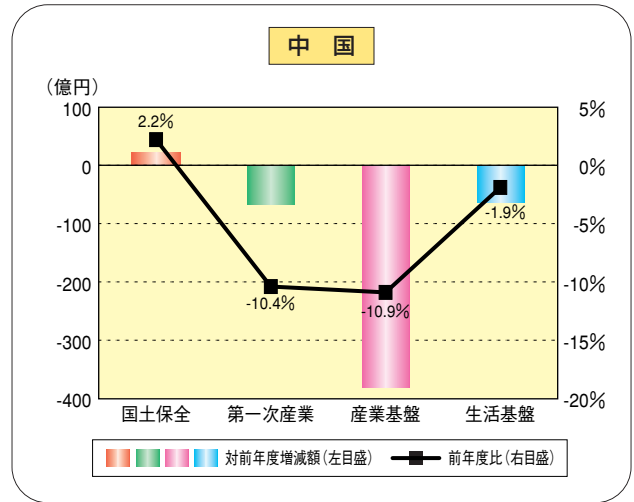
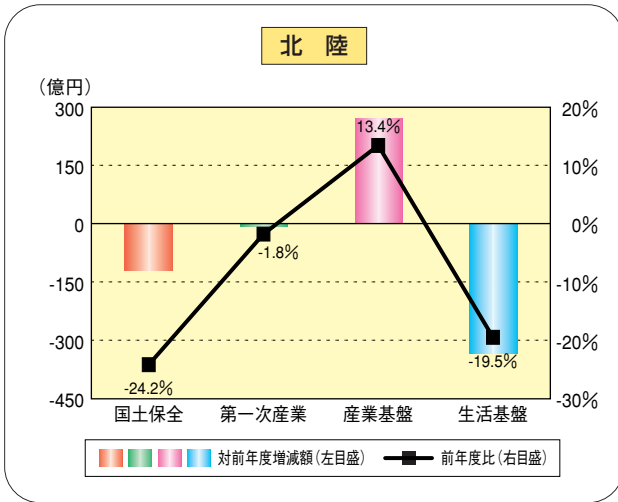
国土保全は、中国で増加しましたが、他の地域は減少し、減少額、減少率ともに、東北が最も大きくなりました。

第一次産業は、すべての地域で減少し、減少額では北海道が、減少率では四国が最も大きくなりました。

産業基盤は、甲信越、北陸、東海で増加しましたが、他の地域は減少し、減少額では関東が、減少率では近畿が最も大きくなりました。

生活基盤は、甲信越、四国、九州で増加しましたが、他の地域は減少し、減少額では近畿が、減少率では北陸が最も大きくなりました。



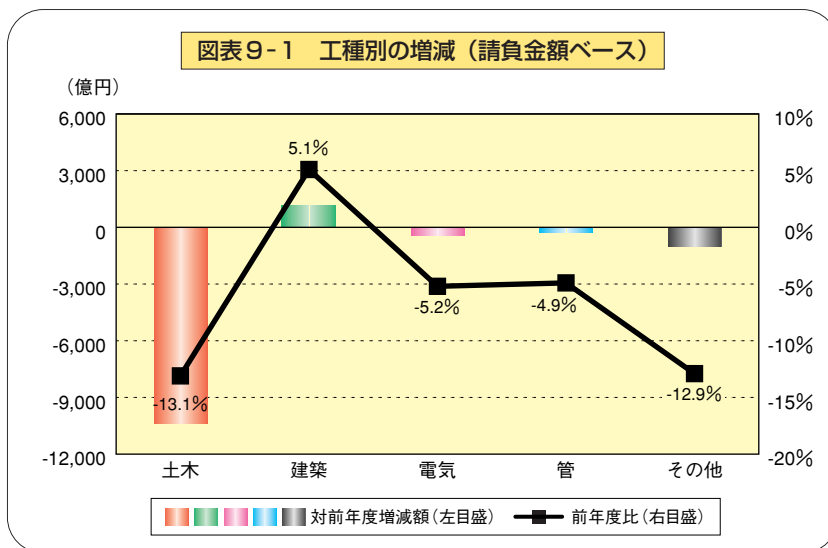


5. 工種別の動き

●土木、その他で2桁の減少

建築で増加しましたが、他の工種では減少しました。(図表9-1)

各工種の構成比をみると(図表10)、前年度に比べ土木が3.0ポイント、その他が0.3ポイント下降したのに対し、建築が2.8ポイント、電気が0.3ポイント、管が0.2ポイント上昇しました。



前年度比をみると、建築で5.1%と堅調な増加となりましたが、土木で△13.1%、その他で△12.9%と2桁の減少、電気で△5.2%、管でも△4.9%と低調となりました。

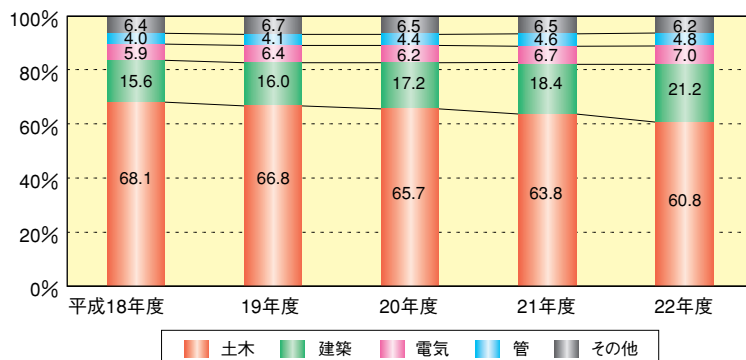
対前年度増減額をみると(図表9-2)、建築で1,162億円の増加となりましたが、土木で1兆367億円、その他でも1,034億円の減少となりました。

図表9-2

(金額単位: 億円)

| 区分 | 土木 | 建築 | 電気 | 管 | その他 | 合計 |
|---------|---------|--------|-------|-------|--------|---------|
| 22年度取扱高 | 68,578 | 23,937 | 7,904 | 5,407 | 7,000 | 112,826 |
| 21年度取扱高 | 78,945 | 22,774 | 8,333 | 5,688 | 8,034 | 123,775 |
| 対前年度増減額 | -10,367 | 1,162 | -429 | -281 | -1,034 | -10,948 |

図表10 過去5年間の工種別取扱高の構成比推移



過去5年間の工種別取扱高の構成比推移をみると(図表10)、土木は減少傾向にあり、建築は増加傾向にあります。

各地域の動き

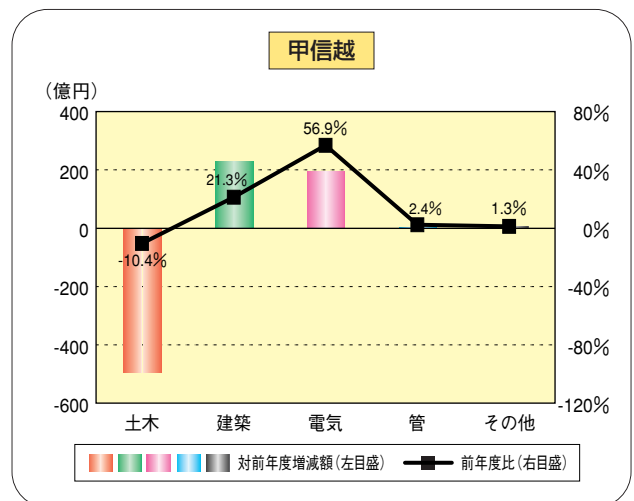
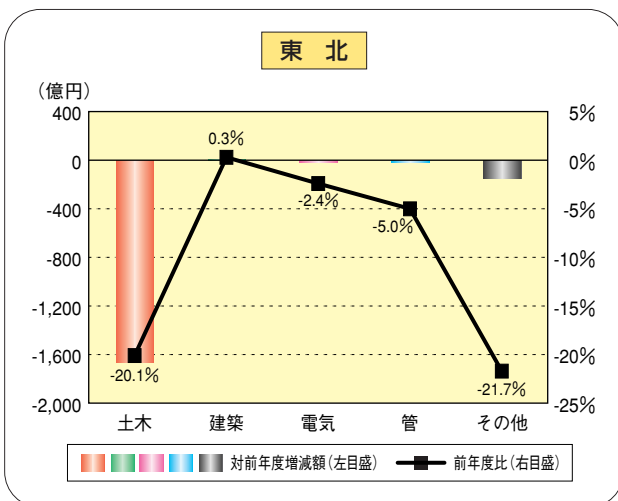
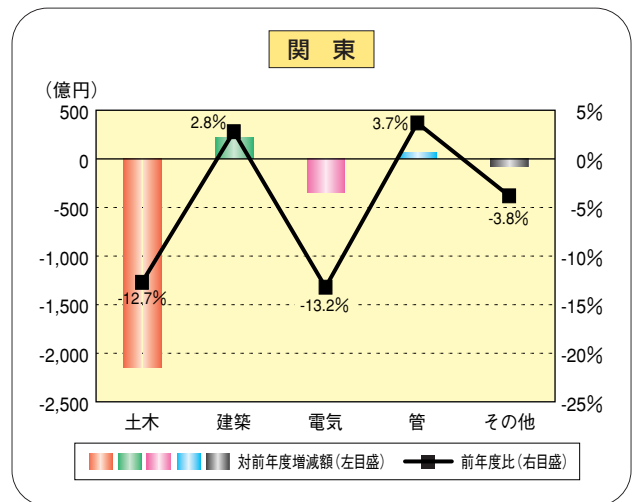
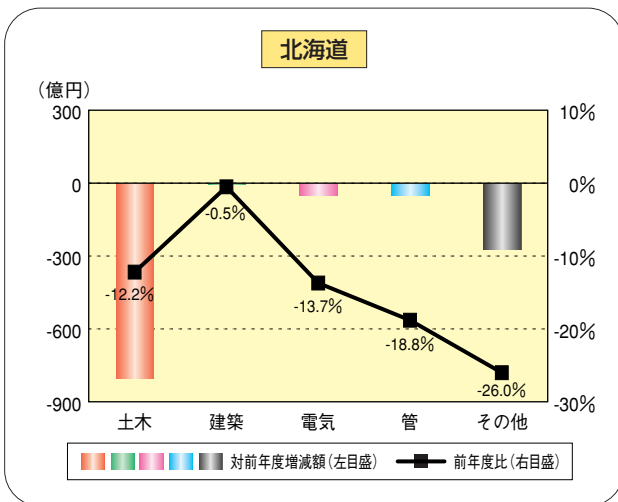
●北海道で、すべての工種が減少

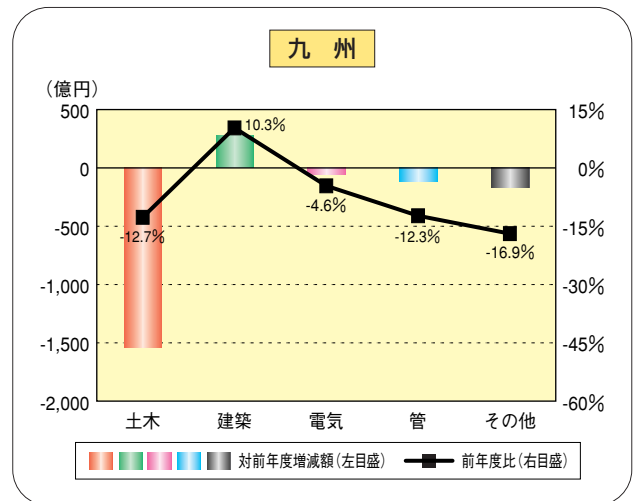
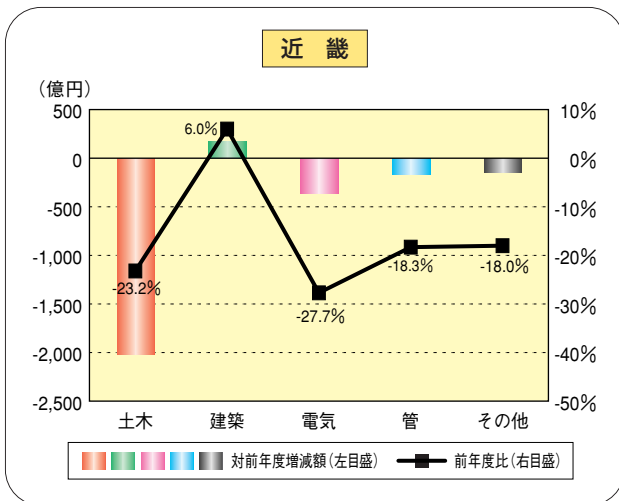
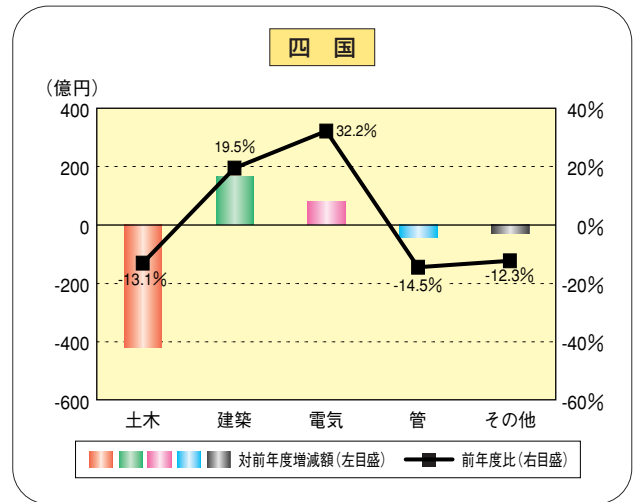
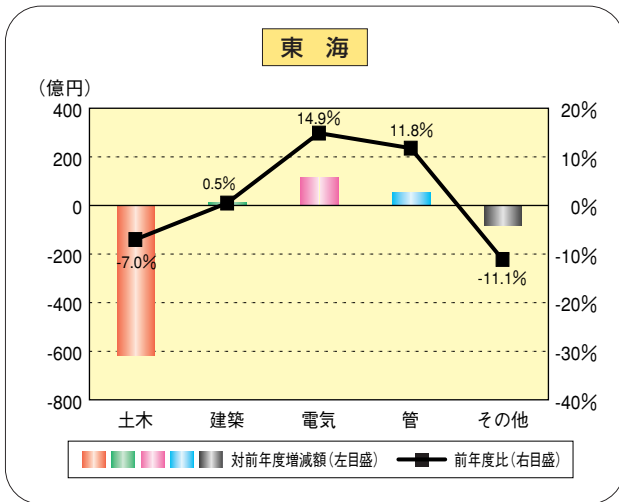
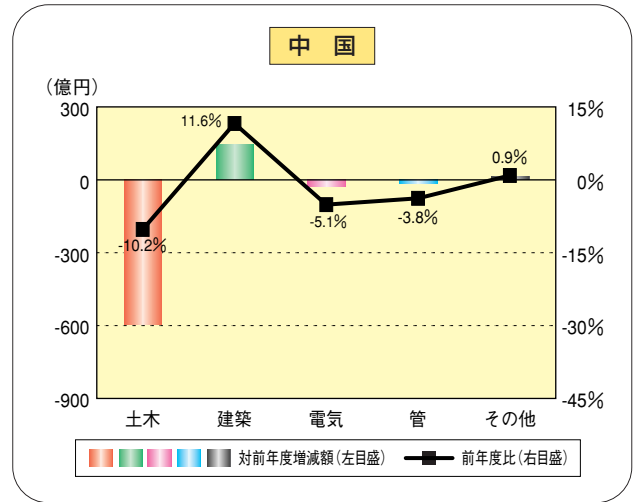
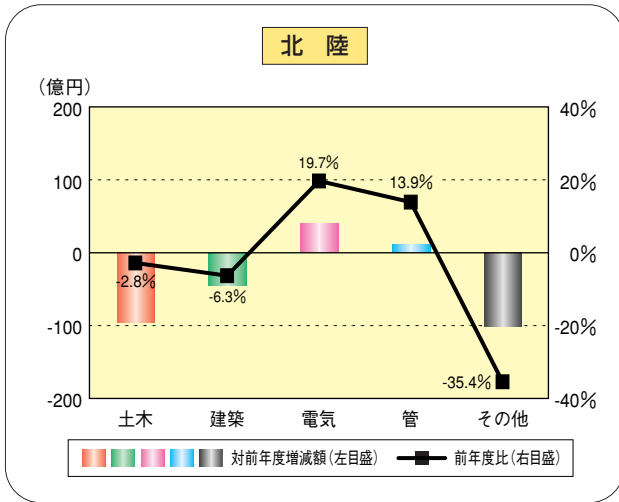
土木は、すべての地域で減少し、減少額では関東が、減少率では近畿が最も大きくなりました。

建築は、北海道、北陸で減少しましたが、他の地域は増加し、増加額では九州が、増加率では甲信越が最も大きくなりました。

電気は、甲信越、北陸、東海、四国で増加しましたが、他の地域は減少し、減少額、減少率ともに近畿が最も大きくなりました。

管は、関東、甲信越、北陸、東海で増加しましたが、他の地域は減少し、減少額では近畿が、減少率では北海道が最も大きくなりました。





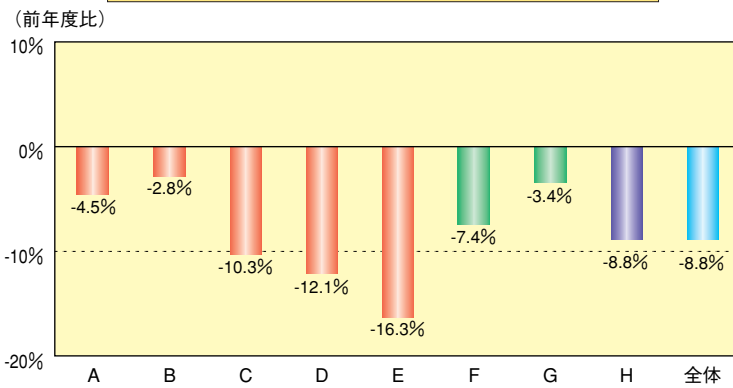
6. 資本金別の動き

●すべての階層で減少

3億円未満（E）をはじめ、すべての階層で減少しました。

特に5,000万円未満（C）～3億円未満（E）の階層で2桁の減少となりました。（図表11）

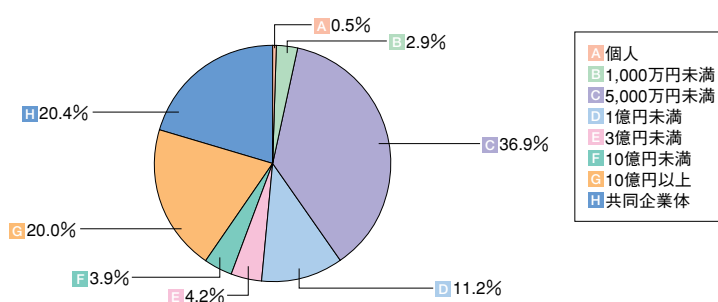
図表 11 資本金別の前年度比（請負金額ベース）



資本金階層の表示

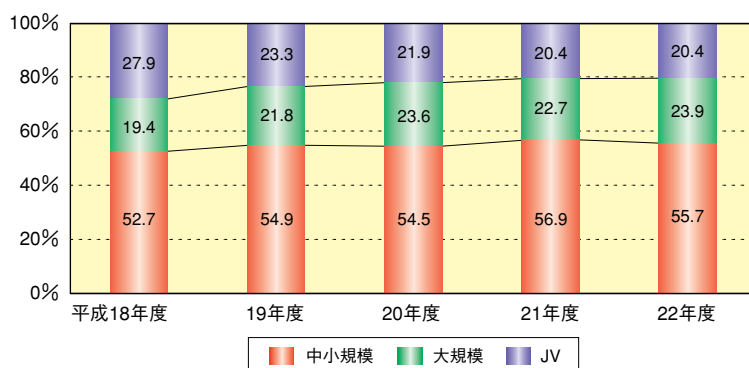
| 区分 | 記号 | 資本金 |
|------|----|-----------|
| 中小規模 | A | 個人 |
| | B | 1,000万円未満 |
| | C | 5,000万円未満 |
| | D | 1億円未満 |
| | E | 3億円未満 |
| 大規模 | F | 10億円未満 |
| | G | 10億円以上 |
| JV | H | 共同企業体 |

図表 12 資本金別取扱高の構成比



平成22年度における各階層の構成比（図表12）は、5,000万円未満（C）が36.9%、共同企業体（H）が20.4%、10億円以上（G）が20.0%となりました。

図表 13 過去5年間の資本金別取扱高の構成比推移



過去5年間の資本金別取扱高の構成比推移をみると（図表13）、共同企業体は減少傾向にあり、大規模は増加傾向にあります。

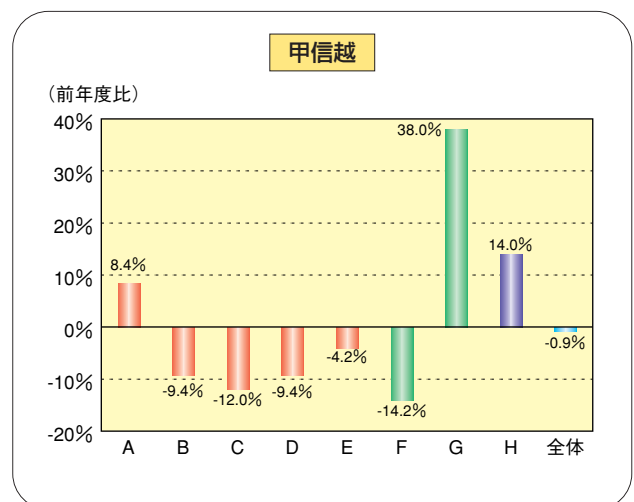
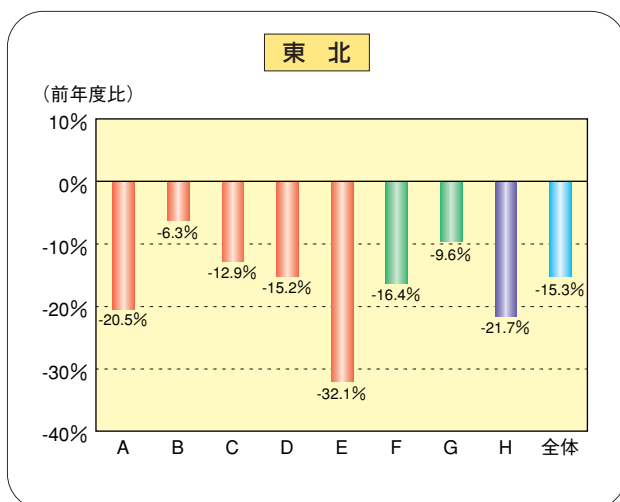
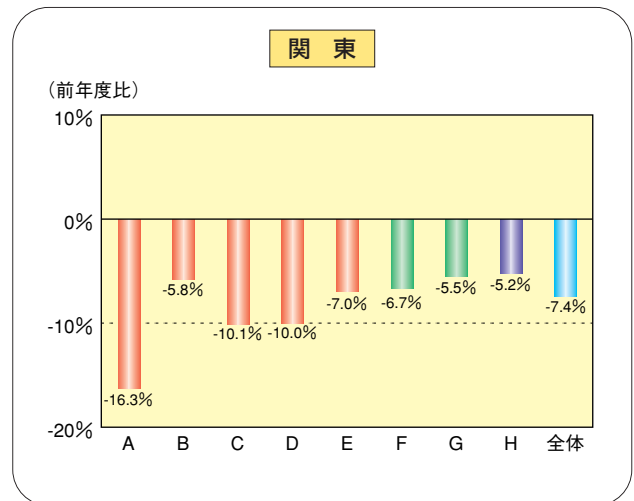
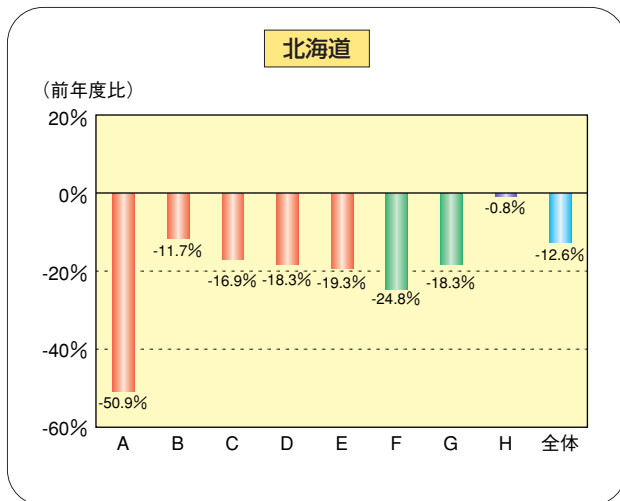
各地域の動き

●北海道、東北、関東で、すべての階層が減少

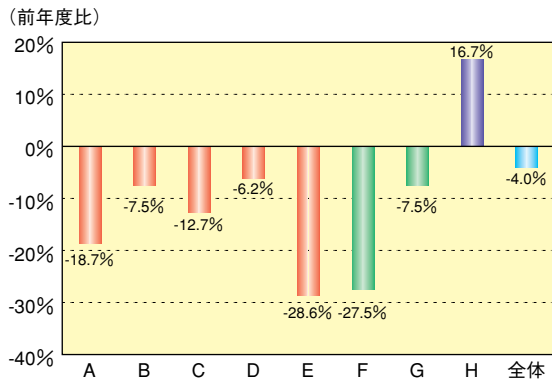
中小規模（A～E）は、甲信越、近畿、四国を除く地域で、すべての階層が減少しました。

大規模（F・G）は、東海、四国で両階層とも増加しましたが、北海道、東北、関東、北陸、近畿では両階層とも減少しました。

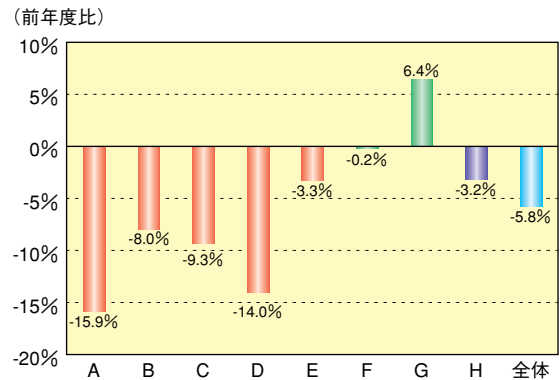
共同企業体（H）は、甲信越、北陸、四国で増加しましたが、他の地域では減少しました。



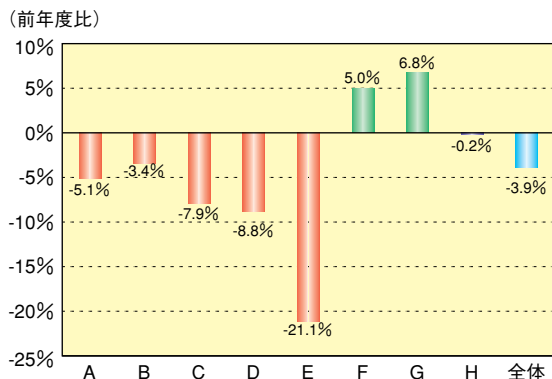
北陸



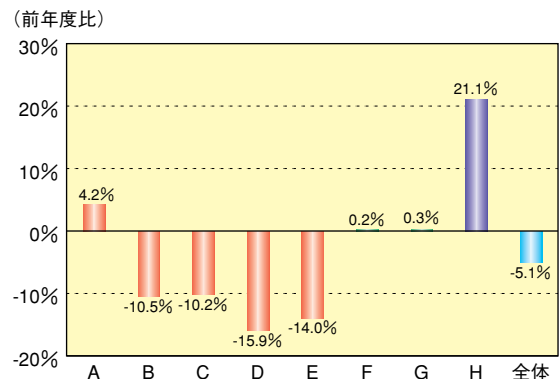
中国



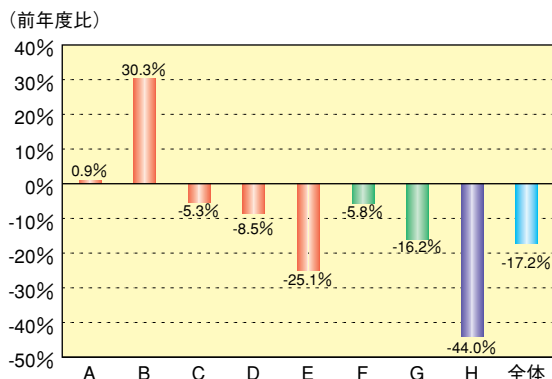
東海



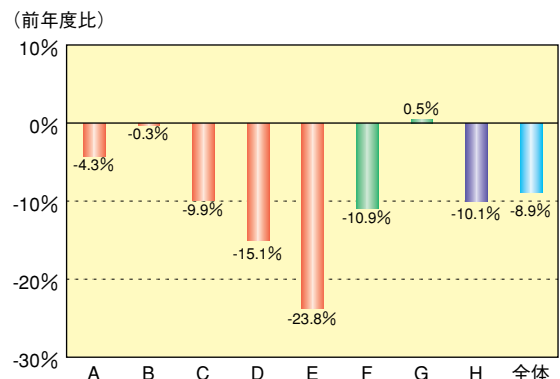
四国



近畿



九州



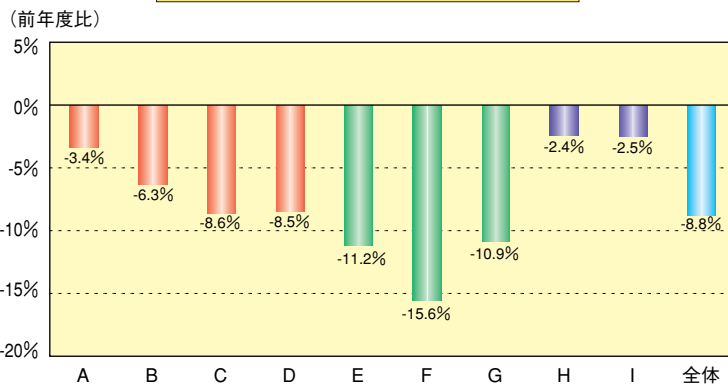
7. 請負金額別の動き

●すべての階層で減少

2億円未満 (F) をはじめ、すべての階層で減少しました。

特に中規模 (E～G) は、すべての階層で2桁の減少となりました。(図表14)

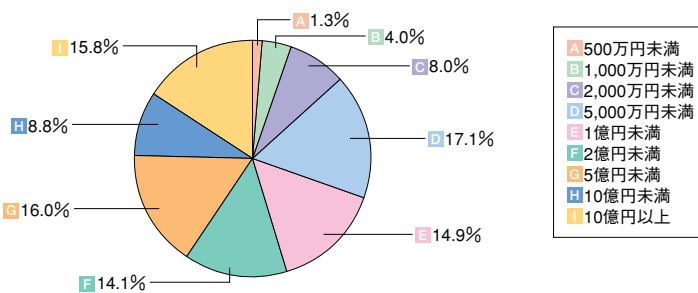
図表 14 請負金額階層別の前年度比



請負金額階層の表示

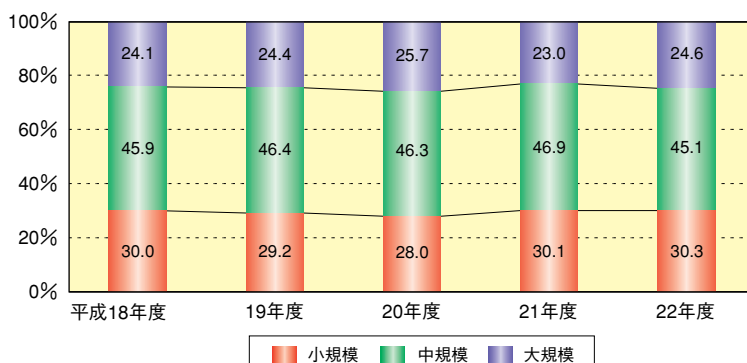
| 区分 | 記号 | 請負金額 |
|-----|----|-----------|
| 小規模 | A | 500万円未満 |
| | B | 1,000万円未満 |
| | C | 2,000万円未満 |
| | D | 5,000万円未満 |
| 中規模 | E | 1億円未満 |
| | F | 2億円未満 |
| | G | 5億円未満 |
| 大規模 | H | 10億円未満 |
| | I | 10億円以上 |

図表 15 請負金額階層別取扱高の構成比



平成22年度における各階層の構成比 (図表15) は、5,000万円未満 (D) が17.1%、5億円未満 (G) が16.0%、10億円以上 (I) が15.8%となりました。

図表 16 過去5年間の請負金額別取扱高の構成比推移



過去5年間の請負金額別取扱高の構成比推移をみると (図表16)、増加傾向にあった中規模は減少し、小規模、大規模は増加しました。

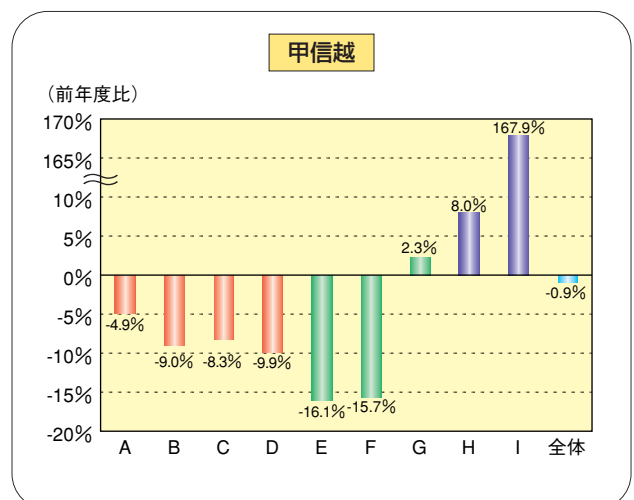
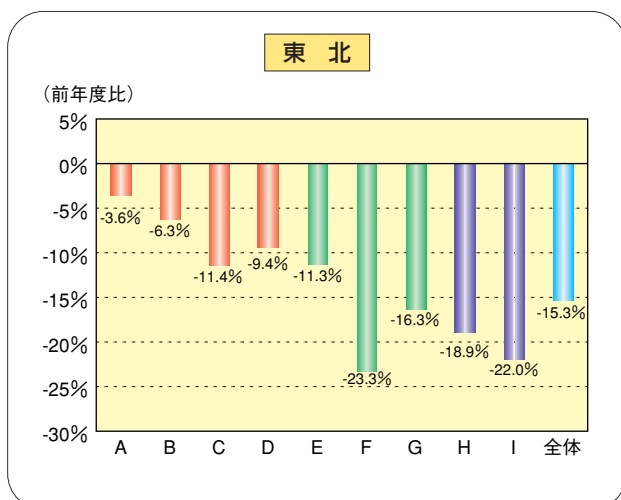
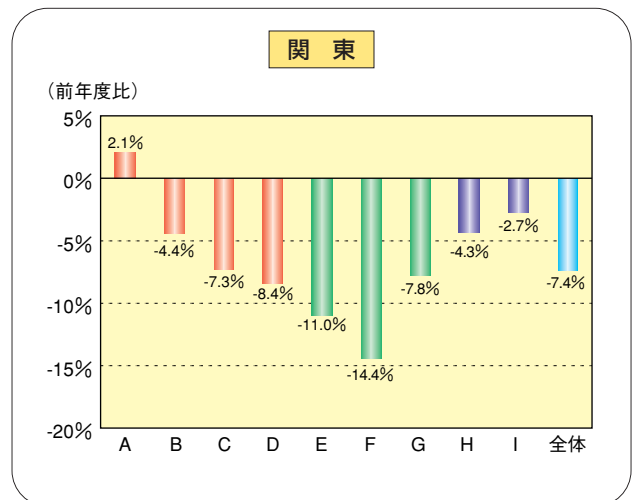
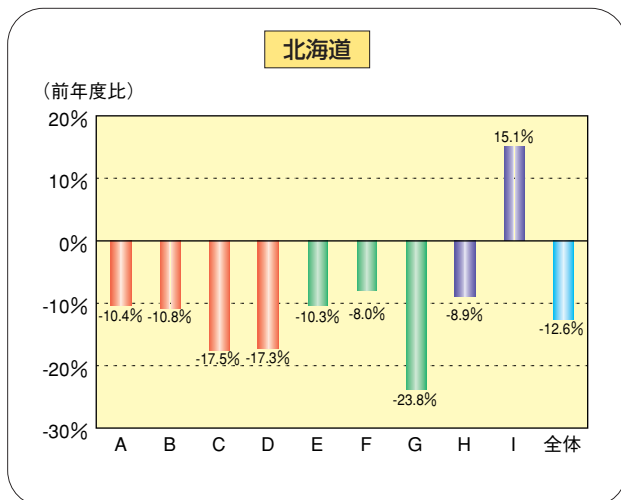
各地域の動き

●東北、近畿で、すべての階層が減少

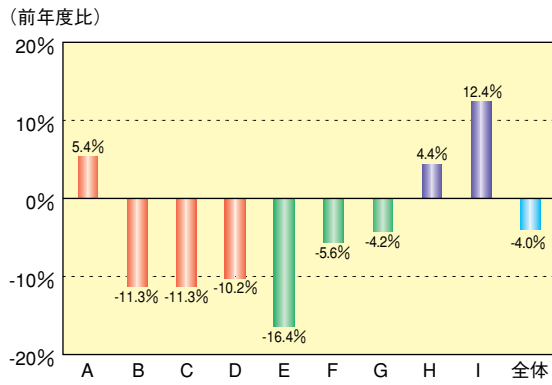
小規模（A～D）は、関東、北陸の（A）階層を除くすべての地域、階層で減少しました。

中規模（E～G）は、甲信越の（G）階層を除くすべての地域、階層で減少しました。

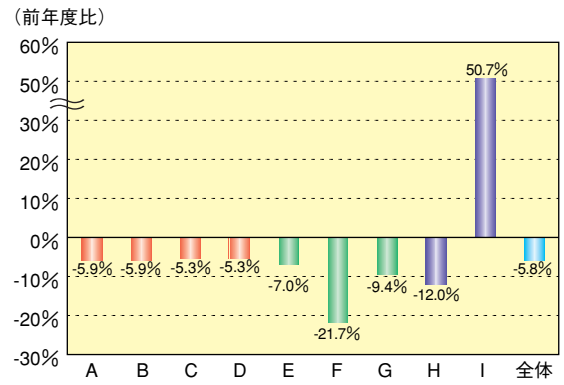
大規模（H・I）は、甲信越、北陸、東海、四国で両階層とも増加しましたが、東北、関東、近畿では両階層とも減少しました。



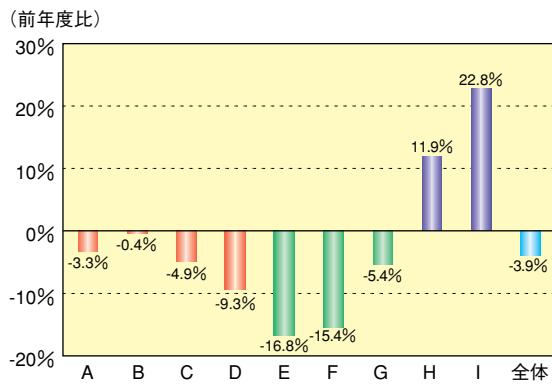
北陸



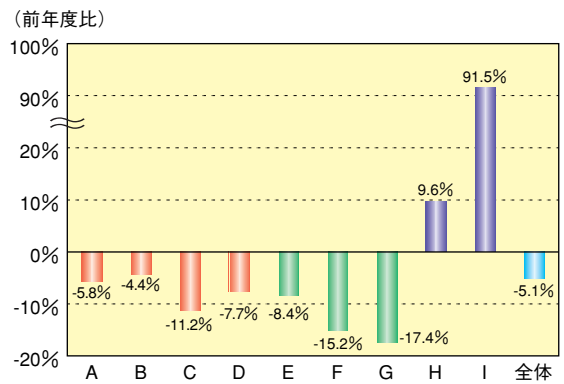
中国



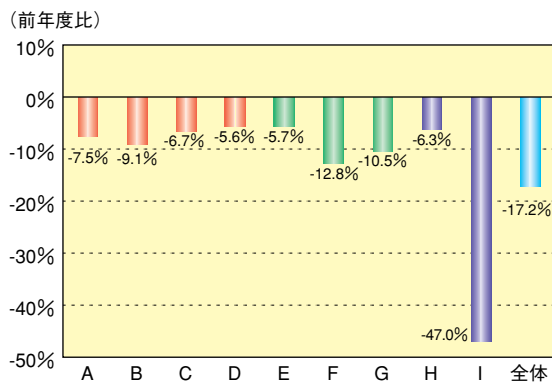
東海



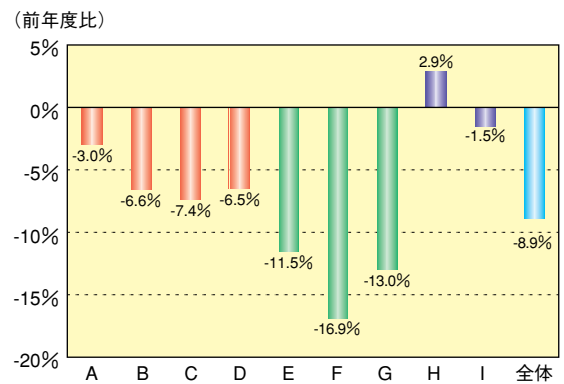
四国



近畿



九州



1. 工事場所別・発注者別保証取扱高（請負金額）

| 発注者 工事場所 | 国 | | 独立行政法人等 | | 都道府県 | | 市区町村 | | 地方公社 | | その他 | | 合計 | |
|-------------|---------|--------|---------|--------|---------|--------|---------|--------|--------|--------|---------|--------|-----------|--------|
| | 請負金額 | 増減率 | 請負金額 | 増減率 | 請負金額 | 増減率 | 請負金額 | 増減率 | 請負金額 | 増減率 | 請負金額 | 増減率 | 請負金額 | 増減率 |
| 北海道 | 268,160 | -27.3% | 64,522 | 5.8% | 238,105 | -10.1% | 223,854 | 1.6% | 4,724 | 13.4% | 20,077 | 7.7% | 819,445 | -12.6% |
| 青森 | 36,994 | -17.7% | 29,690 | 54.9% | 57,733 | -10.2% | 55,156 | 1.0% | 823 | -43.9% | 9,525 | 20.0% | 189,923 | -1.3% |
| 岩手 | 43,563 | -30.9% | 7,231 | -6.8% | 51,739 | 6.3% | 61,663 | -7.4% | 62 | -81.4% | 4,969 | -13.8% | 169,230 | -11.9% |
| 宮城 | 39,057 | -27.5% | 16,671 | -44.7% | 52,266 | -11.2% | 85,335 | -40.1% | 3,226 | 18.0% | 7,417 | 30.8% | 203,974 | -30.6% |
| 秋田 | 27,143 | -31.4% | 4,119 | 33.7% | 50,933 | -3.4% | 49,103 | 11.0% | 43 | -67.1% | 661 | -80.2% | 132,003 | -7.7% |
| 山形 | 42,829 | -27.7% | 6,190 | -37.4% | 36,430 | -13.6% | 46,280 | -13.1% | 491 | -28.8% | 15,393 | 13.0% | 147,616 | -17.5% |
| 福島 | 30,195 | -30.8% | 16,175 | 8.1% | 62,952 | -7.5% | 70,407 | -11.5% | 296 | -44.2% | 4,675 | -13.5% | 184,703 | -12.9% |
| 東北計 | 219,784 | -27.8% | 80,078 | -5.8% | 312,056 | -6.8% | 367,947 | -16.5% | 4,943 | -16.1% | 42,641 | 2.2% | 1,027,453 | -15.3% |
| 茨城 | 28,461 | -24.8% | 33,867 | -41.3% | 81,007 | -4.9% | 107,276 | 15.1% | 1,271 | -17.1% | 12,428 | 25.3% | 264,312 | -7.4% |
| 栃木 | 31,936 | 10.6% | 10,721 | -33.0% | 49,863 | -1.7% | 63,139 | -8.1% | 1,319 | 18.9% | 9,669 | 58.2% | 166,650 | -2.9% |
| 群馬 | 18,241 | -36.2% | 6,221 | -22.3% | 63,420 | 1.6% | 70,445 | -10.1% | 1,433 | 15.6% | 5,603 | 92.3% | 165,366 | -8.9% |
| 埼玉 | 30,051 | -38.6% | 42,914 | -18.6% | 107,965 | 8.0% | 143,397 | -3.6% | 630 | 2.1% | 11,957 | -36.6% | 336,917 | -8.9% |
| 千葉 | 35,932 | -34.2% | 64,097 | 8.9% | 69,867 | -15.7% | 124,159 | 6.0% | 4,621 | -18.6% | 17,444 | -10.9% | 316,122 | -6.7% |
| 東京 | 131,232 | -36.2% | 104,502 | -35.0% | 513,626 | 5.3% | 239,432 | -10.6% | 31,882 | -12.6% | 128,503 | 134.7% | 1,149,179 | -5.3% |
| 神奈川 | 58,642 | -17.6% | 63,227 | -6.3% | 75,712 | -11.1% | 226,964 | -18.3% | 18,655 | 71.3% | 28,001 | 4.6% | 471,203 | -12.6% |
| 関東計 | 334,497 | -29.7% | 325,552 | -22.7% | 961,463 | 0.8% | 974,815 | -7.3% | 59,814 | 3.9% | 213,609 | 53.8% | 2,869,753 | -7.4% |
| 山梨 | 12,071 | -29.8% | 13,777 | 58.1% | 70,110 | 10.1% | 44,217 | -9.9% | 604 | 14.3% | 4,718 | 25.4% | 145,498 | 1.8% |
| 長野 | 34,503 | -25.7% | 22,954 | 109.8% | 50,478 | 5.5% | 62,613 | -6.5% | 973 | 252.8% | 9,285 | 24.9% | 180,809 | 0.5% |
| 新潟 | 55,484 | -27.5% | 43,212 | 129.8% | 91,796 | -12.9% | 151,249 | -0.1% | 111 | -61.8% | 7,405 | 18.1% | 349,259 | -2.6% |
| 甲信越計 | 102,059 | -27.2% | 79,944 | 107.9% | 212,385 | -2.1% | 258,080 | -3.5% | 1,688 | 54.0% | 21,409 | 22.5% | 675,568 | -0.9% |
| 富山 | 22,787 | -20.6% | 77,137 | 24.0% | 36,755 | -4.1% | 45,799 | -11.8% | 334 | -38.6% | 6,090 | -0.4% | 188,904 | 0.6% |
| 石川 | 21,601 | 23.5% | 26,778 | 176.3% | 39,655 | -6.5% | 46,777 | -33.2% | 1,707 | -29.1% | 4,914 | 5.0% | 141,435 | -3.6% |
| 福井 | 17,300 | -20.0% | 22,290 | 11.8% | 47,685 | -13.5% | 35,167 | -16.1% | 303 | 0.5% | 2,361 | 106.8% | 125,108 | -10.7% |
| 北陸計 | 61,689 | -9.0% | 126,206 | 37.4% | 124,096 | -8.7% | 127,744 | -22.0% | 2,345 | -28.0% | 13,366 | 12.0% | 455,449 | -4.0% |
| 静岡 | 46,661 | -31.3% | 121,784 | 58.9% | 76,197 | -7.4% | 123,355 | -15.8% | 1,205 | -31.6% | 28,858 | 27.1% | 398,062 | 0.1% |
| 愛知 | 54,141 | -13.0% | 64,142 | -3.2% | 100,914 | -12.4% | 208,068 | -9.7% | 11,267 | -47.1% | 34,636 | 25.5% | 473,171 | -9.5% |
| 岐阜 | 39,292 | 0.0% | 6,344 | -43.4% | 52,343 | -23.5% | 88,753 | 7.9% | 754 | -68.0% | 4,523 | -8.3% | 192,012 | -7.9% |
| 三重 | 48,981 | 4.9% | 14,050 | -22.6% | 56,607 | -1.5% | 72,824 | 20.0% | 879 | 491.9% | 9,618 | 59.9% | 202,961 | 7.3% |
| 東海計 | 189,077 | -12.5% | 206,322 | 19.8% | 286,062 | -11.5% | 493,002 | -5.1% | 14,107 | -44.9% | 77,637 | 26.7% | 1,266,208 | -3.9% |

(単位：百万円，%)

| 発注者 工事場所 | 国 | | 独立行政法人等 | | 都道府県 | | 市区町村 | | 地方公社 | | その他 | | 合計 | |
|-------------|------------------|---------------|------------------|---------------|------------------|---------------|------------------|--------------|----------------|---------------|----------------|--------------|-------------------|---------------|
| | 請負金額 | 増減率 | 請負金額 | 増減率 | 請負金額 | 増減率 | 請負金額 | 増減率 | 請負金額 | 増減率 | 請負金額 | 増減率 | 請負金額 | 増減率 |
| 滋 賀 | 11,310 | -32.0% | 6,297 | -55.5% | 31,432 | 3.4% | 38,398 | -15.2% | 1,597 | 62.5% | 8,573 | 110.1% | 97,609 | -12.5% |
| 京 都 | 21,150 | -26.3% | 27,246 | -26.1% | 33,975 | -34.5% | 79,742 | -0.7% | 2,454 | -37.2% | 7,581 | 21.9% | 172,151 | -17.2% |
| 大 阪 | 39,113 | -53.3% | 41,971 | -65.7% | 101,382 | -16.7% | 192,759 | -6.8% | 6,247 | -50.7% | 26,839 | 50.9% | 408,314 | -27.7% |
| 兵 庫 | 45,729 | -26.9% | 23,435 | -15.1% | 96,962 | 0.8% | 127,362 | -12.3% | 8,884 | -10.0% | 11,633 | 57.5% | 314,008 | -10.0% |
| 奈 良 | 23,776 | 27.6% | 3,517 | -18.9% | 26,186 | -22.3% | 30,905 | 1.8% | 402 | 116.2% | 2,049 | 25.6% | 86,838 | -2.3% |
| 和 歌 山 | 25,764 | 15.9% | 4,252 | -63.1% | 51,491 | -4.0% | 45,311 | -8.0% | 92 | -71.7% | 4,098 | 100.2% | 131,010 | -5.8% |
| 近 畿 計 | 166,845 | -28.2% | 106,721 | -50.8% | 341,431 | -11.9% | 514,479 | -7.7% | 19,678 | -29.6% | 60,777 | 55.2% | 1,209,934 | -17.2% |
| 鳥 取 | 29,697 | -2.5% | 817 | -77.4% | 36,412 | -11.1% | 24,674 | 12.2% | 26 | -88.2% | 2,702 | -12.0% | 94,329 | -6.0% |
| 島 根 | 35,473 | 9.1% | 6,985 | -26.8% | 71,119 | 10.0% | 53,970 | -11.9% | 870 | 15.5% | 5,326 | 116.2% | 173,746 | 1.5% |
| 岡 山 | 15,893 | -17.7% | 5,325 | -15.1% | 39,826 | -8.9% | 72,159 | 9.1% | 241 | -1.6% | 5,102 | -28.2% | 138,550 | -2.9% |
| 広 島 | 42,788 | -10.5% | 8,080 | -36.2% | 53,975 | -19.1% | 105,804 | 7.0% | 6,971 | -31.1% | 4,762 | -32.8% | 222,382 | -8.6% |
| 山 口 | 40,938 | 8.6% | 6,239 | -8.6% | 68,493 | -18.9% | 55,829 | -11.3% | 364 | -38.7% | 3,537 | 1.4% | 175,404 | -10.5% |
| 中 国 計 | 164,790 | -1.8% | 27,449 | -29.5% | 269,827 | -10.2% | 312,438 | 0.4% | 8,474 | -29.0% | 21,432 | -7.7% | 804,413 | -5.8% |
| 徳 島 | 19,844 | -27.8% | 3,880 | -62.7% | 41,882 | 3.7% | 34,740 | -2.5% | 15 | -11.4% | 1,157 | -15.7% | 101,522 | -12.0% |
| 香 川 | 11,382 | 21.2% | 2,325 | -21.1% | 30,329 | -11.0% | 40,120 | 6.0% | 55 | -83.5% | 252 | -31.2% | 84,466 | -0.6% |
| 愛 媛 | 26,040 | 5.6% | 3,503 | -38.5% | 46,571 | 10.4% | 67,850 | 10.5% | 23 | -78.0% | 9,482 | 80.2% | 153,471 | 10.2% |
| 高 知 | 31,410 | -36.8% | 1,873 | 17.8% | 43,404 | -15.9% | 40,943 | 1.7% | 414 | 3810.8% | 3,766 | 13.6% | 121,812 | -16.8% |
| 四 国 計 | 88,678 | -20.3% | 11,583 | -43.9% | 162,187 | -3.6% | 183,655 | 4.9% | 508 | 8.4% | 14,658 | 42.1% | 461,272 | -5.1% |
| 福 岡 | 64,113 | -19.3% | 25,619 | -33.1% | 95,747 | -8.2% | 170,813 | -3.2% | 5,196 | -40.6% | 27,736 | 72.9% | 389,227 | -8.0% |
| 佐 賀 | 22,898 | -40.6% | 2,973 | -51.9% | 38,238 | -7.8% | 34,022 | -19.0% | 133 | -59.3% | 3,972 | 172.9% | 102,238 | -21.4% |
| 長 崎 | 22,115 | -15.0% | 8,262 | -40.8% | 72,432 | -8.1% | 66,733 | -8.8% | 1,073 | 35.5% | 4,091 | 67.4% | 174,708 | -10.5% |
| 熊 本 | 25,858 | -30.4% | 3,719 | -87.4% | 64,402 | -10.1% | 95,212 | 21.9% | 114 | -66.4% | 5,911 | 20.6% | 195,219 | -11.9% |
| 大 分 | 21,034 | -25.8% | 13,584 | 28.9% | 55,446 | -10.3% | 45,031 | -3.0% | 507 | 119.9% | 9,613 | 222.1% | 145,217 | -3.4% |
| 宮 崎 | 43,488 | -12.8% | 14,872 | 14.5% | 52,750 | 5.3% | 44,316 | -7.4% | 704 | -63.9% | 2,218 | -1.8% | 158,352 | -4.0% |
| 鹿 児 島 | 41,469 | -28.4% | 4,374 | -24.3% | 92,628 | -8.7% | 75,679 | 3.6% | 1,120 | -32.0% | 4,764 | 37.3% | 220,037 | -9.6% |
| 沖 縄 | 59,696 | -6.6% | 7,466 | -26.1% | 88,560 | -6.6% | 83,151 | 0.8% | 1,425 | -25.7% | 7,347 | -30.9% | 247,648 | -6.2% |
| 九 州 計 | 300,675 | -21.1% | 80,873 | -36.5% | 560,207 | -7.3% | 614,961 | -0.7% | 10,276 | -35.6% | 65,656 | 48.6% | 1,632,650 | -8.9% |
| そ の 他 | 965 | 3812.3% | 24,628 | -9.6% | 0 | -100.0% | 0 | — | 0 | — | 34,946 | 6.3% | 60,540 | 0.6% |
| 合 計 | 1,897,224 | -23.1% | 1,133,884 | -12.8% | 3,467,824 | -6.0% | 4,070,980 | -5.9% | 126,561 | -17.7% | 586,214 | 33.3% | 11,282,689 | -8.8% |

2. 工事場所別・工事目的別保証取扱高（請負金額）

| 工事目的 工事場所 | 国土保全 | | 第一次産業 | | 産業基盤 | | 生活基盤 | | 合計 | |
|--------------|---------|--------|---------|--------|---------|--------|-----------|--------|-----------|--------|
| | 請負金額 | 増減率 | 請負金額 | 増減率 | 請負金額 | 増減率 | 請負金額 | 増減率 | 請負金額 | 増減率 |
| 北海道 | 128,601 | -20.7% | 132,833 | -26.4% | 341,281 | -5.3% | 216,728 | -7.5% | 819,445 | -12.6% |
| 青森 | 22,925 | 6.3% | 22,113 | -21.4% | 70,605 | 0.5% | 74,279 | 2.5% | 189,923 | -1.3% |
| 岩手 | 28,627 | -19.1% | 20,357 | -26.0% | 59,737 | -10.2% | 60,508 | -3.5% | 169,230 | -11.9% |
| 宮城 | 20,497 | -26.9% | 23,052 | -12.8% | 79,579 | -43.0% | 80,844 | -18.9% | 203,974 | -30.6% |
| 秋田 | 17,580 | -31.3% | 18,058 | 1.9% | 45,368 | -8.6% | 50,997 | 1.7% | 132,003 | -7.7% |
| 山形 | 14,516 | -50.0% | 10,749 | -4.4% | 56,564 | -15.0% | 65,785 | -8.6% | 147,616 | -17.5% |
| 福島 | 11,197 | -21.6% | 14,790 | -29.0% | 80,451 | -17.0% | 78,264 | -2.4% | 184,703 | -12.9% |
| 東北計 | 115,345 | -25.1% | 109,122 | -17.3% | 392,306 | -19.8% | 410,679 | -6.1% | 1,027,453 | -15.3% |
| 茨城 | 17,680 | 2.5% | 15,843 | 7.5% | 77,626 | -19.7% | 153,161 | -2.2% | 264,312 | -7.4% |
| 栃木 | 29,239 | 7.4% | 8,350 | -31.0% | 55,683 | -14.4% | 73,376 | 9.2% | 166,650 | -2.9% |
| 群馬 | 13,101 | -27.4% | 16,466 | -19.8% | 64,925 | -7.5% | 70,872 | -2.7% | 165,366 | -8.9% |
| 埼玉 | 23,615 | -31.7% | 12,979 | 2.4% | 79,420 | -13.1% | 220,901 | -4.5% | 336,917 | -8.9% |
| 千葉 | 18,401 | -28.2% | 11,706 | -43.2% | 97,425 | -11.2% | 188,589 | 3.2% | 316,122 | -6.7% |
| 東京 | 44,112 | -10.9% | 8,096 | 69.4% | 277,308 | -27.0% | 819,662 | 5.3% | 1,149,179 | -5.3% |
| 神奈川 | 31,092 | -7.7% | 7,439 | -4.7% | 160,607 | -6.6% | 272,064 | -16.5% | 471,203 | -12.6% |
| 関東計 | 177,244 | -13.9% | 80,882 | -13.3% | 812,998 | -17.5% | 1,798,628 | -0.9% | 2,869,753 | -7.4% |
| 山梨 | 19,028 | -17.2% | 12,130 | -11.6% | 60,296 | 5.5% | 54,043 | 10.0% | 145,498 | 1.8% |
| 長野 | 34,068 | -4.1% | 10,227 | -30.2% | 66,813 | 4.5% | 69,699 | 6.0% | 180,809 | 0.5% |
| 新潟 | 36,476 | -28.8% | 40,742 | -6.3% | 116,657 | 0.8% | 155,383 | 4.9% | 349,259 | -2.6% |
| 甲信越計 | 89,574 | -18.4% | 63,101 | -12.2% | 243,767 | 2.9% | 279,125 | 6.1% | 675,568 | -0.9% |
| 富山 | 13,975 | -26.2% | 13,126 | -11.0% | 110,782 | 9.5% | 51,020 | -3.8% | 188,904 | 0.6% |
| 石川 | 12,561 | -19.6% | 11,327 | 1.6% | 65,345 | 31.2% | 52,201 | -25.6% | 141,435 | -3.6% |
| 福井 | 11,094 | -26.6% | 25,562 | 2.2% | 53,373 | 3.9% | 35,078 | -27.8% | 125,108 | -10.7% |
| 北陸計 | 37,631 | -24.2% | 50,016 | -1.8% | 229,501 | 13.4% | 138,300 | -19.5% | 455,449 | -4.0% |
| 静岡 | 34,100 | -22.8% | 20,001 | -30.7% | 212,896 | 28.6% | 131,064 | -17.6% | 398,062 | 0.1% |
| 愛知 | 34,388 | -6.1% | 25,094 | -18.3% | 166,742 | -14.0% | 246,945 | -5.7% | 473,171 | -9.5% |
| 岐阜 | 22,869 | -14.3% | 20,117 | -10.1% | 61,689 | -1.9% | 87,335 | -9.5% | 192,012 | -7.9% |
| 三重 | 23,128 | -16.2% | 14,170 | -24.0% | 77,310 | 8.2% | 88,352 | 23.7% | 202,961 | 7.3% |
| 東海計 | 114,486 | -15.2% | 79,384 | -21.1% | 518,639 | 5.0% | 553,698 | -6.0% | 1,266,208 | -3.9% |

(単位：百万円，%)

| 工事目的 工事場所 | 国土保全 | | 第一次産業 | | 産業基盤 | | 生活基盤 | | 合計 | |
|--------------|------------------|---------------|----------------|---------------|------------------|---------------|------------------|---------------|-------------------|---------------|
| | 請負金額 | 増減率 | 請負金額 | 増減率 | 請負金額 | 増減率 | 請負金額 | 増減率 | 請負金額 | 増減率 |
| 滋賀 | 8,555 | -13.9% | 5,329 | -23.8% | 30,888 | -19.5% | 52,835 | -6.0% | 97,609 | -12.5% |
| 京都 | 13,955 | -30.4% | 5,048 | -4.7% | 56,659 | -18.5% | 96,488 | -14.6% | 172,151 | -17.2% |
| 大阪 | 24,313 | -2.1% | 1,086 | -29.8% | 128,603 | -46.1% | 254,311 | -15.2% | 408,314 | -27.7% |
| 兵庫 | 42,932 | 10.8% | 14,576 | -2.2% | 99,529 | -23.2% | 156,970 | -5.3% | 314,008 | -10.0% |
| 奈良 | 11,825 | 16.6% | 5,805 | 14.2% | 30,570 | -13.6% | 38,637 | 1.0% | 86,838 | -2.3% |
| 和歌山 | 12,672 | -23.2% | 11,084 | -8.5% | 57,383 | -2.0% | 49,870 | -3.8% | 131,010 | -5.8% |
| 近畿計 | 114,253 | -5.0% | 42,931 | -6.5% | 403,634 | -29.2% | 649,114 | -10.5% | 1,209,934 | -17.2% |
| 鳥取 | 24,426 | 47.8% | 6,773 | -19.7% | 31,804 | -28.2% | 31,325 | 0.9% | 94,329 | -6.0% |
| 島根 | 26,458 | 17.9% | 18,487 | -6.1% | 70,659 | 2.5% | 58,140 | -3.2% | 173,746 | 1.5% |
| 岡山 | 13,973 | -10.2% | 8,488 | -16.6% | 41,801 | -13.1% | 74,286 | 7.8% | 138,550 | -2.9% |
| 広島 | 24,284 | 5.5% | 9,545 | 6.5% | 91,513 | -19.2% | 97,039 | -1.0% | 222,382 | -8.6% |
| 山口 | 18,327 | -33.7% | 15,104 | -15.6% | 77,123 | 0.9% | 64,849 | -12.4% | 175,404 | -10.5% |
| 中国計 | 107,470 | 2.2% | 58,399 | -10.4% | 312,902 | -10.9% | 325,640 | -1.9% | 804,413 | -5.8% |
| 徳島 | 18,044 | -3.7% | 8,600 | -47.3% | 37,978 | -10.6% | 36,899 | -2.4% | 101,522 | -12.0% |
| 香川 | 9,943 | 0.1% | 5,629 | -24.1% | 22,850 | -12.2% | 46,042 | 10.7% | 84,466 | -0.6% |
| 愛媛 | 19,558 | 14.1% | 13,526 | -13.1% | 55,606 | 6.1% | 64,779 | 19.6% | 153,471 | 10.2% |
| 高知 | 18,266 | -29.4% | 12,048 | -19.0% | 48,549 | -21.5% | 42,947 | -2.1% | 121,812 | -16.8% |
| 四国計 | 65,813 | -8.2% | 39,804 | -26.5% | 164,984 | -9.7% | 190,670 | 7.5% | 461,272 | -5.1% |
| 福岡 | 39,860 | -14.7% | 21,214 | -1.8% | 135,359 | -16.3% | 192,793 | -0.3% | 389,227 | -8.0% |
| 佐賀 | 18,052 | -33.5% | 16,965 | -17.0% | 31,107 | -21.5% | 36,113 | -15.7% | 102,238 | -21.4% |
| 長崎 | 16,916 | -16.9% | 22,532 | -6.7% | 64,399 | -20.5% | 70,861 | 1.7% | 174,708 | -10.5% |
| 熊本 | 25,381 | -4.1% | 23,446 | -7.0% | 62,223 | -36.4% | 84,167 | 16.9% | 195,219 | -11.9% |
| 大分 | 25,998 | -12.7% | 11,036 | -27.0% | 57,824 | -7.7% | 50,358 | 17.7% | 145,217 | -3.4% |
| 宮崎 | 16,453 | -20.0% | 24,509 | -9.8% | 71,949 | -4.3% | 45,439 | 8.0% | 158,352 | -4.0% |
| 鹿児島 | 33,585 | -11.6% | 41,084 | -11.8% | 83,923 | -15.7% | 61,443 | 3.6% | 220,037 | -9.6% |
| 沖縄 | 16,624 | 7.1% | 25,034 | -20.1% | 76,710 | -3.7% | 129,279 | -5.9% | 247,648 | -6.2% |
| 九州計 | 192,872 | -14.1% | 185,823 | -12.2% | 583,498 | -16.3% | 670,455 | 1.7% | 1,632,650 | -8.9% |
| その他 | 1,724 | -49.4% | 4,783 | -41.7% | 19,166 | 32.2% | 34,866 | 2.4% | 60,540 | 0.6% |
| 合計 | 1,145,017 | -14.7% | 847,082 | -16.5% | 4,022,680 | -12.2% | 5,267,908 | -3.1% | 11,282,689 | -8.8% |

3. 工事場所別・工種別保証取扱高（請負金額）

| 工事種類 工事場所 | 土木 | | 建築 | | 電気 | | 管 | | その他 | | 合計 | |
|--------------|-----------|--------|---------|--------|---------|--------|---------|--------|---------|--------|-----------|--------|
| | 請負金額 | 増減率 | 請負金額 | 増減率 | 請負金額 | 増減率 | 請負金額 | 増減率 | 請負金額 | 増減率 | 請負金額 | 増減率 |
| 北海道 | 577,737 | -12.2% | 110,354 | -0.5% | 31,896 | -13.7% | 21,723 | -18.8% | 77,731 | -26.0% | 819,445 | -12.6% |
| 青森 | 127,122 | -1.7% | 40,282 | 10.9% | 7,264 | -26.6% | 7,074 | 1.8% | 8,179 | -17.5% | 189,923 | -1.3% |
| 岩手 | 113,141 | -16.9% | 25,961 | -8.4% | 13,720 | 32.9% | 5,570 | -19.2% | 10,836 | 3.6% | 169,230 | -11.9% |
| 宮城 | 130,301 | -38.0% | 33,893 | -20.1% | 16,439 | 8.7% | 9,544 | -14.4% | 13,796 | -7.4% | 203,974 | -30.6% |
| 秋田 | 86,223 | -9.4% | 29,944 | 12.6% | 4,520 | -43.8% | 5,231 | 0.9% | 6,085 | -24.5% | 132,003 | -7.7% |
| 山形 | 84,554 | -23.1% | 35,164 | 5.0% | 11,474 | -8.2% | 8,126 | -11.6% | 8,296 | -39.7% | 147,616 | -17.5% |
| 福島 | 121,035 | -18.2% | 35,306 | 7.5% | 12,997 | 6.9% | 7,714 | 25.1% | 7,649 | -41.0% | 184,703 | -12.9% |
| 東北計 | 662,378 | -20.1% | 200,552 | 0.3% | 66,417 | -2.4% | 43,262 | -5.0% | 54,843 | -21.7% | 1,027,453 | -15.3% |
| 茨城 | 145,193 | -16.0% | 72,288 | 25.2% | 14,000 | -28.5% | 8,257 | -21.2% | 24,573 | -1.0% | 264,312 | -7.4% |
| 栃木 | 105,330 | -13.9% | 38,377 | 28.6% | 11,605 | 44.8% | 5,597 | 4.3% | 5,739 | -4.7% | 166,650 | -2.9% |
| 群馬 | 105,511 | -15.9% | 32,304 | 10.9% | 6,381 | -16.1% | 8,065 | 35.0% | 13,103 | -2.6% | 165,366 | -8.9% |
| 埼玉 | 186,077 | -13.1% | 72,912 | -13.4% | 26,726 | -13.5% | 25,367 | 63.0% | 25,834 | 3.5% | 336,917 | -8.9% |
| 千葉 | 172,681 | -16.1% | 81,209 | 1.4% | 27,009 | 39.3% | 18,568 | 23.6% | 16,653 | -10.1% | 316,122 | -6.7% |
| 東京 | 470,357 | -14.6% | 411,219 | 13.3% | 103,481 | -20.5% | 84,691 | -3.2% | 79,429 | -2.3% | 1,149,179 | -5.3% |
| 神奈川 | 290,461 | -2.8% | 87,302 | -32.9% | 38,936 | -17.5% | 21,923 | -16.9% | 32,579 | -11.4% | 471,203 | -12.6% |
| 関東計 | 1,475,613 | -12.7% | 795,614 | 2.8% | 228,139 | -13.2% | 172,471 | 3.7% | 197,914 | -3.8% | 2,869,753 | -7.4% |
| 山梨 | 96,148 | -3.6% | 23,972 | 13.2% | 11,139 | 53.3% | 3,531 | 5.6% | 10,705 | -6.3% | 145,498 | 1.8% |
| 長野 | 114,874 | -8.8% | 36,763 | 10.7% | 15,483 | 102.9% | 4,917 | 32.9% | 8,771 | -7.1% | 180,809 | 0.5% |
| 新潟 | 216,391 | -13.8% | 70,071 | 31.1% | 27,172 | 40.2% | 8,509 | -10.6% | 27,114 | 7.8% | 349,259 | -2.6% |
| 甲信越計 | 427,415 | -10.4% | 130,807 | 21.3% | 53,796 | 56.9% | 16,957 | 2.4% | 46,591 | 1.3% | 675,568 | -0.9% |
| 富山 | 142,325 | -6.7% | 27,242 | 23.5% | 10,434 | 92.4% | 4,021 | 22.4% | 4,882 | 9.5% | 188,904 | 0.6% |
| 石川 | 101,418 | 11.9% | 23,101 | -21.8% | 7,789 | 22.8% | 3,421 | 44.7% | 5,705 | -68.0% | 141,435 | -3.6% |
| 福井 | 91,965 | -10.0% | 16,662 | -16.4% | 6,437 | -27.1% | 2,066 | -23.4% | 7,976 | 23.7% | 125,108 | -10.7% |
| 北陸計 | 335,709 | -2.8% | 67,006 | -6.3% | 24,660 | 19.7% | 9,509 | 13.9% | 18,563 | -35.4% | 455,449 | -4.0% |
| 静岡 | 258,680 | -7.7% | 70,547 | 0.4% | 39,932 | 127.1% | 12,206 | -9.0% | 16,696 | 3.3% | 398,062 | 0.1% |
| 愛知 | 304,411 | -7.8% | 91,853 | -7.5% | 30,624 | -22.6% | 22,239 | 4.5% | 24,042 | -26.3% | 473,171 | -9.5% |
| 岐阜 | 121,019 | -10.8% | 39,312 | -6.8% | 10,186 | -5.2% | 6,842 | -10.3% | 14,649 | 20.7% | 192,012 | -7.9% |
| 三重 | 136,648 | 0.3% | 35,326 | 46.3% | 8,477 | -13.5% | 10,184 | 174.3% | 12,324 | -19.0% | 202,961 | 7.3% |
| 東海計 | 820,761 | -7.0% | 237,039 | 0.5% | 89,221 | 14.9% | 51,473 | 11.8% | 67,712 | -11.1% | 1,266,208 | -3.9% |

(単位：百万円，%)

| 工事種類 工事場所 | 土木 | | 建築 | | 電気 | | 管 | | その他 | | 合計 | |
|--------------|------------------|---------------|------------------|--------------|----------------|---------------|----------------|---------------|----------------|---------------|-------------------|---------------|
| | 請負金額 | 増減率 | 請負金額 | 増減率 | 請負金額 | 増減率 | 請負金額 | 増減率 | 請負金額 | 増減率 | 請負金額 | 増減率 |
| 滋 賀 | 55,885 | -8.3% | 22,500 | -13.3% | 7,763 | -46.8% | 7,005 | 36.9% | 4,453 | -9.0% | 97,609 | -12.5% |
| 京 都 | 96,976 | -19.1% | 48,157 | -1.1% | 10,987 | -34.2% | 7,527 | -34.1% | 8,501 | -24.2% | 172,151 | -17.2% |
| 大 阪 | 194,961 | -41.0% | 115,600 | -1.6% | 43,393 | -27.0% | 26,803 | -5.0% | 27,555 | -5.8% | 408,314 | -27.7% |
| 兵 庫 | 175,232 | -14.4% | 75,713 | 24.1% | 23,085 | -14.6% | 26,146 | -31.5% | 13,830 | -23.5% | 314,008 | -10.0% |
| 奈 良 | 54,401 | -10.8% | 21,554 | 45.1% | 4,216 | 4.4% | 2,762 | 19.8% | 3,904 | -41.7% | 86,838 | -2.3% |
| 和 歌 山 | 90,598 | -2.4% | 25,484 | 7.9% | 5,044 | -43.4% | 3,202 | -30.5% | 6,680 | -26.1% | 131,010 | -5.8% |
| 近 畿 計 | 668,056 | -23.2% | 309,011 | 6.0% | 94,491 | -27.7% | 73,448 | -18.3% | 64,926 | -18.0% | 1,209,934 | -17.2% |
| 鳥 取 | 67,452 | -4.3% | 14,950 | 0.4% | 5,280 | -25.4% | 2,606 | -17.0% | 4,039 | -14.2% | 94,329 | -6.0% |
| 島 根 | 116,085 | 5.1% | 28,415 | -9.7% | 11,356 | 4.8% | 9,832 | 10.5% | 8,056 | -15.3% | 173,746 | 1.5% |
| 岡 山 | 80,178 | -13.5% | 30,746 | 40.2% | 7,927 | -21.2% | 11,179 | -0.4% | 8,517 | 24.1% | 138,550 | -2.9% |
| 広 島 | 153,657 | -12.8% | 33,266 | 10.6% | 14,383 | -5.6% | 8,121 | -13.9% | 12,954 | 4.0% | 222,382 | -8.6% |
| 山 口 | 107,533 | -20.2% | 32,916 | 20.2% | 13,865 | 11.2% | 12,366 | -5.9% | 8,722 | 4.2% | 175,404 | -10.5% |
| 中 国 計 | 524,907 | -10.2% | 140,295 | 11.6% | 52,813 | -5.1% | 44,107 | -3.8% | 42,289 | 0.9% | 804,413 | -5.8% |
| 徳 島 | 64,876 | -15.5% | 20,641 | 16.9% | 3,734 | -38.0% | 4,504 | -13.9% | 7,765 | -19.8% | 101,522 | -12.0% |
| 香 川 | 44,969 | -14.0% | 22,444 | 11.9% | 9,387 | 133.6% | 6,000 | 14.6% | 1,665 | -51.0% | 84,466 | -0.6% |
| 愛 媛 | 94,684 | 2.9% | 34,880 | 42.0% | 9,278 | 37.6% | 7,892 | -21.8% | 6,736 | 15.0% | 153,471 | 10.2% |
| 高 知 | 76,276 | -25.2% | 23,458 | 3.9% | 10,527 | 29.8% | 6,454 | -24.2% | 5,094 | -4.1% | 121,812 | -16.8% |
| 四 国 計 | 280,806 | -13.1% | 101,424 | 19.5% | 32,927 | 32.2% | 24,851 | -14.5% | 21,261 | -12.3% | 461,272 | -5.1% |
| 福 岡 | 246,063 | -12.1% | 70,866 | 10.2% | 30,050 | -11.3% | 19,642 | -2.1% | 22,603 | -9.5% | 389,227 | -8.0% |
| 佐 賀 | 76,065 | -18.0% | 13,803 | -17.9% | 4,630 | -46.3% | 1,931 | -46.8% | 5,807 | -29.3% | 102,238 | -21.4% |
| 長 崎 | 106,215 | -17.0% | 34,503 | 16.3% | 13,356 | 16.9% | 12,248 | -18.4% | 8,384 | -24.9% | 174,708 | -10.5% |
| 熊 本 | 119,730 | -15.9% | 43,166 | 18.1% | 15,489 | -9.4% | 7,725 | -45.6% | 9,107 | -20.1% | 195,219 | -11.9% |
| 大 分 | 91,573 | -11.0% | 30,531 | 33.5% | 9,707 | -18.9% | 6,878 | -1.6% | 6,526 | 16.8% | 145,217 | -3.4% |
| 宮 崎 | 116,841 | -11.4% | 19,659 | 37.2% | 9,540 | 77.8% | 5,503 | 54.2% | 6,806 | -31.1% | 158,352 | -4.0% |
| 鹿 児 島 | 160,162 | -12.8% | 28,447 | 4.6% | 14,529 | 52.8% | 6,526 | -47.6% | 10,372 | -1.8% | 220,037 | -9.6% |
| 沖 縄 | 140,105 | -6.0% | 54,328 | -2.9% | 18,694 | -21.3% | 22,453 | 20.5% | 12,066 | -26.9% | 247,648 | -6.2% |
| 九 州 計 | 1,056,758 | -12.7% | 295,307 | 10.3% | 115,999 | -4.6% | 82,908 | -12.3% | 81,675 | -16.9% | 1,632,650 | -8.9% |
| そ の 他 | 27,694 | 12.1% | 6,288 | -15.6% | 47 | 23.3% | 0 | — | 26,510 | -5.2% | 60,540 | 0.6% |
| 合 計 | 6,857,838 | -13.1% | 2,393,703 | 5.1% | 790,411 | -5.2% | 540,714 | -4.9% | 700,021 | -12.9% | 11,282,689 | -8.8% |

4. 工事場所別・資本金別保証取扱高（請負金額）

| 資本金階層 工事場所 | 個人 | | 1,000万円未満 | | 5,000万円未満 | | 1億円未満 | |
|---------------|-------|--------|-----------|--------|-----------|--------|---------|--------|
| | 請負金額 | 増減率 | 請負金額 | 増減率 | 請負金額 | 増減率 | 請負金額 | 増減率 |
| 北海道 | 190 | -50.9% | 10,203 | -11.7% | 263,885 | -16.9% | 102,134 | -18.3% |
| 青森 | 259 | -44.2% | 3,968 | -14.5% | 79,275 | -6.9% | 22,849 | -16.1% |
| 岩手 | 713 | -1.5% | 9,292 | 4.9% | 70,767 | -5.7% | 23,587 | -16.6% |
| 宮城 | 413 | -12.6% | 7,007 | -4.9% | 83,811 | -18.0% | 27,857 | -17.7% |
| 秋田 | 228 | -25.8% | 4,219 | -15.7% | 63,324 | -11.6% | 11,534 | -7.7% |
| 山形 | 230 | -36.4% | 3,221 | -2.9% | 65,580 | -16.4% | 33,495 | -14.9% |
| 福島 | 238 | -16.9% | 6,386 | -11.4% | 83,161 | -16.2% | 28,867 | -14.0% |
| 東北計 | 2,084 | -20.5% | 34,095 | -6.3% | 445,921 | -12.9% | 148,192 | -15.2% |
| 茨城 | 713 | -14.1% | 8,354 | -7.9% | 102,813 | -7.4% | 24,740 | -4.6% |
| 栃木 | 82 | 41.0% | 6,137 | -6.4% | 72,934 | -11.7% | 19,163 | -6.9% |
| 群馬 | 284 | -44.1% | 4,410 | -3.8% | 84,786 | -13.1% | 25,585 | -16.6% |
| 埼玉 | 153 | -1.8% | 7,358 | -12.8% | 102,988 | -9.5% | 54,619 | -3.8% |
| 千葉 | 162 | -19.8% | 5,757 | 4.9% | 104,837 | -5.1% | 32,339 | -21.2% |
| 東京 | 444 | -3.7% | 10,280 | -4.5% | 204,808 | -8.9% | 89,286 | -7.6% |
| 神奈川 | 180 | -7.9% | 16,243 | -5.7% | 155,456 | -14.3% | 36,080 | -13.3% |
| 関東計 | 2,022 | -16.3% | 58,542 | -5.8% | 828,626 | -10.1% | 281,814 | -10.0% |
| 山梨 | 745 | 3.3% | 8,856 | 3.0% | 74,369 | -8.2% | 10,373 | 0.4% |
| 長野 | 172 | 5.4% | 3,901 | -11.2% | 68,921 | -14.5% | 36,541 | -7.9% |
| 新潟 | 394 | 21.4% | 6,005 | -22.1% | 132,084 | -12.8% | 45,892 | -12.4% |
| 甲信越計 | 1,312 | 8.4% | 18,762 | -9.4% | 275,374 | -12.0% | 92,807 | -9.4% |
| 富山 | 1,171 | -26.8% | 3,558 | -10.4% | 52,958 | -19.2% | 12,089 | -11.1% |
| 石川 | 480 | -18.7% | 2,767 | -7.7% | 66,930 | -3.8% | 12,781 | -7.0% |
| 福井 | 970 | -6.1% | 5,080 | -5.3% | 51,851 | -15.8% | 9,803 | 1.8% |
| 北陸計 | 2,621 | -18.7% | 11,407 | -7.5% | 171,741 | -12.7% | 34,675 | -6.2% |
| 静岡 | 1,174 | -15.1% | 10,331 | -9.0% | 146,978 | -8.3% | 29,976 | -15.0% |
| 愛知 | 1,099 | 10.2% | 5,170 | -0.2% | 148,601 | -12.4% | 57,039 | -1.9% |
| 岐阜 | 227 | -11.0% | 3,917 | -5.8% | 90,881 | -7.2% | 15,359 | -19.9% |
| 三重 | 1,565 | -5.1% | 5,873 | 6.9% | 84,111 | 1.0% | 21,631 | -7.6% |
| 東海計 | 4,066 | -5.1% | 25,292 | -3.4% | 470,572 | -7.9% | 124,006 | -8.8% |

(単位：百万円，%)

| 3億円未満 | | 10億円未満 | | 10億円以上 | | 共同企業体 | | 合計 | |
|----------------|---------------|----------------|---------------|----------------|---------------|----------------|---------------|------------------|---------------|
| 請負金額 | 増減率 | 請負金額 | 増減率 | 請負金額 | 増減率 | 請負金額 | 増減率 | 請負金額 | 増減率 |
| 51,404 | -19.3% | 24,985 | -24.8% | 76,833 | -18.3% | 289,807 | -0.8% | 819,445 | -12.6% |
| 5,465 | -10.1% | 2,159 | -19.3% | 22,176 | -17.9% | 53,768 | 37.3% | 189,923 | -1.3% |
| 10,627 | -31.9% | 6,282 | 19.0% | 22,702 | -8.3% | 25,258 | -24.7% | 169,230 | -11.9% |
| 13,768 | -17.7% | 9,942 | -31.9% | 35,062 | -24.2% | 26,111 | -63.8% | 203,974 | -30.6% |
| 2,258 | -55.2% | 1,751 | -37.5% | 21,267 | 53.4% | 27,419 | -14.2% | 132,003 | -7.7% |
| 1,992 | -38.8% | 5,813 | -21.8% | 18,145 | -8.0% | 19,136 | -28.9% | 147,616 | -17.5% |
| 5,978 | -51.5% | 6,071 | 9.8% | 30,738 | -10.5% | 23,260 | 18.6% | 184,703 | -12.9% |
| 40,090 | -32.1% | 32,020 | -16.4% | 150,092 | -9.6% | 174,954 | -21.7% | 1,027,453 | -15.3% |
| 13,672 | -21.4% | 11,778 | -21.5% | 57,742 | -11.1% | 44,496 | 8.0% | 264,312 | -7.4% |
| 4,112 | 8.4% | 2,272 | -33.7% | 23,542 | 21.4% | 38,405 | 9.4% | 166,650 | -2.9% |
| 5,652 | -7.9% | 4,609 | -20.0% | 17,483 | -16.9% | 22,553 | 47.4% | 165,366 | -8.9% |
| 35,691 | -2.7% | 20,048 | -23.6% | 72,218 | -25.6% | 43,838 | 42.4% | 336,917 | -8.9% |
| 15,664 | -5.6% | 13,801 | -11.7% | 106,783 | -3.2% | 36,775 | -5.7% | 316,122 | -6.7% |
| 42,956 | -18.9% | 38,359 | -12.4% | 363,850 | 5.1% | 399,194 | -8.7% | 1,149,179 | -5.3% |
| 20,986 | 33.9% | 25,926 | 68.8% | 118,475 | -18.6% | 97,854 | -19.8% | 471,203 | -12.6% |
| 138,736 | -7.0% | 116,794 | -6.7% | 760,097 | -5.5% | 683,118 | -5.2% | 2,869,753 | -7.4% |
| 4,878 | -14.7% | 2,304 | 12.0% | 11,785 | 21.3% | 32,184 | 29.5% | 145,498 | 1.8% |
| 7,115 | 3.4% | 7,243 | 18.9% | 41,406 | 43.6% | 15,507 | 16.9% | 180,809 | 0.5% |
| 15,608 | -3.8% | 11,080 | -30.2% | 67,134 | 38.1% | 71,060 | 7.5% | 349,259 | -2.6% |
| 27,602 | -4.2% | 20,629 | -14.2% | 120,326 | 38.0% | 118,751 | 14.0% | 675,568 | -0.9% |
| 2,413 | -59.2% | 1,632 | -67.6% | 24,698 | 23.0% | 90,380 | 25.4% | 188,904 | 0.6% |
| 3,646 | -20.9% | 1,997 | 13.2% | 19,353 | -19.3% | 33,477 | 13.8% | 141,435 | -3.6% |
| 3,292 | 28.2% | 2,570 | 46.7% | 25,993 | -17.9% | 25,545 | -3.7% | 125,108 | -10.7% |
| 9,353 | -28.6% | 6,200 | -27.5% | 70,046 | -7.5% | 149,403 | 16.7% | 455,449 | -4.0% |
| 27,540 | -27.2% | 15,978 | 51.3% | 110,646 | 30.5% | 55,436 | -1.4% | 398,062 | 0.1% |
| 32,587 | -20.7% | 25,426 | -16.6% | 121,035 | -7.1% | 82,210 | -5.7% | 473,171 | -9.5% |
| 7,839 | -19.7% | 9,231 | 23.0% | 37,305 | 21.0% | 27,250 | -29.8% | 192,012 | -7.9% |
| 7,292 | 8.2% | 6,230 | 11.8% | 35,290 | -9.3% | 40,967 | 69.4% | 202,961 | 7.3% |
| 75,259 | -21.1% | 56,866 | 5.0% | 304,279 | 6.8% | 205,864 | -0.2% | 1,266,208 | -3.9% |

4. 工事場所別・資本金別保証取扱高（請負金額）

| 資本金階層 工事場所 | | 個人 | | 1,000万円未満 | | 5,000万円未満 | | 1億円未満 | |
|---------------|--|---------------|---------------|----------------|---------------|------------------|---------------|------------------|---------------|
| | | 請負金額 | 増減率 | 請負金額 | 増減率 | 請負金額 | 増減率 | 請負金額 | 増減率 |
| 滋賀 | | 1,731 | -23.1% | 2,420 | -5.3% | 36,662 | -15.7% | 17,120 | -8.2% |
| 京都 | | 2,147 | 8.6% | 9,049 | 259.3% | 61,997 | -12.9% | 20,065 | -24.4% |
| 大阪 | | 4,416 | 8.2% | 7,486 | 15.9% | 110,167 | 3.3% | 52,481 | -18.8% |
| 兵庫 | | 3,263 | 15.9% | 6,769 | 0.6% | 112,267 | -3.3% | 54,168 | 5.4% |
| 奈良 | | 2,821 | -12.7% | 498 | -31.7% | 23,703 | -12.5% | 13,429 | -2.6% |
| 和歌山 | | 9,291 | 2.1% | 2,995 | -12.9% | 56,102 | -4.9% | 17,494 | 8.7% |
| 近畿計 | | 23,671 | 0.9% | 29,220 | 30.3% | 400,901 | -5.3% | 174,759 | -8.5% |
| 鳥取 | | 37 | -46.5% | 2,821 | -11.0% | 38,734 | -17.4% | 9,642 | -23.8% |
| 島根 | | 407 | -41.8% | 5,849 | -12.7% | 72,641 | -0.6% | 24,602 | 4.0% |
| 岡山 | | 321 | 9.8% | 4,412 | -6.0% | 76,409 | -6.0% | 14,247 | -11.7% |
| 広島 | | 446 | 21.0% | 8,419 | -6.0% | 87,275 | -10.1% | 25,763 | -14.9% |
| 山口 | | 391 | -17.7% | 8,521 | -6.5% | 68,954 | -14.9% | 17,675 | -26.8% |
| 中国計 | | 1,603 | -15.9% | 30,024 | -8.0% | 344,016 | -9.3% | 91,931 | -14.0% |
| 徳島 | | 363 | 7.0% | 4,770 | -8.0% | 48,050 | -11.8% | 14,636 | -12.9% |
| 香川 | | 125 | -29.3% | 2,058 | 15.4% | 40,875 | -16.3% | 8,098 | -18.2% |
| 愛媛 | | 269 | 28.3% | 5,342 | -5.5% | 81,650 | 0.5% | 10,441 | -2.8% |
| 高知 | | 911 | 4.0% | 6,905 | -20.6% | 62,046 | -16.8% | 6,927 | -32.2% |
| 四国計 | | 1,670 | 4.2% | 19,076 | -10.5% | 232,622 | -10.2% | 40,104 | -15.9% |
| 福岡 | | 7,909 | -2.9% | 24,115 | 5.5% | 156,200 | -6.4% | 42,159 | -15.3% |
| 佐賀 | | 116 | -17.5% | 2,504 | 3.8% | 51,676 | -11.8% | 9,383 | -26.4% |
| 長崎 | | 1,168 | -12.1% | 9,864 | 7.4% | 84,343 | -10.0% | 18,395 | -4.5% |
| 熊本 | | 1,294 | 3.5% | 11,378 | 1.0% | 80,296 | -11.9% | 35,311 | -24.1% |
| 大分 | | 403 | 6.9% | 9,391 | -8.8% | 67,562 | -6.4% | 10,666 | -22.3% |
| 宮崎 | | 886 | -5.7% | 9,873 | -7.7% | 59,793 | -14.3% | 18,427 | 2.8% |
| 鹿児島 | | 419 | -19.7% | 15,150 | -3.7% | 122,364 | -11.7% | 21,672 | -13.2% |
| 沖縄 | | 2,254 | -6.3% | 8,618 | -1.3% | 106,569 | -9.4% | 10,863 | -6.0% |
| 九州計 | | 14,452 | -4.3% | 90,896 | -0.3% | 728,806 | -9.9% | 166,878 | -15.1% |
| その他 | | 0 | — | 689 | -12.2% | 4,172 | -21.0% | 4,582 | -17.3% |
| 合計 | | 53,696 | -4.5% | 328,211 | -2.8% | 4,166,641 | -10.3% | 1,261,888 | -12.1% |

(単位：百万円，%)

| 3億円未満 | | 10億円未満 | | 10億円以上 | | 共同企業体 | | 合計 | |
|----------------|---------------|----------------|---------------|------------------|---------------|------------------|---------------|-------------------|---------------|
| 請負金額 | 増減率 | 請負金額 | 増減率 | 請負金額 | 増減率 | 請負金額 | 増減率 | 請負金額 | 増減率 |
| 5,099 | -27.6% | 8,848 | 43.5% | 17,321 | -16.7% | 8,404 | -20.4% | 97,609 | -12.5% |
| 2,887 | -17.4% | 8,380 | -19.6% | 33,661 | -25.7% | 33,961 | -26.9% | 172,151 | -17.2% |
| 13,620 | -31.9% | 20,759 | -18.8% | 120,614 | -19.2% | 78,768 | -58.2% | 408,314 | -27.7% |
| 7,048 | -8.8% | 23,791 | -5.7% | 63,830 | -15.3% | 42,868 | -32.6% | 314,008 | -10.0% |
| 2,028 | -22.6% | 6,478 | 30.1% | 21,044 | 14.7% | 16,833 | -7.0% | 86,838 | -2.3% |
| 1,828 | -26.4% | 12,250 | -6.5% | 20,424 | -3.8% | 10,623 | -27.2% | 131,010 | -5.8% |
| 32,514 | -25.1% | 80,509 | -5.8% | 276,897 | -16.2% | 191,459 | -44.0% | 1,209,934 | -17.2% |
| 4,215 | -29.5% | 2,026 | -42.9% | 22,233 | 44.9% | 14,617 | 15.6% | 94,329 | -6.0% |
| 10,694 | -3.4% | 5,281 | -2.5% | 28,795 | 0.0% | 25,474 | 17.3% | 173,746 | 1.5% |
| 4,891 | -12.1% | 5,530 | -6.4% | 15,491 | -15.8% | 17,245 | 64.3% | 138,550 | -2.9% |
| 11,195 | 15.5% | 8,326 | -17.2% | 51,663 | 1.6% | 29,291 | -18.7% | 222,382 | -8.6% |
| 9,368 | -0.6% | 11,210 | 49.5% | 34,988 | 14.3% | 24,294 | -28.0% | 175,404 | -10.5% |
| 40,365 | -3.3% | 32,376 | -0.2% | 153,172 | 6.4% | 110,923 | -3.2% | 804,413 | -5.8% |
| 952 | -53.2% | 2,255 | -46.7% | 12,872 | -38.9% | 17,620 | 57.3% | 101,522 | -12.0% |
| 2,655 | -9.7% | 4,336 | 5.4% | 14,911 | 59.4% | 11,405 | 44.4% | 84,466 | -0.6% |
| 3,286 | 7.7% | 7,014 | 56.2% | 22,595 | 46.6% | 22,869 | 23.5% | 153,471 | 10.2% |
| 3,781 | -13.9% | 6,370 | -10.2% | 12,822 | -25.2% | 22,047 | -6.0% | 121,812 | -16.8% |
| 10,676 | -14.0% | 19,977 | 0.2% | 63,201 | 0.3% | 73,942 | 21.1% | 461,272 | -5.1% |
| 7,191 | -40.3% | 12,273 | -21.4% | 82,400 | 1.8% | 56,977 | -14.9% | 389,227 | -8.0% |
| 5,284 | -4.5% | 6,530 | -22.6% | 9,682 | -49.1% | 17,061 | -26.2% | 102,238 | -21.4% |
| 6,784 | 20.0% | 3,680 | 18.3% | 24,064 | 11.7% | 26,406 | -36.2% | 174,708 | -10.5% |
| 3,989 | -10.6% | 3,801 | -41.8% | 22,821 | -20.2% | 36,325 | 14.5% | 195,219 | -11.9% |
| 5,324 | -1.7% | 7,699 | 104.2% | 30,113 | 7.5% | 14,057 | -15.2% | 145,217 | -3.4% |
| 3,425 | -25.5% | 4,162 | -9.6% | 41,871 | 30.7% | 19,911 | -18.7% | 158,352 | -4.0% |
| 2,206 | -59.8% | 7,241 | -24.1% | 25,105 | 22.3% | 25,877 | -7.8% | 220,037 | -9.6% |
| 7,664 | -34.6% | 4,668 | 1.8% | 20,644 | -16.2% | 86,366 | 4.5% | 247,648 | -6.2% |
| 41,870 | -23.8% | 50,058 | -10.9% | 256,703 | 0.5% | 282,983 | -10.1% | 1,632,650 | -8.9% |
| 4,027 | 88.4% | 2,999 | 133.3% | 26,612 | -18.6% | 17,458 | 40.3% | 60,540 | 0.6% |
| 471,900 | -16.3% | 443,419 | -7.4% | 2,258,263 | -3.4% | 2,298,667 | -8.8% | 11,282,689 | -8.8% |

5. 工事場所別・請負金額別保証取扱高（請負金額）

| 請負金額階層 工事場所 | 500万円未満 | | 1,000万円未満 | | 2,000万円未満 | | 5,000万円未満 | | 1億円未満 | |
|----------------|---------|--------|-----------|--------|-----------|--------|-----------|--------|---------|--------|
| | 請負金額 | 増減率 | 請負金額 | 増減率 | 請負金額 | 増減率 | 請負金額 | 増減率 | 請負金額 | 増減率 |
| 北海道 | 10,174 | -10.4% | 30,336 | -10.8% | 59,842 | -17.5% | 114,172 | -17.3% | 126,077 | -10.3% |
| 青森 | 1,707 | -10.1% | 6,247 | -6.1% | 16,050 | -12.0% | 37,437 | -10.6% | 25,990 | -11.6% |
| 岩手 | 3,861 | -10.0% | 8,286 | 2.6% | 14,467 | -3.5% | 34,929 | -1.6% | 31,059 | -7.9% |
| 宮城 | 5,190 | 2.5% | 10,447 | 2.3% | 18,384 | -2.3% | 35,350 | -9.5% | 34,253 | -21.7% |
| 秋田 | 1,266 | 10.8% | 5,046 | -12.7% | 11,068 | -10.9% | 27,138 | 0.5% | 27,082 | -4.4% |
| 山形 | 2,929 | 4.0% | 6,933 | -13.1% | 13,040 | -22.4% | 25,982 | -16.5% | 23,991 | -12.9% |
| 福島 | 3,590 | -10.8% | 11,887 | -11.6% | 20,659 | -15.7% | 38,145 | -15.2% | 29,475 | -4.9% |
| 東北計 | 18,546 | -3.6% | 48,850 | -6.3% | 93,671 | -11.4% | 198,982 | -9.4% | 171,854 | -11.3% |
| 茨城 | 1,992 | 13.8% | 11,878 | 0.3% | 25,602 | -11.4% | 55,824 | -6.5% | 40,801 | -3.3% |
| 栃木 | 1,649 | -8.0% | 8,845 | 0.5% | 17,919 | -8.3% | 38,245 | -10.0% | 25,092 | -10.2% |
| 群馬 | 6,075 | 2.0% | 13,541 | -9.0% | 23,909 | -7.3% | 39,446 | -8.1% | 25,828 | -19.1% |
| 埼玉 | 3,684 | -5.8% | 15,412 | 1.2% | 26,741 | -4.2% | 56,190 | -4.0% | 55,565 | -10.6% |
| 千葉 | 3,188 | 16.1% | 9,827 | -3.1% | 23,544 | -6.8% | 57,913 | -8.5% | 39,903 | -9.1% |
| 東京 | 5,603 | 2.5% | 11,317 | -8.0% | 28,552 | -6.3% | 81,714 | -12.1% | 100,095 | -11.3% |
| 神奈川 | 4,960 | -0.4% | 17,811 | -8.6% | 35,614 | -6.8% | 71,419 | -7.9% | 59,520 | -13.4% |
| 関東計 | 27,156 | 2.1% | 88,633 | -4.4% | 181,884 | -7.3% | 400,754 | -8.4% | 346,807 | -11.0% |
| 山梨 | 3,741 | -8.6% | 8,474 | -12.2% | 15,403 | -1.7% | 30,400 | -7.5% | 25,987 | -11.1% |
| 長野 | 2,427 | 1.8% | 7,282 | -5.3% | 14,688 | -8.8% | 35,451 | -10.7% | 30,368 | -15.3% |
| 新潟 | 4,603 | -5.1% | 15,591 | -8.8% | 28,824 | -11.2% | 65,007 | -10.6% | 58,497 | -18.6% |
| 甲信越計 | 10,772 | -4.9% | 31,347 | -9.0% | 58,917 | -8.3% | 130,858 | -9.9% | 114,853 | -16.1% |
| 富山 | 1,532 | -2.6% | 6,808 | -18.4% | 15,775 | -10.4% | 23,671 | -17.3% | 17,757 | -19.8% |
| 石川 | 2,498 | 0.9% | 8,964 | -12.3% | 17,799 | -6.2% | 29,524 | 1.1% | 18,704 | -12.7% |
| 福井 | 2,939 | 14.5% | 7,604 | -2.4% | 13,756 | -18.0% | 28,396 | -14.0% | 13,483 | -16.8% |
| 北陸計 | 6,970 | 5.4% | 23,377 | -11.3% | 47,331 | -11.3% | 81,592 | -10.2% | 49,945 | -16.4% |
| 静岡 | 6,121 | -2.1% | 15,888 | -2.1% | 26,969 | -8.3% | 55,881 | -9.5% | 51,902 | -17.0% |
| 愛知 | 2,585 | -0.6% | 14,953 | -0.4% | 30,966 | -4.1% | 69,359 | -9.6% | 74,082 | -14.0% |
| 岐阜 | 773 | -5.5% | 7,379 | -2.1% | 16,303 | -1.5% | 34,854 | -10.3% | 32,663 | -22.9% |
| 三重 | 1,926 | -9.0% | 7,813 | 5.2% | 13,784 | -3.9% | 31,392 | -6.8% | 30,203 | -15.6% |
| 東海計 | 11,407 | -3.3% | 46,036 | -0.4% | 88,023 | -4.9% | 191,488 | -9.3% | 188,851 | -16.8% |

(単位：百万円，%)

| 2億円未満 | | 5億円未満 | | 10億円未満 | | 10億円以上 | | 合計 | |
|----------------|---------------|----------------|---------------|----------------|---------------|----------------|---------------|------------------|---------------|
| 請負金額 | 増減率 | 請負金額 | 増減率 | 請負金額 | 増減率 | 請負金額 | 増減率 | 請負金額 | 増減率 |
| 164,607 | -8.0% | 176,224 | -23.8% | 47,622 | -8.9% | 90,386 | 15.1% | 819,445 | -12.6% |
| 24,955 | -20.8% | 29,169 | -17.5% | 15,151 | 5.7% | 33,213 | 152.6% | 189,923 | -1.3% |
| 26,988 | -14.9% | 26,992 | -24.0% | 6,638 | -6.7% | 16,005 | -24.5% | 169,230 | -11.9% |
| 35,365 | -27.0% | 33,293 | -10.2% | 16,196 | -28.2% | 15,492 | -77.5% | 203,974 | -30.6% |
| 16,971 | -33.9% | 18,352 | 1.6% | 7,768 | -30.7% | 17,310 | 29.0% | 132,003 | -7.7% |
| 29,015 | -24.6% | 24,906 | -4.5% | 11,289 | -8.7% | 9,526 | -39.1% | 147,616 | -17.5% |
| 26,286 | -18.2% | 21,849 | -33.0% | 12,130 | -31.7% | 20,677 | 76.4% | 184,703 | -12.9% |
| 159,582 | -23.3% | 154,563 | -16.3% | 69,175 | -18.9% | 112,225 | -22.0% | 1,027,453 | -15.3% |
| 31,316 | -10.2% | 43,364 | -10.5% | 24,667 | 13.5% | 28,865 | -19.8% | 264,312 | -7.4% |
| 19,146 | -22.7% | 21,262 | 18.7% | 12,092 | 15.0% | 22,395 | 25.9% | 166,650 | -2.9% |
| 19,466 | -30.6% | 18,272 | -16.3% | 6,217 | 15.5% | 12,609 | 160.0% | 165,366 | -8.9% |
| 44,387 | -22.1% | 59,207 | 0.5% | 28,757 | 5.5% | 46,968 | -20.3% | 336,917 | -8.9% |
| 41,214 | -7.1% | 48,088 | -27.0% | 33,886 | 7.2% | 58,554 | 13.5% | 316,122 | -6.7% |
| 131,475 | -8.1% | 204,611 | -10.7% | 139,475 | -15.8% | 446,333 | 6.0% | 1,149,179 | -5.3% |
| 64,759 | -17.9% | 80,286 | 9.8% | 49,679 | 8.3% | 87,151 | -34.2% | 471,203 | -12.6% |
| 351,767 | -14.4% | 475,093 | -7.8% | 294,777 | -4.3% | 702,878 | -2.7% | 2,869,753 | -7.4% |
| 16,350 | -6.5% | 22,962 | 20.0% | 7,068 | 8.6% | 15,110 | 81.8% | 145,498 | 1.8% |
| 31,451 | -14.6% | 31,360 | 7.4% | 13,055 | 67.9% | 14,723 | 231.4% | 180,809 | 0.5% |
| 47,326 | -19.2% | 51,964 | -6.4% | 25,328 | -8.9% | 52,115 | 192.1% | 349,259 | -2.6% |
| 95,128 | -15.7% | 106,286 | 2.3% | 45,452 | 8.0% | 81,950 | 167.9% | 675,568 | -0.9% |
| 16,461 | -26.5% | 18,740 | -7.2% | 21,039 | -1.9% | 67,118 | 47.4% | 188,904 | 0.6% |
| 16,232 | 4.5% | 14,430 | -16.0% | 8,102 | -12.5% | 25,179 | 12.2% | 141,435 | -3.6% |
| 12,808 | 24.6% | 17,143 | 13.1% | 16,982 | 26.1% | 11,992 | -51.7% | 125,108 | -10.7% |
| 45,502 | -5.6% | 50,314 | -4.2% | 46,125 | 4.4% | 104,291 | 12.4% | 455,449 | -4.0% |
| 48,628 | -18.2% | 62,031 | -3.6% | 43,076 | 1.3% | 87,564 | 58.4% | 398,062 | 0.1% |
| 71,192 | -20.8% | 79,315 | -14.8% | 44,854 | 14.9% | 85,859 | -2.6% | 473,171 | -9.5% |
| 30,961 | -2.8% | 33,444 | 20.6% | 15,288 | -2.0% | 20,344 | -24.7% | 192,012 | -7.9% |
| 30,564 | -7.9% | 31,897 | -4.0% | 22,011 | 48.7% | 33,366 | 128.4% | 202,961 | 7.3% |
| 181,347 | -15.4% | 206,688 | -5.4% | 125,231 | 11.9% | 227,135 | 22.8% | 1,266,208 | -3.9% |

5. 工事場所別・請負金額別保証取扱高（請負金額）

| 請負金額階層 工事場所 | 500万円未満 | | 1,000万円未満 | | 2,000万円未満 | | 5,000万円未満 | | 1億円未満 | |
|----------------|----------------|--------------|----------------|--------------|----------------|---------------|------------------|--------------|------------------|---------------|
| | 請負金額 | 増減率 | 請負金額 | 増減率 | 請負金額 | 増減率 | 請負金額 | 増減率 | 請負金額 | 増減率 |
| 滋 賀 | 1,335 | -17.1% | 3,590 | -15.0% | 8,292 | -12.8% | 17,952 | -7.0% | 16,515 | -11.7% |
| 京 都 | 2,144 | -11.8% | 6,519 | -11.2% | 11,643 | -12.2% | 29,245 | -14.1% | 27,347 | -9.3% |
| 大 阪 | 2,864 | -3.5% | 7,708 | -1.6% | 21,204 | 2.1% | 54,669 | 3.0% | 56,902 | -1.1% |
| 兵 庫 | 1,704 | -10.1% | 7,270 | -15.2% | 18,666 | -10.8% | 48,766 | -3.4% | 52,965 | -3.8% |
| 奈 良 | 1,064 | -9.8% | 3,411 | -0.9% | 6,438 | -17.9% | 14,680 | -18.3% | 11,863 | -17.3% |
| 和 歌 山 | 2,037 | 3.3% | 6,087 | -8.3% | 14,177 | 1.8% | 25,759 | -7.0% | 24,840 | -5.3% |
| 近 畿 計 | 11,150 | -7.5% | 34,588 | -9.1% | 80,423 | -6.7% | 191,074 | -5.6% | 190,436 | -5.7% |
| 鳥 取 | 1,216 | -17.4% | 3,229 | -18.7% | 8,936 | -9.9% | 17,612 | -10.7% | 15,750 | -15.2% |
| 島 根 | 1,497 | -8.9% | 8,456 | -2.9% | 16,974 | 1.4% | 34,689 | -1.0% | 30,605 | -1.3% |
| 岡 山 | 1,537 | -17.8% | 8,563 | -11.3% | 16,666 | -8.3% | 33,252 | -4.7% | 26,532 | -1.7% |
| 広 島 | 3,786 | 3.9% | 10,489 | 0.5% | 19,064 | -3.5% | 37,786 | -6.9% | 36,871 | -10.7% |
| 山 口 | 4,128 | -4.0% | 9,969 | -4.8% | 17,820 | -7.6% | 32,614 | -5.3% | 33,964 | -7.5% |
| 中 国 計 | 12,166 | -5.9% | 40,707 | -5.9% | 79,463 | -5.3% | 155,954 | -5.3% | 143,724 | -7.0% |
| 徳 島 | 3,276 | -10.0% | 9,004 | -8.0% | 11,701 | -17.2% | 21,612 | -8.1% | 16,239 | -10.1% |
| 香 川 | 1,333 | 5.4% | 4,275 | -0.8% | 8,420 | -6.7% | 19,763 | -10.0% | 12,883 | -24.0% |
| 愛 媛 | 4,867 | -8.0% | 10,072 | 1.2% | 16,828 | -3.0% | 33,626 | 4.0% | 24,771 | 9.6% |
| 高 知 | 1,706 | 1.9% | 6,024 | -9.5% | 11,516 | -18.2% | 25,172 | -17.9% | 21,756 | -12.8% |
| 四 国 計 | 11,183 | -5.8% | 29,377 | -4.4% | 48,467 | -11.2% | 100,175 | -7.7% | 75,651 | -8.4% |
| 福 岡 | 4,032 | 18.1% | 14,263 | 0.3% | 37,114 | -2.6% | 86,888 | -7.3% | 61,166 | -0.9% |
| 佐 賀 | 1,326 | -0.4% | 6,770 | 2.2% | 12,265 | -4.5% | 25,471 | -9.7% | 19,874 | -10.5% |
| 長 崎 | 2,574 | -5.2% | 7,789 | -7.1% | 17,214 | -8.2% | 37,163 | -3.2% | 35,967 | -12.6% |
| 熊 本 | 4,417 | -4.2% | 10,520 | -9.2% | 21,745 | -11.3% | 44,700 | -6.4% | 38,540 | -7.7% |
| 大 分 | 2,760 | -8.5% | 6,927 | -8.4% | 14,686 | -7.7% | 32,980 | -12.7% | 25,318 | -6.5% |
| 宮 崎 | 3,609 | -13.6% | 7,236 | -15.4% | 15,647 | -15.9% | 31,554 | -3.2% | 22,291 | -12.3% |
| 鹿 児 島 | 2,872 | -6.4% | 14,396 | -8.1% | 28,699 | -11.7% | 64,651 | -8.7% | 31,406 | -24.1% |
| 沖 縄 | 1,182 | 2.9% | 4,903 | -8.0% | 16,413 | 5.2% | 41,865 | 1.3% | 35,937 | -19.8% |
| 九 州 計 | 22,775 | -3.0% | 72,807 | -6.6% | 163,786 | -7.4% | 365,275 | -6.5% | 270,501 | -11.5% |
| そ の 他 | 49 | -33.8% | 247 | -20.8% | 673 | -36.0% | 3,310 | -13.2% | 7,944 | 12.9% |
| 合 計 | 142,353 | -3.4% | 446,310 | -6.3% | 902,485 | -8.6% | 1,933,639 | -8.5% | 1,686,649 | -11.2% |

(単位：百万円，%)

| 2億円未満 | | 5億円未満 | | 10億円未満 | | 10億円以上 | | 合計 | |
|------------------|---------------|------------------|---------------|----------------|---------------|------------------|---------------|-------------------|---------------|
| 請負金額 | 増減率 | 請負金額 | 増減率 | 請負金額 | 増減率 | 請負金額 | 増減率 | 請負金額 | 増減率 |
| 13,400 | -29.4% | 21,937 | 2.3% | 9,063 | -4.9% | 5,520 | -32.7% | 97,609 | -12.5% |
| 21,812 | -31.9% | 26,259 | -30.6% | 16,152 | -22.7% | 31,025 | 3.6% | 172,151 | -17.2% |
| 56,148 | -4.4% | 76,346 | -13.0% | 55,923 | -14.2% | 76,546 | -63.8% | 408,314 | -27.7% |
| 53,365 | -9.7% | 54,407 | 2.6% | 27,945 | 6.7% | 48,916 | -33.7% | 314,008 | -10.0% |
| 12,507 | -15.5% | 15,383 | -0.1% | 12,231 | 52.3% | 9,256 | 58.2% | 86,838 | -2.3% |
| 19,706 | 1.9% | 21,673 | -16.1% | 9,542 | -2.3% | 7,186 | -5.7% | 131,010 | -5.8% |
| 176,940 | -12.8% | 216,008 | -10.5% | 130,858 | -6.3% | 178,452 | -47.0% | 1,209,934 | -17.2% |
| 15,089 | -33.8% | 12,009 | -9.2% | 6,654 | -1.1% | 13,831 | 252.6% | 94,329 | -6.0% |
| 25,779 | -3.2% | 18,437 | -16.9% | 12,132 | 2.9% | 25,172 | 44.9% | 173,746 | 1.5% |
| 18,076 | -24.8% | 20,013 | 9.9% | 8,303 | 86.5% | 5,604 | 25.7% | 138,550 | -2.9% |
| 33,143 | -19.3% | 37,139 | -20.2% | 16,017 | -31.8% | 28,083 | 70.1% | 222,382 | -8.6% |
| 23,019 | -28.9% | 27,155 | 2.5% | 12,008 | -25.9% | 14,723 | -6.5% | 175,404 | -10.5% |
| 115,107 | -21.7% | 114,756 | -9.4% | 55,117 | -12.0% | 87,414 | 50.7% | 804,413 | -5.8% |
| 12,954 | -19.5% | 10,748 | -47.2% | 7,239 | 7.2% | 8,745 | 191.6% | 101,522 | -12.0% |
| 9,489 | -16.4% | 9,366 | -1.0% | 9,471 | 16.4% | 9,462 | 276.4% | 84,466 | -0.6% |
| 17,789 | -10.0% | 18,650 | 6.1% | 12,965 | 60.0% | 13,898 | 120.4% | 153,471 | 10.2% |
| 19,590 | -16.0% | 20,528 | -15.7% | 9,329 | -25.8% | 6,187 | -24.3% | 121,812 | -16.8% |
| 59,823 | -15.2% | 59,293 | -17.4% | 39,006 | 9.6% | 38,293 | 91.5% | 461,272 | -5.1% |
| 60,025 | -19.4% | 57,252 | -19.8% | 32,292 | -0.3% | 36,192 | 7.0% | 389,227 | -8.0% |
| 14,230 | -22.9% | 11,630 | -39.0% | 4,589 | -54.4% | 6,080 | -45.8% | 102,238 | -21.4% |
| 24,325 | -23.8% | 25,114 | 0.4% | 12,279 | -8.5% | 12,279 | -20.5% | 174,708 | -10.5% |
| 24,251 | -27.5% | 20,010 | -25.1% | 16,112 | 24.7% | 14,921 | -18.2% | 195,219 | -11.9% |
| 15,689 | -9.7% | 17,306 | -4.1% | 11,591 | 12.8% | 17,956 | 35.0% | 145,217 | -3.4% |
| 20,204 | -16.2% | 19,149 | 2.9% | 18,954 | 86.0% | 19,703 | -13.5% | 158,352 | -4.0% |
| 28,300 | -11.6% | 24,318 | -10.3% | 11,733 | 57.7% | 13,658 | 2.3% | 220,037 | -9.6% |
| 45,183 | -5.0% | 59,688 | -6.0% | 20,139 | -26.6% | 22,335 | 30.0% | 247,648 | -6.2% |
| 232,211 | -16.9% | 234,470 | -13.0% | 127,693 | 2.9% | 143,128 | -1.5% | 1,632,650 | -8.9% |
| 10,934 | -18.0% | 10,739 | 10.8% | 12,313 | 1.7% | 14,327 | 12.5% | 60,540 | 0.6% |
| 1,592,953 | -15.6% | 1,804,440 | -10.9% | 993,372 | -2.4% | 1,780,483 | -2.5% | 11,282,689 | -8.8% |

西日本建設業保証株式会社事業所所在地一覧

| 名 称 | 郵便番号 | 所 在 地 | 電 話 | ファクシミリ |
|-------|----------|--------------------------------------|----------------|----------------|
| 東京支店 | 103-0027 | 東京都中央区日本橋3丁目8番14号 (日本橋ビル) | 03 (6848) 5671 | 03 (6848) 5673 |
| 名古屋支店 | 450-0002 | 名古屋市中村区名駅2丁目45番7号 (松岡ビル) | 052 (561) 0071 | 052 (561) 1144 |
| 大阪支店 | 550-0012 | 大阪市西区立売堀2丁目1番2号 (建設交流館) | 06 (6543) 2711 | 06 (6543) 8711 |
| 滋賀支店 | 520-0801 | 大津市におの浜1丁目1番18号 (滋賀県建設会館) | 077 (522) 7034 | 077 (526) 0146 |
| 京都支店 | 604-0835 | 京都市中京区御池通高倉西入高宮町200 (千代田生命京都御池ビル) | 075 (222) 0221 | 075 (255) 1654 |
| 奈良支店 | 630-8227 | 奈良市林小路町8番地の1 (ニッセイ奈良若草ビル) | 0742 (22) 8093 | 0742 (27) 1787 |
| 和歌山支店 | 640-8567 | 和歌山市西汀丁36番地 (和歌山商工会議所) | 073 (433) 0115 | 073 (433) 0293 |
| 兵庫支店 | 651-0088 | 神戸市中央区小野柄通4丁目1番22号 (アーバンエース三宮ビル) | 078 (291) 8755 | 078 (291) 8758 |
| 鳥取支店 | 680-0022 | 鳥取市西町2丁目310番地 (鳥取県建設会館) | 0857 (23) 3481 | 0857 (22) 0143 |
| 島根支店 | 690-0048 | 松江市西嫁島1丁目3番17号 (島根県建設業会館) | 0852 (25) 5252 | 0852 (26) 2302 |
| 岡山支店 | 700-0827 | 岡山市北区平和町5番10号 (岡山建設会館) | 086 (231) 1251 | 086 (226) 5144 |
| 広島支店 | 730-0037 | 広島市中区中町8番18号 (広島クリスタルプラザ) | 082 (243) 3343 | 082 (246) 7119 |
| 山口支店 | 753-0074 | 山口市中央4丁目5番16号 (山口県商工会館) | 083 (922) 2043 | 083 (923) 5613 |
| 香川支店 | 760-0026 | 高松市磨屋町6番地4 (香川県建設会館) | 087 (822) 1611 | 087 (851) 2833 |
| 徳島支店 | 770-0931 | 徳島市富田浜2丁目10番地1 (徳島県建設センター) | 088 (626) 3223 | 088 (626) 3006 |
| 愛媛支店 | 790-0001 | 松山市一番町3丁目3番地3 (菅井ニッセイビル) | 089 (941) 4660 | 089 (933) 3286 |
| 高知支店 | 780-0870 | 高知市本町2丁目2番29号 (畑山ビル) | 088 (822) 6022 | 088 (825) 2527 |
| 福岡支店 | 812-0013 | 福岡市博多区博多駅東3丁目14番18号 (福岡建設会館) | 092 (441) 1765 | 092 (441) 8624 |
| 佐賀支店 | 840-0801 | 佐賀市駅前中央1丁目4番8号 (太陽生命佐賀ビル) | 0952 (22) 0335 | 0952 (23) 3502 |
| 長崎支店 | 850-0874 | 長崎市魚の町3番33号 (長崎県建設総合会館) | 095 (824) 5260 | 095 (827) 1041 |
| 熊本支店 | 862-0976 | 熊本市九品寺4丁目6番4号 (熊本県建設会館) | 096 (364) 1155 | 096 (366) 1776 |
| 大分支店 | 870-0046 | 大分市荷揚町4番28号 (大分県建設会館) | 097 (535) 2070 | 097 (537) 3997 |
| 宮崎支店 | 880-0001 | 宮崎市橘通西2丁目4番20号 (アクア宮崎ビル) | 0985 (24) 5656 | 0985 (20) 1167 |
| 鹿児島支店 | 890-8512 | 鹿児島市鴨池新町6番10号 (鹿児島県建設センター) | 099 (257) 2722 | 099 (251) 9030 |
| 沖縄支店 | 901-2131 | 沖縄県浦添市牧港5丁目6番8号 (沖縄県建設会館) | 098 (876) 1981 | 098 (876) 1985 |

西日本建設業保証株式会社

〒550-0012
大阪市西区立売堀2丁目1番2号(建設交流館)
(営業部推進課) TEL 06-6543-2556 FAX 06-6543-0232
ホームページアドレス URL <http://www.wjcs.net/>