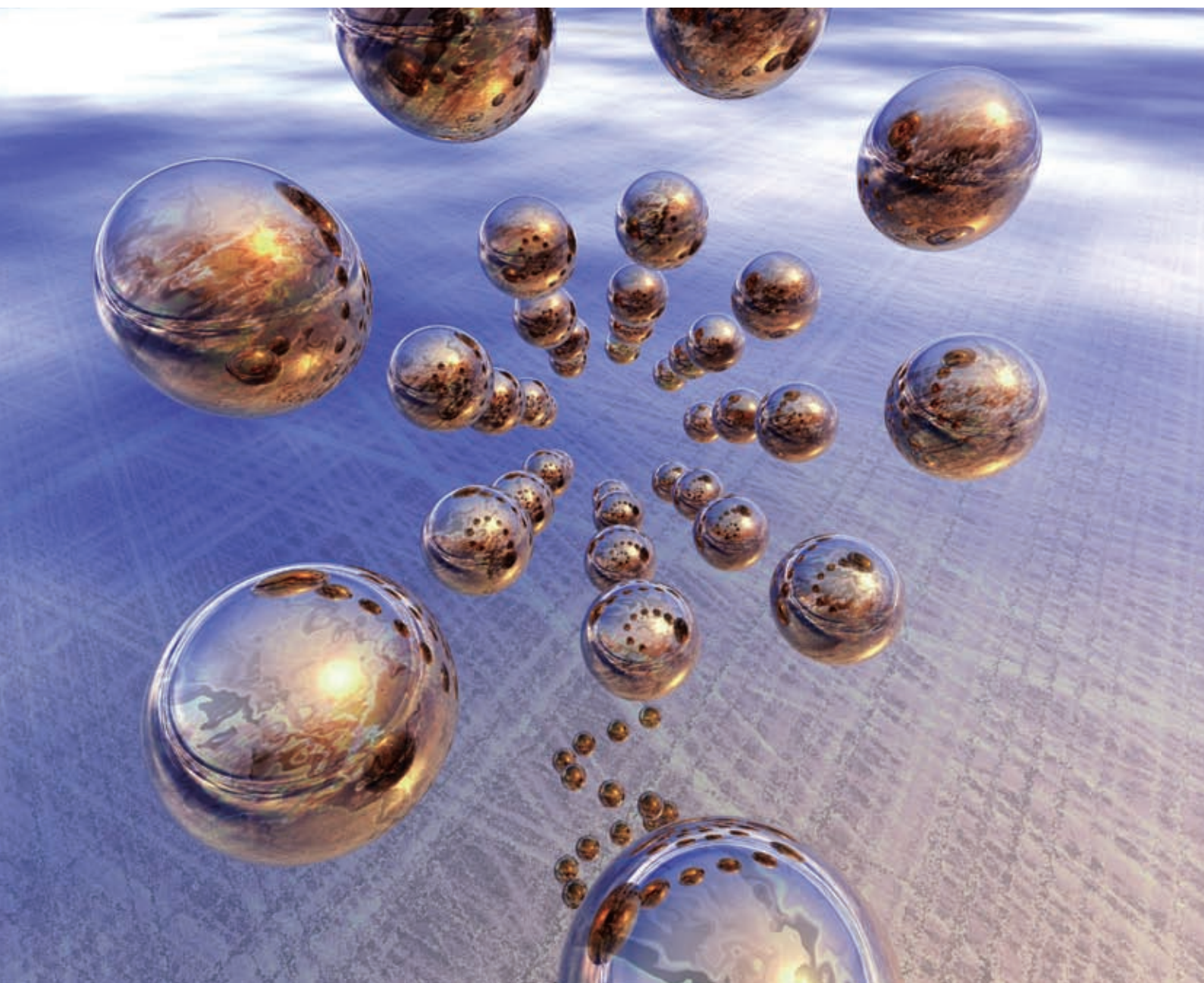


平成23年度版

図で見る 公共工事の動き



西日本建設業保証株式会社

図で見る 公共工事の動き

目次

前払金保証統計について	1
1. 平成23年度の概況	2
2. 発注者別の動き 各地域の動き	4
3. 工事場所別の動き 各地域の動き	7
4. 工事目的別の動き 各地域の動き	10
5. 工種別の動き 各地域の動き	13
6. 資本金別の動き 各地域の動き	16
7. 請負金額別の動き 各地域の動き	19

注1) 本文中のコメント及び図表で使用している数値は、すべて請負金額ベースとなっております。

注2) 「各地域の動き」の数値は、工事場所を基準としております。

資料編

1. 工事場所別・発注者別保証取扱高（請負金額）	22
2. 工事場所別・工事目的別保証取扱高（請負金額）	24
3. 工事場所別・工種別保証取扱高（請負金額）	26
4. 工事場所別・資本金別保証取扱高（請負金額）	28
5. 工事場所別・請負金額別保証取扱高（請負金額）	32

前払金保証統計について

●集計対象

公共工事の前払金保証事業に関する法律（昭和27年法律第184号）第2条1項に規定する公共工事で、北海道建設業信用保証（株）、東日本建設業保証（株）、西日本建設業保証（株）において、保証契約が締結されたもの。（国又は地方公共団体その他の公共団体の発注する土木建築に関する工事又は測量）

●留意点等

- ①契約変更により請負金額に増減があっても、前払金に影響がない場合には、増減額相当分は計上していません。
- ②継続工事等年度区分工事においては、前払金に対応する当該年度請負金額相当額を計上しています。
- ③本統計は、保証契約締結日で集計しているため、請負契約締結日との間には、若干のタイムラグ（概ね半月以内）があります。

●公共投資に関する他の統計等との比較

この統計（青色部分）と公共投資、公共事業に関する他の統計と比較すると、下図のようになります。

公共事業関係費予算の予算区分による比較表

調査費	用地費 及び 補償費	事務費	測量 設計 費	工事費			附帯 工事 費	営繕 費	宿舎 費	船舶 及び 機械器具費
				請負費		諸 資 材 費				
				公共工事請負金額（保証事業会社）						
				建設工事受注動態統計（国土交通省） 【公共機関からの受注工事】						
				政府建設投資（国土交通省）						
				公的固定資本形成（内閣府）						
				公共事業関係費						

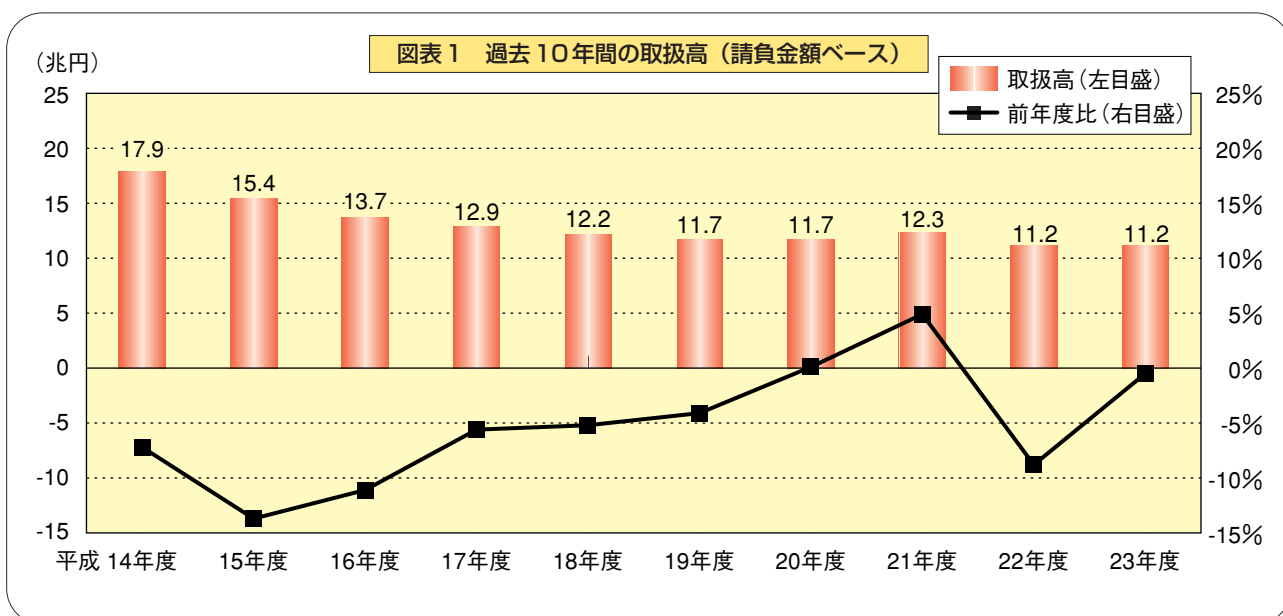
公共工事の動き

1. 平成23年度の概況

● 2年連続で減少

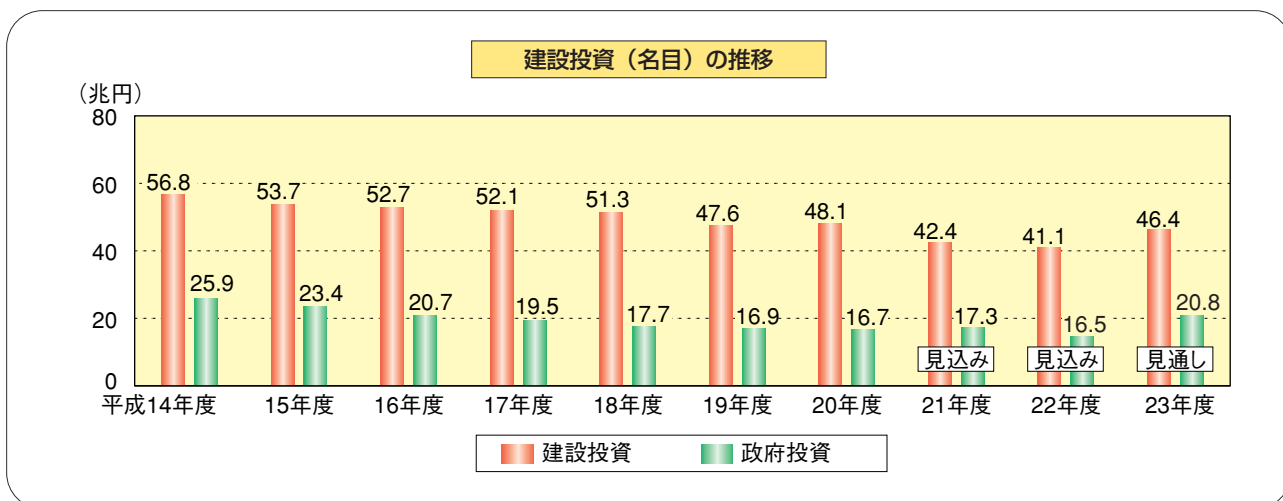
平成23年度の請負金額ベースの取扱高は、2年連続で前年度を下回り（前年度比0.5%減）、11兆2,249億円となりました。

この取扱高は、過去10年間で最も低いものとなりました。（図表1）



[参考]

国土交通省は、平成23年12月に、平成23年度の建設投資及び政府建設投資は、それぞれ46兆4,700億円（前年度比13.0%増）、20兆8,500億円（前年度比25.8%増）となる見通しであると公表しました。



【平成23年度のポイント】

発注者別

国、都道府県、その他で前年度を上回りましたが、独立行政法人等、市区町村、地方公社では前年度を下回りました。特に市区町村で2,100億円を超える減少となりました。

工事場所別

東北、関東を除くすべての地域で前年度を下回りました。特に東海、九州で1,000億円を超える減少となりました。

工事目的別

国土保全を除くすべての工事目的で前年度を下回りました。特に第一次産業で400億円を超える減少となりました。

工種別

土木、その他で前年度を上回りましたが、建築、電気、管では前年度を下回りました。特に建築で1,600億円を超える減少となりました。

資本金別

1億円未満、3億円未満、10億円未満の階層を除くすべての階層で前年度を下回りました。特に個人の階層で減少しました。

請負金額別

500万円未満、2億円未満、5億円未満の階層を除くすべての階層で前年度を下回りました。特に1億円未満の階層で減少しました。

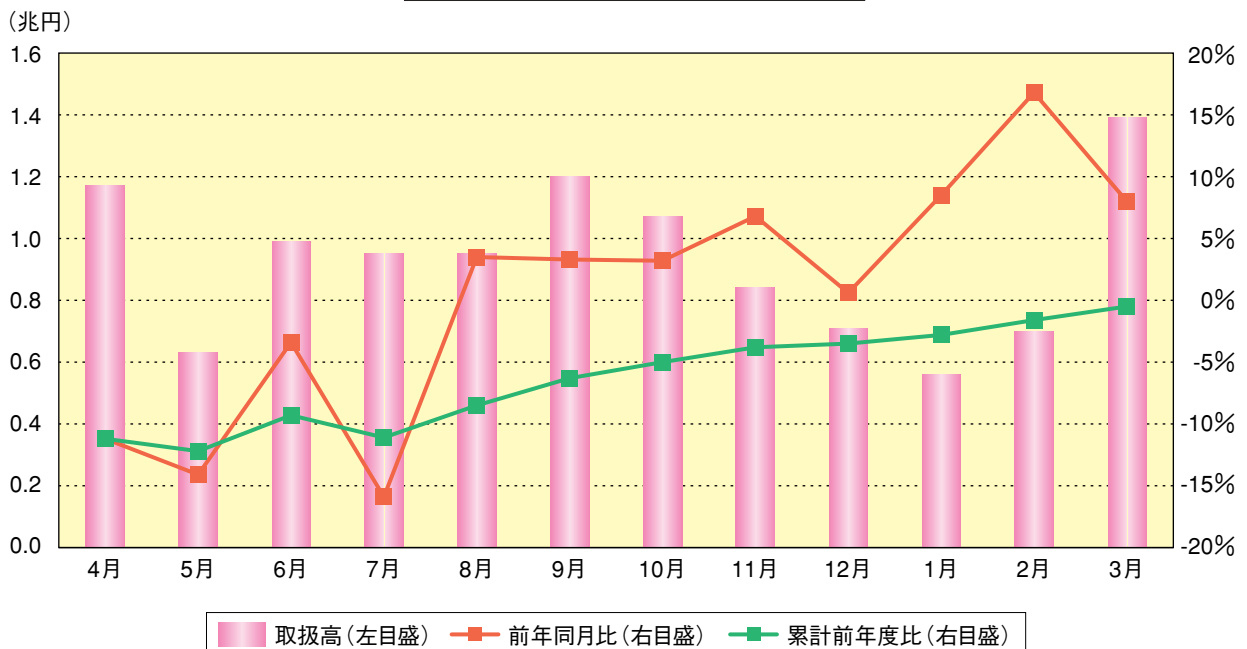
[参考]

●4月、5月、7月は2桁の減少

月別にみると（図表2）、4月から7月の各月で前年度を下回り、特に4月、5月、7月は2桁の減少となりました。

累計で見ると、4月からすべての月で前年度を下回り、低調に推移しました。

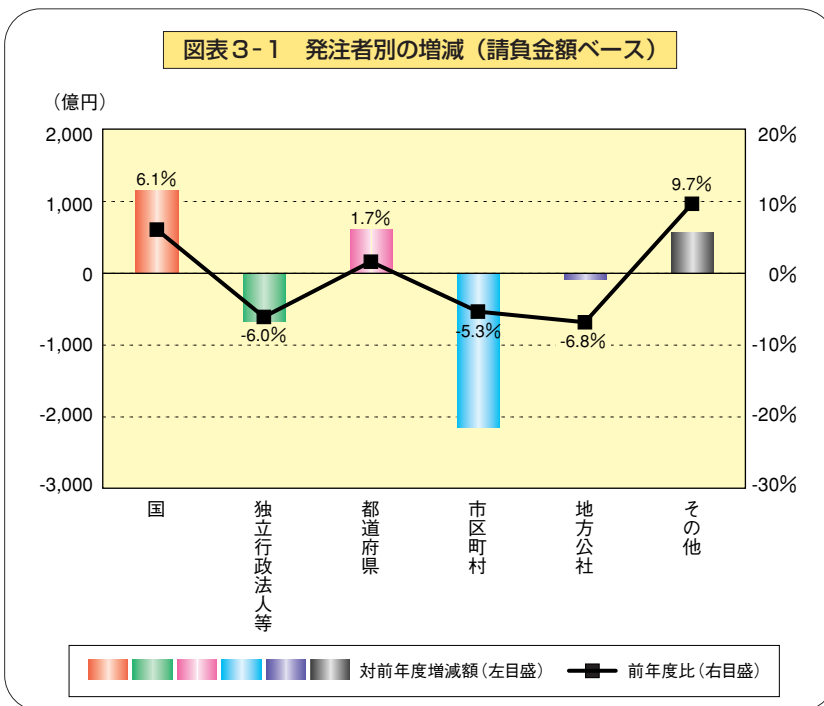
図表2 月別の増減率（請負金額ベース）



2. 発注者別の動き

●市区町村で低調

国、都道府県、その他で増加しましたが、独立行政法人等、市区町村、地方公社では減少しました。(図表3-1)

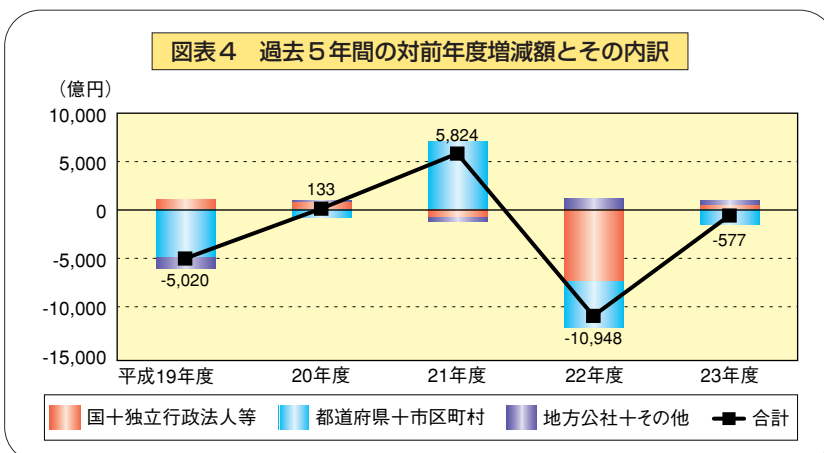


前年度比をみると、その他で9.7%と順調な増加、国で6.1%と堅調な増加、都道府県で1.7%と微増となりましたが、地方公社で△6.8%、独立行政法人等で△6.0%、市区町村でも△5.3%と低調となりました。

対前年度増減額をみると(図表3-2)、国で1,154億円の増加となりましたが、市区町村で2,142億円、独立行政法人等でも676億円の減少となりました。

図表3-2 (金額単位：億円)

区分	国	独立行政法人等	都道府県	市区町村	地方公社	その他	合計
23年度取扱高	20,126	10,662	35,283	38,567	1,179	6,428	112,249
22年度取扱高	18,972	11,338	34,678	40,709	1,265	5,862	112,826
対前年度増減額	1,154	-676	605	-2,142	-85	566	-577



過去5年間の対前年度増減額をみると(図表4)、平成23年度は577億円の減少となり、2年連続で減少しました。

各地域の動き

●東北、甲信越を除くすべての地域で、市区町村が減少

国は、九州、北海道などで減少しましたが、東北、近畿などでは増加しました。

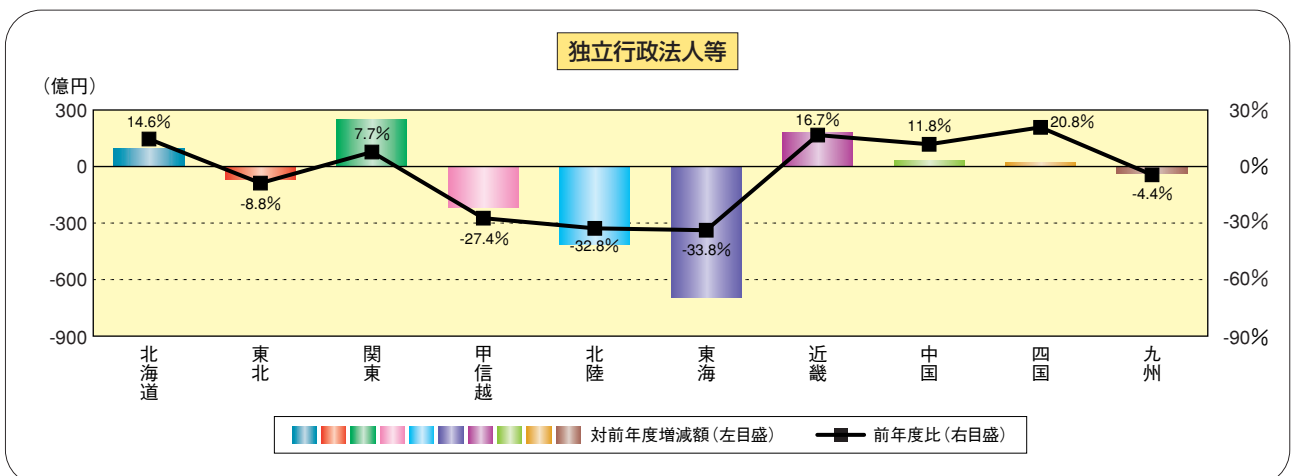
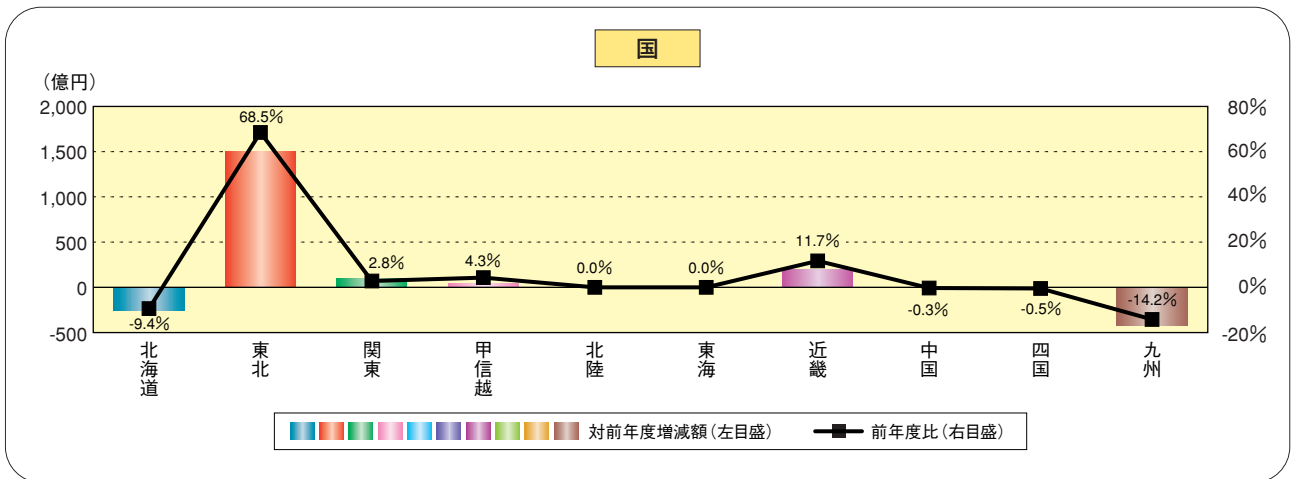
独立行政法人等は、関東、近畿などで増加しましたが、東海、北陸などでは減少しました。

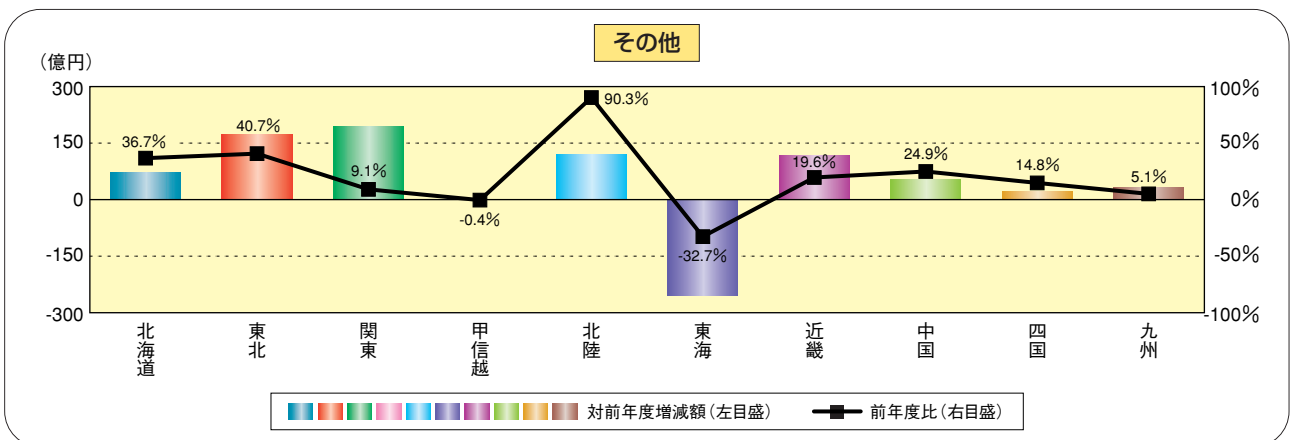
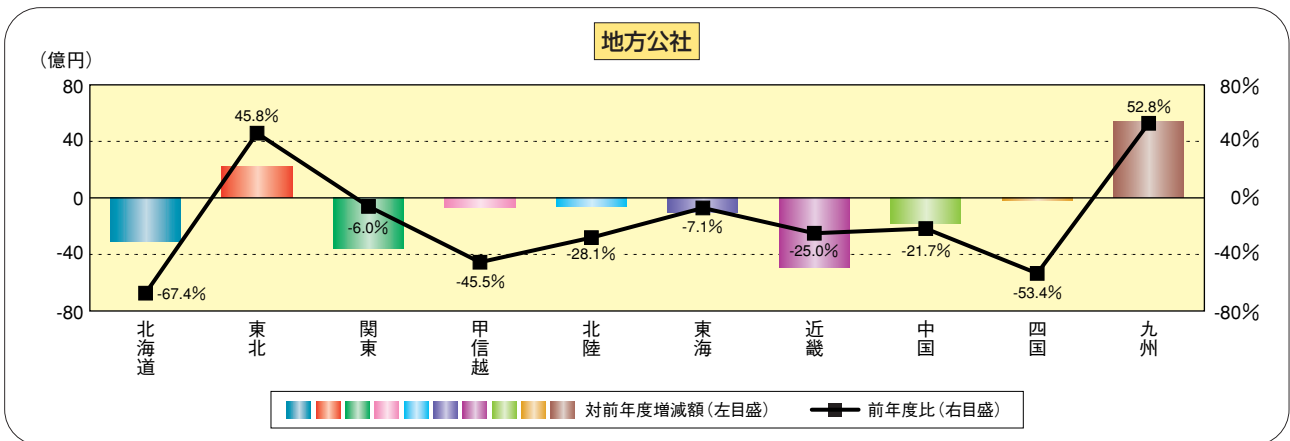
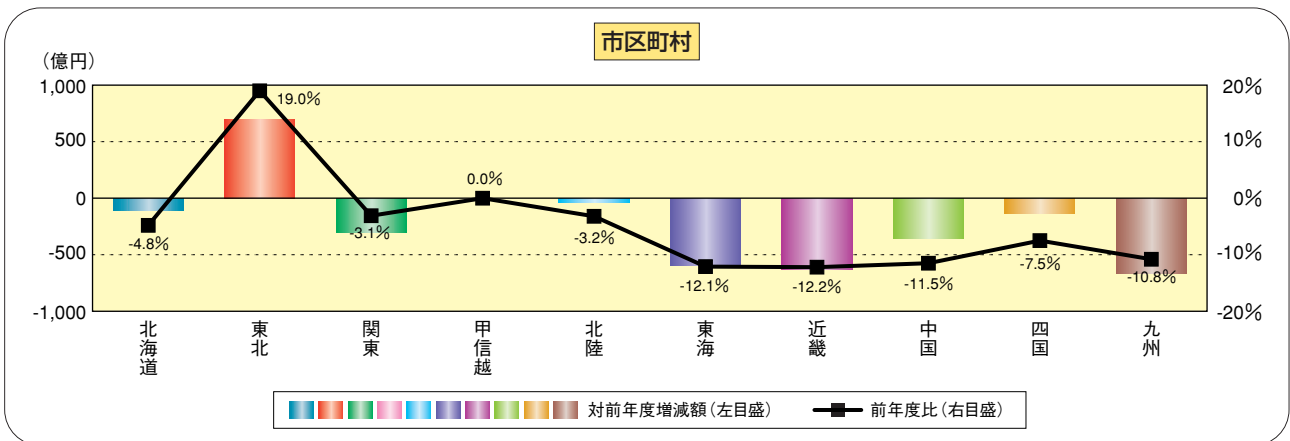
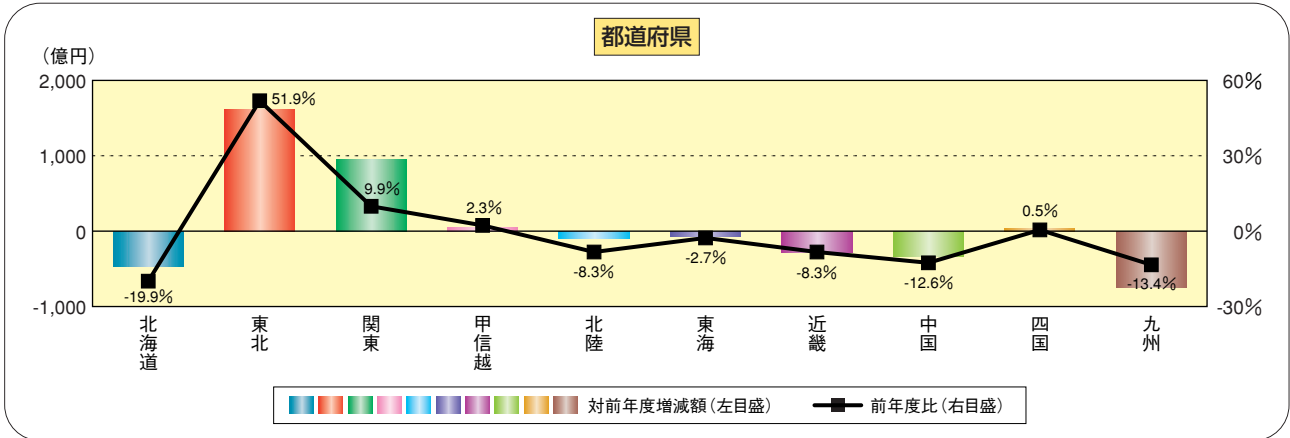
都道府県は、九州、北海道などで減少しましたが、東北、関東などでは増加しました。

市区町村は、東北、甲信越で増加しましたが、九州、近畿などでは減少しました。

地方公社は、九州、東北で増加しましたが、近畿、関東などでは減少しました。

その他は、東海、甲信越で減少しましたが、関東、東北などでは増加しました。

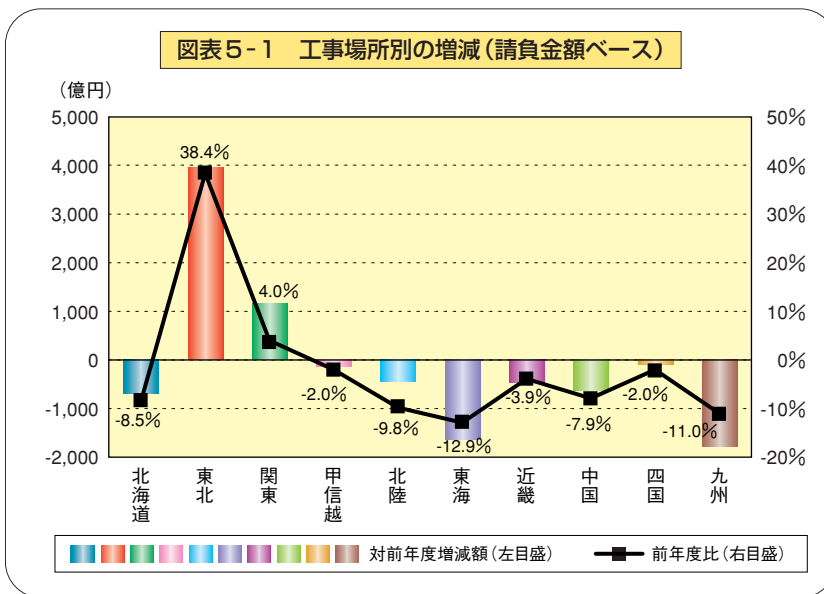




3. 工事場所別の動き

●東北、関東を除くすべての地域で減少

東北、関東を除くすべての地域で減少しました。(図表5-1)



各地域の前年度比をみると、東北で38.4%と著しい増加、関東で4.0%と堅調な増加となりましたが、東海で△12.9%、九州で△11.0%と2桁の減少、北陸で△9.8%、北海道で△8.5%、中国でも△7.9%と低調となりました。

対前年度増減額をみると(図表5-2)、東北で3,950億円、関東で1,154億円の増加となりましたが、九州で1,789億円、東海で1,632億円、北海道で698億円の減少となりました。

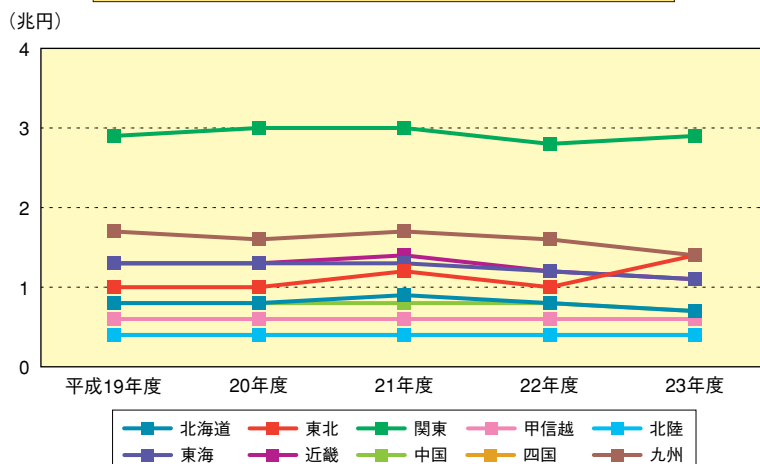
図表5-2

(金額単位：億円)

区分	北海道	東北	関東	甲信越	北陸	東海	近畿	中国	四国	九州	合計※
23年度取扱高	7,495	14,224	29,851	6,622	4,109	11,030	11,630	7,408	4,522	14,537	111,431
22年度取扱高	8,194	10,274	28,697	6,755	4,554	12,662	12,099	8,044	4,612	16,326	112,221
対前年度増減額	-698	3,950	1,154	-133	-445	-1,632	-468	-635	-90	-1,789	-789

※「合計」はODAなどの海外実績を除いたものです。

図表6 過去5年間の工事場所別取扱高の推移



過去5年間の工事場所別取扱高の推移をみると(図表6)、東北で最高水準となりましたが、北海道、東海、近畿、九州などでは最低水準となりました。

各地域の動き

● 35の都道府県で減少

北海道では、減少しました。

東北では、災害廃棄物処理業務等の取扱による宮城をはじめ、岩手、福島で増加しました。

関東では、大工町1丁目地区市街地再開発事業等の取扱による茨城をはじめ、神奈川、千葉、埼玉で増加しました。

甲信越では、三条市新ごみ処理施設等の取扱による新潟で増加しました。

北陸では、富山をはじめ、すべての県で減少しました。

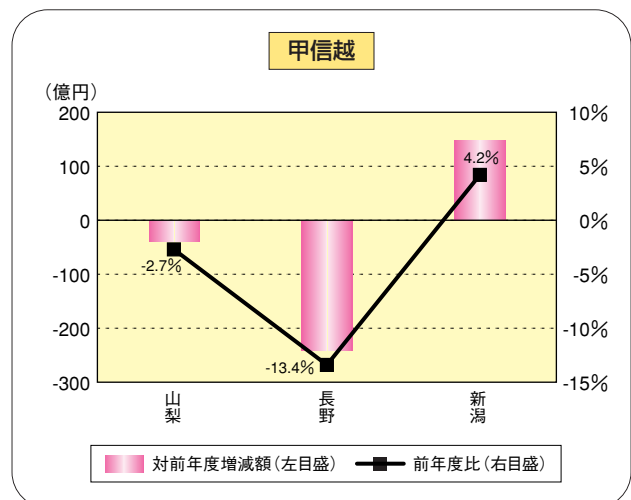
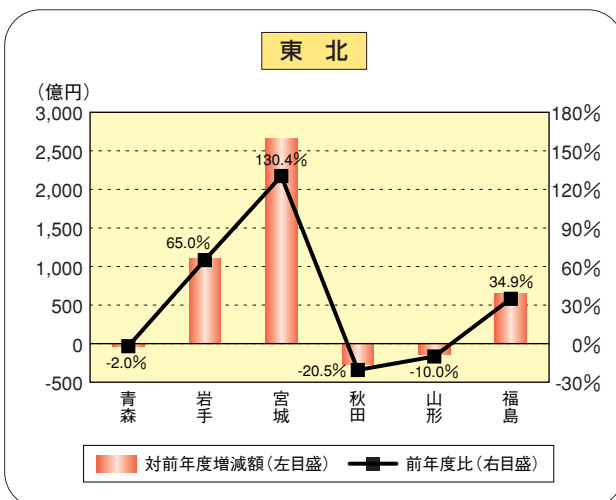
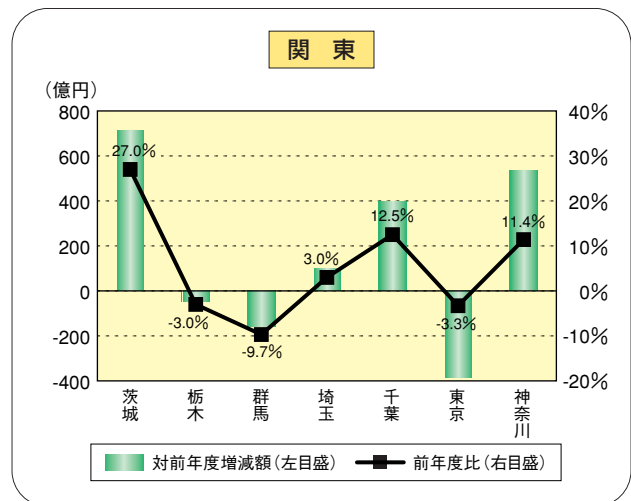
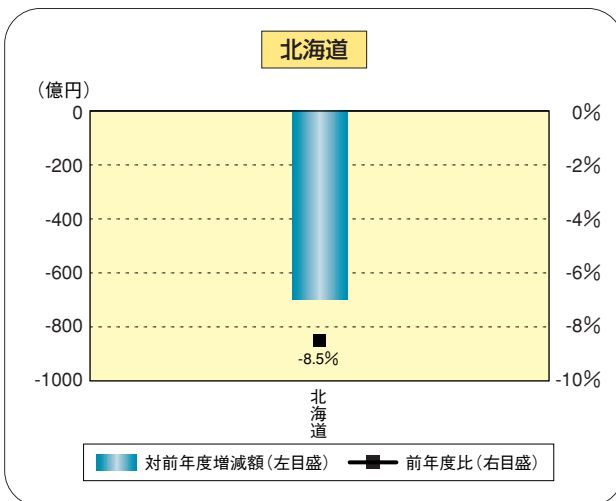
東海では、静岡をはじめ、すべての県で減少しました。

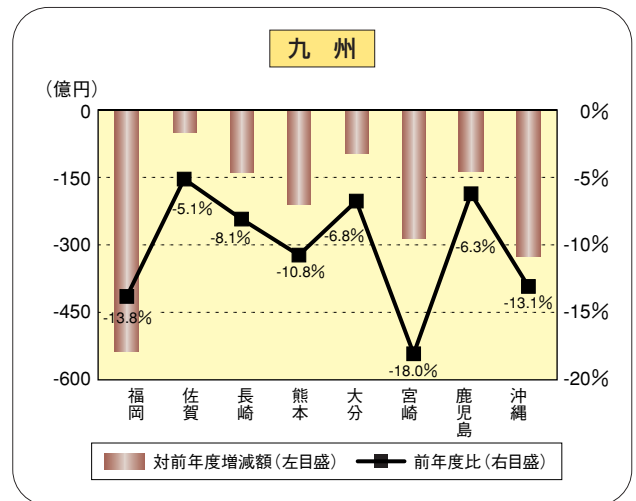
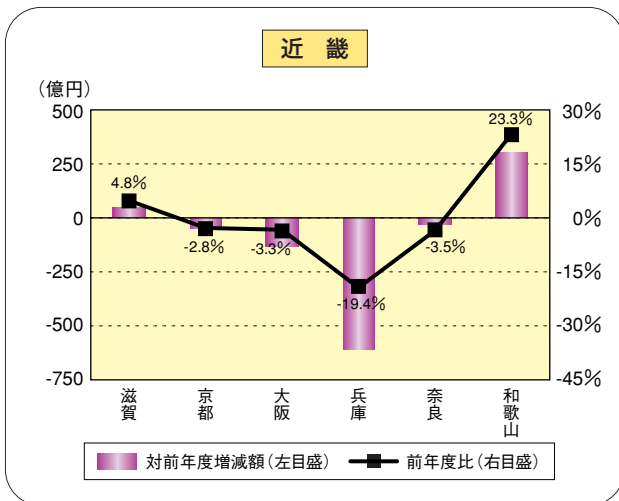
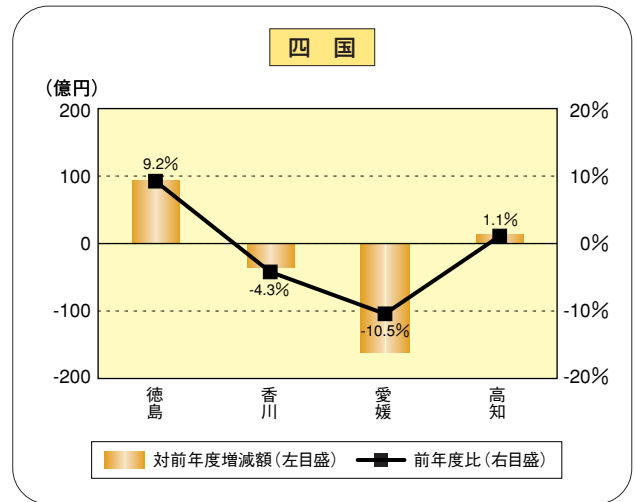
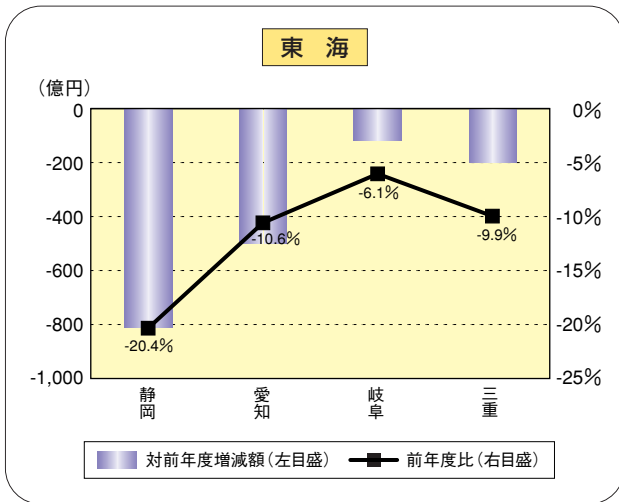
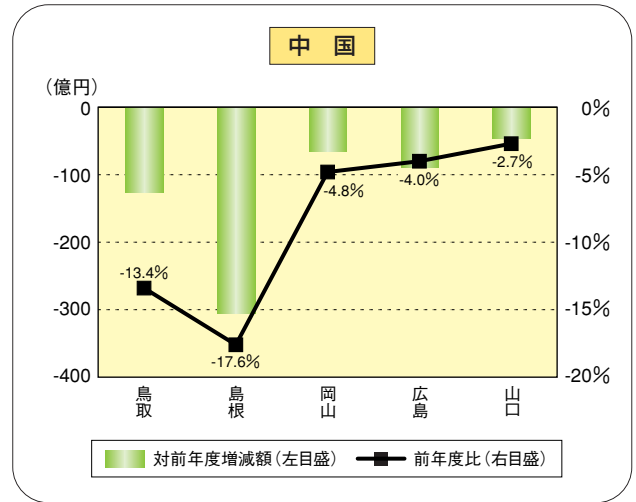
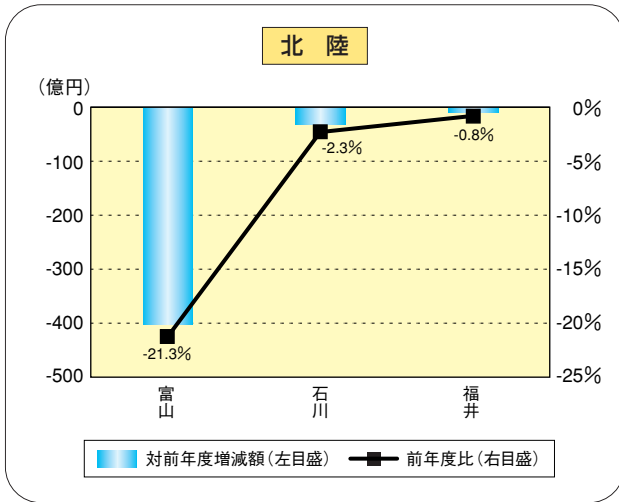
近畿では、近畿自動車道紀勢線関連工事等の取扱による和歌山と、滋賀で増加しました。

中国では、島根をはじめ、すべての県で減少しました。

四国では、災害復旧関連工事等の取扱による徳島と、高知で増加しました。

九州では、福岡をはじめ、すべての県で減少しました。



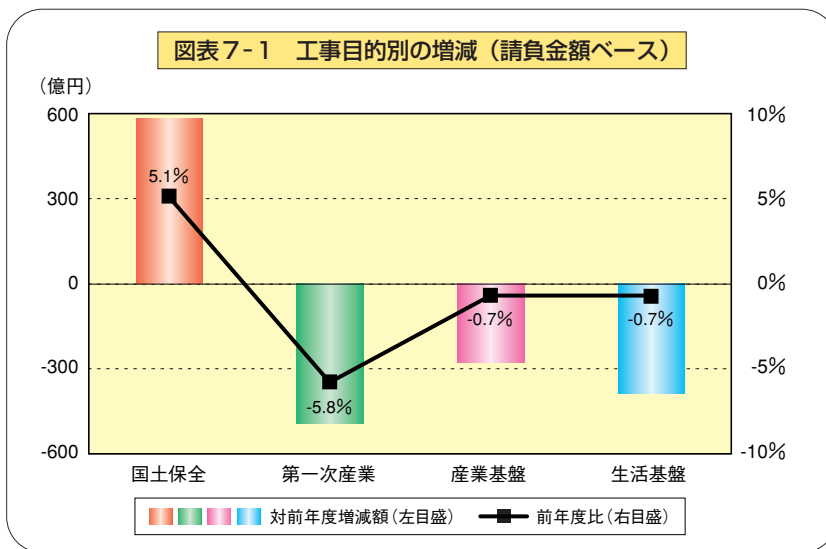


4. 工事目的別の動き

●国土保全を除くすべての工事目的で減少

国土保全を除くすべての工事目的で減少しました。(図表7-1)

各工事目的の構成比をみると(図表8)、前年度に比べ国土保全が0.6ポイント上昇したのに対し、第一次産業が0.4ポイント、産業基盤、生活基盤が0.1ポイントそれぞれ下降しました。



前年度比をみると、国土保全で5.1%と堅調な増加となりましたが、第一次産業で△5.8%と低調、産業基盤、生活基盤でも△0.7%と微減となりました。

対前年度増減額(図表7-2)をみると、第一次産業で493億円、生活基盤で388億円、産業基盤でも278億円の減少となりました。

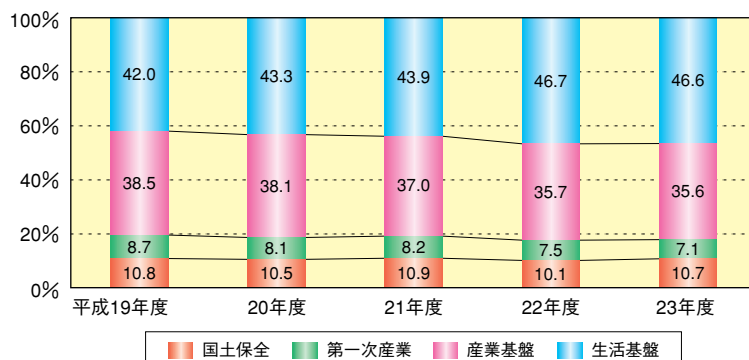
図表7-2

(金額単位: 億円)

区分	国土保全	第一次産業	産業基盤	生活基盤	合計
23年度取扱高	12,032	7,977	39,948	52,291	112,249
22年度取扱高	11,450	8,470	40,226	52,679	112,826
対前年度増減額	582	-493	-278	-388	-577

工事目的	具体的内容
国土保全	治山治水
第一次産業	農林水産
産業基盤	道路、港湾、空港、 鉄道軌道、電信電話、 郵便、電気、ガス
生活基盤	下水道、公園、教育、 病院、住宅宿舎、土地造成、 上・工業用水道、庁舎、 その他

図表8 過去5年間の工事目的別取扱高の構成比推移



各地域の動き

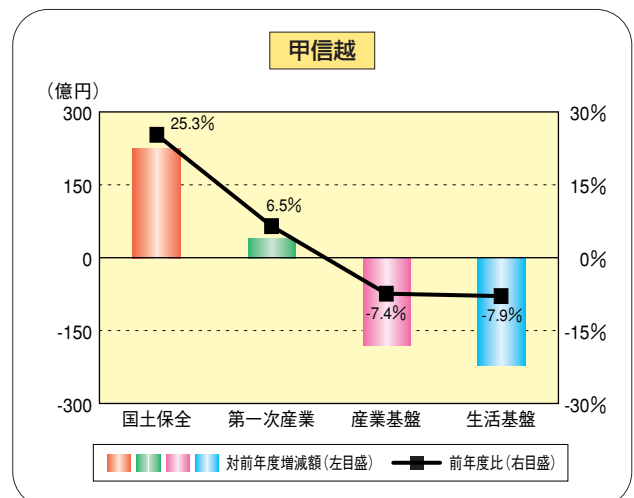
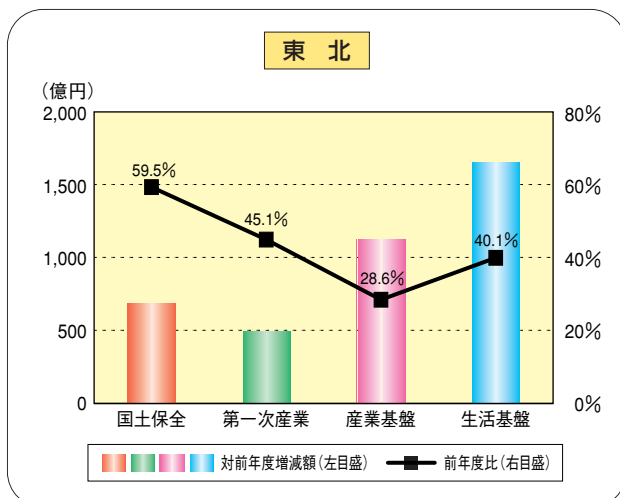
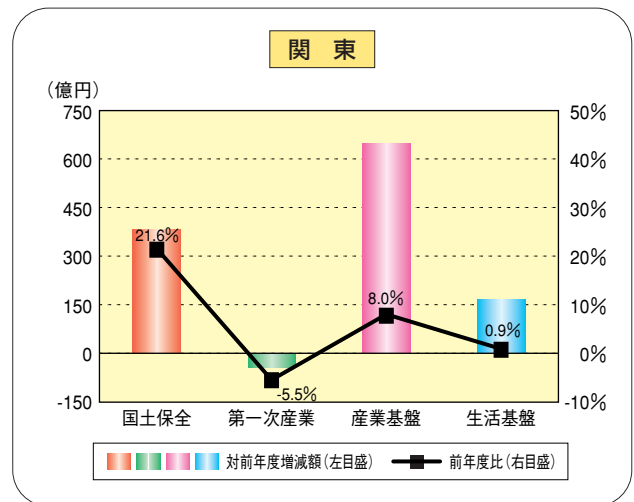
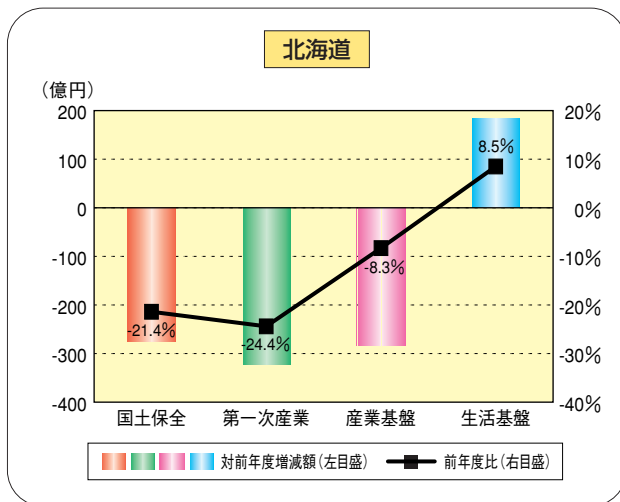
●中国、九州で、すべての工事目的が減少

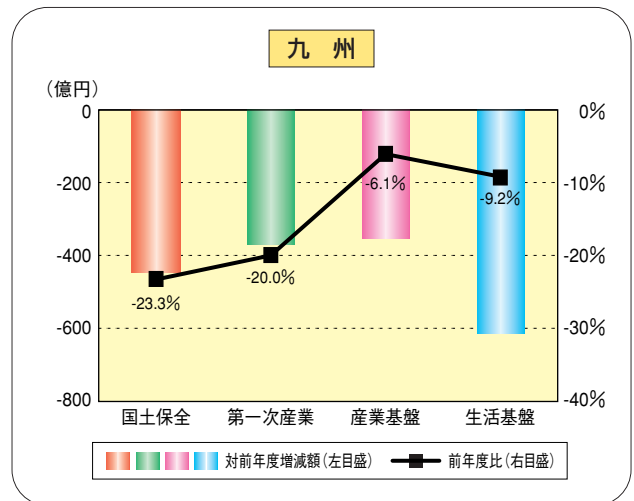
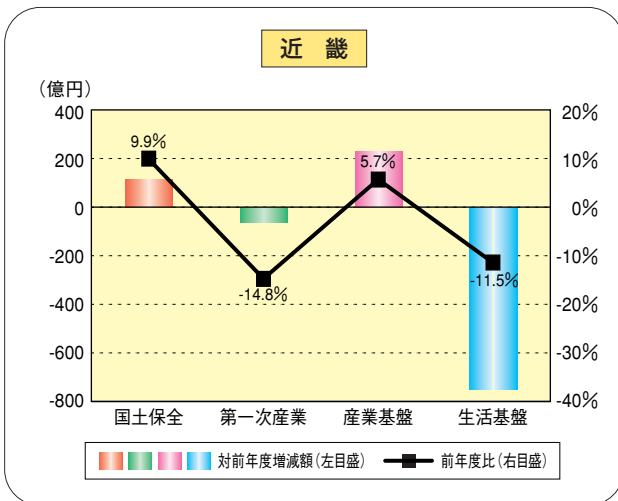
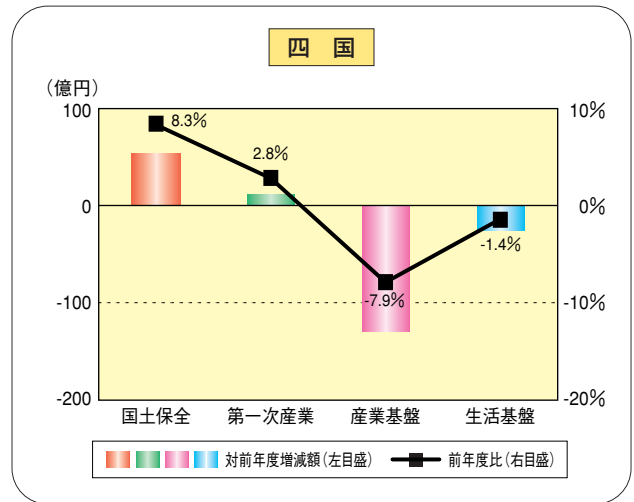
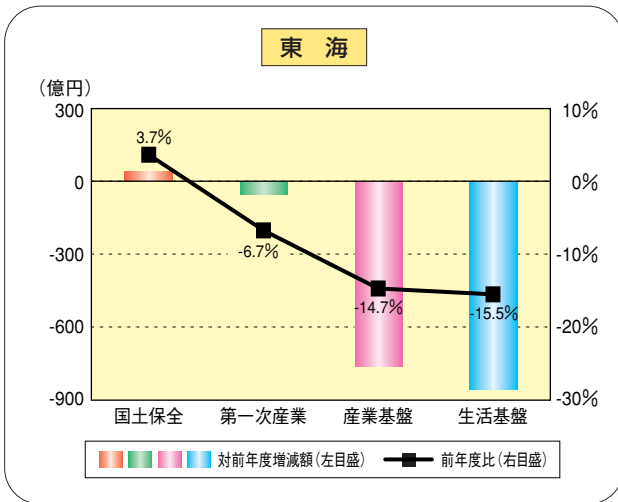
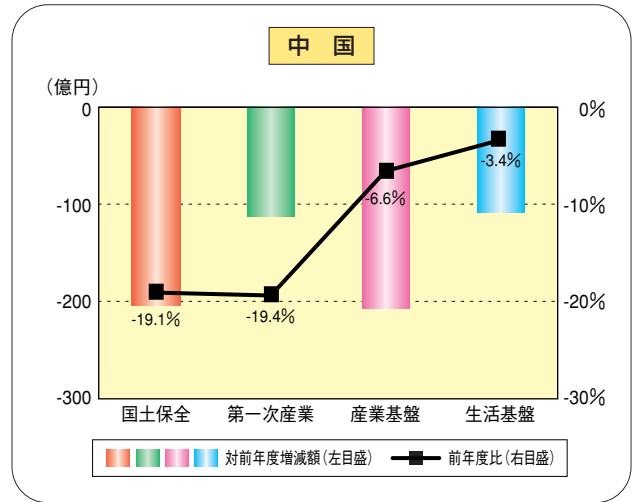
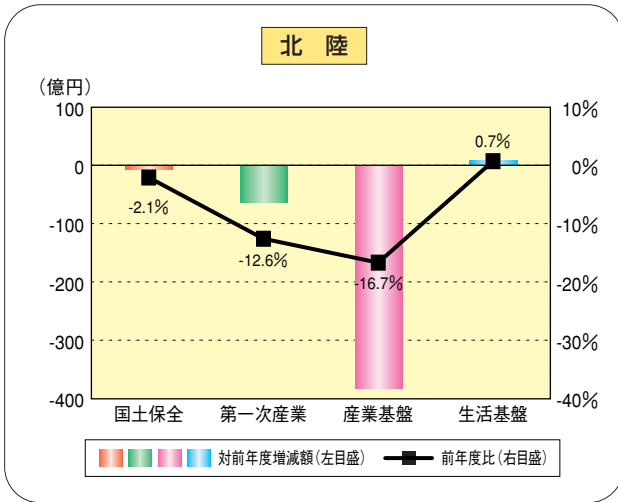
国土保全は、東北、関東、甲信越、東海、近畿、四国で増加し、増加額、増加率ともに東北が最も大きくなりました。

第一次産業は、東北、甲信越、四国を除くすべての地域で減少し、減少額では九州が、減少率では北海道が最も大きくなりました。

産業基盤は、東北、関東、近畿を除くすべての地域で減少し、減少額では東海が、減少率では北陸が最も大きくなりました。

生活基盤は、甲信越、東海、近畿、中国、四国、九州で減少し、減少額、減少率ともに東海が最も大きくなりました。



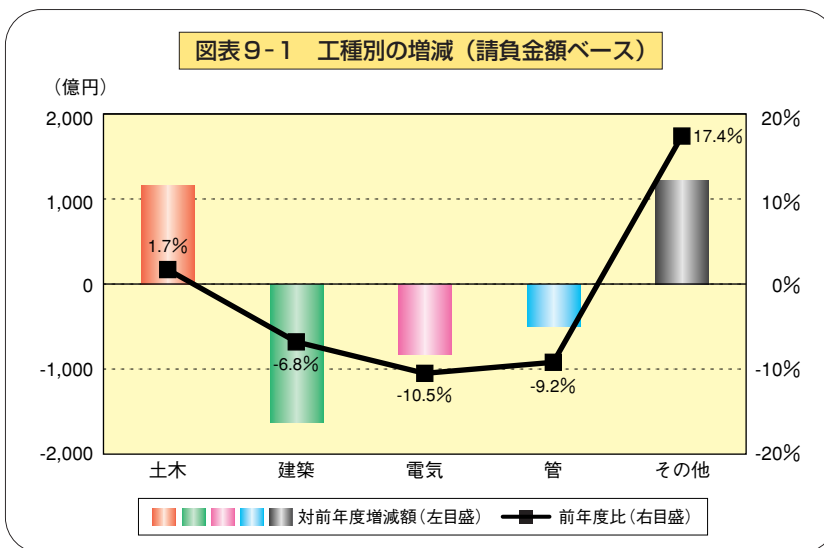


5. 工種別の動き

●建築、電気、管で減少

土木、その他で増加しましたが、建築、電気、管では減少しました。(図表9-1)

各工種の構成比をみると(図表10)、前年度に比べ土木が1.3ポイント、その他が1.1ポイントそれぞれ上昇したのに対し、電気が0.7ポイント、管が0.4ポイント、建築が0.3ポイントそれぞれ下降しました。



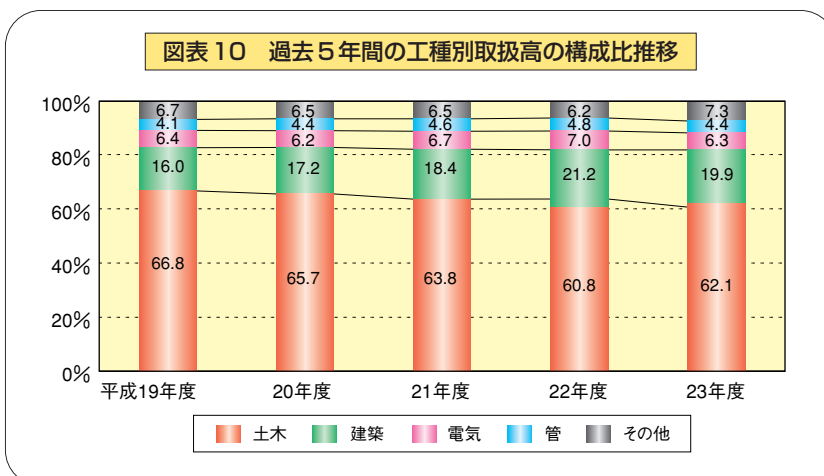
前年度比をみると、その他で17.4%と2桁の増加、土木で1.7%と微増となりましたが、電気で△10.5%と2桁の減少、管で△9.2%、建築で△6.8%と低調となりました。

対前年度増減額をみると(図表9-2)、その他で1,218億円、土木で1,157億円の増加となりましたが、建築で1,627億円、電気で829億円、管でも497億円の減少となりました。

図表9-2

(金額単位: 億円)

区分	土木	建築	電気	管	その他	合計
23年度取扱高	69,735	22,309	7,074	4,909	8,218	112,249
22年度取扱高	68,578	23,937	7,904	5,407	7,000	112,826
対前年度増減額	1,157	-1,627	-829	-497	1,218	-577



過去5年間の工種別取扱高の構成比推移をみると(図表10)、減少傾向にあった土木は増加に転じ、増加傾向にあった建築は減少に転じました。

各地域の動き

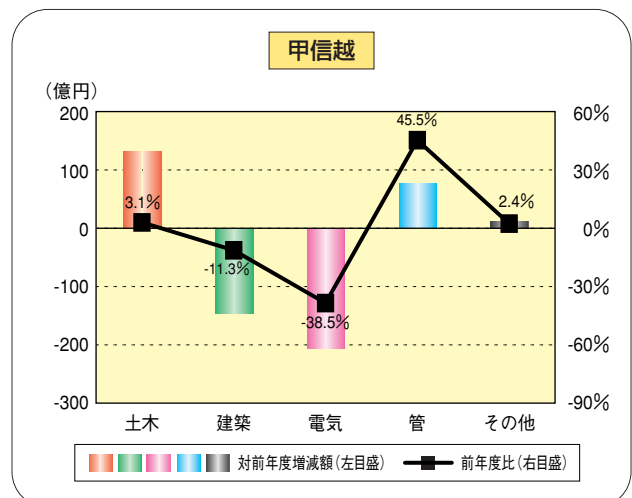
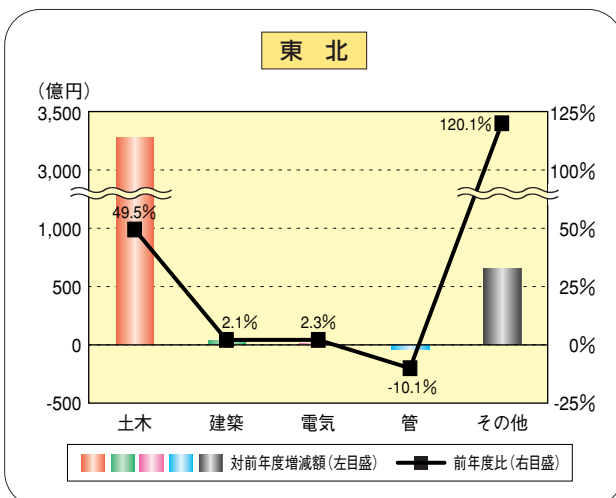
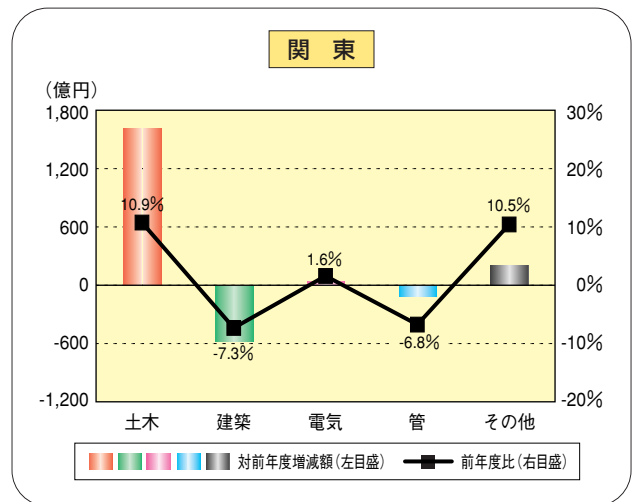
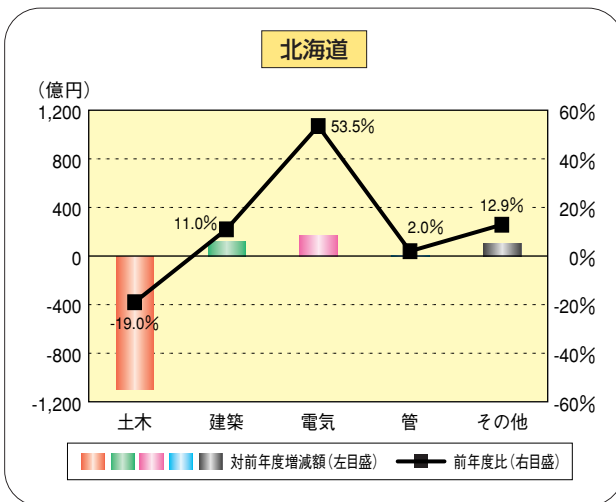
●東海、九州で、すべての工種が減少

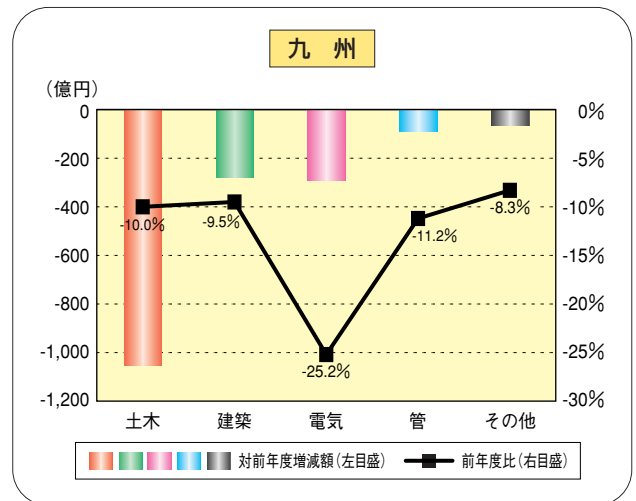
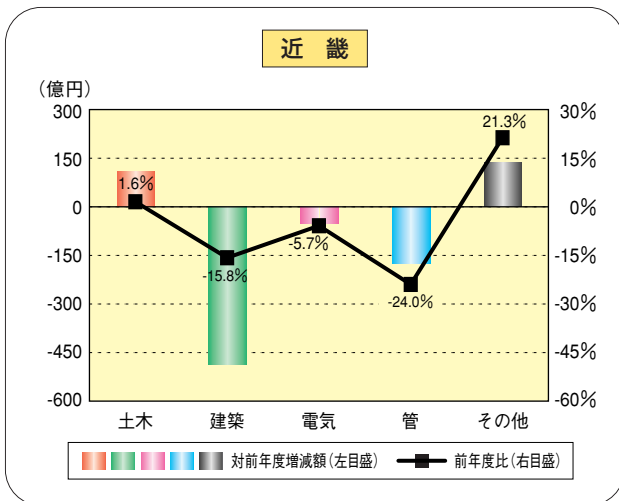
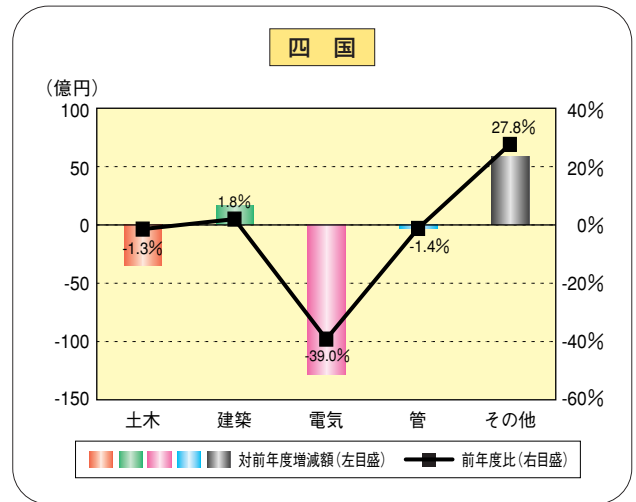
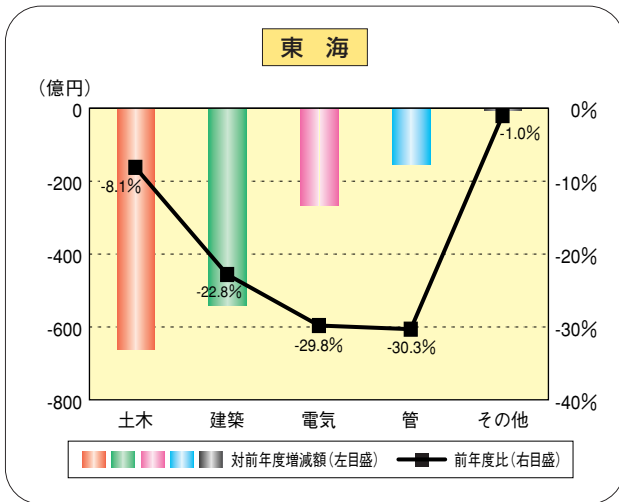
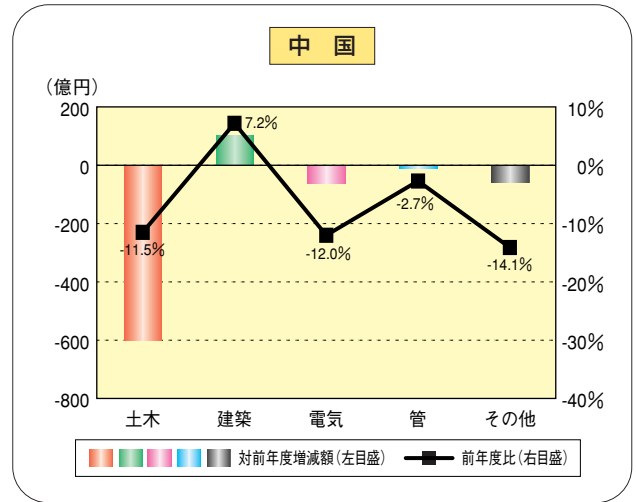
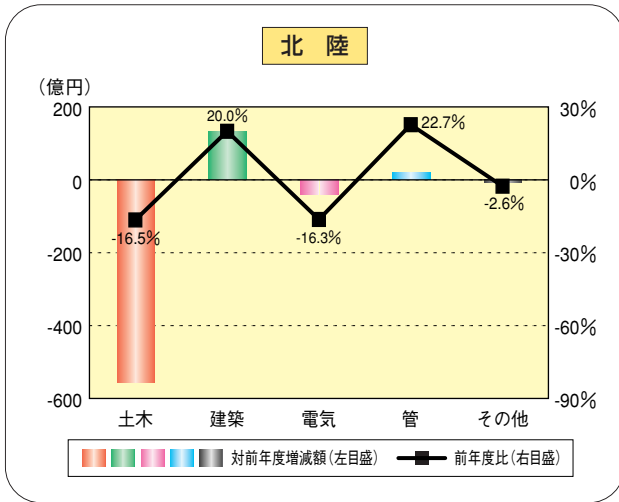
土木は、東北、関東、甲信越、近畿で増加し、増加額、増加率ともに東北が最も大きくなりました。

建築は、関東、甲信越、東海、近畿、九州で減少し、減少額では関東が、減少率では東海が最も大きくなりました。

電気は、北海道、東北、関東を除くすべての地域で減少し、減少額では九州が、減少率では四国が最も大きくなりました。

管は、北海道、甲信越、北陸を除くすべての地域で減少し、減少額では近畿が、減少率では東海が最も大きくなりました。





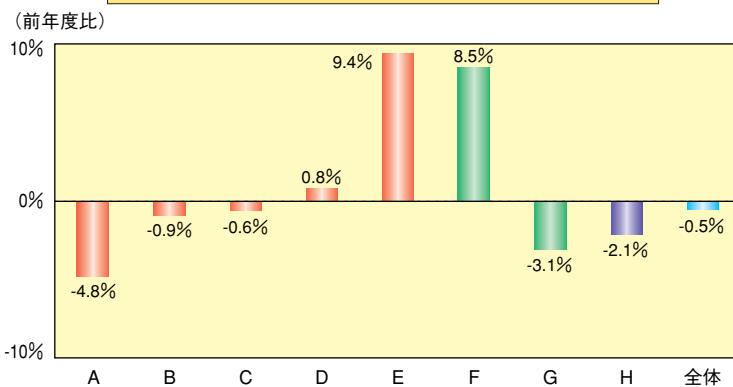
6. 資本金別の動き

● 1億円未満、3億円未満、10億円未満の階層を除くすべての階層で減少

1億円未満、3億円未満、10億円未満の階層を除くすべての階層で減少しました。

特に個人（A）の階層で△4.8%と低調となり、10億円以上（G）の階層で△3.1%、共同企業体（H）の階層で△2.1%と若干の減少となりました。（図表11）

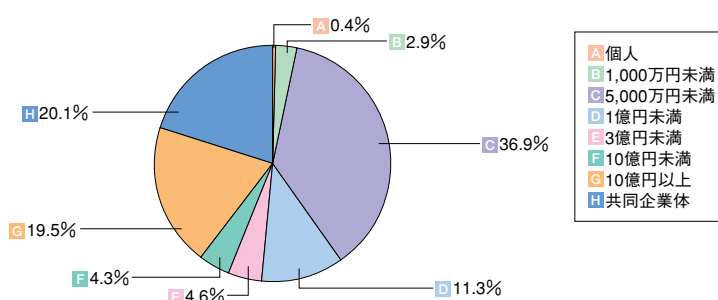
図表 11 資本金別の前年度比（請負金額ベース）



資本金階層の表示

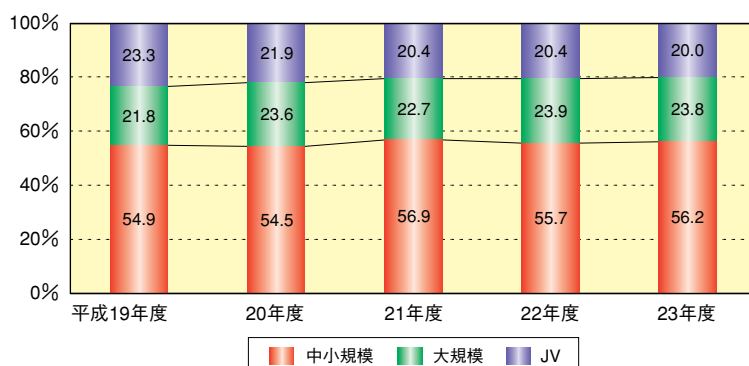
区分	記号	資本金
中小規模	A	個人
	B	1,000万円未満
	C	5,000万円未満
	D	1億円未満
	E	3億円未満
大規模	F	10億円未満
	G	10億円以上
JV	H	共同企業体

図表 12 資本金別取扱高の構成比



平成23年度における各階層の構成比（図表12）は、5,000万円未満（C）が36.9%、共同企業体（H）が20.1%、10億円以上（G）が19.5%となりました。

図表 13 過去5年間の資本金別取扱高の構成比推移



過去5年間の資本金別取扱高の構成比推移をみると（図表13）、共同企業体は減少傾向にあり、中小規模は増加に転じました。

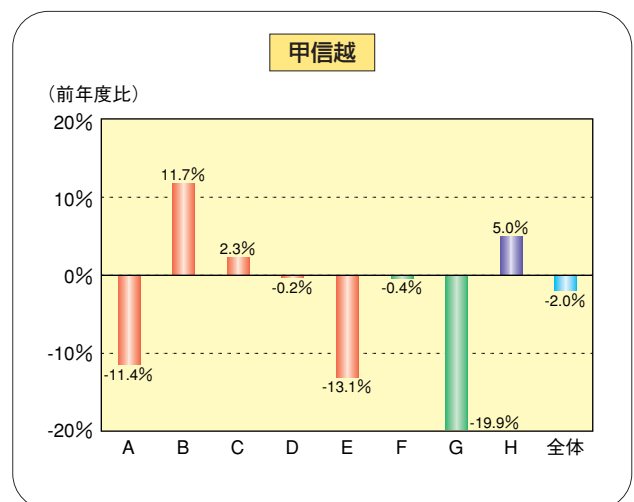
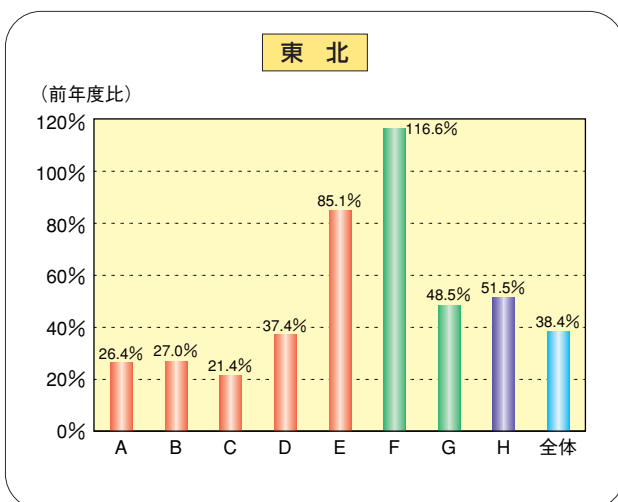
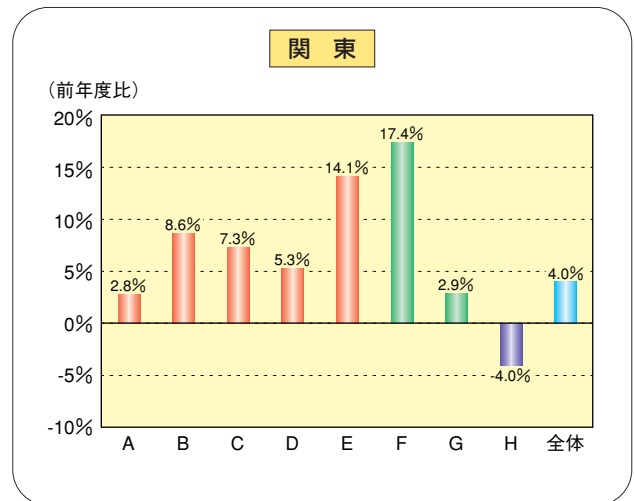
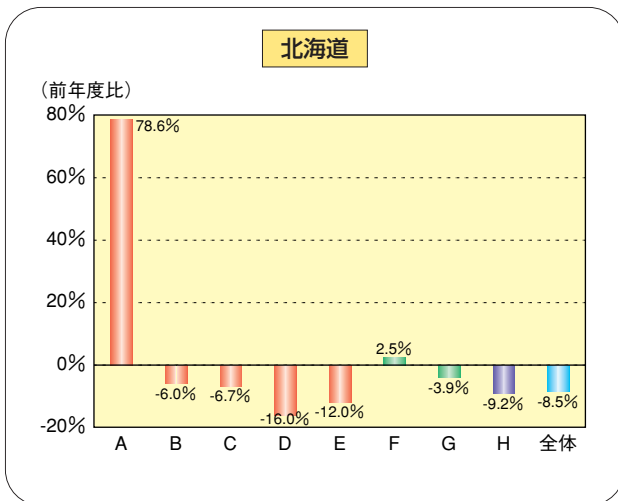
各地域の動き

●九州で、すべての階層が減少

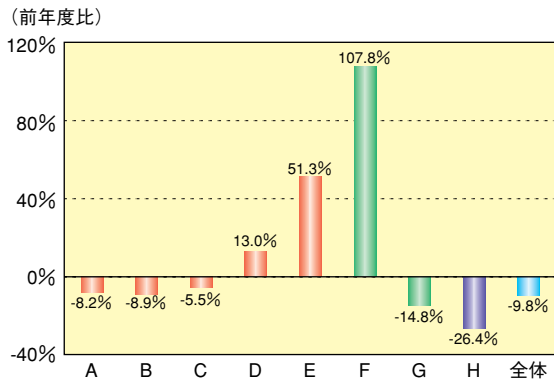
中小規模（A～E）は、東北、関東ですべての階層が増加しました。

大規模（F・G）は、東北、関東で両階層とも増加しましたが、甲信越、東海、中国、四国、九州では両階層とも減少しました。

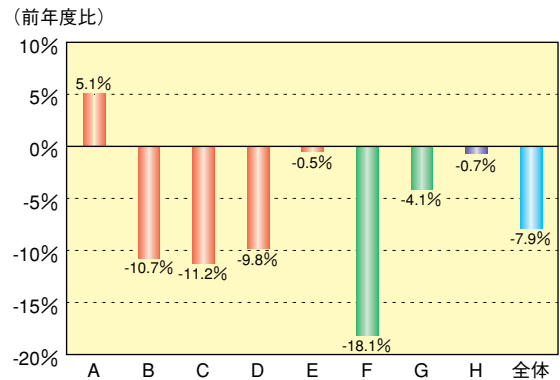
共同企業体（H）は、東北、四国などで増加しましたが、北陸、東海などでは減少しました。



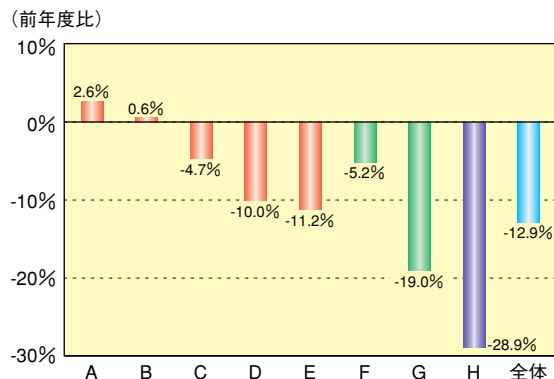
北 陸



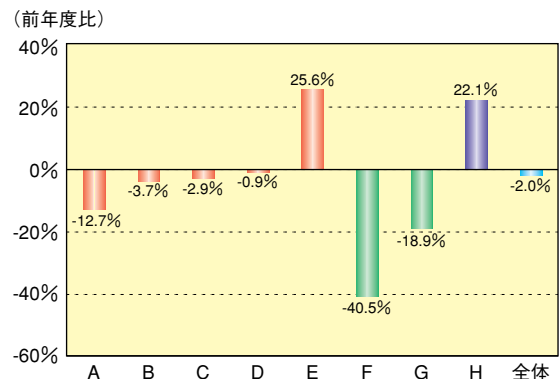
中 国



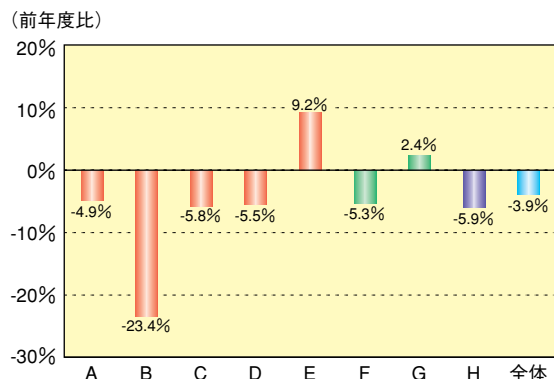
東 海



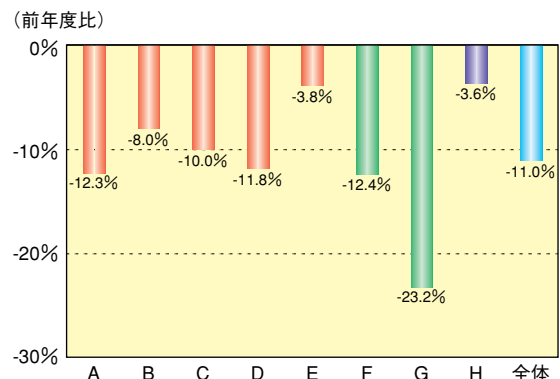
四 国



近 畿



九 州

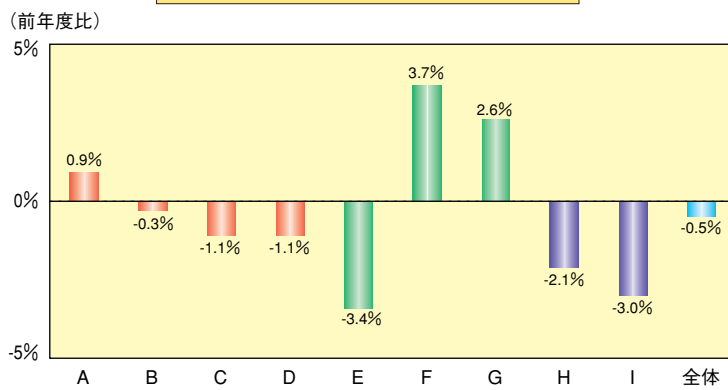


7. 請負金額別の動き

●大規模で若干の減少

500万円未満 (A)、2億円未満 (F)、5億円未満 (G) の階層を除くすべての階層で減少しました。特に大規模 (H・I) は、両階層で若干の減少となりました。(図表14)

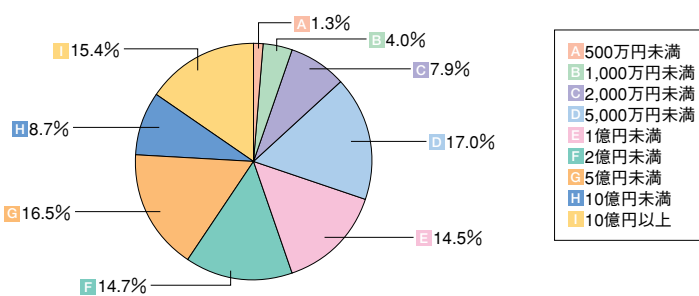
図表 14 請負金額階層別の前年度比



請負金額階層の表示

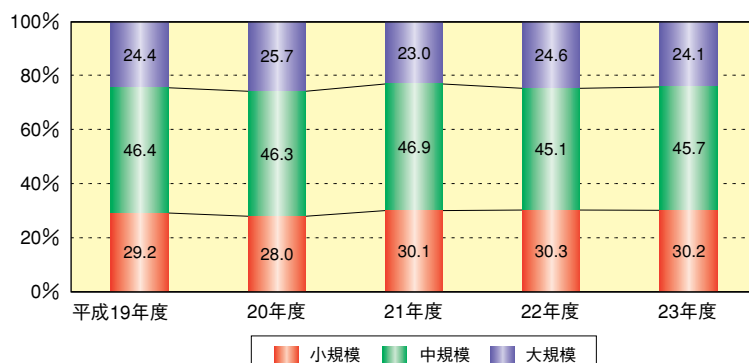
区分	記号	請負金額
小規模	A	500万円未満
	B	1,000万円未満
	C	2,000万円未満
	D	5,000万円未満
中規模	E	1億円未満
	F	2億円未満
	G	5億円未満
大規模	H	10億円未満
	I	10億円以上

図表 15 請負金額階層別取扱高の構成比



平成23年度における各階層の構成比 (図表15) は、5,000万円未満 (D) が17.0%、5億円未満 (G) が16.5%、10億円以上 (I) が15.4%となりました。

図表 16 過去5年間の請負金額別取扱高の構成比推移



過去5年間の請負金額別取扱高の構成比推移をみると (図表16)、増加傾向にあった小規模は減少に転じ、中規模は増加に転じました。

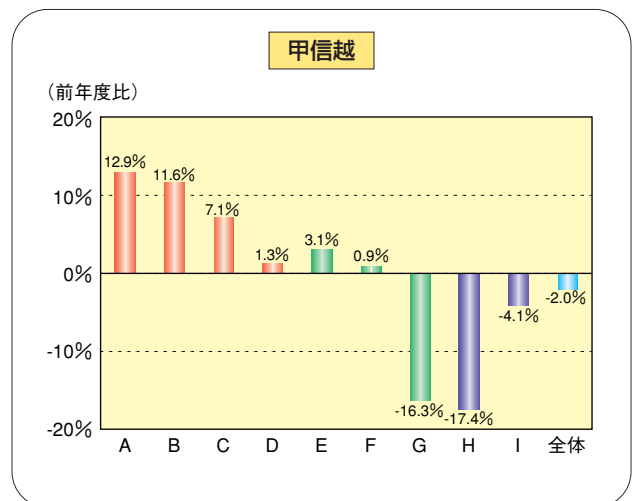
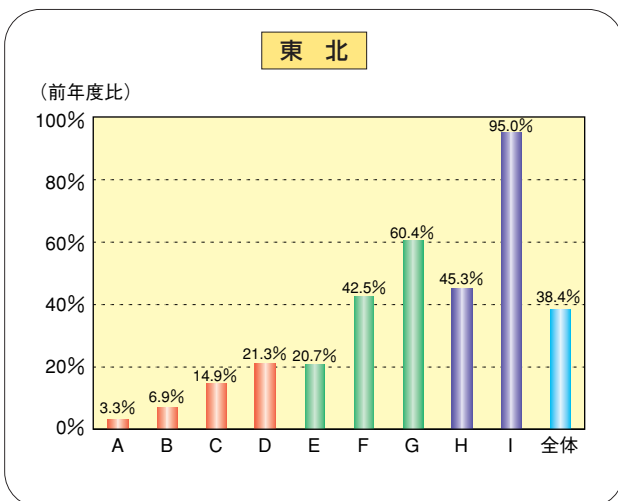
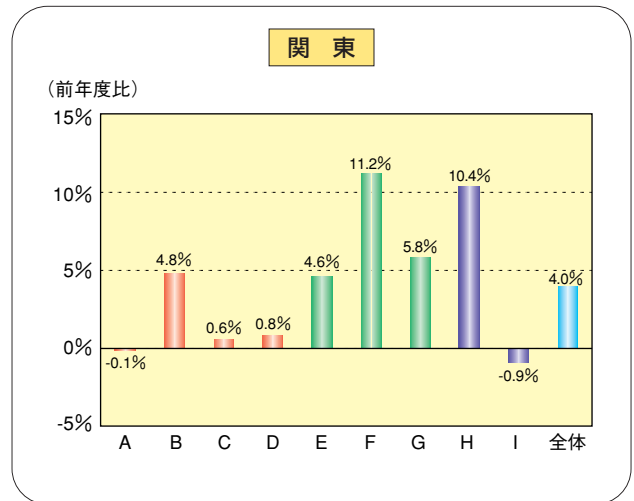
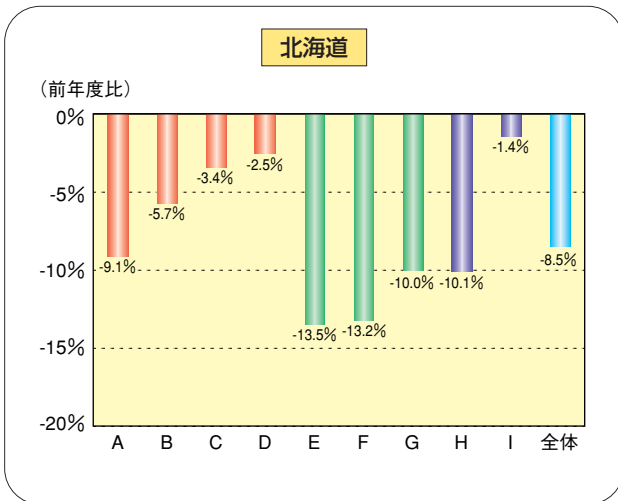
各地域の動き

●北海道で、すべての階層が減少

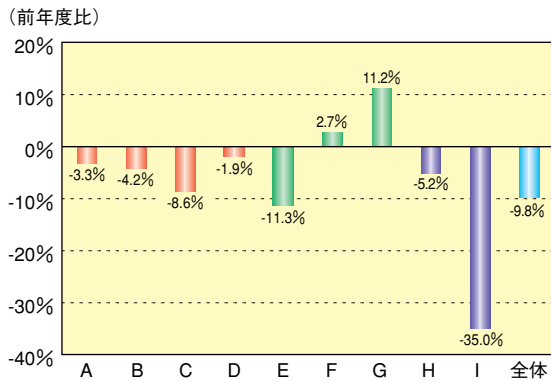
小規模（A～D）は、東北、甲信越はすべての階層で増加しましたが、北海道、北陸、近畿、中国はすべての階層で減少しました。

中規模（E～G）は、北海道、東海、近畿、中国、九州はすべての階層で減少しましたが、東北、関東はすべての階層で増加しました。

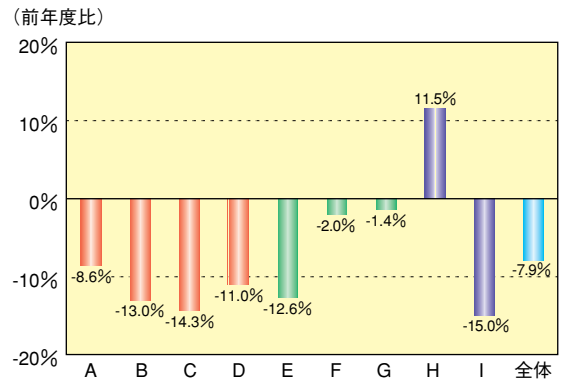
大規模（H・I）は、東北で両階層とも増加しましたが、北海道、甲信越、北陸、東海、九州では両階層とも減少しました。



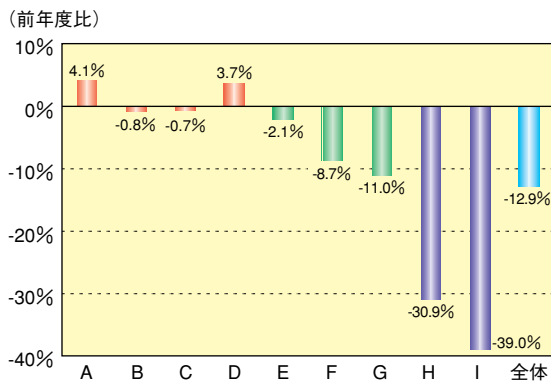
北陸



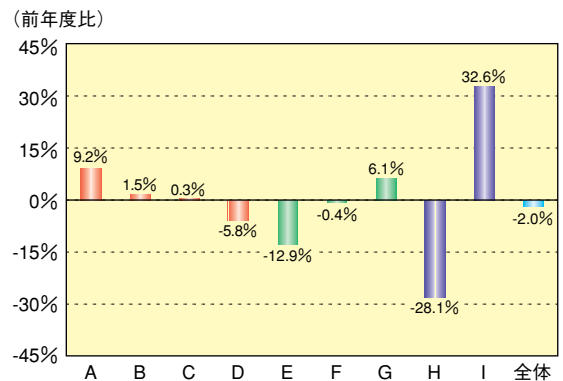
中国



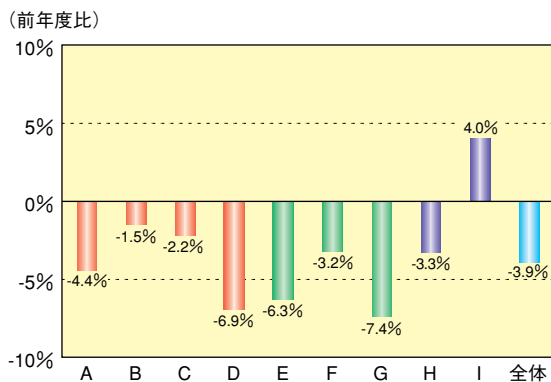
東海



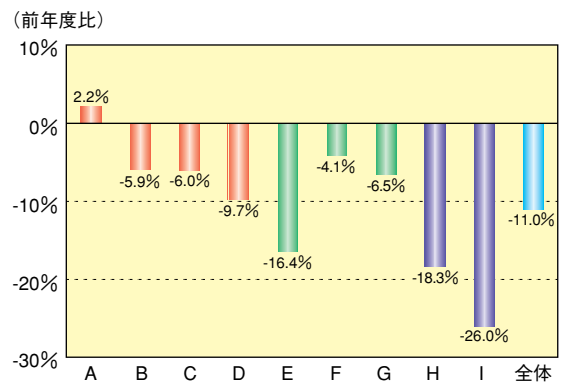
四国



近畿



九州



1. 工事場所別・発注者別保証取扱高（請負金額）

発注者 工事場所	国		独立行政法人等		都道府県		市区町村		地方公社		その他		合計	
	請負金額	増減率	請負金額	増減率	請負金額	増減率	請負金額	増減率	請負金額	増減率	請負金額	増減率	請負金額	増減率
北海道	242,840	-9.4%	73,924	14.6%	190,733	-19.9%	213,113	-4.8%	1,538	-67.4%	27,438	36.7%	749,589	-8.5%
青森	51,557	39.4%	21,969	-26.0%	54,894	-4.9%	45,795	-17.0%	834	1.4%	11,139	17.0%	186,191	-2.0%
岩手	85,291	95.8%	8,103	12.1%	76,987	48.8%	98,430	59.6%	304	383.7%	10,177	104.8%	279,295	65.0%
宮城	118,500	203.4%	21,366	28.2%	184,849	253.7%	123,007	44.1%	4,938	53.1%	17,388	134.4%	470,050	130.4%
秋田	27,736	2.2%	5,159	25.3%	37,346	-26.7%	33,098	-32.6%	25	-40.0%	1,596	141.5%	104,964	-20.5%
山形	40,342	-5.8%	4,214	-31.9%	34,921	-4.1%	38,240	-17.4%	556	13.2%	14,555	-5.4%	132,831	-10.0%
福島	46,940	55.5%	12,229	-24.4%	84,967	35.0%	99,303	41.0%	547	84.5%	5,138	9.9%	249,127	34.9%
東北計	370,369	68.5%	73,043	-8.8%	473,968	51.9%	437,875	19.0%	7,207	45.8%	59,996	40.7%	1,422,460	38.4%
茨城	56,940	100.1%	33,559	-0.9%	104,871	29.5%	118,285	10.3%	947	-25.5%	21,131	70.0%	335,735	27.0%
栃木	38,308	20.0%	2,993	-72.1%	44,319	-11.1%	59,511	-5.7%	892	-32.4%	15,646	61.8%	161,671	-3.0%
群馬	18,540	1.6%	4,115	-33.9%	55,280	-12.8%	62,651	-11.1%	2,685	87.3%	6,108	9.0%	149,382	-9.7%
埼玉	41,421	37.8%	40,058	-6.7%	96,753	-10.4%	147,595	2.9%	604	-4.1%	20,493	71.4%	346,927	3.0%
千葉	43,068	19.9%	74,510	16.2%	93,516	33.8%	118,526	-4.5%	1,429	-69.1%	24,743	41.8%	355,793	12.5%
東京	76,507	-41.7%	105,601	1.1%	591,237	15.1%	219,277	-8.4%	34,603	8.5%	83,580	-35.0%	1,110,807	-3.3%
神奈川	69,152	17.9%	89,904	42.2%	70,968	-6.3%	218,396	-3.8%	15,049	-19.3%	61,369	119.2%	524,840	11.4%
関東計	343,938	2.8%	350,742	7.7%	1,056,947	9.9%	944,244	-3.1%	56,211	-6.0%	233,074	9.1%	2,985,158	4.0%
山梨	15,770	30.6%	20,522	49.0%	63,599	-9.3%	37,279	-15.7%	460	-23.8%	3,951	-16.2%	141,583	-2.7%
長野	35,328	2.4%	8,463	-63.1%	47,317	-6.3%	58,920	-5.9%	402	-58.7%	6,113	-34.2%	156,546	-13.4%
新潟	55,346	-0.2%	29,077	-32.7%	106,396	15.9%	161,939	7.1%	57	-48.4%	11,253	52.0%	364,070	4.2%
甲信越計	106,445	4.3%	58,063	-27.4%	217,312	2.3%	258,139	0.0%	920	-45.5%	21,318	-0.4%	662,200	-2.0%
富山	24,263	6.5%	34,329	-55.5%	34,042	-7.4%	35,858	-21.7%	634	89.5%	19,510	220.4%	148,639	-21.3%
石川	15,378	-28.8%	28,887	7.9%	37,728	-4.9%	53,363	14.1%	988	-42.1%	1,859	-62.2%	138,205	-2.3%
福井	22,029	27.3%	21,555	-3.3%	42,012	-11.9%	34,372	-2.3%	62	-79.3%	4,069	72.3%	124,101	-0.8%
北陸計	61,670	0.0%	84,771	-32.8%	113,784	-8.3%	123,594	-3.2%	1,686	-28.1%	25,439	90.3%	410,947	-9.8%
静岡	50,431	8.1%	53,003	-56.5%	74,638	-2.0%	119,423	-3.2%	749	-37.9%	18,678	-35.3%	316,924	-20.4%
愛知	48,768	-9.9%	58,322	-9.1%	94,780	-6.1%	188,412	-9.4%	10,994	-2.4%	21,734	-37.3%	423,012	-10.6%
岐阜	36,753	-6.5%	15,484	144.1%	52,551	0.4%	71,067	-19.9%	1,318	74.7%	3,118	-31.1%	180,293	-6.1%
三重	53,214	8.6%	9,814	-30.2%	56,347	-0.5%	54,658	-24.9%	38	-95.6%	8,696	-9.6%	182,769	-9.9%
東海計	189,167	0.0%	136,624	-33.8%	278,318	-2.7%	433,561	-12.1%	13,100	-7.1%	52,227	-32.7%	1,103,000	-12.9%

(単位：百万円，%)

発注者 工事場所	国		独立行政法人等		都道府県		市区町村		地方公社		その他		合計	
	請負金額	増減率	請負金額	増減率	請負金額	増減率	請負金額	増減率	請負金額	増減率	請負金額	増減率	請負金額	増減率
滋 賀	10,354	-8.5%	8,824	40.1%	25,667	-18.3%	40,359	5.1%	1,866	16.9%	15,199	77.3%	102,271	4.8%
京 都	30,018	41.9%	19,824	-27.2%	36,998	8.9%	68,422	-14.2%	1,273	-48.1%	10,874	43.4%	167,411	-2.8%
大 阪	34,399	-12.1%	74,636	77.8%	72,338	-28.6%	173,434	-10.0%	5,112	-18.2%	34,998	30.4%	394,920	-3.3%
兵 庫	33,216	-27.4%	16,989	-27.5%	94,280	-2.8%	96,674	-24.1%	5,059	-43.1%	6,934	-40.4%	253,153	-19.4%
奈 良	26,880	13.1%	2,157	-38.7%	27,147	3.7%	26,065	-15.7%	294	-26.7%	1,267	-38.1%	83,813	-3.5%
和 歌 山	51,504	99.9%	2,151	-49.4%	56,682	10.1%	46,589	2.8%	1,159	1159.0%	3,390	-17.3%	161,477	23.3%
近 畿 計	186,372	11.7%	124,583	16.7%	313,115	-8.3%	451,545	-12.2%	14,765	-25.0%	72,665	19.6%	1,163,048	-3.9%
鳥 取	18,062	-39.2%	1,658	102.9%	35,089	-3.6%	22,121	-10.3%	452	1635.5%	4,264	57.8%	81,649	-13.4%
島 根	30,214	-14.8%	4,964	-28.9%	64,515	-9.3%	36,755	-31.9%	366	-57.9%	6,380	19.8%	143,197	-17.6%
岡 山	14,730	-7.3%	9,635	80.9%	39,837	0.0%	63,074	-12.6%	68	-71.5%	4,566	-10.5%	131,912	-4.8%
広 島	46,188	7.9%	9,735	20.5%	41,872	-22.4%	106,596	0.7%	5,513	-20.9%	3,472	-27.1%	213,380	-4.0%
山 口	55,150	34.7%	4,701	-24.7%	54,592	-20.3%	47,908	-14.2%	232	-36.4%	8,095	128.8%	170,680	-2.7%
中 国 計	164,347	-0.3%	30,695	11.8%	235,907	-12.6%	276,456	-11.5%	6,633	-21.7%	26,780	24.9%	740,820	-7.9%
徳 島	22,427	13.0%	6,734	73.5%	41,333	-1.3%	37,370	7.6%	66	321.2%	2,961	155.8%	110,894	9.2%
香 川	6,567	-42.3%	1,809	-22.2%	33,188	9.4%	38,213	-4.8%	66	20.7%	987	290.9%	80,832	-4.3%
愛 媛	20,867	-19.9%	4,013	14.6%	40,902	-12.2%	65,444	-3.5%	91	294.6%	5,991	-36.8%	137,310	-10.5%
高 知	38,382	22.2%	1,438	-23.2%	47,641	9.8%	28,805	-29.6%	11	-97.1%	6,887	82.9%	123,168	1.1%
四 国 計	88,244	-0.5%	13,996	20.8%	163,066	0.5%	169,835	-7.5%	237	-53.4%	16,826	14.8%	452,206	-2.0%
福 岡	41,502	-35.3%	26,630	3.9%	85,817	-10.4%	154,443	-9.6%	7,094	36.5%	20,083	-27.6%	335,571	-13.8%
佐 賀	14,906	-34.9%	3,936	32.4%	30,396	-20.5%	33,976	-0.1%	114	-13.8%	13,708	245.0%	97,039	-5.1%
長 崎	18,088	-18.2%	9,882	19.6%	63,704	-12.0%	63,581	-4.7%	1,033	-3.8%	4,352	6.4%	160,643	-8.1%
熊 本	24,930	-3.6%	2,999	-19.4%	51,921	-19.4%	88,094	-7.5%	283	147.2%	5,827	-1.4%	174,057	-10.8%
大 分	28,377	34.9%	10,329	-24.0%	50,527	-8.9%	42,363	-5.9%	162	-68.0%	3,608	-62.5%	135,369	-6.8%
宮 崎	30,857	-29.0%	15,615	5.0%	41,790	-20.8%	38,110	-14.0%	688	-2.4%	2,747	23.8%	129,809	-18.0%
鹿 児 島	44,607	7.6%	4,641	6.1%	85,173	-8.0%	61,060	-19.3%	5,290	372.1%	5,374	12.8%	206,148	-6.3%
沖 縄	54,850	-8.1%	3,312	-55.6%	75,889	-14.3%	66,737	-19.7%	1,029	-27.8%	13,277	80.7%	215,097	-13.1%
九 州 計	258,120	-14.2%	77,348	-4.4%	485,222	-13.4%	548,369	-10.8%	15,697	52.8%	68,978	5.1%	1,453,737	-11.0%
そ の 他	1,149	19.1%	42,475	72.5%	0	—	0	—	0	—	38,117	9.1%	81,743	35.0%
合 計	2,012,667	6.1%	1,066,270	-6.0%	3,528,377	1.7%	3,856,735	-5.3%	117,998	-6.8%	642,863	9.7%	11,224,912	-0.5%

2. 工事場所別・工事目的別保証取扱高（請負金額）

工事目的 工事場所	国土保全		第一次産業		産業基盤		生活基盤		合計	
	請負金額	増減率	請負金額	増減率	請負金額	増減率	請負金額	増減率	請負金額	増減率
北海道	101,098	-21.4%	100,457	-24.4%	312,878	-8.3%	235,155	8.5%	749,589	-8.5%
青森	25,467	11.1%	29,585	33.8%	75,897	7.5%	55,241	-25.6%	186,191	-2.0%
岩手	36,344	27.0%	29,305	44.0%	102,476	71.5%	111,168	83.7%	279,295	65.0%
宮城	67,122	227.5%	50,058	117.1%	126,908	59.5%	225,961	179.5%	470,050	130.4%
秋田	15,965	-9.2%	12,377	-31.5%	40,600	-10.5%	36,021	-29.4%	104,964	-20.5%
山形	16,633	14.6%	11,405	6.1%	52,247	-7.6%	52,544	-20.1%	132,831	-10.0%
福島	22,443	100.4%	25,579	72.9%	106,559	32.5%	94,545	20.8%	249,127	34.9%
東北計	183,976	59.5%	158,311	45.1%	504,690	28.6%	575,482	40.1%	1,422,460	38.4%
茨城	40,281	127.8%	21,401	35.1%	96,916	24.8%	177,135	15.7%	335,735	27.0%
栃木	38,712	32.4%	9,330	11.7%	41,515	-25.4%	72,113	-1.7%	161,671	-3.0%
群馬	13,620	4.0%	15,133	-8.1%	57,740	-11.1%	62,887	-11.3%	149,382	-9.7%
埼玉	27,345	15.8%	7,784	-40.0%	91,342	15.0%	220,454	-0.2%	346,927	3.0%
千葉	29,170	58.5%	13,948	19.2%	137,463	41.1%	175,211	-7.1%	355,793	12.5%
東京	36,370	-17.6%	3,321	-59.0%	255,889	-7.7%	815,225	-0.5%	1,110,807	-3.3%
神奈川	29,997	-3.5%	5,530	-25.7%	197,107	22.7%	292,204	7.4%	524,840	11.4%
関東計	215,498	21.6%	76,451	-5.5%	877,975	8.0%	1,815,232	0.9%	2,985,158	4.0%
山梨	21,851	14.8%	12,374	2.0%	66,982	11.1%	40,375	-25.3%	141,583	-2.7%
長野	32,499	-4.6%	9,922	-3.0%	52,518	-21.4%	61,605	-11.6%	156,546	-13.4%
新潟	57,862	58.6%	44,923	10.3%	106,228	-8.9%	155,056	-0.2%	364,070	4.2%
甲信越計	112,214	25.3%	67,219	6.5%	225,729	-7.4%	257,037	-7.9%	662,200	-2.0%
富山	13,917	-0.4%	15,978	21.7%	69,925	-36.9%	48,818	-4.3%	148,639	-21.3%
石川	11,683	-7.0%	8,765	-22.6%	62,011	-5.1%	55,745	6.8%	138,205	-2.3%
福井	11,246	1.4%	18,968	-25.8%	59,188	10.9%	34,698	-1.1%	124,101	-0.8%
北陸計	36,847	-2.1%	43,711	-12.6%	191,125	-16.7%	139,261	0.7%	410,947	-9.8%
静岡	34,939	2.5%	21,576	7.9%	137,196	-35.6%	123,212	-6.0%	316,924	-20.4%
愛知	33,523	-2.5%	21,337	-15.0%	154,435	-7.4%	213,716	-13.5%	423,012	-10.6%
岐阜	21,394	-6.4%	16,144	-19.8%	72,583	17.7%	70,170	-19.7%	180,293	-6.1%
三重	28,815	24.6%	15,017	6.0%	77,963	0.8%	60,973	-31.0%	182,769	-9.9%
東海計	118,673	3.7%	74,074	-6.7%	442,178	-14.7%	468,073	-15.5%	1,103,000	-12.9%

(単位：百万円，%)

工事目的 工事場所	国土保全		第一次産業		産業基盤		生活基盤		合計	
	請負金額	増減率	請負金額	増減率	請負金額	増減率	請負金額	増減率	請負金額	増減率
滋 賀	8,269	-3.3%	3,516	-34.0%	33,335	7.9%	57,149	8.2%	102,271	4.8%
京 都	14,855	6.5%	4,832	-4.3%	54,149	-4.4%	93,573	-3.0%	167,411	-2.8%
大 阪	30,370	24.9%	842	-22.5%	145,444	13.1%	218,262	-14.2%	394,920	-3.3%
兵 庫	39,492	-8.0%	12,973	-11.0%	77,918	-21.7%	122,768	-21.8%	253,153	-19.4%
奈 良	11,246	-4.9%	6,905	19.0%	33,448	9.4%	32,213	-16.6%	83,813	-3.5%
和 歌 山	21,347	68.5%	7,514	-32.2%	82,434	43.7%	50,181	0.6%	161,477	23.3%
近 畿 計	125,581	9.9%	36,585	-14.8%	426,731	5.7%	574,149	-11.5%	1,163,048	-3.9%
鳥 取	12,312	-49.6%	4,934	-27.1%	29,392	-7.6%	35,010	11.8%	81,649	-13.4%
島 根	24,014	-9.2%	16,026	-13.3%	57,421	-18.7%	45,735	-21.3%	143,197	-17.6%
岡 山	15,710	12.4%	8,530	0.5%	45,182	8.1%	62,489	-15.9%	131,912	-4.8%
広 島	19,324	-20.4%	6,728	-29.5%	88,984	-2.8%	98,342	1.3%	213,380	-4.0%
山 口	15,626	-14.7%	10,854	-28.1%	71,123	-7.8%	73,076	12.7%	170,680	-2.7%
中 国 計	86,987	-19.1%	47,074	-19.4%	292,103	-6.6%	314,654	-3.4%	740,820	-7.9%
徳 島	16,007	-11.3%	8,775	2.0%	35,816	-5.7%	50,294	36.3%	110,894	9.2%
香 川	10,898	9.6%	6,277	11.5%	21,925	-4.0%	41,731	-9.4%	80,832	-4.3%
愛 媛	19,824	1.4%	13,695	1.2%	45,628	-17.9%	58,162	-10.2%	137,310	-10.5%
高 知	24,550	34.4%	12,182	1.1%	48,562	0.0%	37,872	-11.8%	123,168	1.1%
四 国 計	71,281	8.3%	40,930	2.8%	151,932	-7.9%	188,061	-1.4%	452,206	-2.0%
福 岡	30,582	-23.3%	16,233	-23.5%	124,338	-8.1%	164,417	-14.7%	335,571	-13.8%
佐 賀	9,480	-47.5%	12,717	-25.0%	29,370	-5.6%	45,470	25.9%	97,039	-5.1%
長 崎	14,008	-17.2%	18,959	-15.9%	55,148	-14.4%	72,527	2.4%	160,643	-8.1%
熊 本	20,118	-20.7%	16,293	-30.5%	55,078	-11.5%	82,566	-1.9%	174,057	-10.8%
大 分	16,908	-35.0%	11,940	8.2%	61,192	5.8%	45,328	-10.0%	135,369	-6.8%
宮 崎	13,536	-17.7%	12,872	-47.5%	65,108	-9.5%	38,291	-15.7%	129,809	-18.0%
鹿 児 島	27,218	-19.0%	35,090	-14.6%	81,652	-2.7%	62,187	1.2%	206,148	-6.3%
沖 縄	16,160	-2.8%	24,551	-1.9%	76,190	-0.7%	98,194	-24.0%	215,097	-13.1%
九 州 計	148,013	-23.3%	148,658	-20.0%	548,081	-6.1%	608,983	-9.2%	1,453,737	-11.0%
そ の 他	3,058	77.4%	4,254	-11.1%	21,415	11.7%	53,014	52.0%	81,743	35.0%
合 計	1,203,231	5.1%	797,731	-5.8%	3,994,843	-0.7%	5,229,105	-0.7%	11,224,912	-0.5%

3. 工事場所別・工種別保証取扱高（請負金額）

工事種類 工事場所	土木		建築		電気		管		その他		合計	
	請負金額	増減率	請負金額	増減率	請負金額	増減率	請負金額	増減率	請負金額	増減率	請負金額	増減率
北海道	468,133	-19.0%	122,533	11.0%	48,976	53.5%	22,163	2.0%	87,781	12.9%	749,589	-8.5%
青森	135,691	6.7%	25,943	-35.6%	9,114	25.5%	5,233	-26.0%	10,209	24.8%	186,191	-2.0%
岩手	189,918	67.9%	42,591	64.1%	11,336	-17.4%	5,829	4.6%	29,619	173.3%	279,295	65.0%
宮城	320,056	145.6%	63,676	87.9%	23,862	45.2%	13,656	43.1%	48,798	253.7%	470,050	130.4%
秋田	75,067	-12.9%	17,522	-41.5%	3,989	-11.7%	3,384	-35.3%	4,999	-17.8%	104,964	-20.5%
山形	86,635	2.5%	24,656	-29.9%	7,562	-34.1%	4,429	-45.5%	9,546	15.1%	132,831	-10.0%
福島	182,852	51.1%	30,279	-14.2%	12,088	-7.0%	6,363	-17.5%	17,542	129.3%	249,127	34.9%
東北計	990,222	49.5%	204,671	2.1%	67,954	2.3%	38,896	-10.1%	120,716	120.1%	1,422,460	38.4%
茨城	208,946	43.9%	79,434	9.9%	13,078	-6.6%	8,047	-2.5%	26,227	6.7%	335,735	27.0%
栃木	104,447	-0.8%	36,444	-5.0%	7,855	-32.3%	6,665	19.1%	6,258	9.0%	161,671	-3.0%
群馬	93,662	-11.2%	27,690	-14.3%	6,050	-5.2%	6,503	-19.4%	15,475	18.1%	149,382	-9.7%
埼玉	190,869	2.6%	81,397	11.6%	29,157	9.1%	19,882	-21.6%	25,619	-0.8%	346,927	3.0%
千葉	225,295	30.5%	70,678	-13.0%	24,405	-9.6%	16,203	-12.7%	19,209	15.4%	355,793	12.5%
東京	506,700	7.7%	314,570	-23.5%	112,964	9.2%	79,109	-6.6%	97,461	22.7%	1,110,807	-3.3%
神奈川	306,757	5.6%	127,023	45.5%	38,264	-1.7%	24,371	11.2%	28,424	-12.8%	524,840	11.4%
関東計	1,636,680	10.9%	737,239	-7.3%	231,776	1.6%	160,782	-6.8%	218,678	10.5%	2,985,158	4.0%
山梨	106,282	10.5%	16,949	-29.3%	4,993	-55.2%	3,268	-7.4%	10,089	-5.8%	141,583	-2.7%
長野	104,169	-9.3%	31,464	-14.4%	7,917	-48.9%	5,287	7.5%	7,707	-12.1%	156,546	-13.4%
新潟	230,231	6.4%	67,634	-3.5%	20,159	-25.8%	16,114	89.4%	29,931	10.4%	364,070	4.2%
甲信越計	440,683	3.1%	116,048	-11.3%	33,070	-38.5%	24,669	45.5%	47,728	2.4%	662,200	-2.0%
富山	100,050	-29.7%	32,360	18.8%	6,457	-38.1%	4,929	22.6%	4,841	-0.8%	148,639	-21.3%
石川	87,246	-14.0%	32,192	39.4%	7,773	-0.2%	3,827	11.9%	7,165	25.6%	138,205	-2.3%
福井	92,864	1.0%	15,840	-4.9%	6,410	-0.4%	2,912	40.9%	6,074	-23.8%	124,101	-0.8%
北陸計	280,161	-16.5%	80,393	20.0%	20,641	-16.3%	11,669	22.7%	18,081	-2.6%	410,947	-9.8%
静岡	213,829	-17.3%	54,254	-23.1%	17,499	-56.2%	8,465	-30.6%	22,875	37.0%	316,924	-20.4%
愛知	275,739	-9.4%	78,918	-14.1%	27,768	-9.3%	17,405	-21.7%	23,180	-3.6%	423,012	-10.6%
岐阜	128,055	5.8%	29,957	-23.8%	9,583	-5.9%	5,891	-13.9%	6,805	-53.5%	180,293	-6.1%
三重	136,860	0.2%	19,817	-43.9%	7,762	-8.4%	4,124	-59.5%	14,204	15.3%	182,769	-9.9%
東海計	754,484	-8.1%	182,948	-22.8%	62,615	-29.8%	35,886	-30.3%	67,065	-1.0%	1,103,000	-12.9%

(単位：百万円，%)

工事種類 工事場所	土木		建築		電気		管		その他		合計	
	請負金額	増減率	請負金額	増減率	請負金額	増減率	請負金額	増減率	請負金額	増減率	請負金額	増減率
滋 賀	50,613	-9.4%	29,431	30.8%	8,253	6.3%	8,152	16.4%	5,820	30.7%	102,271	4.8%
京 都	92,361	-4.8%	43,037	-10.6%	12,277	11.7%	7,129	-5.3%	12,605	48.3%	167,411	-2.8%
大 阪	204,251	4.8%	90,338	-21.9%	45,168	4.1%	18,338	-31.6%	36,822	33.6%	394,920	-3.3%
兵 庫	152,927	-12.7%	55,536	-26.6%	16,649	-27.9%	17,493	-33.1%	10,546	-23.7%	253,153	-19.4%
奈 良	58,299	7.2%	17,315	-19.7%	2,297	-45.5%	1,375	-50.2%	4,525	15.9%	83,813	-3.5%
和 歌 山	120,517	33.0%	24,668	-3.2%	4,500	-10.8%	3,347	4.5%	8,443	26.4%	161,477	23.3%
近 畿 計	678,972	1.6%	260,327	-15.8%	89,147	-5.7%	55,836	-24.0%	78,764	21.3%	1,163,048	-3.9%
鳥 取	51,895	-23.1%	18,411	23.1%	4,316	-18.3%	3,469	33.1%	3,556	-11.9%	81,649	-13.4%
島 根	99,433	-14.3%	23,523	-17.2%	6,166	-45.7%	6,940	-29.4%	7,132	-11.5%	143,197	-17.6%
岡 山	81,534	1.7%	23,265	-24.3%	8,356	5.4%	11,540	3.2%	7,216	-15.3%	131,912	-4.8%
広 島	138,420	-9.9%	44,327	33.3%	15,460	7.5%	6,929	-14.7%	8,242	-36.4%	213,380	-4.0%
山 口	93,375	-13.2%	40,937	24.4%	12,162	-12.3%	14,045	13.6%	10,159	16.5%	170,680	-2.7%
中 国 計	464,659	-11.5%	150,466	7.2%	46,462	-12.0%	42,925	-2.7%	36,306	-14.1%	740,820	-7.9%
徳 島	60,594	-6.6%	29,646	43.6%	5,340	43.0%	6,050	34.3%	9,261	19.3%	110,894	9.2%
香 川	47,251	5.1%	20,367	-9.3%	4,940	-47.4%	4,402	-26.6%	3,871	132.4%	80,832	-4.3%
愛 媛	82,353	-13.0%	35,370	1.4%	4,422	-52.3%	6,936	-12.1%	8,227	22.1%	137,310	-10.5%
高 知	87,023	14.1%	17,831	-24.0%	5,387	-48.8%	7,109	10.1%	5,815	14.2%	123,168	1.1%
四 国 計	277,223	-1.3%	103,216	1.8%	20,090	-39.0%	24,499	-1.4%	27,175	27.8%	452,206	-2.0%
福 岡	211,188	-14.2%	63,580	-10.3%	26,049	-13.3%	16,972	-13.6%	17,781	-21.3%	335,571	-13.8%
佐 賀	61,547	-19.1%	21,409	55.1%	4,976	7.5%	3,525	82.5%	5,579	-3.9%	97,039	-5.1%
長 崎	95,583	-10.0%	33,322	-3.4%	9,503	-28.8%	13,542	10.6%	8,691	3.7%	160,643	-8.1%
熊 本	110,844	-7.4%	35,094	-18.7%	8,861	-42.8%	10,300	33.3%	8,957	-1.6%	174,057	-10.8%
大 分	90,604	-1.1%	24,846	-18.6%	8,590	-11.5%	5,366	-22.0%	5,962	-8.6%	135,369	-6.8%
宮 崎	99,715	-14.7%	12,716	-35.3%	6,538	-31.5%	3,862	-29.8%	6,975	2.5%	129,809	-18.0%
鹿 児 島	151,898	-5.2%	30,826	8.4%	7,524	-48.2%	5,997	-8.1%	9,902	-4.5%	206,148	-6.3%
沖 縄	129,793	-7.4%	45,471	-16.3%	14,696	-21.4%	14,079	-37.3%	11,056	-8.4%	215,097	-13.1%
九 州 計	951,174	-10.0%	267,268	-9.5%	86,740	-25.2%	73,646	-11.2%	74,906	-8.3%	1,453,737	-11.0%
そ の 他	31,190	12.6%	5,873	-6.6%	0	—	0	—	44,678	68.5%	81,743	35.0%
合 計	6,973,586	1.7%	2,230,986	-6.8%	707,475	-10.5%	490,977	-9.2%	821,885	17.4%	11,224,912	-0.5%

4. 工事場所別・資本金別保証取扱高（請負金額）

工事場所	資本金階層		個人		1,000万円未満		5,000万円未満		1億円未満	
	請負金額	増減率	請負金額	増減率	請負金額	増減率	請負金額	増減率	請負金額	増減率
北海道	339	78.6%	9,589	-6.0%	246,101	-6.7%	85,833	-16.0%		
青森	468	80.6%	4,548	14.6%	76,101	-4.0%	28,747	25.8%		
岩手	626	-12.1%	8,629	-7.1%	93,859	32.6%	36,885	56.4%		
宮城	557	34.8%	9,130	30.3%	141,322	68.6%	57,785	107.4%		
秋田	252	10.4%	4,189	-0.7%	53,802	-15.0%	8,730	-24.3%		
山形	222	-3.5%	2,773	-13.9%	63,229	-3.6%	34,969	4.4%		
福島	506	112.2%	14,018	119.5%	113,178	36.1%	36,483	26.4%		
東北計	2,634	26.4%	43,290	27.0%	541,494	21.4%	203,600	37.4%		
茨城	960	34.6%	10,293	23.2%	138,855	35.1%	35,653	44.1%		
栃木	60	-27.6%	6,735	9.7%	75,561	3.6%	21,334	11.3%		
群馬	265	-6.7%	4,070	-7.7%	75,406	-11.1%	24,868	-2.8%		
埼玉	138	-9.5%	7,608	3.4%	103,381	0.4%	53,576	-1.9%		
千葉	42	-73.7%	5,244	-8.9%	117,791	12.4%	38,479	19.0%		
東京	315	-28.9%	11,962	16.4%	231,416	13.0%	85,272	-4.5%		
神奈川	294	63.2%	17,636	8.6%	146,613	-5.7%	37,486	3.9%		
関東計	2,077	2.8%	63,550	8.6%	889,026	7.3%	296,671	5.3%		
山梨	647	-13.2%	8,375	-5.4%	67,701	-9.0%	11,455	10.4%		
長野	231	34.2%	3,742	-4.1%	62,815	-8.9%	33,129	-9.3%		
新潟	283	-28.1%	8,845	47.3%	151,286	14.5%	48,031	4.7%		
甲信越計	1,162	-11.4%	20,964	11.7%	281,802	2.3%	92,616	-0.2%		
富山	1,090	-6.9%	3,418	-3.9%	51,969	-1.9%	15,639	29.4%		
石川	507	5.7%	2,571	-7.1%	60,975	-8.9%	12,911	1.0%		
福井	807	-16.8%	4,406	-13.3%	49,280	-5.0%	10,623	8.4%		
北陸計	2,406	-8.2%	10,397	-8.9%	162,225	-5.5%	39,175	13.0%		
静岡	1,265	7.7%	9,744	-5.7%	137,716	-6.3%	26,428	-11.8%		
愛知	838	-23.7%	5,335	3.2%	146,030	-1.7%	46,085	-19.2%		
岐阜	349	53.8%	4,405	12.5%	85,114	-6.3%	15,451	0.6%		
三重	1,720	9.9%	5,955	1.4%	79,418	-5.6%	23,639	9.3%		
東海計	4,173	2.6%	25,441	0.6%	448,279	-4.7%	111,605	-10.0%		

(単位：百万円，%)

3億円未満		10億円未満		10億円以上		共同企業体		合計	
請負金額	増減率	請負金額	増減率	請負金額	増減率	請負金額	増減率	請負金額	増減率
45,228	-12.0%	25,620	2.5%	73,861	-3.9%	263,016	-9.2%	749,589	-8.5%
7,655	40.1%	2,845	31.8%	22,248	0.3%	43,575	-19.0%	186,191	-2.0%
23,255	118.8%	10,778	71.6%	32,084	41.3%	73,176	189.7%	279,295	65.0%
24,497	77.9%	37,844	280.6%	105,856	201.9%	93,054	256.4%	470,050	130.4%
1,508	-33.2%	1,877	7.2%	16,424	-22.8%	18,179	-33.7%	104,964	-20.5%
1,798	-9.7%	5,447	-6.3%	13,964	-23.0%	10,425	-45.5%	132,831	-10.0%
15,507	159.4%	10,559	73.9%	32,255	4.9%	26,618	14.4%	249,127	34.9%
74,224	85.1%	69,352	116.6%	222,833	48.5%	265,030	51.5%	1,422,460	38.4%
21,459	56.9%	13,626	15.7%	65,618	13.6%	49,267	10.7%	335,735	27.0%
3,824	-7.0%	3,072	35.2%	18,439	-21.7%	32,643	-15.0%	161,671	-3.0%
6,046	7.0%	5,864	27.2%	14,459	-17.3%	18,401	-18.4%	149,382	-9.7%
37,313	4.5%	28,585	42.6%	89,891	24.5%	26,431	-39.7%	346,927	3.0%
19,658	25.5%	15,118	9.5%	103,703	-2.9%	55,755	51.6%	355,793	12.5%
48,270	12.4%	48,962	27.6%	358,944	-1.3%	325,662	-18.4%	1,110,807	-3.3%
21,774	3.8%	21,849	-15.7%	131,437	10.9%	147,749	51.0%	524,840	11.4%
158,346	14.1%	137,079	17.4%	782,494	2.9%	655,912	-4.0%	2,985,158	4.0%
4,603	-5.6%	1,720	-25.4%	10,043	-14.8%	37,037	15.1%	141,583	-2.7%
5,116	-28.1%	7,259	0.2%	27,347	-34.0%	16,903	9.0%	156,546	-13.4%
14,273	-8.6%	11,557	4.3%	59,004	-12.1%	70,788	-0.4%	364,070	4.2%
23,993	-13.1%	20,536	-0.4%	96,394	-19.9%	124,728	5.0%	662,200	-2.0%
5,864	143.0%	5,690	248.5%	18,897	-23.5%	46,067	-49.0%	148,639	-21.3%
5,620	54.1%	2,702	35.3%	13,414	-30.7%	39,500	18.0%	138,205	-2.3%
2,665	-19.0%	4,490	74.7%	27,372	5.3%	24,454	-4.3%	124,101	-0.8%
14,150	51.3%	12,884	107.8%	59,684	-14.8%	110,022	-26.4%	410,947	-9.8%
29,840	8.4%	8,097	-49.3%	68,361	-38.2%	35,471	-36.0%	316,924	-20.4%
25,466	-21.9%	26,680	4.9%	112,505	-7.0%	60,069	-26.9%	423,012	-10.6%
6,126	-21.8%	10,881	17.9%	29,899	-19.9%	28,064	3.0%	180,293	-6.1%
5,432	-25.5%	8,257	32.5%	35,632	1.0%	22,712	-44.6%	182,769	-9.9%
66,865	-11.2%	53,916	-5.2%	246,398	-19.0%	146,319	-28.9%	1,103,000	-12.9%

4. 工事場所別・資本金別保証取扱高（請負金額）

資本金階層 工事場所		個人		1,000万円未満		5,000万円未満		1億円未満	
		請負金額	増減率	請負金額	増減率	請負金額	増減率	請負金額	増減率
滋賀		1,941	12.1%	2,331	-3.7%	32,551	-11.2%	16,217	-5.3%
京都		1,907	-11.2%	2,853	-68.5%	57,121	-7.9%	20,441	1.9%
大阪		3,417	-22.6%	6,999	-6.5%	101,487	-7.9%	50,990	-2.8%
兵庫		2,831	-13.2%	6,393	-5.6%	102,071	-9.1%	47,590	-12.1%
奈良		2,462	-12.7%	487	-2.3%	20,541	-13.3%	13,106	-2.4%
和歌山		9,947	7.1%	3,330	11.2%	63,816	13.8%	16,865	-3.6%
近畿計		22,506	-4.9%	22,395	-23.4%	377,589	-5.8%	165,213	-5.5%
鳥取		73	97.8%	3,068	8.7%	41,482	7.1%	7,023	-27.2%
島根		588	44.5%	5,810	-0.7%	62,745	-13.6%	19,499	-20.7%
岡山		321	0.2%	4,287	-2.8%	70,843	-7.3%	12,763	-10.4%
広島		340	-23.8%	6,571	-22.0%	71,004	-18.6%	26,161	1.5%
山口		361	-7.7%	7,070	-17.0%	59,581	-13.6%	17,484	-1.1%
中国計		1,685	5.1%	26,807	-10.7%	305,656	-11.2%	82,931	-9.8%
徳島		374	3.0%	4,428	-7.2%	46,076	-4.1%	15,630	6.8%
香川		119	-4.9%	1,686	-18.1%	41,730	2.1%	8,291	2.4%
愛媛		219	-18.6%	4,489	-16.0%	76,982	-5.7%	9,172	-12.2%
高知		744	-18.3%	7,767	12.5%	61,017	-1.7%	6,658	-3.9%
四国計		1,458	-12.7%	18,371	-3.7%	225,805	-2.9%	39,753	-0.9%
福岡		7,089	-10.4%	21,744	-9.8%	141,753	-9.2%	34,521	-18.1%
佐賀		292	150.7%	2,075	-17.1%	43,359	-16.1%	7,252	-22.7%
長崎		780	-33.2%	9,322	-5.5%	75,169	-10.9%	18,547	0.8%
熊本		1,017	-21.4%	9,334	-18.0%	66,713	-16.9%	31,950	-9.5%
大分		479	18.8%	9,982	6.3%	59,459	-12.0%	11,546	8.3%
宮崎		717	-19.0%	9,192	-6.9%	55,773	-6.7%	13,962	-24.2%
鹿児島		405	-3.3%	14,271	-5.8%	114,341	-6.6%	19,350	-10.7%
沖縄		1,898	-15.8%	7,714	-10.5%	99,612	-6.5%	10,132	-6.7%
九州計		12,680	-12.3%	83,637	-8.0%	656,183	-10.0%	147,264	-11.8%
その他		0	—	930	35.1%	6,400	53.4%	7,513	64.0%
合計		51,125	-4.8%	325,377	-0.9%	4,140,567	-0.6%	1,272,178	0.8%

(単位：百万円，%)

3億円未満		10億円未満		10億円以上		共同企業体		合計	
請負金額	増減率	請負金額	増減率	請負金額	増減率	請負金額	増減率	請負金額	増減率
4,041	-20.8%	9,700	9.6%	24,480	41.3%	11,007	31.0%	102,271	4.8%
4,364	51.1%	12,355	47.4%	30,222	-10.2%	38,144	12.3%	167,411	-2.8%
16,225	19.1%	18,517	-10.8%	121,279	0.6%	76,003	-3.5%	394,920	-3.3%
6,830	-3.1%	16,426	-31.0%	42,049	-34.1%	28,960	-32.4%	253,153	-19.4%
2,373	17.0%	5,000	-22.8%	21,879	4.0%	17,962	6.7%	83,813	-3.5%
1,666	-8.9%	14,224	16.1%	43,513	113.1%	8,112	-23.6%	161,477	23.3%
35,500	9.2%	76,225	-5.3%	283,425	2.4%	180,191	-5.9%	1,163,048	-3.9%
5,178	22.9%	1,282	-36.7%	7,723	-65.3%	15,818	8.2%	81,649	-13.4%
10,845	1.4%	5,439	3.0%	16,005	-44.4%	22,262	-12.6%	143,197	-17.6%
5,329	9.0%	4,920	-11.0%	18,342	18.4%	15,104	-12.4%	131,912	-4.8%
10,299	-8.0%	6,879	-17.4%	62,066	20.1%	30,058	2.6%	213,380	-4.0%
8,515	-9.1%	7,983	-28.8%	42,791	22.3%	26,892	10.7%	170,680	-2.7%
40,168	-0.5%	26,505	-18.1%	146,928	-4.1%	110,136	-0.7%	740,820	-7.9%
1,630	71.2%	1,637	-27.4%	16,751	30.1%	24,365	38.3%	110,894	9.2%
2,611	-1.7%	2,456	-43.4%	7,855	-47.3%	16,081	41.0%	80,832	-4.3%
3,529	7.4%	4,919	-29.9%	13,190	-41.6%	24,807	8.5%	137,310	-10.5%
5,638	49.1%	2,866	-55.0%	13,471	5.1%	25,003	13.4%	123,168	1.1%
13,410	25.6%	11,880	-40.5%	51,268	-18.9%	90,258	22.1%	452,206	-2.0%
9,017	25.4%	14,015	14.2%	67,483	-18.1%	39,945	-29.9%	335,571	-13.8%
5,785	9.5%	5,298	-18.9%	7,629	-21.2%	25,345	48.6%	97,039	-5.1%
4,065	-40.1%	2,653	-27.9%	15,217	-36.8%	34,887	32.1%	160,643	-8.1%
2,554	-36.0%	3,103	-18.4%	20,326	-10.9%	39,058	7.5%	174,057	-10.8%
5,748	8.0%	4,725	-38.6%	26,942	-10.5%	16,486	17.3%	135,369	-6.8%
2,817	-17.8%	4,477	7.6%	24,076	-42.5%	18,791	-5.6%	129,809	-18.0%
2,085	-5.5%	5,351	-26.1%	22,434	-10.6%	27,907	7.8%	206,148	-6.3%
8,199	7.0%	4,222	-9.6%	13,027	-36.9%	70,289	-18.6%	215,097	-13.1%
40,273	-3.8%	43,847	-12.4%	197,136	-23.2%	272,713	-3.6%	1,453,737	-11.0%
4,152	3.1%	3,061	2.1%	26,715	0.4%	32,968	88.8%	81,743	35.0%
516,314	9.4%	480,910	8.5%	2,187,141	-3.1%	2,251,297	-2.1%	11,224,912	-0.5%

5. 工事場所別・請負金額別保証取扱高（請負金額）

請負金額階層 工事場所	500万円未満		1,000万円未満		2,000万円未満		5,000万円未満		1億円未満	
	請負金額	増減率	請負金額	増減率	請負金額	増減率	請負金額	増減率	請負金額	増減率
北海道	9,250	-9.1%	28,593	-5.7%	57,789	-3.4%	111,367	-2.5%	109,115	-13.5%
青森	1,615	-5.4%	5,856	-6.3%	14,753	-8.1%	40,112	7.1%	25,428	-2.2%
岩手	4,005	3.7%	8,242	-0.5%	16,755	15.8%	39,351	12.7%	41,044	32.1%
宮城	5,610	8.1%	11,507	10.1%	26,664	45.0%	66,678	88.6%	60,281	76.0%
秋田	1,233	-2.6%	4,831	-4.3%	10,084	-8.9%	23,053	-15.1%	18,274	-32.5%
山形	2,771	-5.4%	6,740	-2.8%	13,573	4.1%	24,327	-6.4%	24,150	0.7%
福島	3,918	9.1%	15,049	26.6%	25,784	24.8%	47,822	25.4%	38,214	29.6%
東北計	19,154	3.3%	52,228	6.9%	107,615	14.9%	241,344	21.3%	207,394	20.7%
茨城	2,305	15.7%	14,610	23.0%	30,778	20.2%	67,588	21.1%	53,844	32.0%
栃木	1,978	19.9%	9,878	11.7%	19,117	6.7%	37,708	-1.4%	20,201	-19.5%
群馬	6,062	-0.2%	13,673	1.0%	22,818	-4.6%	33,729	-14.5%	23,961	-7.2%
埼玉	3,771	2.4%	14,923	-3.2%	25,510	-4.6%	55,167	-1.8%	59,367	6.8%
千葉	3,202	0.4%	11,232	14.3%	25,058	6.4%	58,549	1.1%	48,904	22.6%
東京	5,145	-8.2%	10,871	-3.9%	26,909	-5.8%	84,423	3.3%	99,473	-0.6%
神奈川	4,675	-5.8%	17,701	-0.6%	32,804	-7.9%	66,789	-6.5%	56,981	-4.3%
関東計	27,139	-0.1%	92,891	4.8%	182,997	0.6%	403,956	0.8%	362,733	4.6%
山梨	3,954	5.7%	8,632	1.9%	15,130	-1.8%	29,497	-3.0%	23,820	-8.3%
長野	2,301	-5.2%	7,283	0.0%	13,587	-7.5%	30,840	-13.0%	28,432	-6.4%
新潟	5,902	28.2%	19,067	22.3%	34,353	19.2%	72,247	11.1%	66,132	13.1%
甲信越計	12,158	12.9%	34,983	11.6%	63,070	7.1%	132,584	1.3%	118,385	3.1%
富山	1,463	-4.5%	6,971	2.4%	15,604	-1.1%	24,811	4.8%	16,201	-8.8%
石川	2,644	5.9%	9,428	5.2%	15,895	-10.7%	28,888	-2.2%	16,435	-12.1%
福井	2,635	-10.3%	5,992	-21.2%	11,742	-14.6%	26,306	-7.4%	11,652	-13.6%
北陸計	6,743	-3.3%	22,393	-4.2%	43,242	-8.6%	80,006	-1.9%	44,290	-11.3%
静岡	5,832	-4.7%	14,528	-8.6%	27,378	1.5%	58,934	5.5%	46,963	-9.5%
愛知	2,882	11.5%	14,704	-1.7%	29,254	-5.5%	69,892	0.8%	71,088	-4.0%
岐阜	995	28.8%	8,431	14.3%	17,242	5.8%	37,100	6.4%	31,918	-2.3%
三重	2,161	12.2%	7,999	2.4%	13,542	-1.8%	32,726	4.3%	34,920	15.6%
東海計	11,871	4.1%	45,663	-0.8%	87,418	-0.7%	198,654	3.7%	184,891	-2.1%

(単位：百万円，%)

2億円未満		5億円未満		10億円未満		10億円以上		合計	
請負金額	増減率	請負金額	増減率	請負金額	増減率	請負金額	増減率	請負金額	増減率
142,930	-13.2%	158,588	-10.0%	42,835	-10.1%	89,118	-1.4%	749,589	-8.5%
25,269	1.3%	29,973	2.8%	13,355	-11.9%	29,826	-10.2%	186,191	-2.0%
40,682	50.7%	42,013	55.6%	19,622	195.6%	67,577	322.2%	279,295	65.0%
72,238	104.3%	103,738	211.6%	32,817	102.6%	90,513	484.2%	470,050	130.4%
19,363	14.1%	15,854	-13.6%	6,246	-19.6%	6,023	-65.2%	104,964	-20.5%
30,463	5.0%	20,436	-17.9%	8,083	-28.4%	2,284	-76.0%	132,831	-10.0%
39,459	50.1%	35,910	64.4%	20,364	67.9%	22,604	9.3%	249,127	34.9%
227,476	42.5%	247,927	60.4%	100,490	45.3%	218,829	95.0%	1,422,460	38.4%
47,161	50.6%	54,911	26.6%	31,912	29.4%	32,621	13.0%	335,735	27.0%
24,058	25.7%	16,628	-21.8%	12,289	1.6%	19,811	-11.5%	161,671	-3.0%
18,440	-5.3%	18,783	2.8%	9,065	45.8%	2,848	-77.4%	149,382	-9.7%
48,285	8.8%	54,306	-8.3%	28,485	-0.9%	57,108	21.6%	346,927	3.0%
47,440	15.1%	54,210	12.7%	32,972	-2.7%	74,223	26.8%	355,793	12.5%
138,118	5.1%	230,117	12.5%	155,925	11.8%	359,822	-19.4%	1,110,807	-3.3%
67,624	4.4%	73,515	-8.4%	54,893	10.5%	149,854	71.9%	524,840	11.4%
391,130	11.2%	502,473	5.8%	325,544	10.4%	696,290	-0.9%	2,985,158	4.0%
16,628	1.7%	14,205	-38.1%	7,864	11.3%	21,848	44.6%	141,583	-2.7%
26,301	-16.4%	27,534	-12.2%	12,341	-5.5%	7,922	-46.2%	156,546	-13.4%
53,030	12.1%	47,172	-9.2%	17,332	-31.6%	48,832	-6.3%	364,070	4.2%
95,959	0.9%	88,912	-16.3%	37,539	-17.4%	78,604	-4.1%	662,200	-2.0%
16,587	0.8%	18,576	-0.9%	14,257	-32.2%	34,165	-49.1%	148,639	-21.3%
16,271	0.2%	17,023	18.0%	14,186	75.1%	17,430	-30.8%	138,205	-2.3%
13,888	8.4%	20,374	18.8%	15,268	-10.1%	16,240	35.4%	124,101	-0.8%
46,747	2.7%	55,974	11.2%	43,712	-5.2%	67,835	-35.0%	410,947	-9.8%
43,509	-10.5%	48,721	-21.5%	22,998	-46.6%	48,058	-45.1%	316,924	-20.4%
67,612	-5.0%	72,759	-8.3%	35,541	-20.8%	59,275	-31.0%	423,012	-10.6%
26,095	-15.7%	26,616	-20.4%	15,385	0.6%	16,507	-18.9%	180,293	-6.1%
28,283	-7.5%	35,820	12.3%	12,590	-42.8%	14,725	-55.9%	182,769	-9.9%
165,500	-8.7%	183,916	-11.0%	86,515	-30.9%	138,567	-39.0%	1,103,000	-12.9%

5. 工事場所別・請負金額別保証取扱高（請負金額）

請負金額階層 工事場所	500万円未満		1,000万円未満		2,000万円未満		5,000万円未満		1億円未満	
	請負金額	増減率	請負金額	増減率	請負金額	増減率	請負金額	増減率	請負金額	増減率
滋 賀	1,369	2.5%	3,592	0.1%	7,855	-5.3%	16,013	-10.8%	13,742	-16.8%
京 都	2,089	-2.6%	6,182	-5.2%	11,546	-0.8%	27,538	-5.8%	26,128	-4.5%
大 阪	2,475	-13.6%	6,467	-16.1%	19,094	-10.0%	50,056	-8.4%	51,554	-9.4%
兵 庫	1,565	-8.1%	7,277	0.1%	18,279	-2.1%	43,575	-10.6%	48,895	-7.7%
奈 良	971	-8.7%	3,048	-10.7%	5,920	-8.1%	13,788	-6.1%	11,257	-5.1%
和 歌 山	2,189	7.4%	7,501	23.2%	15,956	12.5%	26,894	4.4%	26,877	8.2%
近 畿 計	10,660	-4.4%	34,070	-1.5%	78,651	-2.2%	177,866	-6.9%	178,455	-6.3%
鳥 取	1,251	2.9%	3,084	-4.5%	8,751	-2.1%	16,945	-3.8%	14,555	-7.6%
島 根	1,750	16.8%	7,299	-13.7%	14,386	-15.2%	30,787	-11.2%	27,472	-10.2%
岡 山	1,576	2.6%	8,339	-2.6%	15,015	-9.9%	31,181	-6.2%	26,034	-1.9%
広 島	3,131	-17.3%	8,416	-19.8%	15,220	-20.2%	32,185	-14.8%	32,402	-12.1%
山 口	3,412	-17.3%	8,288	-16.9%	14,748	-17.2%	27,758	-14.9%	25,120	-26.0%
中 国 計	11,122	-8.6%	35,427	-13.0%	68,121	-14.3%	138,858	-11.0%	125,584	-12.6%
徳 島	3,148	-3.9%	8,287	-8.0%	11,099	-5.1%	20,148	-6.8%	13,612	-16.2%
香 川	1,779	33.5%	4,620	8.1%	8,727	3.6%	21,637	9.5%	10,376	-19.5%
愛 媛	5,435	11.7%	10,246	1.7%	17,275	2.7%	29,182	-13.2%	20,969	-15.3%
高 知	1,845	8.2%	6,653	10.4%	11,491	-0.2%	23,441	-6.9%	20,940	-3.7%
四 国 計	12,209	9.2%	29,808	1.5%	48,592	0.3%	94,410	-5.8%	65,900	-12.9%
福 岡	3,547	-12.0%	12,196	-14.5%	34,774	-6.3%	81,647	-6.0%	53,534	-12.5%
佐 賀	1,349	1.7%	5,661	-16.4%	11,319	-7.7%	20,275	-20.4%	14,408	-27.5%
長 崎	2,666	3.6%	7,121	-8.6%	15,144	-12.0%	33,710	-9.3%	31,396	-12.7%
熊 本	4,560	3.2%	10,520	0.0%	20,862	-4.1%	40,966	-8.4%	25,705	-33.3%
大 分	3,065	11.1%	7,219	4.2%	14,677	-0.1%	29,971	-9.1%	21,865	-13.6%
宮 崎	4,069	12.7%	6,770	-6.4%	14,978	-4.3%	28,227	-10.5%	18,484	-17.1%
鹿 児 島	2,817	-1.9%	14,023	-2.6%	27,623	-3.7%	58,595	-9.4%	25,526	-18.7%
沖 縄	1,200	1.6%	4,969	1.3%	14,628	-10.9%	36,348	-13.2%	35,137	-2.2%
九 州 計	23,277	2.2%	68,483	-5.9%	154,010	-6.0%	329,743	-9.7%	226,059	-16.4%
そ の 他	63	28.2%	210	-15.2%	806	19.8%	3,802	14.8%	7,021	-11.6%
合 計	143,652	0.9%	444,753	-0.3%	892,317	-1.1%	1,912,595	-1.1%	1,629,832	-3.4%

(単位：百万円，%)

2億円未満		5億円未満		10億円未満		10億円以上		合計	
請負金額	増減率	請負金額	増減率	請負金額	増減率	請負金額	増減率	請負金額	増減率
11,231	-16.2%	19,451	-11.3%	15,606	72.2%	13,408	142.9%	102,271	4.8%
21,168	-3.0%	27,562	5.0%	16,545	2.4%	28,648	-7.7%	167,411	-2.8%
53,807	-4.2%	64,741	-15.2%	54,342	-2.8%	92,380	20.7%	394,920	-3.3%
52,622	-1.4%	43,662	-19.7%	18,325	-34.4%	18,950	-61.3%	253,153	-19.4%
12,990	3.9%	15,508	0.8%	8,918	-27.1%	11,410	23.3%	83,813	-3.5%
19,428	-1.4%	29,144	34.5%	12,746	33.6%	20,739	188.6%	161,477	23.3%
171,249	-3.2%	200,070	-7.4%	126,485	-3.3%	185,538	4.0%	1,163,048	-3.9%
16,241	7.6%	12,689	5.7%	4,537	-31.8%	3,592	-74.0%	81,649	-13.4%
23,048	-10.6%	20,260	9.9%	6,424	-47.1%	11,769	-53.2%	143,197	-17.6%
18,491	2.3%	17,117	-14.5%	9,083	9.4%	5,073	-9.5%	131,912	-4.8%
31,817	-4.0%	32,338	-12.9%	21,907	36.8%	35,959	28.0%	213,380	-4.0%
23,175	0.7%	30,741	13.2%	19,497	62.4%	17,938	21.8%	170,680	-2.7%
112,774	-2.0%	113,147	-1.4%	61,450	11.5%	74,333	-15.0%	740,820	-7.9%
13,022	0.5%	15,372	43.0%	9,067	25.3%	17,135	95.9%	110,894	9.2%
9,096	-4.1%	9,624	2.8%	4,060	-57.1%	10,909	15.3%	80,832	-4.3%
16,927	-4.8%	11,901	-36.2%	9,101	-29.8%	16,271	17.1%	137,310	-10.5%
20,521	4.8%	26,005	26.7%	5,808	-37.7%	6,460	4.4%	123,168	1.1%
59,567	-0.4%	62,902	6.1%	28,038	-28.1%	50,776	32.6%	452,206	-2.0%
54,680	-8.9%	56,513	-1.3%	23,791	-26.3%	14,885	-58.9%	335,571	-13.8%
14,765	3.8%	11,098	-4.6%	7,186	56.6%	10,974	80.5%	97,039	-5.1%
25,573	5.1%	20,169	-19.7%	9,580	-22.0%	15,280	24.4%	160,643	-8.1%
25,579	5.5%	19,325	-3.4%	7,668	-52.4%	18,869	26.5%	174,057	-10.8%
14,194	-9.5%	20,981	21.2%	10,813	-6.7%	12,580	-29.9%	135,369	-6.8%
18,189	-10.0%	18,006	-6.0%	12,293	-35.1%	8,789	-55.4%	129,809	-18.0%
28,681	1.3%	22,886	-5.9%	9,279	-20.9%	16,714	22.4%	206,148	-6.3%
40,965	-9.3%	50,359	-15.6%	23,686	17.6%	7,799	-65.1%	215,097	-13.1%
222,630	-4.1%	219,339	-6.5%	104,300	-18.3%	105,892	-26.0%	1,453,737	-11.0%
16,227	48.4%	17,408	62.1%	15,700	27.5%	20,502	43.1%	81,743	35.0%
1,652,195	3.7%	1,850,663	2.6%	972,612	-2.1%	1,726,289	-3.0%	11,224,912	-0.5%

西日本建設業保証株式会社事業所所在地一覧

名 称	郵便番号	所 在 地	電 話	ファクシミリ
東京支店	103-0027	東京都中央区日本橋3丁目8番14号 (日本橋ビル)	03 (6848) 5671	03 (6848) 5673
名古屋支店	450-0002	名古屋市中村区名駅2丁目45番7号 (松岡ビル)	052 (561) 0071	052 (561) 1144
大阪支店	550-0012	大阪市西区立売堀2丁目1番2号 (建設交流館)	06 (6543) 2711	06 (6543) 8711
滋賀支店	520-0801	大津市におの浜1丁目1番18号 (滋賀県建設会館)	077 (522) 7034	077 (526) 0146
京都支店	604-0835	京都市中京区御池通高倉西入高宮町200 (千代田生命京都御池ビル)	075 (222) 0221	075 (255) 1654
奈良支店	630-8227	奈良市林小路町8番地の1 (ニッセイ奈良若草ビル)	0742 (22) 8093	0742 (27) 1787
和歌山支店	640-8567	和歌山市西汀丁36番地 (和歌山商工会議所)	073 (433) 0115	073 (433) 0293
兵庫支店	651-0088	神戸市中央区小野柄通4丁目1番22号 (アーバンエース三宮ビル)	078 (291) 8755	078 (291) 8758
鳥取支店	680-0022	鳥取市西町2丁目310番地 (鳥取県建設会館)	0857 (23) 3481	0857 (22) 0143
島根支店	690-0048	松江市西嫁島1丁目3番17号 (島根県建設業会館)	0852 (25) 5252	0852 (26) 2302
岡山支店	700-0827	岡山市北区平和町5番10号 (岡山建設会館)	086 (231) 1251	086 (226) 5144
広島支店	730-0037	広島市中区中町8番18号 (広島クリスタルプラザ)	082 (243) 3343	082 (246) 7119
山口支店	753-0074	山口市中央4丁目5番16号 (山口県商工会館)	083 (922) 2043	083 (923) 5613
香川支店	760-0026	高松市磨屋町6番地4 (香川県建設会館)	087 (822) 1611	087 (851) 2833
徳島支店	770-0931	徳島市富田浜2丁目10番地1 (徳島県建設センター)	088 (626) 3223	088 (626) 3006
愛媛支店	790-0001	松山市一番町3丁目3番地3 (菅井ニッセイビル)	089 (941) 4660	089 (933) 3286
高知支店	780-0870	高知市本町2丁目2番29号 (畑山ビル)	088 (822) 6022	088 (825) 2527
福岡支店	812-0013	福岡市博多区博多駅東3丁目14番18号 (福岡建設会館)	092 (441) 1765	092 (441) 8624
佐賀支店	840-0801	佐賀市駅前中央1丁目4番8号 (太陽生命佐賀ビル)	0952 (22) 0335	0952 (23) 3502
長崎支店	850-0874	長崎市魚の町3番33号 (長崎県建設総合会館)	095 (824) 5260	095 (827) 1041
熊本支店	862-0976	熊本市九品寺4丁目6番4号 (熊本県建設会館)	096 (364) 1155	096 (366) 1776
大分支店	870-0046	大分市荷揚町4番28号 (大分県建設会館)	097 (535) 2070	097 (537) 3997
宮崎支店	880-0001	宮崎市橘通西2丁目4番20号 (アクア宮崎ビル)	0985 (24) 5656	0985 (20) 1167
鹿児島支店	890-8512	鹿児島市鴨池新町6番10号 (鹿児島県建設センター)	099 (257) 2722	099 (251) 9030
沖縄支店	901-2131	沖縄県浦添市牧港5丁目6番8号 (沖縄県建設会館)	098 (876) 1981	098 (876) 1985

西日本建設業保証株式会社

〒550-0012
大阪市西区立売堀2丁目1番2号(建設交流館)
(営業部推進課) TEL 06-6543-2556 FAX 06-6543-0232
ホームページアドレス URL <http://www.wjcs.net/>