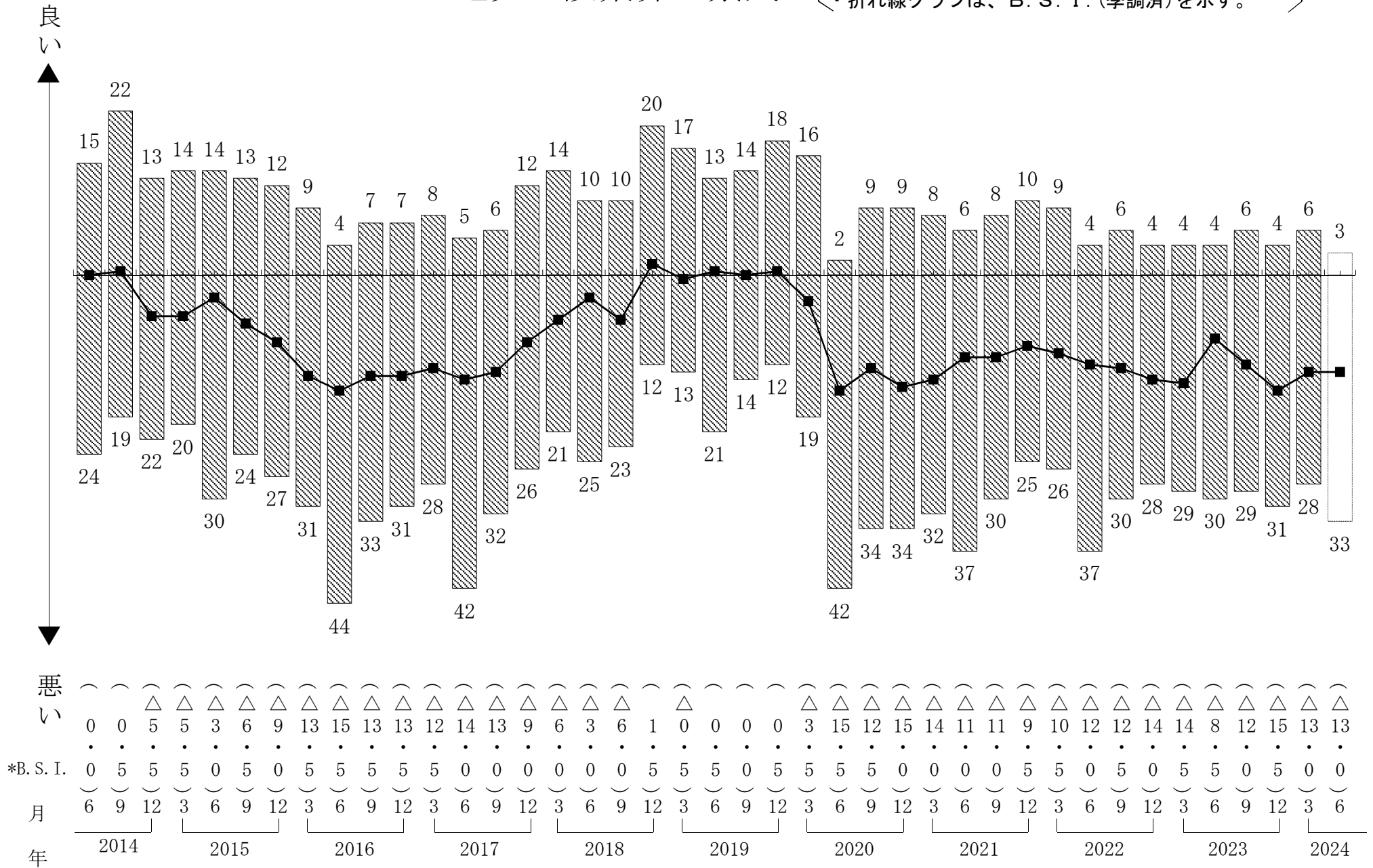


項	目	前期	今期		来期	
		B. S. I. 値	推移方向 (前期比)	B. S. I. 値	推移方向 (今期比)	B. S. I. 値
(1) 業況等	地元建設業界の景気※	△ 15.5	↗	△ 13.0	→	△ 13.0
(2) 受注	受注総額※	△ 12.0	↗	△ 10.0	↘	△ 11.5
	官公庁工事※	△ 16.5	↗	△ 11.5	↘	△ 15.5
	民間工事※	△ 8.0	↗	△ 7.0	↘	△ 9.5
(3) 資金繰り	資金繰り※	1.5	→	1.5	↘	△ 1.5
(4) 金融	銀行等貸出傾向	8.5	↘	7.0	↘	5.0
	短期借入金※	△ 1.0	↘	△ 3.5	↘	△ 4.0
	短期借入金利	0.5	↗	1.0	↗	1.5
(5) 資材	資材の調達※	△ 11.5	↗	△ 9.0	↘	△ 11.5
	資材の価格	33.5	↘	31.5	↗	32.0
(6) 労務	建設労働者の確保※	△ 25.0	↗	△ 24.5	↘	△ 27.5
	建設労働者の賃金	22.5	↘	22.0	↗	23.0
(7) 収益	※	△ 13.5	↗	△ 10.0	↘	△ 12.0

(注) ・ B. S. I. 値のプラスは、良い、増加、容易、上昇の傾向を示す。
 ・ B. S. I. 値のマイナスは、悪い、減少、困難、下降の傾向を示す。
 ・ 表中の※印は、季節調整項目を示す。

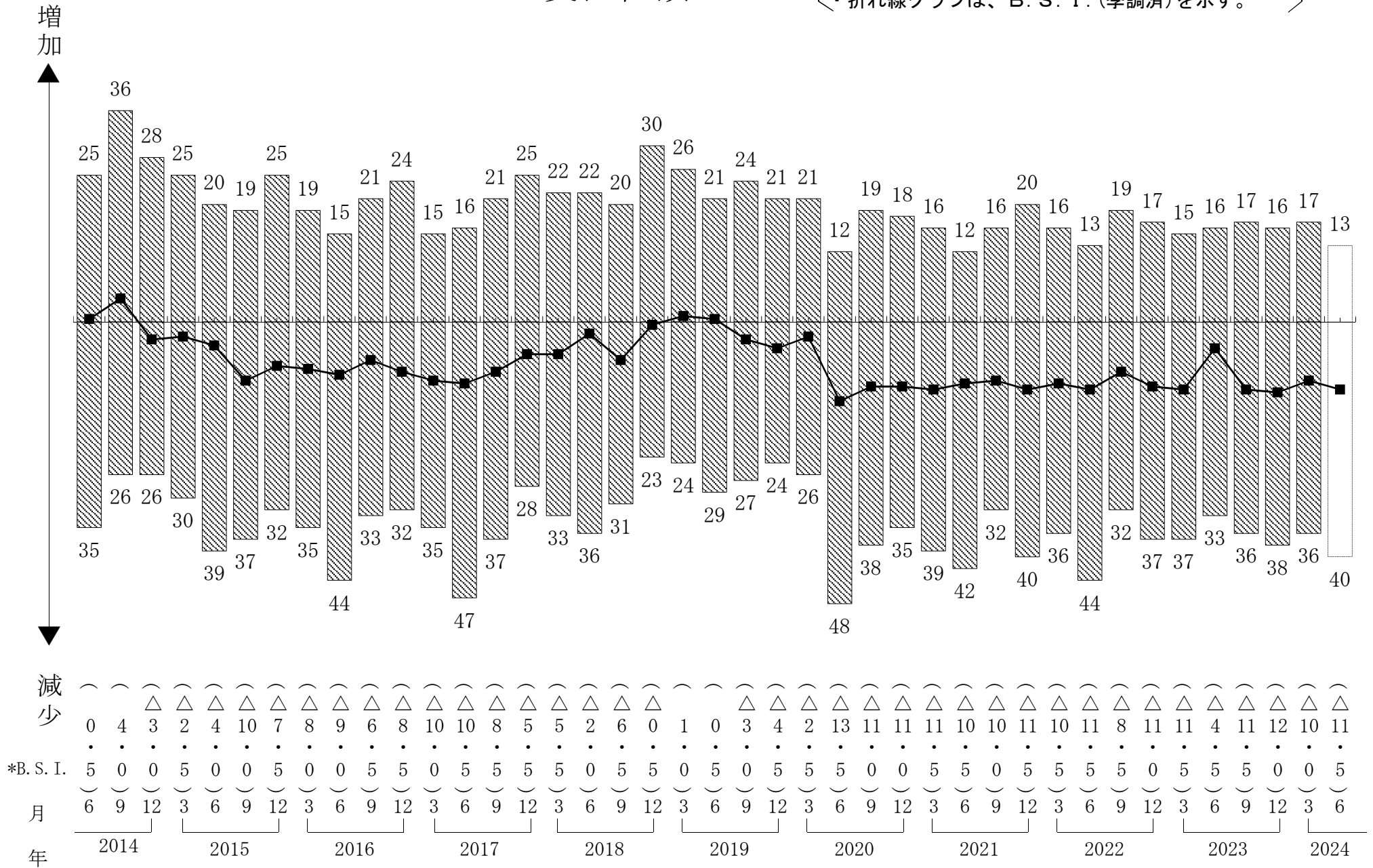
地元建設業界の景気

・棒グラフは、回答企業の構成比 (%) を示す。
 ・折れ線グラフは、B. S. I. (季調済) を示す。



受注総額

・棒グラフは、回答企業の構成比 (%) を示す。
 ・折れ線グラフは、B. S. I. (季調済) を示す。



*B. S. I.

減少

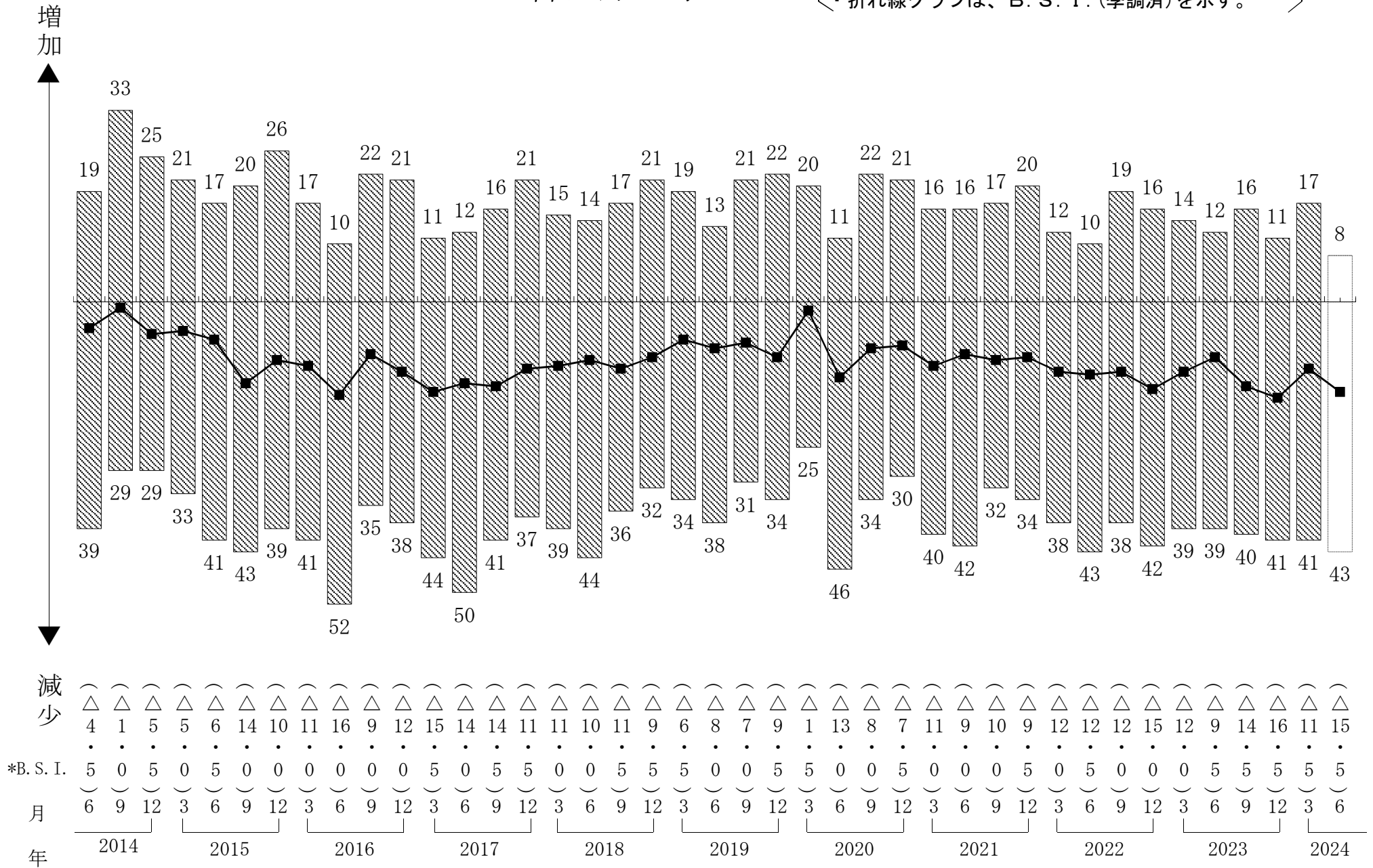
増加

月

年

官公庁工事

・棒グラフは、回答企業の構成比(%)を示す。
 ・折れ線グラフは、B.S.I.(季調済)を示す。



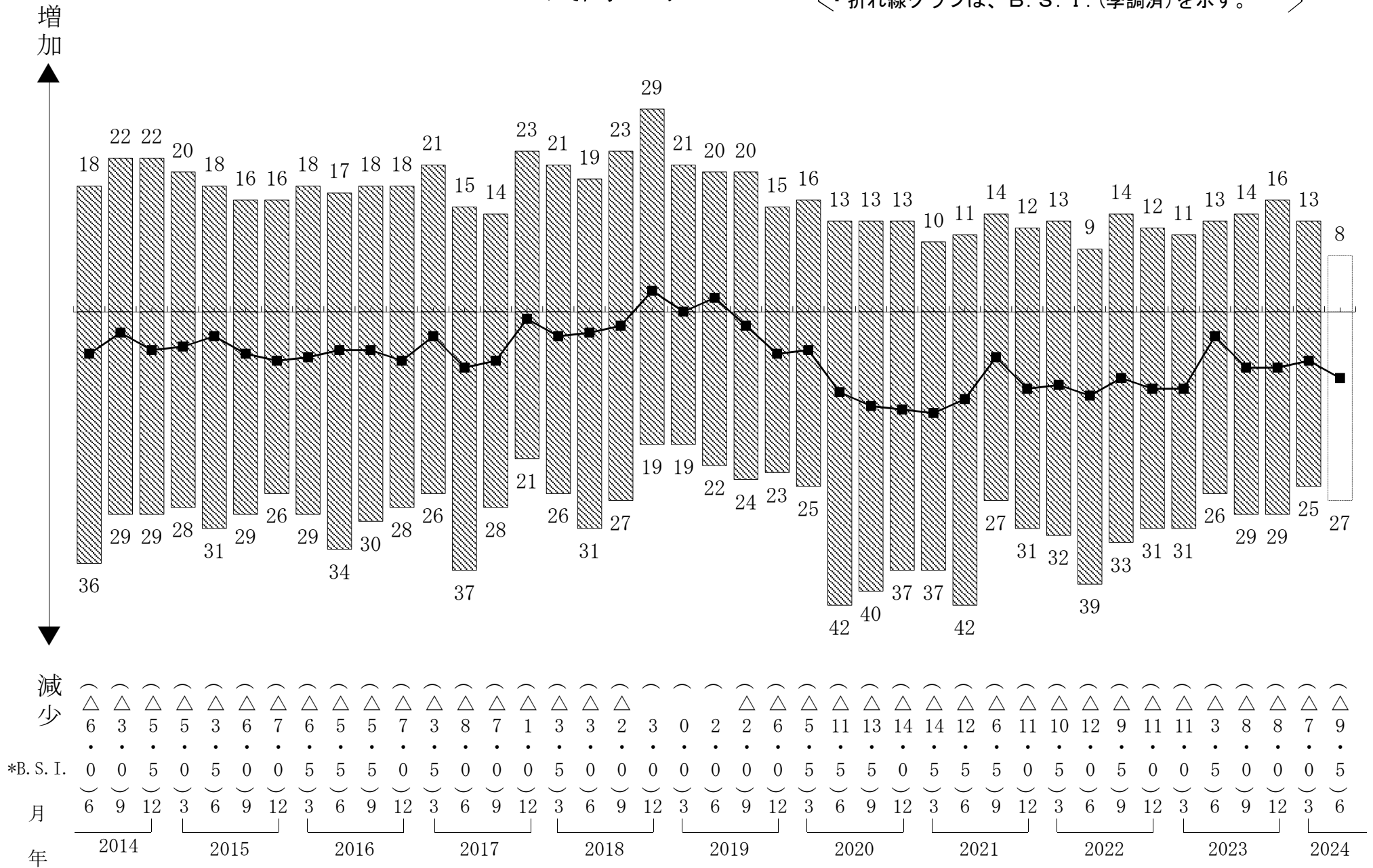
*B. S. I.

減少

増加

民間工事

・棒グラフは、回答企業の構成比(%)を示す。
 ・折れ線グラフは、B.S.I.(季調済)を示す。



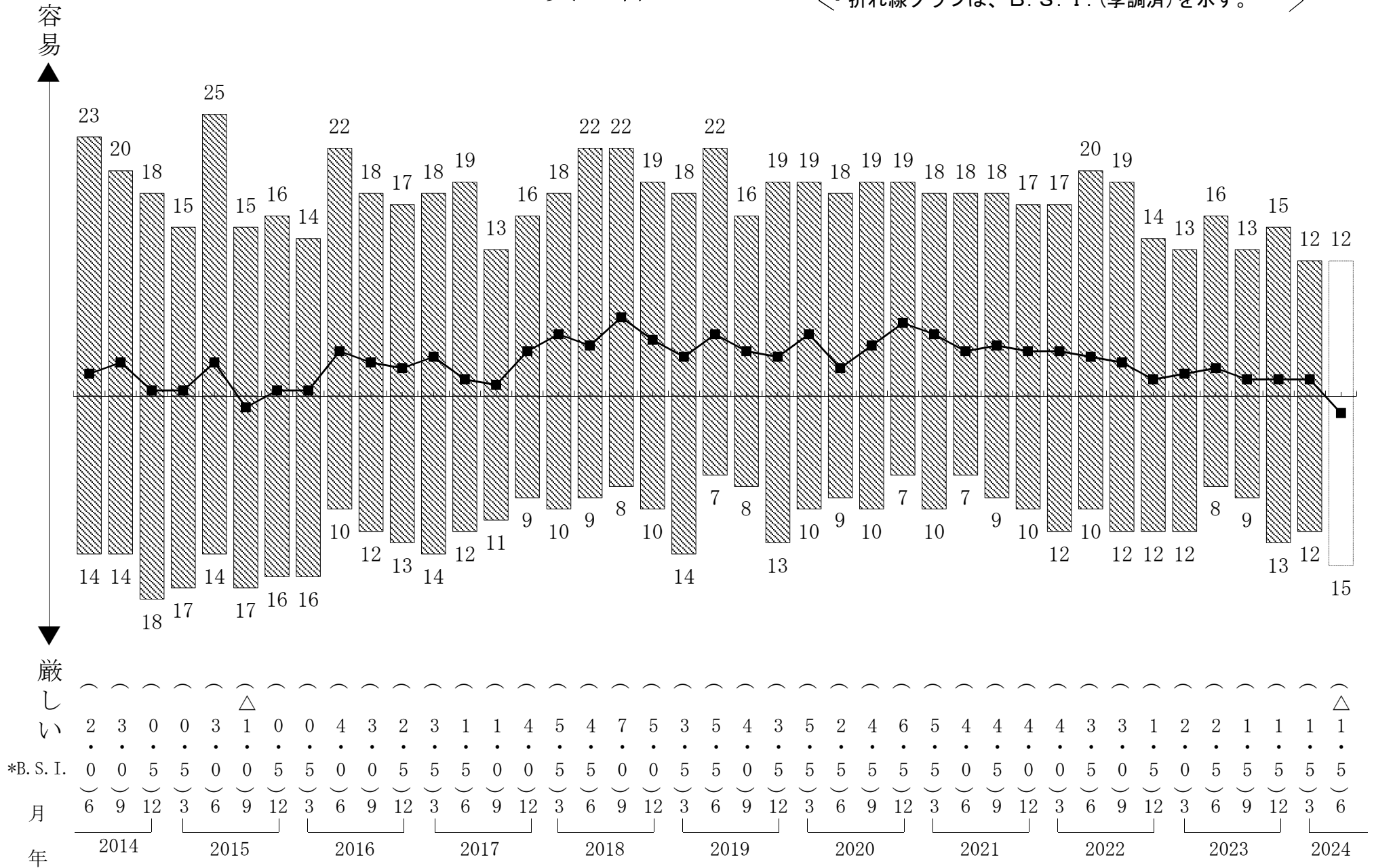
*B. S. I.

減少

増加

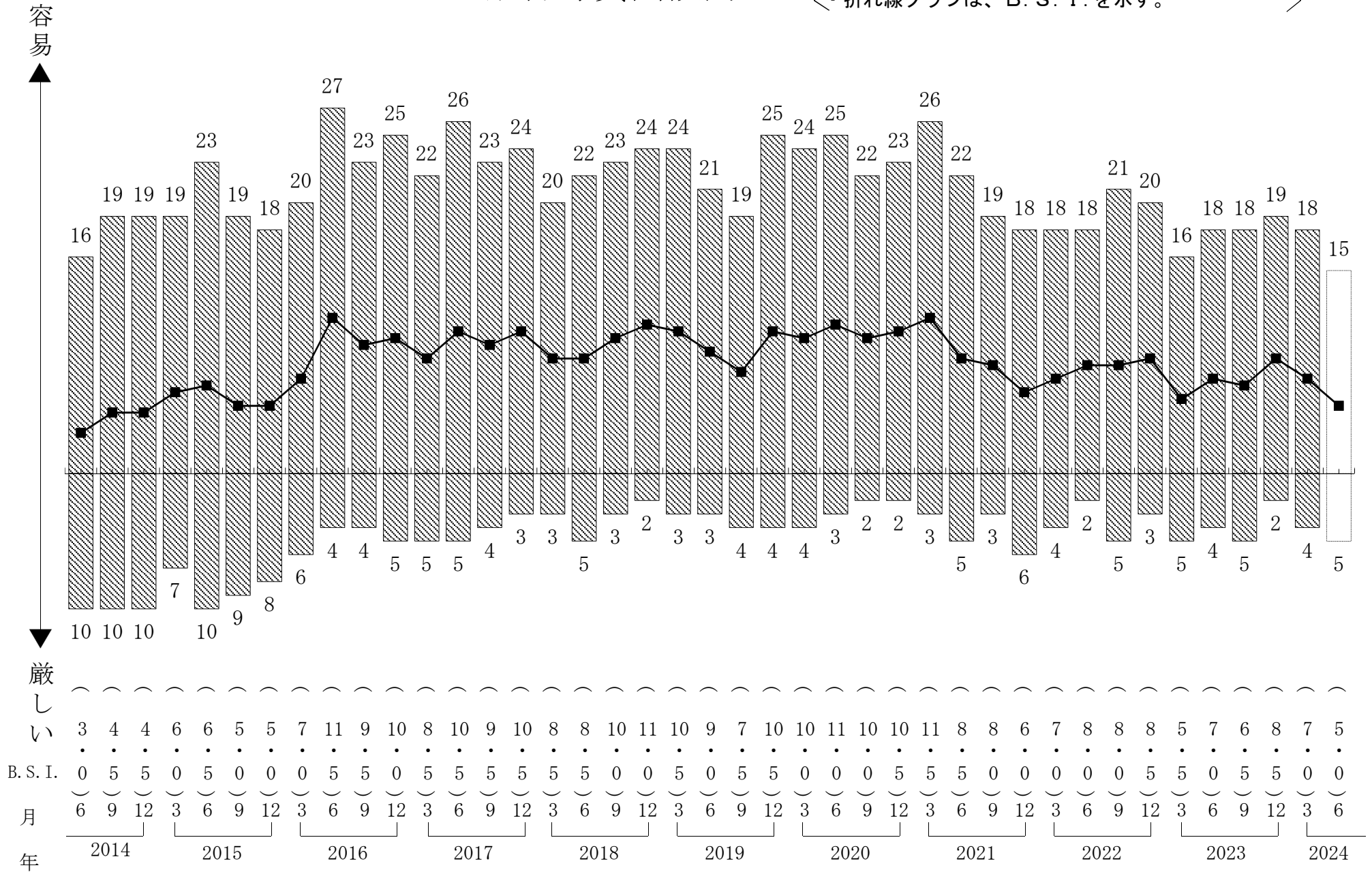
資金繰り

・棒グラフは、回答企業の構成比 (%) を示す。
 ・折れ線グラフは、B. S. I. (季調済) を示す。



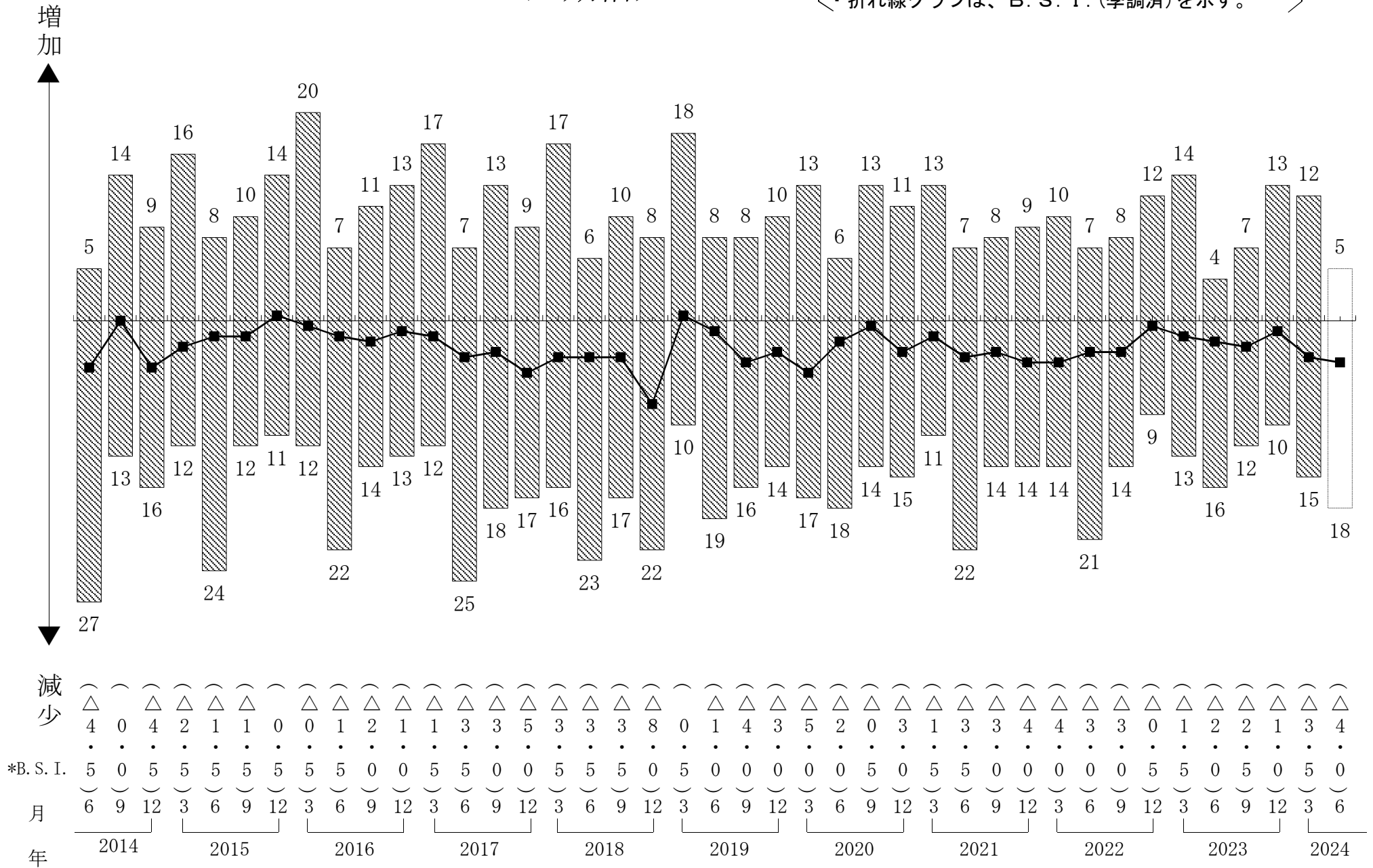
銀行等貸出傾向

・棒グラフは、回答企業の構成比（%）を示す。
 ・折れ線グラフは、B. S. I. を示す。



短期借入金

・棒グラフは、回答企業の構成比(%)を示す。
 ・折れ線グラフは、B.S.I.(季調済)を示す。

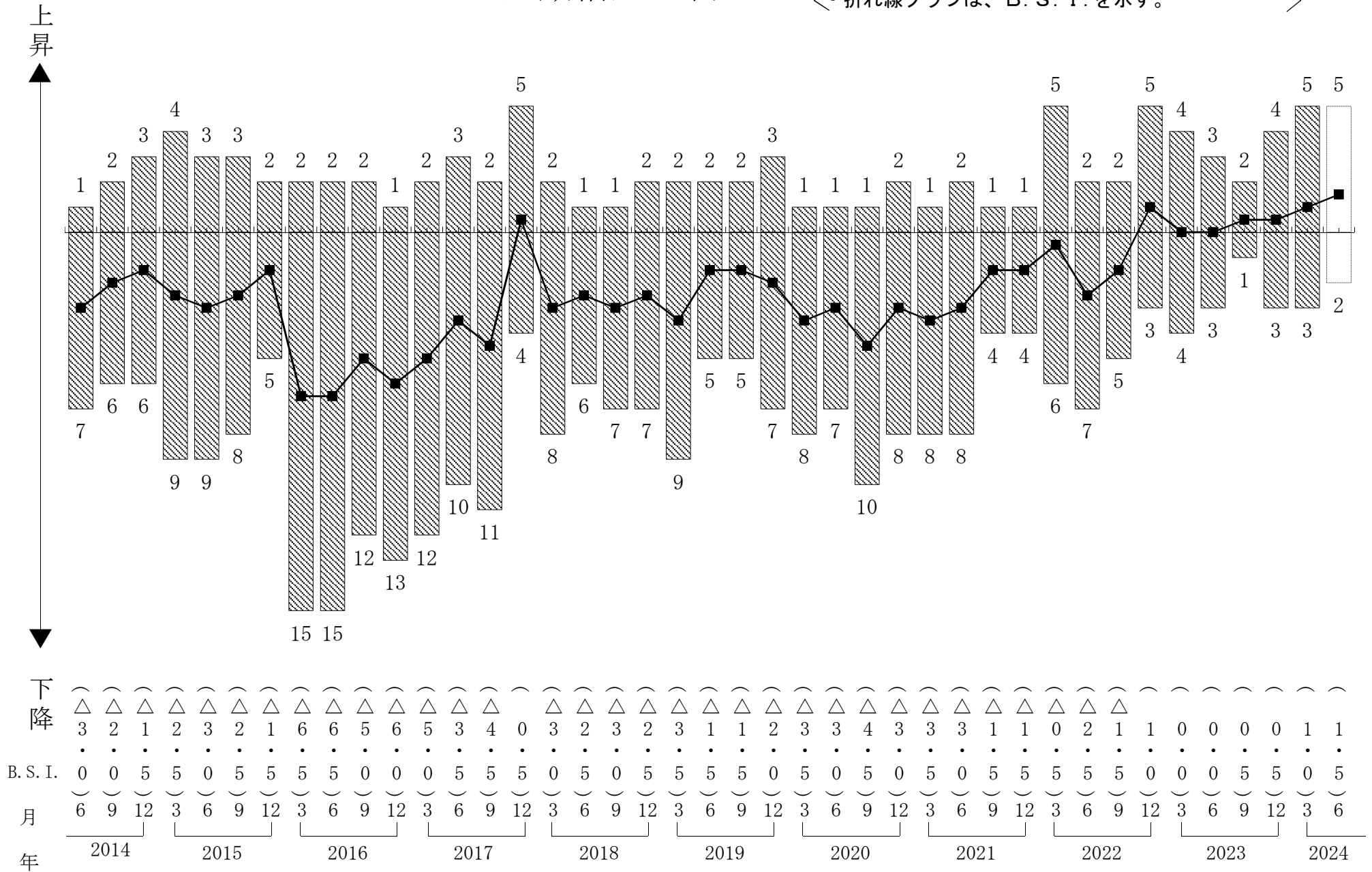


増加
減少

*B. S. I.

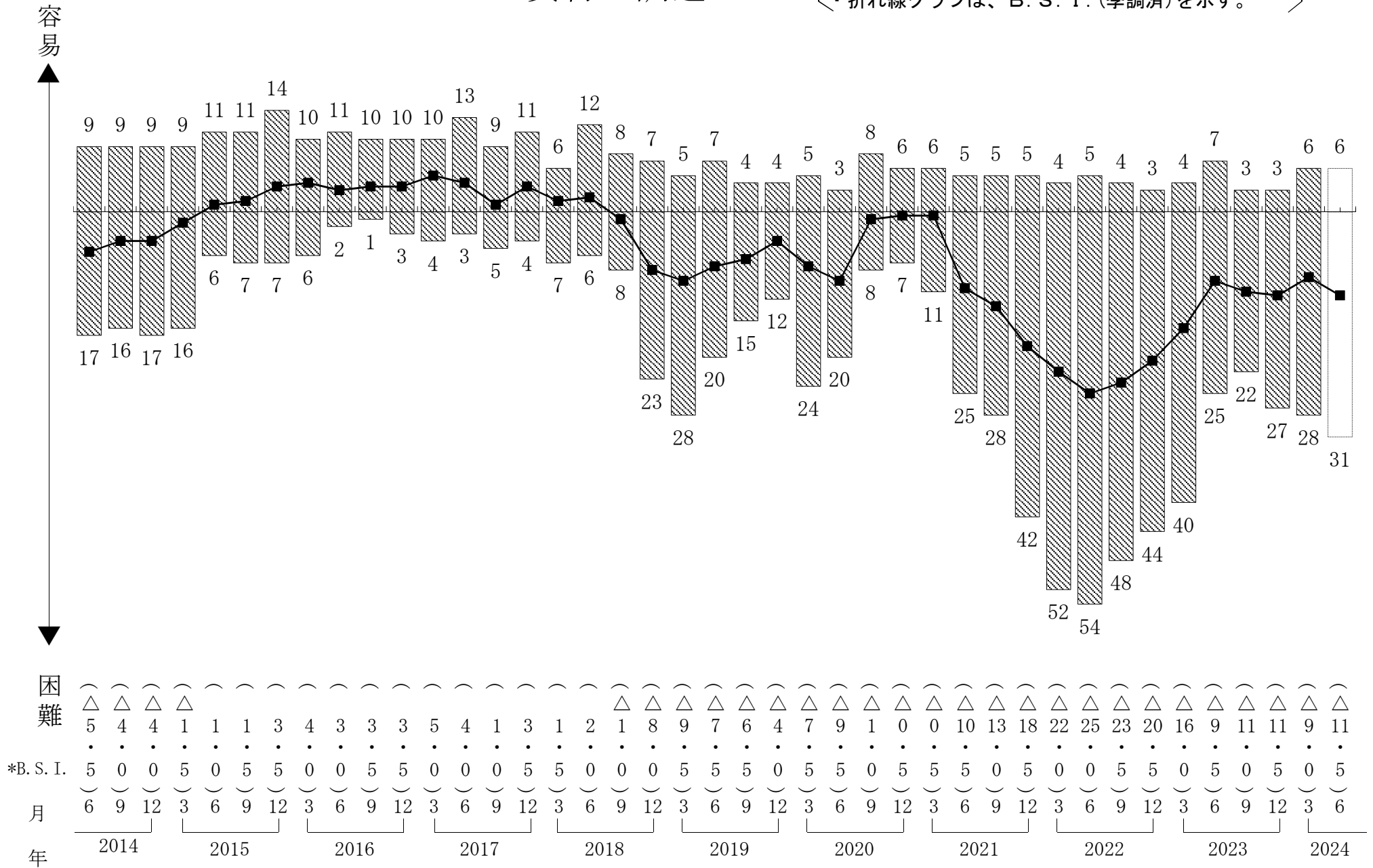
短期借入金利

・棒グラフは、回答企業の構成比(%)を示す。
 ・折れ線グラフは、B.S.I.を示す。



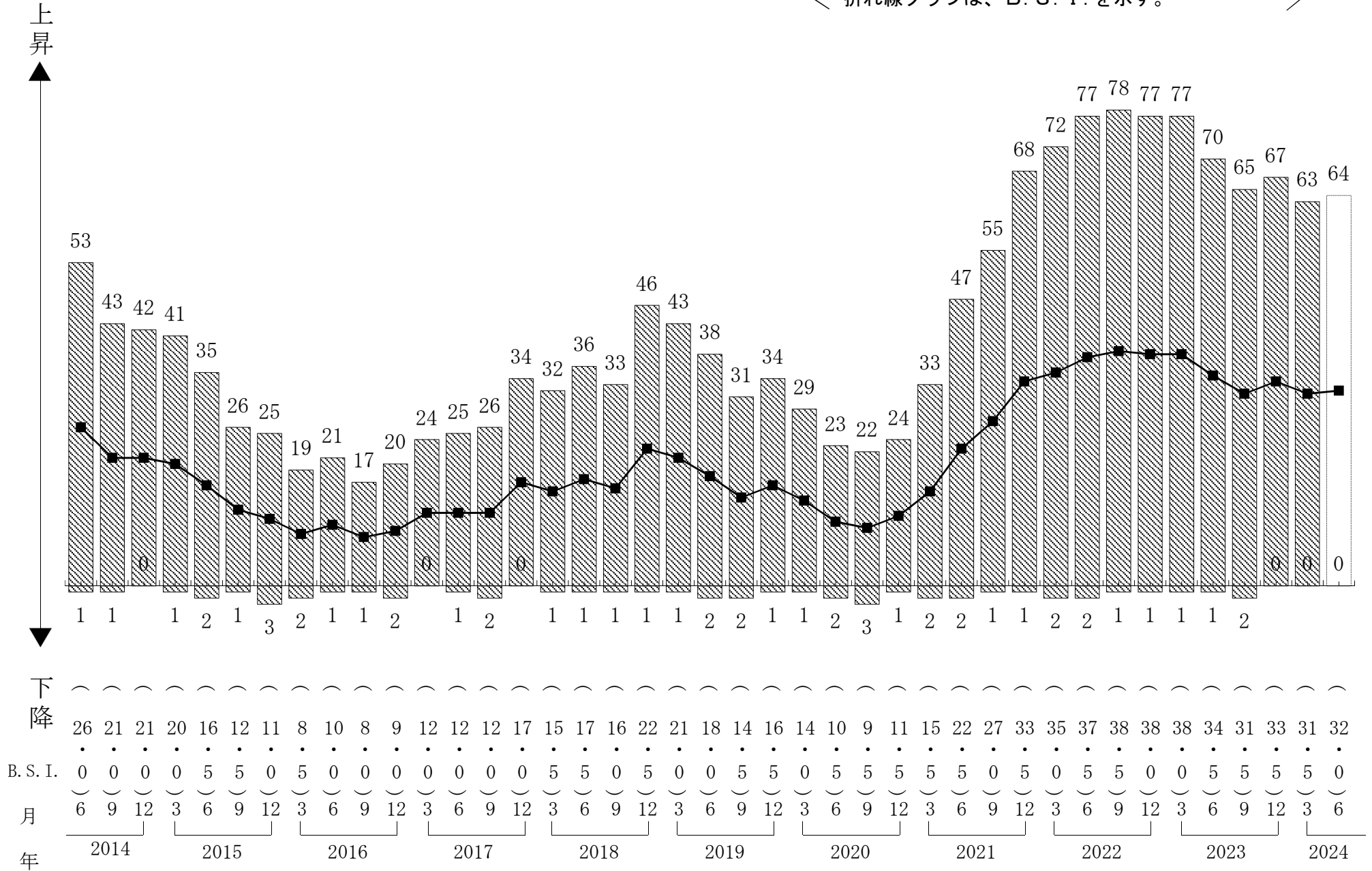
資材の調達

・棒グラフは、回答企業の構成比 (%) を示す。
 ・折れ線グラフは、B. S. I. (季調済) を示す。



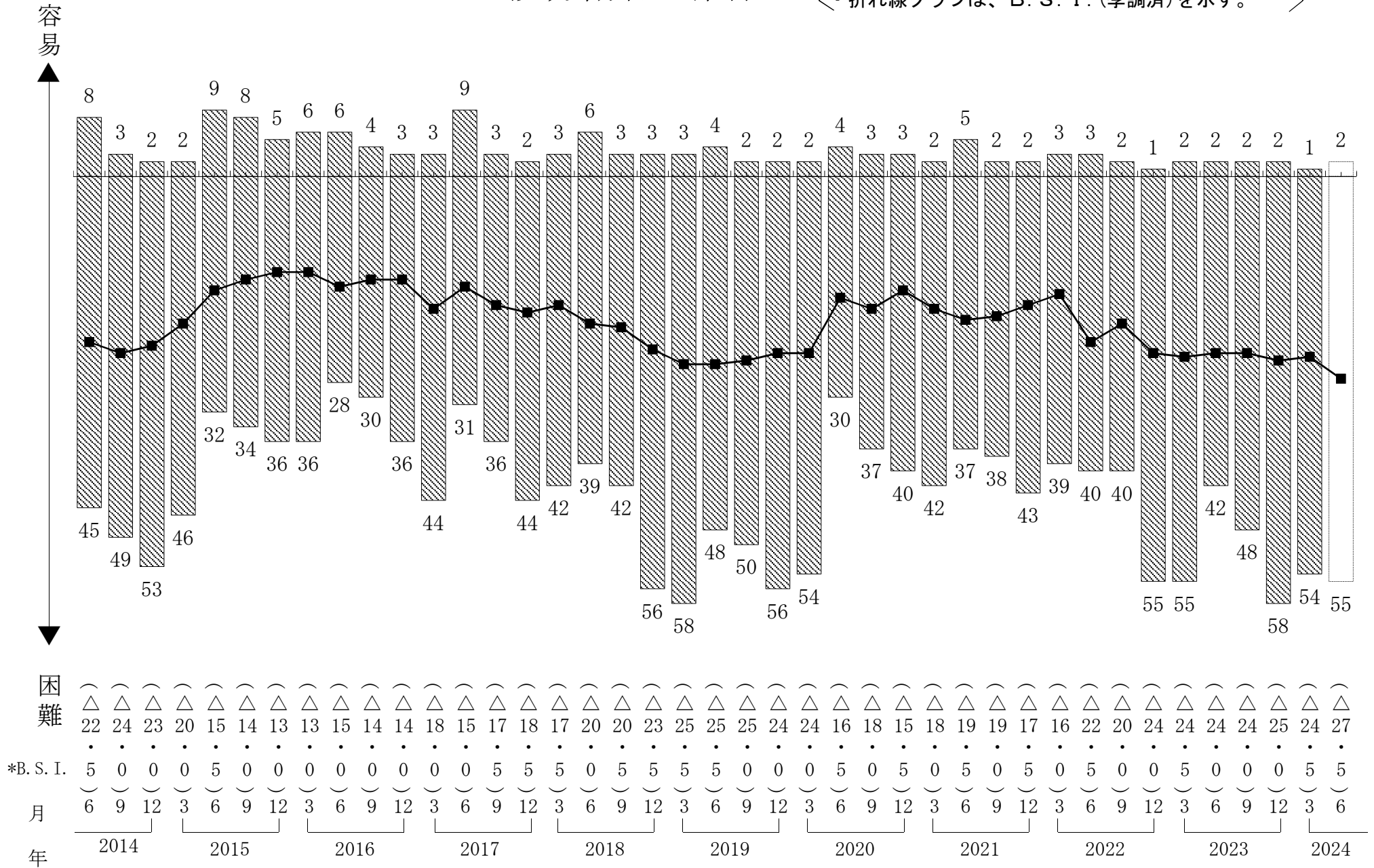
資材の価格

・棒グラフは、回答企業の構成比 (%) を示す。
 ・折れ線グラフは、B. S. I. を示す。



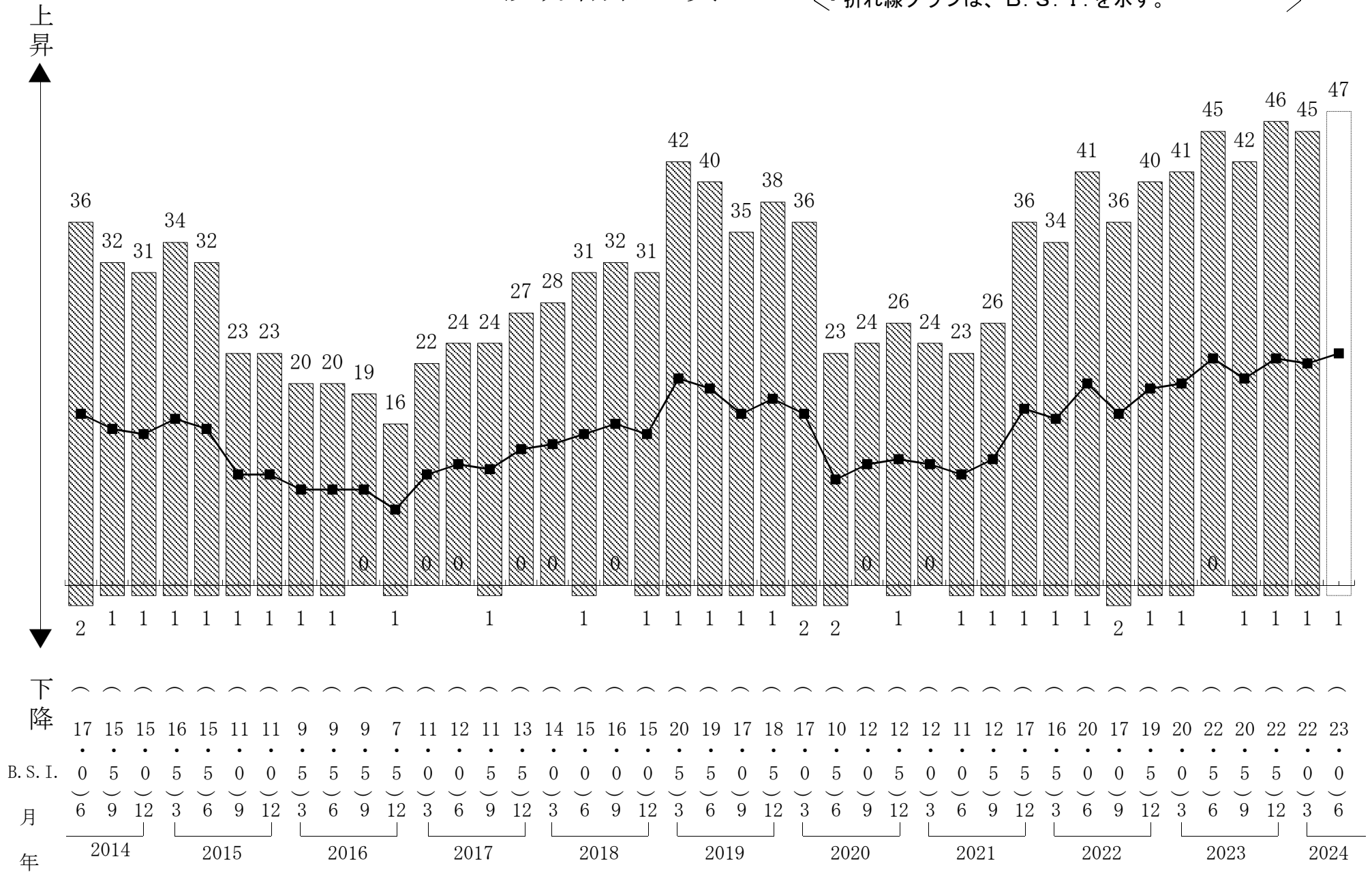
建設労働者の確保

・棒グラフは、回答企業の構成比(%)を示す。
 ・折れ線グラフは、B.S.I.(季調済)を示す。

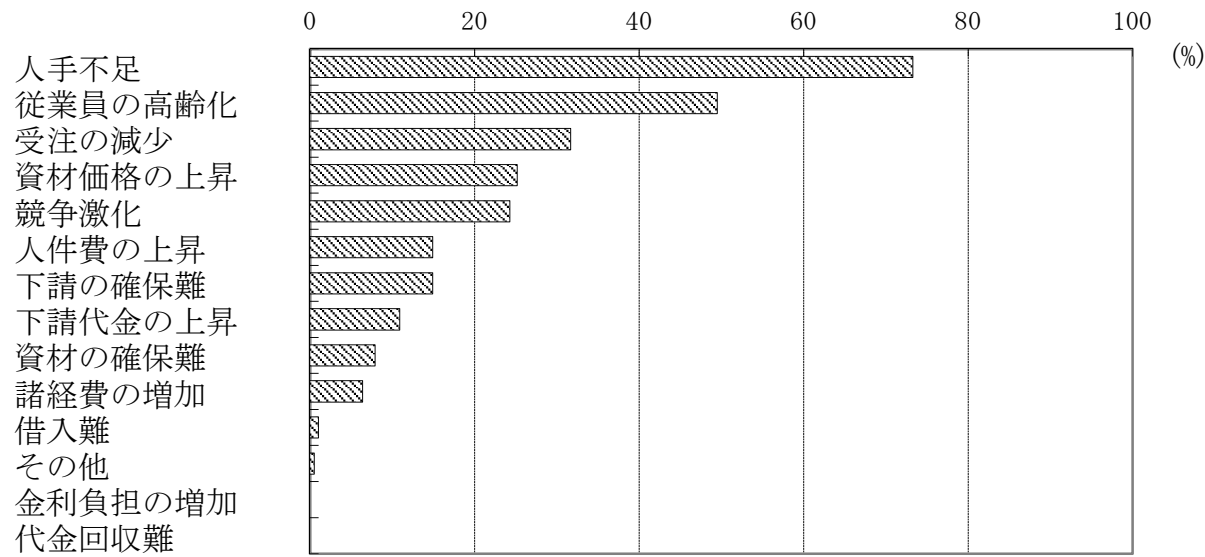


建設労働者の賃金

・棒グラフは、回答企業の構成比(%)を示す。
 ・折れ線グラフは、B.S.I.を示す。



今期の経営上の問題点



経営上の問題点

