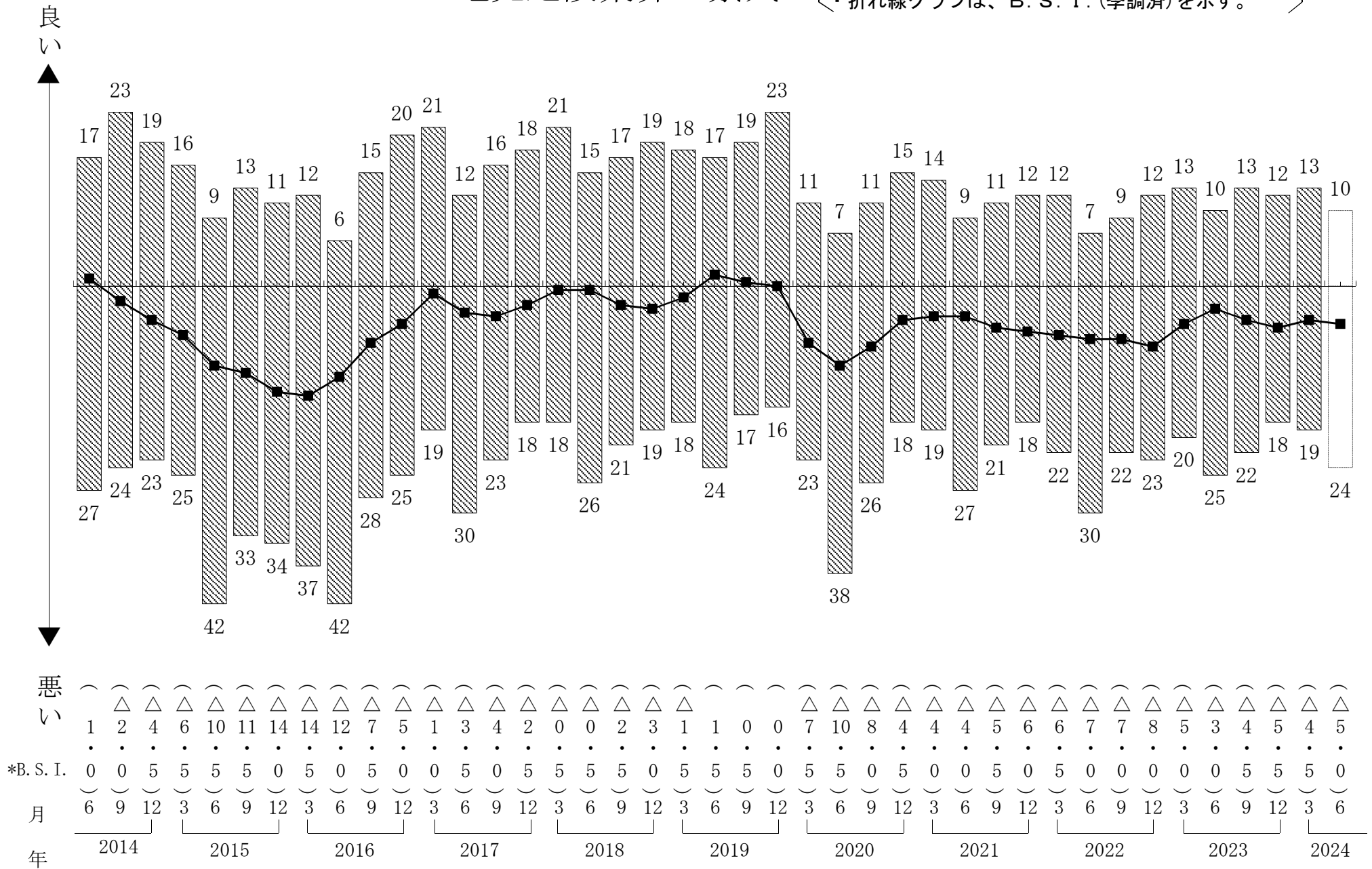


| 項 | 目 | 前期 | 今期 | | 来期 | |
|----------|------------|------------|---------------|------------|---------------|------------|
| | | B. S. I. 値 | 推移方向 (前期比) | B. S. I. 値 | 推移方向 (今期比) | B. S. I. 値 |
| (1) 業況等 | 地元建設業界の景気※ | △ 5.5 | ▲ | △ 4.5 | ↘ | △ 5.0 |
| (2) 受注 | 受注総額※ | △ 8.0 | ▲ | △ 6.0 | ↘ | △ 11.5 |
| | 官公庁工事※ | △ 12.5 | ▲ | △ 9.0 | ↘ | △ 12.0 |
| | 民間工事※ | △ 7.0 | ↘ | △ 7.5 | ↘ | △ 9.5 |
| (3) 資金繰り | 資金繰り※ | 0.5 | ▲ | 1.0 | ↘ | △ 4.0 |
| (4) 金融 | 銀行等貸出傾向 | 5.5 | ▲ | 6.5 | ↘ | 4.5 |
| | 短期借入金※ | △ 1.0 | ▲ | △ 0.5 | ↘ | △ 2.5 |
| | 短期借入金利 | 1.0 | ↘ | 0.0 | ▲ | 1.5 |
| (5) 資材 | 資材の調達※ | △ 6.0 | ↘ | △ 9.0 | ↘ | △ 11.0 |
| | 資材の価格 | 30.0 | ▲ | 31.0 | ▲ | 32.5 |
| (6) 労務 | 建設労働者の確保※ | △ 27.0 | ↘ | △ 28.0 | ↘ | △ 29.5 |
| | 建設労働者の賃金 | 25.5 | ▲ | 26.0 | ▲ | 28.0 |
| (7) 収益 | ※ | △ 11.5 | ▲ | △ 9.0 | ↘ | △ 12.0 |

(注) ・ B. S. I. 値のプラスは、良い、増加、容易、上昇の傾向を示す。
 ・ B. S. I. 値のマイナスは、悪い、減少、困難、下降の傾向を示す。
 ・ 表中の※印は、季節調整項目を示す。

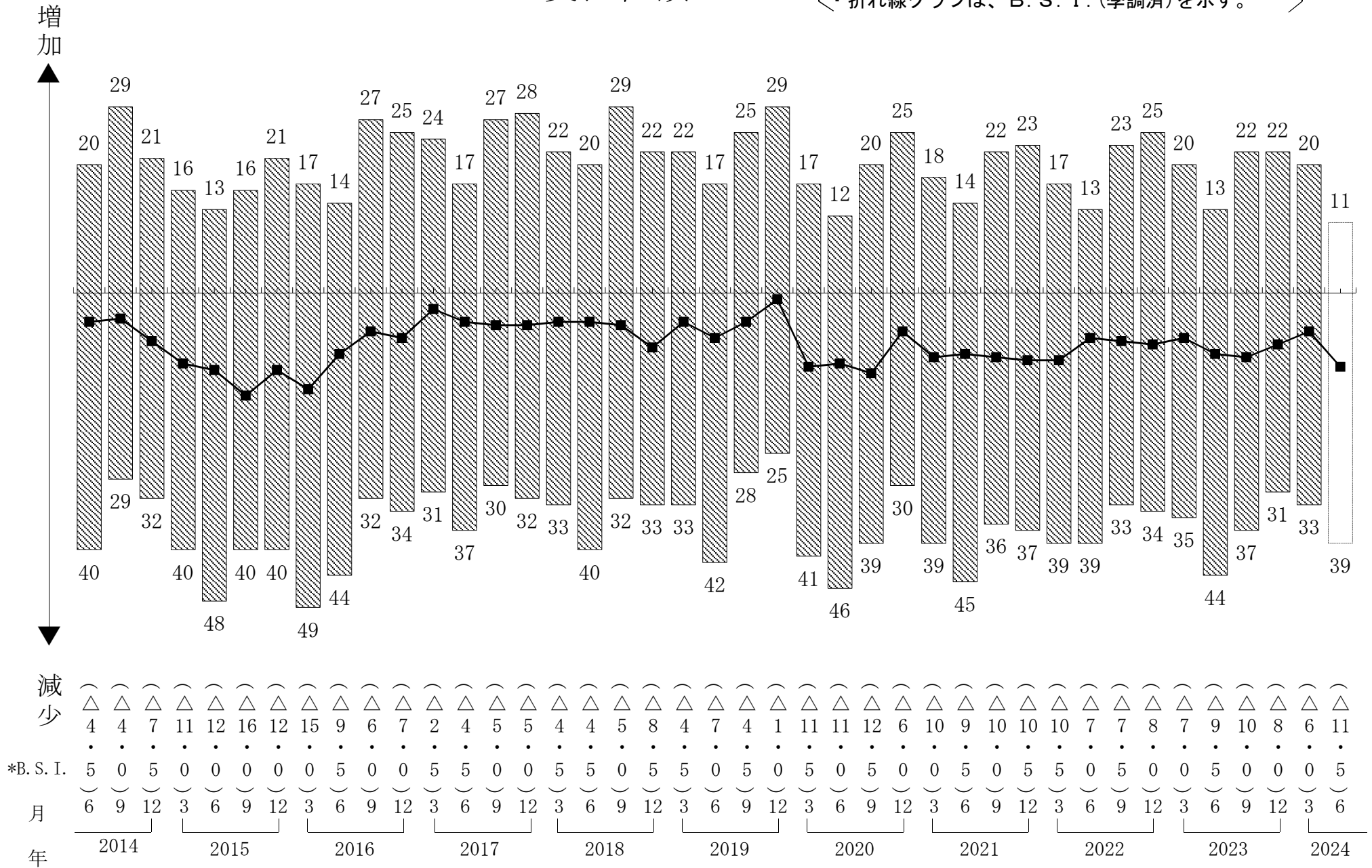
地元建設業界の景気

・棒グラフは、回答企業の構成比 (%) を示す。
 ・折れ線グラフは、B. S. I. (季調済) を示す。



受注総額

・棒グラフは、回答企業の構成比(%)を示す。
 ・折れ線グラフは、B.S.I.(季調済)を示す。



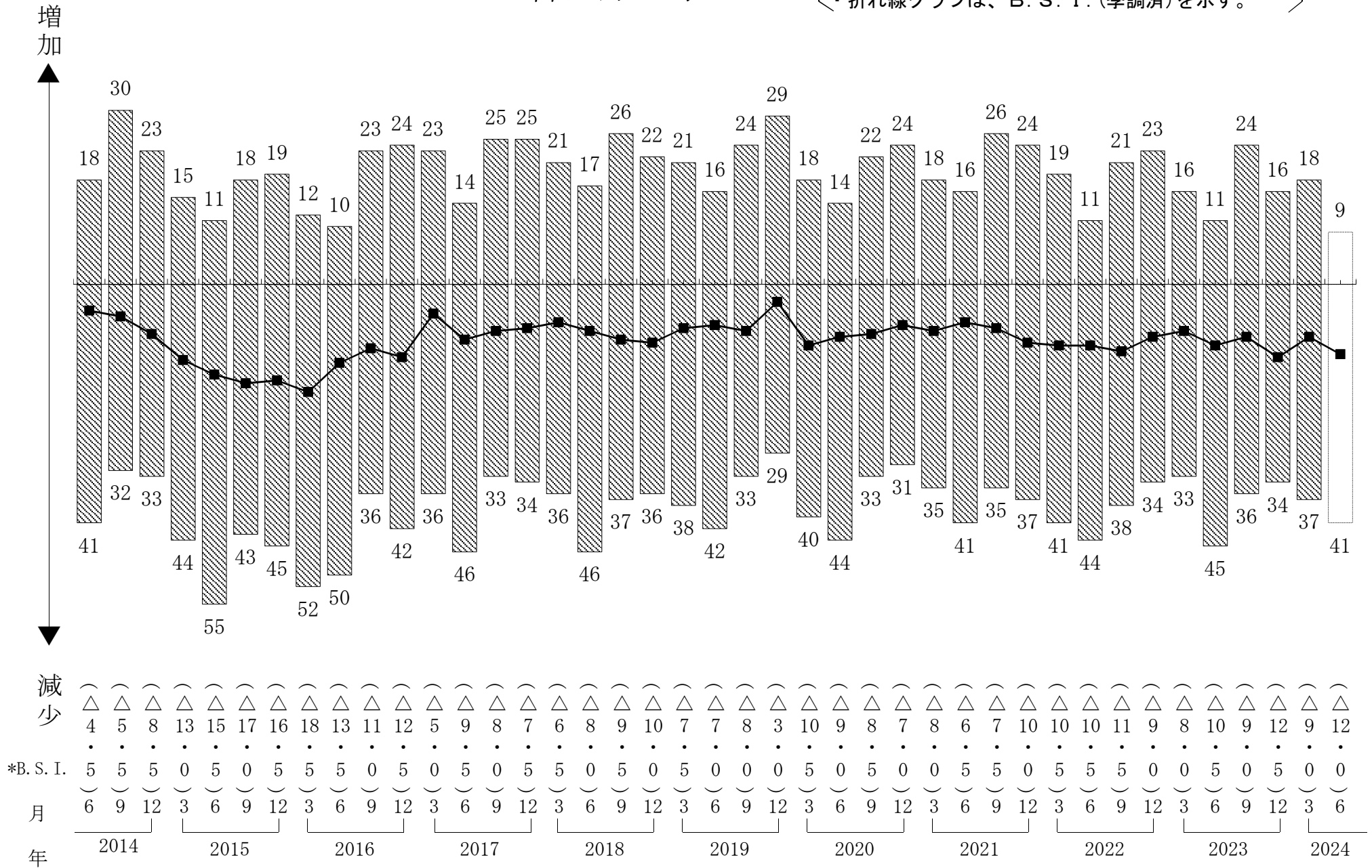
*B. S. I.

減少

年

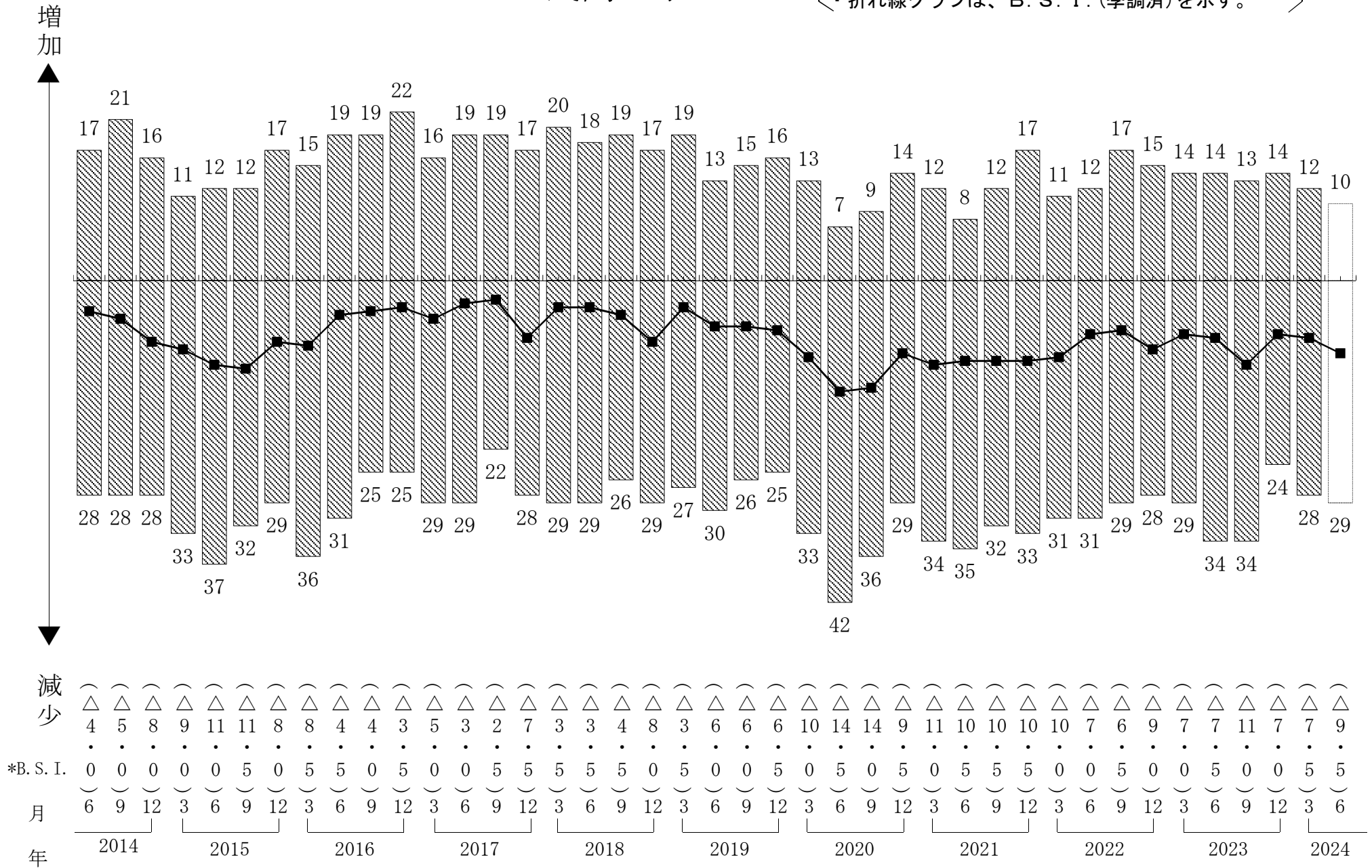
官公庁工事

・棒グラフは、回答企業の構成比(%)を示す。
 ・折れ線グラフは、B.S.I.(季調済)を示す。



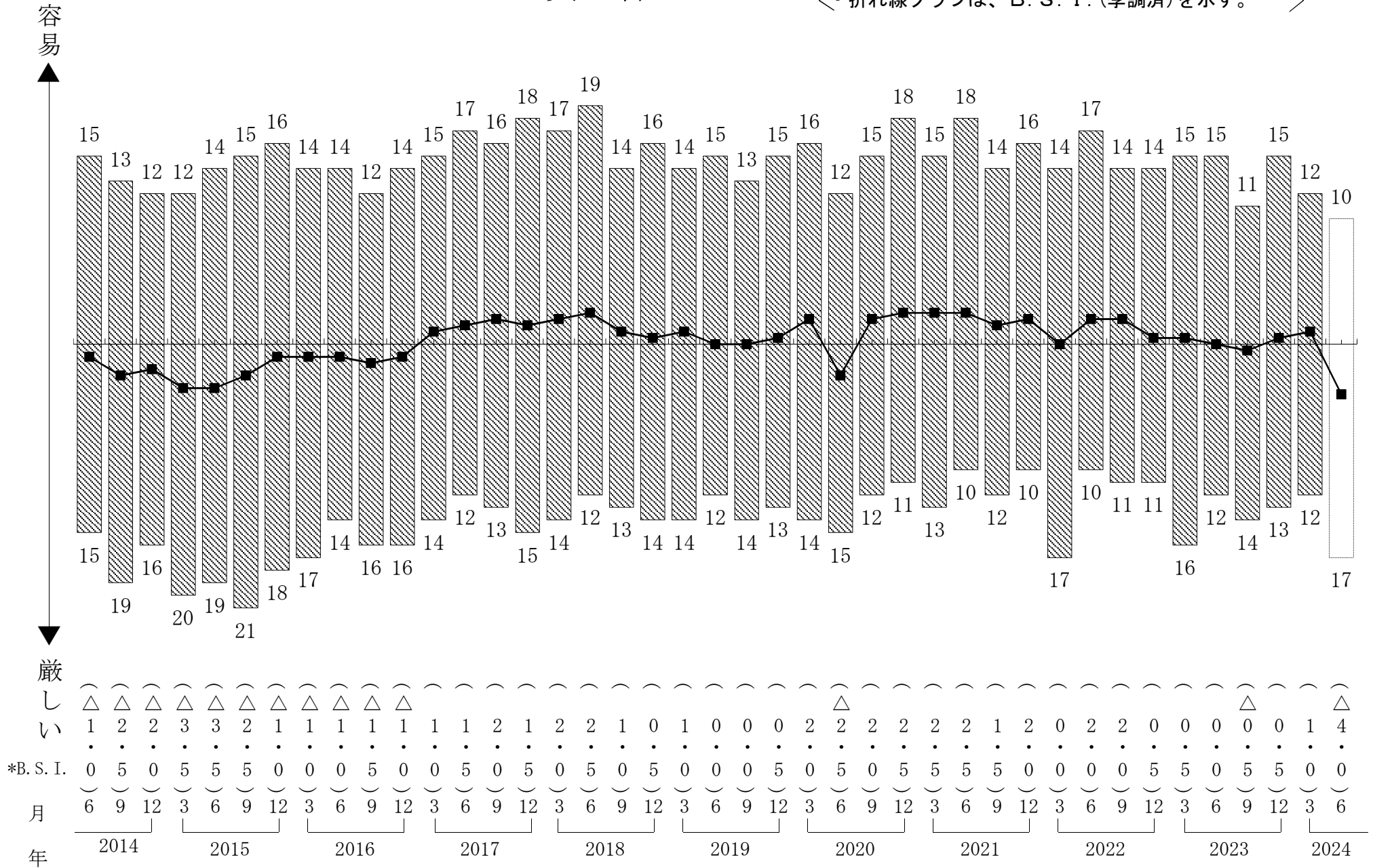
民間工事

・棒グラフは、回答企業の構成比(%)を示す。
 ・折れ線グラフは、B.S.I.(季調済)を示す。



資金繰り

・棒グラフは、回答企業の構成比(%)を示す。
 ・折れ線グラフは、B.S.I.(季調済)を示す。



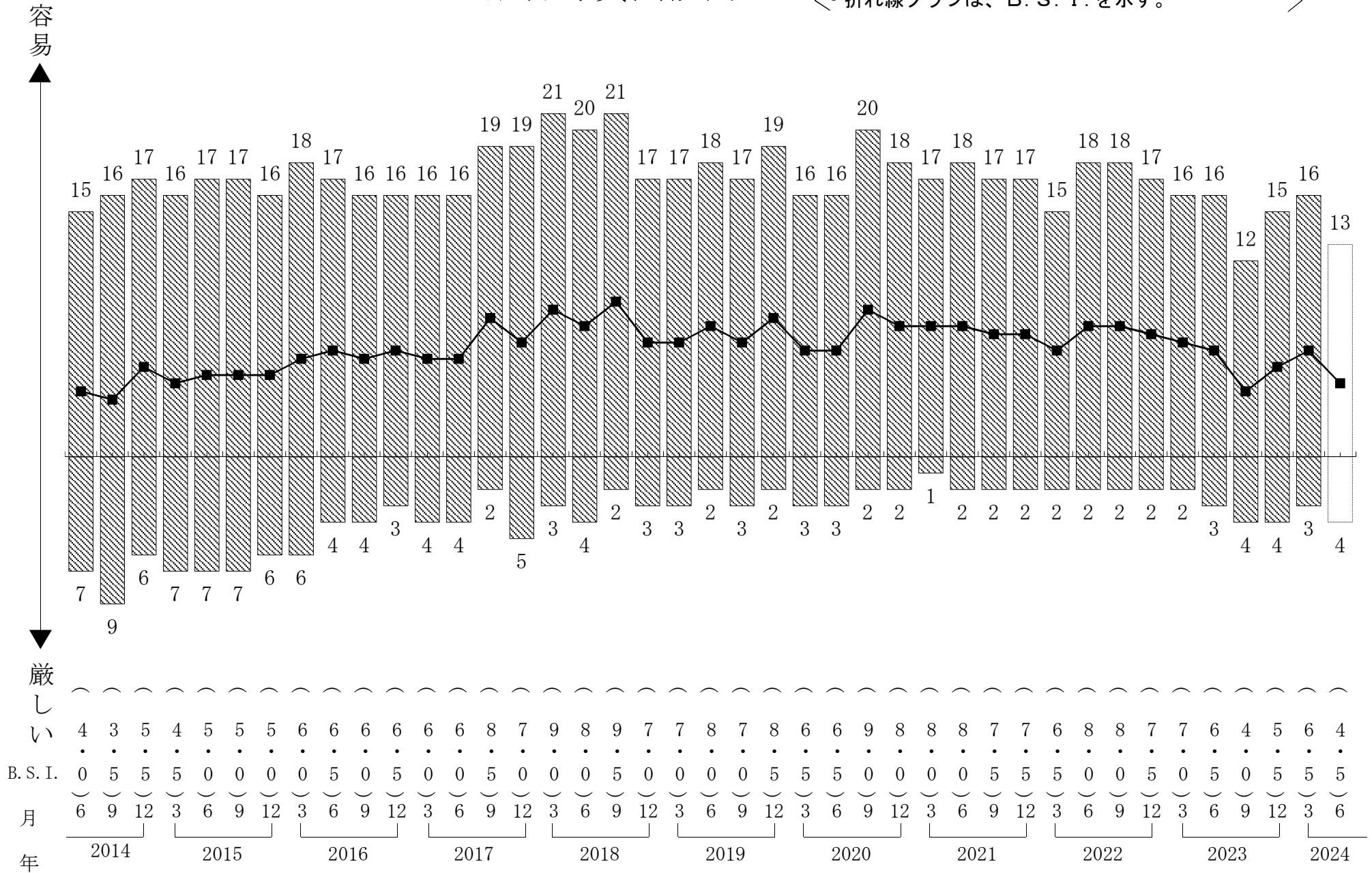
*B. S. I.

厳しい

容易

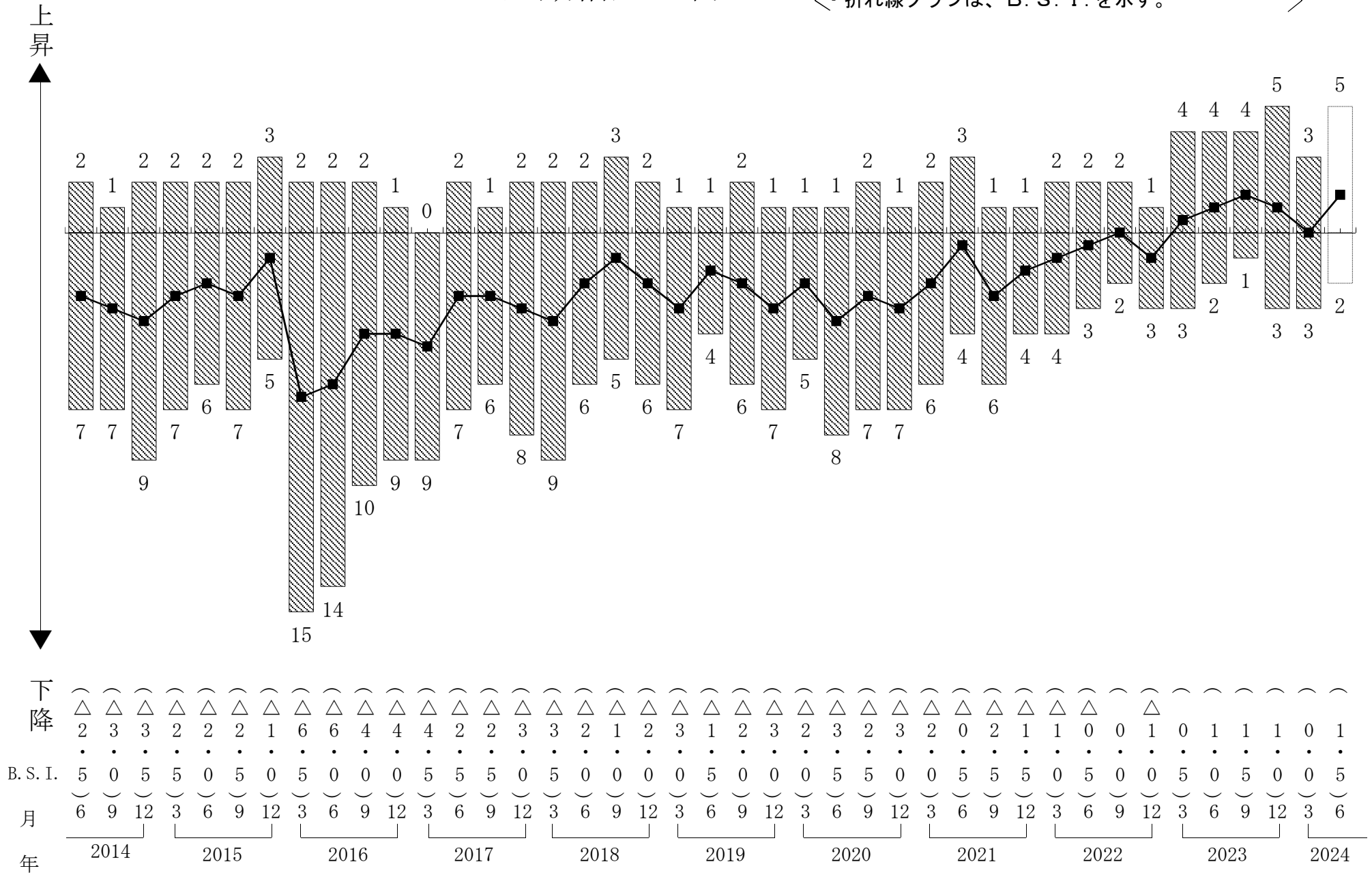
銀行等貸出傾向

・棒グラフは、回答企業の構成比（%）を示す。
 ・折れ線グラフは、B. S. I. を示す。



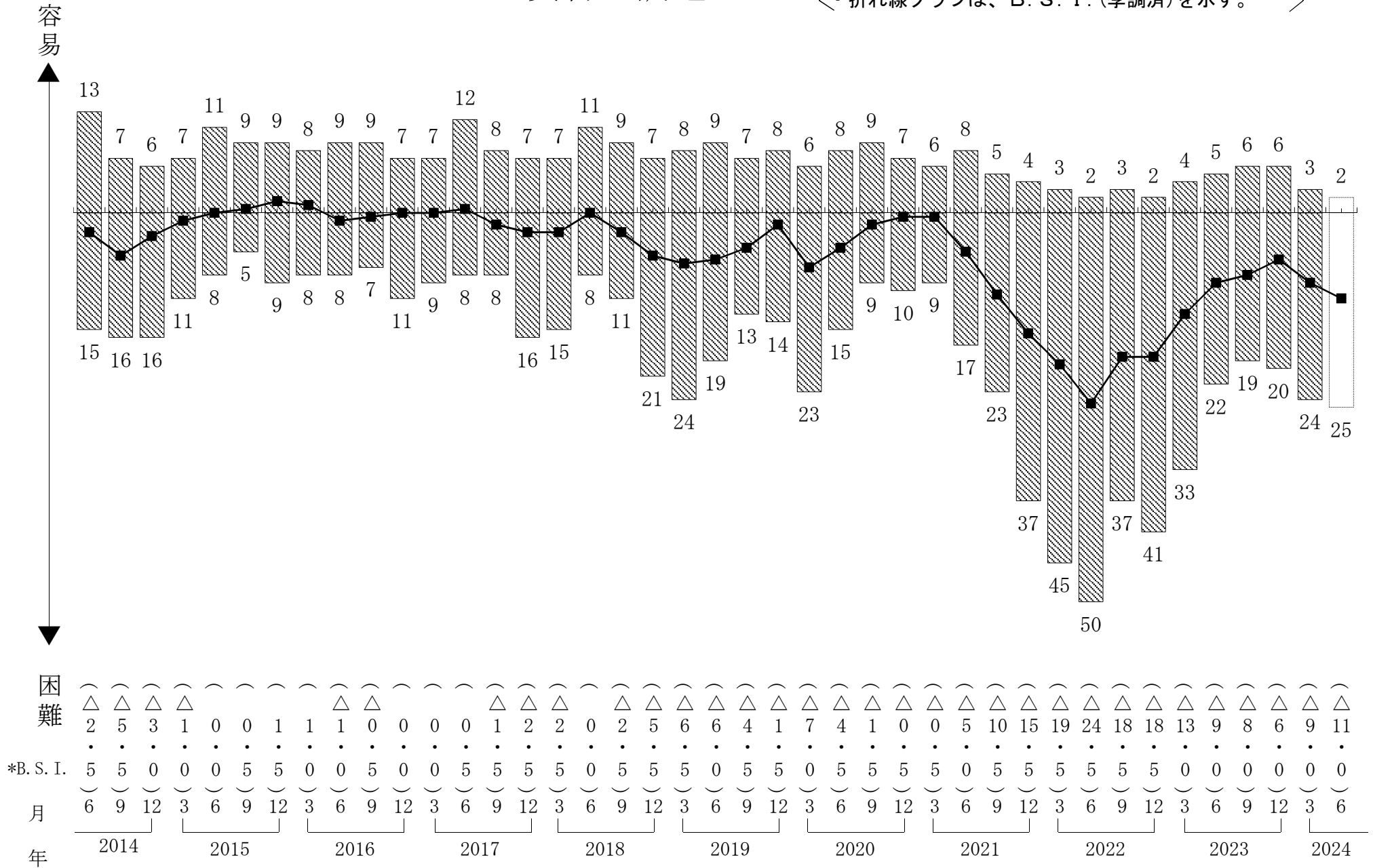
短期借入金利

・棒グラフは、回答企業の構成比（%）を示す。
 ・折れ線グラフは、B. S. I. を示す。



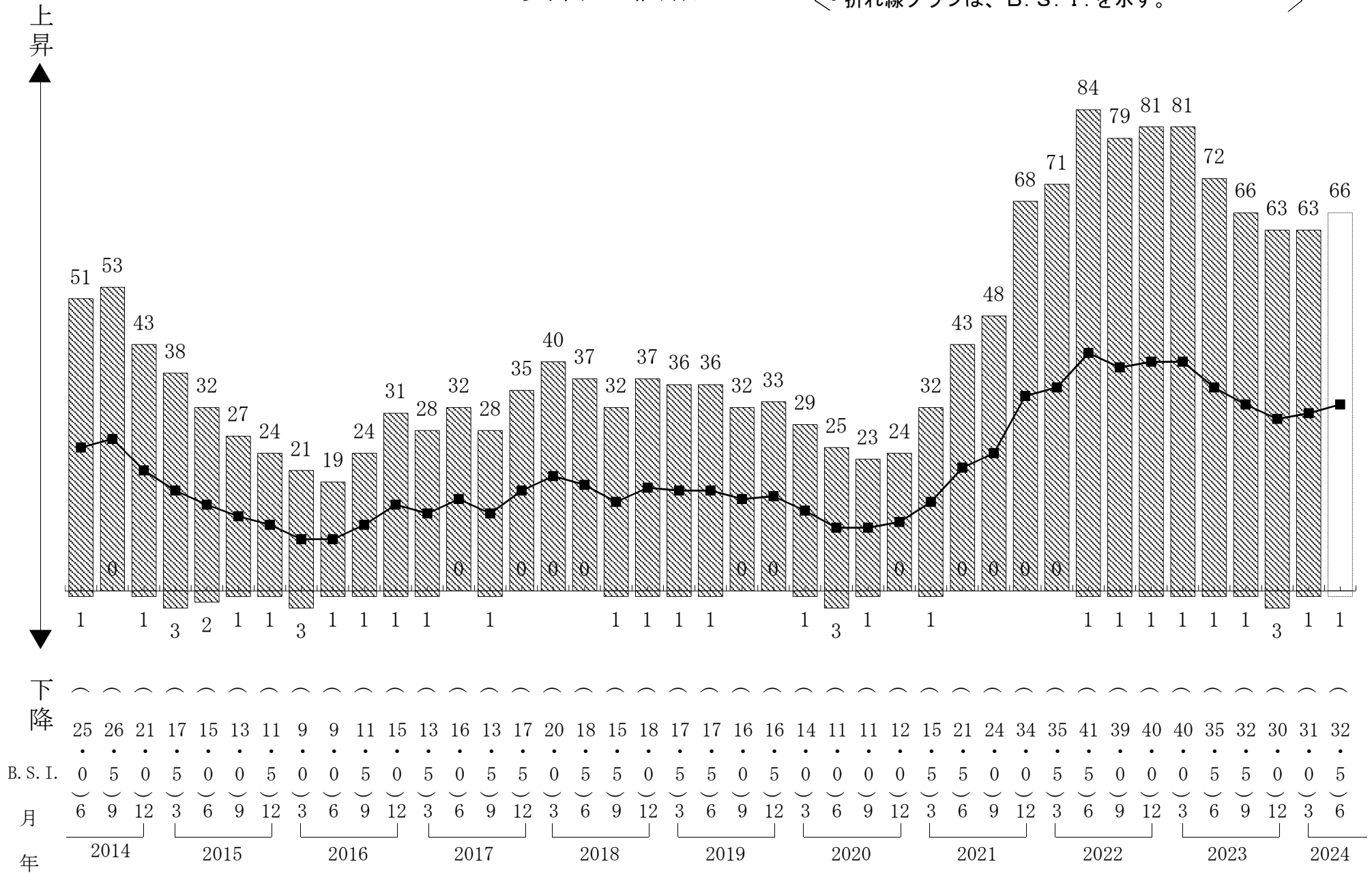
資材の調達

・棒グラフは、回答企業の構成比 (%) を示す。
 ・折れ線グラフは、B. S. I. (季調済) を示す。



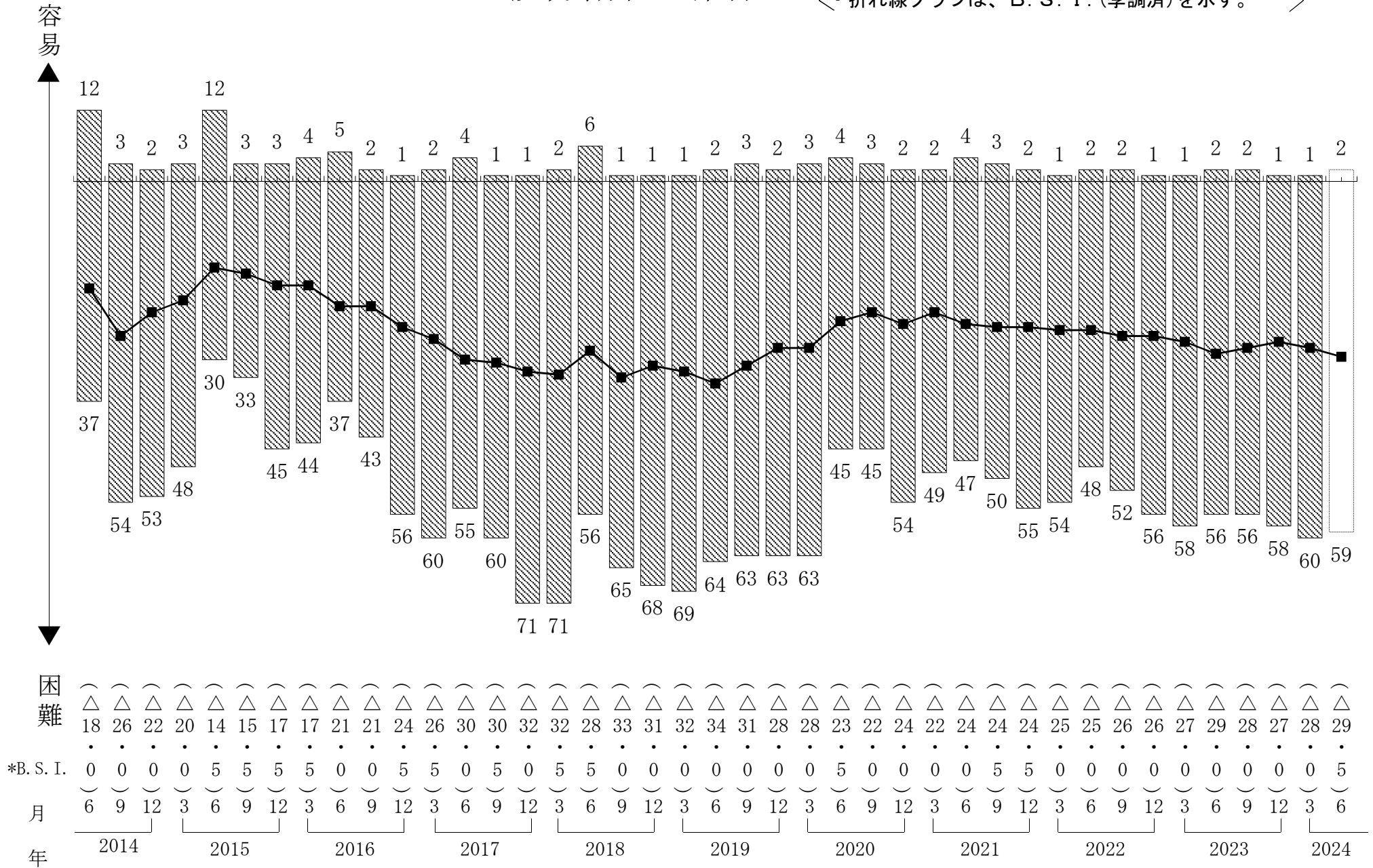
資材の価格

・棒グラフは、回答企業の構成比（%）を示す。
 ・折れ線グラフは、B. S. I. を示す。



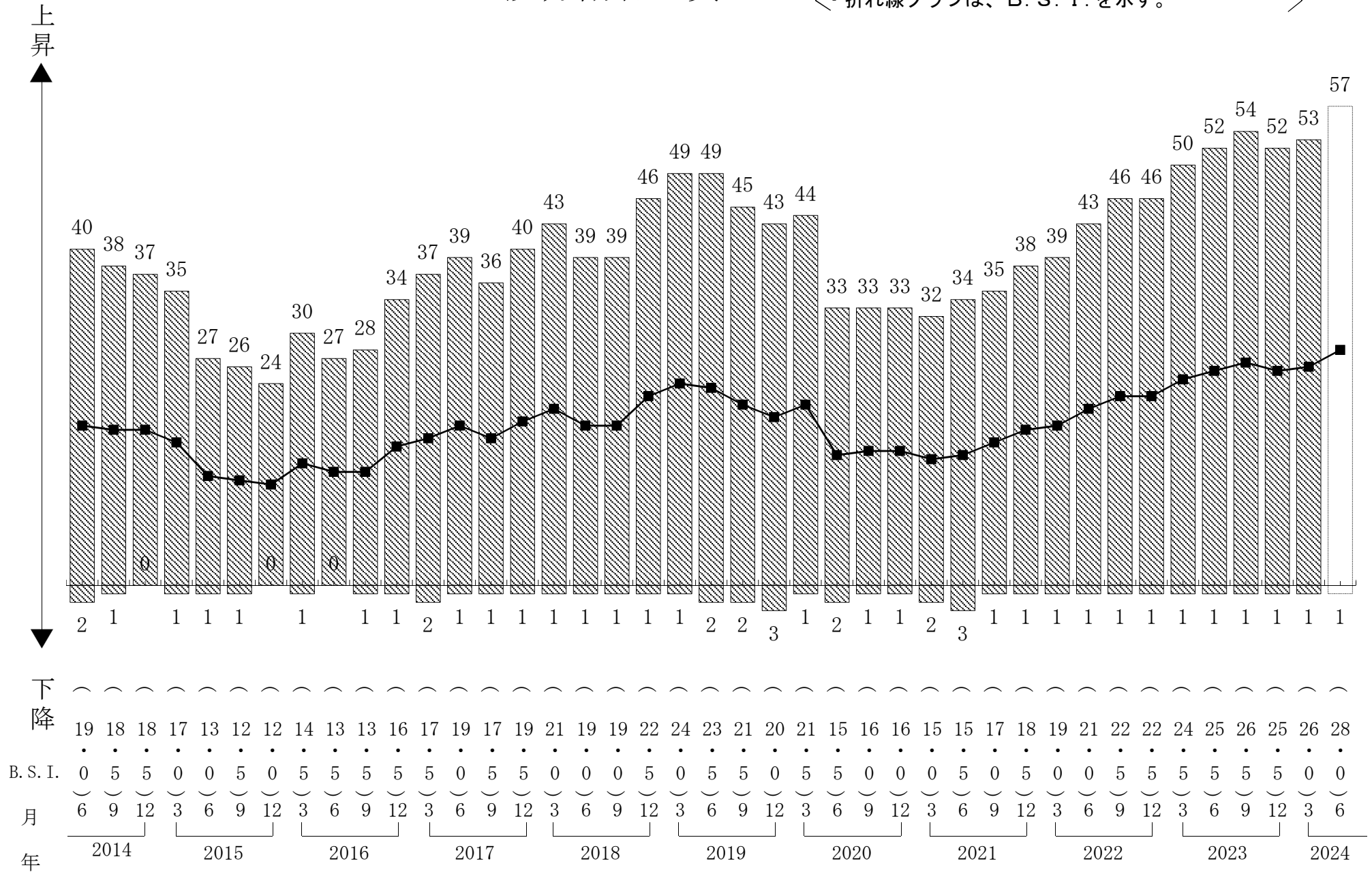
建設労働者の確保

・棒グラフは、回答企業の構成比(%)を示す。
 ・折れ線グラフは、B.S.I.(季調済)を示す。

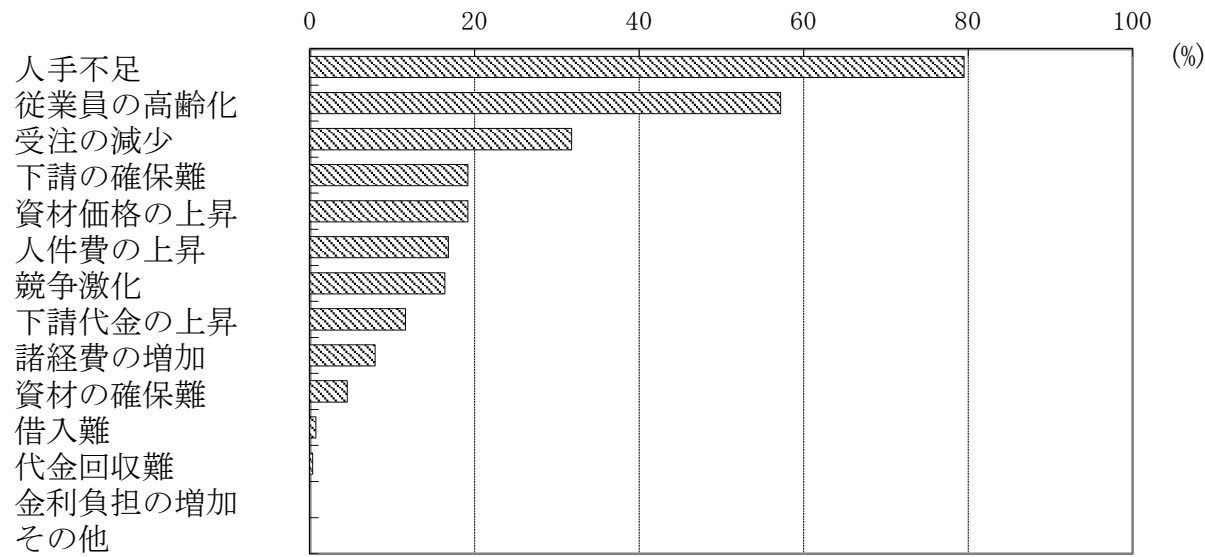


建設労働者の賃金

- ・棒グラフは、回答企業の構成比(%)を示す。
- ・折れ線グラフは、B.S.I.を示す。



今期の経営上の問題点



経営上の問題点

