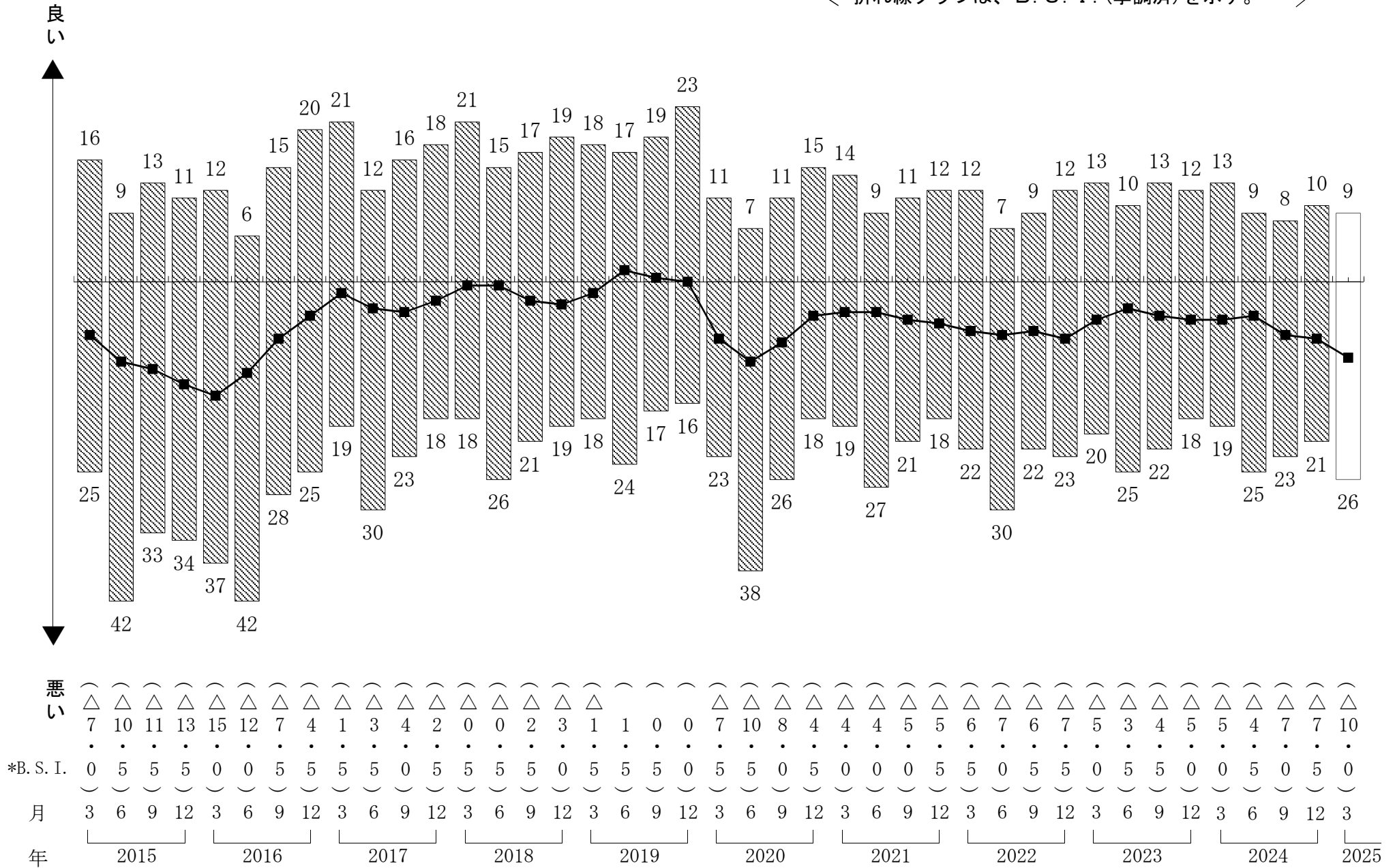


項	目	前期	今期		来期	
		B. S. I. 値	推移方向 (前期比)	B. S. I. 値	推移方向 (今期比)	B. S. I. 値
(1) 業況等	地元建設業界の景気※	△ 7.0	↘	△ 7.5	↘	△ 10.0
(2) 受注	受注総額※	△ 8.5	↘	△ 10.0	↘	△ 10.5
	官公庁工事※	△ 11.5	↘	△ 13.0	↘	△ 14.0
	民間工事※	△ 9.0	➡	△ 9.0	➡	△ 8.5
(3) 資金繰り	資金繰り※	0.0	↘	△ 1.5	↘	△ 5.0
(4) 金融	銀行等貸出傾向	7.0	↘	6.5	↘	5.0
	短期借入金※	1.5	➡	2.5	↘	2.0
	短期借入金利	7.0	➡	12.5	➡	13.0
(5) 資材	資材の調達※	△ 5.0	➡	△ 4.0	↘	△ 5.0
	資材の価格	31.0	➡	32.0	➡	33.5
(6) 労務	建設労働者の確保※	△ 28.0	➡	△ 27.5	➡	△ 27.0
	建設労働者の賃金	28.0	➡	29.5	↘	28.5
(7) 収益	※	△ 11.0	↘	△ 12.5	↘	△ 14.0

(注) ・ B. S. I. 値のプラスは、良い、増加、容易、上昇の傾向を示す。
・ B. S. I. 値のマイナスは、悪い、減少、困難、下降の傾向を示す。
・ 表中の※印は、季節調整項目を示す。

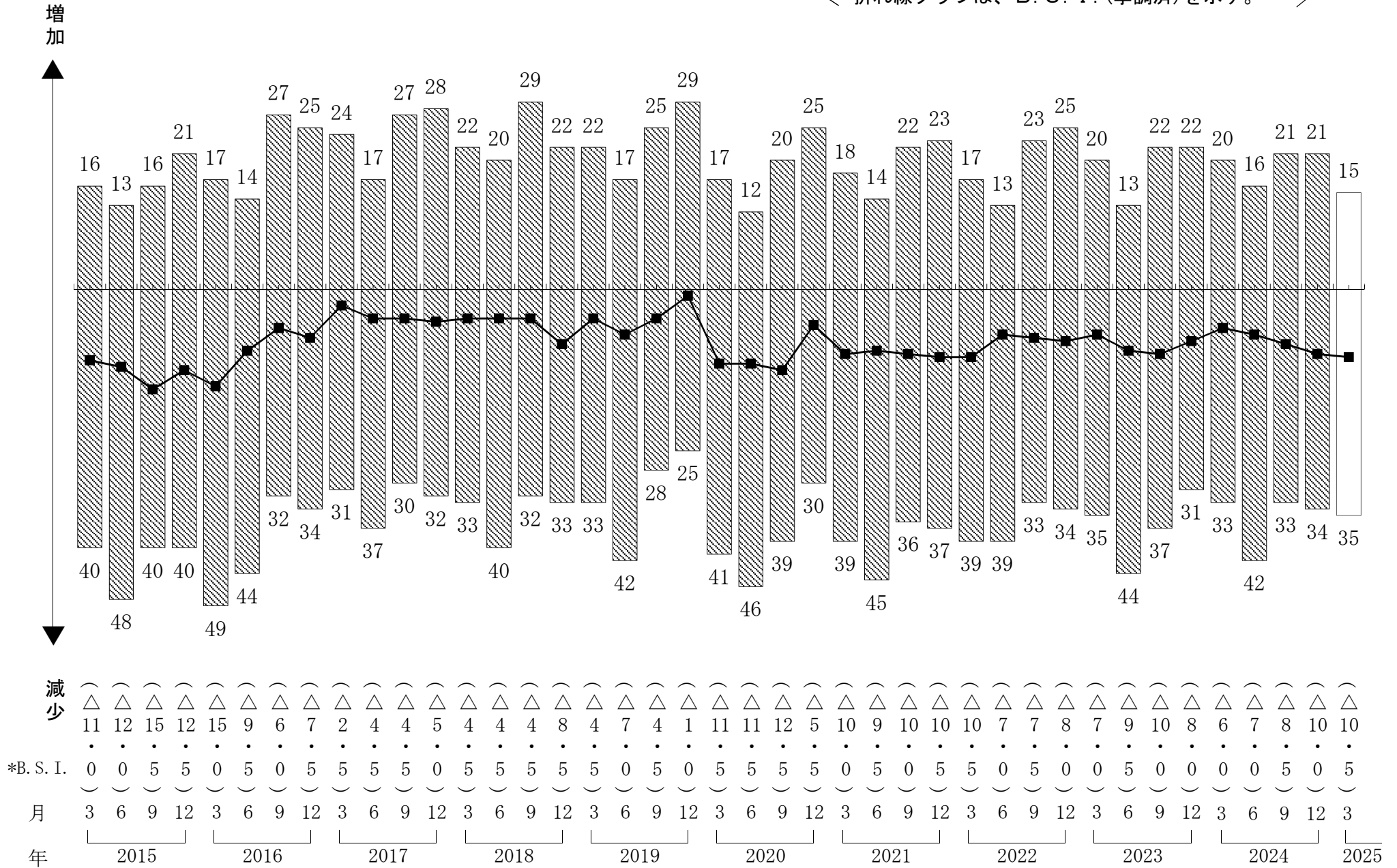
地元建設業界の景気

・棒グラフは、回答企業の構成比 (%) を示す。
 ・折れ線グラフは、B. S. I. (季調済) を示す。



受注総額

・棒グラフは、回答企業の構成比(%)を示す。
 ・折れ線グラフは、B.S.I.(季調済)を示す。



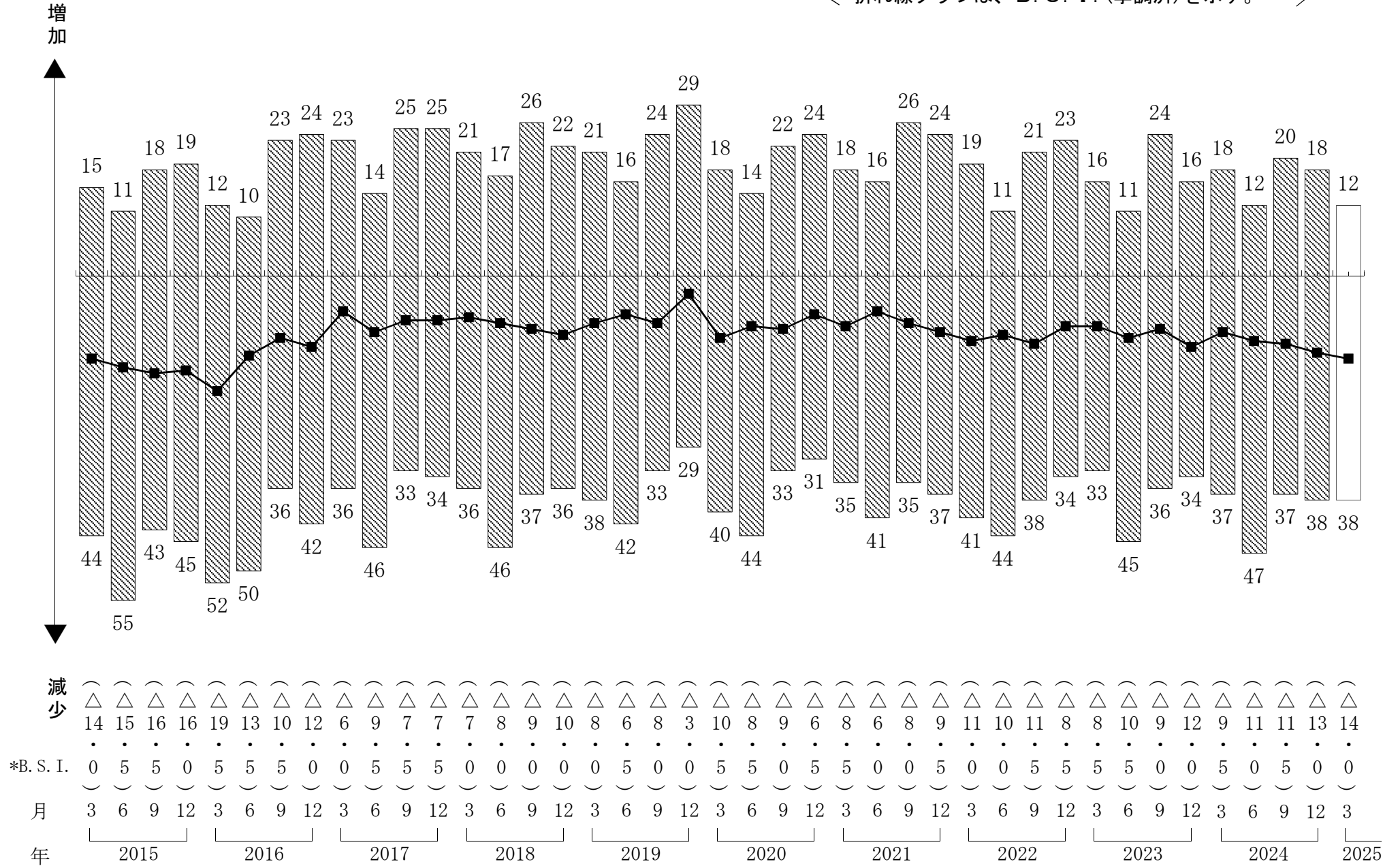
*B. S. I.

減少

増加

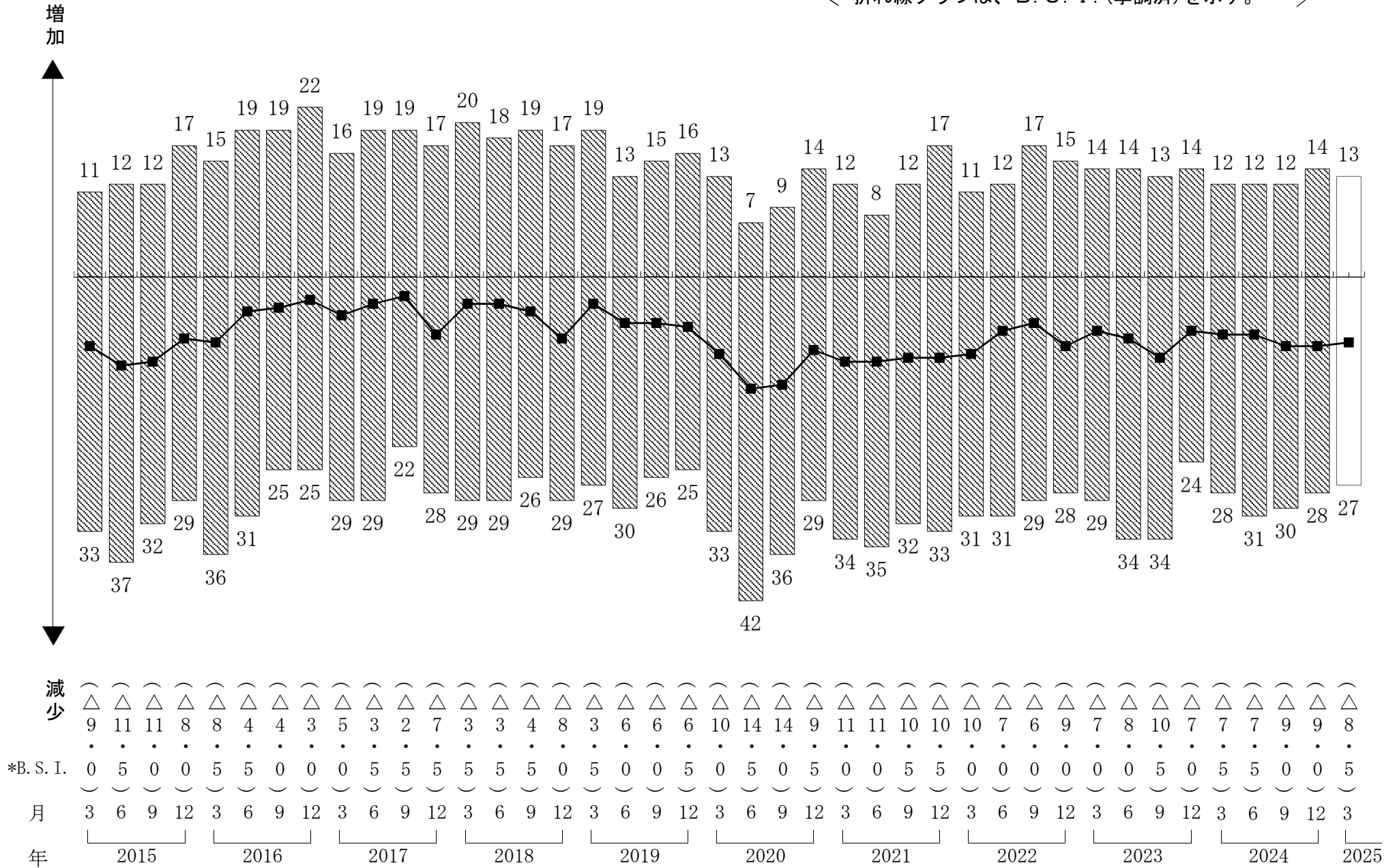
官公庁工事

- ・棒グラフは、回答企業の構成比（％）を示す。
- ・折れ線グラフは、B. S. I. (季調済)を示す。



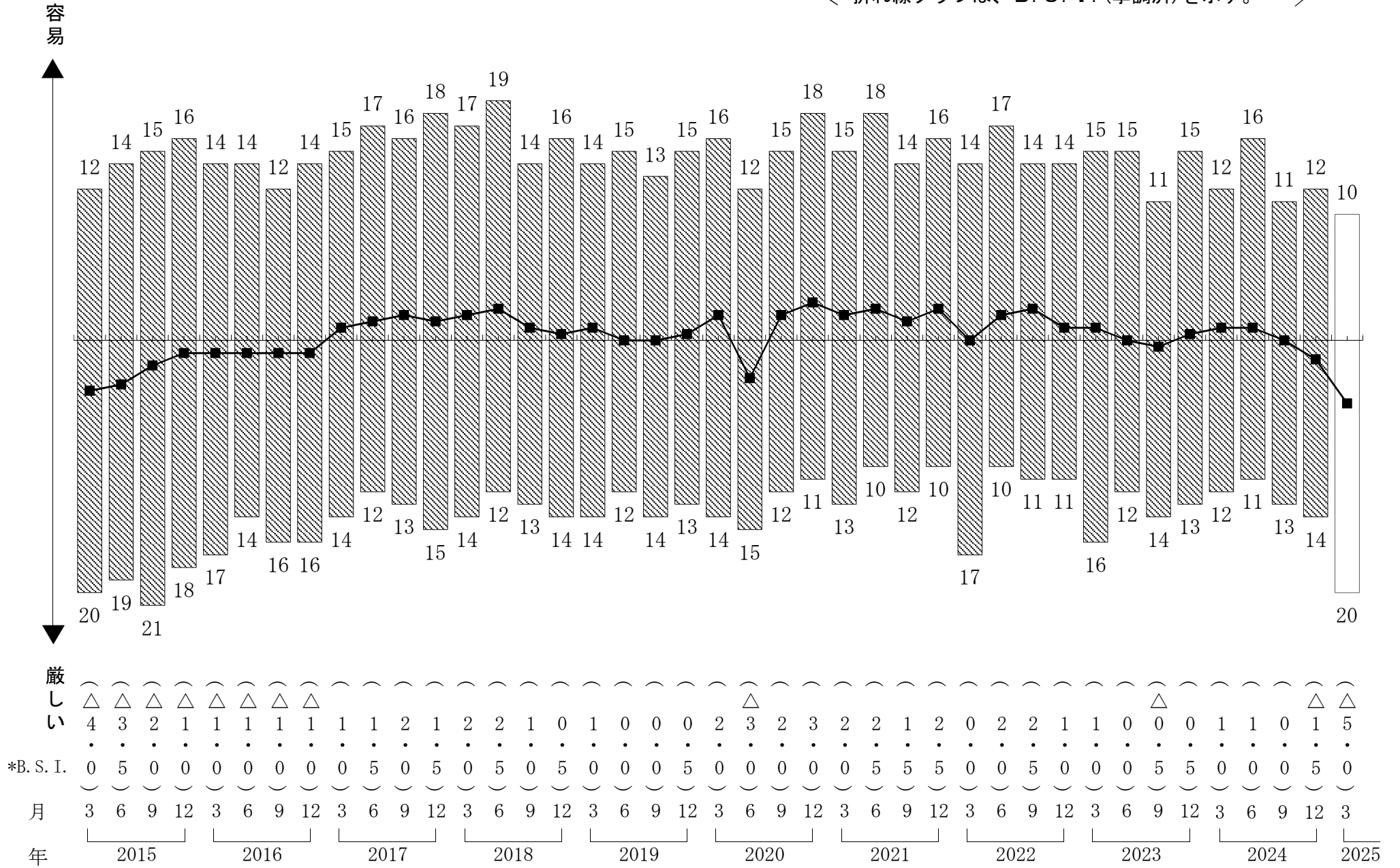
民間工事

・棒グラフは、回答企業の構成比(%)を示す。
 ・折れ線グラフは、B.S.I.(季調済)を示す。



資金繰り

・棒グラフは、回答企業の構成比 (%) を示す。
 ・折れ線グラフは、B. S. I. (季調済) を示す。



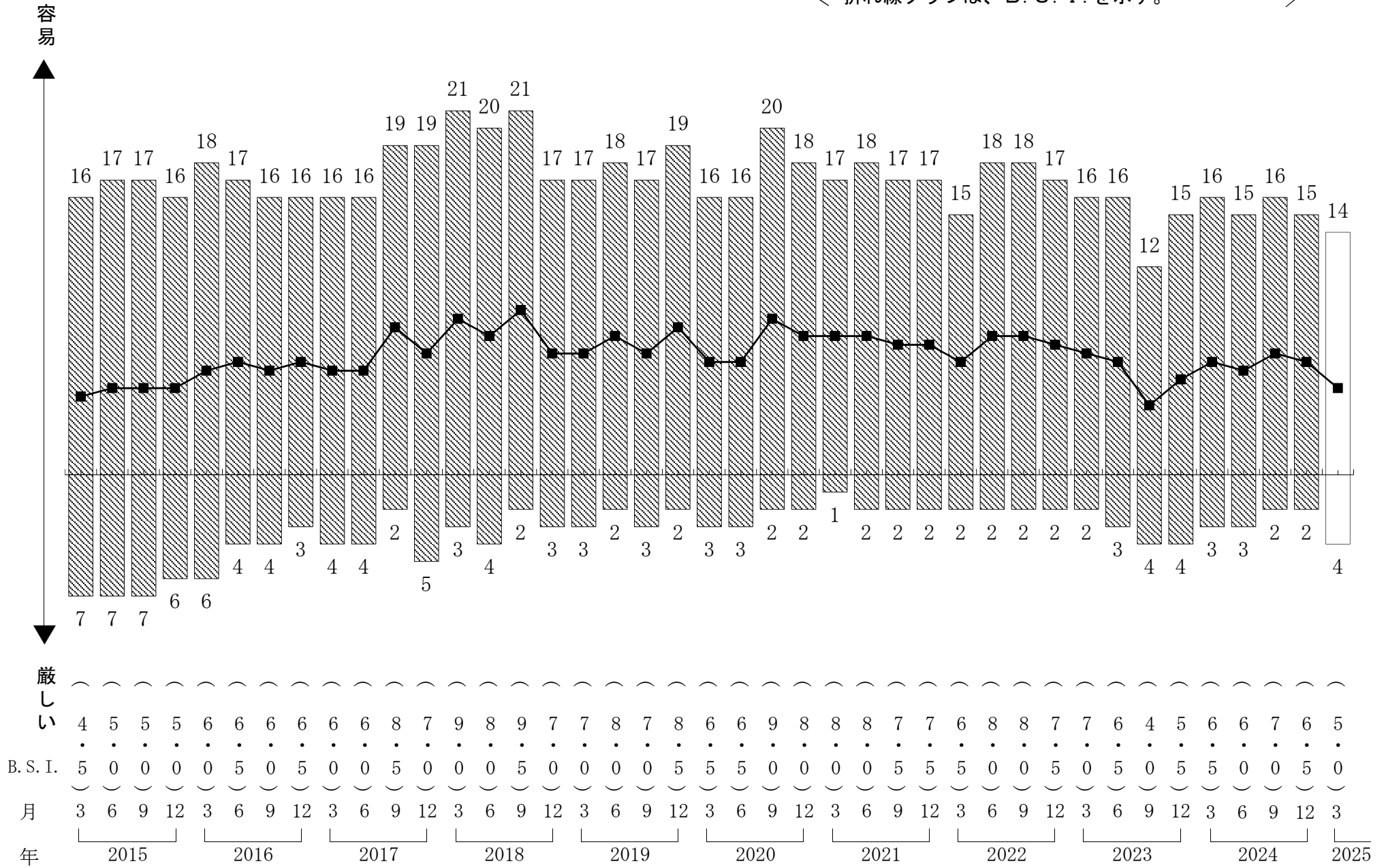
*B. S. I.

厳しい

容易

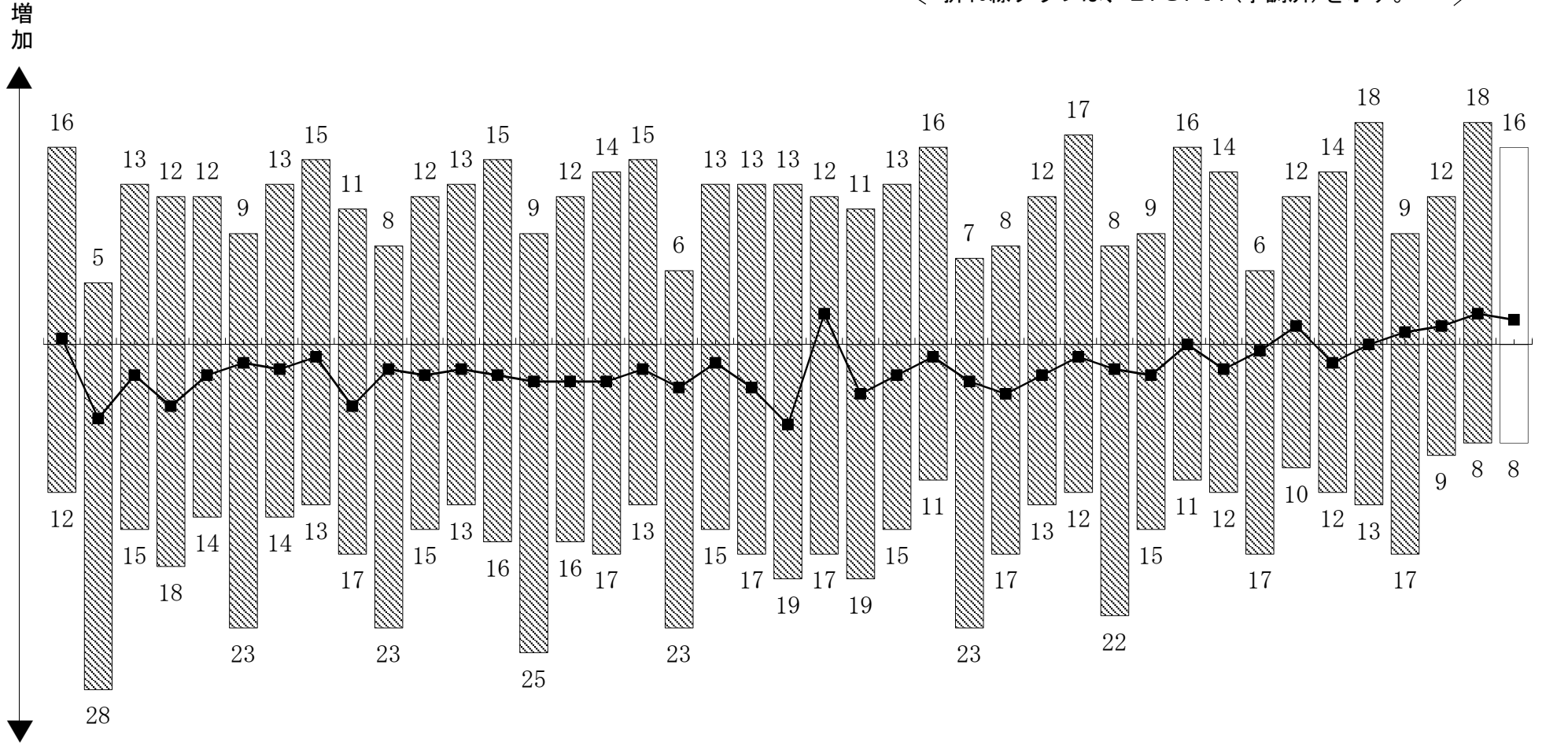
銀行等貸出傾向

・棒グラフは、回答企業の構成比(%)を示す。
 ・折れ線グラフは、B.S.I.を示す。



短期借入金

- ・棒グラフは、回答企業の構成比(%)を示す。
- ・折れ線グラフは、B. S. I. (季調済)を示す。



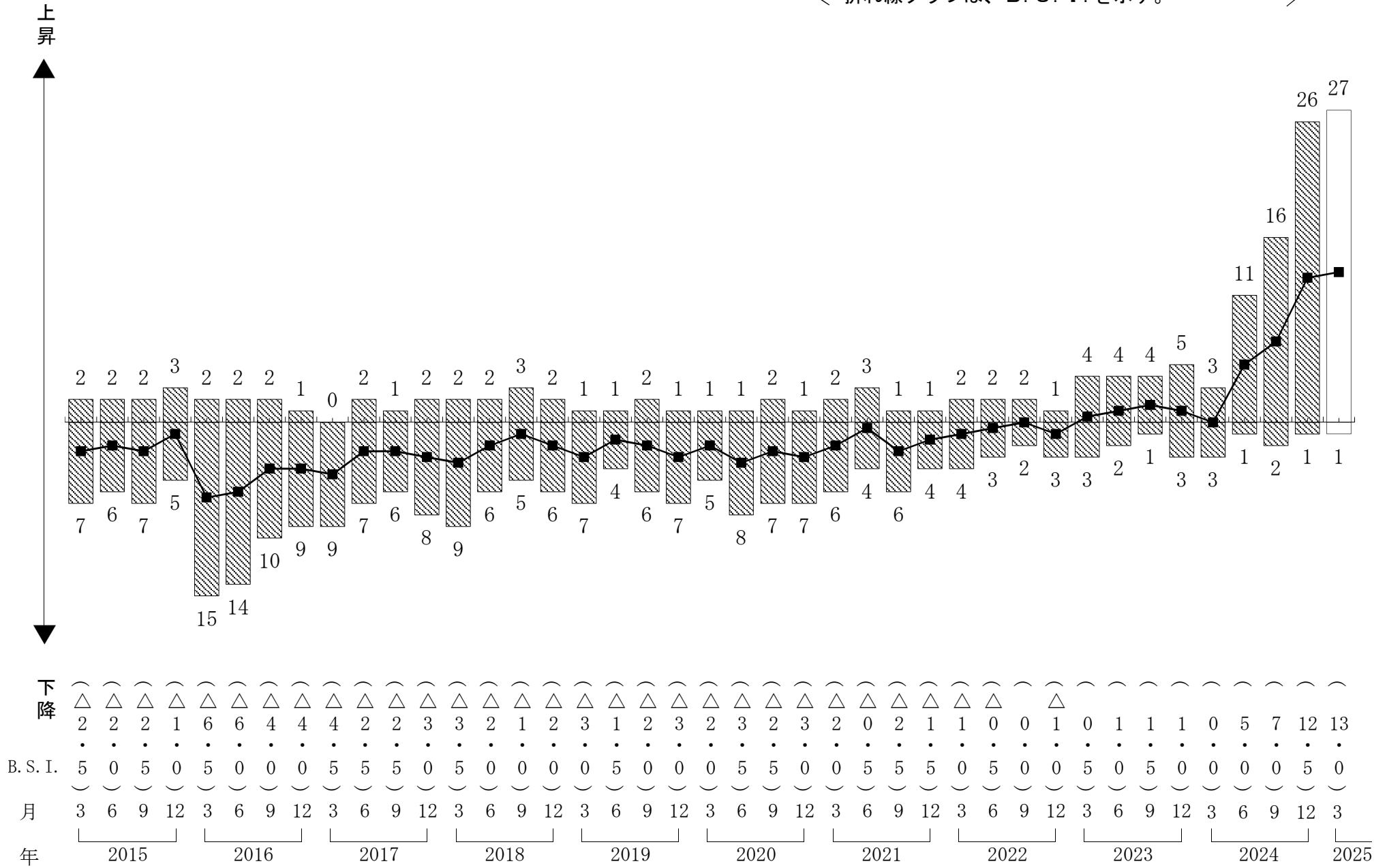
減少

*B. S. I.

	(0)	(△6)	(△2)	(△5)	(△2)	(△1)	(△2)	(△1)	(△5)	(△2)	(△2)	(△2)	(△2)	(△3)	(△3)	(△3)	(△3)	(△2)	(△3)	(△1)	(△3)	(△6)	(2)	(4)	(2)	(△1)	(3)	(4)	(2)	(1)	(2)	(2)	(0)	(2)	(0)	(1)	(1)	(0)	(1)	(1)	(2)	(2)
月	3	6	9	12	3	6	9	12	3	6	9	12	3	6	9	12	3	6	9	12	3	6	9	12	3	6	9	12	3	6	9	12	3	6	9	12	3	6	9	12	3	
年	2015				2016				2017				2018				2019				2020				2021				2022				2023				2024				2025	

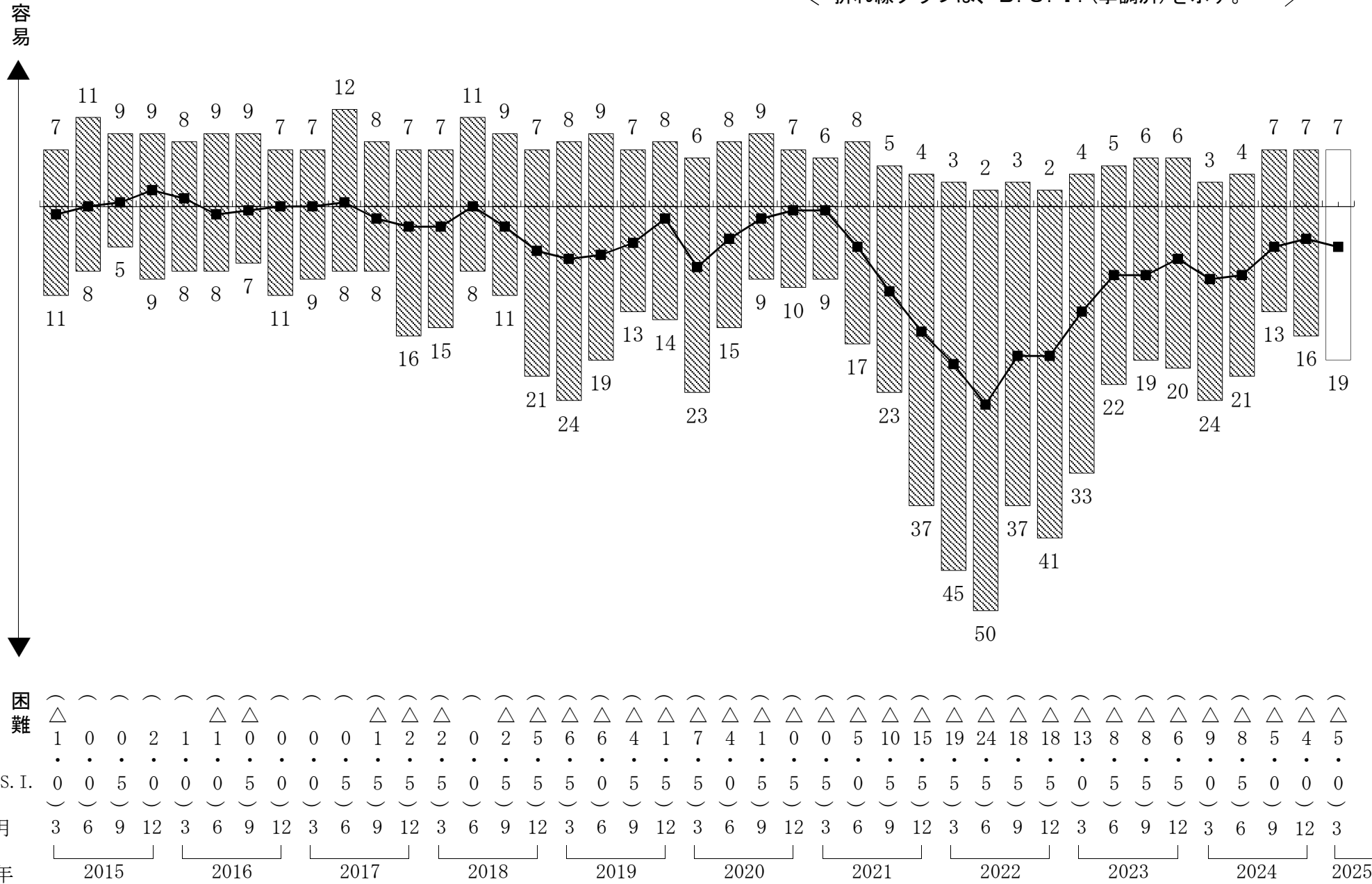
短期借入金利

・棒グラフは、回答企業の構成比(%)を示す。
 ・折れ線グラフは、B.S.I.を示す。



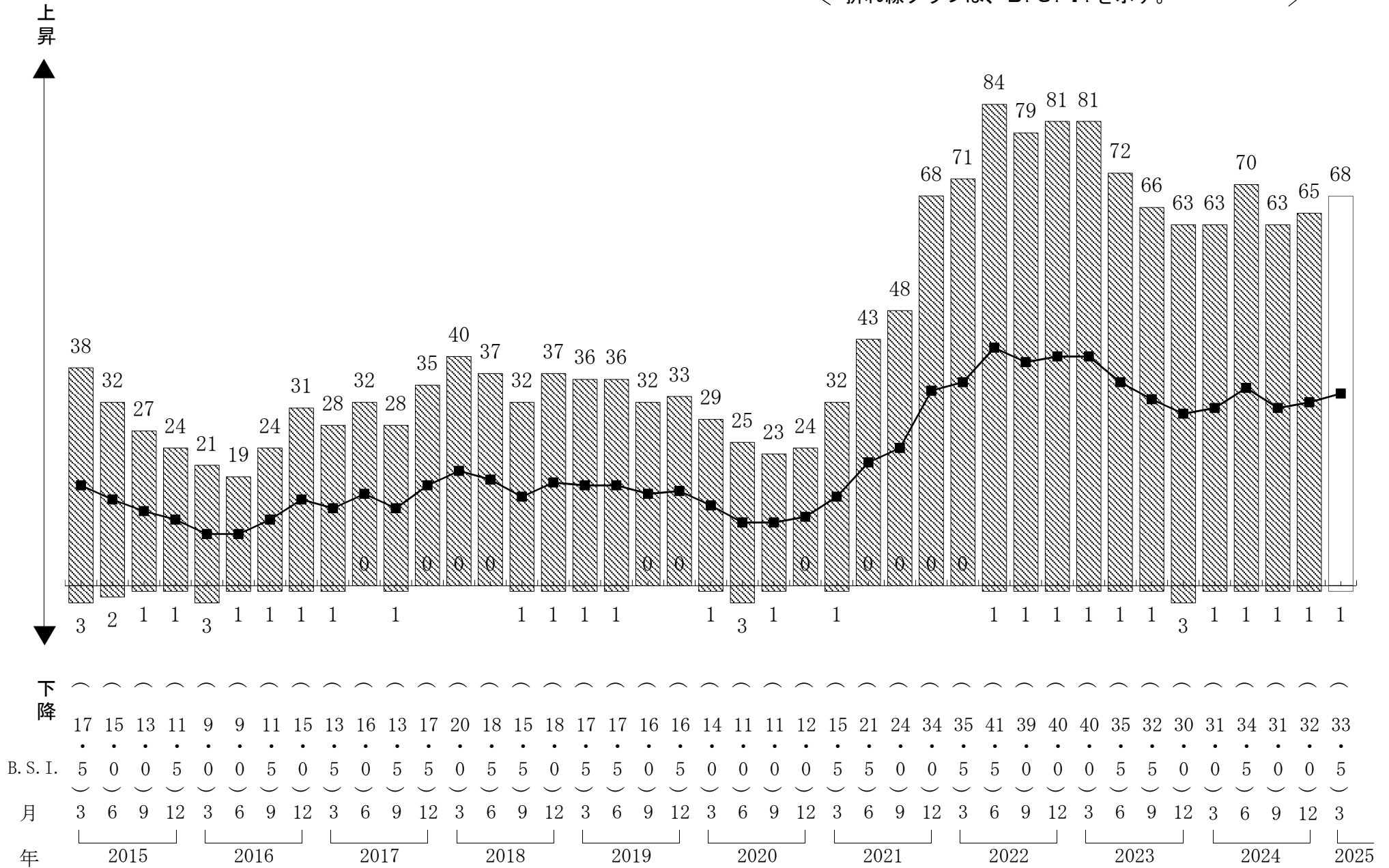
資材の調達

・棒グラフは、回答企業の構成比 (%) を示す。
 ・折れ線グラフは、B. S. I. (季調済) を示す。



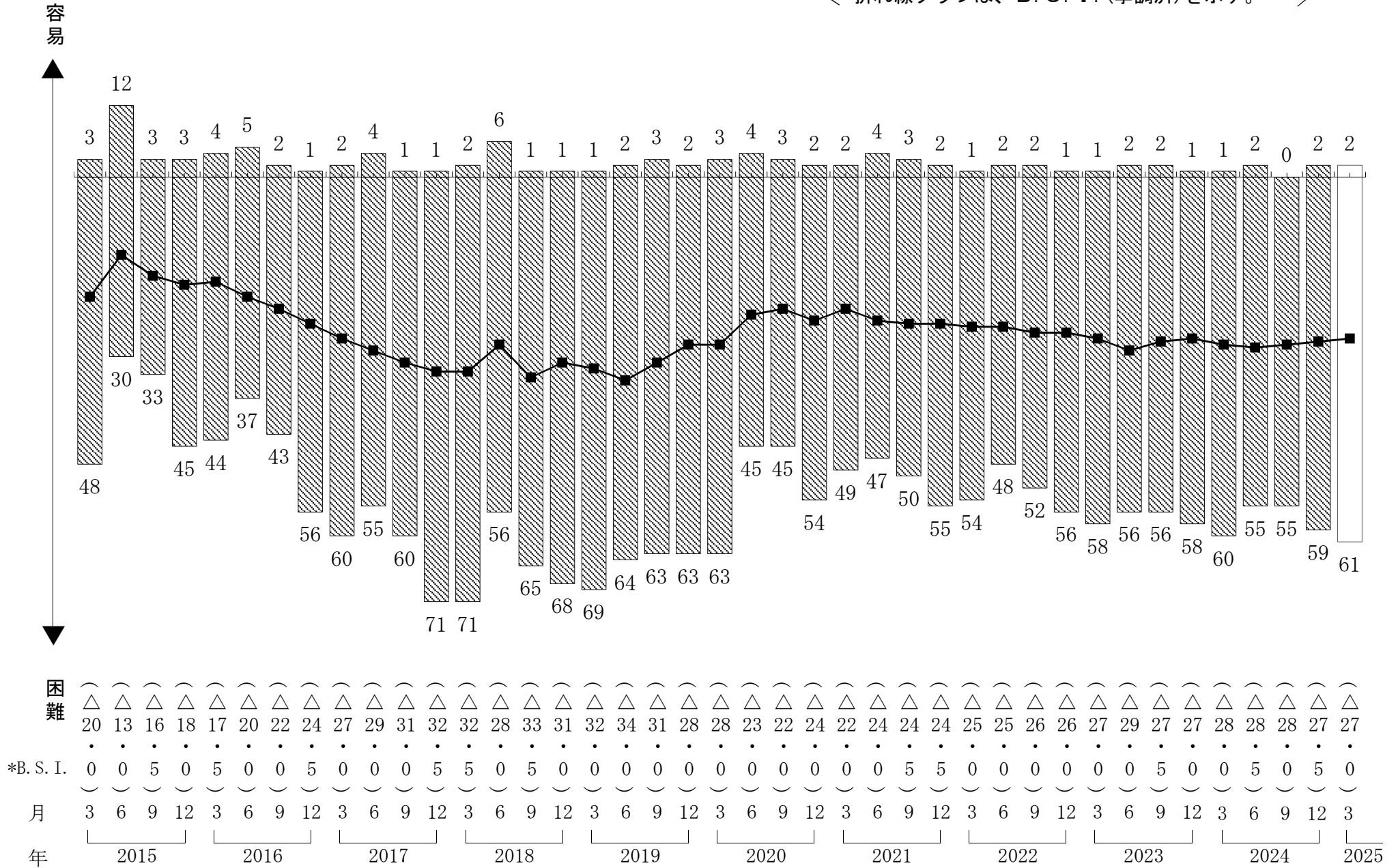
資材の価格

・棒グラフは、回答企業の構成比(%)を示す。
 ・折れ線グラフは、B.S.I.を示す。



建設労働者の確保

・棒グラフは、回答企業の構成比(%)を示す。
 ・折れ線グラフは、B.S.I.(季調済)を示す。



困難

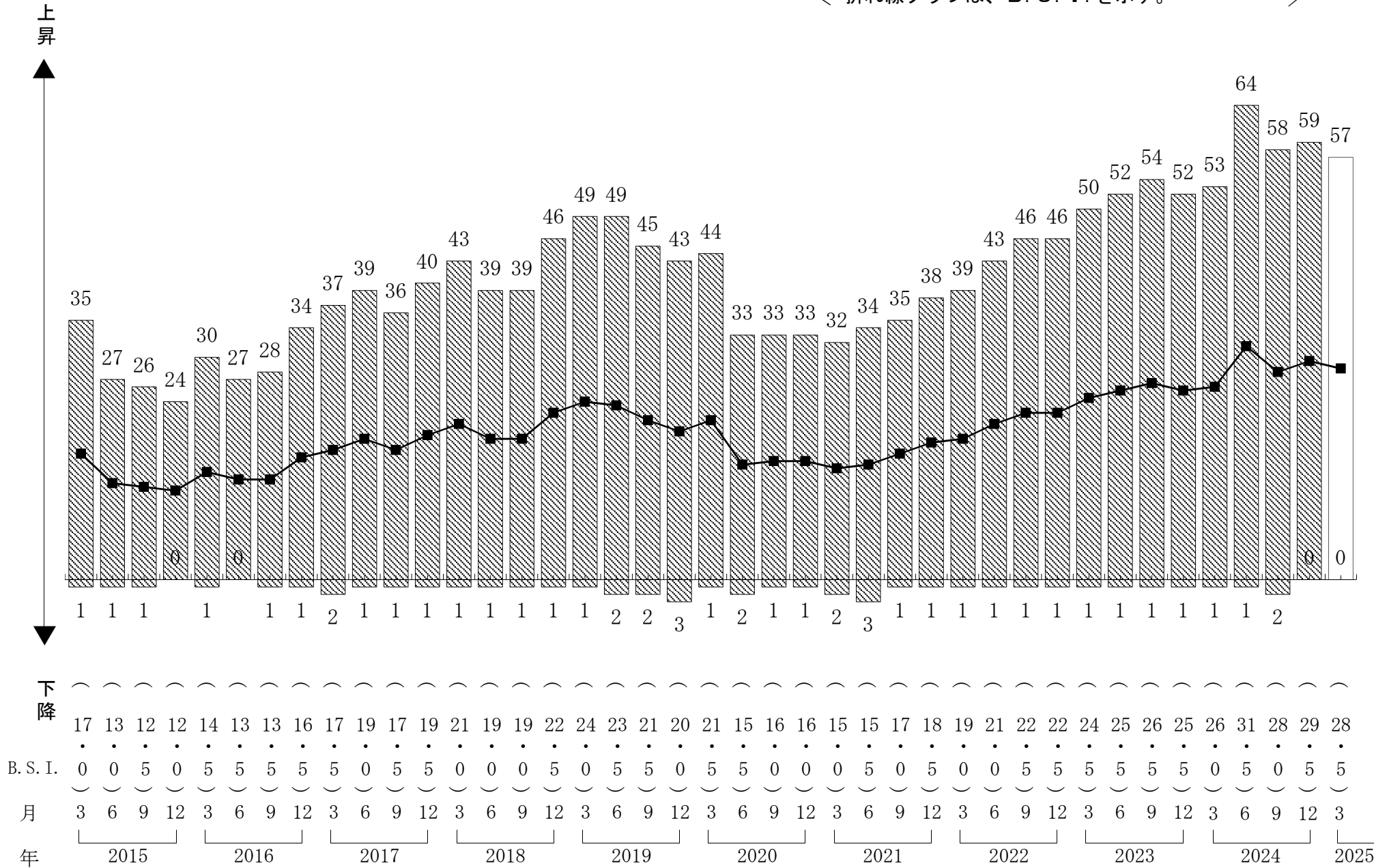
*B. S. I.

月

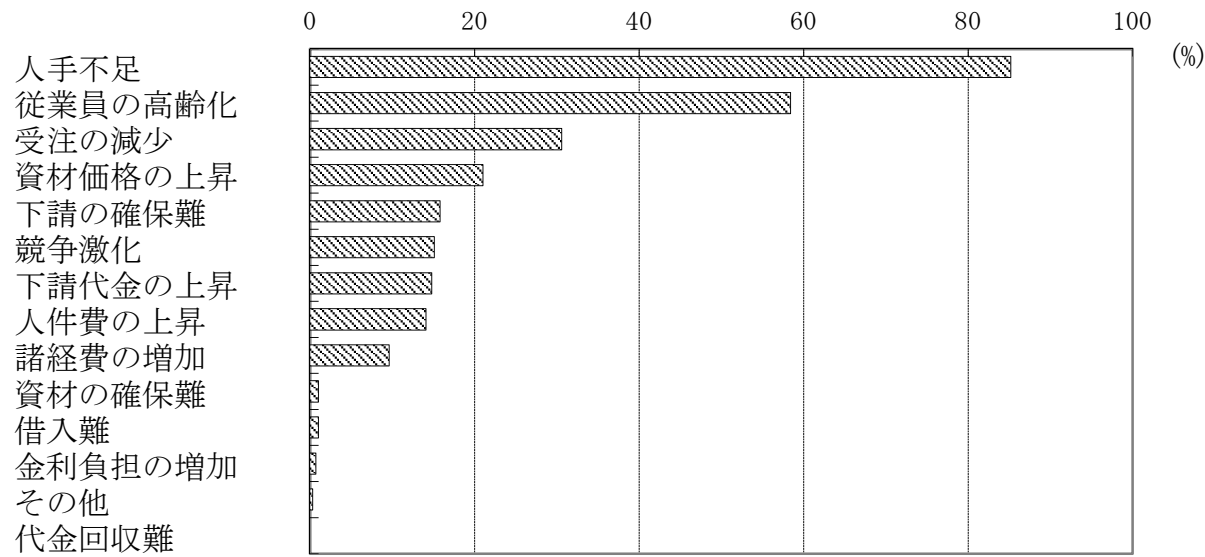
年

建設労働者の賃金

・棒グラフは、回答企業の構成比(%)を示す。
 ・折れ線グラフは、B.S.I.を示す。



今期の経営上の問題点



経営上の問題点

