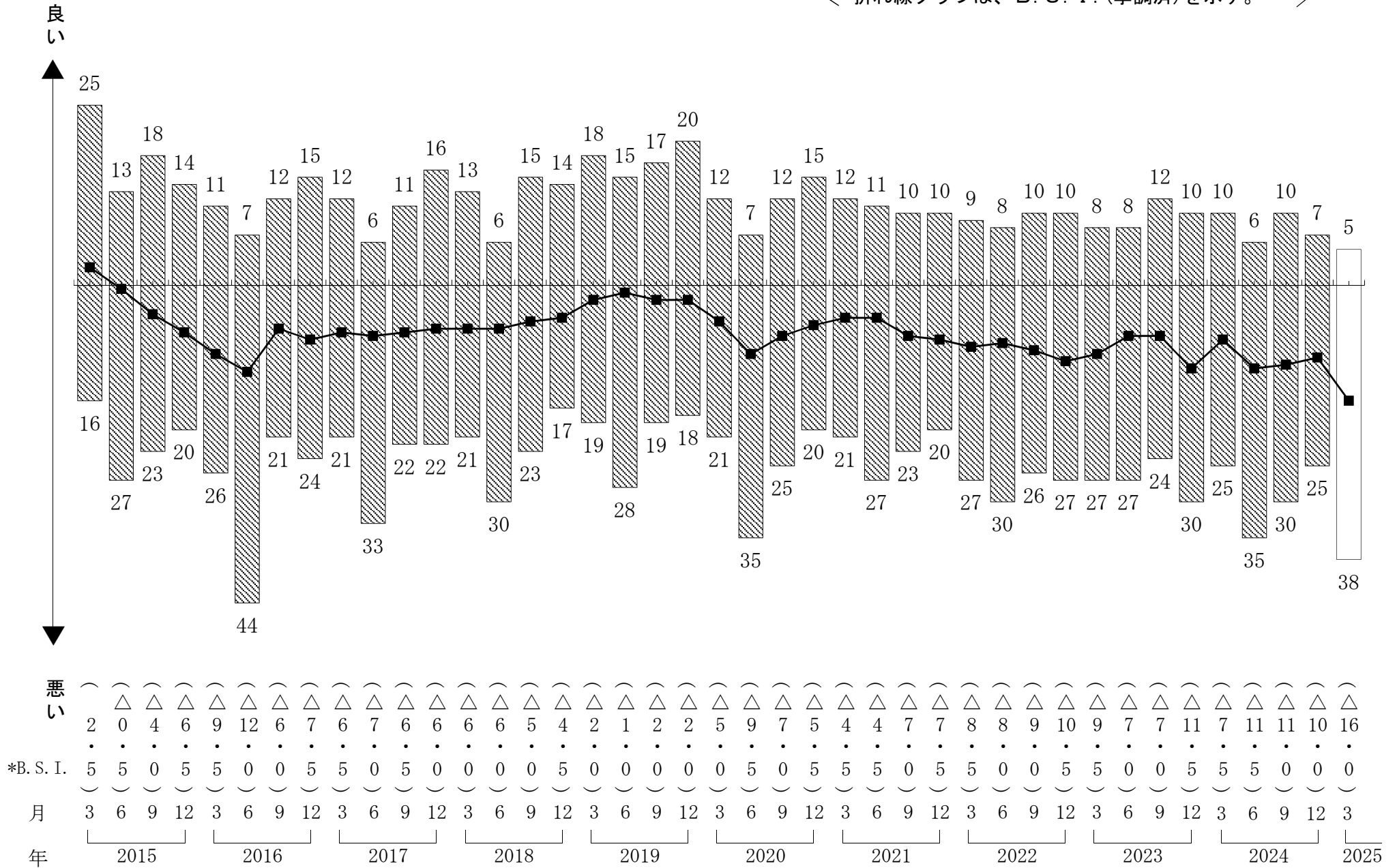


項	目	前期	今期		来期	
		B. S. I. 値	推移方向 (前期比)	B. S. I. 値	推移方向 (今期比)	B. S. I. 値
(1) 業況等	地元建設業界の景気※	△ 11.0	↗	△ 10.0	↘	△ 16.0
(2) 受注	受注総額※	△ 9.5	↗	△ 7.0	↘	△ 14.0
	官公庁工事※	△ 10.5	↗	△ 10.0	↘	△ 18.0
	民間工事※	△ 7.0	↗	△ 6.5	↘	△ 10.5
(3) 資金繰り	資金繰り※	△ 1.0	↗	1.5	↘	△ 1.5
(4) 金融	銀行等貸出傾向	5.0	↗	5.5	→	5.5
	短期借入金※	0.0	↘	△ 0.5	↗	4.0
	短期借入金利	4.0	↗	11.5	→	11.5
(5) 資材	資材の調達※	△ 3.5	↘	△ 4.5	↘	△ 5.0
	資材の価格	31.0	↘	27.0	↘	25.5
(6) 労務	建設労働者の確保※	△ 24.5	↗	△ 23.5	↘	△ 24.5
	建設労働者の賃金	25.5	↗	26.0	↘	22.5
(7) 収益	※	△ 9.5	↗	△ 3.5	↘	△ 11.0

(注) ・ B. S. I. 値のプラスは、良い、増加、容易、上昇の傾向を示す。
 ・ B. S. I. 値のマイナスは、悪い、減少、困難、下降の傾向を示す。
 ・ 表中の※印は、季節調整項目を示す。

地元建設業界の景気

・棒グラフは、回答企業の構成比 (%) を示す。
 ・折れ線グラフは、B. S. I. (季調済) を示す。



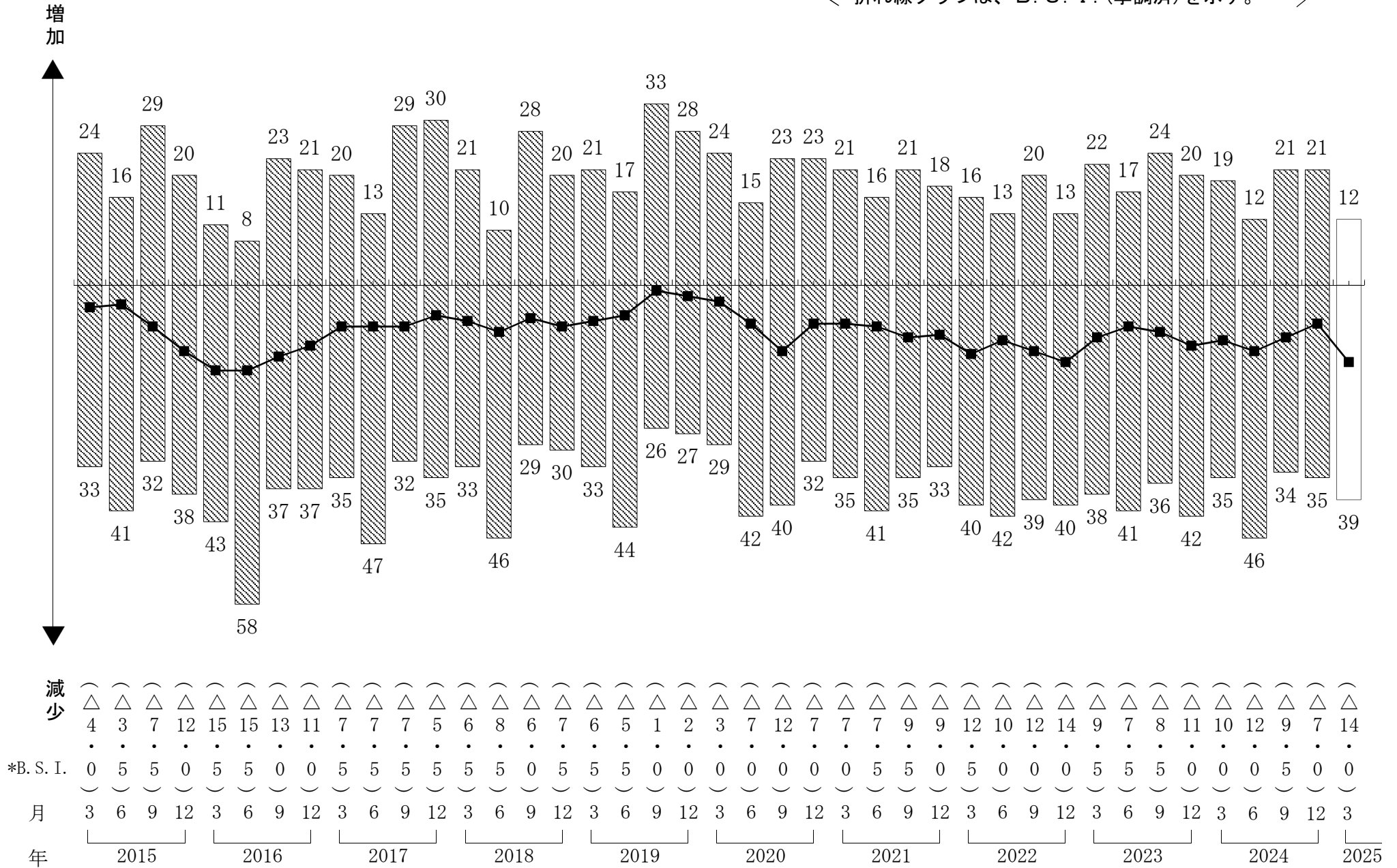
*B. S. I.

悪い

良い

受注総額

・棒グラフは、回答企業の構成比（%）を示す。
 ・折れ線グラフは、B. S. I. (季調済)を示す。



減少

*B. S. I.

(△) 4
 (△) 3
 (△) 7
 (△) 12
 (△) 15
 (△) 15
 (△) 13
 (△) 11
 (△) 7
 (△) 7
 (△) 7
 (△) 5
 (△) 6
 (△) 8
 (△) 6
 (△) 7
 (△) 6
 (△) 5
 (△) 1
 (△) 2
 (△) 3
 (△) 7
 (△) 12
 (△) 7
 (△) 7
 (△) 7
 (△) 9
 (△) 9
 (△) 12
 (△) 10
 (△) 12
 (△) 14
 (△) 9
 (△) 7
 (△) 8
 (△) 11
 (△) 10
 (△) 12
 (△) 9
 (△) 7
 (△) 14

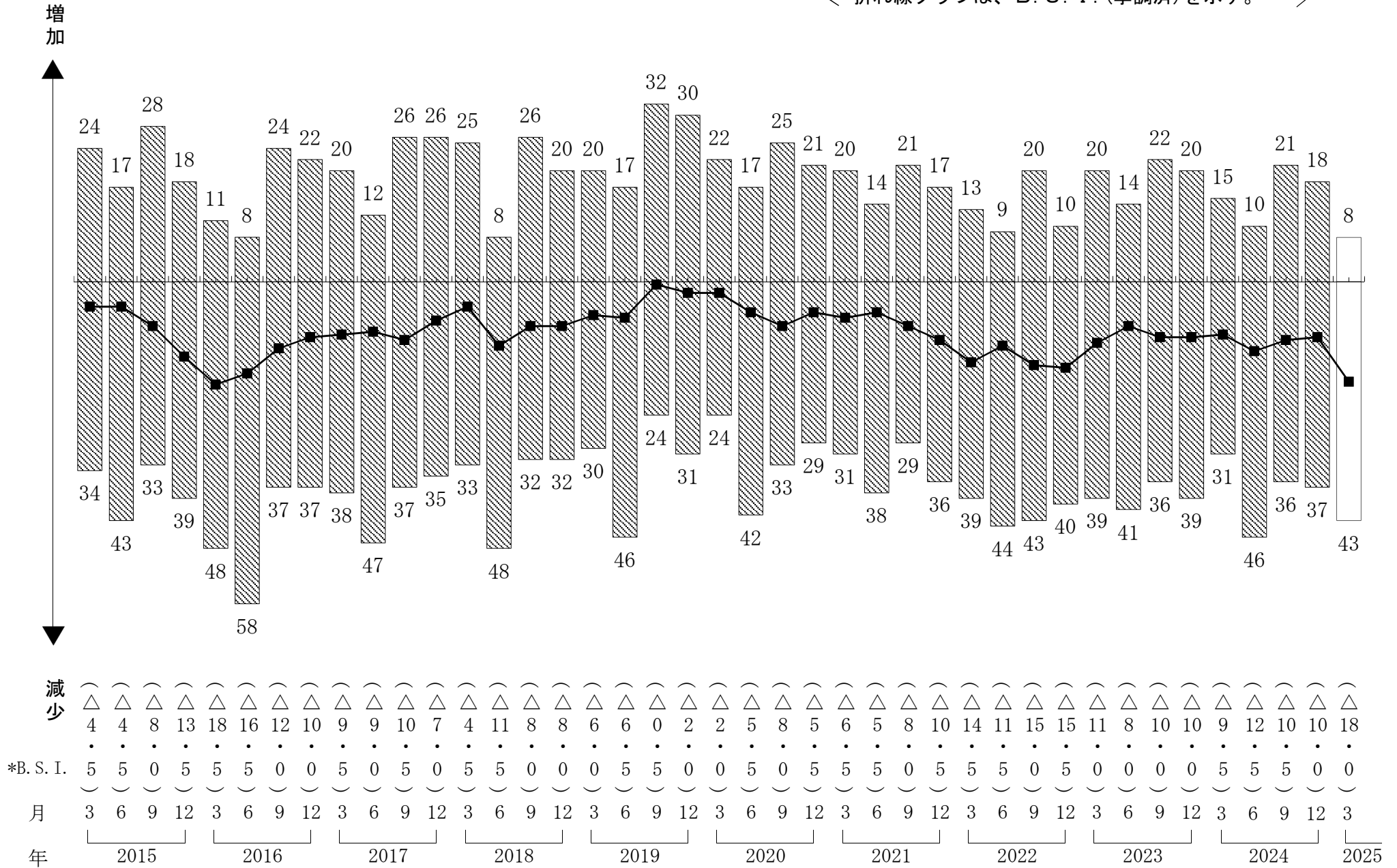
0 5 5 0 5 5 0 0 5 5 5 5 5 5 0 0 0 0 0 0 0 5 5 0 5 0 0 0 5 5 5 0 0 0 5 0 0 5 5 0 0 0 5 0

3 6 9 12 3 6 9 12 3 6 9 12 3 6 9 12 3 6 9 12 3 6 9 12 3 6 9 12 3 6 9 12 3 6 9 12 3 6 9 12 3

2015 2016 2017 2018 2019 2020 2021 2022 2023 2024 2025

官公庁工事

・棒グラフは、回答企業の構成比（%）を示す。
 ・折れ線グラフは、B. S. I. (季調済)を示す。

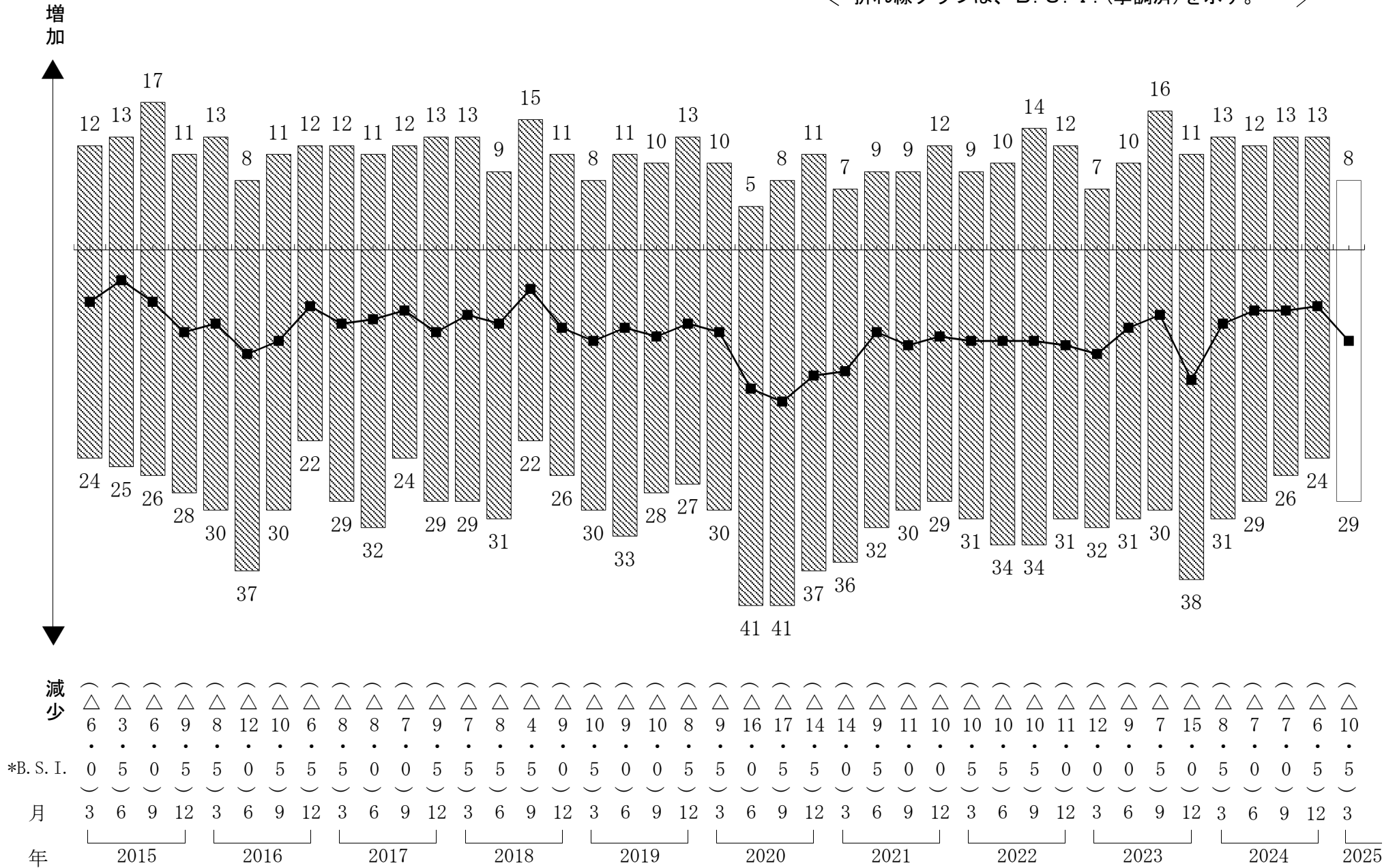


減少

*B. S. I.

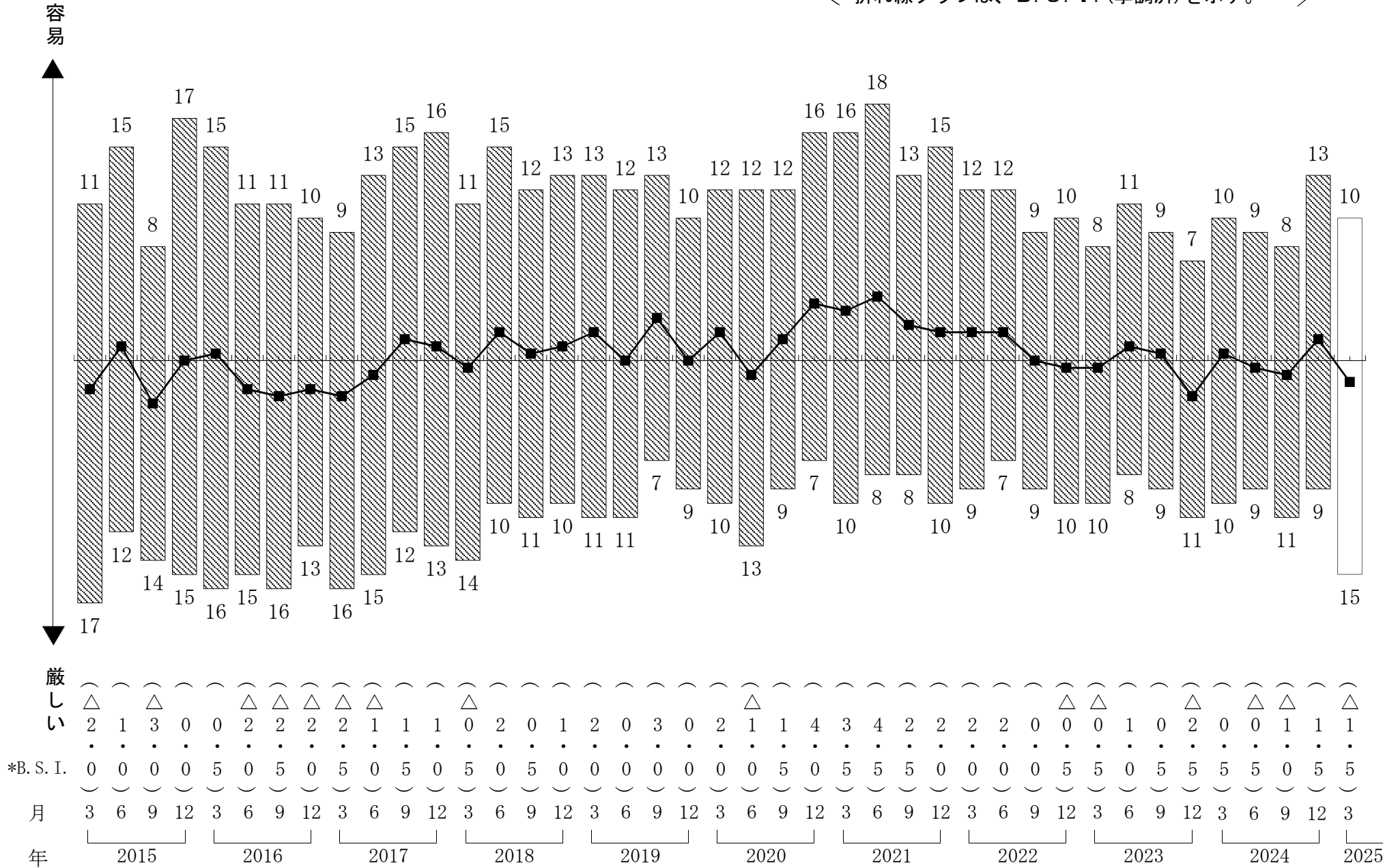
民間工事

・棒グラフは、回答企業の構成比 (%) を示す。
 ・折れ線グラフは、B. S. I. (季調済) を示す。



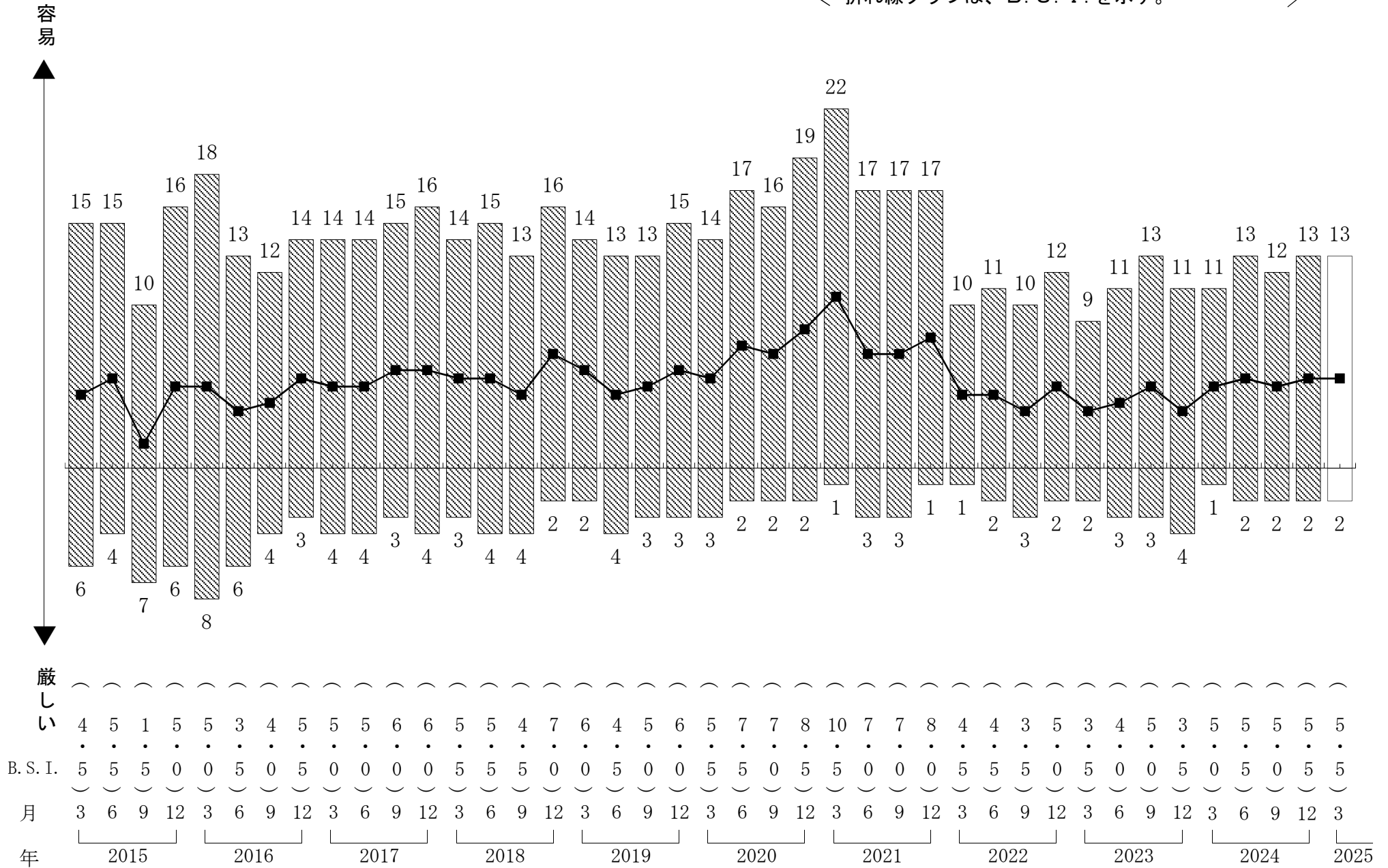
資金繰り

・棒グラフは、回答企業の構成比 (%) を示す。
 ・折れ線グラフは、B. S. I. (季調済) を示す。



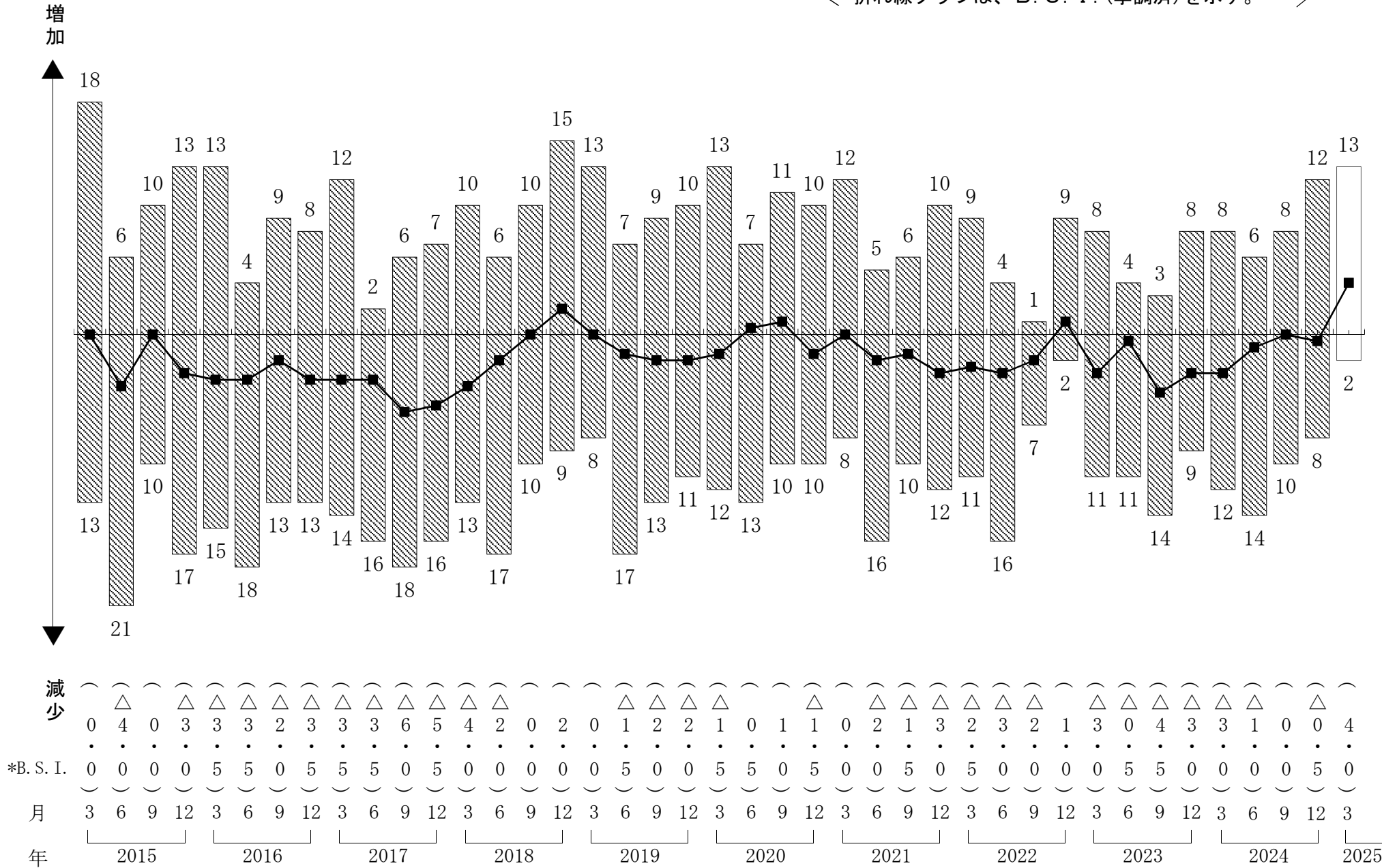
銀行等貸出傾向

・棒グラフは、回答企業の構成比（%）を示す。
 ・折れ線グラフは、B. S. I. を示す。



短期借入金

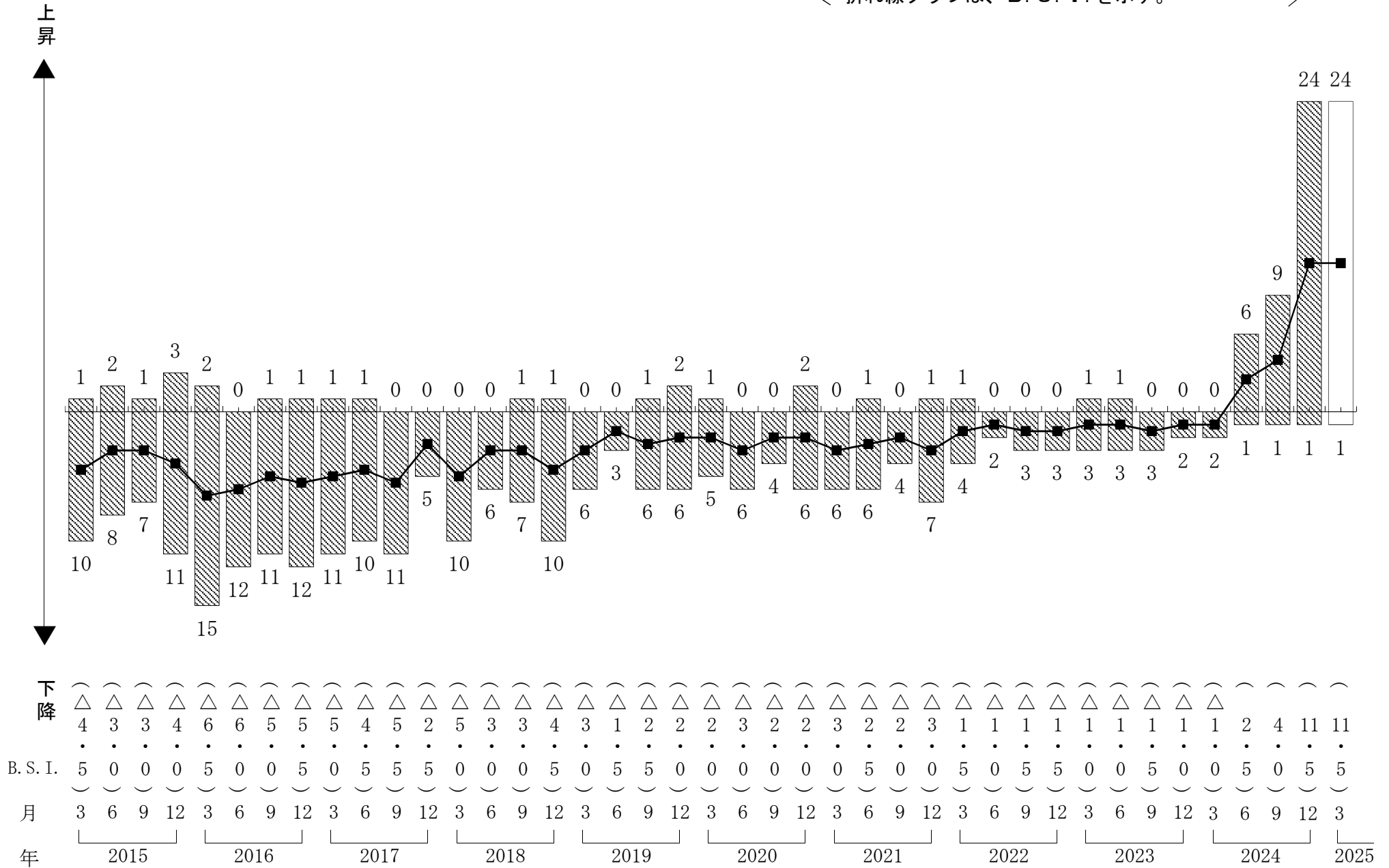
・棒グラフは、回答企業の構成比 (%) を示す。
 ・折れ線グラフは、B. S. I. (季調済) を示す。



減少 (△) 0 4 0 3 3 3 2 3 3 3 6 5 4 2 0 2 0 1 2 2 1 0 1 1 0 2 1 3 2 3 2 1 3 0 4 3 3 1 0 0 4
 *B. S. I. 0 0 0 0 5 5 0 5 5 5 0 5 0 0 0 0 5 0 0 5 5 0 5 0 0 5 0 5 0 0 0 0 5 5 0 0 0 5 0

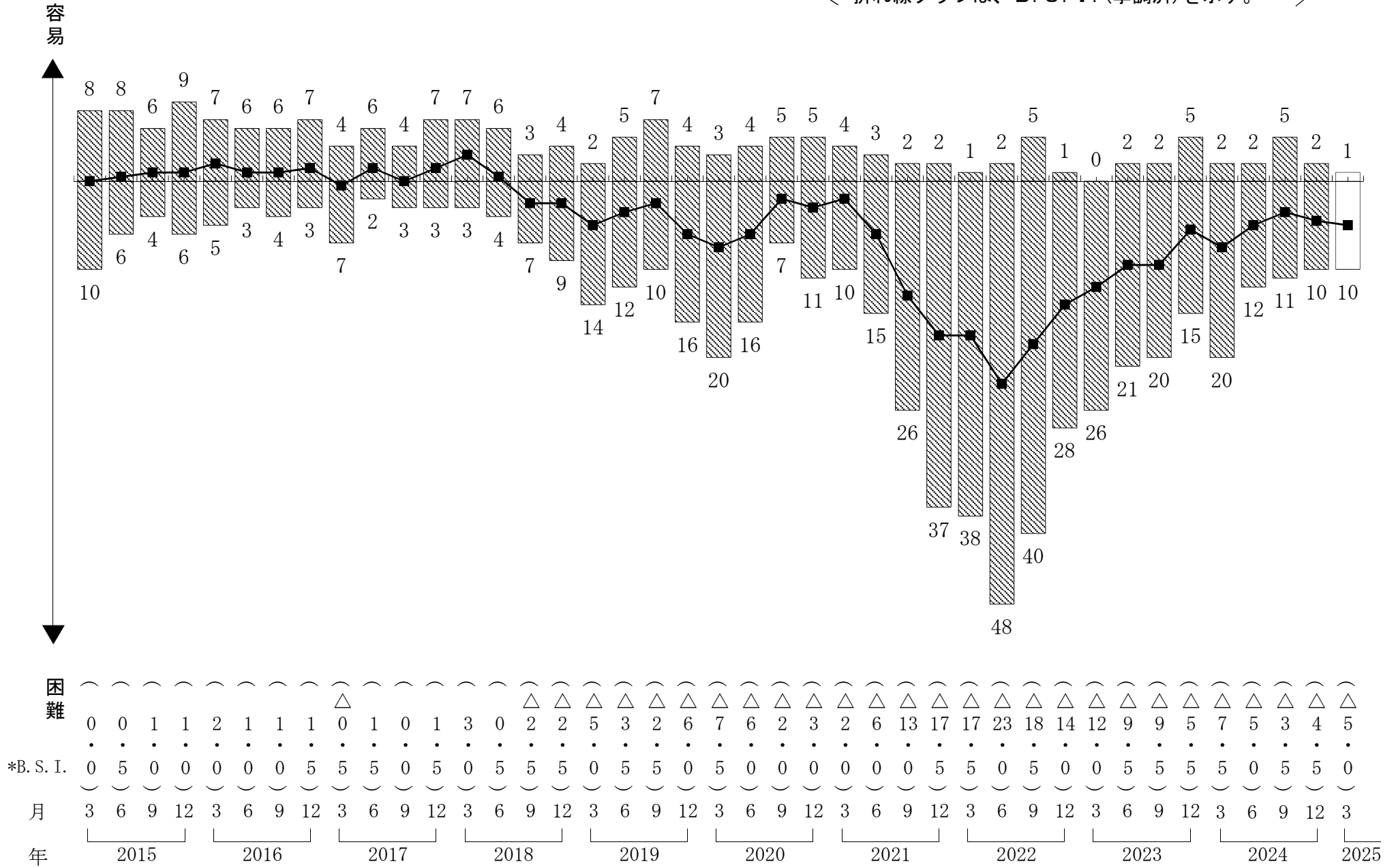
短期借入金利

・棒グラフは、回答企業の構成比(%)を示す。
 ・折れ線グラフは、B.S.I.を示す。



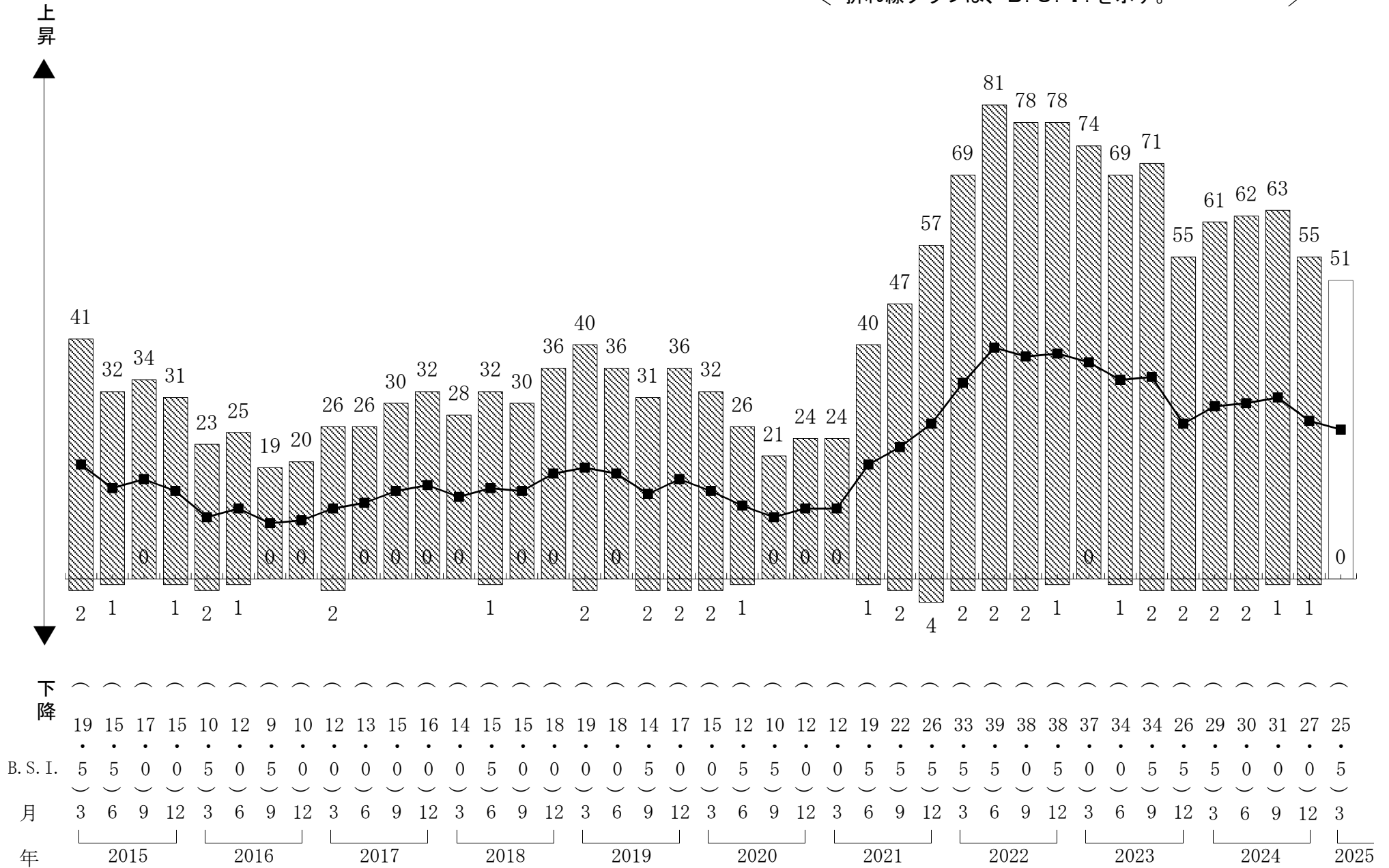
資材の調達

・棒グラフは、回答企業の構成比 (%) を示す。
 ・折れ線グラフは、B. S. I. (季調済) を示す。



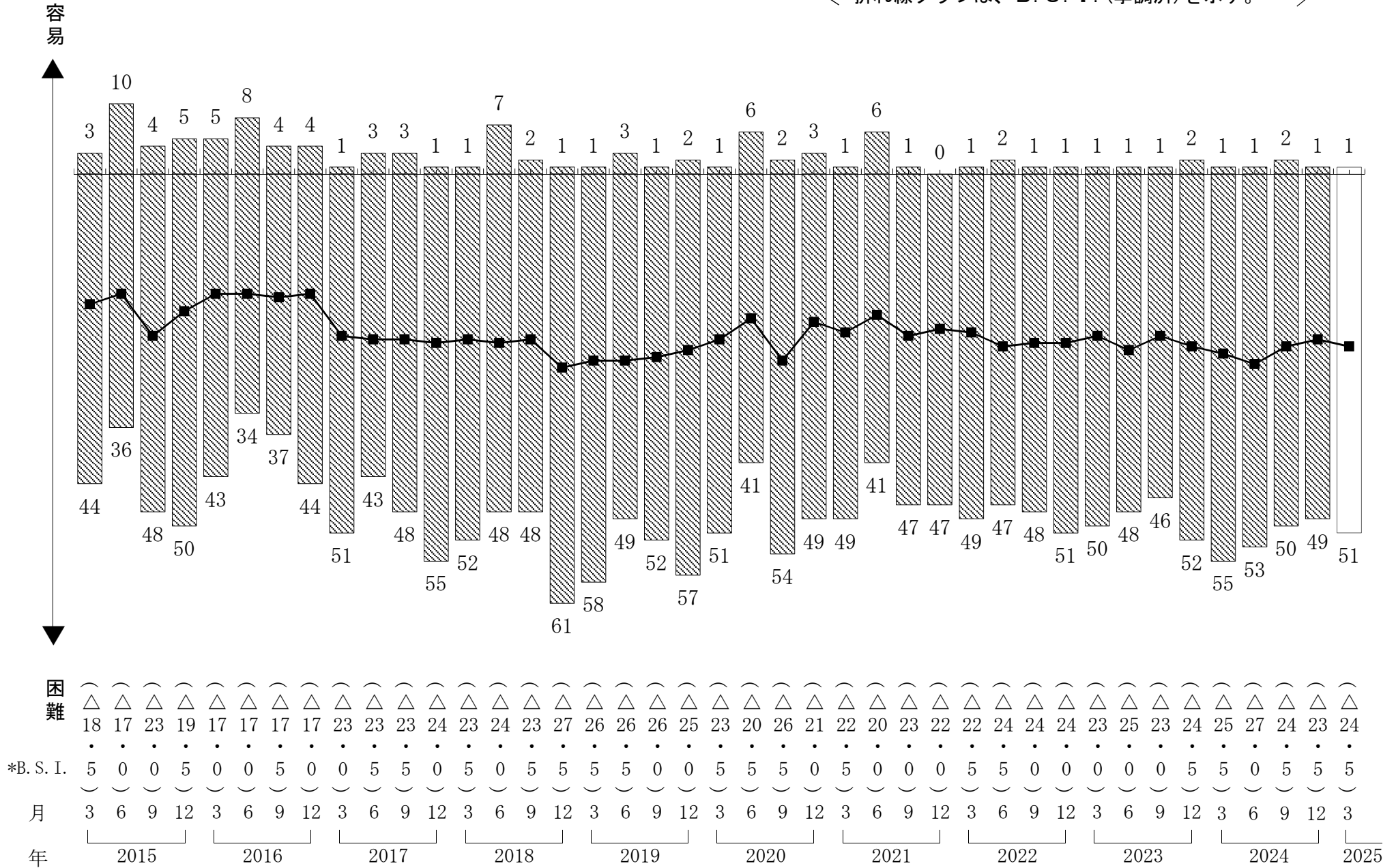
資材の価格

・棒グラフは、回答企業の構成比(%)を示す。
 ・折れ線グラフは、B. S. I.を示す。



建設労働者の確保

・棒グラフは、回答企業の構成比 (%) を示す。
 ・折れ線グラフは、B. S. I. (季調済) を示す。



困難

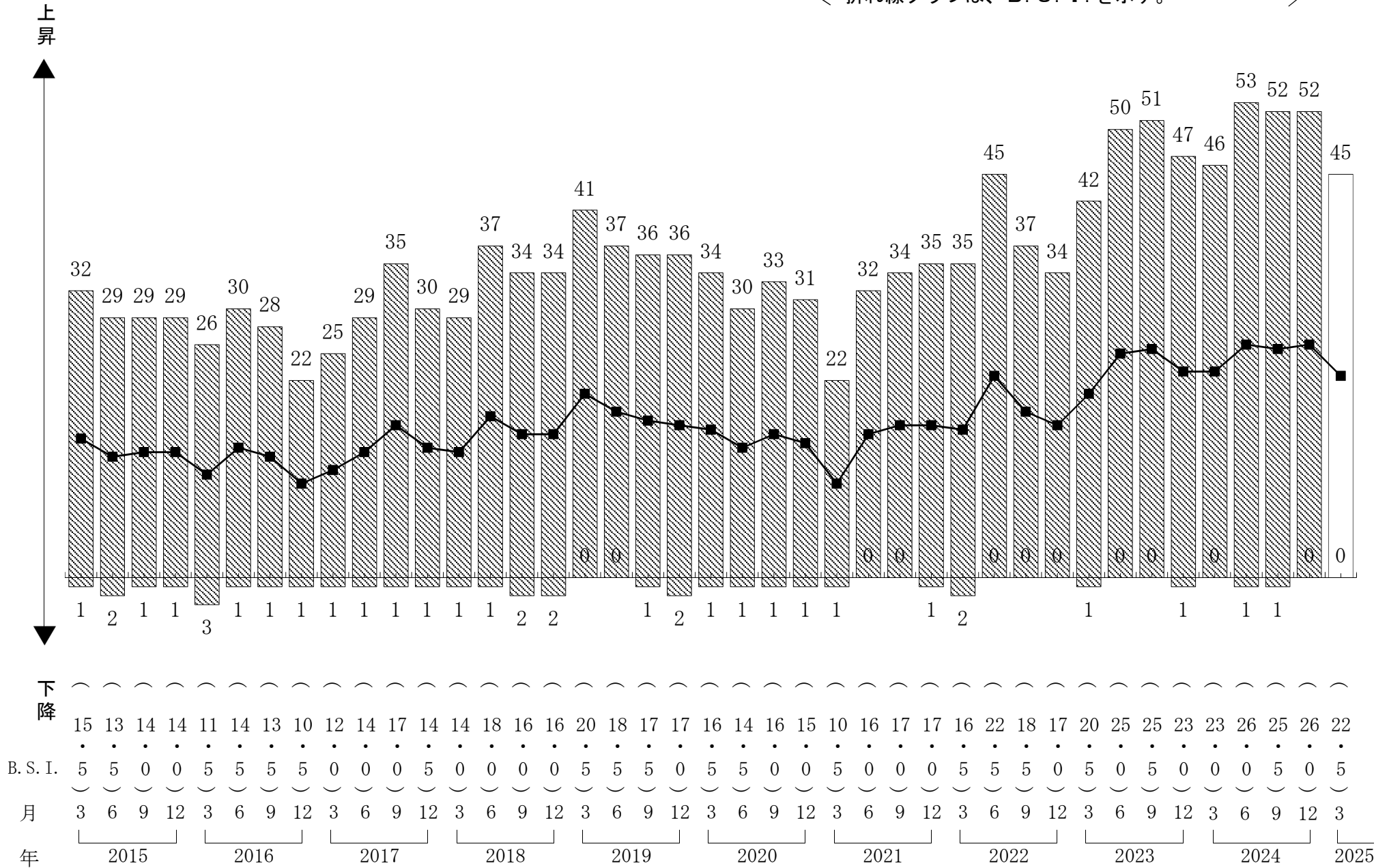
*B. S. I.

月

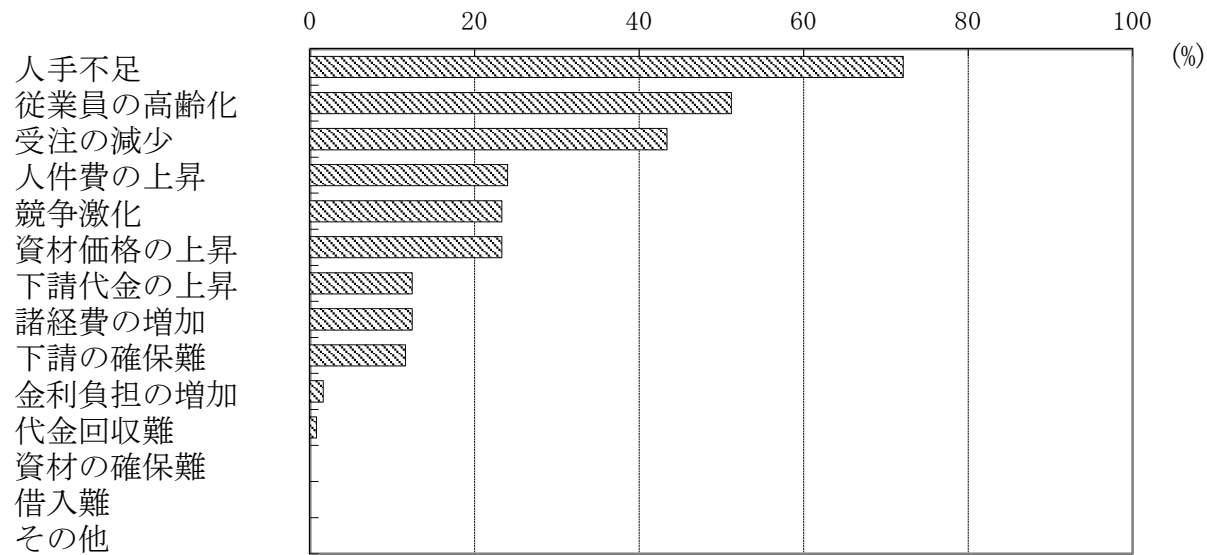
年

建設労働者の賃金

・棒グラフは、回答企業の構成比(%)を示す。
 ・折れ線グラフは、B.S.I.を示す。



今期の経営上の問題点



経営上の問題点

