

前払金保証実績からみた

# 西日本の公共工事動向

## (令和5年7月)

 西日本建設業保証株式会社

お問い合わせ先：営業部 推進課

TEL：(06) 6543-2556

FAX：(06) 6543-0232

E-mail: OFC. SUISHIN@wincs. co. jp

# < 見方 ・ 使い方 >

## ●はじめに

この統計は、当社が公共工事の前払金の保証をしたものを集計した業務統計です。他の統計と比較しても速報性に優れているため、公共工事の発注動態をとらえる統計として各発注機関、報道機関等にご利用いただいています。また、建設業界の金融動向の一端をとらえたものとしても、各関係機関にご利用いただいています。

## ●公共工事の範囲

公共工事の前払金保証事業に関する法律第2条1項にいう公共工事

具体的には・

国、独立行政法人等、地方公共団体、その他の公共的団体の発注する土木建築に関する工事（土木建築に関する設計、調査及び機械類の製造を含む）又は測量をいいます。

また、国土交通大臣の指定する工事又は測量も公共工事に含まれます。

## ●ご利用にあたって

- ・ 請負契約締結日と保証契約締結日との間には、若干のタイムラグ（概ね半月以内）があります。
- ・ 債務負担行為等に基づく工事については、前払金に対応する当該年度の出来高予定額を計上しています。
- ・ 変更契約により請負金額に増（減）額があっても、前払金に影響がない場合は、増（減）額相当分は計上していません。
- ・ 「独立行政法人等」には独立行政法人のほか、各高速道路（株）、国立大学法人、特殊法人等が含まれます。
- ・ この統計は、当社の保証契約のデータのみを使用しているため、「公共工事前払金保証統計※」とは、合計数値が一致しません。

※北海道建設業信用保証(株)、東日本建設業保証(株)、西日本建設業保証(株)が前払金保証契約を締結した公共工事の集計

西日本建設業保証（株）HP

<https://www.wjcs.net/>

# < 目 次 >

## I. 単月（令和5年7月）

1. 全般の状況	・・・	1
2. 発注者別請負金額の増減状況（前年同月比）	・・・	2
3. 地域別請負金額の増減状況（前年同月比）	・・・	3

## II. 累計（令和5年4月～令和5年7月）

1. 全般の状況	・・・	4
2. 発注者別請負金額の増減状況（前年同期比）	・・・	5
3. 地域別請負金額の増減状況（前年同期比）	・・・	6
4. 資本金階層別の状況	・・・	7
5. 工種別の状況	・・・	7

## III. 参考資料

発注者別前払金保証実績表	・・・	8
工事場所別前払金保証実績表	・・・	9

# I. 単月（令和5年7月）

## 1. 全般の状況

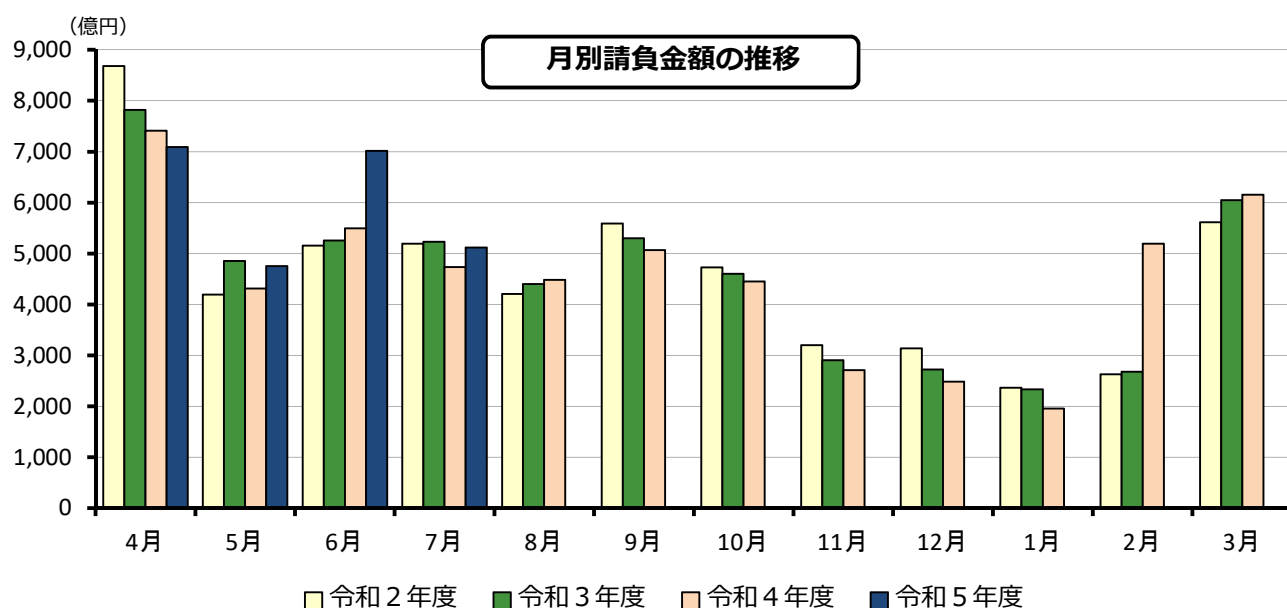
令和5年7月の西日本の公共工事動向を当社の保証取扱からみると、件数は前年同月比2.2%減の8,854件、請負金額は同8.1%増の5,118億円となり、件数は減少となったものの、請負金額は増加となった。

これを発注者別の請負金額でみると、都道府県・国で減少となったものの、独立行政法人等・その他公共的団体で著増、市町村で増加となった。

地域別の請負金額でみると、四国で減少となったものの、近畿で大幅増、中国で2桁増、九州で増加となった。

（金額単位：億円）

		件数	請負金額	増減		増減率	
				件数	請負金額	件数	請負金額
発注者別	国	616	749	▲34	▲41	▲5.2%	▲5.2%
	独立行政法人等	137	554	▲10	249	▲6.8%	81.6%
	都道府県	3,174	1,235	▲218	▲109	▲6.4%	▲8.1%
	市町村	4,643	2,223	62	156	1.4%	7.6%
	その他公共的団体	284	355	4	126	1.4%	55.3%
地域別	近畿地区	1,849	1,511	▲64	381	▲3.3%	33.8%
	中国地区	1,792	960	68	87	3.9%	10.0%
	四国地区	1,443	552	▲71	▲39	▲4.7%	▲6.7%
	九州地区	3,590	1,967	▲122	69	▲3.3%	3.7%
	その他の地区	180	126	▲7	▲116	▲3.7%	▲47.9%
合計		8,854	5,118	▲196	381	▲2.2%	8.1%
令和4年度		9,050	4,736	▲413	▲493	▲4.4%	▲9.4%
令和3年度		9,463	5,230	▲537	37	▲5.4%	0.7%
令和2年度		10,000	5,192	▲410	▲5	▲3.9%	▲0.1%
令和元年度		10,410	5,198	1,186	956	12.9%	22.5%

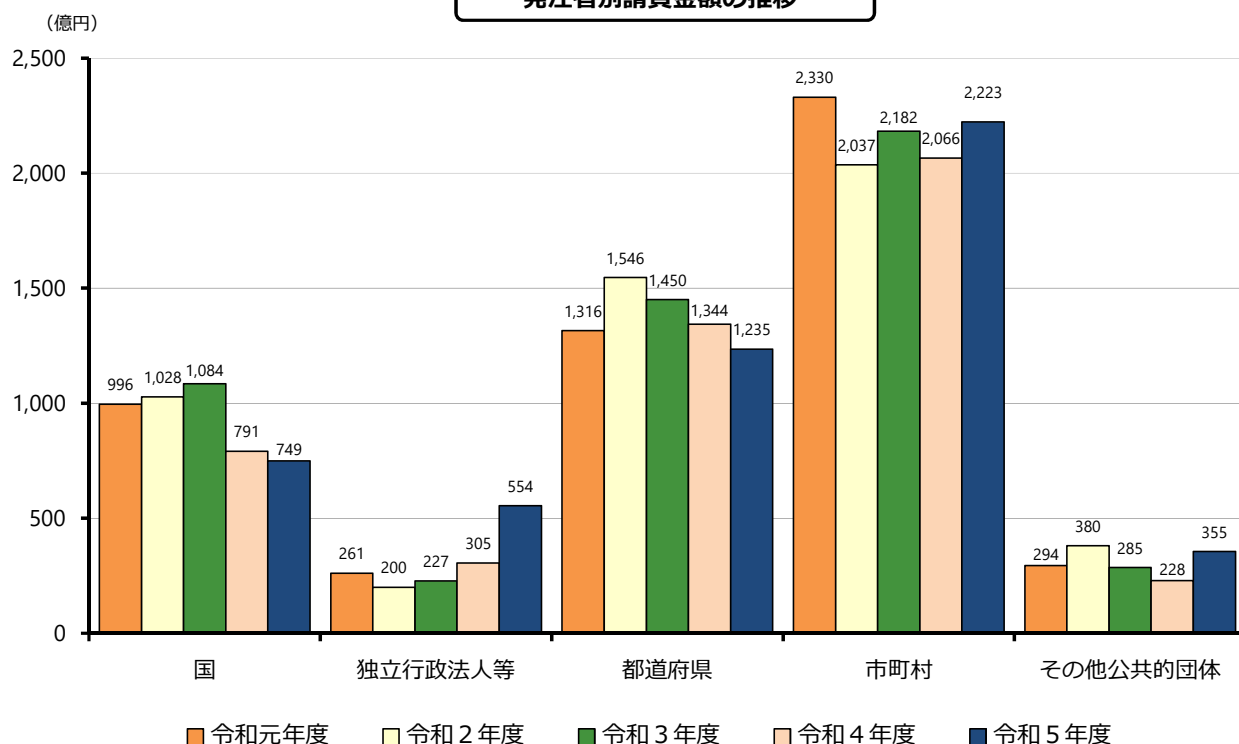


## 2. 発注者別請負金額の増減状況（前年同月比）

（ ）は増減額（億円）

発注者	増減率	増加した主な発注者又は地域	減少した主な発注者又は地域
国 (▲41)	▲5.2%	国土交通省 (30) 内閣府 (12)	防衛省 (▲91) 財務省 (▲2)
独立行政法人等 (249)	81.6%	国立大学法人 (282) 阪神高速道路 (95)	西日本高速道路 (▲60) 鉄道建設運輸機構 (▲45)
都道府県 (▲109)	近畿 (34) 13.8%	兵庫 (23) 大阪 (20)	滋賀 (▲12)
	中国 (10) 4.2%	島根 (13) 岡山 (11)	広島 (▲12) 鳥取 (▲5)
	四国 (▲54) ▲25.1%	愛媛 (3) 香川 (1)	徳島 (▲44) 高知 (▲14)
	九州 (▲108) ▲18.8%	沖縄 (16) 長崎 (9)	佐賀 (▲98) 大分 (▲21)
	▲8.1%		
市町村 (156)	近畿 (111) 18.6%	大阪 (46) 京都 (27)	-
	中国 (2) 0.7%	鳥取 (35) 山口 (23)	広島 (▲74) 島根 (▲1)
	四国 (18) 7.5%	高知 (49) 香川 (19)	徳島 (▲31) 愛媛 (▲18)
	九州 (45) 6.0%	福岡 (24) 熊本 (15)	大分 (▲9) 佐賀 (▲6)
	7.6%		
その他公共的団体 (126)	55.3%	大阪市博物館機構 (66) 2025年日本国際博覧会協会 (19)	伊都郡町村及び橋本市老人福祉施設事務組合 (▲23) 福岡北九州高速道路公社 (▲10)

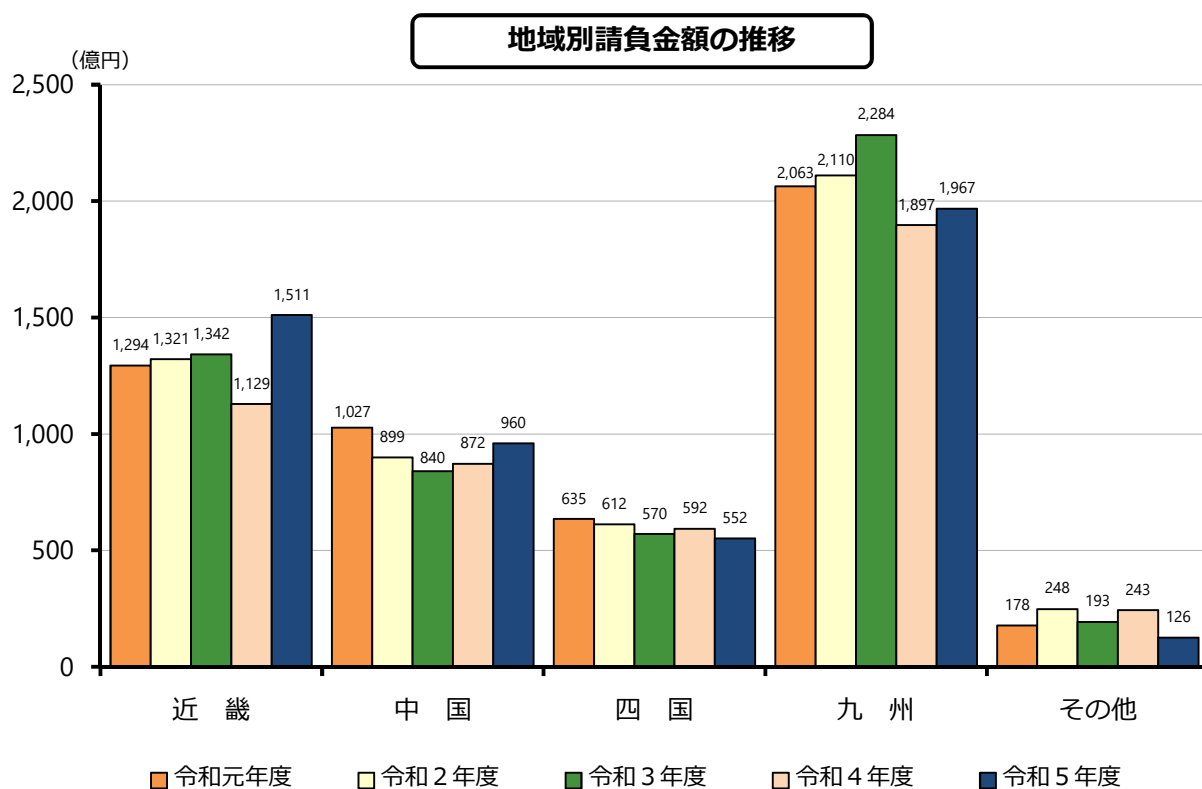
発注者別請負金額の推移



### 3. 地域別請負金額の増減状況（前年同月比）

（ ）は増減額（億円）

地域	増減率	増加、減少した主な府県
近畿 (381)	33.8%	大阪(283)、兵庫(95)、奈良(14)、京都(9)、和歌山(5) 滋賀(▲26)
中国 (87)	10.0%	山口(43)、鳥取(23)、島根(23)、岡山(16) 広島(▲20)
四国 (▲39)	▲6.7%	香川(28)、高知(22) 徳島(▲57)、愛媛(▲34)
九州 (69)	3.7%	沖縄(179)、熊本(31)、宮崎(14) 佐賀(▲86)、大分(▲22)、福岡(▲22)、鹿児島(▲15)、長崎(▲8)
その他 (▲116)	▲47.9%	



## Ⅱ. 累計（令和5年4月～令和5年7月）

### 1. 全般の状況

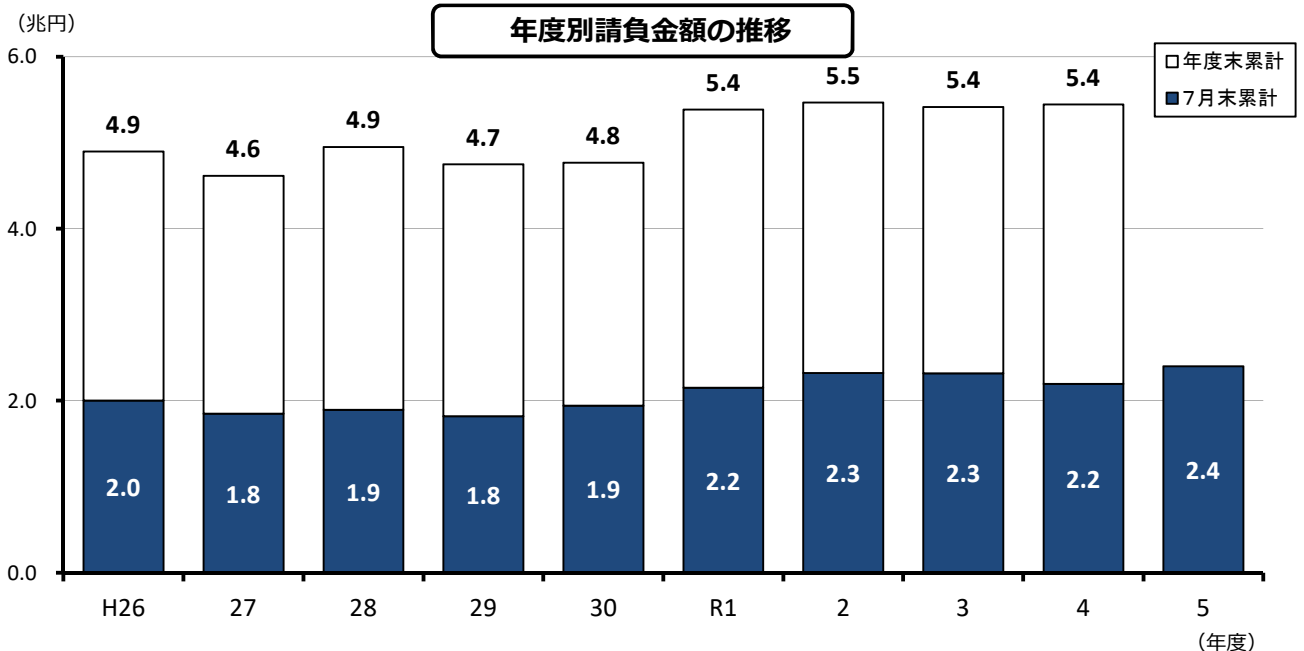
7月末累計では、件数は前年同期比0.8%減の29,018件、請負金額は同9.2%増の23,979億円となり、件数は減少となったものの、請負金額は増加となった。

これを発注者別の請負金額で見ると、国で減少となったものの、その他公共的団体で著増、市町村・独立行政法人等で増加、都道府県で微増となった。

地域別の請負金額で見ると、近畿で大幅増、九州・中国で増加、四国で微増となった。

（金額単位：億円）

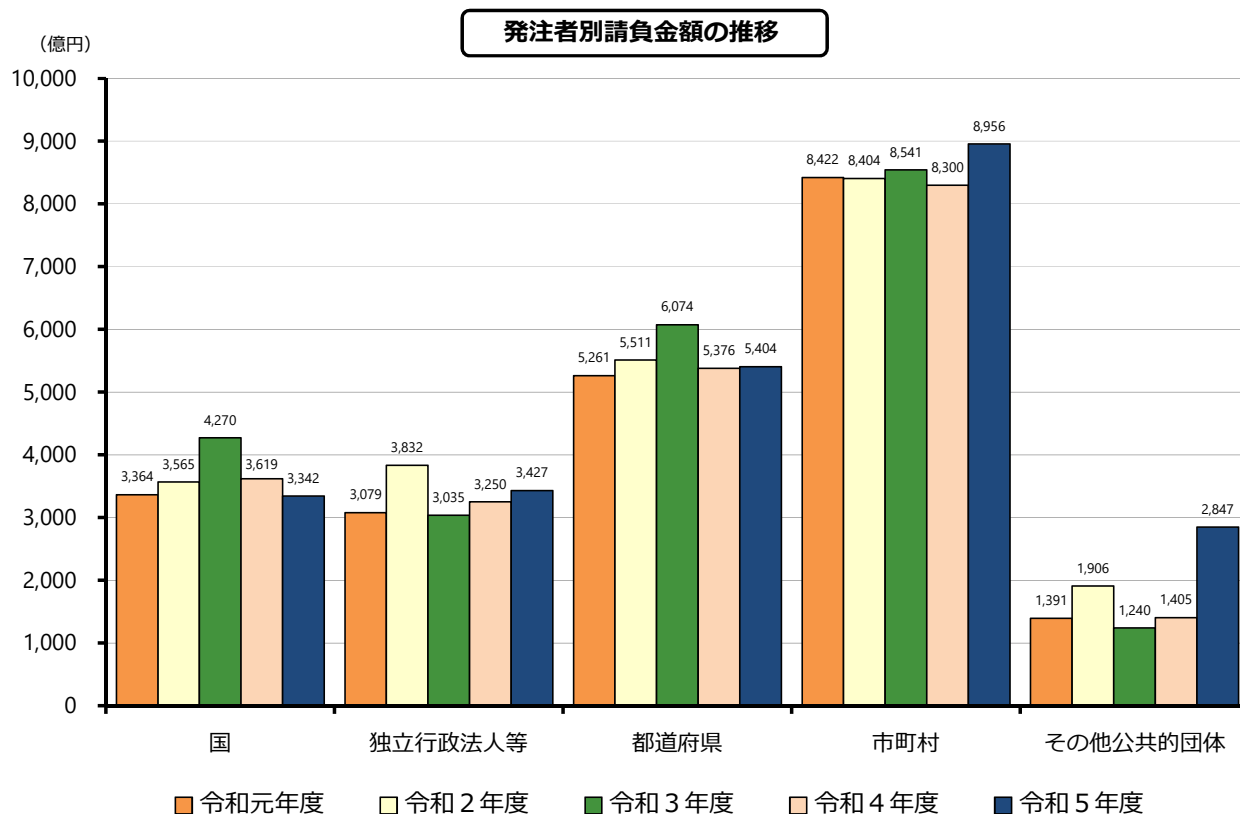
		件数	請負金額	増減		増減率	
				件数	請負金額	件数	請負金額
発注者別	国	2,263	3,342	▲59	▲276	▲2.5%	▲7.6%
	独立行政法人等	637	3,427	▲11	177	▲1.7%	5.4%
	都道府県	10,752	5,404	▲511	27	▲4.5%	0.5%
	市町村	14,440	8,956	262	656	1.8%	7.9%
	その他公共的団体	926	2,847	93	1,441	11.2%	102.6%
地域別	近畿地区	6,522	8,773	70	1,534	1.1%	21.2%
	中国地区	5,662	4,159	▲160	207	▲2.7%	5.2%
	四国地区	4,666	2,213	▲65	42	▲1.4%	2.0%
	九州地区	11,545	7,904	▲62	472	▲0.5%	6.4%
	その他の地区	623	928	▲9	▲228	▲1.4%	▲19.7%
合計		29,018	23,979	▲226	2,027	▲0.8%	9.2%
令和4年度		29,244	21,952	▲2,626	▲1,209	▲8.2%	▲5.2%
令和3年度		31,870	23,162	1,059	▲58	3.4%	▲0.3%
令和2年度		30,811	23,220	▲1,592	1,700	▲4.9%	7.9%
令和元年度		32,403	21,519	3,292	2,088	11.3%	10.7%



## 2. 発注者別請負金額の増減状況（前年同期比）

（ ）は増減額（億円）

発注者	増減率	増加した主な発注者又は地域	減少した主な発注者又は地域
国 (▲276)	▲7.6%	内閣府 (33) 環境省 (4)	国土交通省 (▲176) 防衛省 (▲120)
独立行政法人等 (177)	5.4%	西日本高速道路 (361) 国立大学法人 (166)	鉄道建設運輸機構 (▲223) 都市再生機構 (▲129)
都道府県 (27)	近畿 (82)	兵庫 (124) 奈良 (22)	滋賀 (▲82) 大阪 (▲19)
	中国 (▲52)	岡山 (44) 島根 (13)	広島 (▲70) 山口 (▲33)
	四国 (▲50)	高知 (22)	徳島 (▲37) 愛媛 (▲36)
	九州 (30)	長崎 (88) 福岡 (59)	佐賀 (▲174) 熊本 (▲24)
		0.5%	
市町村 (656)	近畿 (▲0.7)	大阪 (131) 奈良 (78)	京都 (▲94) 兵庫 (▲45)
	中国 (286)	岡山 (187) 山口 (107)	島根 (▲43)
	四国 (67)	徳島 (53) 香川 (29)	高知 (▲12) 愛媛 (▲1)
	九州 (327)	大分 (108) 鹿児島 (103)	佐賀 (▲38)
		7.9%	
その他公共的団体 (1,441)	102.6%	雲井通5丁目再開発 (623) 日本下水道事業団 (161)	大阪広域環境施設組合 (▲104) 大阪健康安全基盤研究所 (▲84)

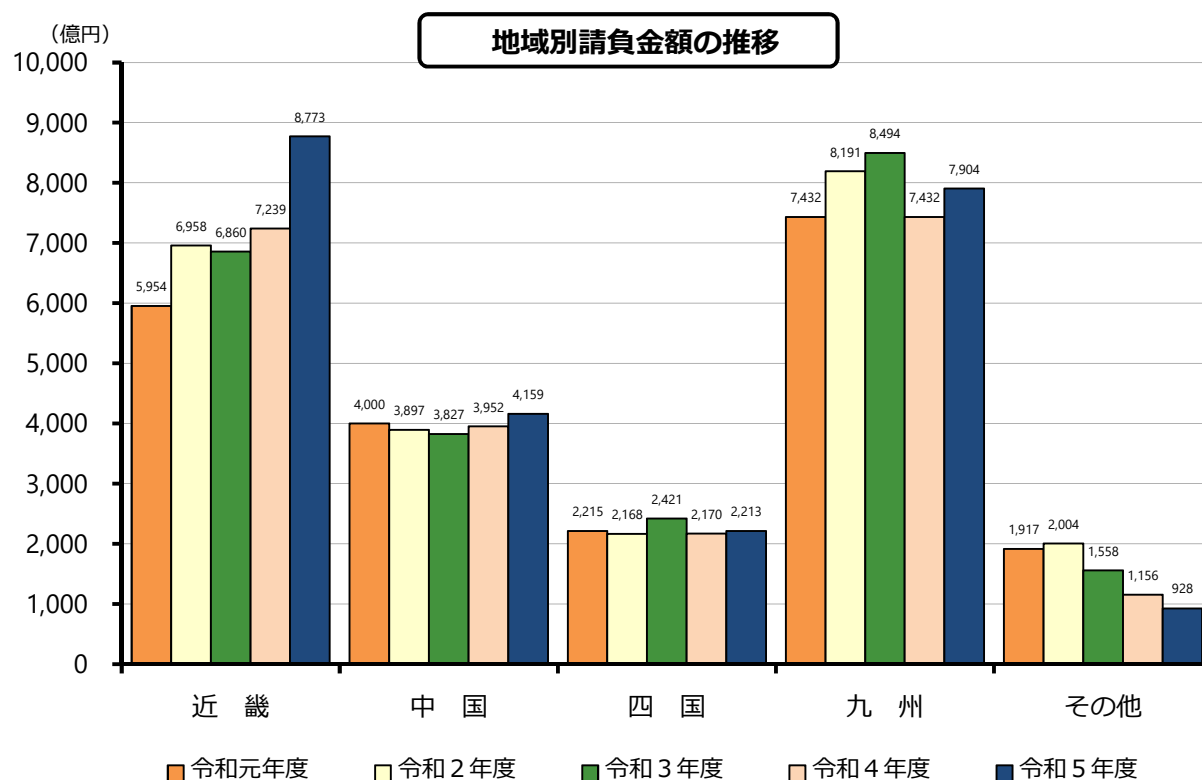




### 3. 地域別請負金額の増減状況（前年同期比）

（ ）は増減額（億円）

地域	増減率	増加、減少した主な府県
近畿 (1,534)	21.2%	兵庫(797)、大阪(604)、奈良(180)、滋賀(87) 京都(▲104)、和歌山(▲30)
中国 (207)	5.2%	岡山(186)、山口(70)、鳥取(42) 島根(▲76)、広島(▲14)
四国 (42)	2.0%	高知(54)、徳島(46)、香川(43) 愛媛(▲101)
九州 (472)	6.4%	鹿児島(284)、大分(155)、福岡(141)、長崎(84)、宮崎(20) 佐賀(▲124)、沖縄(▲82)、熊本(▲8)
その他 (▲228)	▲19.7%	



#### 4. 資本金階層別の状況

(金額単位：億円)

資本金	件数	請負金額	増減		増減率	
			件数	請負金額	件数	請負金額
1000万円未満	3,973	686	▲7	37	▲0.2%	5.8%
5000万円未満	17,971	7,680	▲183	116	▲1.0%	1.5%
1億円未満	3,087	2,489	▲157	12	▲4.8%	0.5%
3億円未満	804	738	▲74	▲80	▲8.4%	▲9.8%
中小計	25,835	11,594	▲421	86	▲1.6%	0.8%
5億円未満	427	458	12	▲95	2.9%	▲17.2%
10億円未満	297	121	17	▲89	6.1%	▲42.4%
10億円以上	1,473	4,819	70	1,339	5.0%	38.5%
大手計	2,197	5,399	99	1,155	4.7%	27.2%
共同企業体	986	6,985	96	785	10.8%	12.7%
合計	29,018	23,979	▲226	2,027	▲0.8%	9.2%

#### 5. 工種別の状況

(金額単位：億円)

工種	件数	請負金額	増減		増減率	
			件数	請負金額	件数	請負金額
土木	16,648	12,315	▲517	72	▲3.0%	0.6%
建築	2,909	6,802	54	1,375	1.9%	25.3%
電気	1,589	1,419	101	167	6.8%	13.4%
管	1,620	1,005	▲28	0	▲1.7%	0.1%
測量	883	113	▲28	0	▲3.1%	▲0.4%
調査	2,316	420	103	32	4.7%	8.3%
設計	2,298	437	12	11	0.5%	2.7%
その他	755	1,465	77	368	11.4%	33.6%
合計	29,018	23,979	▲226	2,027	▲0.8%	9.2%

### Ⅲ. 参考資料

## 発注者別 前払金保証実績表（令和5年7月）

（金額単位：百万円）

発注者	単月		増減率		累計		増減率	
	件数	請負金額	件数	請負金額	件数	請負金額	件数	請負金額
国土交通省	417	54,672	7.5%	5.9%	1,561	259,804	▲3.9%	▲6.4%
農林水産省	87	5,111	▲33.1%	2.8%	378	22,045	0.8%	▲5.7%
文部科学省	0	0	—	—	0	0	—	—
財務省	5	359	▲37.5%	▲41.2%	10	874	▲44.4%	▲40.1%
防衛省	49	8,413	▲16.9%	▲52.0%	138	34,092	7.0%	▲26.1%
厚生労働省	3	966	50.0%	276.1%	4	1,003	0.0%	88.1%
法務省	6	467	▲40.0%	4.9%	14	1,660	▲30.0%	▲9.5%
内閣府	36	4,457	▲18.2%	38.6%	133	13,431	3.9%	33.5%
国その他	13	552	85.7%	24.4%	25	1,387	19.0%	36.7%
国計	616	74,999	▲5.2%	▲5.2%	2,263	334,299	▲2.5%	▲7.6%
（独）都市再生機構	9	619	▲47.1%	▲72.1%	46	7,224	2.2%	▲64.2%
西日本高速道路（株）	23	4,507	▲42.5%	▲57.3%	217	193,550	▲11.4%	23.0%
東日本高速道路（株）	1	566	0.0%	331.4%	14	6,188	▲6.7%	4.2%
中日本高速道路（株）	6	138	100.0%	▲93.3%	37	13,478	▲14.0%	▲35.4%
阪神高速道路（株）	5	10,332	150.0%	1281.0%	17	37,671	▲19.0%	29.9%
本四連絡高速道路（株）	2	2,912	▲60.0%	192.0%	19	6,964	5.6%	77.1%
（独）水資源機構	14	608	40.0%	▲40.8%	71	3,278	22.4%	▲25.1%
（独）鉄道建設運輸機構	0	0	—	—	11	5,132	▲47.6%	▲81.3%
国立大学法人	67	34,937	19.6%	423.3%	145	56,756	16.9%	41.5%
独立行政法人等その他	10	825	▲16.7%	▲48.2%	60	12,518	3.4%	▲20.7%
独立行政法人等計	137	55,449	▲6.8%	81.6%	637	342,763	▲1.7%	5.4%
近畿	510	28,754	▲15.7%	13.8%	2,135	160,505	▲6.7%	5.4%
中国	726	27,099	3.7%	4.2%	2,321	98,560	▲3.0%	▲5.0%
四国	636	16,282	▲8.4%	▲25.1%	2,009	66,400	▲8.3%	▲7.1%
九州	1,230	46,931	▲8.0%	▲18.8%	4,103	200,465	▲2.9%	1.5%
その他	72	4,459	28.6%	24.8%	184	14,531	10.2%	14.3%
都道府県計	3,174	123,527	▲6.4%	▲8.1%	10,752	540,462	▲4.5%	0.5%
近畿	1,121	70,791	4.9%	18.6%	3,456	298,572	5.9%	0.0%
中国	870	41,527	2.2%	0.7%	2,675	199,944	▲3.9%	16.7%
四国	648	26,708	▲1.8%	7.5%	2,101	84,824	6.1%	8.7%
九州	1,953	80,213	0.5%	6.0%	6,050	299,219	1.2%	12.3%
その他	51	3,088	▲12.1%	▲41.4%	158	13,118	▲7.6%	▲15.6%
市町村計	4,643	222,329	1.4%	7.6%	14,440	895,678	1.8%	7.9%
その他公共的団体計	284	35,559	1.4%	55.3%	926	284,791	11.2%	102.6%
合計	8,854	511,866	▲2.2%	8.1%	29,018	2,397,995	▲0.8%	9.2%

# 工事場所別 前払金保証実績表（令和5年7月）

（金額単位：百万円）

工事場所	単月		増減率		累計		増減率	
	件数	請負金額	件数	請負金額	件数	請負金額	件数	請負金額
大阪	573	63,510	▲1.4%	80.5%	2,050	334,374	2.7%	22.0%
滋賀	184	10,750	▲9.8%	▲19.8%	754	89,140	▲2.5%	10.8%
京都	279	14,251	▲1.8%	7.0%	919	89,987	5.9%	▲10.4%
奈良	129	9,560	▲31.0%	18.0%	454	57,259	▲1.5%	46.1%
和歌山	276	15,041	▲8.0%	3.5%	982	67,432	▲0.9%	▲4.4%
兵庫	408	38,033	14.3%	33.8%	1,363	239,194	0.0%	50.1%
近畿地区計	1,849	151,147	▲3.3%	33.8%	6,522	877,389	1.1%	21.2%
鳥取	184	10,723	36.3%	28.6%	630	35,605	2.8%	13.4%
島根	336	18,998	▲9.9%	14.3%	1,190	60,320	▲11.3%	▲11.3%
岡山	376	17,876	11.6%	10.0%	1,269	96,345	6.6%	24.0%
広島	434	27,523	▲11.1%	▲6.8%	1,227	141,297	▲15.6%	▲1.0%
山口	462	20,926	18.2%	26.6%	1,346	82,430	10.0%	9.3%
中国地区計	1,792	96,047	3.9%	10.0%	5,662	415,998	▲2.7%	5.2%
香川	295	13,214	3.1%	28.0%	864	46,510	▲2.3%	10.4%
徳島	293	11,620	▲27.7%	▲33.0%	1,229	57,490	▲6.1%	8.7%
愛媛	433	12,986	▲6.3%	▲20.8%	1,351	56,488	▲9.5%	▲15.3%
高知	422	17,427	16.9%	14.9%	1,222	60,826	16.9%	9.8%
四国地区計	1,443	55,250	▲4.7%	▲6.7%	4,666	221,315	▲1.4%	2.0%
福岡	693	42,551	▲0.9%	▲5.0%	2,311	186,594	▲0.4%	8.2%
佐賀	260	11,703	4.4%	▲42.5%	865	56,095	▲11.6%	▲18.1%
長崎	413	18,761	▲6.6%	▲4.5%	1,375	91,934	▲6.5%	10.2%
熊本	557	31,601	▲6.7%	11.1%	1,717	105,632	▲10.8%	▲0.8%
大分	236	10,527	▲18.1%	▲17.6%	896	66,283	▲1.5%	30.7%
宮崎	382	14,512	▲3.5%	11.1%	1,263	57,441	15.9%	3.7%
鹿児島	738	22,722	4.2%	▲6.5%	2,202	127,743	8.6%	28.7%
沖縄	311	44,353	▲6.6%	68.0%	916	98,717	3.4%	▲7.7%
九州地区計	3,590	196,733	▲3.3%	3.7%	11,545	790,442	▲0.5%	6.4%
その他の地区計	180	12,688	▲3.7%	▲47.9%	623	92,848	▲1.4%	▲19.7%
合計	8,854	511,866	▲2.2%	8.1%	29,018	2,397,995	▲0.8%	9.2%