

前払金保証実績からみた

西日本の公共工事動向

(令和5年10月)

 西日本建設業保証株式会社

お問い合わせ先：営業部 推進課

TEL：(06) 6543-2556

FAX：(06) 6543-0232

E-mail: OFC. SUISHIN@wincs. co. jp

< 見方 ・ 使い方 >

●はじめに

この統計は、当社が公共工事の前払金の保証をしたものを集計した業務統計です。他の統計と比較しても速報性に優れているため、公共工事の発注動態をとらえる統計として各発注機関、報道機関等にご利用いただいています。また、建設業界の金融動向の一端をとらえたものとしても、各関係機関にご利用いただいています。

●公共工事の範囲

公共工事の前払金保証事業に関する法律第2条1項にいう公共工事

具体的には・

国、独立行政法人等、地方公共団体、その他の公共的団体の発注する土木建築に関する工事（土木建築に関する設計、調査及び機械類の製造を含む）又は測量をいいます。

また、国土交通大臣の指定する工事又は測量も公共工事に含まれます。

●ご利用にあたって

- ・ 請負契約締結日と保証契約締結日との間には、若干のタイムラグ（概ね半月以内）があります。
- ・ 債務負担行為等に基づく工事については、前払金に対応する当該年度の出来高予定額を計上しています。
- ・ 変更契約により請負金額に増（減）額があっても、前払金に影響がない場合は、増（減）額相当分は計上していません。
- ・ 「独立行政法人等」には独立行政法人のほか、各高速道路（株）、国立大学法人、特殊法人等が含まれます。
- ・ この統計は、当社の保証契約のデータのみを使用しているため、「公共工事前払金保証統計※」とは、合計数値が一致しません。

※北海道建設業信用保証(株)、東日本建設業保証(株)、西日本建設業保証(株)が前払金保証契約を締結した公共工事の集計

西日本建設業保証（株）HP

<https://www.wjcs.net/>

< 目 次 >

I. 単月（令和5年10月）

1. 全般の状況	・・・	1
2. 発注者別請負金額の増減状況（前年同月比）	・・・	2
3. 地域別請負金額の増減状況（前年同月比）	・・・	3

II. 累計（令和5年4月～令和5年10月）

1. 全般の状況	・・・	4
2. 発注者別請負金額の増減状況（前年同期比）	・・・	5
3. 地域別請負金額の増減状況（前年同期比）	・・・	6
4. 資本金階層別の状況	・・・	7
5. 工種別の状況	・・・	7

III. 参考資料

発注者別前払金保証実績表	・・・	8
工事場所別前払金保証実績表	・・・	9

I. 単月（令和5年10月）

1. 全般の状況

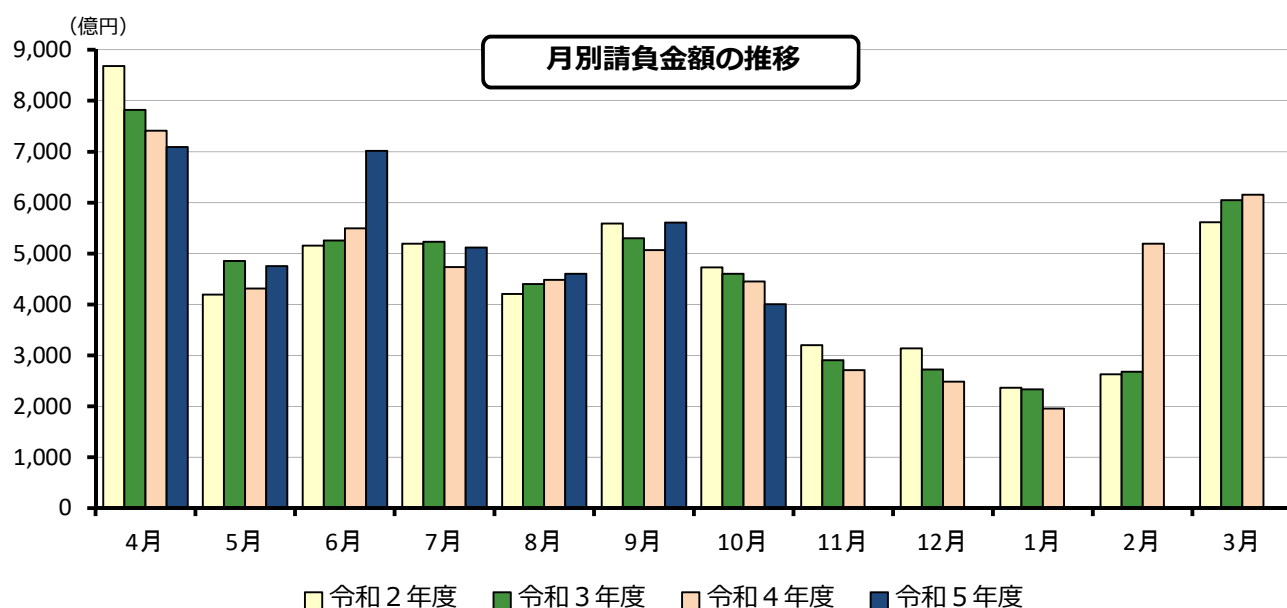
令和5年10月の西日本の公共工事動向を当社の保証取扱からみると、件数は前年同月比0.1%増の8,827件、請負金額は同10.0%減の4,001億円となり、件数は増加となったものの、請負金額は減少となった。

これを発注者別の請負金額でみると、その他公共的団体で大幅増、都道府県で2桁増となったものの、独立行政法人等・市町村で大幅減、国で2桁減となった。

地域別の請負金額でみると、四国・中国で大幅増となったものの、近畿で大幅減、九州で2桁減となった。

（金額単位：億円）

		件数	請負金額	増減		増減率	
				件数	請負金額	件数	請負金額
発注者別	国	434	561	87	▲71	25.1%	▲11.3%
	独立行政法人等	114	148	20	▲46	21.3%	▲23.9%
	都道府県	3,381	1,345	1	125	0.0%	10.3%
	市町村	4,658	1,764	▲118	▲486	▲2.5%	▲21.6%
	その他公共的団体	240	181	15	32	6.7%	22.0%
地域別	近畿地区	1,922	1,145	60	▲483	3.2%	▲29.7%
	中国地区	1,738	755	▲71	138	▲3.9%	22.4%
	四国地区	1,264	425	111	80	9.6%	23.2%
	九州地区	3,781	1,583	▲92	▲205	▲2.4%	▲11.5%
	その他の地区	122	91	▲3	23	▲2.4%	34.5%
合計		8,827	4,001	5	▲446	0.1%	▲10.0%
令和4年度		8,822	4,448	▲863	▲152	▲8.9%	▲3.3%
令和3年度		9,685	4,600	▲802	▲128	▲7.6%	▲2.7%
令和2年度		10,487	4,729	▲1,566	▲1,003	▲13.0%	▲17.5%
令和元年度		12,053	5,733	1,358	1,368	12.7%	31.4%

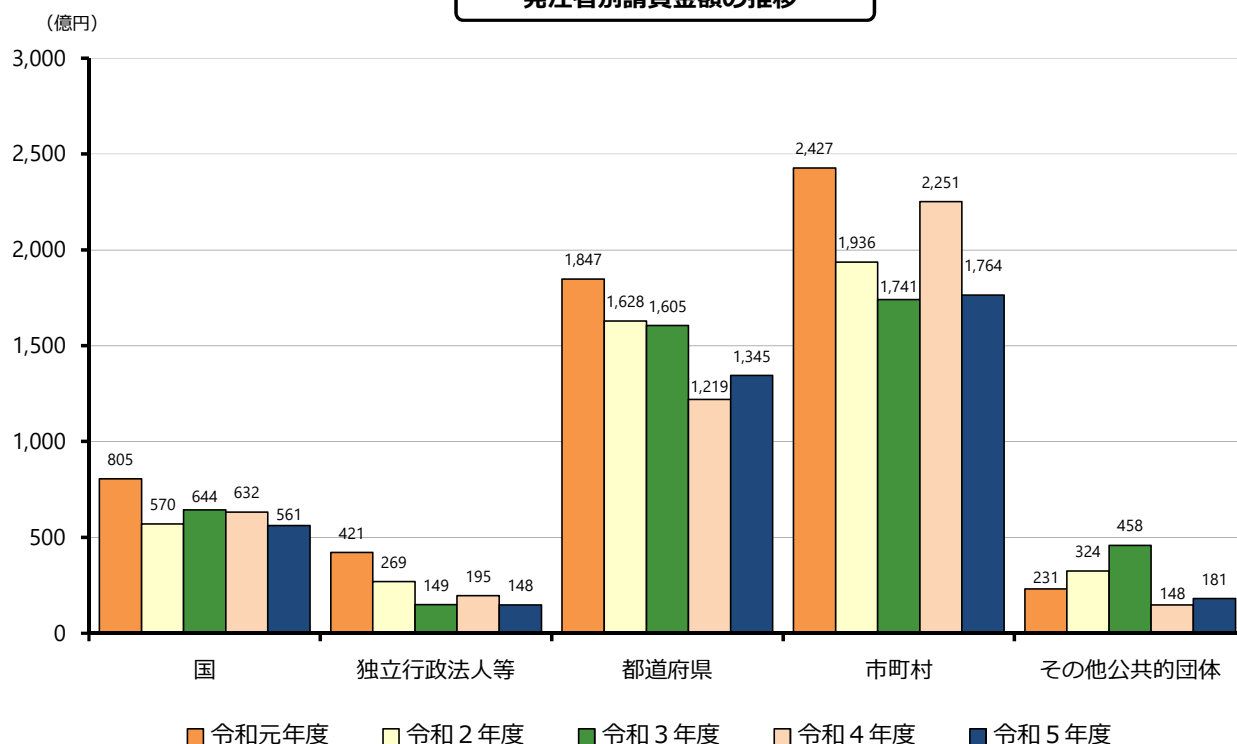


2. 発注者別請負金額の増減状況（前年同月比）

（ ）は増減額（億円）

発注者	増減率	増加した主な発注者又は地域	減少した主な発注者又は地域
国 (▲71)	▲11.3%	防衛省 (76) 農林水産省 (7)	国土交通省 (▲132) 内閣府 (▲23)
独立行政法人等 (▲46)	▲23.9%	都市再生機構 (23) 阪神高速道路 (13)	西日本高速道路 (▲37) 日本中央競馬会 (▲33)
都道府県 (125)	近畿 (32)	大阪 (28) 兵庫 (18)	和歌山 (▲11) 滋賀 (▲7)
	中国 (▲32)	-	広島 (▲12) 岡山 (▲10)
	四国 (67)	愛媛 (32) 徳島 (22)	-
	九州 (39)	福岡 (46) 宮崎 (21)	長崎 (▲29) 熊本 (▲21)
		10.3%	
市町村 (▲486)	近畿 (▲517)	奈良 (8) 滋賀 (5)	兵庫 (▲451) 大阪 (▲64)
	中国 (100)	広島 (65) 山口 (13)	-
	四国 (▲15)	徳島 (8)	高知 (▲11) 愛媛 (▲10)
	九州 (▲48)	長崎 (33) 鹿児島 (23)	福岡 (▲48) 沖縄 (▲33)
		▲21.6%	
その他公共的団体 (32)	22.0%	大阪港トランスポートシステム (23) 福岡市施設整備公社 (6)	エコサイクル高知 (▲5) 公立大学法人大阪 (▲5)

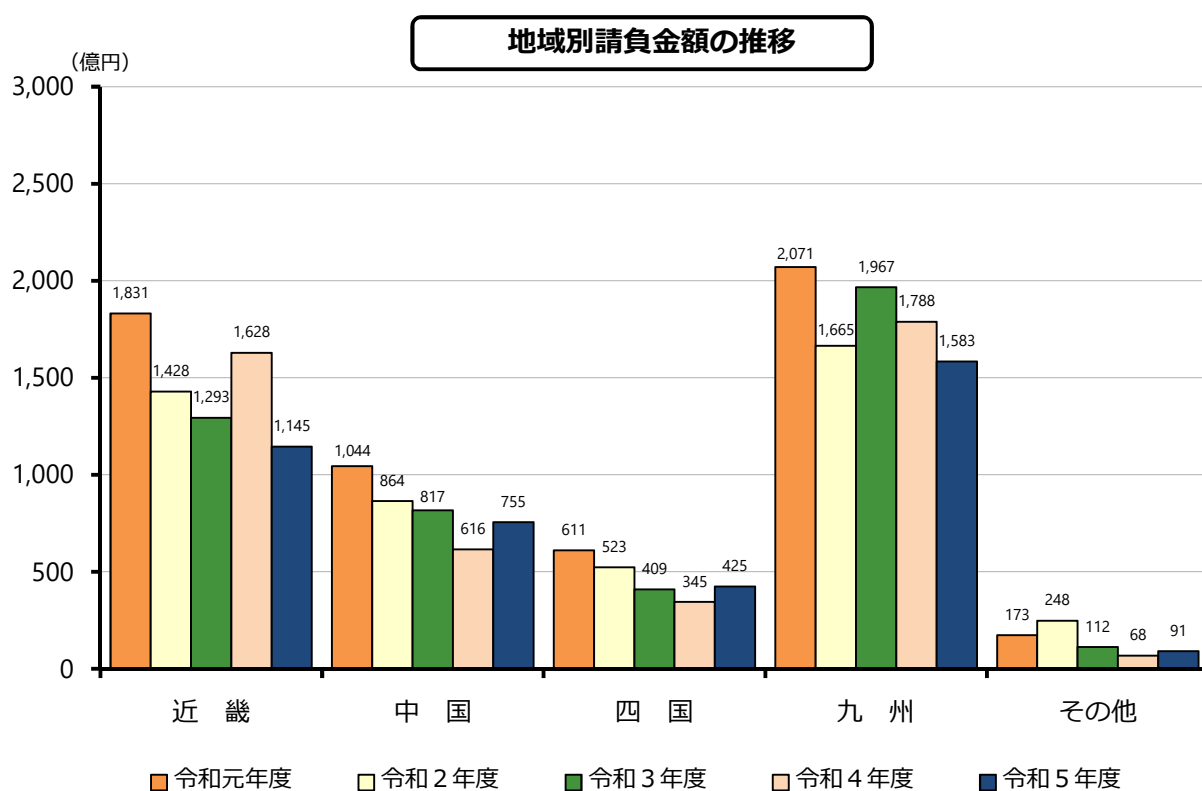
発注者別請負金額の推移



3. 地域別請負金額の増減状況（前年同月比）

（ ）は増減額（億円）

地域	増減率	増加、減少した主な府県
近畿 (▲483)	▲29.7%	奈良(13)、和歌山(5) 兵庫(▲403)、京都(▲39)、大阪(▲34)、滋賀(▲24)
中国 (138)	22.4%	鳥取(52)、広島(50)、岡山(24)、島根(11) 山口(▲1)
四国 (80)	23.2%	徳島(54)、愛媛(33) 高知(▲7)
九州 (▲205)	▲11.5%	宮崎(24)、大分(20)、福岡(10) 熊本(▲148)、沖縄(▲68)、佐賀(▲19)、鹿児島(▲14)、長崎(▲9)
その他 (23)	34.5%	



Ⅱ. 累計（令和5年4月～令和5年10月）

1. 全般の状況

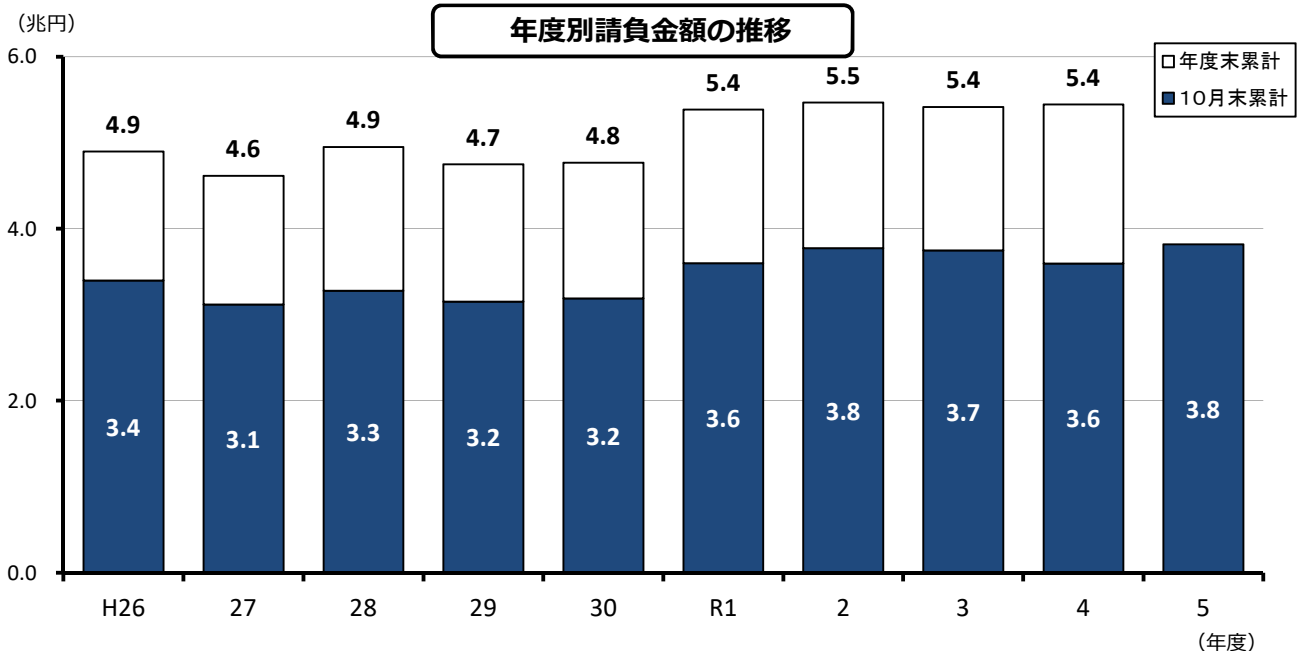
10月末累計では、件数は前年同期比2.1%減の56,455件、請負金額は同6.2%増の3兆8,191億円となり、件数は減少となったものの、請負金額は増加となった。

これを発注者別の請負金額でみると、国で微減、独立行政法人等で前年並みとなったものの、その他公共的団体で著増、市町村で増加、都道府県で微増となった。

地域別の請負金額でみると、近畿・中国・九州で増加、四国で微増となった。

（金額単位：億円）

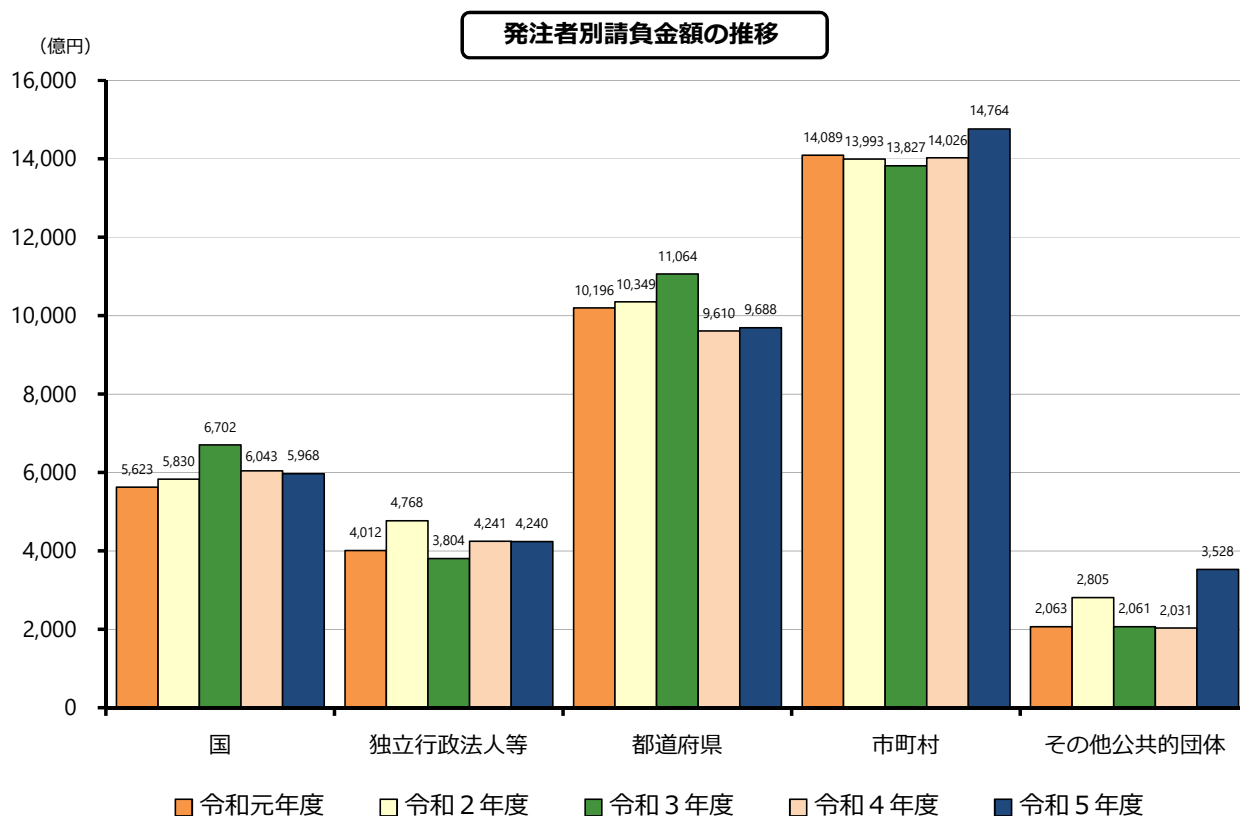
		件数	請負金額	増減		増減率	
				件数	請負金額	件数	請負金額
発注者別	国	3,741	5,968	▲134	▲74	▲3.5%	▲1.2%
	独立行政法人等	1,016	4,240	▲61	▲1	▲5.7%	0.0%
	都道府県	21,934	9,688	▲1,015	78	▲4.4%	0.8%
	市町村	28,053	14,764	▲127	738	▲0.5%	5.3%
	その他公共的団体	1,711	3,528	128	1,497	8.1%	73.7%
地域別	近畿地区	12,215	12,453	▲198	1,050	▲1.6%	9.2%
	中国地区	11,039	6,722	▲235	562	▲2.1%	9.1%
	四国地区	9,077	3,700	▲161	4	▲1.7%	0.1%
	九州地区	23,068	14,032	▲611	808	▲2.6%	6.1%
	その他の地区	1,056	1,283	▲4	▲187	▲0.4%	▲12.7%
合計		56,455	38,191	▲1,209	2,238	▲2.1%	6.2%
令和4年度		57,664	35,952	▲3,359	▲1,507	▲5.5%	▲4.0%
令和3年度		61,023	37,460	202	▲288	0.3%	▲0.8%
令和2年度		60,821	37,748	▲2,622	1,763	▲4.1%	4.9%
令和元年度		63,443	35,984	4,724	4,104	8.0%	12.9%



2. 発注者別請負金額の増減状況（前年同期比）

（ ）は増減額（億円）

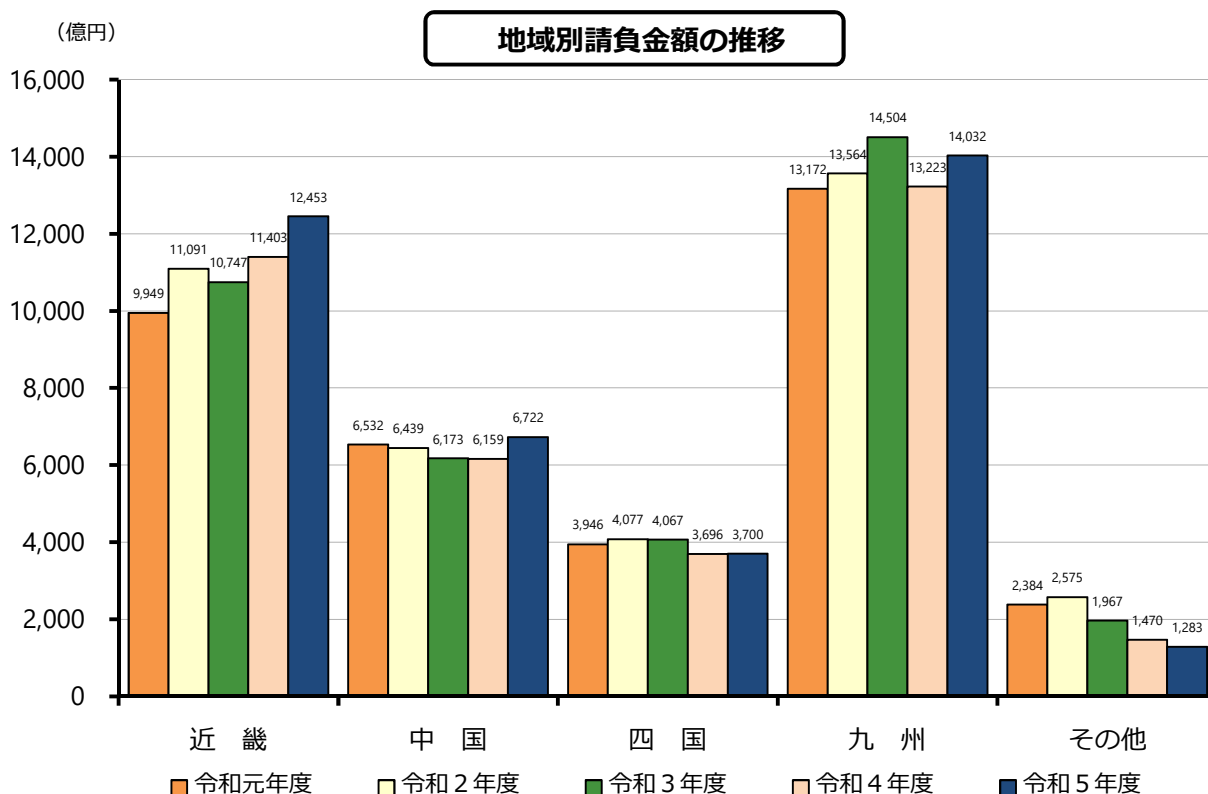
発注者	増減率	増加した主な発注者又は地域	減少した主な発注者又は地域
国 (▲74)	▲1.2%	防衛省 (566) 厚生労働省 (6)	国土交通省 (▲602) 農林水産省 (▲34)
独立行政法人等 (▲1)	0.0%	西日本高速道路 (222) 阪神高速道路 (131)	鉄道建設運輸機構 (▲219) 都市再生機構 (▲115)
都道府県 (78)	近畿 (51)	兵庫 (118) 京都 (51)	滋賀 (▲89) 和歌山 (▲32)
	中国 (▲77)	岡山 (40)	広島 (▲68) 山口 (▲30)
	四国 (▲19)	香川 (4) 愛媛 (1)	徳島 (▲16) 高知 (▲8)
	九州 (56)	福岡 (91) 長崎 (66)	佐賀 (▲185) 熊本 (▲21)
		0.8%	
市町村 (738)	近畿 (▲253)	大阪 (296) 奈良 (106)	兵庫 (▲495) 京都 (▲102)
	中国 (618)	岡山 (294) 山口 (245)	島根 (▲55)
	四国 (11)	徳島 (48) 香川 (10)	高知 (▲53)
	九州 (411)	大分 (109) 鹿児島 (99)	佐賀 (▲58) 熊本 (▲6)
		5.3%	
その他公共的団体 (1,497)	73.7%	雲井通5丁目再開発 (623) 日本下水道事業団 (132)	大阪広域環境施設組合 (▲104) 大阪健康安全基盤研究所 (▲84)



3. 地域別請負金額の増減状況（前年同期比）

（ ）は増減額（億円）

地域	増減率	増加、減少した主な府県
近畿 (1,050)	9.2%	大阪(573)、兵庫(380)、奈良(194)、滋賀(59) 和歌山(▲89)、京都(▲66)
中国 (562)	9.1%	岡山(291)、山口(250)、鳥取(114) 島根(▲79)、広島(▲14)
四国 (4)	0.1%	徳島(65) 愛媛(▲46)、香川(▲8)、高知(▲6)
九州 (808)	6.1%	鹿児島(495)、長崎(192)、沖縄(161)、大分(135)、宮崎(100)、福岡(16) 佐賀(▲197)、熊本(▲95)
その他 (▲187)	▲12.7%	



4. 資本金階層別の状況

(金額単位：億円)

資本金	件数	請負金額	増減		増減率	
			件数	請負金額	件数	請負金額
1000万円未満	8,548	1,476	▲68	66	▲0.8%	4.7%
5000万円未満	35,686	14,108	▲801	107	▲2.2%	0.8%
1億円未満	5,680	4,076	▲361	▲87	▲6.0%	▲2.1%
3億円未満	1,354	1,153	▲132	▲88	▲8.9%	▲7.1%
中小計	51,268	20,815	▲1,362	▲1	▲2.6%	0.0%
5億円未満	716	689	▲16	▲95	▲2.2%	▲12.2%
10億円未満	510	205	30	▲95	6.3%	▲31.7%
10億円以上	2,411	6,273	43	1,239	1.8%	24.6%
大手計	3,637	7,168	57	1,048	1.6%	17.1%
共同企業体	1,550	10,207	96	1,192	6.6%	13.2%
合計	56,455	38,191	▲1,209	2,238	▲2.1%	6.2%

5. 工種別の状況

(金額単位：億円)

工種	件数	請負金額	増減		増減率	
			件数	請負金額	件数	請負金額
土木	34,700	21,265	▲1,405	157	▲3.9%	0.7%
建築	5,173	9,740	44	1,863	0.9%	23.7%
電気	2,953	2,125	79	157	2.7%	8.0%
管	2,901	1,619	▲40	42	▲1.4%	2.7%
測量	1,506	188	▲53	▲9	▲3.4%	▲4.7%
調査	3,857	664	150	54	4.0%	9.0%
設計	3,876	704	▲38	2	▲1.0%	0.4%
その他	1,489	1,883	54	▲31	3.8%	▲1.6%
合計	56,455	38,191	▲1,209	2,238	▲2.1%	6.2%

Ⅲ. 参考資料

発注者別 前払金保証実績表（令和5年10月）

（金額単位：百万円）

発注者	単月		増減率		累計		増減率	
	件数	請負金額	件数	請負金額	件数	請負金額	件数	請負金額
国土交通省	277	35,208	15.9%	▲27.4%	2,512	384,360	▲4.9%	▲13.6%
農林水産省	76	3,777	55.1%	24.4%	647	39,673	▲6.2%	▲7.9%
文部科学省	0	0	—	—	0	0	—	—
財務省	6	271	100.0%	250.2%	27	2,228	3.8%	27.9%
防衛省	37	14,051	37.0%	118.5%	262	141,339	14.4%	67.0%
厚生労働省	1	84	0.0%	▲41.9%	6	1,290	20.0%	90.2%
法務省	4	49	33.3%	▲66.0%	28	2,662	3.7%	26.4%
内閣府	27	2,563	28.6%	▲47.6%	215	23,392	0.0%	▲8.1%
国その他	6	107	50.0%	45.3%	44	1,950	12.8%	▲0.6%
国計	434	56,114	25.1%	▲11.3%	3,741	596,897	▲3.5%	▲1.2%
（独）都市再生機構	20	2,917	185.7%	455.5%	89	14,670	▲2.2%	▲44.0%
西日本高速道路（株）	23	1,789	27.8%	▲67.6%	310	235,363	▲14.1%	10.4%
東日本高速道路（株）	2	218	0.0%	3.6%	21	8,082	▲8.7%	20.2%
中日本高速道路（株）	4	353	33.3%	270.4%	47	14,139	▲13.0%	▲33.4%
阪神高速道路（株）	2	3,561	▲60.0%	59.3%	23	47,117	▲17.9%	38.6%
本四連絡高速道路（株）	2	83	0.0%	▲43.6%	27	7,463	▲12.9%	1.5%
（独）水資源機構	15	346	25.0%	▲60.9%	121	4,718	23.5%	▲29.1%
（独）鉄道建設運輸機構	0	0	—	—	12	5,600	▲42.9%	▲79.6%
国立大学法人	32	2,545	▲5.9%	▲30.6%	260	66,763	▲4.8%	20.2%
独立行政法人等その他	14	3,071	27.3%	▲51.0%	106	20,108	9.3%	▲22.1%
独立行政法人等計	114	14,886	21.3%	▲23.9%	1,016	424,028	▲5.7%	0.0%
近畿	703	33,317	3.7%	10.7%	4,224	255,748	▲5.4%	2.1%
中国	690	20,318	▲8.7%	▲13.7%	4,554	172,050	▲2.8%	▲4.3%
四国	430	17,277	7.8%	64.8%	4,072	131,712	▲6.9%	▲1.5%
九州	1,510	60,835	0.2%	7.0%	8,730	384,100	▲4.0%	1.5%
その他	48	2,792	20.0%	170.1%	354	25,268	6.6%	35.9%
都道府県計	3,381	134,540	0.0%	10.3%	21,934	968,879	▲4.4%	0.8%
近畿	1,026	56,616	1.9%	▲47.7%	6,486	485,018	1.5%	▲5.0%
中国	894	37,140	▲7.2%	37.1%	5,361	323,861	▲3.7%	23.6%
四国	726	14,946	8.4%	▲9.6%	4,079	133,466	3.2%	0.9%
九州	1,985	65,797	▲5.5%	▲6.8%	11,849	513,229	▲1.3%	8.7%
その他	27	1,924	▲22.9%	▲24.9%	278	20,924	2.6%	▲19.0%
市町村計	4,658	176,425	▲2.5%	▲21.6%	28,053	1,476,499	▲0.5%	5.3%
その他公共的団体計	240	18,171	6.7%	22.0%	1,711	352,872	8.1%	73.7%
合計	8,827	400,140	0.1%	▲10.0%	56,455	3,819,177	▲2.1%	6.2%

工事場所別 前払金保証実績表（令和5年10月）

（金額単位：百万円）

工事場所	単月		増減率		累計		増減率	
	件数	請負金額	件数	請負金額	件数	請負金額	件数	請負金額
大阪	518	40,526	▲1.5%	▲7.9%	3,600	469,220	1.0%	13.9%
滋賀	220	11,277	4.8%	▲17.7%	1,363	119,490	▲3.5%	5.2%
京都	295	13,387	▲1.7%	▲22.9%	1,817	142,367	0.0%	▲4.5%
奈良	154	6,213	▲0.6%	27.3%	960	77,452	▲0.4%	33.5%
和歌山	326	10,648	23.0%	5.9%	1,852	105,928	▲5.7%	▲7.8%
兵庫	409	32,469	0.7%	▲55.4%	2,623	330,871	▲2.5%	13.0%
近畿地区計	1,922	114,524	3.2%	▲29.7%	12,215	1,245,330	▲1.6%	9.2%
鳥取	182	11,249	22.1%	89.0%	1,172	65,585	1.4%	21.1%
島根	308	11,235	▲7.8%	11.5%	2,175	99,519	▲9.7%	▲7.4%
岡山	440	16,470	▲12.2%	17.6%	2,573	149,645	3.0%	24.2%
広島	422	22,759	2.2%	28.3%	2,548	215,954	▲8.5%	▲0.7%
山口	386	13,793	▲6.3%	▲0.9%	2,571	141,554	5.9%	21.5%
中国地区計	1,738	75,508	▲3.9%	22.4%	11,039	672,259	▲2.1%	9.1%
香川	209	5,782	3.5%	▲0.4%	1,566	64,297	0.4%	▲1.3%
徳島	338	11,406	14.2%	91.4%	2,361	95,093	▲4.3%	7.4%
愛媛	385	13,451	15.6%	32.7%	2,888	109,325	▲3.4%	▲4.1%
高知	332	11,942	3.1%	▲5.6%	2,262	101,304	1.9%	▲0.7%
四国地区計	1,264	42,583	9.6%	23.2%	9,077	370,020	▲1.7%	0.1%
福岡	857	38,916	▲5.1%	2.8%	4,732	307,923	▲1.6%	0.5%
佐賀	229	5,955	0.4%	▲25.0%	1,556	79,496	▲13.5%	▲19.9%
長崎	339	15,167	▲21.9%	▲6.2%	2,554	157,802	▲6.8%	13.9%
熊本	539	21,289	▲12.8%	▲41.1%	3,423	187,070	▲9.1%	▲4.8%
大分	446	16,162	22.5%	14.8%	2,153	111,841	0.0%	13.8%
宮崎	437	13,913	14.7%	21.4%	2,576	107,675	12.6%	10.3%
鹿児島	611	24,105	▲3.9%	▲5.6%	4,178	229,447	▲1.4%	27.5%
沖縄	323	22,851	4.5%	▲23.0%	1,896	221,974	0.3%	7.8%
九州地区計	3,781	158,360	▲2.4%	▲11.5%	23,068	1,403,230	▲2.6%	6.1%
その他の地区計	122	9,162	▲2.4%	34.5%	1,056	128,335	▲0.4%	▲12.7%
合計	8,827	400,140	0.1%	▲10.0%	56,455	3,819,177	▲2.1%	6.2%