

前払金保証実績からみた

西日本の公共工事動向

(令和5年11月)

 西日本建設業保証株式会社

お問い合わせ先：営業部 推進課

TEL：(06) 6543-2556

FAX：(06) 6543-0232

E-mail: OFC. SUISHIN@wincs. co. jp

< 見方 ・ 使い方 >

●はじめに

この統計は、当社が公共工事の前払金の保証をしたものを集計した業務統計です。他の統計と比較しても速報性に優れているため、公共工事の発注動態をとらえる統計として各発注機関、報道機関等にご利用いただいています。また、建設業界の金融動向の一端をとらえたものとしても、各関係機関にご利用いただいています。

●公共工事の範囲

公共工事の前払金保証事業に関する法律第2条1項にいう公共工事

具体的には・・

国、独立行政法人等、地方公共団体、その他の公共的団体の発注する土木建築に関する工事（土木建築に関する設計、調査及び機械類の製造を含む）又は測量をいいます。

また、国土交通大臣の指定する工事又は測量も公共工事に含まれます。

●ご利用にあたって

- ・ 請負契約締結日と保証契約締結日との間には、若干のタイムラグ（概ね半月以内）があります。
- ・ 債務負担行為等に基づく工事については、前払金に対応する当該年度の出来高予定額を計上しています。
- ・ 変更契約により請負金額に増（減）額があっても、前払金に影響がない場合は、増（減）額相当分は計上していません。
- ・ 「独立行政法人等」には独立行政法人のほか、各高速道路（株）、国立大学法人、特殊法人等が含まれます。
- ・ この統計は、当社の保証契約のデータのみを使用しているため、「公共工事前払金保証統計※」とは、合計数値が一致しません。

※北海道建設業信用保証(株)、東日本建設業保証(株)、西日本建設業保証(株)が前払金保証契約を締結した公共工事の集計

西日本建設業保証（株）HP

<https://www.wjcs.net/>

< 目 次 >

I. 単月（令和5年11月）

1. 全般の状況	・・・	1
2. 発注者別請負金額の増減状況（前年同月比）	・・・	2
3. 地域別請負金額の増減状況（前年同月比）	・・・	3

II. 累計（令和5年4月～令和5年11月）

1. 全般の状況	・・・	4
2. 発注者別請負金額の増減状況（前年同期比）	・・・	5
3. 地域別請負金額の増減状況（前年同期比）	・・・	6
4. 資本金階層別の状況	・・・	7
5. 工種別の状況	・・・	7

III. 参考資料

発注者別前払金保証実績表	・・・	8
工事場所別前払金保証実績表	・・・	9

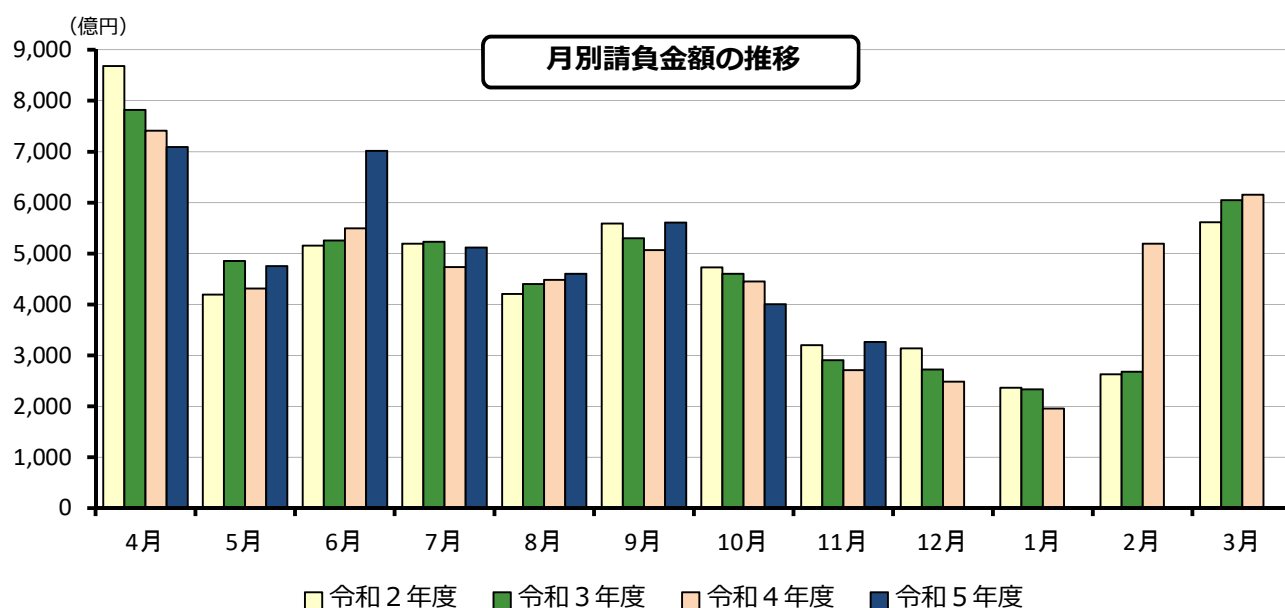
I. 単月（令和5年11月）

1. 全般の状況

令和5年11月の西日本の公共工事動向を当社の保証取扱からみると、件数は前年同月比5.4%増の7,665件、請負金額は同20.5%増の3,264億円となり、件数・請負金額ともに増加となった。
これを発注者別の請負金額でみると、国で著増、独立行政法人等で大幅増、市町村で2桁増、都道府県・その他公共的団体で増加となった。
地域別の請負金額でみると、近畿・九州・四国で大幅増、中国で増加となった。

（金額単位：億円）

		件数	請負金額	増減		増減率	
				件数	請負金額	件数	請負金額
発注者別	国	290	565	13	189	4.7%	50.4%
	独立行政法人等	94	150	▲8	48	▲7.8%	47.9%
	都道府県	2,872	984	204	77	7.6%	8.6%
	市町村	4,206	1,388	172	227	4.3%	19.6%
	その他公共的団体	203	175	13	12	6.8%	7.9%
地域別	近畿地区	1,715	961	168	248	10.9%	34.8%
	中国地区	1,533	549	59	26	4.0%	5.1%
	四国地区	1,165	373	143	63	14.0%	20.6%
	九州地区	3,144	1,296	19	223	0.6%	20.8%
	その他の地区	108	82	5	▲5	4.9%	▲6.7%
合計		7,665	3,264	394	556	5.4%	20.5%
令和4年度		7,271	2,708	▲319	▲193	▲4.2%	▲6.7%
令和3年度		7,590	2,901	▲830	▲298	▲9.9%	▲9.3%
令和2年度		8,420	3,199	▲812	▲412	▲8.8%	▲11.4%
令和元年度		9,232	3,611	▲208	293	▲2.2%	8.9%

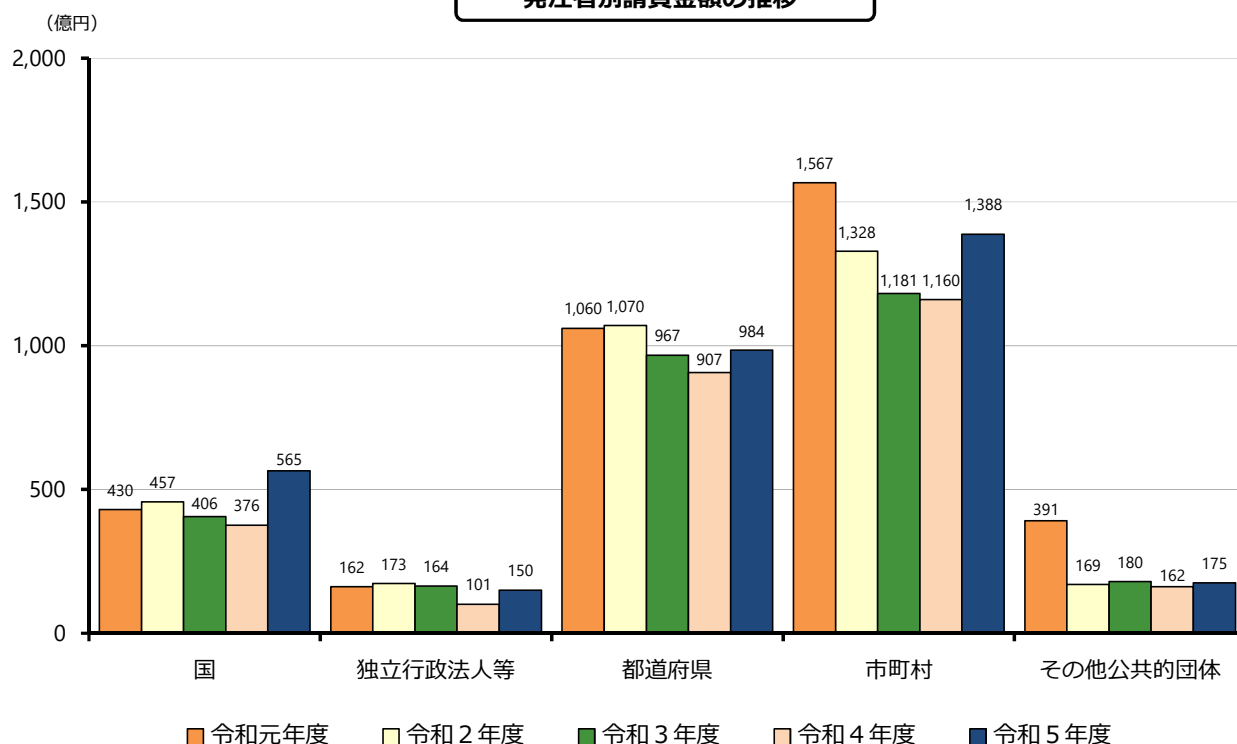


2. 発注者別請負金額の増減状況（前年同月比）

（ ）は増減額（億円）

発注者	増減率	増加した主な発注者又は地域	減少した主な発注者又は地域
国 (189)	50.4%	防衛省 (172) 内閣府 (19)	国土交通省 (▲10) 財務省 (▲4)
独立行政法人等 (48)	47.9%	阪神高速道路 (29) 水資源機構 (15)	都市再生機構 (▲15) 西日本高速道路 (▲6)
都道府県 (77)	近畿 (57)	和歌山 (34) 兵庫 (22)	滋賀 (▲7)
	中国 (▲10)	山口 (26) 岡山 (3)	広島 (▲26) 島根 (▲9)
	四国 (46)	香川 (26) 徳島 (14)	高知 (▲4)
	九州 (▲19)	宮崎 (28) 熊本 (23)	佐賀 (▲29) 長崎 (▲14)
		8.6%	
市町村 (227)	近畿 (151)	大阪 (55) 京都 (51)	奈良 (▲10)
	中国 (▲5)	山口 (7) 岡山 (2)	広島 (▲12) 鳥取 (▲2)
	四国 (0)	愛媛 (7) 香川 (3)	高知 (▲11)
	九州 (81)	熊本 (41) 沖縄 (20)	大分 (▲7)
		19.6%	
その他公共的団体 (12)	7.9%	湖北地域消防組合 (20) 大阪モレール (17)	薩摩川内土地開発公社 (▲13) 大阪市博物館機構 (▲10)

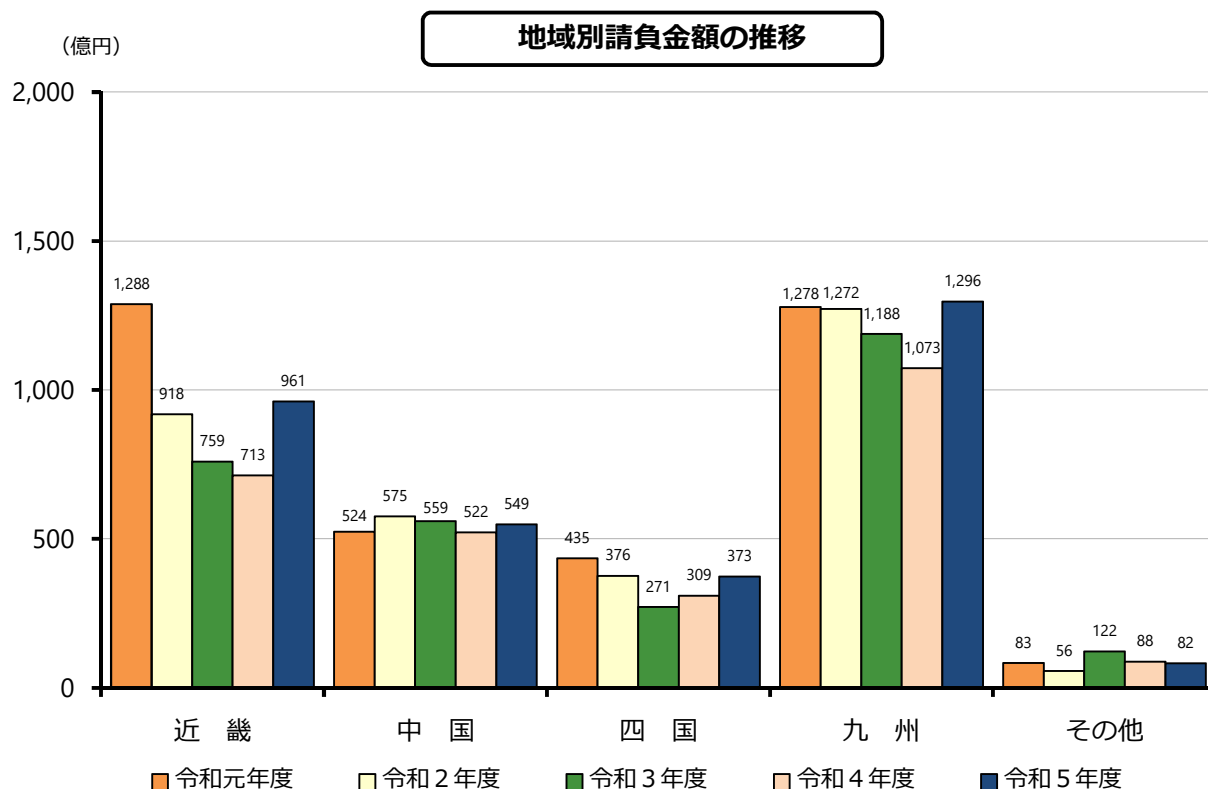
発注者別請負金額の推移



3. 地域別請負金額の増減状況（前年同月比）

（ ）は増減額（億円）

地域	増減率	増加、減少した主な府県
近畿 (248)	34.8%	京都(82)、大阪(66)、兵庫(43)、滋賀(34)、和歌山(33) 奈良(▲12)
中国 (26)	5.1%	山口(50)、岡山(4)、島根(2) 広島(▲24)、鳥取(▲5)
四国 (63)	20.6%	香川(41)、愛媛(26)、徳島(14) 高知(▲18)
九州 (223)	20.8%	沖縄(135)、熊本(62)、宮崎(43)、鹿児島(17)、福岡(7)、大分(2) 長崎(▲27)、佐賀(▲17)
その他 (▲5)	▲6.7%	



Ⅱ. 累計（令和5年4月～令和5年11月）

1. 全般の状況

11月末累計では、件数は前年同期比1.3%減の64,120件、請負金額は同7.2%増の4兆1,456億円となり、件数は減少となったものの、請負金額は増加となった。

これを発注者別の請負金額で見ると、その他公共的団体で著増、市町村で増加、国・都道府県・独立行政法人等で微増となった。

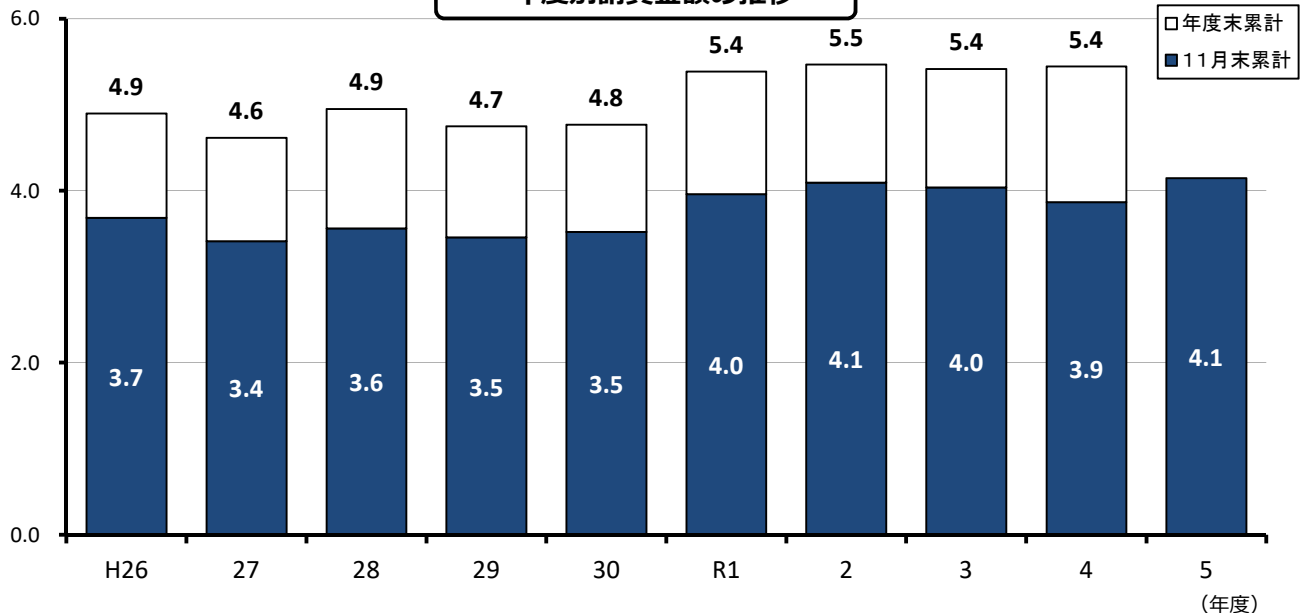
地域別の請負金額で見ると、近畿で2桁増、中国・九州で増加、四国で微増となった。

（金額単位：億円）

		件数	請負金額	増減		増減率	
				件数	請負金額	件数	請負金額
発注者別	国	4,031	6,534	▲121	115	▲2.9%	1.8%
	独立行政法人等	1,110	4,391	▲69	47	▲5.9%	1.1%
	都道府県	24,806	10,673	▲811	155	▲3.2%	1.5%
	市町村	32,259	16,153	45	966	0.1%	6.4%
	その他公共的団体	1,914	3,703	141	1,510	8.0%	68.8%
地域別	近畿地区	13,930	13,414	▲30	1,298	▲0.2%	10.7%
	中国地区	12,572	7,272	▲176	589	▲1.4%	8.8%
	四国地区	10,242	4,073	▲18	68	▲0.2%	1.7%
	九州地区	26,212	15,329	▲592	1,032	▲2.2%	7.2%
	その他の地区	1,164	1,365	1	▲193	0.1%	▲12.4%
合計		64,120	41,456	▲815	2,795	▲1.3%	7.2%
令和4年度		64,935	38,661	▲3,678	▲1,700	▲5.4%	▲4.2%
令和3年度		68,613	40,361	▲628	▲586	▲0.9%	▲1.4%
令和2年度		69,241	40,947	▲3,434	1,351	▲4.7%	3.4%
令和元年度		72,675	39,596	4,516	4,398	6.6%	12.5%

（兆円）

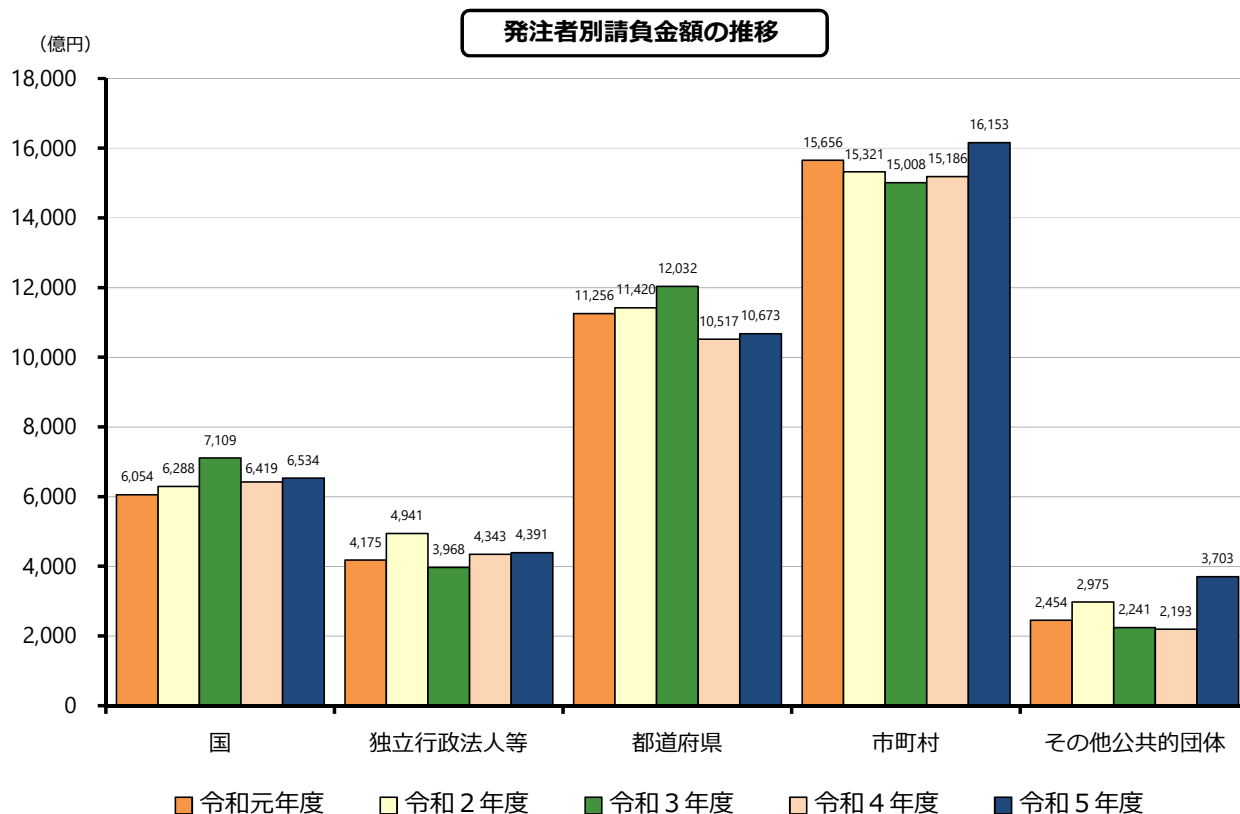
年度別請負金額の推移



2. 発注者別請負金額の増減状況（前年同期比）

（ ）は増減額（億円）

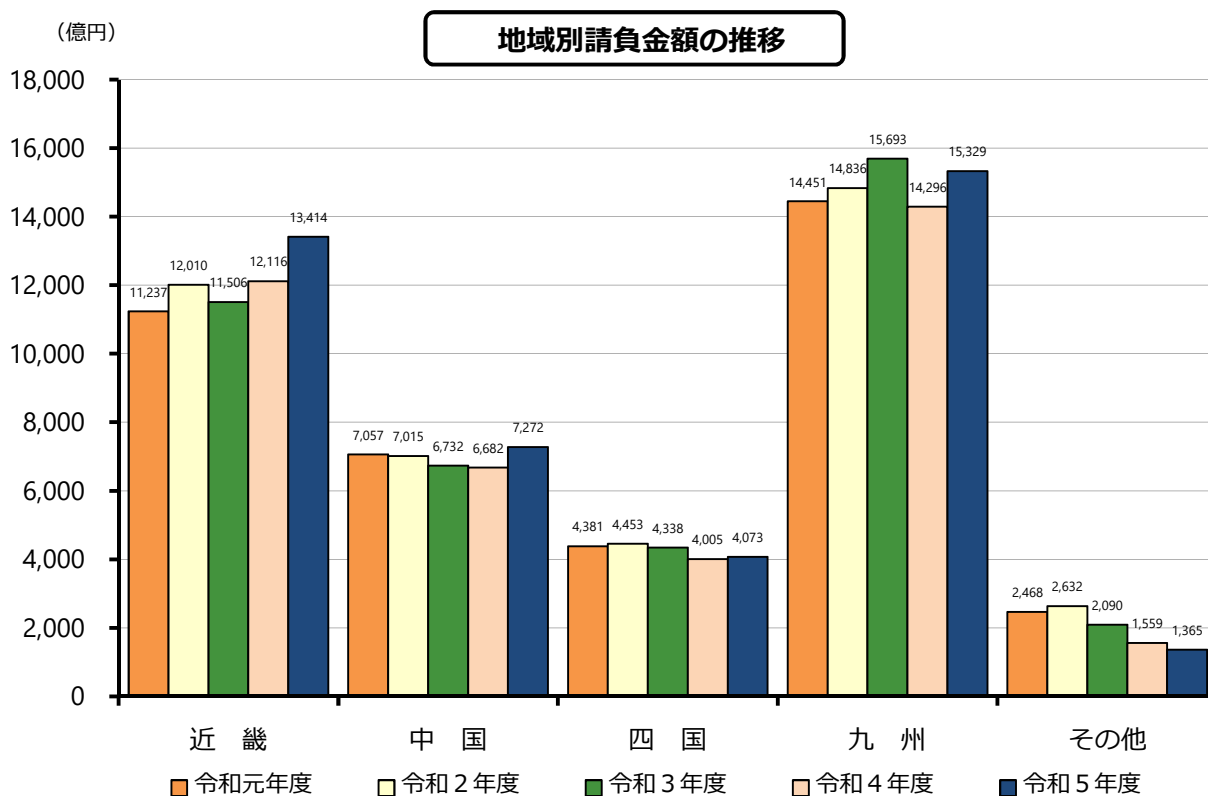
発注者	増減率	増加した主な発注者又は地域	減少した主な発注者又は地域	
国 (115)	1.8%	防衛省 (739) 厚生労働省 (6)	国土交通省 (▲613) 農林水産省 (▲22)	
独立行政法人等 (47)	1.1%	西日本高速道路 (215) 阪神高速道路 (161)	鉄道建設運輸機構 (▲219) 都市再生機構 (▲130)	
都道府県 (155)	近畿 (108)	4.0%	兵庫 (141) 京都 (56)	滋賀 (▲97) 大阪 (▲11)
	中国 (▲87)	▲4.4%	岡山 (43)	広島 (▲95) 島根 (▲20)
	四国 (26)	1.8%	香川 (31) 愛媛 (11)	高知 (▲13) 徳島 (▲2)
	九州 (37)	0.9%	福岡 (85) 沖縄 (56)	佐賀 (▲214) 鹿児島 (▲15)
		1.5%		
市町村 (966)	近畿 (▲101)	▲1.9%	大阪 (351) 奈良 (95)	兵庫 (▲449) 京都 (▲50)
	中国 (612)	21.2%	岡山 (297) 山口 (253)	島根 (▲55)
	四国 (12)	0.9%	徳島 (49) 愛媛 (14)	高知 (▲65)
	九州 (492)	9.6%	鹿児島 (107) 沖縄 (102)	佐賀 (▲51)
		6.4%		
その他公共的団体 (1,510)	68.8%	雲井通5丁目再開発 (623) 日本下水道事業団 (140)	大阪広域環境施設組合 (▲104) 大阪健康安全基盤研究所 (▲84)	



3. 地域別請負金額の増減状況（前年同期比）

（ ）は増減額（億円）

地域	増減率	増加、減少した主な府県
近畿 (1,298)	10.7%	大阪(639)、兵庫(424)、奈良(182)、滋賀(93)、京都(15) 和歌山(▲55)
中国 (589)	8.8%	山口(300)、岡山(296)、鳥取(108) 島根(▲76)、広島(▲39)
四国 (68)	1.7%	徳島(79)、香川(33) 高知(▲25)、愛媛(▲19)
九州 (1,032)	7.2%	鹿児島(513)、沖縄(296)、長崎(164)、宮崎(143)、大分(138)、福岡(23) 佐賀(▲215)、熊本(▲32)
その他 (▲193)	▲12.4%	



4. 資本金階層別の状況

(金額単位：億円)

資本金	件数	請負金額	増減		増減率	
			件数	請負金額	件数	請負金額
1000万円未満	10,140	1,709	29	74	0.3%	4.6%
5000万円未満	40,459	15,513	▲574	187	▲1.4%	1.2%
1億円未満	6,375	4,461	▲309	▲25	▲4.6%	▲0.6%
3億円未満	1,486	1,245	▲147	▲85	▲9.0%	▲6.4%
中小計	58,460	22,929	▲1,001	151	▲1.7%	0.7%
5億円未満	780	764	▲18	▲85	▲2.3%	▲10.1%
10億円未満	552	223	20	▲105	3.8%	▲32.1%
10億円以上	2,638	6,636	58	1,344	2.2%	25.4%
大手計	3,970	7,623	60	1,153	1.5%	17.8%
共同企業体	1,690	10,903	126	1,490	8.1%	15.8%
合計	64,120	41,456	▲815	2,795	▲1.3%	7.2%

5. 工種別の状況

(金額単位：億円)

工種	件数	請負金額	増減		増減率	
			件数	請負金額	件数	請負金額
土木	39,979	23,275	▲879	452	▲2.2%	2.0%
建築	5,862	10,369	▲15	2,007	▲0.3%	24.0%
電気	3,325	2,325	104	192	3.2%	9.0%
管	3,213	1,747	▲68	55	▲2.1%	3.3%
測量	1,634	200	▲88	▲13	▲5.1%	▲6.4%
調査	4,180	759	138	107	3.4%	16.5%
設計	4,244	763	▲4	0	▲0.1%	0.0%
その他	1,683	2,014	▲3	▲6	▲0.2%	▲0.3%
合計	64,120	41,456	▲815	2,795	▲1.3%	7.2%

Ⅲ. 参考資料

発注者別 前払金保証実績表（令和5年11月）

（金額単位：百万円）

発注者	単月		増減率		累計		増減率	
	件数	請負金額	件数	請負金額	件数	請負金額	件数	請負金額
国土交通省	155	24,745	▲10.4%	▲4.2%	2,667	409,105	▲5.3%	▲13.0%
農林水産省	59	3,705	78.8%	47.4%	706	43,378	▲2.4%	▲4.9%
文部科学省	0	0	—	—	0	0	—	—
財務省	4	82	▲50.0%	▲85.7%	31	2,311	▲8.8%	▲0.5%
防衛省	51	24,974	8.5%	224.8%	313	166,313	13.4%	80.1%
厚生労働省	1	24	<	<	7	1,314	40.0%	93.7%
法務省	1	11	<	<	29	2,674	7.4%	27.0%
内閣府	13	2,880	30.0%	224.4%	228	26,272	1.3%	▲0.3%
国その他	6	139	0.0%	38.9%	50	2,090	11.1%	1.4%
国計	290	56,564	4.7%	50.4%	4,031	653,461	▲2.9%	1.8%
（独）都市再生機構	8	1,049	▲11.1%	▲59.2%	97	15,719	▲3.0%	▲45.3%
西日本高速道路（株）	19	2,707	0.0%	▲19.6%	329	238,070	▲13.4%	10.0%
東日本高速道路（株）	0	0	—	—	21	8,082	▲16.0%	4.1%
中日本高速道路（株）	7	919	16.7%	268.1%	54	15,058	▲10.0%	▲29.9%
阪神高速道路（株）	4	3,559	300.0%	530.4%	27	50,677	▲6.9%	46.6%
本四連絡高速道路（株）	3	337	200.0%	3598.8%	30	7,801	▲6.2%	6.0%
（独）水資源機構	11	1,876	▲47.6%	475.6%	132	6,594	10.9%	▲5.5%
（独）鉄道建設運輸機構	0	0	—	—	12	5,600	▲42.9%	▲79.6%
国立大学法人	28	2,456	▲6.7%	63.7%	288	69,220	▲5.0%	21.3%
独立行政法人等その他	14	2,177	7.7%	282.3%	120	22,285	9.1%	▲15.5%
独立行政法人等計	94	15,083	▲7.8%	47.9%	1,110	439,112	▲5.9%	1.1%
近畿	645	26,956	12.8%	27.0%	4,869	282,704	▲3.3%	4.0%
中国	585	17,290	1.9%	▲5.7%	5,139	189,340	▲2.2%	▲4.4%
四国	488	15,143	41.9%	43.6%	4,560	146,855	▲3.3%	1.8%
九州	1,104	37,065	▲3.2%	▲4.9%	9,834	421,165	▲3.9%	0.9%
その他	50	2,028	35.1%	23.9%	404	27,297	9.5%	34.9%
都道府県計	2,872	98,484	7.6%	8.6%	24,806	1,067,363	▲3.2%	1.5%
近畿	927	47,206	8.7%	47.2%	7,413	532,224	2.3%	▲1.9%
中国	861	25,663	4.5%	▲2.2%	6,222	349,524	▲2.6%	21.2%
四国	609	12,572	2.2%	0.4%	4,688	146,039	3.1%	0.9%
九州	1,789	51,979	3.0%	18.6%	13,638	565,208	▲0.7%	9.6%
その他	20	1,381	▲16.7%	▲2.3%	298	22,305	1.0%	▲18.2%
市町村計	4,206	138,803	4.3%	19.6%	32,259	1,615,303	0.1%	6.4%
その他公共的団体計	203	17,514	6.8%	7.9%	1,914	370,387	8.0%	68.8%
合計	7,665	326,451	5.4%	20.5%	64,120	4,145,628	▲1.3%	7.2%

工事場所別 前払金保証実績表 (令和5年11月)

(金額単位：百万円)

工事場所	単月		増減率		累計		増減率	
	件数	請負金額	件数	請負金額	件数	請負金額	件数	請負金額
大阪	428	31,027	▲1.6%	27.2%	4,028	500,247	0.7%	14.7%
滋賀	167	10,341	3.7%	49.4%	1,530	129,831	▲2.7%	7.7%
京都	277	14,700	6.5%	126.6%	2,094	157,067	0.8%	1.0%
奈良	132	3,898	▲6.4%	▲23.7%	1,092	81,350	▲1.2%	28.8%
和歌山	377	9,225	86.6%	57.7%	2,229	115,153	3.0%	▲4.6%
兵庫	334	26,956	▲4.0%	19.5%	2,957	357,828	▲2.7%	13.4%
近畿地区計	1,715	96,149	10.9%	34.8%	13,930	1,341,479	▲0.2%	10.7%
鳥取	97	3,385	▲13.4%	▲14.4%	1,269	68,970	0.1%	18.7%
島根	259	8,643	▲5.1%	2.8%	2,434	108,162	▲9.2%	▲6.6%
岡山	343	10,293	2.1%	4.9%	2,916	159,939	2.9%	22.8%
広島	410	14,552	▲1.7%	▲14.6%	2,958	230,507	▲7.6%	▲1.7%
山口	424	18,115	26.2%	38.3%	2,995	159,669	8.4%	23.2%
中国地区計	1,533	54,989	4.0%	5.1%	12,572	727,249	▲1.4%	8.8%
香川	166	8,165	7.1%	104.5%	1,732	72,463	1.0%	4.8%
徳島	286	7,534	32.4%	23.8%	2,647	102,628	▲1.4%	8.4%
愛媛	360	10,997	6.8%	31.8%	3,248	120,323	▲2.4%	▲1.6%
高知	353	10,674	12.4%	▲15.0%	2,615	111,979	3.2%	▲2.2%
四国地区計	1,165	37,372	14.0%	20.6%	10,242	407,393	▲0.2%	1.7%
福岡	765	24,466	▲2.5%	3.1%	5,497	332,389	▲1.7%	0.7%
佐賀	187	6,622	▲8.8%	▲20.7%	1,743	86,118	▲13.0%	▲20.0%
長崎	312	10,915	▲14.5%	▲20.1%	2,866	168,717	▲7.7%	10.8%
熊本	492	24,389	▲0.2%	34.4%	3,915	211,459	▲8.1%	▲1.5%
大分	339	8,670	10.4%	2.8%	2,492	120,511	1.3%	13.0%
宮崎	339	10,780	18.9%	66.7%	2,915	118,455	13.3%	13.8%
鹿児島	460	13,216	2.9%	15.5%	4,638	242,663	▲1.0%	26.8%
沖縄	250	30,627	5.0%	78.9%	2,146	252,601	0.8%	13.3%
九州地区計	3,144	129,687	0.6%	20.8%	26,212	1,532,918	▲2.2%	7.2%
その他の地区計	108	8,251	4.9%	▲6.7%	1,164	136,587	0.1%	▲12.4%
合計	7,665	326,451	5.4%	20.5%	64,120	4,145,628	▲1.3%	7.2%