

前払金保証実績からみた

西日本の公共工事動向

(令和6年1月)

 西日本建設業保証株式会社

お問い合わせ先：営業部 推進課

TEL：(06) 6543-2556

FAX：(06) 6543-0232

E-mail: OFC. SUISHIN@wincs. co. jp

< 見方 ・ 使い方 >

●はじめに

この統計は、当社が公共工事の前払金の保証をしたものを集計した業務統計です。他の統計と比較しても速報性に優れているため、公共工事の発注動態をとらえる統計として各発注機関、報道機関等にご利用いただいています。また、建設業界の金融動向の一端をとらえたものとしても、各関係機関にご利用いただいています。

●公共工事の範囲

公共工事の前払金保証事業に関する法律第2条1項にいう公共工事

具体的には・・

国、独立行政法人等、地方公共団体、その他の公共的団体の発注する土木建築に関する工事（土木建築に関する設計、調査及び機械類の製造を含む）又は測量をいいます。

また、国土交通大臣の指定する工事又は測量も公共工事に含まれます。

●ご利用にあたって

- ・ 請負契約締結日と保証契約締結日との間には、若干のタイムラグ（概ね半月以内）があります。
- ・ 債務負担行為等に基づく工事については、前払金に対応する当該年度の出来高予定額を計上しています。
- ・ 変更契約により請負金額に増（減）額があっても、前払金に影響がない場合は、増（減）額相当分は計上していません。
- ・ 「独立行政法人等」には独立行政法人のほか、各高速道路（株）、国立大学法人、特殊法人等が含まれます。
- ・ この統計は、当社の保証契約のデータのみを使用しているため、「公共工事前払金保証統計※」とは、合計数値が一致しません。

※北海道建設業信用保証(株)、東日本建設業保証(株)、西日本建設業保証(株)が前払金保証契約を締結した公共工事の集計

西日本建設業保証（株）HP

<https://www.wjcs.net/>

< 目 次 >

I. 単月（令和6年1月）

1. 全般の状況	・・・	1
2. 発注者別請負金額の増減状況（前年同月比）	・・・	2
3. 地域別請負金額の増減状況（前年同月比）	・・・	3

II. 累計（令和5年4月～令和6年1月）

1. 全般の状況	・・・	4
2. 発注者別請負金額の増減状況（前年同期比）	・・・	5
3. 地域別請負金額の増減状況（前年同期比）	・・・	6
4. 資本金階層別の状況	・・・	7
5. 工種別の状況	・・・	7

III. 参考資料

発注者別前払金保証実績表	・・・	8
工事場所別前払金保証実績表	・・・	9

I. 単月（令和6年1月）

1. 全般の状況

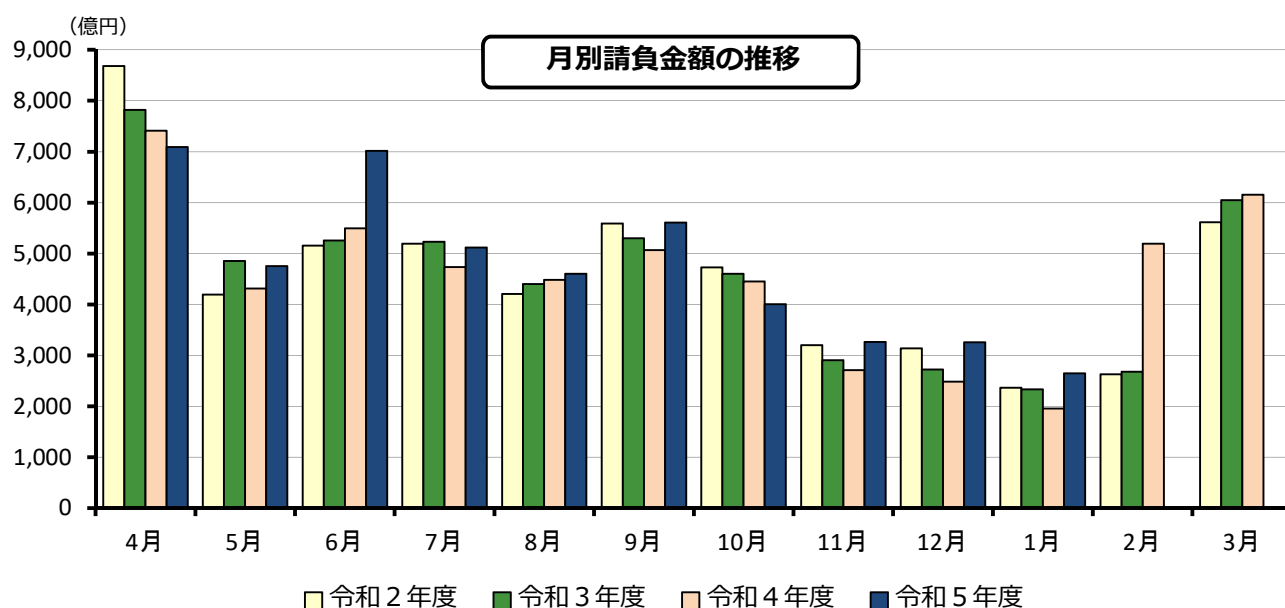
令和6年1月の西日本の公共工事動向を当社の保証取扱からみると、件数は前年同月比6.6%増の4,500件、請負金額は同35.2%増の2,643億円となり、件数・請負金額ともに増加となった。

これを発注者別の請負金額でみると、国・その他公共的団体で著増、独立行政法人等・都道府県で大幅増、市町村で増加となった。

地域別の請負金額でみると、近畿で2桁減となったものの、九州で著増、中国で大幅増、四国で微増となった。

（金額単位：億円）

	件数	請負金額	増減		増減率		
			件数	請負金額	件数	請負金額	
発注者別	国	204	678	25	337	14.0%	99.3%
	独立行政法人等	47	77	▲13	23	▲21.7%	44.1%
	都道府県	2,008	716	194	141	10.7%	24.5%
	市町村	2,138	913	74	58	3.6%	6.8%
	その他公共的団体	103	258	0	127	0.0%	97.0%
地域別	近畿地区	1,027	549	132	▲66	14.7%	▲10.8%
	中国地区	851	501	79	117	10.2%	30.7%
	四国地区	740	199	79	5	12.0%	2.8%
	九州地区	1,810	1,298	▲14	606	▲0.8%	87.5%
	その他の地区	72	94	4	25	5.9%	37.4%
合計	4,500	2,643	280	688	6.6%	35.2%	
令和4年度	4,220	1,955	▲343	▲376	▲7.5%	▲16.1%	
令和3年度	4,563	2,331	▲980	▲29	▲17.7%	▲1.3%	
令和2年度	5,543	2,361	▲579	▲456	▲9.5%	▲16.2%	
令和元年度	6,122	2,818	▲651	484	▲9.6%	20.8%	

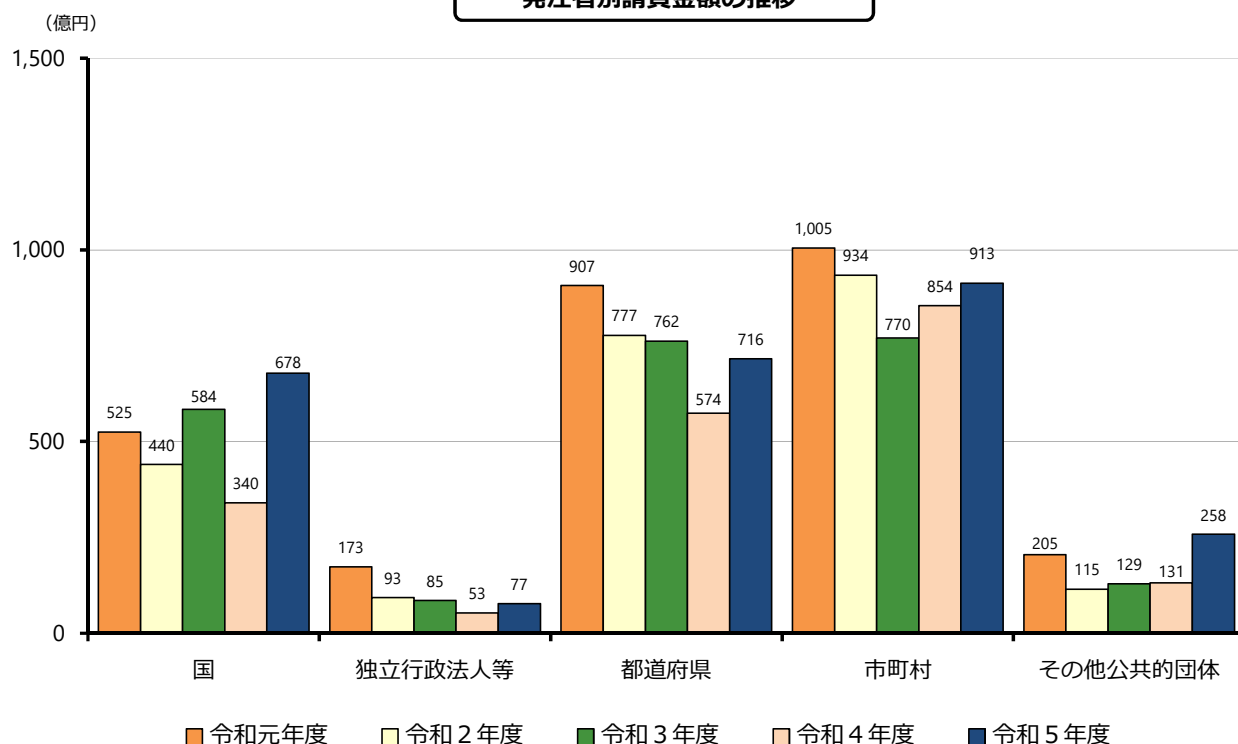


2. 発注者別請負金額の増減状況（前年同月比）

（ ）は増減額（億円）

発注者	増減率	増加した主な発注者又は地域	減少した主な発注者又は地域	
国 (337)	99.3%	国土交通省 (193) 防衛省 (187)	法務省 (▲37) 農林水産省 (▲5)	
独立行政法人等 (23)	44.1%	国立大学法人 (46) 本州四国連絡高速道路 (2)	都市再生機構 (▲12) 西日本高速道路 (▲10)	
都道府県 (141)	近畿 (45)	37.7%	和歌山 (15) 大阪 (12)	滋賀 (▲7)
	中国 (17)	16.1%	鳥取 (14) 広島 (4)	島根 (▲6)
	四国 (▲8)	▲8.8%	高知 (3) 愛媛 (1)	香川 (▲8) 徳島 (▲5)
	九州 (79)	33.0%	長崎 (48) 鹿児島 (29)	沖縄 (▲12)
		24.5%		
市町村 (58)	近畿 (▲62)	▲22.5%	滋賀 (12) 和歌山 (6)	大阪 (▲65) 奈良 (▲13)
	中国 (▲30)	▲13.4%	山口 (56) 鳥取 (7)	岡山 (▲83) 島根 (▲8)
	四国 (13)	22.6%	香川 (9) 高知 (7)	徳島 (▲9)
	九州 (127)	44.7%	福岡 (65) 宮崎 (46)	長崎 (▲30) 佐賀 (▲8)
		6.8%		
その他公共的団体 (127)	97.0%	那覇市立病院 (107) 広島高速道路公社 (79)	阪神国際港湾 (▲34) 宮崎県道路公社 (▲8)	

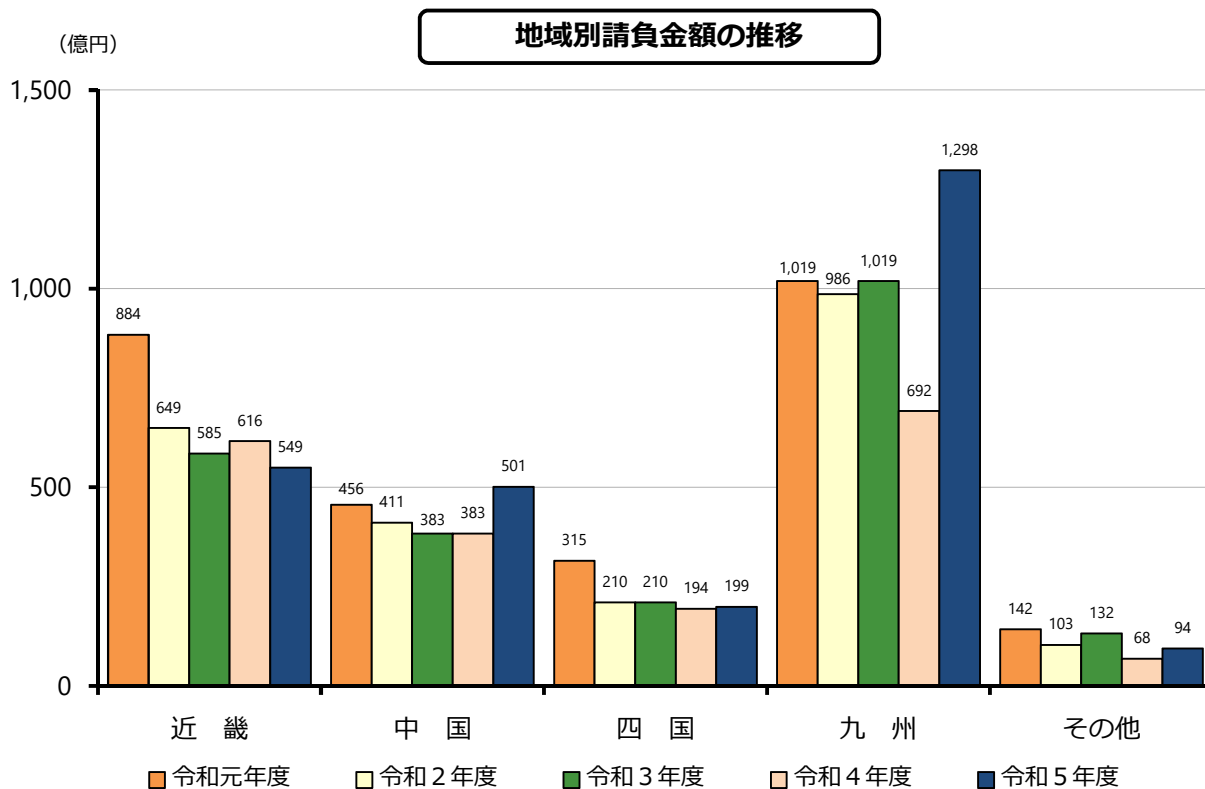
発注者別請負金額の推移



3. 地域別請負金額の増減状況（前年同月比）

（ ）は増減額（億円）

地域	増減率	増加、減少した主な府県
近畿 (▲66)	▲10.8%	和歌山(42)、兵庫(18)、滋賀(10)、奈良(8)、京都(3) 大阪(▲148)
中国 (117)	30.7%	広島(98)、山口(61)、鳥取(21) 岡山(▲60)、島根(▲2)
四国 (5)	2.8%	高知(16)、香川(1) 徳島(▲8)、愛媛(▲3)
九州 (606)	87.5%	沖縄(310)、熊本(104)、福岡(84)、宮崎(65)、鹿児島(29)、長崎(10)、大分(6) 佐賀(▲5)
その他 (25)	37.4%	



Ⅱ. 累計（令和5年4月～令和6年1月）

1. 全般の状況

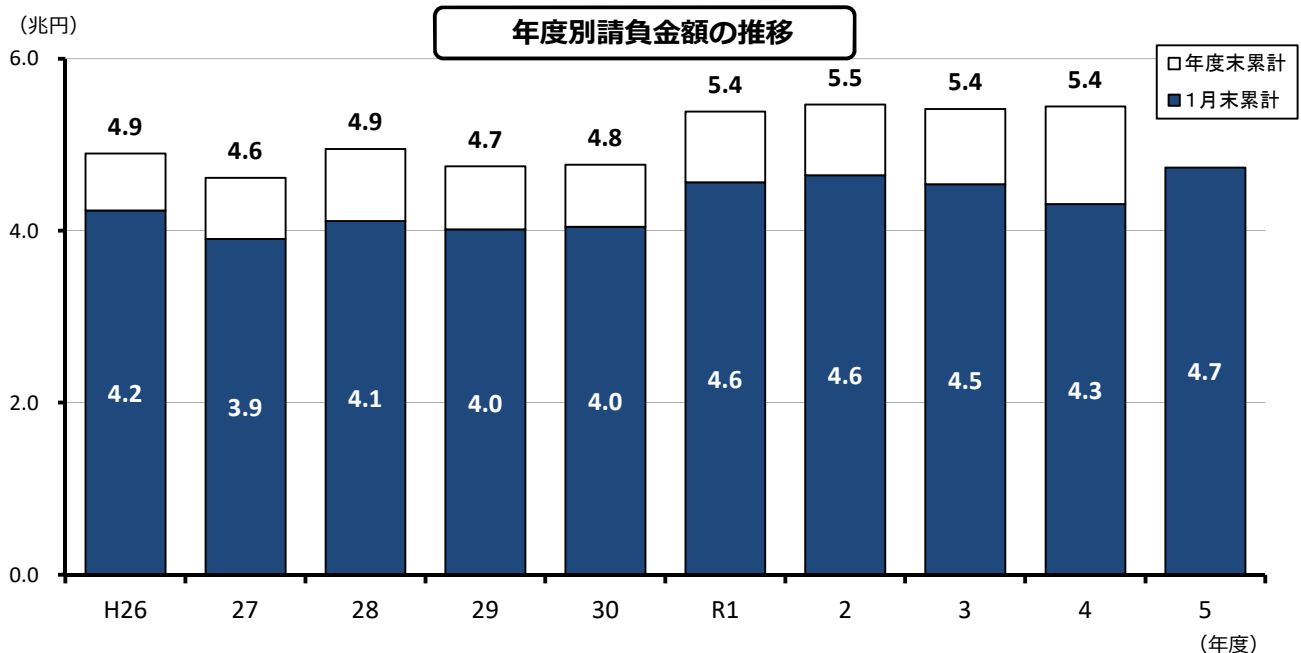
1月末累計では、件数は前年同期比0.03%増の75,244件、請負金額は同9.9%増の4兆7,353億円となり、件数・請負金額ともに増加となった。

これを発注者別の請負金額でみると、その他公共的団体で著増、独立行政法人等で2桁増、国・市町村で増加、都道府県で微増となった。

地域別の請負金額でみると、九州・近畿・中国で2桁増、四国で微増となった。

（金額単位：億円）

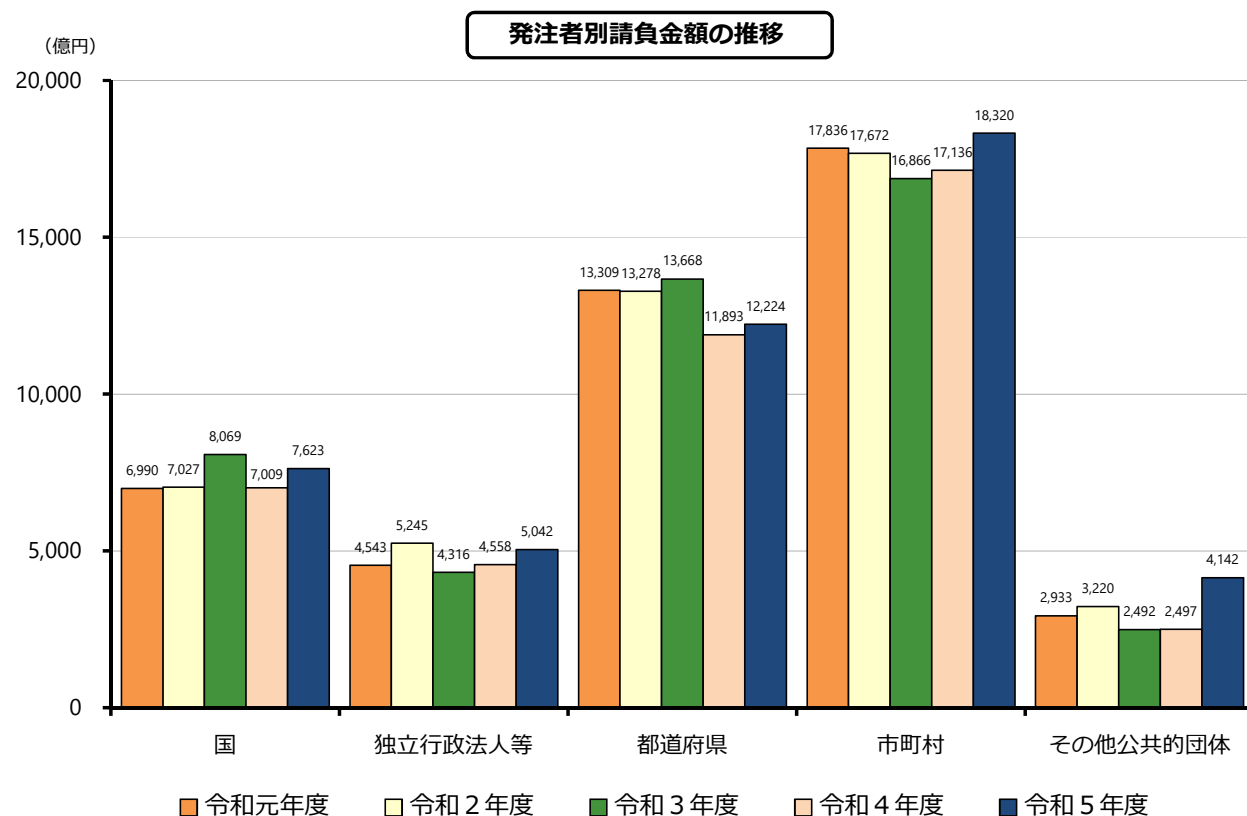
	件数	請負金額	増減		増減率		
			件数	請負金額	件数	請負金額	
発注者別	国	4,479	7,623	▲36	613	▲0.8%	8.8%
	独立行政法人等	1,260	5,042	▲79	483	▲5.9%	10.6%
	都道府県	29,367	12,224	▲394	331	▲1.3%	2.8%
	市町村	37,960	18,320	399	1,183	1.1%	6.9%
	その他公共的団体	2,178	4,142	136	1,644	6.7%	65.9%
地域別	近畿地区	16,639	15,101	425	1,607	2.6%	11.9%
	中国地区	14,656	8,249	6	807	0.0%	10.8%
	四国地区	11,903	4,541	125	92	1.1%	2.1%
	九州地区	30,707	17,824	▲548	1,908	▲1.8%	12.0%
	その他の地区	1,339	1,636	18	▲158	1.4%	▲8.8%
合計	75,244	47,353	26	4,257	0.0%	9.9%	
令和4年度	75,218	43,096	▲4,657	▲2,317	▲5.8%	▲5.1%	
令和3年度	79,875	45,413	▲2,822	▲1,031	▲3.4%	▲2.2%	
令和2年度	82,697	46,445	▲4,639	830	▲5.3%	1.8%	
令和元年度	87,336	45,614	3,591	5,159	4.3%	12.8%	



2. 発注者別請負金額の増減状況（前年同期比）

（ ）は増減額（億円）

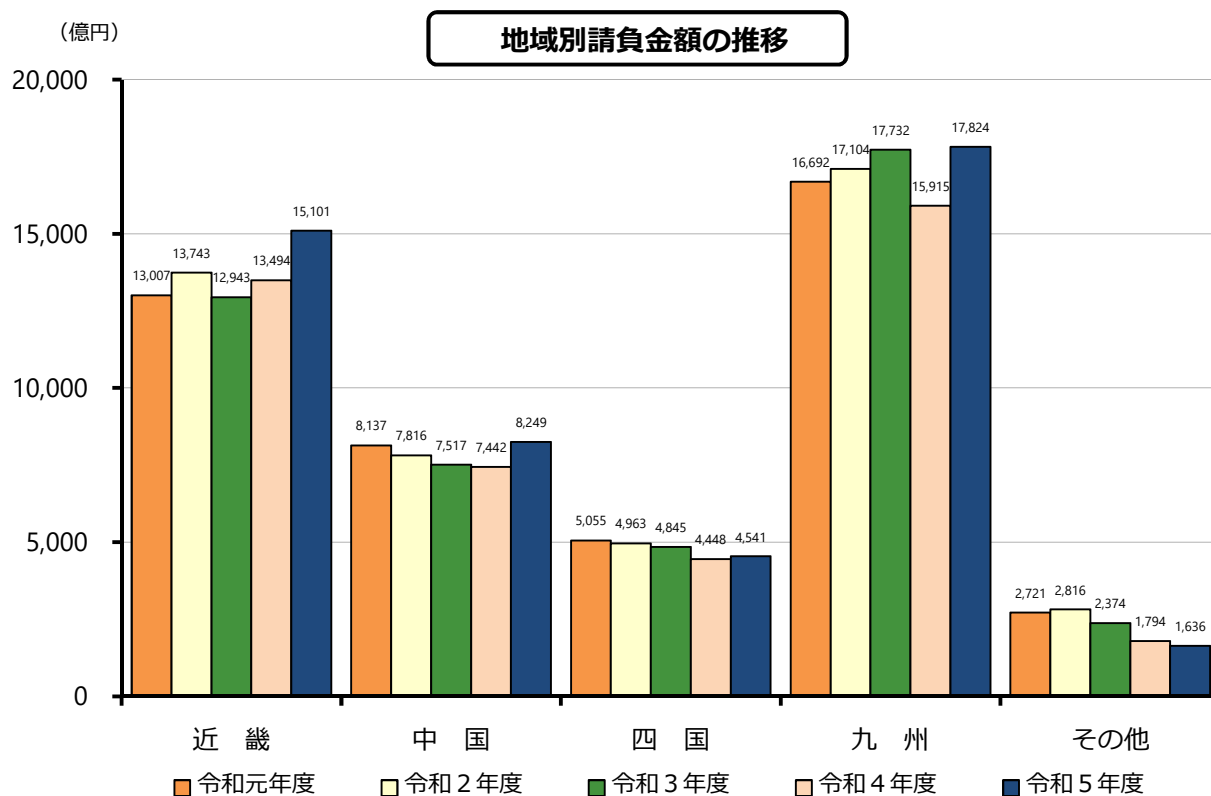
発注者	増減率	増加した主な発注者又は地域	減少した主な発注者又は地域
国 (613)	8.8%	防衛省 (1,047) 環境省 (4)	国土交通省 (▲365) 農林水産省 (▲33)
独立行政法人等 (483)	10.6%	西日本高速道路 (314) 国立大学法人 (260)	鉄道建設運輸機構 (▲219) 都市再生機構 (▲157)
都道府県 (331)	近畿 (181)	兵庫 (131) 京都 (68)	滋賀 (▲102)
	中国 (▲68)	岡山 (48) 鳥取 (13)	広島 (▲90) 島根 (▲36)
	四国 (36)	愛媛 (26) 香川 (22)	高知 (▲8) 徳島 (▲2)
	九州 (114)	長崎 (111) 福岡 (70)	佐賀 (▲222) 熊本 (▲15)
		2.8%	
市町村 (1,183)	近畿 (▲128)	大阪 (327) 奈良 (93)	兵庫 (▲446) 京都 (▲99)
	中国 (615)	山口 (306) 岡山 (230)	島根 (▲38)
	四国 (20)	徳島 (36) 愛媛 (34)	高知 (▲55)
	九州 (716)	沖縄 (158) 鹿児島 (127)	佐賀 (▲61)
		6.9%	
その他公共的団体 (1,644)	65.9%	雲井通5丁目再開発 (623) 日本下水道事業団 (177)	大阪広域環境施設組合 (▲105) 大阪健康安全基盤研究所 (▲84)



3. 地域別請負金額の増減状況（前年同期比）

（ ）は増減額（億円）

地域	増減率	増加、減少した主な府県
近畿 (1,607)	11.9%	兵庫(646)、大阪(569)、奈良(231)、滋賀(124)、和歌山(86) 京都(▲51)
中国 (807)	10.8%	山口(361)、岡山(231)、鳥取(152)、広島(73) 島根(▲12)
四国 (92)	2.1%	徳島(61)、愛媛(14)、香川(14)、高知(2) -
九州 (1,908)	12.0%	沖縄(673)、鹿児島(613)、宮崎(280)、長崎(278)、大分(153)、福岡(118)、熊本(19) 佐賀(▲227)
その他 (▲158)	▲8.8%	



4. 資本金階層別の状況

(金額単位：億円)

資本金	件数	請負金額	増減		増減率	
			件数	請負金額	件数	請負金額
1000万円未満	12,418	2,013	234	109	1.9%	5.7%
5000万円未満	47,265	17,666	▲79	541	▲0.2%	3.2%
1億円未満	7,343	5,021	▲240	2	▲3.2%	0.0%
3億円未満	1,731	1,440	▲130	▲107	▲7.0%	▲6.9%
中小計	68,757	26,141	▲215	545	▲0.3%	2.1%
5億円未満	885	1,003	▲30	58	▲3.3%	6.2%
10億円未満	635	254	61	▲102	10.6%	▲28.6%
10億円以上	3,046	7,675	95	1,742	3.2%	29.4%
大手計	4,566	8,934	126	1,698	2.8%	23.5%
共同企業体	1,921	12,277	115	2,012	6.4%	19.6%
合計	75,244	47,353	26	4,257	0.0%	9.9%

5. 工種別の状況

(金額単位：億円)

工種	件数	請負金額	増減		増減率	
			件数	請負金額	件数	請負金額
土木	47,839	26,592	▲64	1,246	▲0.1%	4.9%
建築	6,684	11,832	▲39	2,471	▲0.6%	26.4%
電気	3,829	2,617	119	138	3.2%	5.6%
管	3,647	2,103	▲40	238	▲1.1%	12.8%
測量	1,840	223	▲104	▲12	▲5.3%	▲5.2%
調査	4,675	850	139	133	3.1%	18.7%
設計	4,795	875	13	21	0.3%	2.5%
その他	1,935	2,258	2	18	0.1%	0.8%
合計	75,244	47,353	26	4,257	0.0%	9.9%

Ⅲ. 参考資料

発注者別 前払金保証実績表（令和6年1月）

（金額単位：百万円）

発注者	単月		増減率		累計		増減率	
	件数	請負金額	件数	請負金額	件数	請負金額	件数	請負金額
国土交通省	125	37,314	22.5%	107.4%	2,932	467,939	▲3.0%	▲7.3%
農林水産省	24	1,421	9.1%	▲27.9%	761	46,396	▲1.8%	▲6.7%
文部科学省	0	0	—	—	0	0	—	—
財務省	2	45	▲33.3%	▲84.5%	35	2,553	▲7.9%	▲2.9%
防衛省	45	27,928	0.0%	203.7%	406	210,394	18.4%	99.1%
厚生労働省	0	0	—	—	7	1,314	0.0%	28.8%
法務省	0	0	—	—	32	2,723	14.3%	▲53.7%
内閣府	8	1,123	60.0%	37.3%	251	28,848	2.0%	▲1.3%
国その他	0	0	—	—	55	2,181	3.8%	▲4.0%
国計	204	67,832	14.0%	99.3%	4,479	762,353	▲0.8%	8.8%
（独）都市再生機構	6	616	▲50.0%	▲66.5%	114	17,772	▲12.3%	▲47.0%
西日本高速道路（株）	6	1,088	▲66.7%	▲48.0%	361	253,071	▲14.7%	14.2%
東日本高速道路（株）	2	76	100.0%	▲38.7%	25	8,250	▲16.7%	▲22.9%
中日本高速道路（株）	1	15	<	<	63	18,145	0.0%	▲15.9%
阪神高速道路（株）	0	0	—	—	30	52,064	▲14.3%	38.2%
本四連絡高速道路（株）	1	378	▲75.0%	191.9%	32	8,222	▲17.9%	▲3.4%
（独）水資源機構	6	82	0.0%	42.8%	153	8,314	15.9%	15.7%
（独）鉄道建設運輸機構	0	0	—	—	12	5,600	▲42.9%	▲79.6%
国立大学法人	20	5,372	66.7%	619.8%	333	85,964	▲0.9%	43.4%
独立行政法人等その他	5	124	▲28.6%	▲68.0%	137	46,865	5.4%	69.7%
独立行政法人等計	47	7,755	▲21.7%	44.1%	1,260	504,270	▲5.9%	10.6%
近畿	483	16,444	34.5%	37.7%	6,010	320,097	2.0%	6.0%
中国	344	12,279	19.0%	16.1%	5,913	213,340	▲0.8%	▲3.1%
四国	373	8,657	1.6%	▲8.8%	5,293	166,208	▲2.4%	2.2%
九州	764	32,150	▲0.8%	33.0%	11,661	490,706	▲3.3%	2.4%
その他	44	2,070	51.7%	58.6%	490	32,138	13.2%	26.6%
都道府県計	2,008	71,601	10.7%	24.5%	29,367	1,222,491	▲1.3%	2.8%
近畿	460	21,659	5.3%	▲22.5%	8,764	596,703	4.1%	▲2.1%
中国	450	19,507	2.0%	▲13.4%	7,397	392,292	▲1.2%	18.6%
四国	325	7,087	35.4%	22.6%	5,517	164,246	5.0%	1.3%
九州	894	41,291	▲3.9%	44.7%	15,959	654,286	▲0.7%	12.3%
その他	9	1,788	▲43.7%	157.4%	323	24,477	▲1.5%	▲14.3%
市町村計	2,138	91,332	3.6%	6.8%	37,960	1,832,006	1.1%	6.9%
その他公共的団体計	103	25,851	0.0%	97.0%	2,178	414,215	6.7%	65.9%
合計	4,500	264,373	6.6%	35.2%	75,244	4,735,337	0.0%	9.9%

工事場所別 前払金保証実績表（令和6年1月）

（金額単位：百万円）

工事場所	単月		増減率		累計		増減率	
	件数	請負金額	件数	請負金額	件数	請負金額	件数	請負金額
大阪	215	14,761	▲0.5%	▲50.1%	4,619	548,043	1.1%	11.6%
滋賀	106	5,667	▲9.4%	21.5%	1,830	143,731	▲0.1%	9.5%
京都	150	6,780	12.8%	4.7%	2,484	173,031	▲0.1%	▲2.9%
奈良	146	4,177	7.4%	23.9%	1,434	93,062	3.1%	33.1%
和歌山	221	10,770	112.5%	65.4%	2,782	140,311	15.2%	6.6%
兵庫	189	12,835	0.0%	16.3%	3,490	411,928	▲0.9%	18.6%
近畿地区計	1,027	54,993	14.7%	▲10.8%	16,639	1,510,109	2.6%	11.9%
鳥取	83	4,011	112.8%	112.2%	1,469	79,081	6.1%	23.8%
島根	108	4,545	▲14.3%	▲6.0%	2,721	124,253	▲9.0%	▲1.0%
岡山	155	8,258	11.5%	▲42.2%	3,356	176,804	4.7%	15.1%
広島	228	20,954	▲5.8%	88.0%	3,511	265,815	▲6.2%	2.9%
山口	277	12,338	22.6%	99.1%	3,599	179,025	8.2%	25.3%
中国地区計	851	50,108	10.2%	30.7%	14,656	824,981	0.0%	10.8%
香川	175	4,535	▲16.7%	3.1%	2,016	79,216	▲1.7%	1.8%
徳島	147	4,483	11.4%	▲15.9%	3,025	113,199	▲0.8%	5.7%
愛媛	282	5,425	44.6%	▲6.4%	3,881	136,037	2.2%	1.1%
高知	136	5,513	9.7%	42.1%	2,981	125,695	3.4%	0.2%
四国地区計	740	19,957	12.0%	2.8%	11,903	454,148	1.1%	2.1%
福岡	386	21,921	0.8%	62.6%	6,538	379,364	▲0.7%	3.2%
佐賀	113	3,956	0.0%	▲11.9%	1,998	93,966	▲12.1%	▲19.5%
長崎	199	12,479	▲8.3%	9.5%	3,313	200,624	▲7.6%	16.1%
熊本	298	19,608	4.2%	113.3%	4,609	243,626	▲6.7%	0.8%
大分	200	5,973	▲14.9%	12.9%	3,036	136,345	0.6%	12.7%
宮崎	214	11,242	23.0%	140.0%	3,415	142,378	12.9%	24.5%
鹿児島	276	12,522	4.5%	30.3%	5,321	273,577	▲0.6%	28.9%
沖縄	124	42,164	▲18.4%	279.4%	2,477	312,579	0.0%	27.4%
九州地区計	1,810	129,869	▲0.8%	87.5%	30,707	1,782,463	▲1.8%	12.0%
その他の地区計	72	9,444	5.9%	37.4%	1,339	163,634	1.4%	▲8.8%
合計	4,500	264,373	6.6%	35.2%	75,244	4,735,337	0.0%	9.9%