

前払金保証実績からみた

# 西日本の公共工事動向

## (令和6年3月)

 西日本建設業保証株式会社

お問い合わせ先：営業部 推進課

TEL：(06) 6543-2556

FAX：(06) 6543-0232

E-mail: OFC. SUISHIN@wincs. co. jp

# < 見方 ・ 使い方 >

## ●はじめに

この統計は、当社が公共工事の前払金の保証をしたものを集計した業務統計です。他の統計と比較しても速報性に優れているため、公共工事の発注動態をとらえる統計として各発注機関、報道機関等にご利用いただいています。また、建設業界の金融動向の一端をとらえたものとしても、各関係機関にご利用いただいています。

## ●公共工事の範囲

公共工事の前払金保証事業に関する法律第2条1項にいう公共工事

具体的には・

国、独立行政法人等、地方公共団体、その他の公共的団体の発注する土木建築に関する工事（土木建築に関する設計、調査及び機械類の製造を含む）又は測量をいいます。

また、国土交通大臣の指定する工事又は測量も公共工事に含まれます。

## ●ご利用にあたって

- ・ 請負契約締結日と保証契約締結日との間には、若干のタイムラグ（概ね半月以内）があります。
- ・ 債務負担行為等に基づく工事については、前払金に対応する当該年度の出来高予定額を計上しています。
- ・ 変更契約により請負金額に増（減）額があっても、前払金に影響がない場合は、増（減）額相当分は計上していません。
- ・ 「独立行政法人等」には独立行政法人のほか、各高速道路（株）、国立大学法人、特殊法人等が含まれます。
- ・ この統計は、当社の保証契約のデータのみを使用しているため、「公共工事前払金保証統計※」とは、合計数値が一致しません。

※北海道建設業信用保証(株)、東日本建設業保証(株)、西日本建設業保証(株)が前払金保証契約を締結した公共工事の集計

西日本建設業保証（株）HP

<https://www.wjcs.net/>

# < 目 次 >

## I. 単月（令和6年3月）

1. 全般の状況	・・・	1
2. 発注者別請負金額の増減状況（前年同月比）	・・・	2
3. 地域別請負金額の増減状況（前年同月比）	・・・	3

## II. 累計（令和5年4月～令和6年3月）

1. 全般の状況	・・・	4
2. 発注者別請負金額の増減状況（前年同期比）	・・・	5
3. 地域別請負金額の増減状況（前年同期比）	・・・	6
4. 資本金階層別の状況	・・・	7
5. 工種別の状況	・・・	7

## III. 参考資料

発注者別前払金保証実績表	・・・	8
工事場所別前払金保証実績表	・・・	9

# I. 単月（令和6年3月）

## 1. 全般の状況

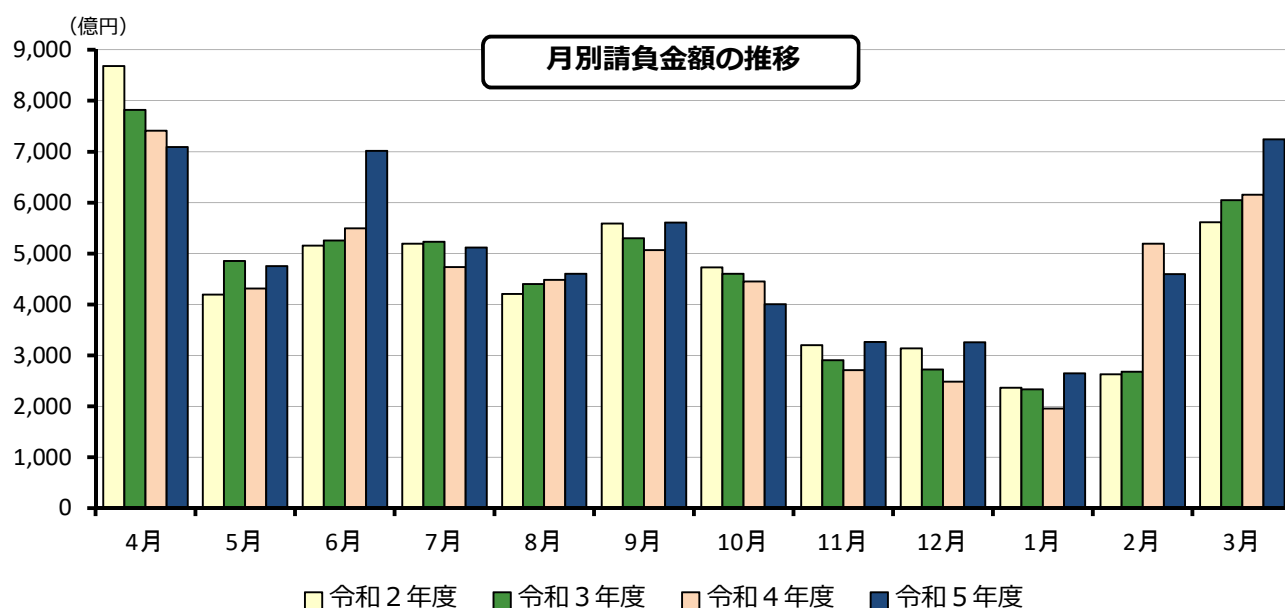
令和6年3月の西日本の公共工事動向を当社の保証取扱からみると、件数は前年同月比8.0%減の7,036件、請負金額は同17.6%増の7,242億円となり、件数は減少となったものの、請負金額は増加となった。

これを発注者別の請負金額でみると、その他公共的団体・独立行政法人等で2桁減、市町村で減少となったものの、国で著増、都道府県で2桁増となった。

地域別の請負金額でみると、近畿で大幅減、四国・中国で減少となったものの、九州で著増となった。

（金額単位：億円）

	件数	請負金額	増減		増減率		
			件数	請負金額	件数	請負金額	
発注者別	国	778	3,037	90	1,149	13.1%	60.9%
	独立行政法人等	143	494	▲1	▲58	▲0.7%	▲10.5%
	都道府県	3,922	1,977	▲294	212	▲7.0%	12.0%
	市町村	2,006	1,349	▲372	▲127	▲15.6%	▲8.7%
	その他公共的団体	187	383	▲37	▲91	▲16.5%	▲19.3%
地域別	近畿地区	1,013	1,253	▲29	▲357	▲2.8%	▲22.2%
	中国地区	1,093	834	▲199	▲27	▲15.4%	▲3.2%
	四国地区	1,225	707	▲45	▲63	▲3.5%	▲8.2%
	九州地区	3,554	4,147	▲348	1,434	▲8.9%	52.9%
	その他の地区	151	299	7	97	4.9%	48.5%
合計	7,036	7,242	▲614	1,084	▲8.0%	17.6%	
令和4年度	7,650	6,157	▲129	110	▲1.7%	1.8%	
令和3年度	7,779	6,047	▲592	435	▲7.1%	7.8%	
令和2年度	8,371	5,612	662	16	8.6%	0.3%	
令和元年度	7,709	5,595	▲491	1,152	▲6.0%	25.9%	

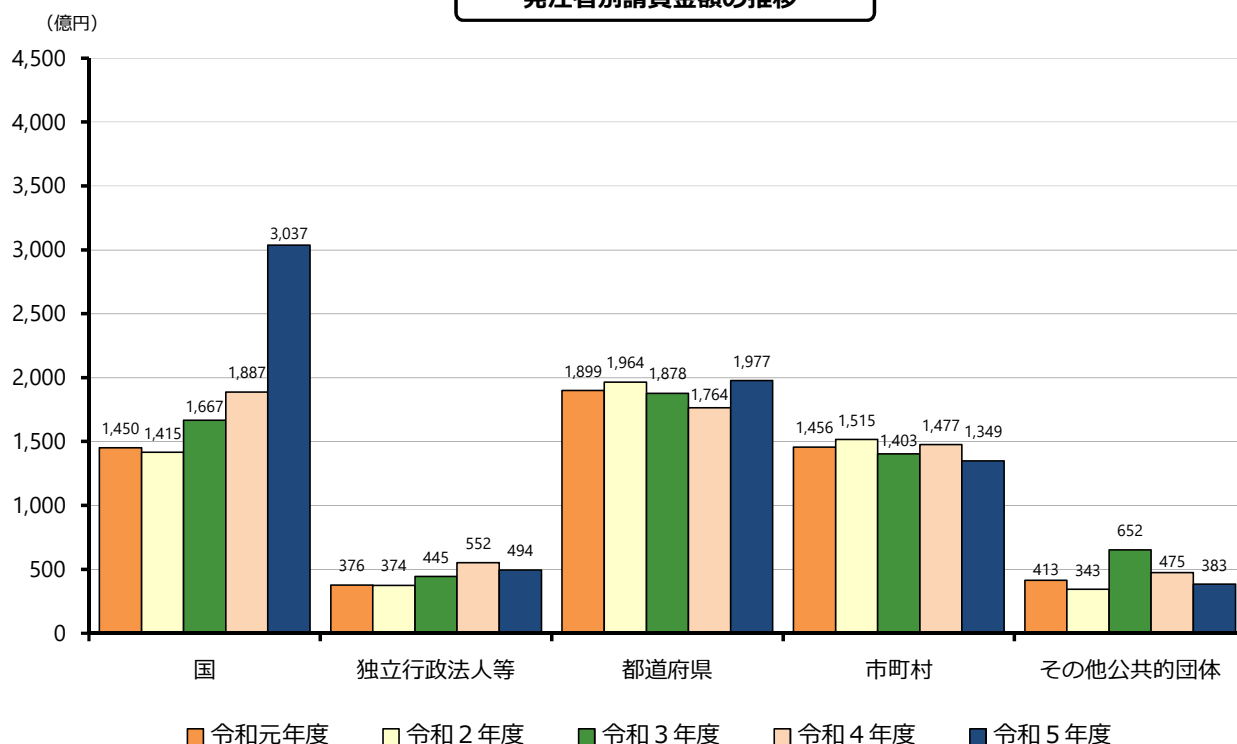


## 2. 発注者別請負金額の増減状況（前年同月比）

（ ）は増減額（億円）

発注者	増減率	増加した主な発注者又は地域	減少した主な発注者又は地域	
国 (1,149)	60.9%	国土交通省 (778) 防衛省 (426)	内閣府 (▲41) 法務省 (▲12)	
独立行政法人等 (▲58)	▲10.5%	西日本高速道路 (117) 日本原子力研究開発機構 (25)	国立大学法人 (▲116) 阪神高速道路 (▲44)	
都道府県 (212)	近畿 (▲28)	▲9.4%	京都 (16) 奈良 (16)	兵庫 (▲39) 大阪 (▲12)
	中国 (▲61)	▲19.2%	広島 (11)	鳥取 (▲35) 岡山 (▲20)
	四国 (▲8)	▲2.6%	香川 (16) 徳島 (7)	高知 (▲30) 愛媛 (▲1)
	九州 (276)	34.8%	大分 (151) 熊本 (62)	長崎 (▲33)
		12.0%		
市町村 (▲127)	近畿 (▲127)	▲21.8%	大阪 (49) 奈良 (7)	兵庫 (▲66) 滋賀 (▲54)
	中国 (22)	12.6%	鳥取 (12) 広島 (10)	島根 (▲6)
	四国 (▲48)	▲42.7%	徳島 (2)	愛媛 (▲42) 香川 (▲8)
	九州 (21)	3.8%	鹿児島 (92) 長崎 (43)	沖縄 (▲54) 宮崎 (▲28)
		▲8.7%		
その他公共的団体 (▲91)	▲19.3%	エコサイクル高知 (18) 沖縄科学技術大学院大学 (14)	阪神国際港湾 (▲81) 日本下水道事業団 (▲22)	

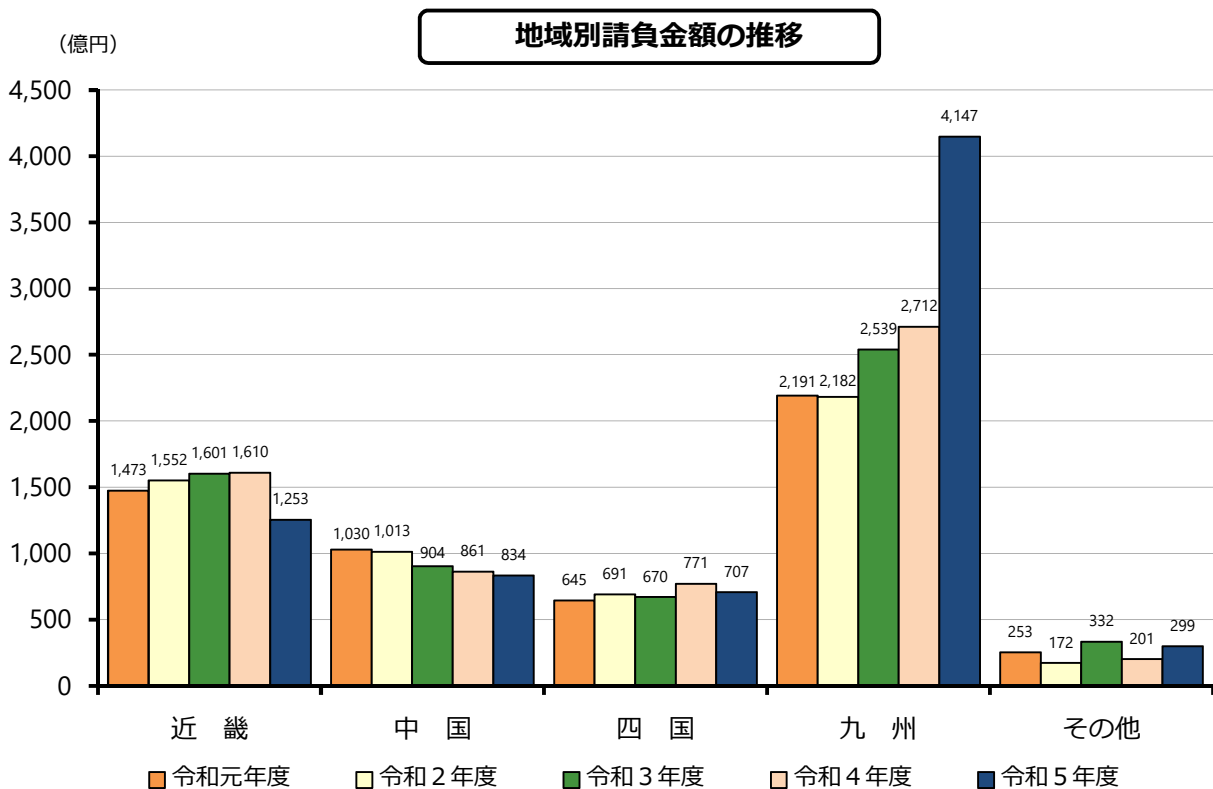
発注者別請負金額の推移



### 3. 地域別請負金額の増減状況（前年同月比）

（ ）は増減額（億円）

地域	増減率	増加、減少した主な府県
近畿 (▲357)	▲22.2%	京都(31)、奈良(4) 兵庫(▲238)、和歌山(▲120)、滋賀(▲18)、大阪(▲15)
中国 (▲27)	▲3.2%	広島(17)、山口(1) 島根(▲24)、鳥取(▲13)、岡山(▲9)
四国 (▲63)	▲8.2%	高知(6) 徳島(▲40)、愛媛(▲22)、香川(▲7)
九州 (1,434)	52.9%	鹿児島(1,231)、大分(105)、宮崎(44)、長崎(42)、佐賀(39)、熊本(34)、福岡(31) 沖縄(▲94)
その他 (97)	48.5%	



## Ⅱ. 累計（令和5年4月～令和6年3月）

### 1. 全般の状況

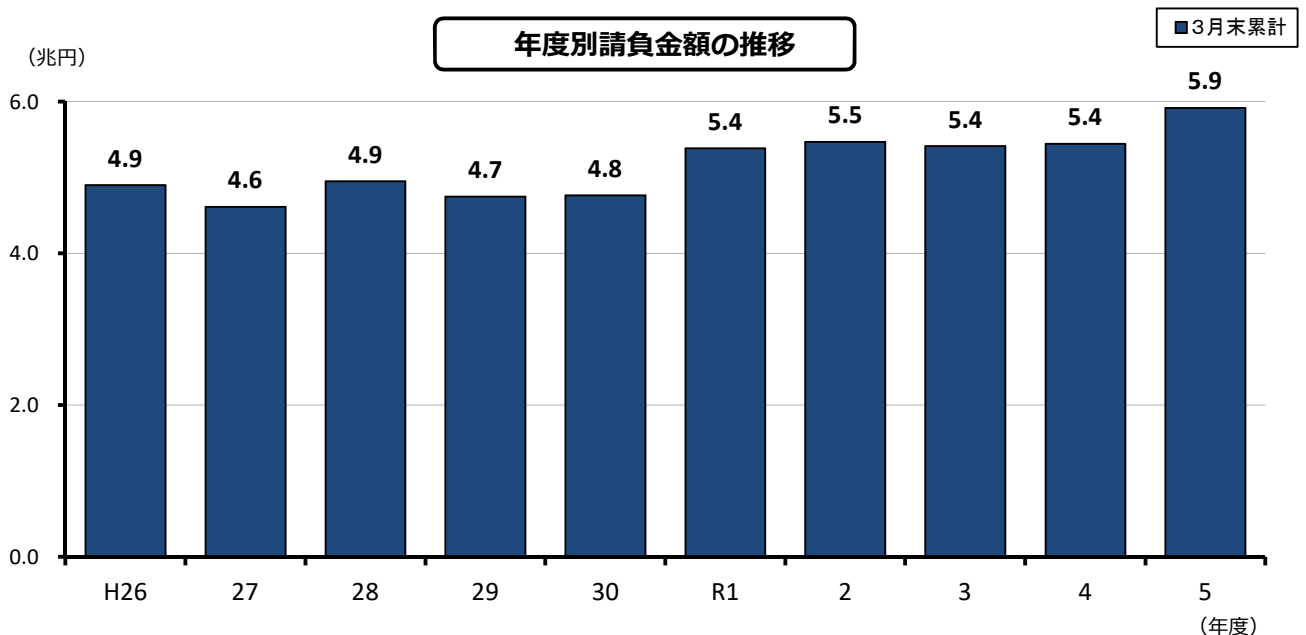
3月末累計では、件数は前年同期比0.5%減の87,653件、請負金額は同8.7%増の5兆9,190億円となり、件数は減少となったものの、請負金額は増加となった。

これを発注者別の請負金額でみると、その他公共的団体で大幅増、国で2桁増、市町村・独立行政法人等・都道府県で増加となった。

地域別の請負金額でみると、四国で微減となったものの、九州で2桁増、中国・近畿で増加となった。

（金額単位：億円）

	件数	請負金額	増減		増減率	
			件数	請負金額	件数	請負金額
発注者別						
国	5,697	13,031	114	1,226	2.0%	10.4%
独立行政法人等	1,463	5,632	▲100	272	▲6.4%	5.1%
都道府県	35,961	15,267	▲605	644	▲1.7%	4.4%
市町村	42,027	20,500	39	1,126	0.1%	5.8%
その他公共的団体	2,505	4,757	91	1,474	3.8%	44.9%
地域別						
近畿地区	18,502	17,122	427	1,225	2.4%	7.7%
中国地区	16,664	9,531	▲207	768	▲1.2%	8.8%
四国地区	14,174	5,631	▲1	▲14	0.0%	▲0.3%
九州地区	36,736	24,821	▲713	2,885	▲1.9%	13.2%
その他の地区	1,577	2,082	33	▲119	2.1%	▲5.4%
合計	87,653	59,190	▲461	4,745	▲0.5%	8.7%
令和4年度	88,114	54,444	▲4,329	309	▲4.7%	0.6%
令和3年度	92,443	54,135	▲3,716	▲547	▲3.9%	▲1.0%
令和2年度	96,159	54,683	▲3,876	849	▲3.9%	1.6%
令和元年度	100,035	53,833	1,850	6,178	1.9%	13.0%

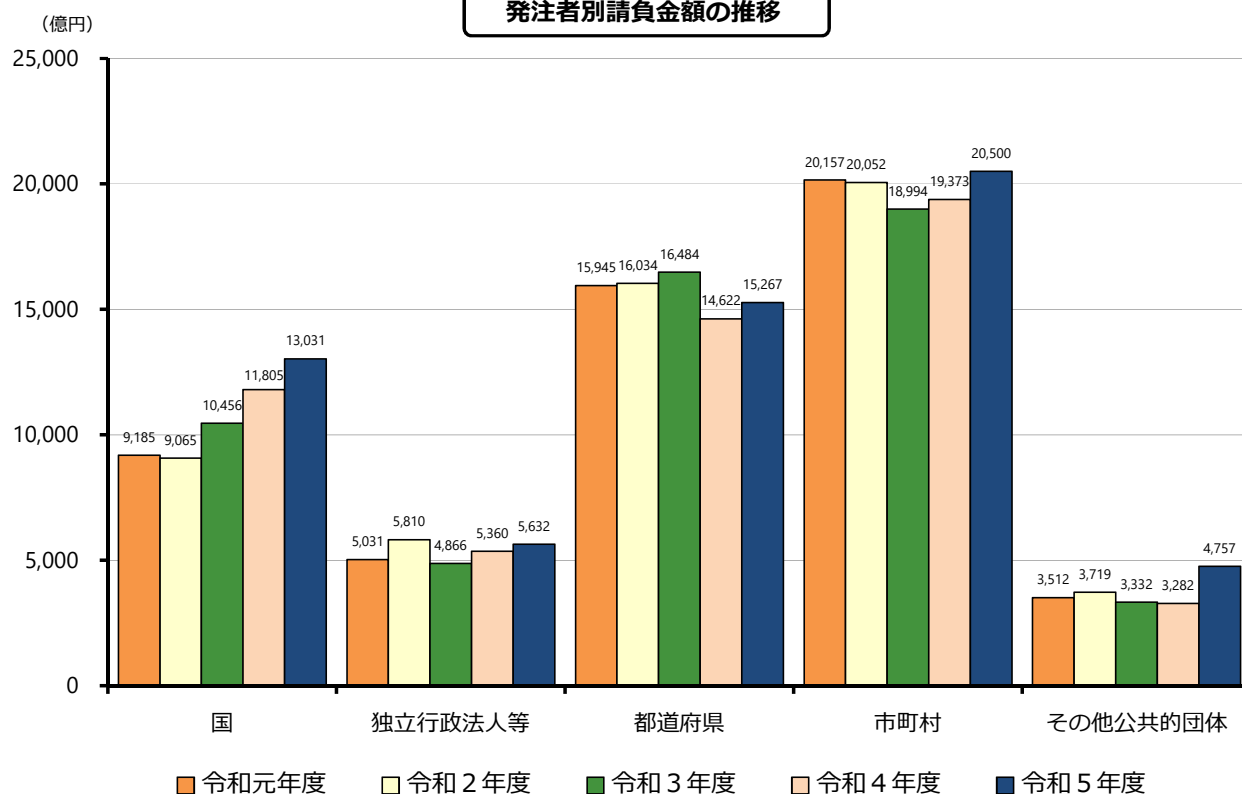


## 2. 発注者別請負金額の増減状況（前年同期比）

（ ）は増減額（億円）

発注者	増減率	増加した主な発注者又は地域	減少した主な発注者又は地域	
国 (1,226)	10.4%	防衛省 (1,939) 内閣府 (20)	国土交通省 (▲657) 法務省 (▲46)	
独立行政法人等 (272)	5.1%	西日本高速道路 (419) 日本中央競馬会 (201)	都市再生機構 (▲233) 鉄道建設運輸機構 (▲219)	
都道府県 (644)	近畿 (220)	6.4%	兵庫 (132) 京都 (101)	滋賀 (▲107)
	中国 (▲166)	▲6.1%	岡山 (23) 鳥取 (18)	広島 (▲149) 島根 (▲48)
	四国 (4)	0.2%	愛媛 (21) 香川 (11)	高知 (▲15) 徳島 (▲13)
	九州 (501)	8.4%	大分 (190) 宮崎 (121)	佐賀 (▲200)
		4.4%		
市町村 (1,126)	近畿 (▲195)	▲2.8%	大阪 (340) 奈良 (113)	兵庫 (▲508) 滋賀 (▲64)
	中国 (647)	18.0%	山口 (324) 岡山 (240)	島根 (▲42)
	四国 (▲36)	▲2.0%	徳島 (34)	高知 (▲55) 香川 (▲14)
	九州 (734)	11.0%	鹿児島 (200) 沖縄 (142)	佐賀 (▲61)
		5.8%		
その他公共的団体 (1,474)	44.9%	雲井通5丁目再開発 (623) 日本下水道事業団 (134)	阪神国際港湾 (▲174) 大阪広域環境施設組合 (▲105)	

発注者別請負金額の推移

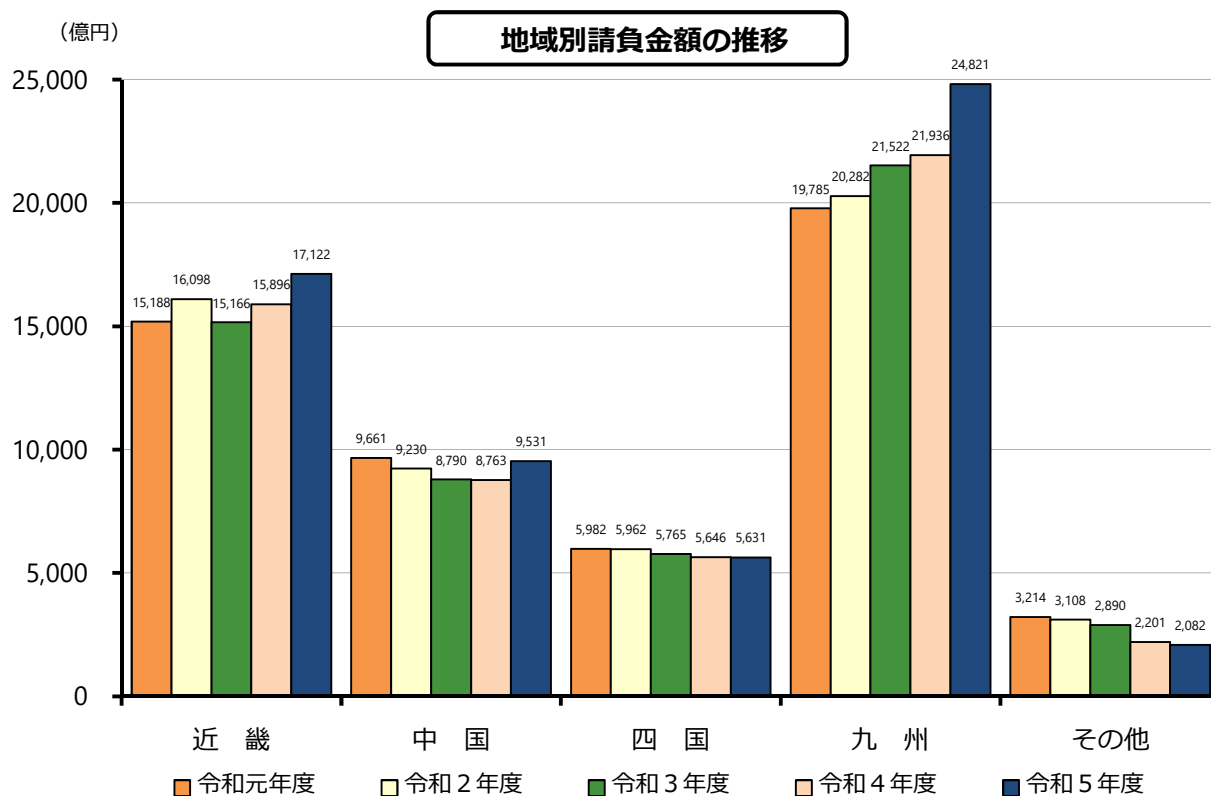




### 3. 地域別請負金額の増減状況（前年同期比）

（ ）は増減額（億円）

地域	増減率	増加、減少した主な府県
近畿 (1,225)	7.7%	大阪(416)、兵庫(390)、奈良(284)、京都(93)、滋賀(68) 和歌山(▲28)
中国 (768)	8.8%	山口(371)、岡山(244)、鳥取(189)、広島(15) 島根(▲52)
四国 (▲14)	▲0.3%	高知(34) 香川(▲41)、徳島(▲6)
九州 (2,885)	13.2%	鹿児島(761)、沖縄(524)、宮崎(395)、佐賀(346)、長崎(342)、大分(293)、福岡(170)、熊本(50) -
その他 (▲119)	▲5.4%	



#### 4. 資本金階層別の状況

(金額単位：億円)

資本金	件数	請負金額	増減		増減率	
			件数	請負金額	件数	請負金額
1000万円未満	14,188	2,297	149	128	1.1%	5.9%
5000万円未満	55,090	21,129	▲362	899	▲0.7%	4.4%
1億円未満	8,587	6,086	▲333	▲2	▲3.7%	0.0%
3億円未満	2,085	1,825	▲116	▲65	▲5.3%	▲3.5%
中小計	79,950	31,338	▲662	960	▲0.8%	3.2%
5億円未満	1,083	1,255	▲8	96	▲0.7%	8.3%
10億円未満	712	332	55	▲128	8.4%	▲27.9%
10億円以上	3,604	9,232	40	1,481	1.1%	19.1%
大手計	5,399	10,820	87	1,449	1.6%	15.5%
共同企業体	2,304	17,030	114	2,335	5.2%	15.9%
合計	87,653	59,190	▲461	4,745	▲0.5%	8.7%

#### 5. 工種別の状況

(金額単位：億円)

工種	件数	請負金額	増減		増減率	
			件数	請負金額	件数	請負金額
土木	56,657	34,849	▲210	1,510	▲0.4%	4.5%
建築	7,269	13,453	▲66	2,521	▲0.9%	23.1%
電気	4,400	3,300	92	237	2.1%	7.8%
管	4,007	2,655	▲46	392	▲1.1%	17.3%
測量	2,177	270	▲177	▲17	▲7.5%	▲6.0%
調査	5,404	1,003	51	172	1.0%	20.8%
設計	5,487	1,017	▲116	18	▲2.1%	1.8%
その他	2,252	2,639	11	▲91	0.5%	▲3.3%
合計	87,653	59,190	▲461	4,745	▲0.5%	8.7%

### Ⅲ. 参考資料

## 発注者別 前払金保証実績表（令和6年3月）

（金額単位：百万円）

発注者	単月		増減率		累計		増減率	
	件数	請負金額	件数	請負金額	件数	請負金額	件数	請負金額
国土交通省	506	195,105	▲2.5%	66.3%	3,737	769,115	▲1.1%	▲7.9%
農林水産省	67	3,891	34.0%	28.6%	861	52,938	▲0.3%	▲4.4%
文部科学省	0	0	—	—	0	0	—	—
財務省	1	41	0.0%	▲63.3%	37	2,789	▲7.5%	1.0%
防衛省	173	95,970	116.3%	80.1%	674	425,851	32.7%	83.7%
厚生労働省	0	0	—	—	8	1,728	▲20.0%	▲8.8%
法務省	4	39	▲60.0%	▲96.9%	36	2,762	▲10.0%	▲62.6%
内閣府	27	8,685	12.5%	▲32.1%	288	45,810	3.2%	4.6%
国その他	0	0	—	—	56	2,200	▲8.2%	▲12.7%
国計	778	303,733	13.1%	60.9%	5,697	1,303,197	2.0%	10.4%
（独）都市再生機構	14	3,227	▲12.5%	183.7%	139	22,732	▲18.2%	▲50.6%
西日本高速道路（株）	53	33,965	23.3%	52.8%	423	289,759	▲12.2%	16.9%
東日本高速道路（株）	1	218	0.0%	▲67.4%	26	8,468	▲16.1%	▲25.5%
中日本高速道路（株）	1	1,309	▲88.9%	▲73.1%	68	19,594	▲5.6%	▲25.9%
阪神高速道路（株）	3	1,565	200.0%	▲74.0%	35	54,267	▲5.4%	23.0%
本四連絡高速道路（株）	2	33	100.0%	▲48.2%	35	8,285	▲12.5%	▲3.4%
（独）水資源機構	45	1,866	9.8%	9.9%	204	10,408	9.7%	9.6%
（独）鉄道建設運輸機構	0	0	—	—	12	5,600	▲42.9%	▲79.6%
国立大学法人	13	4,213	▲23.5%	▲73.5%	365	93,020	▲0.8%	21.2%
独立行政法人等その他	11	3,090	▲26.7%	13.6%	156	51,149	0.0%	34.8%
独立行政法人等計	143	49,488	▲0.7%	▲10.5%	1,463	563,286	▲6.4%	5.1%
近畿	360	27,032	▲7.5%	▲9.4%	6,692	366,975	1.9%	6.4%
中国	485	26,007	▲24.2%	▲19.2%	6,815	255,633	▲3.0%	▲6.1%
四国	876	31,064	1.4%	▲2.6%	6,830	216,866	▲3.0%	0.2%
九州	2,144	107,103	▲5.3%	34.8%	15,039	645,028	▲2.4%	8.4%
その他	57	6,513	▲3.4%	110.9%	585	42,236	11.2%	25.3%
都道府県計	3,922	197,721	▲7.0%	12.0%	35,961	1,526,740	▲1.7%	4.4%
近畿	462	45,826	9.0%	▲21.8%	9,642	674,871	4.3%	▲2.8%
中国	409	20,312	▲8.1%	12.6%	8,212	425,414	▲1.7%	18.0%
四国	204	6,553	▲11.3%	▲42.7%	6,043	177,629	4.8%	▲2.0%
九州	908	60,026	▲28.1%	3.8%	17,771	743,848	▲2.8%	11.0%
その他	23	2,203	43.8%	22.2%	359	28,301	1.7%	▲7.7%
市町村計	2,006	134,922	▲15.6%	▲8.7%	42,027	2,050,065	0.1%	5.8%
その他公共的団体計	187	38,366	▲16.5%	▲19.3%	2,505	475,749	3.8%	44.9%
合計	7,036	724,232	▲8.0%	17.6%	87,653	5,919,039	▲0.5%	8.7%

# 工事場所別 前払金保証実績表（令和6年3月）

（金額単位：百万円）

工事場所	単月		増減率		累計		増減率	
	件数	請負金額	件数	請負金額	件数	請負金額	件数	請負金額
大阪	201	42,756	▲4.7%	▲3.6%	4,991	610,677	0.4%	7.3%
滋賀	88	14,667	▲23.5%	▲11.1%	1,998	163,222	▲3.0%	4.4%
京都	239	20,392	21.3%	18.1%	2,910	213,333	1.5%	4.6%
奈良	94	8,243	5.6%	5.6%	1,598	109,161	3.8%	35.3%
和歌山	159	16,486	▲19.7%	▲42.2%	3,079	163,952	12.9%	▲1.7%
兵庫	232	22,772	0.0%	▲51.2%	3,926	451,875	0.4%	9.5%
近畿地区計	1,013	125,320	▲2.8%	▲22.2%	18,502	1,712,223	2.4%	7.7%
鳥取	118	8,813	▲11.9%	▲12.9%	1,708	96,608	7.0%	24.3%
島根	233	17,334	▲15.0%	▲12.4%	3,096	146,778	▲9.4%	▲3.4%
岡山	255	18,255	▲0.4%	▲4.9%	3,813	203,385	5.2%	13.7%
広島	269	27,601	▲15.9%	6.9%	3,974	307,651	▲8.2%	0.5%
山口	218	11,448	▲29.2%	1.6%	4,073	198,769	4.4%	23.0%
中国地区計	1,093	83,454	▲15.4%	▲3.2%	16,664	953,192	▲1.2%	8.8%
香川	226	7,277	17.1%	▲9.2%	2,456	92,199	▲1.2%	▲4.3%
徳島	240	13,017	4.8%	▲23.6%	3,411	132,112	▲2.7%	▲0.5%
愛媛	511	26,702	▲12.6%	▲7.8%	4,859	176,776	0.0%	0.0%
高知	248	23,798	▲5.7%	3.0%	3,448	162,098	3.8%	2.2%
四国地区計	1,225	70,795	▲3.5%	▲8.2%	14,174	563,186	0.0%	▲0.3%
福岡	849	44,331	8.0%	7.7%	7,911	448,745	1.8%	4.0%
佐賀	185	10,665	10.8%	59.6%	2,338	161,612	▲9.1%	27.3%
長崎	309	31,443	▲15.1%	15.5%	3,904	246,267	▲6.8%	16.2%
熊本	513	38,600	▲5.5%	9.7%	5,462	296,030	▲4.9%	1.7%
大分	375	28,541	▲12.6%	58.4%	3,672	179,294	▲1.8%	19.6%
宮崎	404	23,571	▲39.6%	23.4%	4,092	180,636	2.0%	28.0%
鹿児島	631	162,092	▲6.1%	316.1%	6,410	527,582	▲1.4%	16.9%
沖縄	288	75,459	5.9%	▲11.1%	2,947	442,024	0.9%	13.5%
九州地区計	3,554	414,706	▲8.9%	52.9%	36,736	2,482,194	▲1.9%	13.2%
その他の地区計	151	29,955	4.9%	48.5%	1,577	208,242	2.1%	▲5.4%
合計	7,036	724,232	▲8.0%	17.6%	87,653	5,919,039	▲0.5%	8.7%