

前払金保証実績からみた

西日本の公共工事動向

(令和6年8月)

 西日本建設業保証株式会社

お問い合わせ先：営業部 推進課

TEL：(06) 6543-2556

FAX：(06) 6543-0232

E-mail: OFC. SUISHIN@wincs. co. jp

＜見方・使い方＞

●はじめに

この統計は、当社が公共工事の前払金の保証をしたものを集計した業務統計です。他の統計と比較しても速報性に優れているため、公共工事の発注動態をとらえる統計としてご利用いただいています。

●公共工事の範囲

公共工事の前払金保証事業に関する法律第2条1項にいう公共工事

具体的には…

国、独立行政法人等、地方公共団体、その他の公共的団体の発注する土木建築に関する工事（土木建築に関する設計、調査及び機械類の製造を含む）又は測量をいいます。

また、国土交通大臣の指定する工事又は測量も公共工事に含まれます。

●ご利用にあたって

- ・ 請負契約締結日と保証契約締結日との間には、若干のタイムラグ（概ね半月以内）があります。
- ・ 債務負担行為等に基づく工事については、前払金に対応する当該年度の出来高予定額を計上しています。
- ・ 変更契約により請負金額に増（減）額があっても、前払金に影響がない場合は、増（減）額相当分は計上していません。
- ・ 「独立行政法人等」には独立行政法人のほか、各高速道路（株）、国立大学法人、特殊法人等が含まれます。
- ・ この統計は、当社の保証契約のデータのみを使用しているため、「公共工事前払金保証統計※」とは、合計数値が一致しません。

※北海道建設業信用保証(株)、東日本建設業保証(株)、西日本建設業保証(株)が前払金保証契約を締結した公共工事の集計

西日本建設業保証（株）HP

<https://www.wjcs.net/>

< 目 次 >

I. 単月（令和6年8月）

- | | | |
|---------------------------|-----|---|
| 1. 全般の状況 | ・・・ | 1 |
| 2. 地域別・発注者別請負金額の状況（前年同月比） | ・・・ | 2 |

II. 累計（令和6年4月～令和6年8月）

- | | | |
|---------------------------|-----|---|
| 1. 全般の状況 | ・・・ | 3 |
| 2. 地域別・発注者別請負金額の状況（前年同期比） | ・・・ | 4 |
| 3. 資本金階層別の状況 | ・・・ | 5 |
| 4. 工種別の状況 | ・・・ | 5 |

III. 参考資料

- | | | |
|----------------|-----|---|
| 工事場所別 前払金保証実績表 | ・・・ | 6 |
|----------------|-----|---|

I. 単月（令和6年8月）

1. 全般の状況

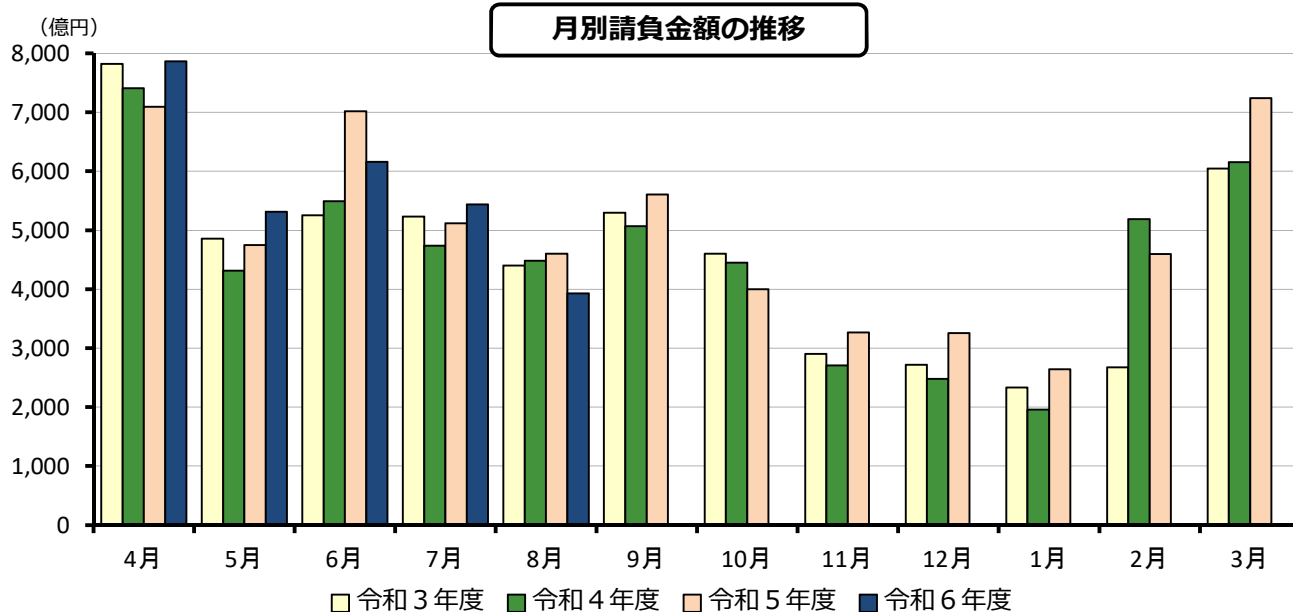
令和6年8月の西日本の公共工事動向を当社の保証取扱からみると、件数は前年同月比7.3%減の7,810件、請負金額は同14.7%減の3,928億円となり、件数・請負金額ともに減少となった。

これを発注者別の請負金額でみると、その他公共的団体・独立行政法人等・国で大幅減、都道府県で2桁減、市町村で微減となった。

地域別の請負金額でみると、近畿で増加、四国で微増となったものの、中国・九州で大幅減となった。

（金額単位：億円）

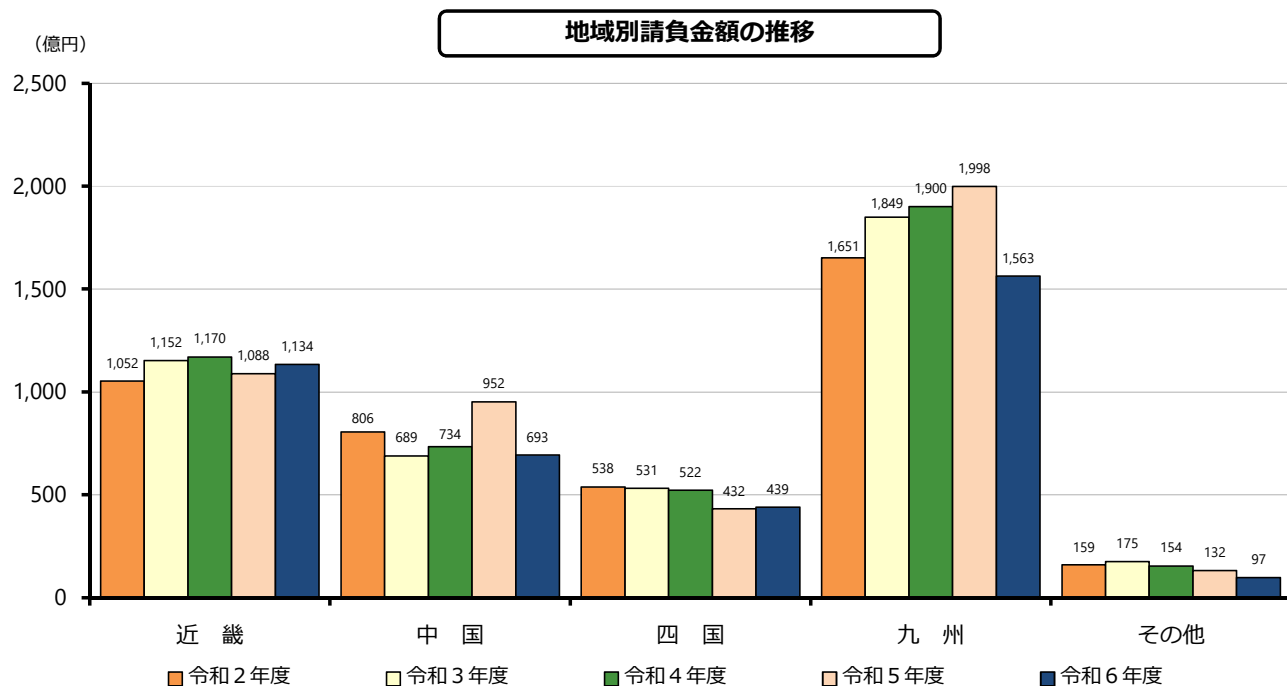
	件数	請負金額	増減		増減率		
			件数	請負金額	件数	請負金額	
発注者別	国	482	590	▲51	▲322	▲9.6%	▲35.3%
	独立行政法人等	107	140	▲14	▲85	▲11.6%	▲37.8%
	都道府県	3,028	1,129	▲251	▲125	▲7.7%	▲10.0%
	市町村	3,952	1,905	▲280	▲16	▲6.6%	▲0.8%
	その他公共的団体	241	162	▲21	▲125	▲8.0%	▲43.6%
地域別	近畿地区	1,601	1,134	▲45	46	▲2.7%	4.3%
	中国地区	1,574	693	▲122	▲259	▲7.2%	▲27.2%
	四国地区	1,309	439	▲19	7	▲1.4%	1.6%
	九州地区	3,175	1,563	▲430	▲435	▲11.9%	▲21.8%
	その他の地区	151	97	▲1	▲34	▲0.7%	▲26.2%
合計	7,810	3,928	▲617	▲675	▲7.3%	▲14.7%	
令和5年度	8,427	4,603	▲460	120	▲5.2%	2.7%	
令和4年度	8,887	4,482	31	83	0.4%	1.9%	
令和3年度	8,856	4,399	341	191	4.0%	4.5%	
令和2年度	8,515	4,207	▲138	86	▲1.6%	2.1%	



2. 地域別・発注者別請負金額の状況（前年同月比）

（金額単位：億円）

地域	請負金額	増減額	増減率	発注者	請負金額	増減額	増減率
近畿	1,134	46	4.3%	国	117	20	20.8%
				独法等	43	▲58	▲57.2%
				都道府県	231	▲23	▲9.1%
				市町村	686	134	24.5%
				その他	55	▲27	▲32.9%
中国	693	▲259	▲27.2%	国	85	▲24	▲22.1%
				独法等	46	29	171.2%
				都道府県	226	▲38	▲14.6%
				市町村	314	▲186	▲37.2%
				その他	20	▲39	▲65.4%
四国	439	7	1.6%	国	49	▲12	▲20.4%
				独法等	15	▲10	▲41.0%
				都道府県	196	21	12.1%
				市町村	158	7	4.7%
				その他	19	2	13.4%
九州	1,563	▲435	▲21.8%	国	310	▲292	▲48.6%
				独法等	41	▲20	▲33.4%
				都道府県	441	▲80	▲15.4%
				市町村	706	17	2.5%
				その他	63	▲59	▲48.1%
その他	97	▲34	▲26.2%	国	28	▲13	▲32.4%
				独法等	▲6	▲24	-
				都道府県	32	▲4	▲12.5%
				市町村	40	10	34.4%
				その他	3	▲2	▲41.3%
合計	3,928	▲675	▲14.7%	国	590	▲322	▲35.3%
				独法等	140	▲85	▲37.8%
				都道府県	1,129	▲125	▲10.0%
				市町村	1,905	▲16	▲0.8%
				その他	162	▲125	▲43.6%



Ⅱ. 累計（令和6年4月～令和6年8月）

1. 全般の状況

8月末累計では、件数は前年同期比1.4%増の37,984件、請負金額は同0.4%増の2兆8,701億円となり、件数・請負金額ともに増加となった。

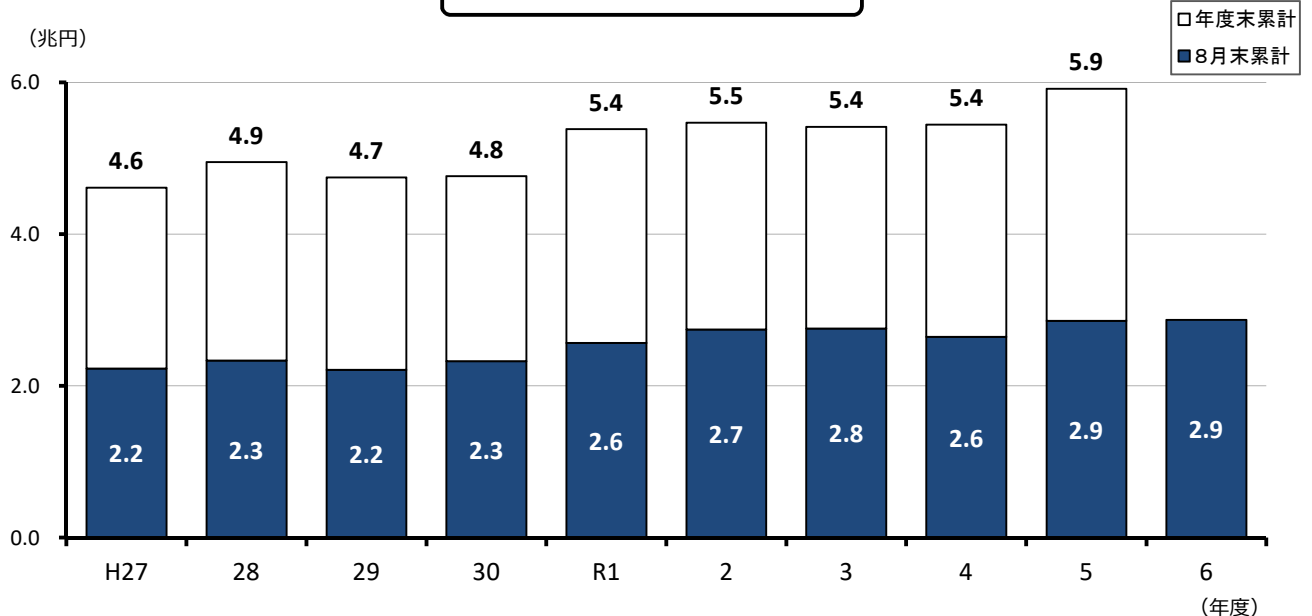
これを発注者別の請負金額で見ると、国・都道府県・その他公共的団体で減少となったものの、市町村で増加、独立行政法人等で微増となった。

地域別の請負金額で見ると、九州で減少となったものの、四国・近畿で増加、中国で微増となった。

（金額単位：億円）

	件数	請負金額	増減		増減率		
			件数	請負金額	件数	請負金額	
発注者別	国	2,741	3,971	▲55	▲284	▲2.0%	▲6.7%
	独立行政法人等	719	3,720	▲39	66	▲5.1%	1.8%
	都道府県	13,915	6,380	▲116	▲278	▲0.8%	▲4.2%
	市町村	19,411	11,600	739	722	4.0%	6.6%
	その他公共的団体	1,198	3,028	10	▲107	0.8%	▲3.4%
地域別	近畿地区	8,492	10,200	324	338	4.0%	3.4%
	中国地区	7,582	5,160	224	47	3.0%	0.9%
	四国地区	6,107	2,782	113	136	1.9%	5.2%
	九州地区	14,952	9,359	▲198	▲544	▲1.3%	▲5.5%
	その他の地区	851	1,199	76	139	9.8%	13.1%
合計	37,984	28,701	539	118	1.4%	0.4%	
令和5年度	37,445	28,583	▲686	2,148	▲1.8%	8.1%	
令和4年度	38,131	26,435	▲2,595	▲1,125	▲6.4%	▲4.1%	
令和3年度	40,726	27,561	1,400	132	3.6%	0.5%	
令和2年度	39,326	27,428	▲1,730	1,787	▲4.2%	7.0%	

年度別請負金額の推移

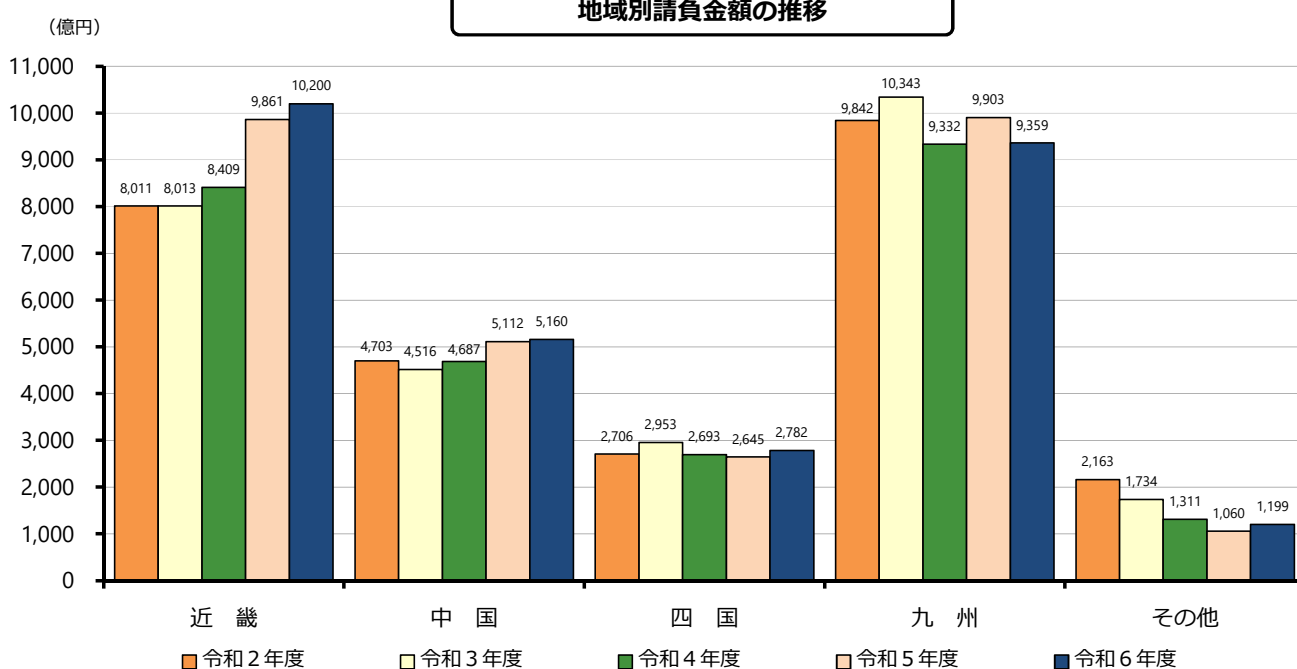


2. 地域別・発注者別請負金額の状況（前年同期比）

（金額単位：億円）

地域	請負金額	増減額	増減率	発注者	請負金額	増減額	増減率
近畿	10,200	338	3.4%	国	757	51	7.3%
				独法等	1,944	▲56	▲2.8%
				都道府県	1,764	▲95	▲5.1%
				市町村	4,003	466	13.2%
				その他	1,729	▲28	▲1.6%
中国	5,160	47	0.9%	国	701	1	0.2%
				独法等	500	117	30.8%
				都道府県	1,157	▲92	▲7.4%
				市町村	2,496	▲3	▲0.1%
				その他	303	24	8.8%
四国	2,782	136	5.2%	国	458	0	▲0.2%
				独法等	296	78	36.2%
				都道府県	906	66	8.0%
				市町村	1,015	16	1.6%
				その他	104	▲24	▲18.7%
九州	9,359	▲544	▲5.5%	国	1,773	▲291	▲14.1%
				独法等	626	▲136	▲17.9%
				都道府県	2,428	▲98	▲3.9%
				市町村	3,800	119	3.2%
				その他	730	▲136	▲15.8%
その他	1,199	139	13.1%	国	279	▲45	▲14.0%
				独法等	352	63	21.8%
				都道府県	123	▲58	▲32.2%
				市町村	285	123	76.9%
				その他	158	56	55.6%
合計	28,701	118	0.4%	国	3,971	▲284	▲6.7%
				独法等	3,720	66	1.8%
				都道府県	6,380	▲278	▲4.2%
				市町村	11,600	722	6.6%
				その他	3,028	▲107	▲3.4%

地域別請負金額の推移



3. 資本金階層別の状況

(金額単位：億円)

資本金	件数	請負金額	増減		増減率	
			件数	請負金額	件数	請負金額
1000万円未満	5,348	976	176	73	3.4%	8.2%
5000万円未満	23,843	10,268	432	495	1.8%	5.1%
1億円未満	4,019	3,109	55	14	1.4%	0.5%
3億円未満	1,022	968	10	104	1.0%	12.1%
中小計	34,232	15,323	673	688	2.0%	4.7%
5億円未満	447	600	▲98	69	▲18.0%	13.1%
10億円未満	394	168	22	26	5.9%	18.6%
10億円以上	1,754	4,320	▲57	▲1,024	▲3.1%	▲19.2%
大手計	2,595	5,089	▲133	▲928	▲4.9%	▲15.4%
共同企業体	1,157	8,289	▲1	358	▲0.1%	4.5%
合計	37,984	28,701	539	118	1.4%	0.4%

4. 工種別の状況

(金額単位：億円)

工種	件数	請負金額	増減		増減率	
			件数	請負金額	件数	請負金額
土木	22,372	15,450	496	451	2.3%	3.0%
建築	3,757	7,396	139	▲530	3.8%	▲6.7%
電気	2,091	1,911	81	241	4.0%	14.4%
管	2,089	1,346	76	167	3.8%	14.2%
測量	952	119	▲157	▲23	▲14.2%	▲16.7%
調査	2,949	521	40	9	1.4%	2.0%
設計	2,765	518	▲142	▲19	▲4.9%	▲3.7%
その他	1,009	1,438	6	▲177	0.6%	▲11.0%
合計	37,984	28,701	539	118	1.4%	0.4%

Ⅲ. 参考資料

工事場所別 前払金保証実績表（令和6年8月）

（金額単位：百万円）

工事場所	単月		増減率		累計		増減率	
	件数	請負金額	件数	請負金額	件数	請負金額	件数	請負金額
大阪	442	47,649	▲10.3%	26.2%	2,637	433,712	3.7%	16.6%
滋賀	170	8,623	1.2%	10.7%	998	107,068	8.2%	10.5%
京都	277	16,072	13.5%	▲11.6%	1,180	121,826	1.5%	12.6%
奈良	135	6,710	▲10.0%	3.3%	648	51,194	7.3%	▲19.7%
和歌山	256	13,947	18.0%	37.2%	1,361	81,515	13.5%	5.1%
兵庫	321	20,462	▲14.2%	▲28.0%	1,668	224,722	▲4.0%	▲16.0%
近畿地区計	1,601	113,465	▲2.7%	4.3%	8,492	1,020,040	4.0%	3.4%
鳥取	185	8,353	▲0.5%	3.0%	939	51,428	15.1%	17.6%
島根	382	18,176	10.4%	6.5%	1,651	87,023	7.5%	12.5%
岡山	378	13,980	▲2.8%	▲35.0%	1,631	124,431	▲1.6%	5.6%
広島	311	15,578	▲24.7%	▲34.1%	1,545	133,237	▲5.8%	▲19.2%
山口	318	13,239	▲12.2%	▲46.8%	1,816	119,885	6.3%	11.7%
中国地区計	1,574	69,327	▲7.2%	▲27.2%	7,582	516,007	3.0%	0.9%
香川	219	7,165	▲10.2%	16.5%	1,098	55,446	▲0.9%	5.3%
徳島	346	10,070	12.7%	10.4%	1,700	69,099	10.7%	3.7%
愛媛	464	15,663	▲3.1%	▲3.9%	1,905	78,596	4.1%	8.0%
高知	280	11,034	▲6.0%	▲5.3%	1,404	75,092	▲7.6%	3.6%
四国地区計	1,309	43,933	▲1.4%	1.6%	6,107	278,234	1.9%	5.2%
福岡	678	36,889	▲7.5%	▲18.1%	3,198	224,441	5.1%	▲3.1%
佐賀	202	11,315	▲9.8%	30.7%	1,251	65,349	14.9%	0.9%
長崎	332	12,697	▲12.2%	▲39.0%	1,687	92,159	▲3.8%	▲18.3%
熊本	481	22,785	▲20.6%	▲23.3%	2,205	120,882	▲5.1%	▲10.7%
大分	276	11,837	0.7%	3.4%	1,199	75,005	2.5%	▲3.5%
宮崎	298	11,543	▲22.8%	▲29.3%	1,631	80,069	▲1.1%	8.6%
鹿児島	591	25,662	▲15.8%	▲37.3%	2,552	138,376	▲12.1%	▲18.0%
沖縄	317	23,591	5.0%	▲12.5%	1,229	139,628	0.9%	11.1%
九州地区計	3,175	156,322	▲11.9%	▲21.8%	14,952	935,913	▲1.3%	▲5.5%
その他の地区計	151	9,758	▲0.7%	▲26.2%	851	119,996	9.8%	13.1%
合計	7,810	392,808	▲7.3%	▲14.7%	37,984	2,870,192	1.4%	0.4%