

前払金保証実績からみた

西日本の公共工事動向

(令和6年9月)

 西日本建設業保証株式会社

お問い合わせ先：営業部 推進課

TEL：(06) 6543-2556

FAX：(06) 6543-0232

E-mail: OFC. SUISHIN@wincs. co. jp

＜見方・使い方＞

●はじめに

この統計は、当社が公共工事の前払金の保証をしたものを集計した業務統計です。他の統計と比較しても速報性に優れているため、公共工事の発注動態をとらえる統計としてご利用いただいています。

●公共工事の範囲

公共工事の前払金保証事業に関する法律第2条1項にいう公共工事

具体的には…

国、独立行政法人等、地方公共団体、その他の公共的団体の発注する土木建築に関する工事（土木建築に関する設計、調査及び機械類の製造を含む）又は測量をいいます。

また、国土交通大臣の指定する工事又は測量も公共工事に含まれます。

●ご利用にあたって

- ・ 請負契約締結日と保証契約締結日との間には、若干のタイムラグ（概ね半月以内）があります。
- ・ 債務負担行為等に基づく工事については、前払金に対応する当該年度の出来高予定額を計上しています。
- ・ 変更契約により請負金額に増（減）額があっても、前払金に影響がない場合は、増（減）額相当分は計上していません。
- ・ 「独立行政法人等」には独立行政法人のほか、各高速道路（株）、国立大学法人、特殊法人等が含まれます。
- ・ この統計は、当社の保証契約のデータのみを使用しているため、「公共工事前払金保証統計※」とは、合計数値が一致しません。

※北海道建設業信用保証(株)、東日本建設業保証(株)、西日本建設業保証(株)が前払金保証契約を締結した公共工事の集計

西日本建設業保証（株）HP

<https://www.wjcs.net/>

< 目 次 >

I. 単月（令和6年9月）

- | | | |
|---------------------------|-----|---|
| 1. 全般の状況 | ・・・ | 1 |
| 2. 地域別・発注者別請負金額の状況（前年同月比） | ・・・ | 2 |

II. 累計（令和6年4月～令和6年9月）

- | | | |
|---------------------------|-----|---|
| 1. 全般の状況 | ・・・ | 3 |
| 2. 地域別・発注者別請負金額の状況（前年同期比） | ・・・ | 4 |
| 3. 資本金階層別の状況 | ・・・ | 5 |
| 4. 工種別の状況 | ・・・ | 5 |

III. 参考資料

- | | | |
|----------------|-----|---|
| 工事場所別 前払金保証実績表 | ・・・ | 6 |
|----------------|-----|---|

I. 単月（令和6年9月）

1. 全般の状況

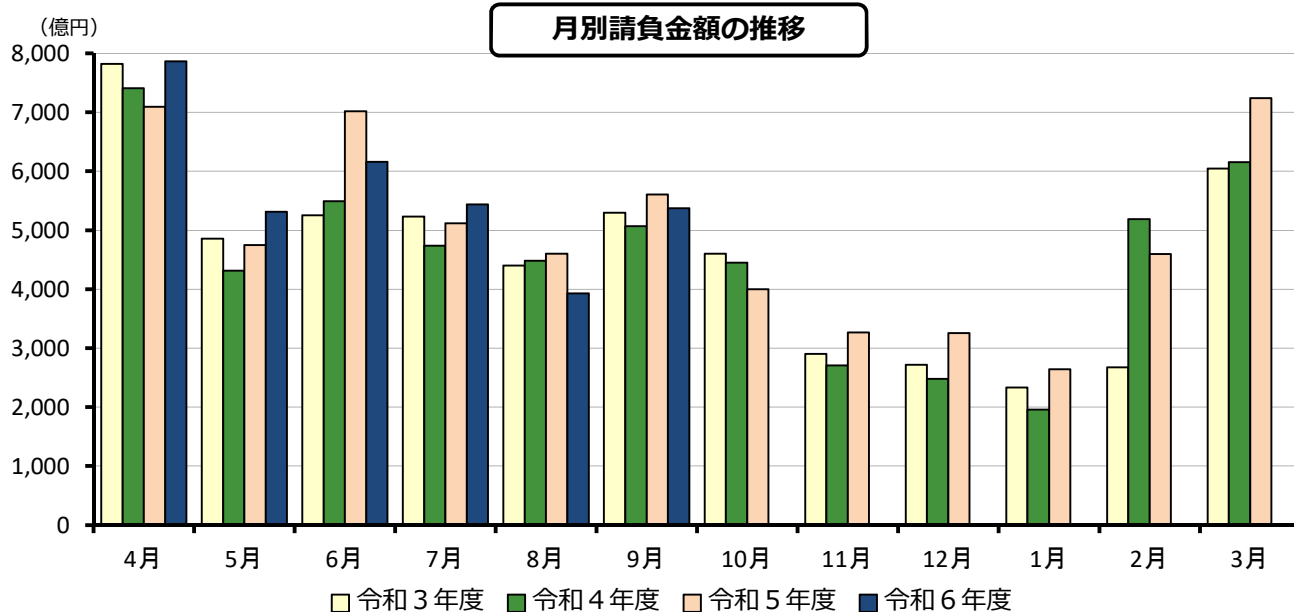
令和6年9月の西日本の公共工事動向を当社の保証取扱からみると、件数は前年同月比2.3%減の9,947件、請負金額は同4.1%減の5,374億円となり、件数・請負金額ともに減少となった。

これを発注者別の請負金額でみると、その他公共的団体で大幅増、都道府県・独立行政法人等で微増となったものの、国で大幅減、市町村で減少となった。

地域別の請負金額でみると、四国・近畿で増加となったものの、九州で2桁減、中国で減少となった。

(金額単位：億円)

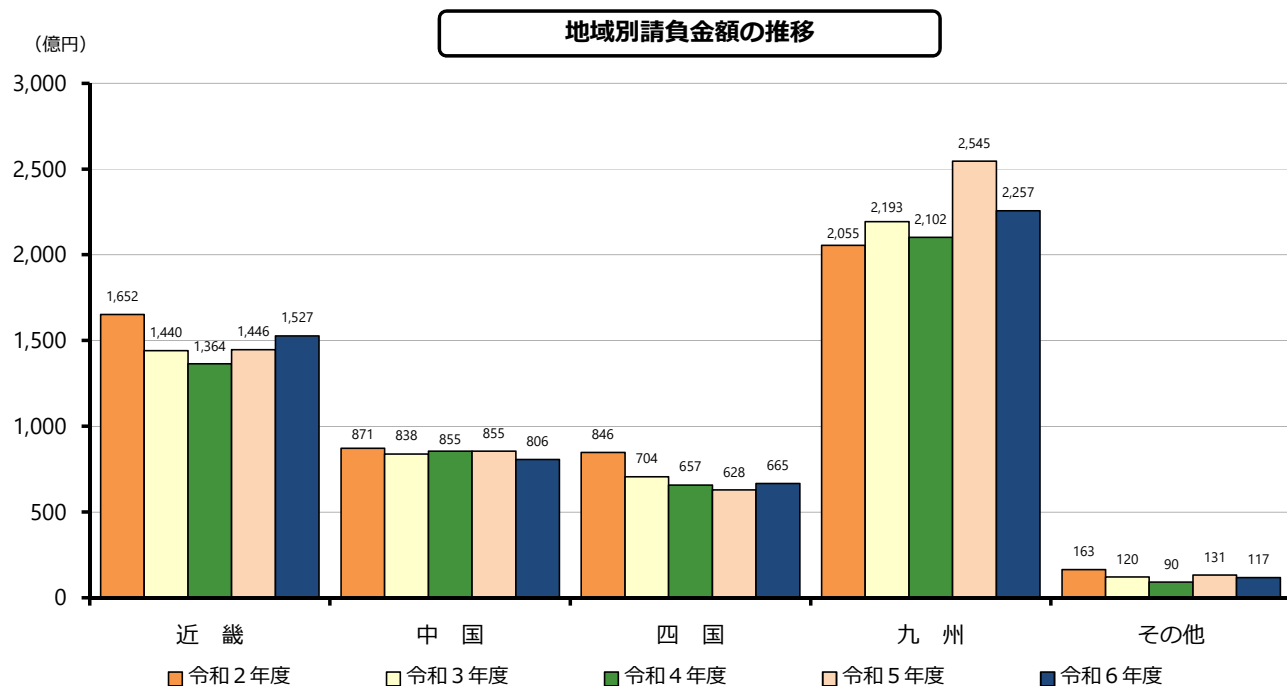
	件数	請負金額	増減		増減率		
			件数	請負金額	件数	請負金額	
発注者別	国	520	877	9	▲273	1.8%	▲23.8%
	独立行政法人等	116	447	▲28	10	▲19.4%	2.3%
	都道府県	4,341	1,724	▲181	40	▲4.0%	2.4%
	市町村	4,706	2,052	▲17	▲69	▲0.4%	▲3.3%
	その他公共的団体	264	270	▲19	59	▲6.7%	28.4%
地域別	近畿地区	1,964	1,527	▲161	81	▲7.6%	5.6%
	中国地区	1,861	806	▲82	▲48	▲4.2%	▲5.7%
	四国地区	1,702	665	▲117	36	▲6.4%	5.7%
	九州地区	4,245	2,257	108	▲288	2.6%	▲11.3%
	その他の地区	175	117	16	▲13	10.1%	▲10.2%
合計	9,947	5,374	▲236	▲232	▲2.3%	▲4.1%	
令和5年度	10,183	5,606	▲528	537	▲4.9%	10.6%	
令和4年度	10,711	5,069	99	▲228	0.9%	▲4.3%	
令和3年度	10,612	5,298	▲396	▲291	▲3.6%	▲5.2%	
令和2年度	11,008	5,590	674	980	6.5%	21.3%	



2. 地域別・発注者別請負金額の状況（前年同月比）

（金額単位：億円）

地域	請負金額	増減額	増減率	発注者	請負金額	増減額	増減率
近畿	1,527	81	5.6%	国	131	67	105.6%
				独法等	232	42	22.3%
				都道府県	361	▲3	▲1.0%
				市町村	634	▲112	▲15.0%
				その他	167	87	108.9%
中国	806	▲48	▲5.7%	国	102	11	12.4%
				独法等	58	▲48	▲45.6%
				都道府県	278	12	4.6%
				市町村	344	▲23	▲6.3%
				その他	22	0	▲0.8%
四国	665	36	5.7%	国	61	▲15	▲20.0%
				独法等	57	27	90.3%
				都道府県	284	▲20	▲6.6%
				市町村	246	60	32.5%
				その他	14	▲16	▲52.3%
九州	2,257	▲288	▲11.3%	国	565	▲331	▲36.9%
				独法等	69	▲16	▲19.0%
				都道府県	778	72	10.3%
				市町村	788	▲5	▲0.7%
				その他	55	▲8	▲12.7%
その他	117	▲13	▲10.2%	国	16	▲6	▲27.0%
				独法等	29	5	22.0%
				都道府県	21	▲20	▲48.2%
				市町村	39	10	35.9%
				その他	10	▲2	▲20.3%
合計	5,374	▲232	▲4.1%	国	877	▲273	▲23.8%
				独法等	447	10	2.3%
				都道府県	1,724	40	2.4%
				市町村	2,052	▲69	▲3.3%
				その他	270	59	28.4%



Ⅱ. 累計（令和6年4月～令和6年9月）

1. 全般の状況

9月末累計では、件数は前年同期比0.6%増の47,931件、請負金額は同0.3%減の3兆4,076億円となり、件数は増加となったものの、請負金額は減少となった。

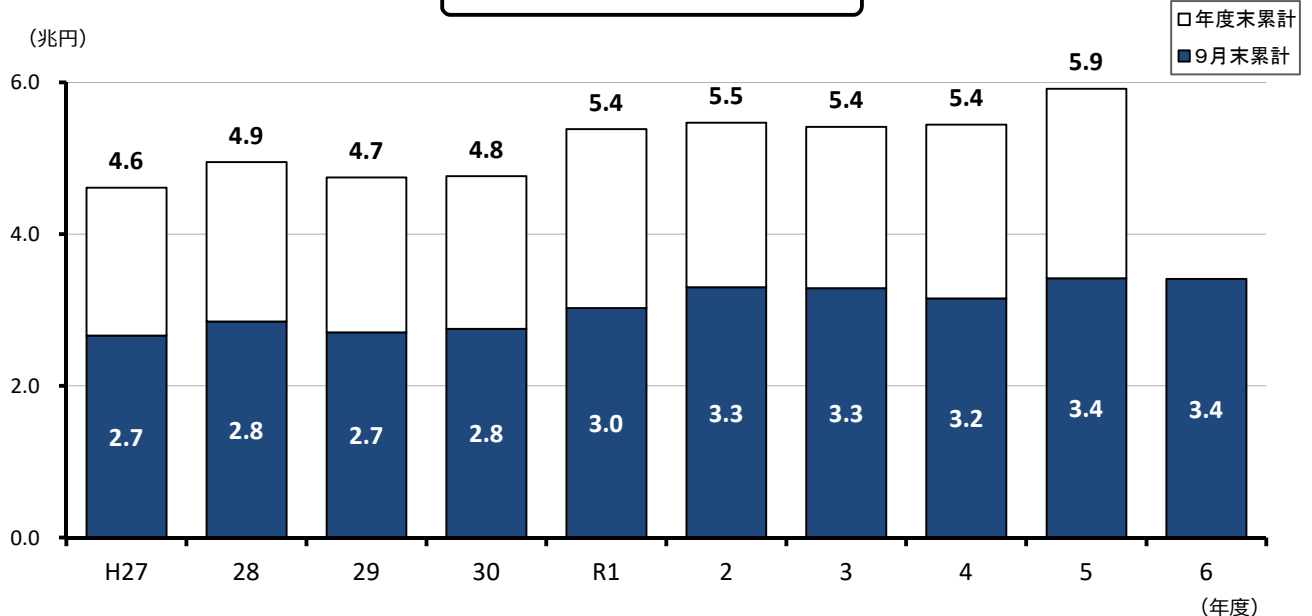
これを発注者別の請負金額でみると、市町村で増加、独立行政法人等で微増となったものの、国で2桁減、都道府県・その他公共的団体で微減となった。

地域別の請負金額でみると、四国・近畿で増加となったものの、九州で減少、中国で微減となった。

（金額単位：億円）

	件数	請負金額	増減		増減率		
			件数	請負金額	件数	請負金額	
発注者別	国	3,261	4,849	▲46	▲558	▲1.4%	▲10.3%
	独立行政法人等	835	4,168	▲67	77	▲7.4%	1.9%
	都道府県	18,256	8,105	▲297	▲237	▲1.6%	▲2.8%
	市町村	24,117	13,653	722	652	3.1%	5.0%
	その他公共的団体	1,462	3,298	▲9	▲48	▲0.6%	▲1.4%
地域別	近畿地区	10,456	11,728	163	420	1.6%	3.7%
	中国地区	9,443	5,966	142	▲0.9	1.5%	▲0.02%
	四国地区	7,809	3,447	▲4	173	▲0.1%	5.3%
	九州地区	19,197	11,616	▲90	▲832	▲0.5%	▲6.7%
	その他の地区	1,026	1,317	92	125	9.9%	10.6%
合計	47,931	34,076	303	▲114	0.6%	▲0.3%	
令和5年度	47,628	34,190	▲1,214	2,685	▲2.5%	8.5%	
令和4年度	48,842	31,504	▲2,496	▲1,354	▲4.9%	▲4.1%	
令和3年度	51,338	32,859	1,004	▲159	2.0%	▲0.5%	
令和2年度	50,334	33,018	▲1,056	2,767	▲2.1%	9.1%	

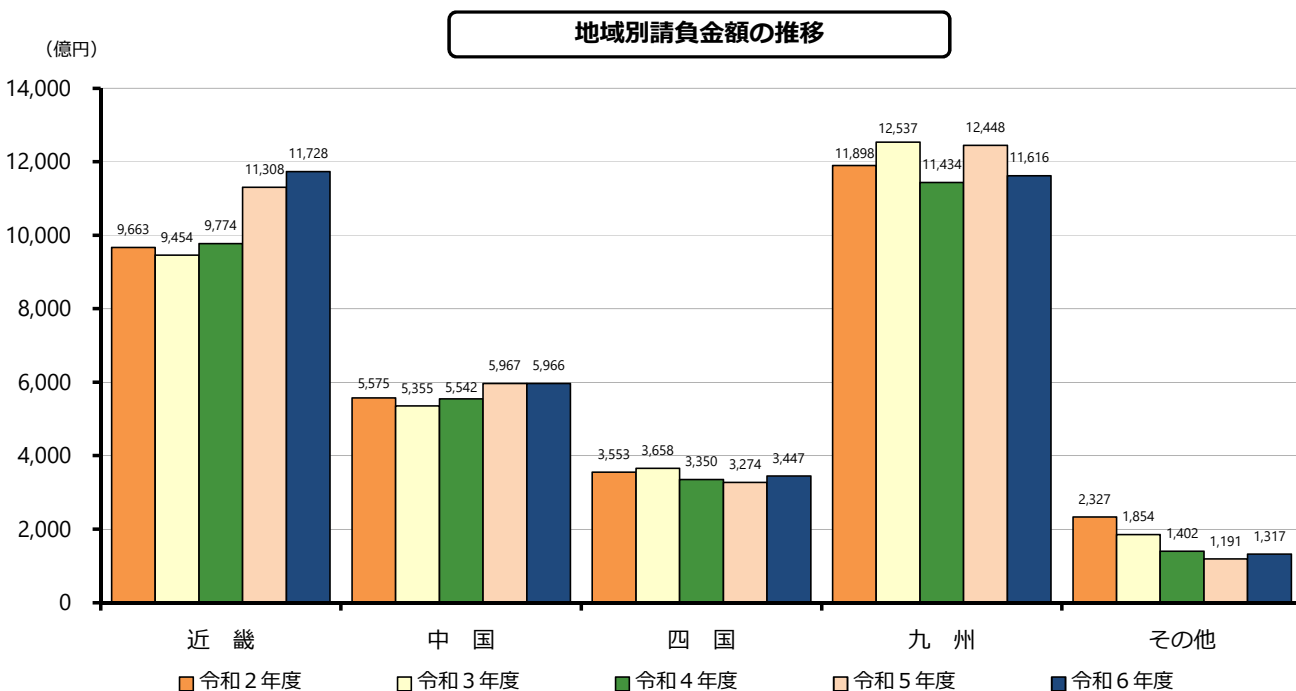
年度別請負金額の推移



2. 地域別・発注者別請負金額の状況（前年同期比）

（金額単位：億円）

地域	請負金額	増減額	増減率	発注者	請負金額	増減額	増減率
近畿	11,728	420	3.7%	国	889	119	15.5%
				独法等	2,177	▲13	▲0.6%
				都道府県	2,125	▲98	▲4.4%
				市町村	4,638	354	8.3%
				その他	1,896	58	3.2%
中国	5,966	▲0.9	▲0.02%	国	803	12	1.6%
				独法等	558	68	14.1%
				都道府県	1,436	▲80	▲5.3%
				市町村	2,841	▲26	▲0.9%
				その他	326	24	8.0%
四国	3,447	173	5.3%	国	520	▲16	▲3.0%
				独法等	354	106	42.8%
				都道府県	1,191	46	4.1%
				市町村	1,261	76	6.5%
				その他	119	▲40	▲25.2%
九州	11,616	▲832	▲6.7%	国	2,339	▲622	▲21.0%
				独法等	695	▲152	▲18.0%
				都道府県	3,206	▲26	▲0.8%
				市町村	4,588	113	2.5%
				その他	786	▲145	▲15.6%
その他	1,317	125	10.6%	国	296	▲51	▲14.9%
				独法等	382	68	21.8%
				都道府県	145	▲79	▲35.2%
				市町村	324	134	70.7%
				その他	169	54	47.2%
合計	34,076	▲114	▲0.3%	国	4,849	▲558	▲10.3%
				独法等	4,168	77	1.9%
				都道府県	8,105	▲237	▲2.8%
				市町村	13,653	652	5.0%
				その他	3,298	▲48	▲1.4%



3. 資本金階層別の状況

(金額単位：億円)

資本金	件数	請負金額	増減		増減率	
			件数	請負金額	件数	請負金額
1000万円未満	6,896	1,259	66	65	1.0%	5.5%
5000万円未満	30,326	12,685	263	452	0.9%	3.7%
1億円未満	5,033	3,765	79	88	1.6%	2.4%
3億円未満	1,245	1,111	44	75	3.7%	7.3%
中小計	43,500	18,821	452	682	1.0%	3.8%
5億円未満	555	702	▲88	59	▲13.7%	9.3%
10億円未満	452	179	0	▲6	0.0%	▲3.7%
10億円以上	2,043	4,772	▲91	▲1,086	▲4.3%	▲18.5%
大手計	3,050	5,654	▲179	▲1,033	▲5.5%	▲15.5%
共同企業体	1,381	9,599	30	237	2.2%	2.5%
合計	47,931	34,076	303	▲114	0.6%	▲0.3%

4. 工種別の状況

(金額単位：億円)

工種	件数	請負金額	増減		増減率	
			件数	請負金額	件数	請負金額
土木	29,247	19,092	475	215	1.7%	1.1%
建築	4,482	8,221	85	▲599	1.9%	▲6.8%
電気	2,548	2,150	61	235	2.5%	12.3%
管	2,494	1,547	32	134	1.3%	9.5%
測量	1,121	139	▲199	▲27	▲15.1%	▲16.3%
調査	3,517	608	38	7	1.1%	1.3%
設計	3,235	599	▲211	▲32	▲6.1%	▲5.1%
その他	1,287	1,716	22	▲50	1.7%	▲2.8%
合計	47,931	34,076	303	▲114	0.6%	▲0.3%

Ⅲ. 参考資料

工事場所別 前払金保証実績表（令和6年9月）

（金額単位：百万円）

工事場所	単月		増減率		累計		増減率	
	件数	請負金額	件数	請負金額	件数	請負金額	件数	請負金額
大阪	440	49,878	▲18.4%	▲11.8%	3,077	483,591	▲0.2%	12.8%
滋賀	217	11,176	▲1.8%	▲0.9%	1,215	118,244	6.3%	9.3%
京都	350	28,488	▲2.5%	36.9%	1,530	150,315	0.5%	16.5%
奈良	156	6,953	▲22.8%	▲7.1%	804	58,148	▲0.2%	▲18.4%
和歌山	332	22,321	1.5%	26.2%	1,693	103,836	10.9%	9.0%
兵庫	469	33,957	▲1.7%	10.3%	2,137	258,679	▲3.5%	▲13.3%
近畿地区計	1,964	152,776	▲7.6%	5.6%	10,456	1,172,816	1.6%	3.7%
鳥取	178	10,140	2.3%	▲4.5%	1,117	61,569	12.8%	13.3%
島根	337	12,860	1.8%	18.0%	1,988	99,884	6.5%	13.1%
岡山	508	19,669	6.9%	28.4%	2,139	144,101	0.3%	8.2%
広島	397	22,670	▲18.3%	▲19.8%	1,942	155,908	▲8.7%	▲19.3%
山口	441	15,310	▲7.5%	▲25.1%	2,257	135,196	3.3%	5.8%
中国地区計	1,861	80,652	▲4.2%	▲5.7%	9,443	596,659	1.5%	0.0%
香川	285	9,484	14.5%	62.0%	1,383	64,931	1.9%	11.0%
徳島	354	12,476	▲27.3%	▲26.9%	2,054	81,576	1.5%	▲2.5%
愛媛	642	24,855	▲4.6%	7.7%	2,547	103,452	1.8%	7.9%
高知	421	19,686	2.7%	16.6%	1,825	94,778	▲5.4%	6.1%
四国地区計	1,702	66,503	▲6.4%	5.7%	7,809	344,738	▲0.1%	5.3%
福岡	815	45,106	▲1.9%	20.6%	4,013	269,548	3.6%	0.2%
佐賀	287	10,977	20.6%	24.9%	1,538	76,327	15.9%	3.8%
長崎	426	21,101	▲7.8%	▲29.4%	2,113	113,260	▲4.6%	▲20.6%
熊本	652	31,042	16.2%	2.0%	2,857	151,925	▲0.9%	▲8.4%
大分	505	20,661	▲6.0%	15.1%	1,704	95,666	▲0.2%	0.0%
宮崎	442	16,983	▲9.8%	▲15.1%	2,073	97,052	▲3.1%	3.5%
鹿児島	774	46,831	16.7%	27.7%	3,326	185,208	▲6.8%	▲9.8%
沖縄	344	33,001	▲3.1%	▲55.1%	1,573	172,629	0.0%	▲13.3%
九州地区計	4,245	225,706	2.6%	▲11.3%	19,197	1,161,619	▲0.5%	▲6.7%
その他の地区計	175	11,773	10.1%	▲10.2%	1,026	131,769	9.9%	10.6%
合計	9,947	537,412	▲2.3%	▲4.1%	47,931	3,407,604	0.6%	▲0.3%