

前払金保証実績からみた

西日本の公共工事動向

(令和6年10月)

 西日本建設業保証株式会社

お問い合わせ先：営業部 推進課

TEL：(06) 6543-2556

FAX：(06) 6543-0232

E-mail: OFC. SUISHIN@wincs. co. jp

＜見方・使い方＞

●はじめに

この統計は、当社が公共工事の前払金の保証をしたものを集計した業務統計です。他の統計と比較しても速報性に優れているため、公共工事の発注動態をとらえる統計としてご利用いただいています。

●公共工事の範囲

公共工事の前払金保証事業に関する法律第2条1項にいう公共工事

具体的には…

国、独立行政法人等、地方公共団体、その他の公共的団体の発注する土木建築に関する工事（土木建築に関する設計、調査及び機械類の製造を含む）又は測量をいいます。

また、国土交通大臣の指定する工事又は測量も公共工事に含まれます。

●ご利用にあたって

- ・ 請負契約締結日と保証契約締結日との間には、若干のタイムラグ（概ね半月以内）があります。
- ・ 債務負担行為等に基づく工事については、前払金に対応する当該年度の出来高予定額を計上しています。
- ・ 変更契約により請負金額に増（減）額があっても、前払金に影響がない場合は、増（減）額相当分は計上していません。
- ・ 「独立行政法人等」には独立行政法人のほか、各高速道路（株）、国立大学法人、特殊法人等が含まれます。
- ・ この統計は、当社の保証契約のデータのみを使用しているため、「公共工事前払金保証統計※」とは、合計数値が一致しません。

※北海道建設業信用保証(株)、東日本建設業保証(株)、西日本建設業保証(株)が前払金保証契約を締結した公共工事の集計

西日本建設業保証（株）HP

<https://www.wjcs.net/>

< 目 次 >

I. 単月（令和6年10月）

- | | | |
|---------------------------|-----|---|
| 1. 全般の状況 | ・・・ | 1 |
| 2. 地域別・発注者別請負金額の状況（前年同月比） | ・・・ | 2 |

II. 累計（令和6年4月～令和6年10月）

- | | | |
|---------------------------|-----|---|
| 1. 全般の状況 | ・・・ | 3 |
| 2. 地域別・発注者別請負金額の状況（前年同期比） | ・・・ | 4 |
| 3. 資本金階層別の状況 | ・・・ | 5 |
| 4. 工種別の状況 | ・・・ | 5 |

III. 参考資料

- | | | |
|----------------|-----|---|
| 工事場所別 前払金保証実績表 | ・・・ | 6 |
|----------------|-----|---|

I. 単月（令和6年10月）

1. 全般の状況

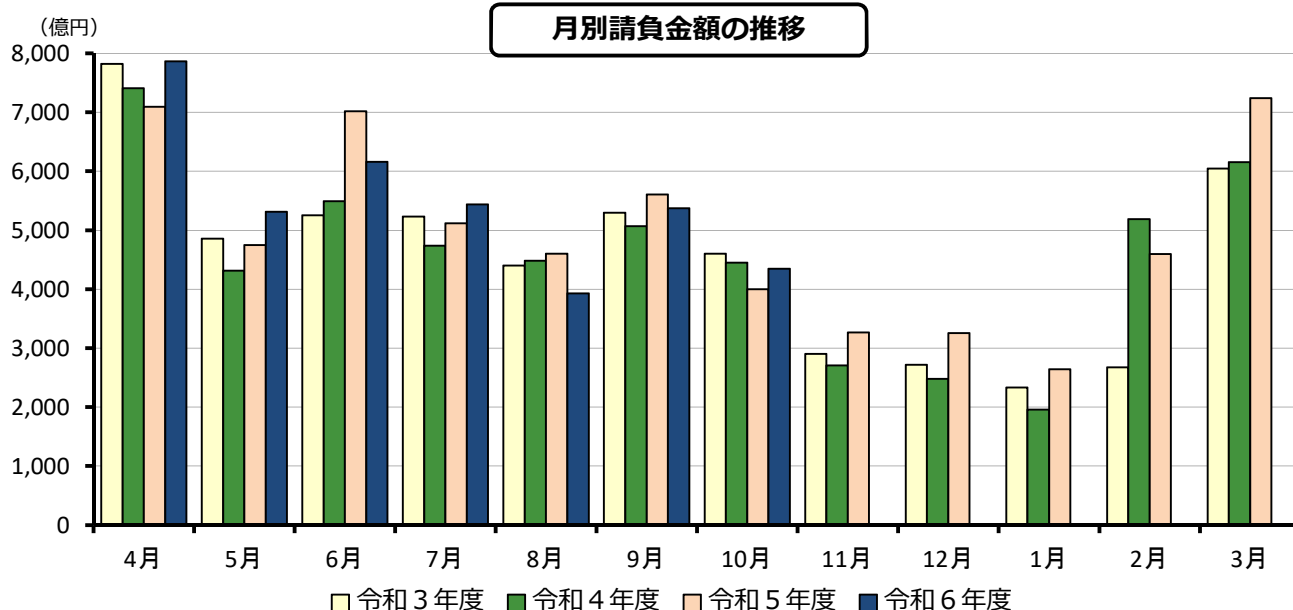
令和6年10月の西日本の公共工事動向を当社の保証取扱からみると、件数は前年同月比5.1%増の9,279件、請負金額は同8.6%増の4,345億円となり、件数・請負金額ともに増加となった。

これを発注者別の請負金額でみると、都道府県で微減となったものの、独立行政法人等で大幅増、その他公共的団体・国・市町村で2桁増となった。

地域別の請負金額でみると、中国・近畿で微減となったものの、九州で2桁増、四国で増加となった。

（金額単位：億円）

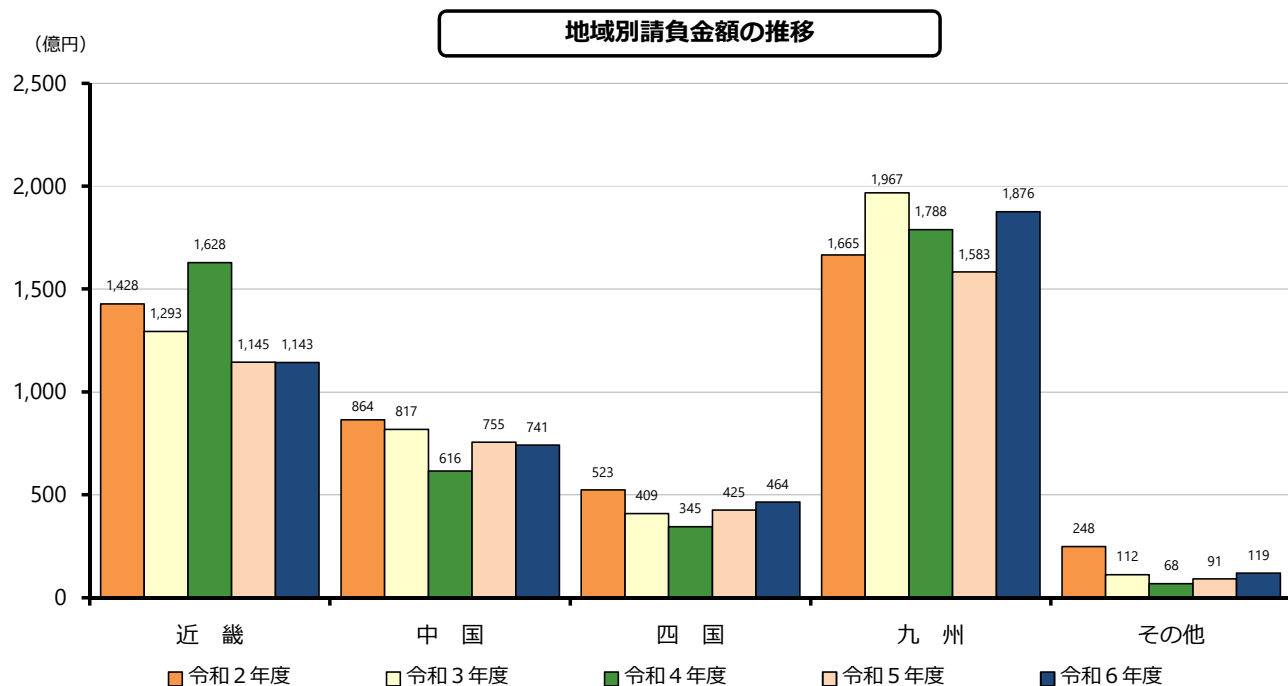
		件数	請負金額	増減		増減率	
				件数	請負金額	件数	請負金額
発注者別	国	400	647	▲34	86	▲7.8%	15.4%
	独立行政法人等	114	179	0	30	0.0%	20.3%
	都道府県	3,410	1,308	29	▲37	0.9%	▲2.8%
	市町村	5,118	1,999	460	235	9.9%	13.4%
	その他公共的団体	237	210	▲3	29	▲1.2%	16.1%
地域別	近畿地区	2,022	1,143	100	▲2	5.2%	▲0.2%
	中国地区	1,850	741	112	▲13	6.4%	▲1.7%
	四国地区	1,306	464	42	38	3.3%	9.1%
	九州地区	3,960	1,876	179	292	4.7%	18.5%
	その他の地区	141	119	19	28	15.6%	30.9%
合計		9,279	4,345	452	344	5.1%	8.6%
令和5年度		8,827	4,001	5	▲446	0.1%	▲10.0%
令和4年度		8,822	4,448	▲863	▲152	▲8.9%	▲3.3%
令和3年度		9,685	4,600	▲802	▲128	▲7.6%	▲2.7%
令和2年度		10,487	4,729	▲1,566	▲1,003	▲13.0%	▲17.5%



2. 地域別・発注者別請負金額の状況（前年同月比）

（金額単位：億円）

地域	請負金額	増減額	増減率	発注者	請負金額	増減額	増減率
近畿	1,143	▲2	▲0.2%	国	67	▲32	▲32.4%
				独法等	37	▲47	▲55.9%
				都道府県	319	▲14	▲4.2%
				市町村	636	70	12.4%
				その他	82	21	35.2%
中国	741	▲13	▲1.7%	国	78	▲58	▲42.6%
				独法等	36	22	159.6%
				都道府県	187	▲15	▲7.5%
				市町村	402	30	8.3%
				その他	36	7	24.4%
四国	464	38	9.1%	国	75	6	9.2%
				独法等	18	12	216.8%
				都道府県	152	▲20	▲11.6%
				市町村	191	42	28.4%
				その他	25	▲2	▲9.3%
九州	1,876	292	18.5%	国	397	150	61.2%
				独法等	54	38	240.1%
				都道府県	618	9	1.6%
				市町村	749	91	13.9%
				その他	57	2	5.1%
その他	119	28	30.9%	国	28	20	234.1%
				独法等	32	4	16.8%
				都道府県	30	2	9.2%
				市町村	19	0	2.6%
				その他	8	0	5.9%
合計	4,345	344	8.6%	国	647	86	15.4%
				独法等	179	30	20.3%
				都道府県	1,308	▲37	▲2.8%
				市町村	1,999	235	13.4%
				その他	210	29	16.1%



Ⅱ. 累計（令和6年4月～令和6年10月）

1. 全般の状況

10月末累計では、件数は前年同期比1.3%増の57,210件、請負金額は同0.6%増の3兆8,421億円となり、件数・請負金額ともに増加となった。

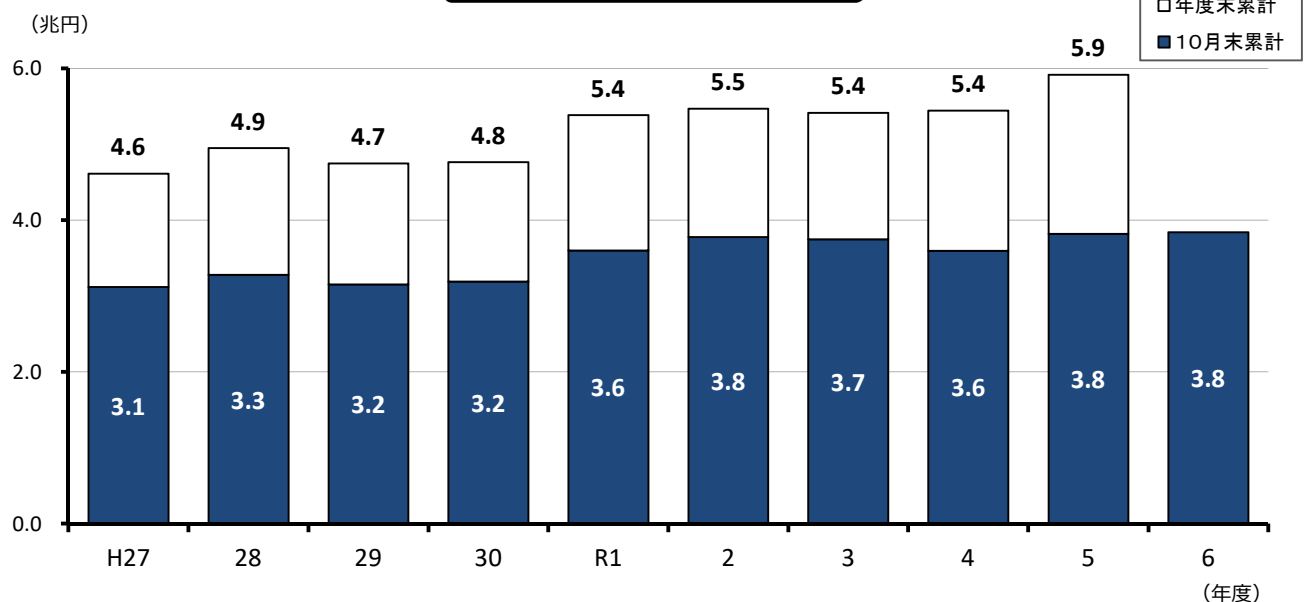
これを発注者別の請負金額でみると、国で減少、都道府県・その他公共的団体で微減となったものの、市町村で増加、独立行政法人等で微増となった。

地域別の請負金額でみると、九州で減少、中国で微減となったものの、四国・近畿で増加となった。

（金額単位：億円）

	件数	請負金額	増減		増減率		
			件数	請負金額	件数	請負金額	
発注者別	国	3,661	5,497	▲80	▲471	▲2.1%	▲7.9%
	独立行政法人等	949	4,347	▲67	107	▲6.6%	2.5%
	都道府県	21,666	9,413	▲268	▲274	▲1.2%	▲2.8%
	市町村	29,235	15,653	1,182	888	4.2%	6.0%
	その他公共的団体	1,699	3,509	▲12	▲18	▲0.7%	▲0.5%
地域別	近畿地区	12,478	12,871	263	417	2.2%	3.4%
	中国地区	11,293	6,708	254	▲14	2.3%	▲0.2%
	四国地区	9,115	3,912	38	211	0.4%	5.7%
	九州地区	23,157	13,492	89	▲539	0.4%	▲3.8%
	その他の地区	1,167	1,437	111	154	10.5%	12.0%
合計	57,210	38,421	755	230	1.3%	0.6%	
令和5年度	56,455	38,191	▲1,209	2,238	▲2.1%	6.2%	
令和4年度	57,664	35,952	▲3,359	▲1,507	▲5.5%	▲4.0%	
令和3年度	61,023	37,460	202	▲288	0.3%	▲0.8%	
令和2年度	60,821	37,748	▲2,622	1,763	▲4.1%	4.9%	

年度別請負金額の推移

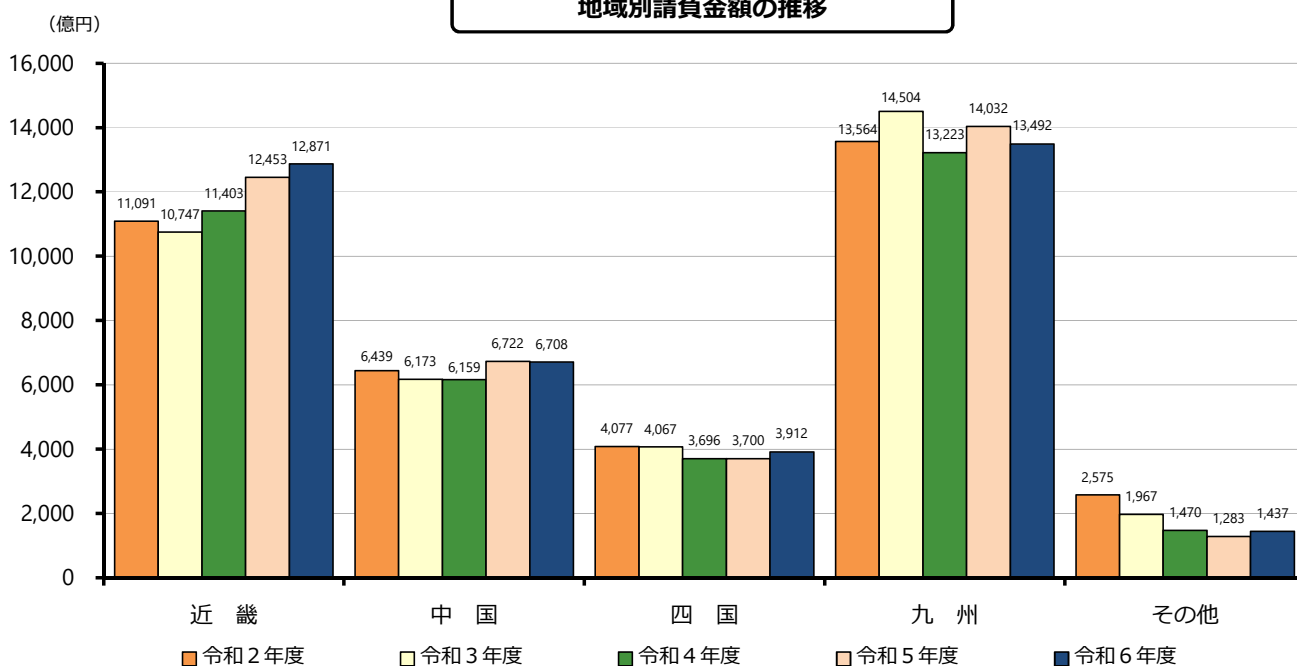


2. 地域別・発注者別請負金額の状況（前年同期比）

（金額単位：億円）

地域	請負金額	増減額	増減率	発注者	請負金額	増減額	増減率
近畿	12,871	417	3.4%	国	957	87	10.0%
				独法等	2,215	▲61	▲2.7%
				都道府県	2,444	▲112	▲4.4%
				市町村	5,275	424	8.8%
				その他	1,979	80	4.2%
中国	6,708	▲14	▲0.2%	国	882	▲45	▲4.9%
				独法等	595	91	18.1%
				都道府県	1,624	▲95	▲5.6%
				市町村	3,243	4	0.1%
				その他	362	31	9.5%
四国	3,912	211	5.7%	国	596	▲9	▲1.6%
				独法等	372	118	46.8%
				都道府県	1,343	26	2.0%
				市町村	1,453	119	8.9%
				その他	145	▲43	▲22.8%
九州	13,492	▲539	▲3.8%	国	2,736	▲471	▲14.7%
				独法等	749	▲114	▲13.3%
				都道府県	3,824	▲16	▲0.4%
				市町村	5,337	205	4.0%
				その他	844	▲142	▲14.4%
その他	1,437	154	12.0%	国	324	▲31	▲8.9%
				独法等	414	73	21.4%
				都道府県	176	▲76	▲30.3%
				市町村	343	134	64.4%
				その他	178	54	44.4%
合計	38,421	230	0.6%	国	5,497	▲471	▲7.9%
				独法等	4,347	107	2.5%
				都道府県	9,413	▲274	▲2.8%
				市町村	15,653	888	6.0%
				その他	3,509	▲18	▲0.5%

地域別請負金額の推移



3. 資本金階層別の状況

(金額単位：億円)

資本金	件数	請負金額	増減		増減率	
			件数	請負金額	件数	請負金額
1000万円未満	8,711	1,543	163	66	1.9%	4.5%
5000万円未満	36,152	14,653	466	544	1.3%	3.9%
1億円未満	5,874	4,288	194	211	3.4%	5.2%
3億円未満	1,442	1,283	88	129	6.5%	11.2%
中小計	52,179	21,768	911	952	1.8%	4.6%
5億円未満	612	739	▲104	49	▲14.5%	7.2%
10億円未満	509	211	▲1	6	▲0.2%	2.9%
10億円以上	2,305	5,233	▲106	▲1,039	▲4.4%	▲16.6%
大手計	3,426	6,184	▲211	▲983	▲5.8%	▲13.7%
共同企業体	1,605	10,468	55	261	3.5%	2.6%
合計	57,210	38,421	755	230	1.3%	0.6%

4. 工種別の状況

(金額単位：億円)

工種	件数	請負金額	増減		増減率	
			件数	請負金額	件数	請負金額
土木	35,486	21,728	786	463	2.3%	2.2%
建築	5,284	9,187	111	▲553	2.1%	▲5.7%
電気	3,009	2,403	56	278	1.9%	13.1%
管	2,889	1,726	▲12	106	▲0.4%	6.6%
測量	1,274	156	▲232	▲31	▲15.4%	▲16.6%
調査	3,931	665	74	1	1.9%	0.2%
設計	3,745	692	▲131	▲12	▲3.4%	▲1.8%
その他	1,592	1,861	103	▲22	6.9%	▲1.2%
合計	57,210	38,421	755	230	1.3%	0.6%

Ⅲ. 参考資料

工事場所別 前払金保証実績表（令和6年10月）

（金額単位：百万円）

工事場所	単月		増減率		累計		増減率	
	件数	請負金額	件数	請負金額	件数	請負金額	件数	請負金額
大阪	557	42,048	7.5%	3.8%	3,634	525,639	0.9%	12.0%
滋賀	230	9,777	4.5%	▲13.3%	1,445	128,021	6.0%	7.1%
京都	338	13,355	14.6%	▲0.2%	1,868	163,671	2.8%	15.0%
奈良	173	5,885	12.3%	▲5.3%	977	64,034	1.8%	▲17.3%
和歌山	270	10,487	▲17.2%	▲1.5%	1,963	114,323	6.0%	7.9%
兵庫	454	32,757	11.0%	0.9%	2,591	291,437	▲1.2%	▲11.9%
近畿地区計	2,022	114,310	5.2%	▲0.2%	12,478	1,287,127	2.2%	3.4%
鳥取	218	10,570	19.8%	▲6.0%	1,335	72,140	13.9%	10.0%
島根	316	9,752	2.6%	▲13.2%	2,304	109,636	5.9%	10.2%
岡山	453	15,071	3.0%	▲8.5%	2,592	159,172	0.7%	6.4%
広島	430	22,759	1.9%	0.0%	2,372	178,667	▲6.9%	▲17.3%
山口	433	16,036	12.2%	16.3%	2,690	151,233	4.6%	6.8%
中国地区計	1,850	74,190	6.4%	▲1.7%	11,293	670,850	2.3%	▲0.2%
香川	205	6,154	▲1.9%	6.4%	1,588	71,085	1.4%	10.6%
徳島	338	13,274	0.0%	16.4%	2,392	94,850	1.3%	▲0.3%
愛媛	409	12,911	6.2%	▲4.0%	2,956	116,363	2.4%	6.4%
高知	354	14,133	6.6%	18.3%	2,179	108,912	▲3.7%	7.5%
四国地区計	1,306	46,473	3.3%	9.1%	9,115	391,212	0.4%	5.7%
福岡	1,020	53,426	19.0%	37.3%	5,033	322,975	6.4%	4.9%
佐賀	230	7,722	0.4%	29.7%	1,768	84,049	13.6%	5.7%
長崎	340	19,566	0.3%	29.0%	2,453	132,827	▲4.0%	▲15.8%
熊本	607	29,484	12.6%	38.5%	3,464	181,409	1.2%	▲3.0%
大分	409	13,513	▲8.3%	▲16.4%	2,113	109,180	▲1.9%	▲2.4%
宮崎	466	12,228	6.6%	▲12.1%	2,539	109,281	▲1.4%	1.5%
鹿児島	602	27,059	▲1.5%	12.3%	3,928	212,267	▲6.0%	▲7.5%
沖縄	286	24,622	▲11.5%	7.7%	1,859	197,252	▲2.0%	▲11.1%
九州地区計	3,960	187,623	4.7%	18.5%	23,157	1,349,243	0.4%	▲3.8%
その他の地区計	141	11,994	15.6%	30.9%	1,167	143,763	10.5%	12.0%
合計	9,279	434,593	5.1%	8.6%	57,210	3,842,197	1.3%	0.6%