

前払金保証実績からみた

西日本の公共工事動向

(令和7年1月)

 西日本建設業保証株式会社

お問い合わせ先：営業部 推進課

TEL：(06) 6543-2556

FAX：(06) 6543-0232

E-mail: OFC. SUISHIN@wincs. co. jp

< 見方 ・ 使い方 >

●はじめに

この統計は、当社が公共工事の前払金の保証をしたものを集計した業務統計です。他の統計と比較しても速報性に優れているため、公共工事の発注動態をとらえる統計としてご利用いただいています。

●公共工事の範囲

公共工事の前払金保証事業に関する法律第2条1項にいう公共工事

具体的には…

国、独立行政法人等、地方公共団体、その他の公共的団体の発注する土木建築に関する工事（土木建築に関する設計、調査及び機械類の製造を含む）又は測量をいいます。

また、国土交通大臣の指定する工事又は測量も公共工事に含まれます。

●ご利用にあたって

- ・ 請負契約締結日と保証契約締結日との間には、若干のタイムラグ（概ね半月以内）があります。
- ・ 債務負担行為等に基づく工事については、前払金に対応する当該年度の出来高予定額を計上しています。
- ・ 変更契約により請負金額に増（減）額があっても、前払金に影響がない場合は、増（減）額相当分は計上していません。
- ・ 「独立行政法人等」には独立行政法人のほか、各高速道路（株）、国立大学法人、特殊法人等が含まれます。
- ・ この統計は、当社の保証契約のデータのみを使用しているため、「公共工事前払金保証統計※」とは、合計数値が一致しません。

※北海道建設業信用保証(株)、東日本建設業保証(株)、西日本建設業保証(株)が前払金保証契約を締結した公共工事の集計

西日本建設業保証（株）HP

<https://www.wjcs.net/>

< 目 次 >

I. 単月（令和7年1月）

- | | | |
|---------------------------|-----|---|
| 1. 全般の状況 | ・・・ | 1 |
| 2. 地域別・発注者別請負金額の状況（前年同月比） | ・・・ | 2 |

II. 累計（令和6年4月～令和7年1月）

- | | | |
|---------------------------|-----|---|
| 1. 全般の状況 | ・・・ | 3 |
| 2. 地域別・発注者別請負金額の状況（前年同期比） | ・・・ | 4 |
| 3. 資本金階層別の状況 | ・・・ | 5 |
| 4. 工種別の状況 | ・・・ | 5 |

III. 参考資料

- | | | |
|----------------|-----|---|
| 工事場所別 前払金保証実績表 | ・・・ | 6 |
|----------------|-----|---|

I. 単月（令和7年1月）

1. 全般の状況

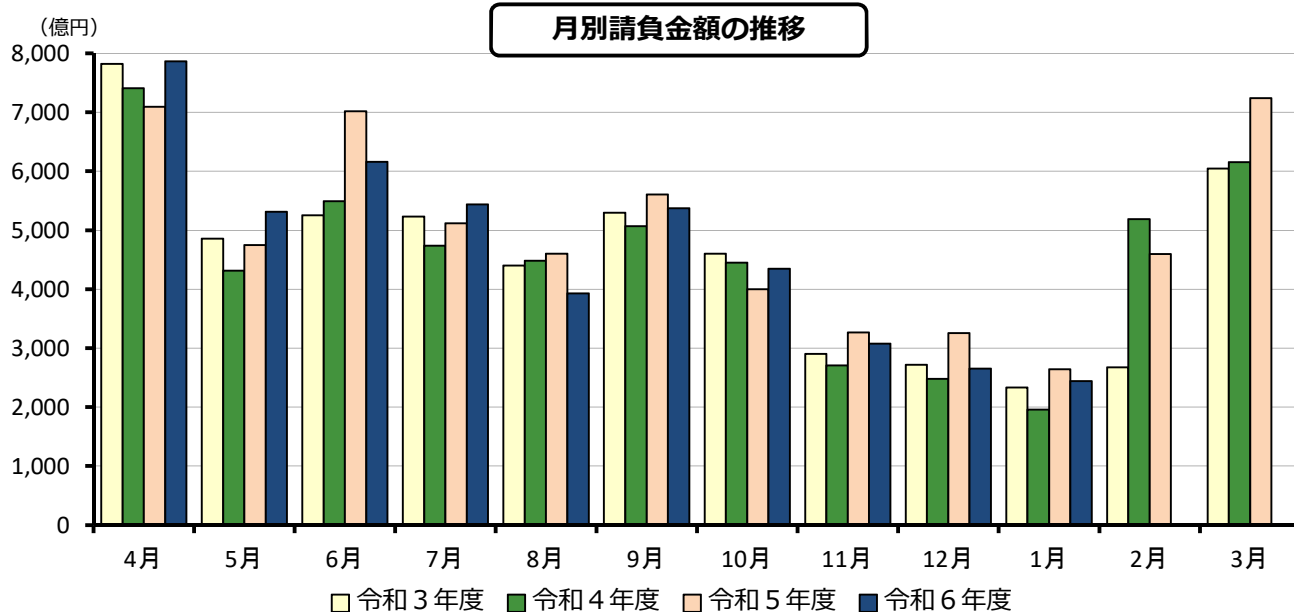
令和7年1月の西日本の公共工事動向を当社の保証取扱からみると、件数は前年同月比8.0%減の4,139件、請負金額は同7.6%減の2,443億円となり、件数・請負金額ともに減少となった。

これを発注者別の請負金額でみると、独立行政法人等で著増、その他公共的団体で2桁増となったものの、国で大幅減、都道府県で2桁減、市町村で微減となった。

地域別の請負金額でみると、四国・近畿で微増となったものの、九州で2桁減、中国で減少となった。

（金額単位：億円）

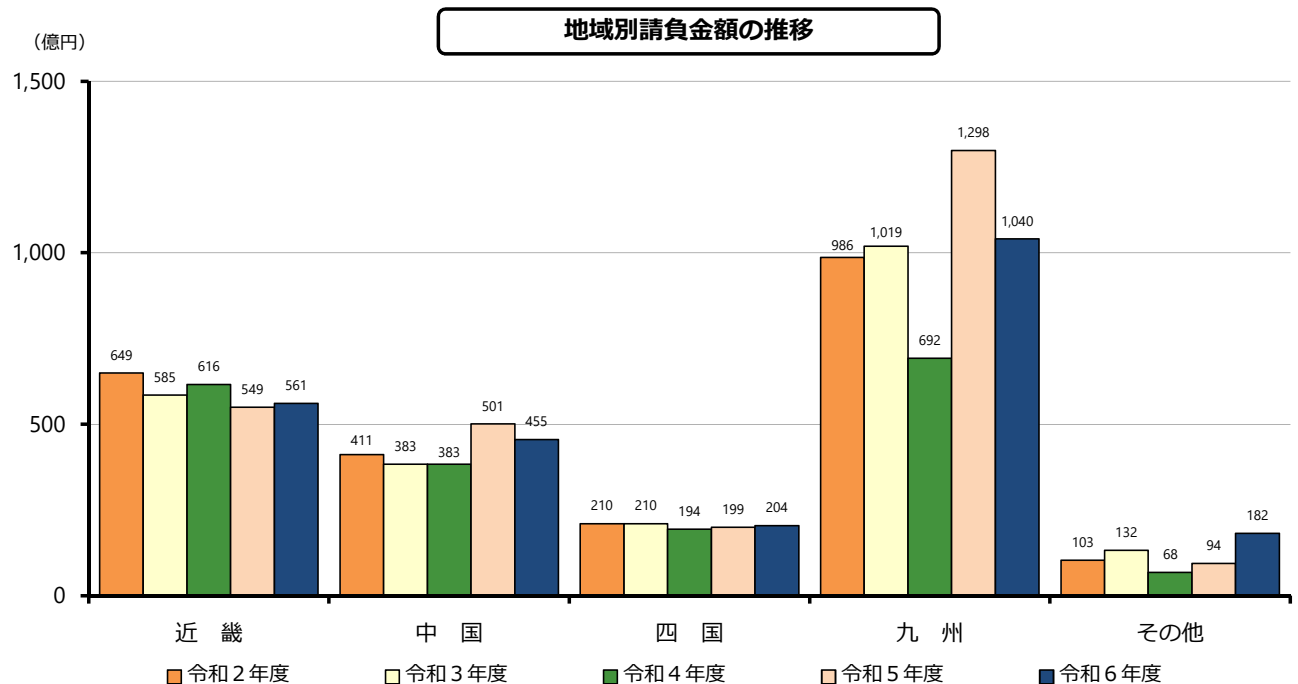
		件数	請負金額	増減		増減率	
				件数	請負金額	件数	請負金額
発注者別	国	205	478	1	▲199	0.5%	▲29.5%
	独立行政法人等	55	147	8	69	17.0%	89.8%
	都道府県	1,667	627	▲341	▲88	▲17.0%	▲12.3%
	市町村	2,084	900	▲54	▲13	▲2.5%	▲1.4%
	その他公共的団体	128	289	25	31	24.3%	12.0%
地域別	近畿地区	867	561	▲160	11	▲15.6%	2.0%
	中国地区	820	455	▲31	▲45	▲3.6%	▲9.2%
	四国地区	616	204	▲124	5	▲16.8%	2.6%
	九州地区	1,745	1,040	▲65	▲258	▲3.6%	▲19.9%
	その他の地区	91	182	19	87	26.4%	92.9%
合計		4,139	2,443	▲361	▲200	▲8.0%	▲7.6%
令和5年度		4,500	2,643	280	688	6.6%	35.2%
令和4年度		4,220	1,955	▲343	▲376	▲7.5%	▲16.1%
令和3年度		4,563	2,331	▲980	▲29	▲17.7%	▲1.3%
令和2年度		5,543	2,361	▲579	▲456	▲9.5%	▲16.2%



2. 地域別・発注者別請負金額の状況（前年同月比）

（金額単位：億円）

地域	請負金額	増減額	増減率	発注者	請負金額	増減額	増減率
近畿	561	11	2.0%	国	76	▲43	▲36.1%
				独法等	43	18	77.9%
				都道府県	143	▲20	▲12.4%
				市町村	255	38	17.8%
				その他	41	17	72.9%
中国	455	▲45	▲9.2%	国	44	▲40	▲47.4%
				独法等	39	32	454.1%
				都道府県	108	▲14	▲11.8%
				市町村	197	2	1.5%
				その他	64	▲26	▲29.0%
四国	204	5	2.6%	国	36	1	3.8%
				独法等	5	3	125.2%
				都道府県	83	▲3	▲3.6%
				市町村	61	▲9	▲12.9%
				その他	17	13	306.9%
九州	1,040	▲258	▲19.9%	国	261	▲125	▲32.5%
				独法等	13	▲29	▲68.1%
				都道府県	270	▲50	▲15.8%
				市町村	376	▲36	▲8.8%
				その他	117	▲16	▲12.3%
その他	182	87	92.9%	国	58	8	17.4%
				独法等	45	44	5014.9%
				都道府県	21	0	3.1%
				市町村	8	▲8	▲49.8%
				その他	48	43	795.9%
合計	2,443	▲200	▲7.6%	国	478	▲199	▲29.5%
				独法等	147	69	89.8%
				都道府県	627	▲88	▲12.3%
				市町村	900	▲13	▲1.4%
				その他	289	31	12.0%



Ⅱ．累計（令和6年4月～令和7年1月）

1．全般の状況

1月末累計では、件数は前年同期比1.5%減の74,095件、請負金額は同1.6%減の4兆6,594億円となり、件数・請負金額ともに減少となった。

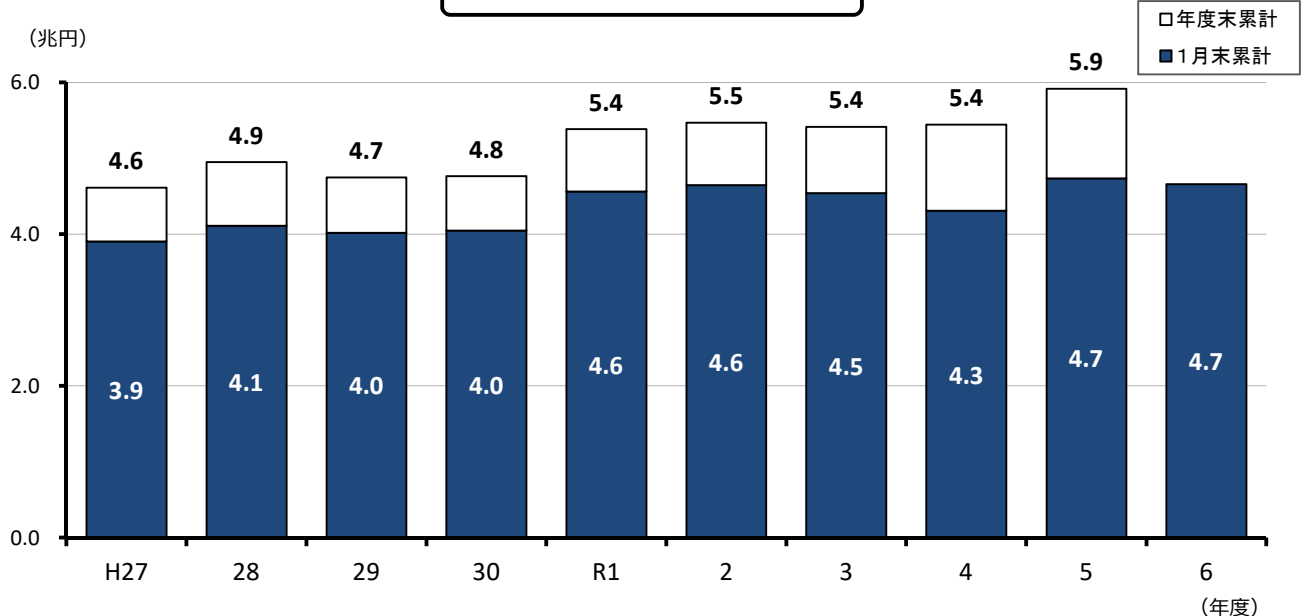
これを発注者別の請負金額でみると、市町村で増加、その他公共的団体で微増となったものの、国で2桁減、都道府県で減少、独立行政法人等で微減となった。

地域別の請負金額でみると、四国で増加となったものの、九州で減少、中国・近畿で微減となった。

（金額単位：億円）

	件数	請負金額	増減		増減率		
			件数	請負金額	件数	請負金額	
発注者別	国	4,371	6,755	▲108	▲867	▲2.4%	▲11.4%
	独立行政法人等	1,181	4,903	▲79	▲138	▲6.3%	▲2.8%
	都道府県	28,005	11,848	▲1,362	▲376	▲4.6%	▲3.1%
	市町村	38,377	18,924	417	604	1.1%	3.3%
	その他公共的団体	2,161	4,162	▲17	20	▲0.8%	0.5%
地域別	近畿地区	16,007	15,100	▲632	▲1	▲3.8%	▲0.01%
	中国地区	14,588	8,024	▲68	▲225	▲0.5%	▲2.7%
	四国地区	11,650	4,709	▲253	167	▲2.1%	3.7%
	九州地区	30,410	17,017	▲297	▲806	▲1.0%	▲4.5%
	その他の地区	1,440	1,743	101	106	7.5%	6.5%
合計	74,095	46,594	▲1,149	▲758	▲1.5%	▲1.6%	
令和5年度	75,244	47,353	26	4,257	0.0%	9.9%	
令和4年度	75,218	43,096	▲4,657	▲2,317	▲5.8%	▲5.1%	
令和3年度	79,875	45,413	▲2,822	▲1,031	▲3.4%	▲2.2%	
令和2年度	82,697	46,445	▲4,639	830	▲5.3%	1.8%	

年度別請負金額の推移

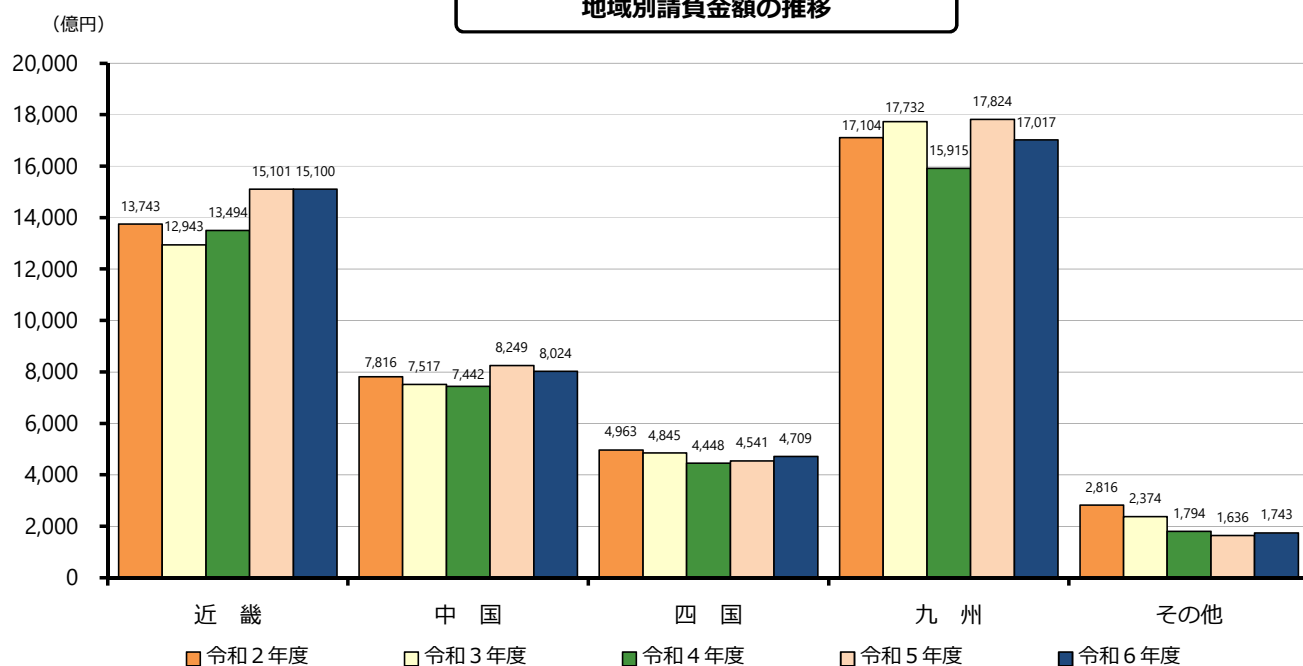


2. 地域別・発注者別請負金額の状況（前年同期比）

（金額単位：億円）

地域	請負金額	増減額	増減率	発注者	請負金額	増減額	増減率
近畿	15,100	▲1	▲0.01%	国	1,156	14	1.3%
				独法等	2,478	▲285	▲10.3%
				都道府県	2,992	▲208	▲6.5%
				市町村	6,366	399	6.7%
				その他	2,106	78	3.9%
中国	8,024	▲225	▲2.7%	国	1,031	▲123	▲10.7%
				独法等	649	85	15.2%
				都道府県	2,015	▲117	▲5.5%
				市町村	3,816	▲106	▲2.7%
				その他	510	36	7.7%
四国	4,709	167	3.7%	国	690	▲36	▲5.1%
				独法等	431	132	44.2%
				都道府県	1,606	▲55	▲3.4%
				市町村	1,803	160	9.8%
				その他	177	▲32	▲15.6%
九州	17,017	▲806	▲4.5%	国	3,475	▲659	▲15.9%
				独法等	878	▲149	▲14.5%
				都道府県	4,984	77	1.6%
				市町村	6,552	9	0.1%
				その他	1,127	▲85	▲7.0%
その他	1,743	106	6.5%	国	401	▲62	▲13.5%
				独法等	466	77	20.1%
				都道府県	248	▲72	▲22.6%
				市町村	385	141	57.6%
				その他	240	22	10.5%
合計	46,594	▲758	▲1.6%	国	6,755	▲867	▲11.4%
				独法等	4,903	▲138	▲2.8%
				都道府県	11,848	▲376	▲3.1%
				市町村	18,924	604	3.3%
				その他	4,162	20	0.5%

地域別請負金額の推移



3. 資本金階層別の状況

(金額単位：億円)

資本金	件数	請負金額	増減		増減率	
			件数	請負金額	件数	請負金額
1000万円未満	12,169	2,038	▲249	25	▲2.0%	1.2%
5000万円未満	46,507	17,897	▲758	230	▲1.6%	1.3%
1億円未満	7,388	5,157	45	136	0.6%	2.7%
3億円未満	1,791	1,513	60	73	3.5%	5.1%
中小計	67,855	26,606	▲902	465	▲1.3%	1.8%
5億円未満	760	942	▲125	▲61	▲14.1%	▲6.1%
10億円未満	631	263	▲4	8	▲0.6%	3.5%
10億円以上	2,860	6,473	▲186	▲1,202	▲6.1%	▲15.7%
大手計	4,251	7,679	▲315	▲1,254	▲6.9%	▲14.0%
共同企業体	1,989	12,308	68	30	3.5%	0.3%
合計	74,095	46,594	▲1,149	▲758	▲1.5%	▲1.6%

4. 工種別の状況

(金額単位：億円)

工種	件数	請負金額	増減		増減率	
			件数	請負金額	件数	請負金額
土木	46,889	26,580	▲950	▲11	▲2.0%	▲0.04%
建築	6,718	10,811	34	▲1,020	0.5%	▲8.6%
電気	3,853	2,992	24	375	0.6%	14.3%
管	3,621	2,170	▲26	67	▲0.7%	3.2%
測量	1,620	192	▲220	▲30	▲12.0%	▲13.8%
調査	4,729	832	54	▲17	1.2%	▲2.1%
設計	4,632	850	▲163	▲25	▲3.4%	▲2.9%
その他	2,033	2,163	98	▲94	5.1%	▲4.2%
合計	74,095	46,594	▲1,149	▲758	▲1.5%	▲1.6%

Ⅲ. 参考資料

工事場所別 前払金保証実績表（令和7年1月）

（金額単位：百万円）

工事場所	単月		増減率		累計		増減率	
	件数	請負金額	件数	請負金額	件数	請負金額	件数	請負金額
大阪	207	15,213	▲3.7%	3.1%	4,471	578,736	▲3.2%	5.6%
滋賀	119	6,398	12.3%	12.9%	1,898	163,457	3.7%	13.7%
京都	137	7,528	▲8.7%	11.0%	2,455	193,353	▲1.2%	11.7%
奈良	120	4,363	▲17.8%	4.5%	1,368	78,562	▲4.6%	▲15.6%
和歌山	99	6,388	▲55.2%	▲40.7%	2,422	134,556	▲12.9%	▲4.1%
兵庫	185	16,222	▲2.1%	26.4%	3,393	361,342	▲2.8%	▲12.3%
近畿地区計	867	56,114	▲15.6%	2.0%	16,007	1,510,009	▲3.8%	0.0%
鳥取	70	5,413	▲15.7%	35.0%	1,573	83,411	7.1%	5.5%
島根	100	4,973	▲7.4%	9.4%	2,760	124,206	1.4%	0.0%
岡山	165	10,760	6.5%	30.3%	3,315	189,229	▲1.2%	7.0%
広島	224	16,484	▲1.8%	▲21.3%	3,242	223,486	▲7.7%	▲15.9%
山口	261	7,887	▲5.8%	▲36.1%	3,698	182,115	2.8%	1.7%
中国地区計	820	45,519	▲3.6%	▲9.2%	14,588	802,449	▲0.5%	▲2.7%
香川	158	4,001	▲9.7%	▲11.8%	2,031	85,129	0.7%	7.5%
徳島	122	5,102	▲17.0%	13.8%	3,000	114,660	▲0.8%	1.3%
愛媛	200	5,825	▲29.1%	7.4%	3,785	142,903	▲2.5%	5.0%
高知	136	5,542	0.0%	0.5%	2,834	128,207	▲4.9%	2.0%
四国地区計	616	20,470	▲16.8%	2.6%	11,650	470,901	▲2.1%	3.7%
福岡	328	20,929	▲15.0%	▲4.5%	6,648	393,546	1.7%	3.7%
佐賀	88	3,000	▲22.1%	▲24.2%	2,192	97,959	9.7%	4.2%
長崎	192	11,144	▲3.5%	▲10.7%	3,232	181,093	▲2.4%	▲9.7%
熊本	265	15,086	▲11.1%	▲23.1%	4,550	231,828	▲1.3%	▲4.8%
大分	233	9,220	16.5%	54.4%	2,860	133,958	▲5.8%	▲1.8%
宮崎	201	6,231	▲6.1%	▲44.6%	3,347	144,920	▲2.0%	1.8%
鹿児島	311	17,417	12.7%	39.1%	5,178	263,516	▲2.7%	▲3.7%
沖縄	127	20,977	2.4%	▲50.2%	2,403	254,971	▲3.0%	▲18.4%
九州地区計	1,745	104,006	▲3.6%	▲19.9%	30,410	1,701,795	▲1.0%	▲4.5%
その他の地区計	91	18,215	26.4%	92.9%	1,440	174,300	7.5%	6.5%
合計	4,139	244,327	▲8.0%	▲7.6%	74,095	4,659,456	▲1.5%	▲1.6%