

前払金保証実績からみた

西日本の公共工事動向

(令和7年2月)

 西日本建設業保証株式会社

お問い合わせ先：営業部 推進課

TEL：06-6543-2556

FAX：06-6543-0232

E-mail：OFC.SUISHIN@wincs.co.jp

＜見方・使い方＞

●はじめに

この統計は、当社が公共工事の前払金の保証をしたものを集計した業務統計です。他の統計と比較しても速報性に優れているため、公共工事の発注動態をとらえる統計としてご利用いただいています。

●公共工事の範囲

公共工事の前払金保証事業に関する法律第2条1項にいう公共工事

具体的には…

国、独立行政法人等、地方公共団体、その他の公共的団体の発注する土木建築に関する工事（土木建築に関する設計、調査及び機械類の製造を含む）又は測量をいいます。

また、国土交通大臣の指定する工事又は測量も公共工事に含まれます。

●ご利用にあたって

- ・ 請負契約締結日と保証契約締結日との間には、若干のタイムラグ（概ね半月以内）があります。
- ・ 債務負担行為等に基づく工事については、前払金に対応する当該年度の出来高予定額を計上しています。
- ・ 変更契約により請負金額に増（減）額があっても、前払金に影響がない場合は、増（減）額相当分は計上していません。
- ・ 「独立行政法人等」には独立行政法人のほか、各高速道路（株）、国立大学法人、特殊法人等が含まれます。
- ・ この統計は、当社の保証契約のデータのみを使用しているため、「公共工事前払金保証統計※」とは、合計数値が一致しません。

※北海道建設業信用保証(株)、東日本建設業保証(株)、西日本建設業保証(株)が前払金保証契約を締結した公共工事の集計

西日本建設業保証（株）HP

<https://www.wjcs.net/>

< 目 次 >

I. 単月（令和7年2月）

- | | | |
|---------------------------|-----|---|
| 1. 全般の状況 | ・・・ | 1 |
| 2. 地域別・発注者別請負金額の状況（前年同月比） | ・・・ | 2 |

II. 累計（令和6年4月～令和7年2月）

- | | | |
|---------------------------|-----|---|
| 1. 全般の状況 | ・・・ | 3 |
| 2. 地域別・発注者別請負金額の状況（前年同期比） | ・・・ | 4 |
| 3. 資本金階層別の状況 | ・・・ | 5 |
| 4. 工種別の状況 | ・・・ | 5 |

III. 参考資料

- | | | |
|----------------|-----|---|
| 工事場所別 前払金保証実績表 | ・・・ | 6 |
|----------------|-----|---|

I. 単月（令和7年2月）

1. 全般の状況

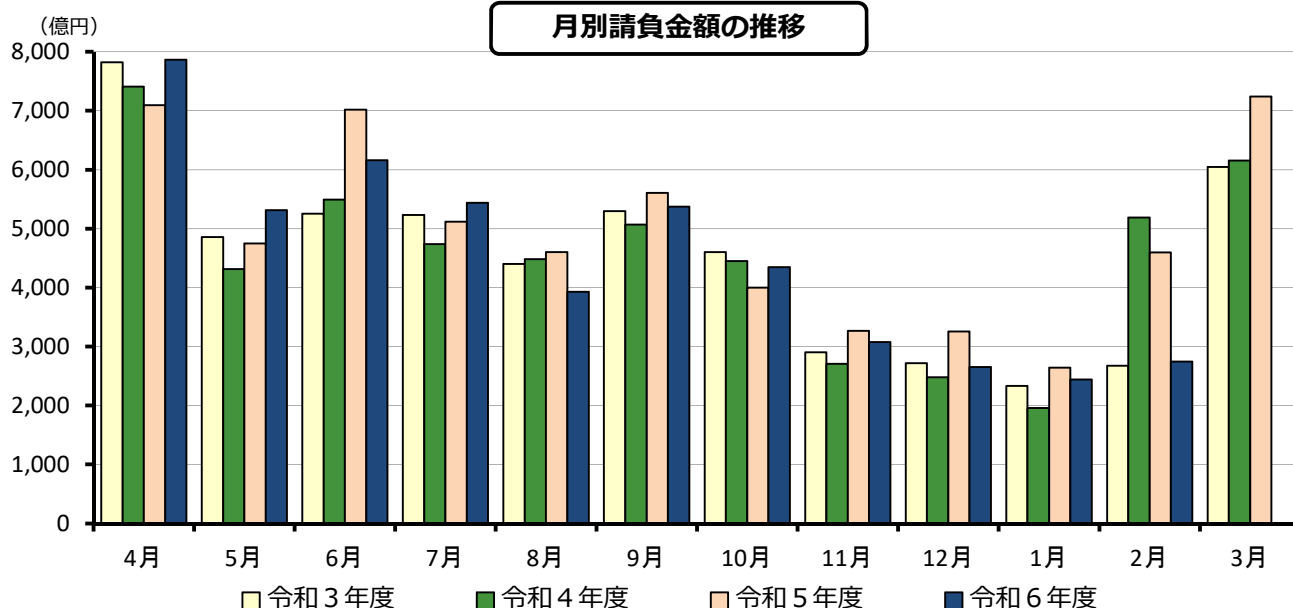
令和7年2月の西日本の公共工事動向を当社の保証取扱からみると、件数は前年同月比17.0%減の4,461件、請負金額は同40.2%減の2,746億円となり、件数・請負金額ともに減少となった。

これを発注者別の請負金額でみると、独立行政法人等で著増、その他公共的団体で微増となったものの、国・都道府県で大幅減、市町村で減少となった。

地域別の請負金額でみると、九州・中国・四国で大幅減、近畿で2桁減となった。

（金額単位：億円）

	件数	請負金額	増減		増減率		
			件数	請負金額	件数	請負金額	
発注者別	国	326	805	▲114	▲1,565	▲25.9%	▲66.0%
	独立行政法人等	73	170	13	75	21.7%	78.8%
	都道府県	2,057	774	▲615	▲290	▲23.0%	▲27.3%
	市町村	1,876	761	▲185	▲69	▲9.0%	▲8.4%
	その他公共的団体	129	233	▲11	2	▲7.9%	0.9%
地域別	近畿地区	624	679	▲226	▲88	▲26.6%	▲11.6%
	中国地区	725	328	▲190	▲119	▲20.8%	▲26.7%
	四国地区	891	305	▲155	▲77	▲14.8%	▲20.1%
	九州地区	2,118	1,307	▲357	▲1,542	▲14.4%	▲54.1%
	その他の地区	103	125	16	▲20	18.4%	▲14.2%
合計	4,461	2,746	▲912	▲1,848	▲17.0%	▲40.2%	
令和5年度	5,373	4,594	127	▲596	2.4%	▲11.5%	
令和4年度	5,246	5,190	457	2,516	9.5%	94.1%	
令和3年度	4,789	2,674	▲302	49	▲5.9%	1.9%	
令和2年度	5,091	2,625	101	1	2.0%	0.1%	



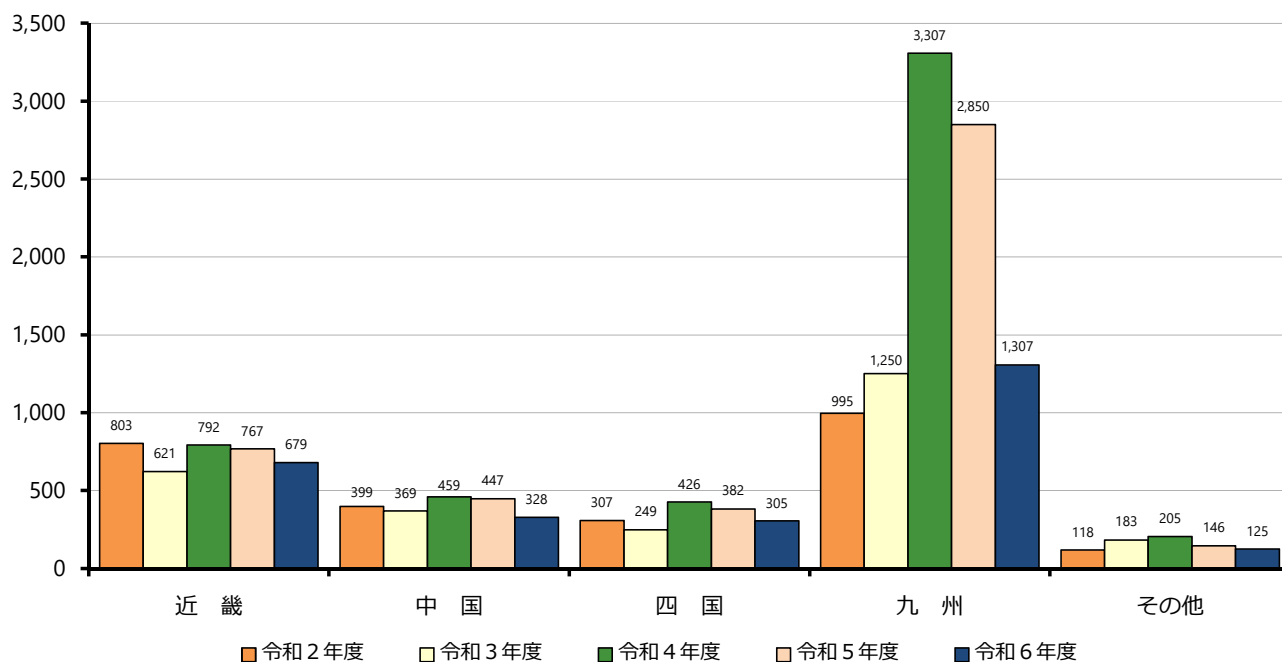
2. 地域別・発注者別請負金額の状況（前年同月比）

（金額単位：億円）

地域	請負金額	増減額	増減率	発注者	請負金額	増減額	増減率
近畿	679	▲88	▲11.6%	国	135	▲25	▲15.9%
				独法等	101	62	161.2%
				都道府県	131	▲67	▲33.9%
				市町村	251	▲71	▲22.2%
				その他	58	12	28.4%
中国	328	▲119	▲26.7%	国	49	▲17	▲26.4%
				独法等	8	▲3	▲30.6%
				都道府県	113	▲49	▲30.5%
				市町村	111	▲16	▲12.9%
				その他	45	▲31	▲41.0%
四国	305	▲77	▲20.1%	国	62	▲55	▲47.1%
				独法等	1	0	▲1.7%
				都道府県	141	▲54	▲27.8%
				市町村	82	14	20.6%
				その他	17	18	-
九州	1,307	▲1,542	▲54.1%	国	516	▲1,448	▲73.7%
				独法等	22	▲15	▲41.4%
				都道府県	368	▲103	▲22.0%
				市町村	297	2	0.8%
				その他	102	23	28.9%
その他	125	▲20	▲14.2%	国	41	▲18	▲30.4%
				独法等	35	31	736.9%
				都道府県	20	▲15	▲42.5%
				市町村	18	2	13.3%
				その他	9	▲21	▲69.5%
合計	2,746	▲1,848	▲40.2%	国	805	▲1,565	▲66.0%
				独法等	170	75	78.8%
				都道府県	774	▲290	▲27.3%
				市町村	761	▲69	▲8.4%
				その他	233	2	0.9%

（億円）

地域別請負金額の推移



Ⅱ. 累計（令和6年4月～令和7年2月）

1. 全般の状況

2月末累計では、件数は前年同月比2.6%減の78,556件、請負金額は同5.0%減の4兆9,340億円となり、件数・請負金額ともに減少となった。

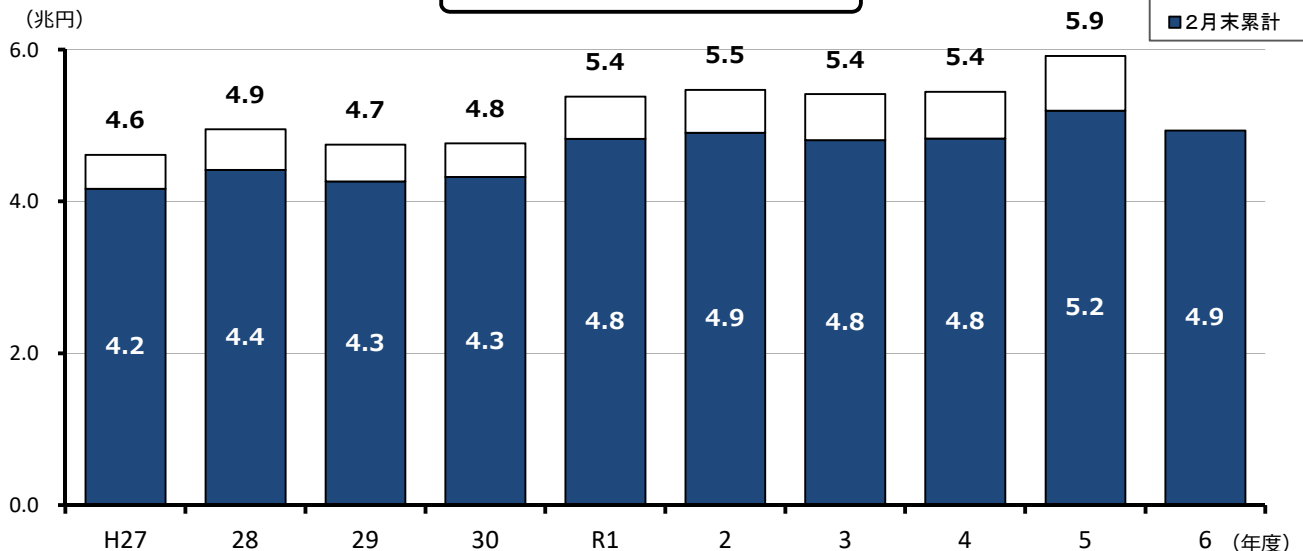
これを発注者別の請負金額で見ると、市町村・その他公共的団体で微増となったものの、国で大幅減、都道府県で減少、独立行政法人等で微減となった。

地域別の請負金額で見ると、四国で微増となったものの、九州で2桁減、中国で減少、近畿で微減となった。

（金額単位：億円）

	件数	請負金額	増減		増減率		
			件数	請負金額	件数	請負金額	
発注者別	国	4,697	7,561	▲222	▲2,433	▲4.5%	▲24.3%
	独立行政法人等	1,254	5,074	▲66	▲63	▲5.0%	▲1.2%
	都道府県	30,062	12,622	▲1,977	▲667	▲6.2%	▲5.0%
	市町村	40,253	19,686	232	534	0.6%	2.8%
	その他公共的団体	2,290	4,395	▲28	22	▲1.2%	0.5%
地域別	近畿地区	16,631	15,779	▲858	▲89	▲4.9%	▲0.6%
	中国地区	15,313	8,352	▲258	▲344	▲1.7%	▲4.0%
	四国地区	12,541	5,014	▲408	90	▲3.2%	1.8%
	九州地区	32,528	18,325	▲654	▲2,349	▲2.0%	▲11.4%
	その他の地区	1,543	1,868	117	85	8.2%	4.8%
合計	78,556	49,340	▲2,061	▲2,607	▲2.6%	▲5.0%	
令和5年度	80,617	51,948	153	3,661	0.2%	7.6%	
令和4年度	80,464	48,286	▲4,200	199	▲5.0%	0.4%	
令和3年度	84,664	48,087	▲3,124	▲982	▲3.6%	▲2.0%	
令和2年度	87,788	49,070	▲4,538	832	▲4.9%	1.7%	

年度別請負金額の推移

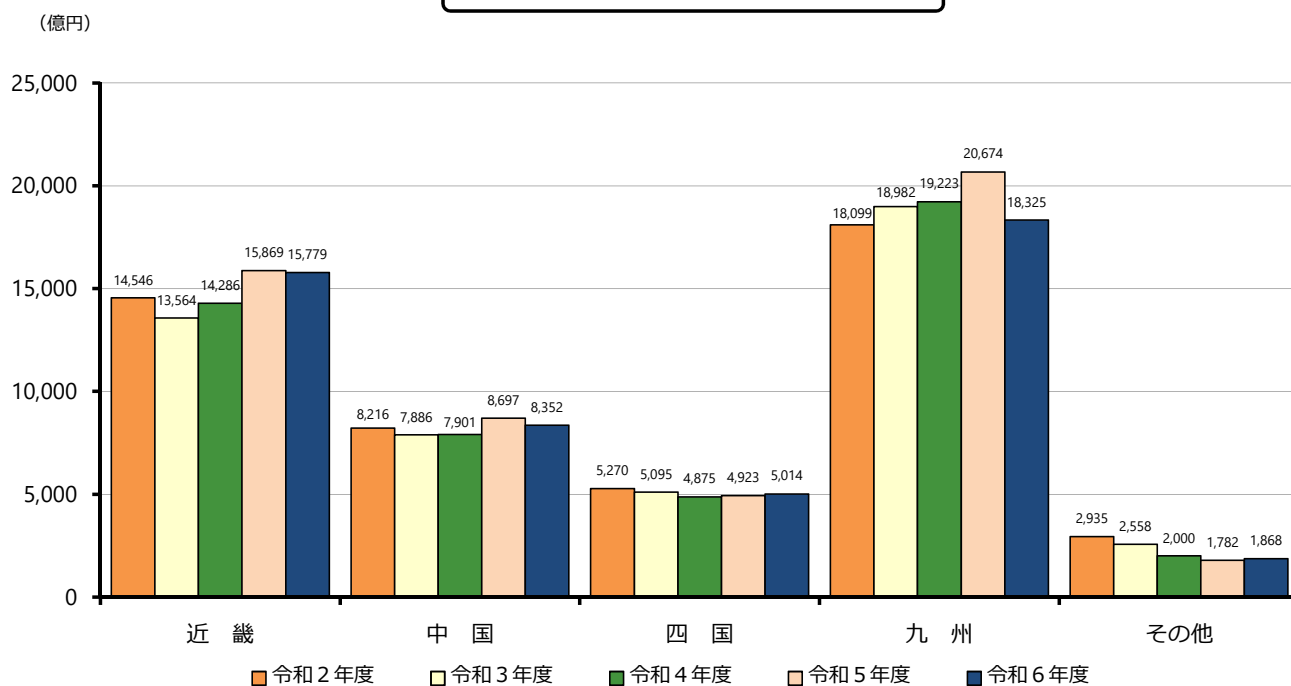


2. 地域別・発注者別請負金額の状況（前年同期比）

（金額単位：億円）

地域	請負金額	増減額	増減率	発注者	請負金額	増減額	増減率
近畿	15,779	▲89	▲0.6%	国	1,291	▲10	▲0.8%
				独法等	2,580	▲222	▲7.9%
				都道府県	3,123	▲276	▲8.1%
				市町村	6,618	327	5.2%
				その他	2,165	91	4.4%
中国	8,352	▲344	▲4.0%	国	1,081	▲141	▲11.6%
				独法等	658	81	14.2%
				都道府県	2,129	▲167	▲7.3%
				市町村	3,928	▲122	▲3.0%
				その他	555	5	0.9%
四国	5,014	90	1.8%	国	752	▲92	▲10.9%
				独法等	432	132	44.0%
				都道府県	1,747	▲110	▲5.9%
				市町村	1,885	174	10.2%
				その他	195	▲14	▲6.7%
九州	18,325	▲2,349	▲11.4%	国	3,992	▲2,107	▲34.6%
				独法等	900	▲164	▲15.5%
				都道府県	5,353	▲25	▲0.5%
				市町村	6,849	11	0.2%
				その他	1,229	▲62	▲4.8%
その他	1,868	85	4.8%	国	442	▲80	▲15.4%
				独法等	502	109	27.9%
				都道府県	269	▲87	▲24.6%
				市町村	404	143	54.9%
				その他	250	1	0.7%
合計	49,340	▲2,607	▲5.0%	国	7,561	▲2,433	▲24.3%
				独法等	5,074	▲63	▲1.2%
				都道府県	12,622	▲667	▲5.0%
				市町村	19,686	534	2.8%
				その他	4,395	22	0.5%

地域別請負金額の推移



3. 資本金階層別の状況

(金額単位：億円)

資本金	件数	請負金額	増減		増減率	
			件数	請負金額	件数	請負金額
1000万円未満	12,973	2,167	▲299	26	▲2.3%	1.2%
5000万円未満	49,281	18,979	▲1,388	▲14	▲2.7%	▲0.1%
1億円未満	7,770	5,482	▲110	85	▲1.4%	1.6%
3億円未満	1,904	1,619	34	66	1.8%	4.3%
中小計	71,928	28,248	▲1,763	164	▲2.4%	0.6%
5億円未満	810	1,012	▲141	▲57	▲14.8%	▲5.4%
10億円未満	666	336	4	68	0.6%	25.7%
10億円以上	3,062	6,986	▲196	▲1,182	▲6.0%	▲14.5%
大手計	4,538	8,334	▲333	▲1,171	▲6.8%	▲12.3%
共同企業体	2,090	12,757	35	▲1,600	1.7%	▲11.1%
合計	78,556	49,340	▲2,061	▲2,607	▲2.6%	▲5.0%

4. 工種別の状況

(金額単位：億円)

工種	件数	請負金額	増減		増減率	
			件数	請負金額	件数	請負金額
土木	49,935	28,044	▲1,750	▲1,818	▲3.4%	▲6.1%
建築	7,017	11,391	73	▲1,080	1.1%	▲8.7%
電気	4,088	3,339	11	454	0.3%	15.8%
管	3,765	2,294	▲18	14	▲0.5%	0.6%
測量	1,730	205	▲271	▲37	▲13.5%	▲15.5%
調査	4,976	877	▲3	▲52	▲0.1%	▲5.6%
設計	4,913	930	▲187	2	▲3.7%	0.2%
その他	2,132	2,257	84	▲89	4.1%	▲3.8%
合計	78,556	49,340	▲2,061	▲2,607	▲2.6%	▲5.0%

Ⅲ. 参考資料

工事場所別 前払金保証実績表（令和7年2月）

（金額単位：百万円）

工事場所	単月		増減率		累計		増減率	
	件数	請負金額	件数	請負金額	件数	請負金額	件数	請負金額
大阪	117	28,164	▲31.6%	41.7%	4,588	606,901	▲4.2%	6.9%
滋賀	71	3,558	▲11.2%	▲26.2%	1,969	167,015	3.1%	12.4%
京都	102	6,709	▲45.5%	▲66.3%	2,557	200,063	▲4.3%	3.7%
奈良	70	5,167	0.0%	▲34.2%	1,438	83,729	▲4.4%	▲17.0%
和歌山	89	6,573	▲35.5%	▲8.1%	2,511	141,130	▲14.0%	▲4.3%
兵庫	175	17,737	▲14.2%	3.3%	3,568	379,079	▲3.4%	▲11.7%
近畿地区計	624	67,910	▲26.6%	▲11.6%	16,631	1,577,919	▲4.9%	▲0.6%
鳥取	67	5,012	▲44.6%	▲42.5%	1,640	88,423	3.1%	0.7%
島根	135	5,018	▲4.9%	▲3.3%	2,895	129,224	1.1%	▲0.2%
岡山	176	7,121	▲12.9%	▲14.5%	3,491	196,351	▲1.9%	6.1%
広島	150	10,774	▲22.7%	▲24.3%	3,392	234,260	▲8.4%	▲16.4%
山口	197	4,899	▲23.0%	▲40.9%	3,895	187,015	1.0%	▲0.2%
中国地区計	725	32,825	▲20.8%	▲26.7%	15,313	835,275	▲1.7%	▲4.0%
香川	209	6,519	▲2.3%	14.3%	2,240	91,648	0.4%	7.9%
徳島	158	6,003	8.2%	1.8%	3,158	120,664	▲0.4%	1.3%
愛媛	350	11,413	▲25.1%	▲18.7%	4,135	154,317	▲4.9%	2.8%
高知	174	6,602	▲20.5%	▲47.6%	3,008	134,809	▲6.0%	▲2.5%
四国地区計	891	30,538	▲14.8%	▲20.1%	12,541	501,439	▲3.2%	1.8%
福岡	408	27,931	▲22.1%	11.5%	7,056	421,478	▲0.1%	4.2%
佐賀	125	9,342	▲19.4%	▲83.6%	2,317	107,301	7.6%	▲28.9%
長崎	219	12,274	▲22.3%	▲13.6%	3,451	193,368	▲4.0%	▲10.0%
熊本	247	15,561	▲27.4%	12.7%	4,797	247,390	▲3.1%	▲3.9%
大分	363	13,876	39.1%	▲3.7%	3,223	147,835	▲2.2%	▲1.9%
宮崎	180	10,538	▲34.1%	▲28.2%	3,527	155,458	▲4.4%	▲1.0%
鹿児島	431	15,196	▲5.9%	▲83.5%	5,609	278,712	▲2.9%	▲23.7%
沖縄	145	26,062	▲20.3%	▲51.7%	2,548	281,033	▲4.2%	▲23.3%
九州地区計	2,118	130,783	▲14.4%	▲54.1%	32,528	1,832,578	▲2.0%	▲11.4%
その他の地区計	103	12,572	18.4%	▲14.2%	1,543	186,872	8.2%	4.8%
合計	4,461	274,630	▲17.0%	▲40.2%	78,556	4,934,086	▲2.6%	▲5.0%